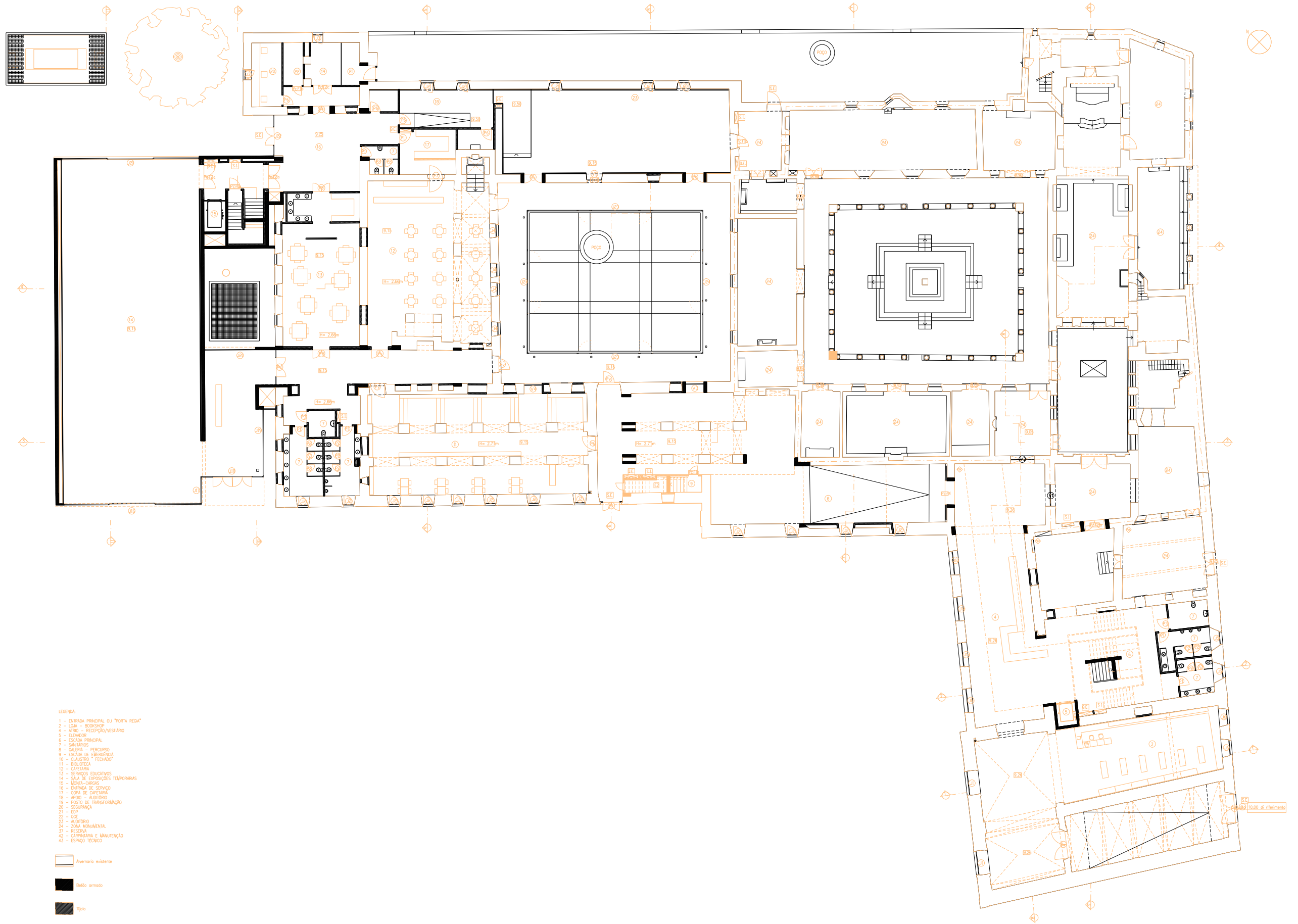


LEGENDA:  
 37 - RESERVA  
 42 - CARPINTARIA E MANUTENÇÃO  
 43 - ESPAÇO TÉCNICO

- Alvararia existente
- Betão armado
- Tijolo
- Circuito Histórico

- Pavimentação em pedra calcária
- Pavimento em soalha de madeira
- Pavimento em cerâmica
- Pavimento em autolevantado

caia\_20cabado  
 COTR\_10550

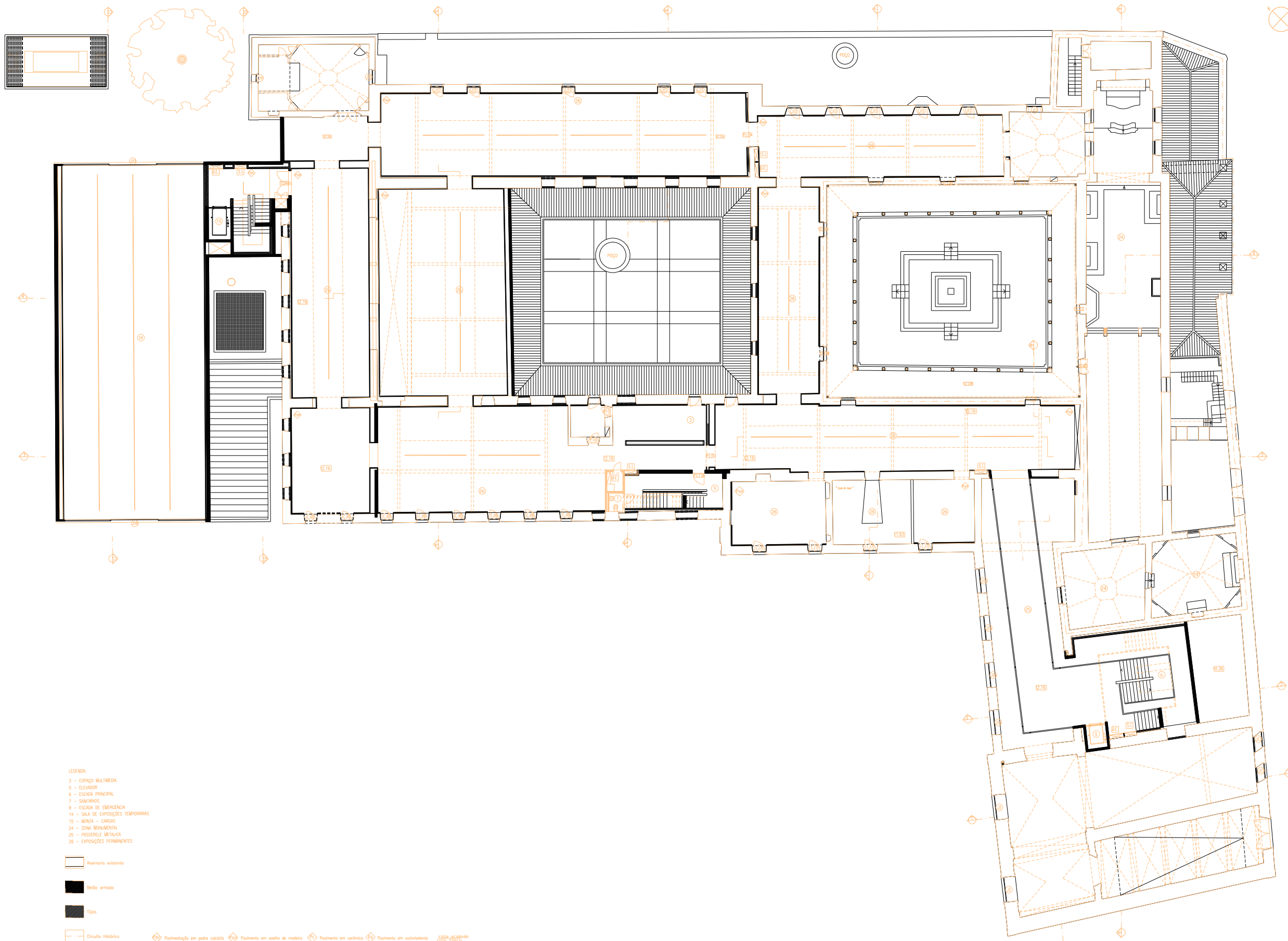


- LEGENDA:
- 1 - ENTRADA PRINCIPAL OU "PORTA REGIA"
  - 2 - LOJA - BOOKSHOP
  - 4 - ATRIO - RECEÇÃO/VESTIÁRIO
  - 5 - ELEVADOR
  - 6 - ESCADA PRINCIPAL
  - 7 - SÁTIAS
  - 8 - GALERIA - PERCURSO
  - 9 - ESCADA DE EMERGÊNCIA
  - 10 - CLAUSTRO "FECHADO"
  - 11 - BIBLIOTECA
  - 12 - CAFETARIA
  - 13 - SERVIÇOS EDUCATIVOS
  - 14 - SALA DE EXPOSIÇÕES TEMPORÁRIAS
  - 15 - MOSTRAGENS
  - 16 - ENTRADA DE SERVIÇO
  - 17 - COZINHA DE CAFETARIA
  - 18 - ATRIO - AUDITÓRIO
  - 19 - POSTO DE TRANSFORMAÇÃO
  - 20 - SEGURANÇA
  - 21 - EOP
  - 22 - OS
  - 23 - AUDITÓRIO
  - 24 - ZONA MONUMENTAL
  - 37 - RESINA
  - 42 - CARPINTARIA E MANUTENÇÃO
  - 43 - ESPAÇO TÉCNICO

- Alvaria existente
- Betão armado
- Tijolo
- Circuito Histórico

- Pavimentação em pedra calcária
- Pavimento em soalha de madeira
- Pavimento em cerâmica
- Pavimento em autolevelante

caia, acabado  
COTR 10550

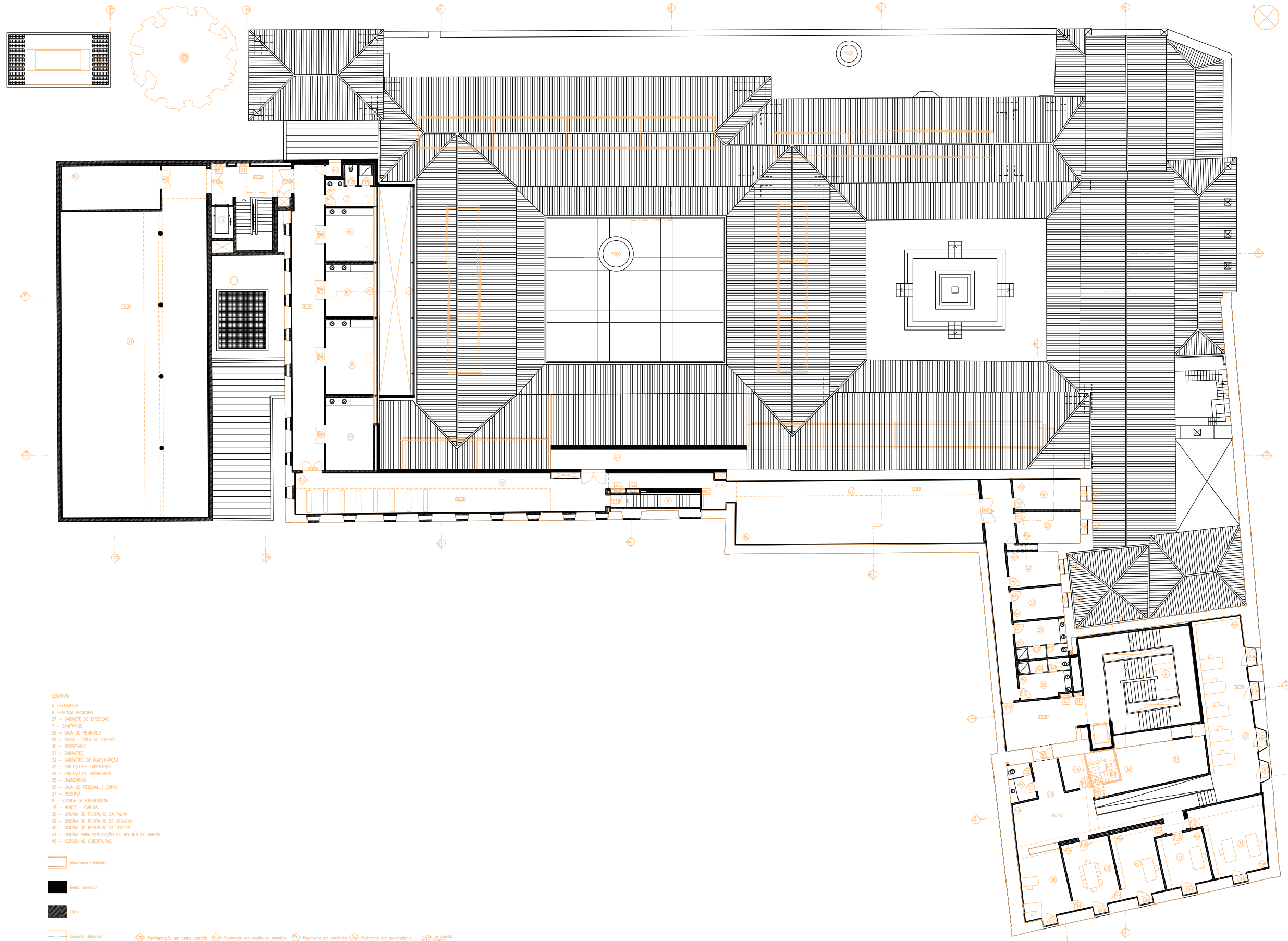


- LEGENDA:
- 3 - ESPAÇO MULTIMÉDIA
  - 5 - ELEVADOR
  - 6 - ESCADA PRINCIPAL
  - 7 - SANTIÁRIOS
  - 9 - ESCADA DE EMERGÊNCIA
  - 14 - SALA DE EXPOSIÇÕES TEMPORÁRIAS
  - 15 - MONTA - CARGAS
  - 24 - ZONA MONUMENTAL
  - 25 - PASSARELE METÁLICA
  - 26 - EXPOSIÇÕES PERMANENTES

- Alvenaria existente
- Betão armado
- Tijolo
- Circuito Histórico

- Pavimentação em pedra calcária
- Pavimento em soalha de madeira
- Pavimento em cerâmica
- Pavimento em autolevantado

caixa acabada  
COTA 10500



- LEGENDA:
- 5 - ELEVADOR
  - 6 - ESCADA PRINCIPAL
  - 27 - GABINETE DE DIRECÇÃO
  - 7 - SANITÁRIOS
  - 28 - SALA DE REUNIÕES
  - 29 - ÁTRIO - SALA DE ESPERA
  - 30 - SECRETARIA
  - 31 - GABINETES
  - 32 - GABINETES DE INVESTIGAÇÃO
  - 33 - ARQUIVO DE EXPEDIENTE
  - 34 - ARQUIVO DE SECRETARIA
  - 35 - BANHEIROS
  - 36 - SALA DO PESSOAL ( COPA)
  - 37 - RESERVA
  - 9 - ESCADA DE EMERGENCIA
  - 15 - MONTA - CIRIACS
  - 38 - OFICINA DE RESTAURO DA TALHA
  - 39 - OFICINA DE RESTAURO DE AZULEJO
  - 40 - OFICINA DE RESTAURO DE TEXTIL
  - 41 - OFICINA PARA REALIZAÇÃO DE MOLDES DE BARRIO
  - 45 - ACESSO AS COBERTURAS

- Alvenaria existente
- Betão armado
- Tijolo
- Circuito Histórico

- Pavimentação em pedra calcária
- Pavimento em soalho de madeira
- Pavimento em cerâmica
- Pavimento em autoafinito

ccia\_achado  
COTE\_10500