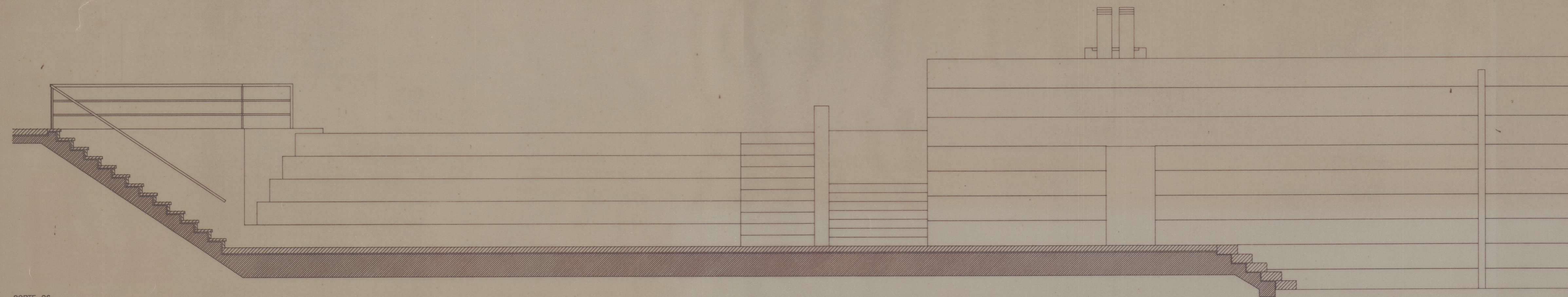
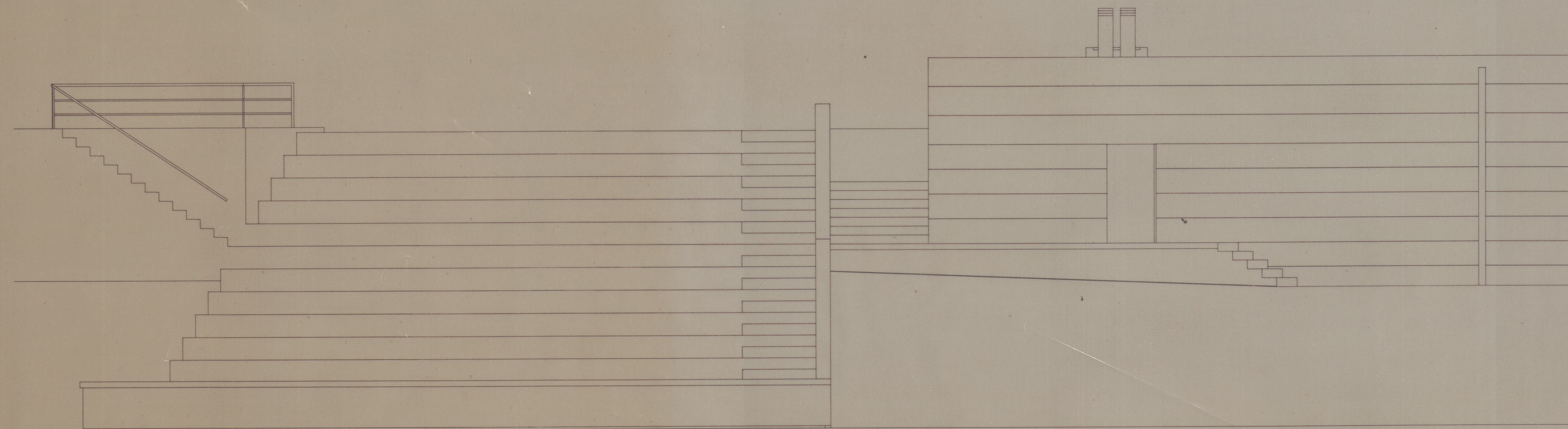


CORTE C5



CORTE C6



CORTE C7

41-3402  
 2727  
 2727

CASTELO DE ANSIÃES - CARRAZEDA DE ANSIÃES	IPPAR	002	
PROJECTO DE REVITALIZAÇÃO E SALVAGUARDA	PROJECTO DE EXECUÇÃO	AL50-3	
ANFITEATRO AO AR LIVRE/SANITARIOS - CORTES		ESC. 1:50	28
FRANCISCO CUNHA arquitecto		NOV. 92	