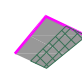



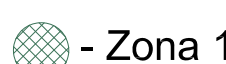

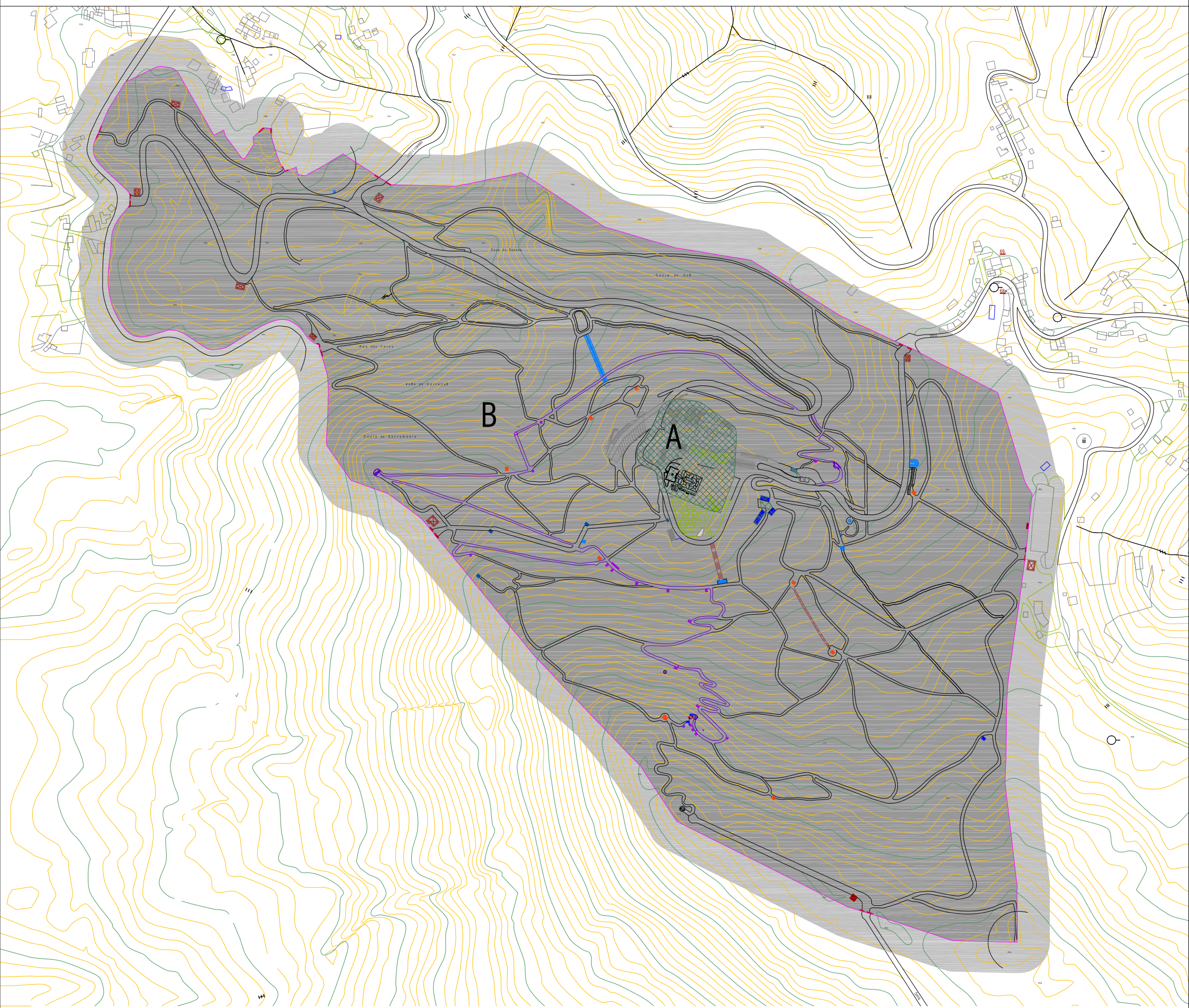


Palace Hotel do Buçaco e mata envolvente, incluindo as capelas e ermidas, Cruz Alta e tudo o que nela se contém de interesse histórico e artístico, em conjunto com o Convento de Santa Cruz do Buçaco

Buçaco
Freguesia do Luso
Concelho da Mealhada

-  Conjunto de interesse nacional / monumento nacional (MN)
- Áreas de sensibilidade arqueológica:
 -  - Área A
 -  - Área B
-  Zona geral de proteção (ZGP)
- Zonamentos:
 -  - Zona 1
 -  - Zona 2



Zona 1 - Palace Hotel do Buçaco e restante conjunto; "Convento de Santa Cruz do Buçaco"

Zona 2 - Ermidas; Capelas da Via Sacra; Cruzeiros e outros elementos da Via Sacra; Portas; Casas da Guarda; Cruzeiros, Fontes e Cascatas; Mata, Vale do Fetos, Lago Grande, Fonte Fria e "Jardim Novo"

0m 50m 100m

0m 100m 250m 500m 1000m

