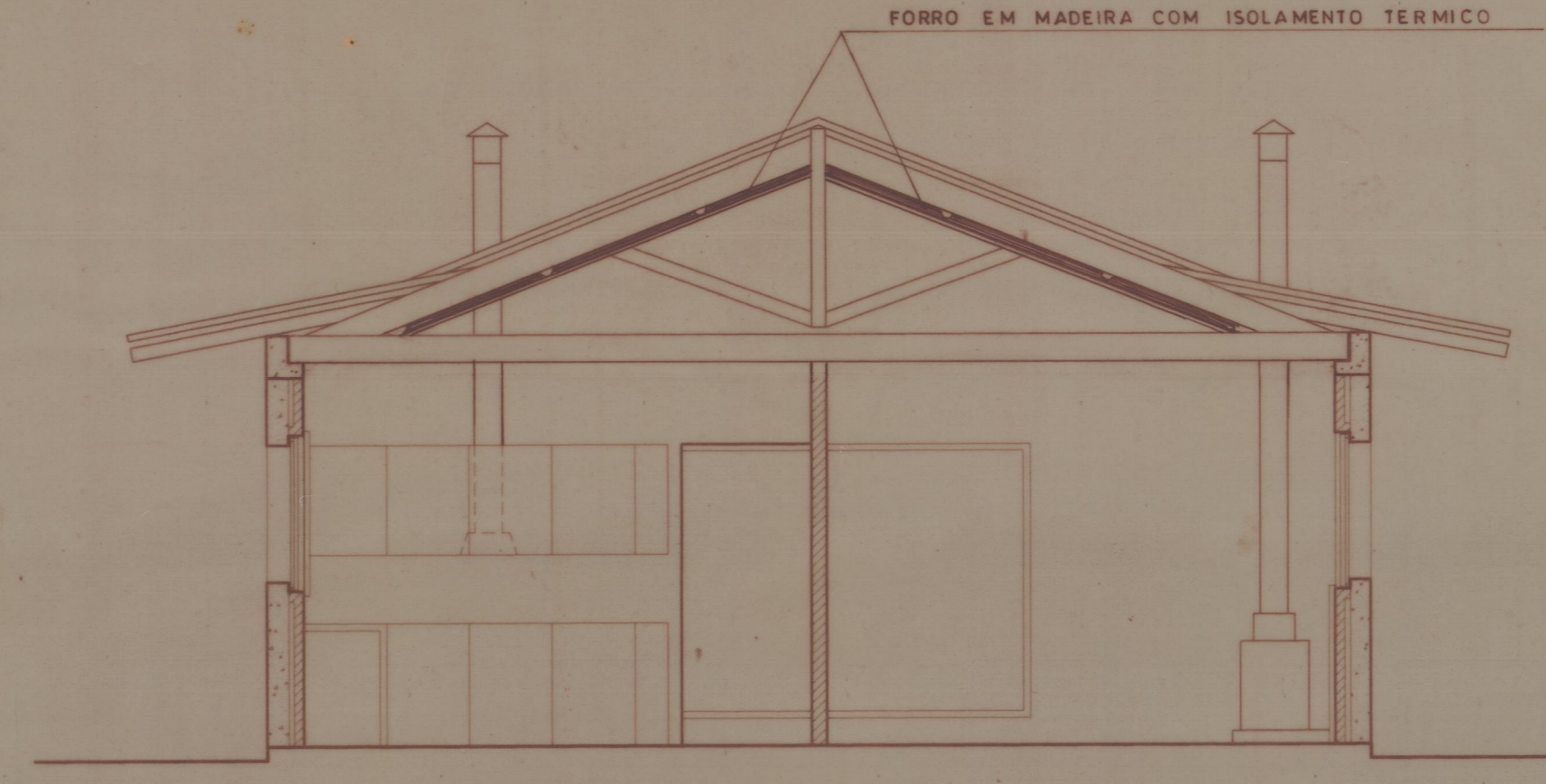


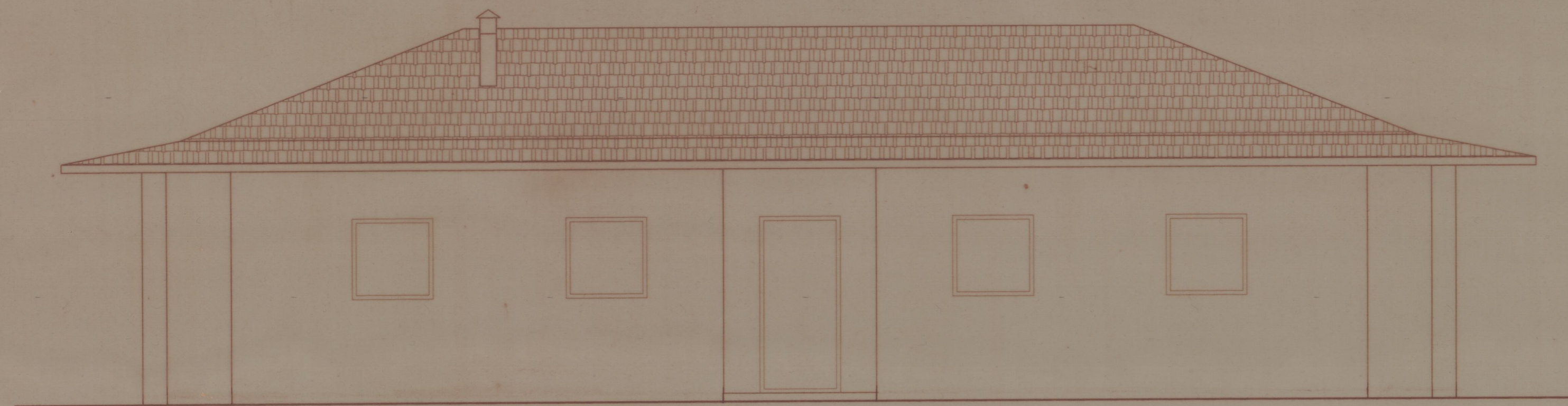
CORTE AA



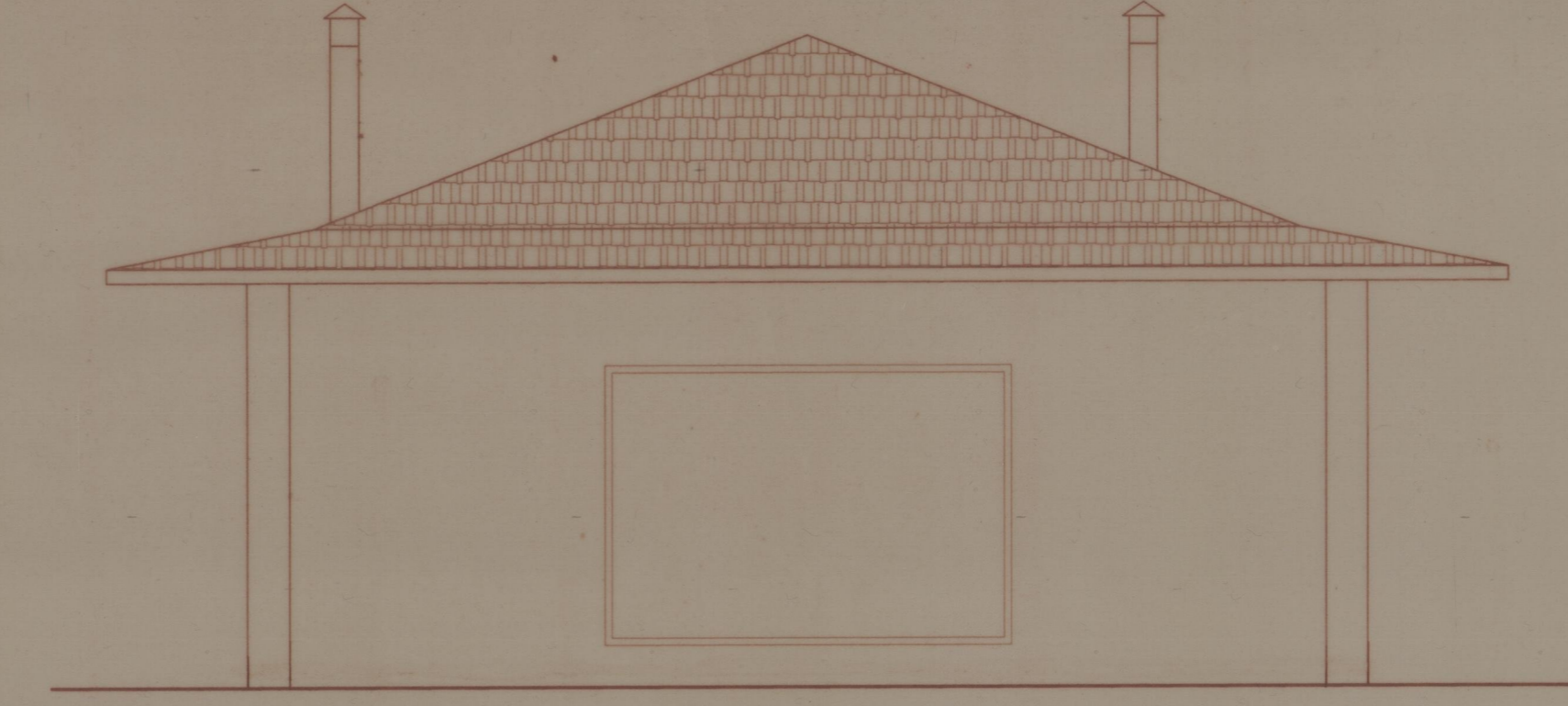
CORTE BB



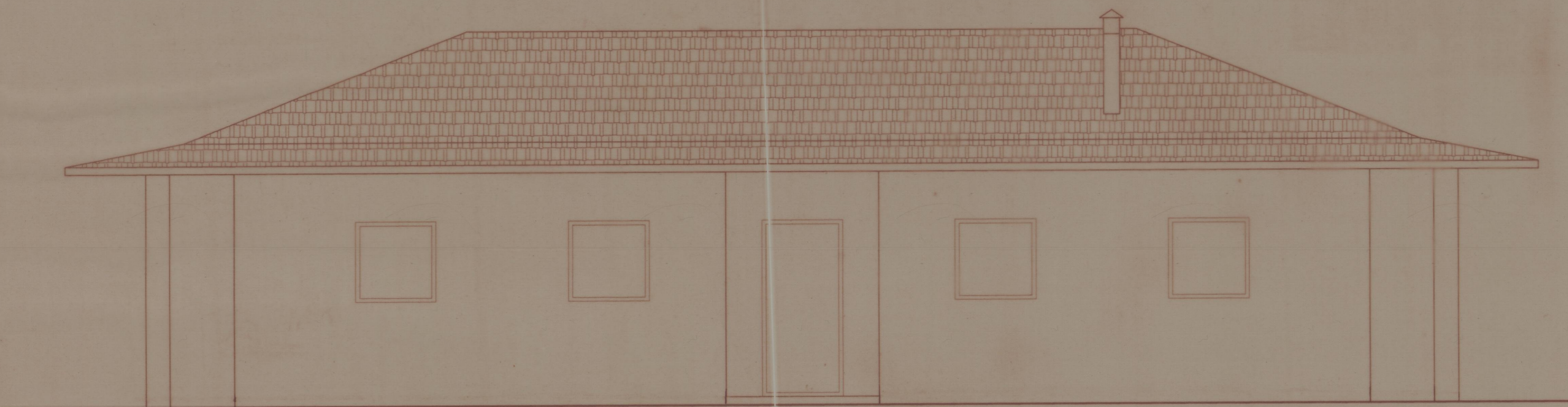
CORTE CC



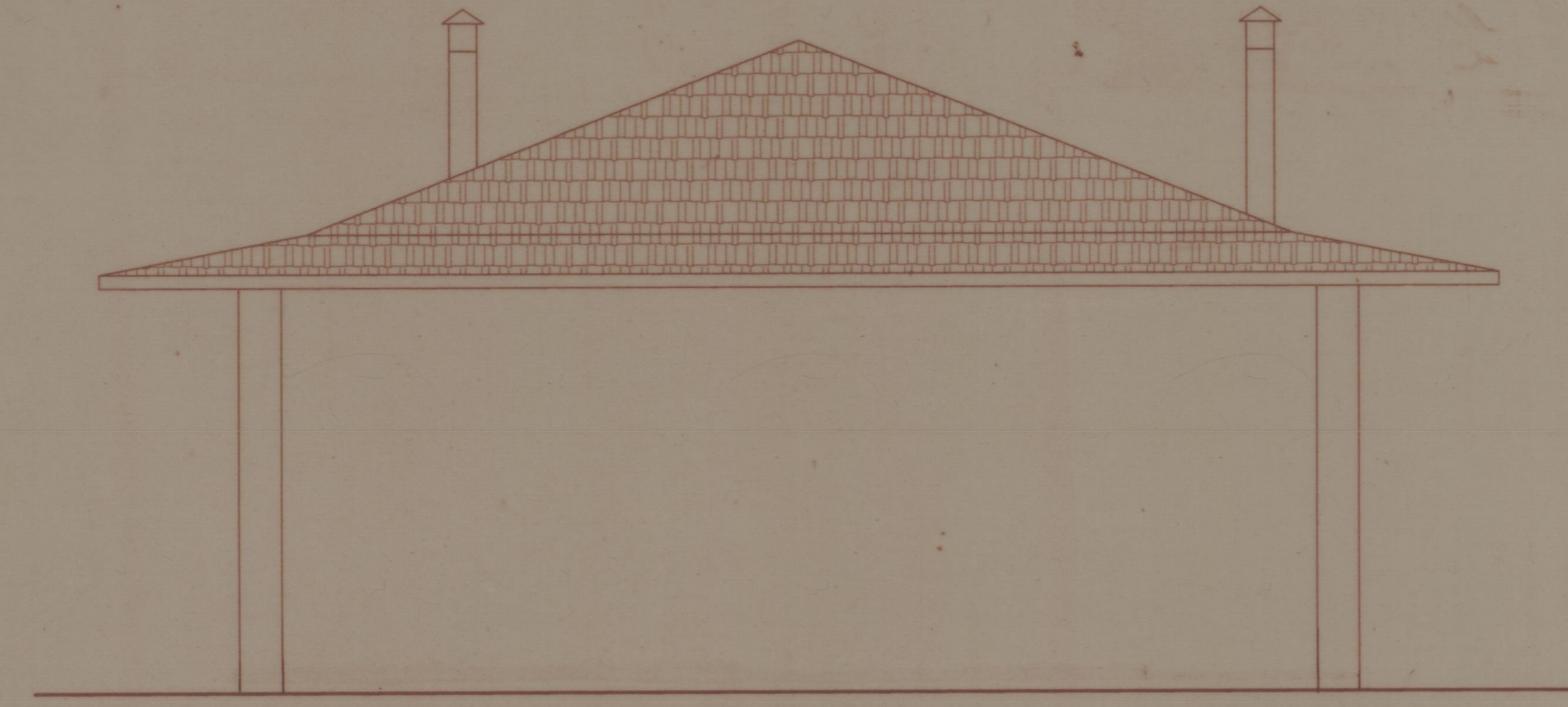
ALCADO PRINCIPAL



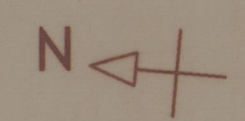
ALCADO LATERAL ESQUERDO



ALCADO POSTERIOR



ALCADO LATERAL DIREITO



LEGENDA

- TUILO DE 11 REBOCADO E PINTADO
- BETÃO

MAPA DE ACABAMENTOS

PAVIMENTOS INTERIORES
 (Hall, Quartos e Sala) - Sotelo de madeira de pinho com isolamento termico
 (Sanitarios) - Material ceramico com isolamento termico

PAREDES INTERIORES
 (Hall, Quartos e Sala) - Reboco estanhado pintado com tinta plastica acolinada
 (Sanitarios) - Reboco estanhado pintado com tinta vitrificante

PAREDES EXTERIORES - Betão aparente

TECTOS INTERIORES - Fardo de madeira de pinho com isolamento termico

TECTOS EXTERIORES - Fardo de madeira

PORTAS INTERIORES - Madeira de pinho

PORTA DE ENTRADA - Madeira de pinho

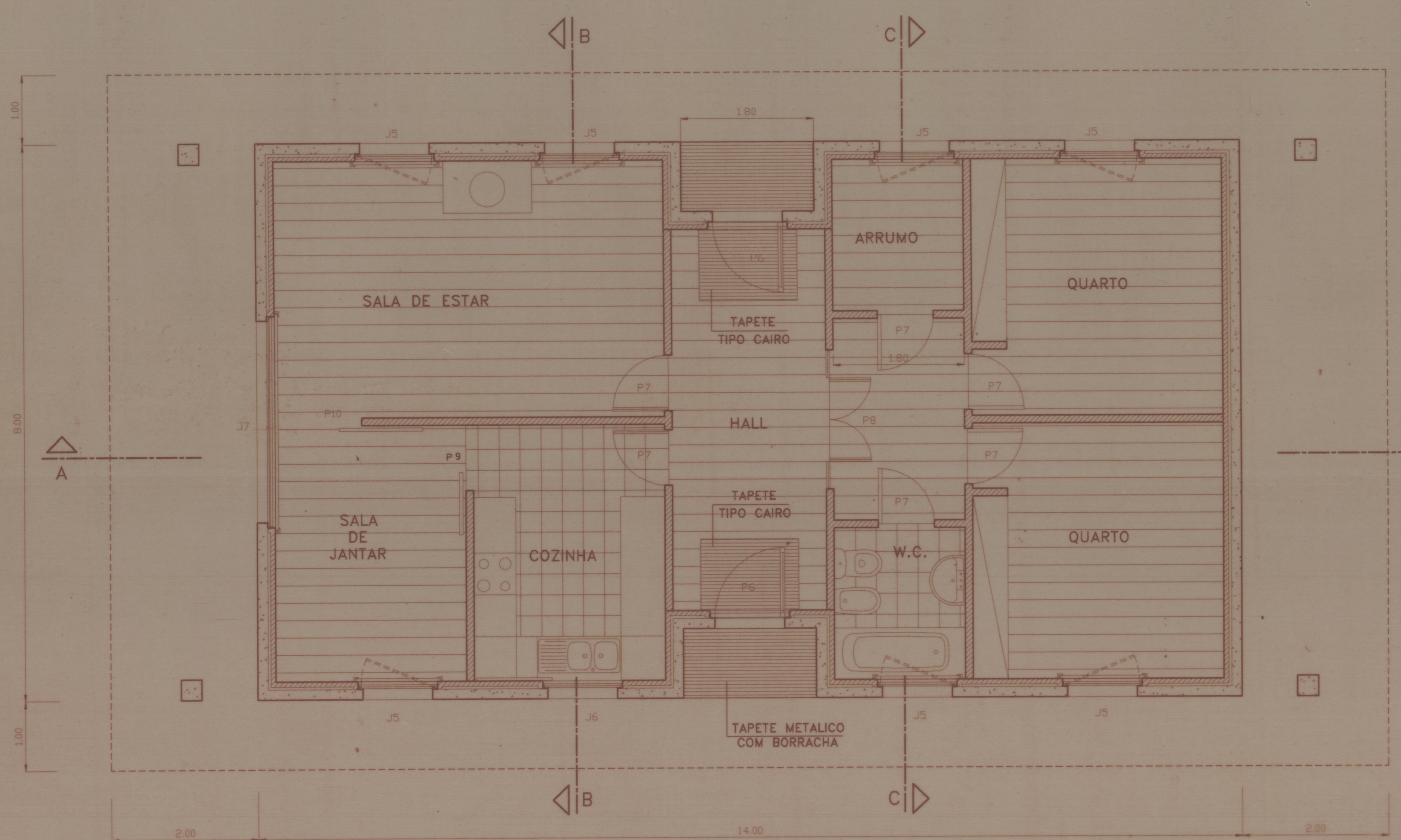
PORTADAS - Madeira de pinho

JANELAS - Aço inox e vidro 6mm, com peitoris em mármore negro com veias brancas

LOUCAS SANITARIAS - Branco (Tipo Valadores-mod.classico)

TORNEIRAS - Aço inox (Tipo Eurotiva)

COBERTURA - Telha Marneira



PLANTA

Cota 2373

REV.	DATA	DESCRIÇÃO	DES.	VER.	APROV.
ARQUITECTURA					
REQUERENTE: IPPAAR - INSTITUTO PORTUGUÊS DO PATRIMÓNIO ARQUITETÓNICO E ARQUEOLÓGICO			ARQUITECTURA: IPPAAR		
OBRA: CITÁLIA DO MONTE MOZINHO			ENGENHARIA: AEF		
TÍTULO: EDIFÍCIO 3 CASA DO GUARDA			PROJECTO N.º: 574.94		
			DESENHO N.º: 01.00.005.F00		
PROJECTOU	HOME	DATA	ESCALAS:	SUBSTITUI N.º	
DESENHOU			1:50	SUBST. POR:	
VERIFICOU					
APROVOU					

14-3846