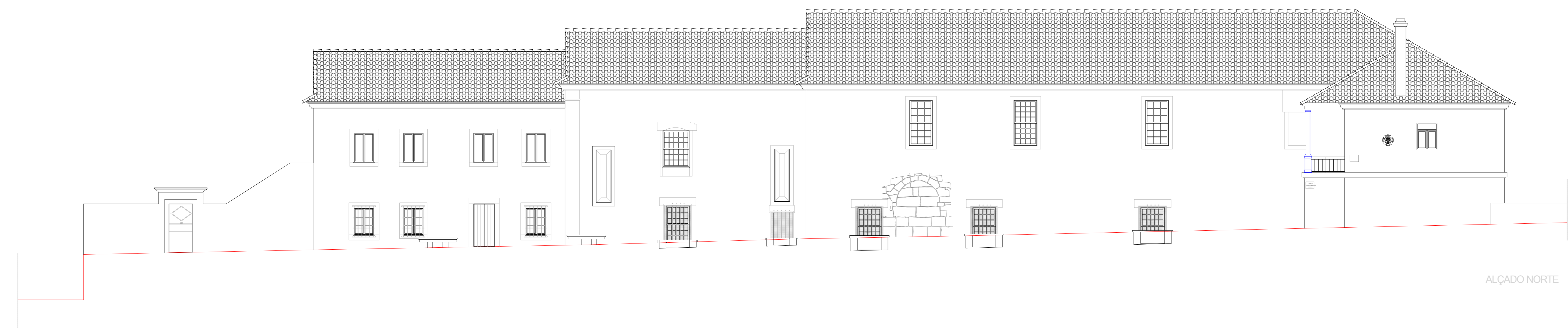
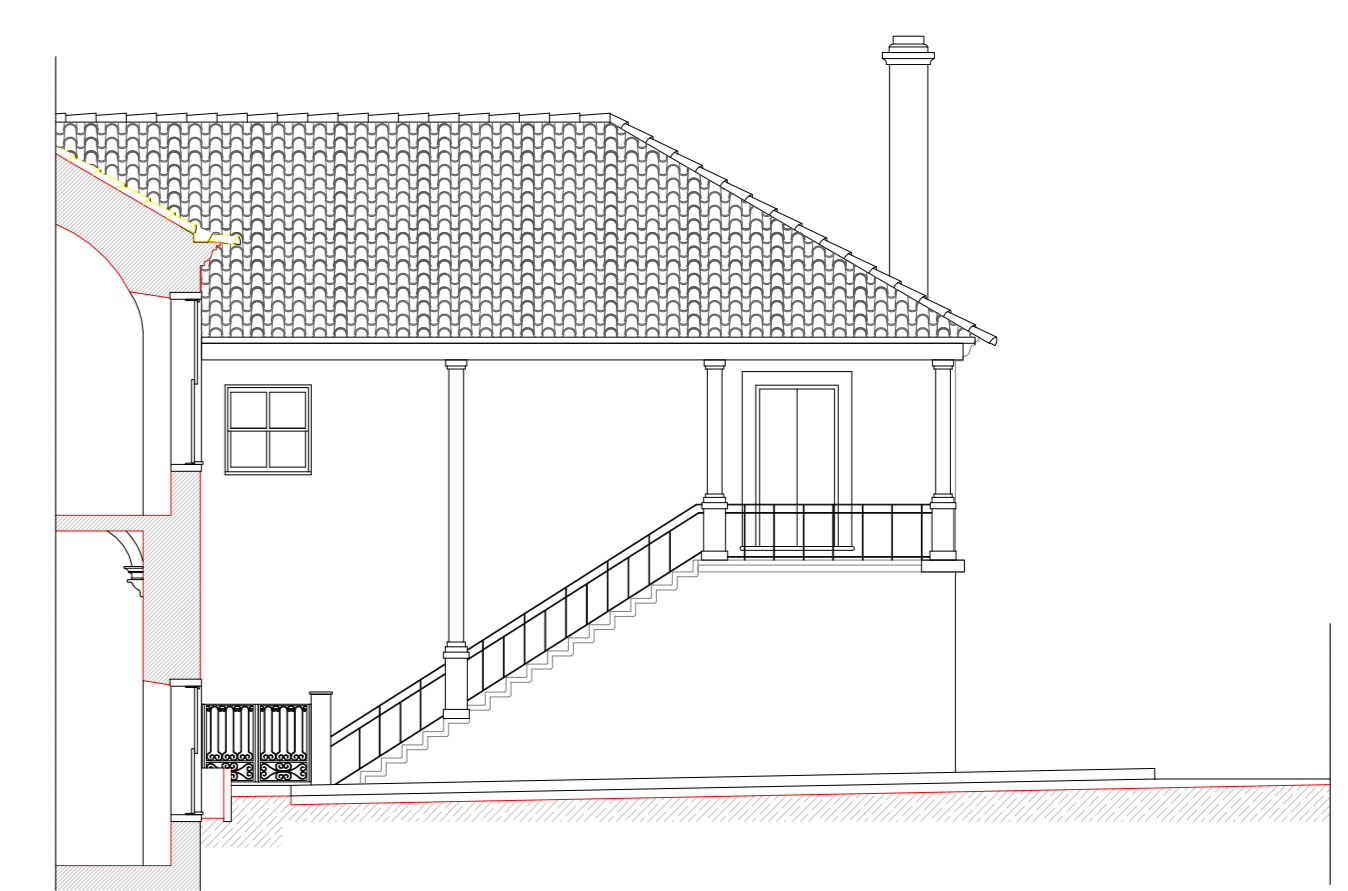


PLANTA DO PISO 1



ALÇADO NORTE

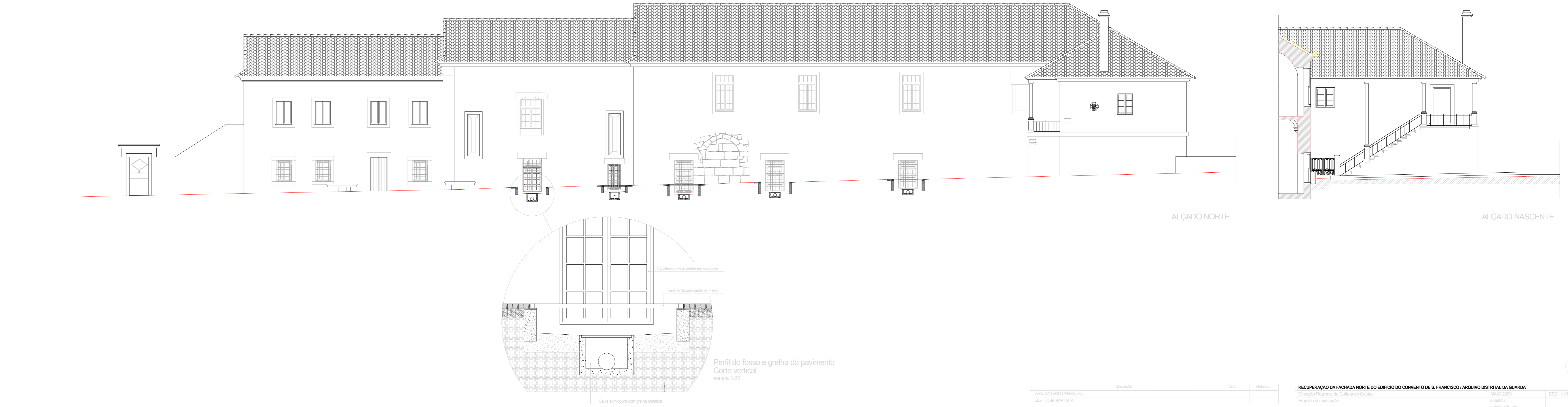
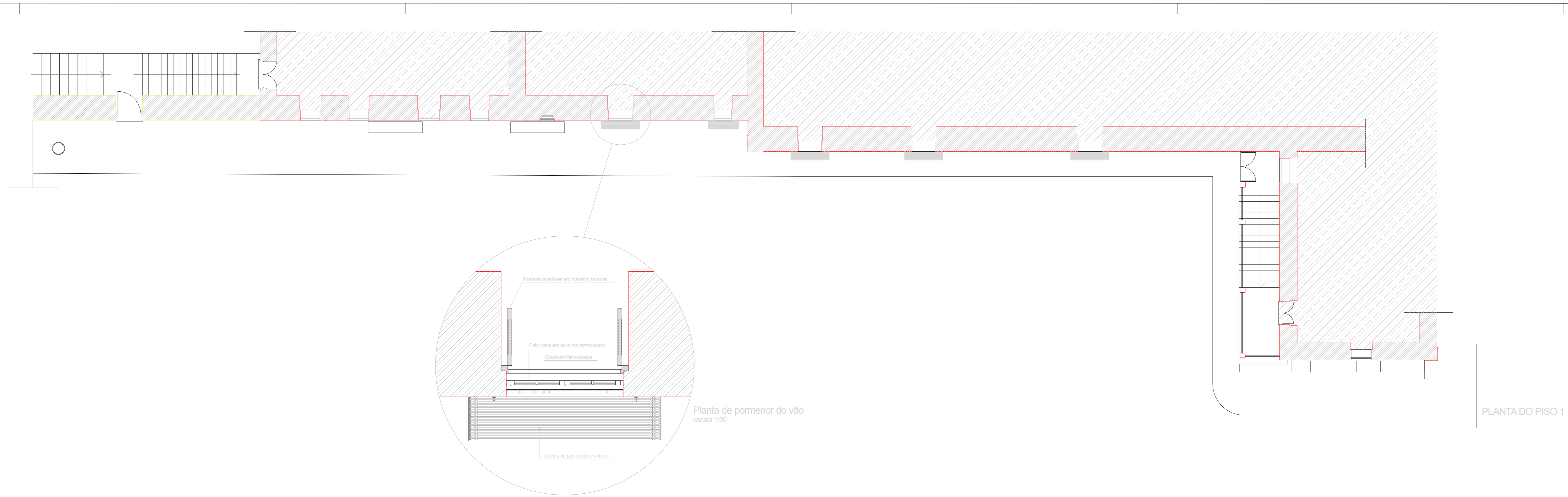


ALÇADO NASCENTE

Desenho	Data	Plano
ARGO ANTERIO CANTALHO		
JOSE BARTELO		
	10.06.2009	

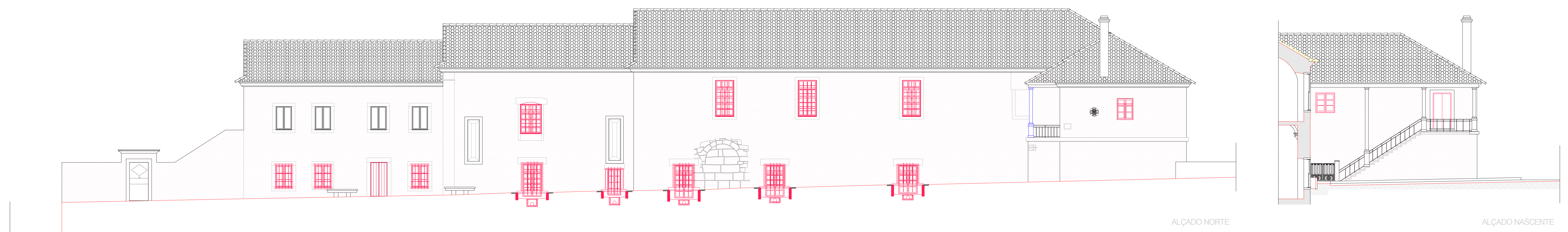
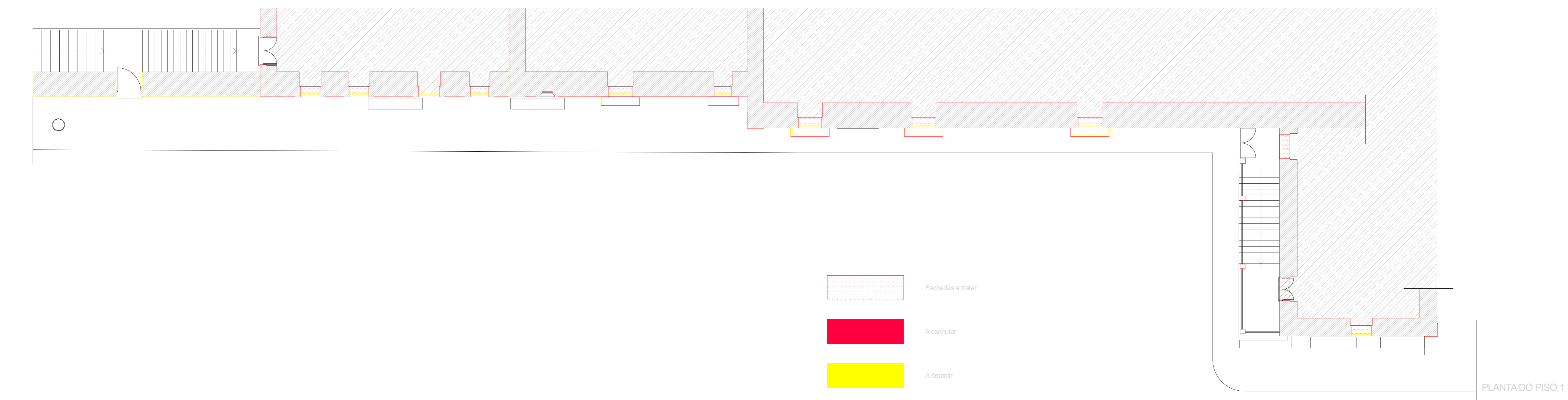
RECUPERAÇÃO DA FACHADA NORTE DO EDIFÍCIO DO CONVENTO DE S. FRANCISCO / ARQUIVO DISTRITAL DA GUARDA		
Comissão Regional de Cultura do Centro	MARÇO 2009	ESCALA: 1/100
Elaborado pelo autor	2.ª edição	
PLANTA PISO 1 - ALÇADOS NORTE E NASCENTE	substituído por	01.0
	Desenho de Serviço	





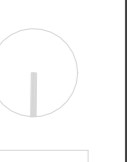
Desenho	Data	Plano
ARG. ANTONIO CARVALHO		
ARG. JOSE BARTELO		
	10.06.2009	

RECUPERAÇÃO DA FACHADA NORTE DO EDIFÍCIO DO CONVENTO DE S. FRANCISCO / ARQUIVO DISTRITAL DA GUARDA		
Comissão Regional de Cultura do Centro	MAIO 2009	ESQ. 1-105
Projeto de intervenção	2.ª fase	
PLANTA-PISO 1 - ALÇADOS NORTE E NASCENTE	substituído por	02.0
	Divisão de Serviços	



Desenho	Data	Plano
ARGO ANTERIO CRUZALVO		
JOSE BARTELO	10.06.2009	

RECUPERAÇÃO DA FACHADA NORTE DO EDIFÍCIO DO CONVENTO DE S. FRANCISCO / ARQUIVO DISTRITAL DA GUARDA		
Comissão Regional de Cultura do Centro	MARÇO 2009	0501 1-100
Plano de Intervenção e Realização	2.ª fase	
PLANTA-PISO 1 - ALÇADOS NORTE E NASCENTE	substituído por	03.0
Direção de Serviços		



**Ve1**

3 unidade

<b>FOLHA</b>	
SISTEMA	JANELA - 2 FOLHAS DE ABRIR
ESTRUTURA	Alumínio termolacado branco, tipo "ANDOL ARKIAL".
ORLA	Alumínio termolacado sangue de boi "ANDOL ARKIAL".
FACES	Alumínio termolacado branco, tipo "ANDOL ARKIAL".
ALMOFADA	
VIDRO	Vidro simples transparente de 8mm.
FIXAÇÃO DO VIDRO	Alumínio termolacado branco, tipo "ANDOL ARKIAL".
ACABAMENTO	Alumínio termolacado.
<b>ARO</b>	
MATERIAL	Alumínio termolacado branco, tipo "ANDOL ARKIAL".
ACABAMENTO	Alumínio termolacado.
BATENTE	Alumínio termolacado branco, tipo "ANDOL ARKIAL".
PEITORIL	Alumínio termolacado branco, tipo "ANDOL ARKIAL".
<b>BANDEIRA</b>	
TIPO DE MOVIMENTO	
MATERIAL	
ARO	
FIXAÇÃO DO VIDRO	
<b>Accessórios</b>	
DOBRADIÇAS	3 por folha em Alumínio termolacado
FECHADURAS	Cremona em Aço Inox Interior
FECHOS	
VENTILADORES	Greis no perfil
<b>Montagem</b>	
TIPO DE MOVIMENTO	Fixo
MATERIAL	Barra de ferro com 20x10mm de secção
ACABAMENTO	Metaloção e pintura a tinta conversora
FIXAÇÃO	Interior do vão
NOTA: Peitoril em pedra de granito Vão complementado com portadas interiores em contra-placado marítimo.	

**Ve2**

1 unidade

<b>FOLHA</b>	
SISTEMA	PORTA - 2 FOLHAS DE ABRIR
ESTRUTURA	Madeira exótico
ORLA	Alumínio termolacado sangue de boi "ANDOL ARKIAL".
FACES	Madeira exótico
ALMOFADA	Madeira exótico
VIDRO	Vidro simples transparente de 8mm.
FIXAÇÃO DO VIDRO	
ACABAMENTO	Pintura a tinta de óleo
<b>ARO</b>	
MATERIAL	Madeira exótico
ACABAMENTO	Madeira exótico
BATENTE	Madeira exótico
PEITORIL	
<b>BANDEIRA</b>	
TIPO DE MOVIMENTO	
MATERIAL	
ARO	
FIXAÇÃO DO VIDRO	
<b>Accessórios</b>	
DOBRADIÇAS	4 por folha em Aço Inox reforçado, tipo JNF
FECHADURAS	Fechadura em Aço Inox, tipo JNF, com trancos verticais e horizontais
FECHOS	Fusadores em aço inox, tipo JNF
VENTILADORES	
<b>Montagem</b>	
TIPO DE MOVIMENTO	
MATERIAL	
ACABAMENTO	
FIXAÇÃO	
NOTA: Soleiral em pedra de granito	

**Ve3**

3 unidade

<b>FOLHA</b>	
SISTEMA	JANELA - 2 FOLHAS DE ABRIR
ESTRUTURA	Alumínio termolacado branco, tipo "ANDOL ARKIAL".
ORLA	Alumínio termolacado sangue de boi "ANDOL ARKIAL".
FACES	Alumínio termolacado branco, tipo "ANDOL ARKIAL".
ALMOFADA	
VIDRO	Vidro simples transparente de 8mm.
FIXAÇÃO DO VIDRO	Alumínio termolacado branco, tipo "ANDOL ARKIAL".
ACABAMENTO	Alumínio termolacado.
<b>ARO</b>	
MATERIAL	Alumínio termolacado branco, tipo "ANDOL ARKIAL".
ACABAMENTO	Alumínio termolacado.
BATENTE	Alumínio termolacado branco, tipo "ANDOL ARKIAL".
PEITORIL	Alumínio termolacado branco, tipo "ANDOL ARKIAL".
<b>BANDEIRA</b>	
TIPO DE MOVIMENTO	Fixo
MATERIAL	Alumínio termolacado branco, tipo "ANDOL ARKIAL".
ARO	Alumínio termolacado branco, tipo "ANDOL ARKIAL".
FIXAÇÃO DO VIDRO	Alumínio termolacado branco, tipo "ANDOL ARKIAL".
<b>Accessórios</b>	
DOBRADIÇAS	3 por folha em Alumínio termolacado
FECHADURAS	Cremona em Aço Inox Interior
FECHOS	
VENTILADORES	Greis no perfil
<b>Montagem</b>	
TIPO DE MOVIMENTO	Fixo
MATERIAL	Barra de ferro com 20x10mm de secção
ACABAMENTO	Metaloção e pintura a tinta conversora
FIXAÇÃO	Interior do vão
NOTA: Peitoril em pedra de granito Vão complementado com portadas interiores em contra-placado marítimo.	

**Ve4**

1 unidade

<b>FOLHA</b>	
SISTEMA	JANELA - 2 FOLHAS DE ABRIR
ESTRUTURA	Alumínio termolacado branco, tipo "ANDOL ARKIAL".
ORLA	Alumínio termolacado sangue de boi "ANDOL ARKIAL".
FACES	Alumínio termolacado branco, tipo "ANDOL ARKIAL".
ALMOFADA	
VIDRO	Vidro simples transparente de 8mm.
FIXAÇÃO DO VIDRO	Alumínio termolacado branco, tipo "ANDOL ARKIAL".
ACABAMENTO	Alumínio termolacado.
<b>ARO</b>	
MATERIAL	Alumínio termolacado branco, tipo "ANDOL ARKIAL".
ACABAMENTO	Alumínio termolacado.
BATENTE	Alumínio termolacado branco, tipo "ANDOL ARKIAL".
PEITORIL	Alumínio termolacado branco, tipo "ANDOL ARKIAL".
<b>BANDEIRA</b>	
TIPO DE MOVIMENTO	
MATERIAL	
ARO	
FIXAÇÃO DO VIDRO	
<b>Accessórios</b>	
DOBRADIÇAS	3 por folha em Alumínio termolacado
FECHADURAS	Cremona em Aço Inox Interior
FECHOS	
VENTILADORES	Greis no perfil
<b>Montagem</b>	
TIPO DE MOVIMENTO	Fixo
MATERIAL	Barra de ferro com 20x10mm de secção
ACABAMENTO	Metaloção e pintura a tinta conversora
FIXAÇÃO	Interior do vão
NOTA: Peitoril em pedra de granito Vão complementado com portadas interiores em contra-placado marítimo.	

**Ve5**

1 unidade

<b>FOLHA</b>	
SISTEMA	JANELA - 2 FOLHAS DE ABRIR
ESTRUTURA	Alumínio termolacado branco, tipo "ANDOL ARKIAL".
ORLA	Alumínio termolacado sangue de boi "ANDOL ARKIAL".
FACES	Alumínio termolacado branco, tipo "ANDOL ARKIAL".
ALMOFADA	
VIDRO	Vidro simples transparente de 8mm.
FIXAÇÃO DO VIDRO	Alumínio termolacado branco, tipo "ANDOL ARKIAL".
ACABAMENTO	Alumínio termolacado.
<b>ARO</b>	
MATERIAL	Alumínio termolacado branco, tipo "ANDOL ARKIAL".
ACABAMENTO	Alumínio termolacado.
BATENTE	Alumínio termolacado branco, tipo "ANDOL ARKIAL".
PEITORIL	Alumínio termolacado branco, tipo "ANDOL ARKIAL".
<b>BANDEIRA</b>	
TIPO DE MOVIMENTO	Fixo
MATERIAL	Alumínio termolacado branco, tipo "ANDOL ARKIAL".
ARO	Alumínio termolacado branco, tipo "ANDOL ARKIAL".
FIXAÇÃO DO VIDRO	Alumínio termolacado branco, tipo "ANDOL ARKIAL".
<b>Accessórios</b>	
DOBRADIÇAS	3 por folha em Alumínio termolacado
FECHADURAS	Cremona em Aço Inox Interior
FECHOS	
VENTILADORES	Greis no perfil
<b>Montagem</b>	
TIPO DE MOVIMENTO	Fixo
MATERIAL	Barra de ferro com 20x10mm de secção
ACABAMENTO	Metaloção e pintura a tinta conversora
FIXAÇÃO	Interior do vão
NOTA: Peitoril em pedra de granito Vão complementado com portadas interiores em contra-placado marítimo.	

**Ve6**

1 unidade

<b>FOLHA</b>	
SISTEMA	JANELA - 2 FOLHAS DE ABRIR
ESTRUTURA	Alumínio termolacado branco, tipo "ANDOL ARKIAL".
ORLA	Alumínio termolacado sangue de boi "ANDOL ARKIAL".
FACES	Alumínio termolacado branco, tipo "ANDOL ARKIAL".
ALMOFADA	
VIDRO	Vidro simples transparente de 8mm.
FIXAÇÃO DO VIDRO	Alumínio termolacado branco, tipo "ANDOL ARKIAL".
ACABAMENTO	Alumínio termolacado.
<b>ARO</b>	
MATERIAL	Alumínio termolacado branco, tipo "ANDOL ARKIAL".
ACABAMENTO	Alumínio termolacado.
BATENTE	Alumínio termolacado branco, tipo "ANDOL ARKIAL".
PEITORIL	Alumínio termolacado branco, tipo "ANDOL ARKIAL".
<b>BANDEIRA</b>	
TIPO DE MOVIMENTO	Fixo
MATERIAL	Alumínio termolacado branco, tipo "ANDOL ARKIAL".
ARO	Alumínio termolacado branco, tipo "ANDOL ARKIAL".
FIXAÇÃO DO VIDRO	Alumínio termolacado branco, tipo "ANDOL ARKIAL".
<b>Accessórios</b>	
DOBRADIÇAS	3 por folha em Alumínio termolacado
FECHADURAS	Cremona em Aço Inox Interior
FECHOS	
VENTILADORES	Greis no perfil
<b>Montagem</b>	
TIPO DE MOVIMENTO	Fixo
MATERIAL	Barra de ferro com 20x10mm de secção
ACABAMENTO	Metaloção e pintura a tinta conversora
FIXAÇÃO	Interior do vão
NOTA: Peitoril em pedra de granito Vão complementado com portadas interiores em contra-placado marítimo.	

**Ve7**

3 unidade

<b>FOLHA</b>	
SISTEMA	JANELA - 2 FOLHAS DE ABRIR
ESTRUTURA	Alumínio termolacado branco, tipo "ANDOL ARKIAL".
ORLA	Alumínio termolacado sangue de boi "ANDOL ARKIAL".
FACES	Alumínio termolacado branco, tipo "ANDOL ARKIAL".
ALMOFADA	
VIDRO	Vidro simples transparente de 8mm.
FIXAÇÃO DO VIDRO	Alumínio termolacado branco, tipo "ANDOL ARKIAL".
ACABAMENTO	Alumínio termolacado.
<b>ARO</b>	
MATERIAL	Alumínio termolacado branco, tipo "ANDOL ARKIAL".
ACABAMENTO	Alumínio termolacado.
BATENTE	Alumínio termolacado branco, tipo "ANDOL ARKIAL".
PEITORIL	Alumínio termolacado branco, tipo "ANDOL ARKIAL".
<b>BANDEIRA</b>	
TIPO DE MOVIMENTO	Fixo
MATERIAL	Alumínio termolacado branco, tipo "ANDOL ARKIAL".
ARO	Alumínio termolacado branco, tipo "ANDOL ARKIAL".
FIXAÇÃO DO VIDRO	Alumínio termolacado branco, tipo "ANDOL ARKIAL".
<b>Accessórios</b>	
DOBRADIÇAS	3 por folha em Alumínio termolacado
FECHADURAS	Cremona em Aço Inox Interior
FECHOS	
VENTILADORES	Greis no perfil
<b>Montagem</b>	
TIPO DE MOVIMENTO	Fixo
MATERIAL	Barra de ferro com 20x10mm de secção
ACABAMENTO	Metaloção e pintura a tinta conversora
FIXAÇÃO	Interior do vão
NOTA: Peitoril em pedra de granito Vão complementado com portadas interiores em contra-placado marítimo.	

**Ve8**

1 unidade

<b>FOLHA</b>	
SISTEMA	JANELA - 2 FOLHAS DE ABRIR
ESTRUTURA	Alumínio termolacado branco, tipo "ANDOL ARKIAL".
ORLA	Alumínio termolacado sangue de boi "ANDOL ARKIAL".
FACES	Alumínio termolacado branco, tipo "ANDOL ARKIAL".
ALMOFADA	
VIDRO	Vidro simples transparente de 8mm.
FIXAÇÃO DO VIDRO	Alumínio termolacado branco, tipo "ANDOL ARKIAL".
ACABAMENTO	Alumínio termolacado.
<b>ARO</b>	
MATERIAL	Alumínio termolacado branco, tipo "ANDOL ARKIAL".
ACABAMENTO	Alumínio termolacado.
BATENTE	Alumínio termolacado branco, tipo "ANDOL ARKIAL".
PEITORIL	Alumínio termolacado branco, tipo "ANDOL ARKIAL".
<b>BANDEIRA</b>	
TIPO DE MOVIMENTO	
MATERIAL	
ARO	
FIXAÇÃO DO VIDRO	
<b>Accessórios</b>	
DOBRADIÇAS	2 por folha em Alumínio termolacado
FECHADURAS	Cremona em Aço Inox Interior
FECHOS	
VENTILADORES	Greis no perfil
<b>Montagem</b>	
TIPO DE MOVIMENTO	Fixo
MATERIAL	Barra de ferro com 20x10mm de secção
ACABAMENTO	Metaloção e pintura a tinta conversora
FIXAÇÃO	Interior do vão
NOTA: Peitoril em pedra de granito Vão complementado com portadas interiores em contra-placado marítimo.	

**Ve9**

1 unidade

<b>FOLHA</b>	
SISTEMA	JANELA - 2 FOLHAS DE ABRIR
ESTRUTURA	Alumínio termolacado branco, tipo "ANDOL ARKIAL".
ORLA	Alumínio termolacado sangue de boi "ANDOL ARKIAL".
FACES	Alumínio termolacado branco, tipo "ANDOL ARKIAL".
ALMOFADA	
VIDRO	Vidro simples transparente de 8mm.
FIXAÇÃO DO VIDRO	Alumínio termolacado branco, tipo "ANDOL ARKIAL".
ACABAMENTO	Alumínio termolacado.
<b>ARO</b>	
MATERIAL	Alumínio termolacado branco, tipo "ANDOL ARKIAL".
ACABAMENTO	Alumínio termolacado.
BATENTE	Alumínio termolacado branco, tipo "ANDOL ARKIAL".
PEITORIL	Alumínio termolacado branco, tipo "ANDOL ARKIAL".
<b>BANDEIRA</b>	
TIPO DE MOVIMENTO	
MATERIAL	
ARO	
FIXAÇÃO DO VIDRO	
<b>Accessórios</b>	
DOBRADIÇAS	2 por folha em Alumínio termolacado
FECHADURAS	Cremona em Aço Inox Interior
FECHOS	
VENTILADORES	Greis no perfil
<b>Montagem</b>	
TIPO DE MOVIMENTO	Fixo
MATERIAL	Barra de ferro com 20x10mm de secção
ACABAMENTO	Metaloção e pintura a tinta conversora
FIXAÇÃO	Interior do vão
NOTA: Peitoril em pedra de granito Vão complementado com portadas interiores em contra-placado marítimo.	

ESCLARECIMENTOS:

Todas as cotas deverão ser confirmadas em obra

ARQ. ANTERO CARVALHO	Descrição	Data	Rúbrica
ate: JOSE BAPTISTA		10.09.2009	

PROJECTO DE VALORIZAÇÃO DAS FACHADAS DO ARQUIVO HISTÓRICO DA GUARDA		
Direcção Regional de Cultura do Centro	MAIO 2009	ESC. 1:50
Projecto de execução	substituído por:	04.0
MAPA DE VÃOS	Direcção de Serviços	