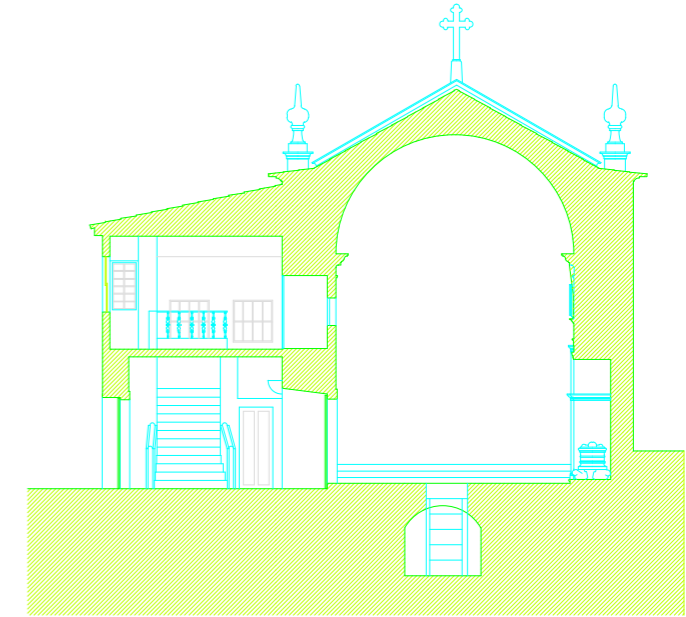


corte A.B



corte C.D



corte E.F

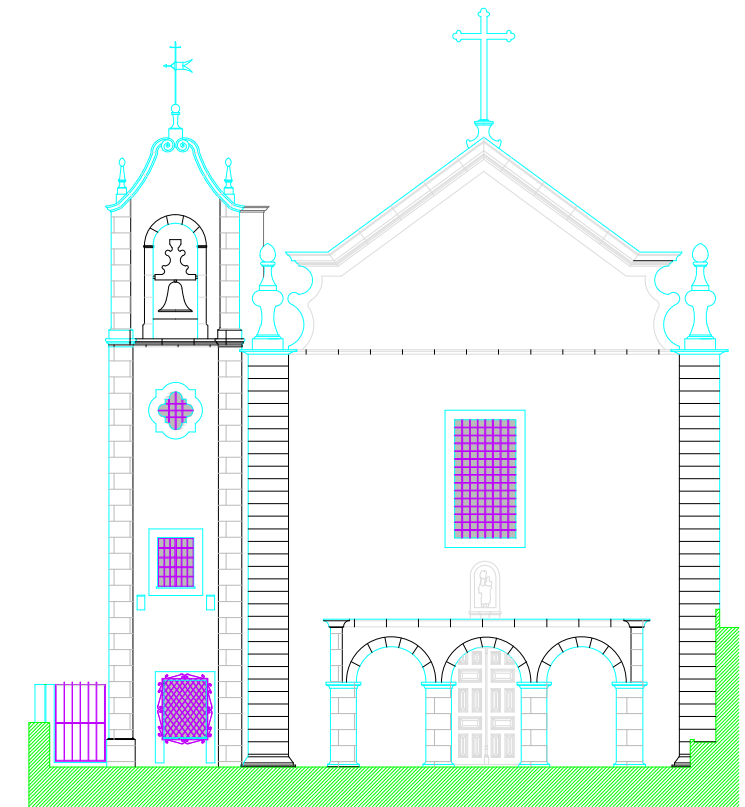


DIRECCAO GERAL DOS EDIFICIOS E MONUMENTOS NACIONAIS
DIRECCAO REGIONAL DOS EDIFICIOS E MONUMENTOS DO NORTE

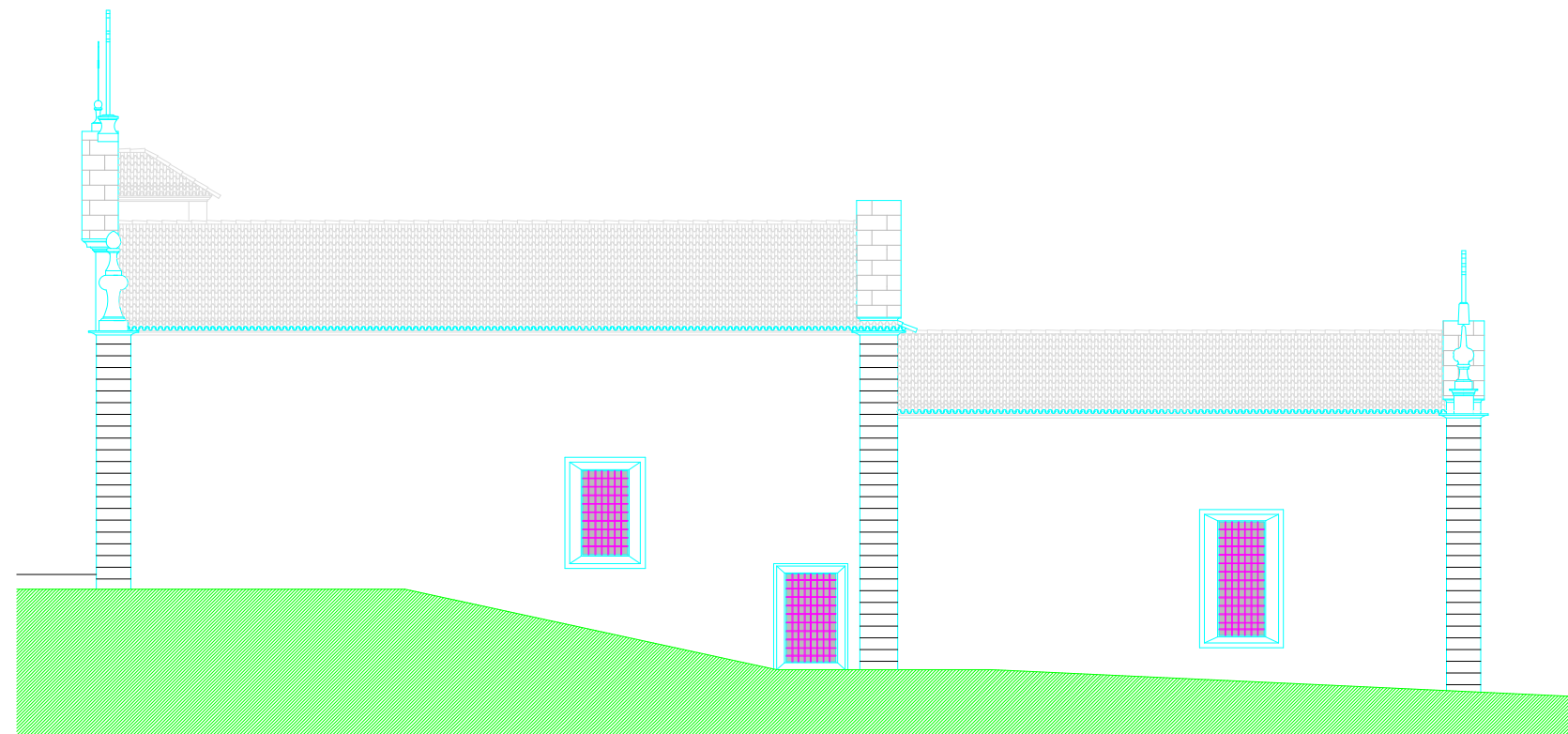
Director	Igreja dos Capuchos / Antigo Convento de Santo António Porto - Penafiel	N.º de Projecto 11311240074
Chefe de Serviço		N.º de Planos 4
Arquiteto	Levantamento Arquitectónico do Existente	Data 2006 Outubro
Intervenções	Adriano Nogueira	Escala 1:100
	Cortes	



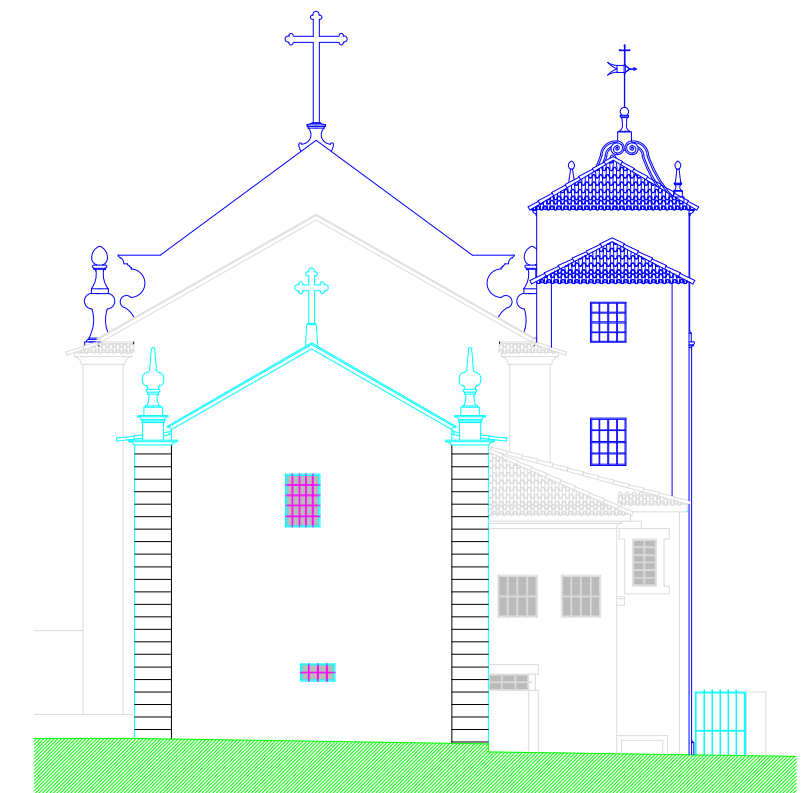
alçado POENTE



alçado SUL



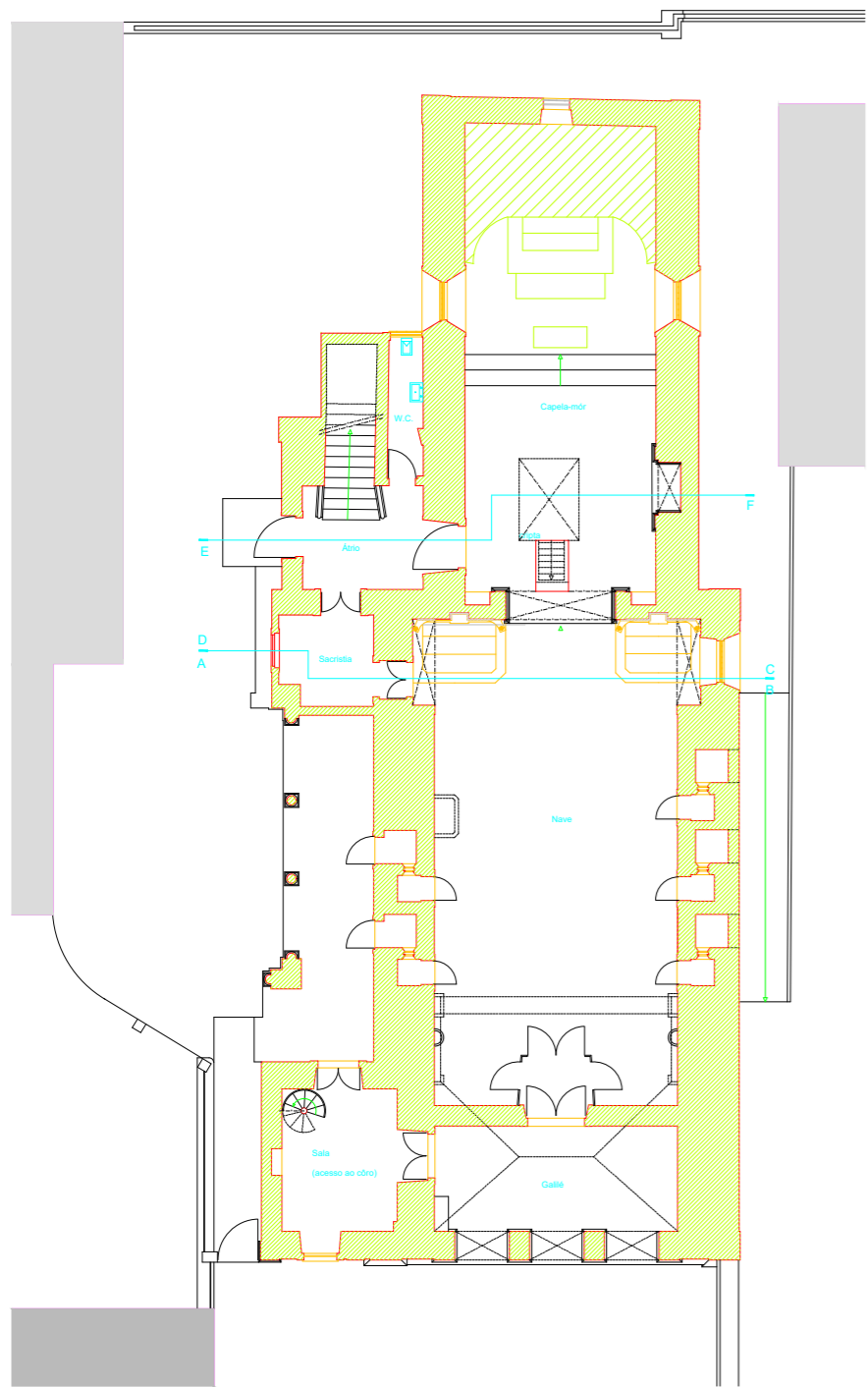
alçado NASCENTE



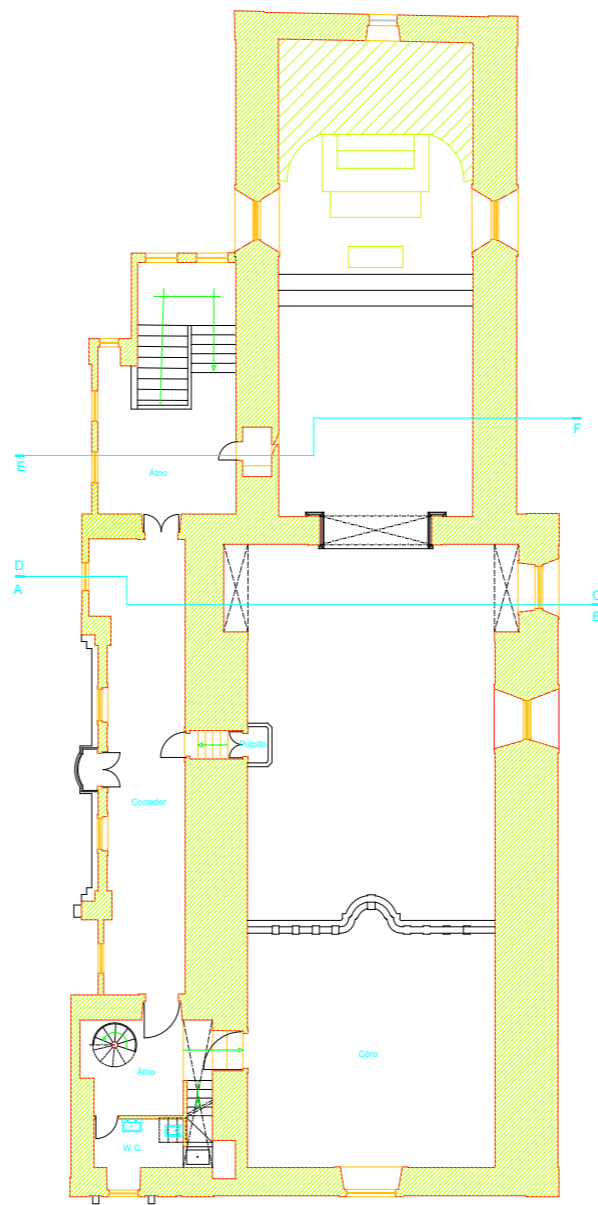
alçado NORTE

DIRECCAO GERAL DOS EDIFICIOS E MONUMENTOS NACIONAIS
DIRECCAO REGIONAL DOS EDIFICIOS E MONUMENTOS DO NORTE

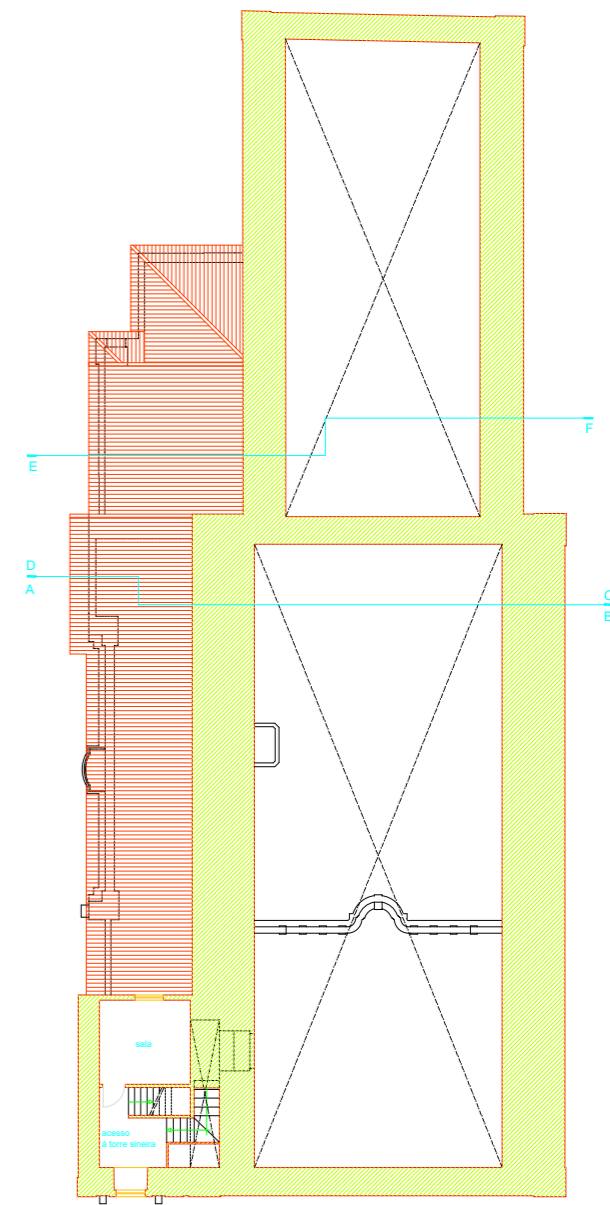
Projecto	Igreja dos Capuchos / Antigo Convento de Santo António Porto - Penafiel	N.º Projecto	11311240074
Data de Trabalho		N.º de Planos	3
Estado	Levantamento Arquitectónico do Existente	Data	2006 Outubro
Intervenção	Adriano Martins	Legenda	1:100



Planta nível térreo



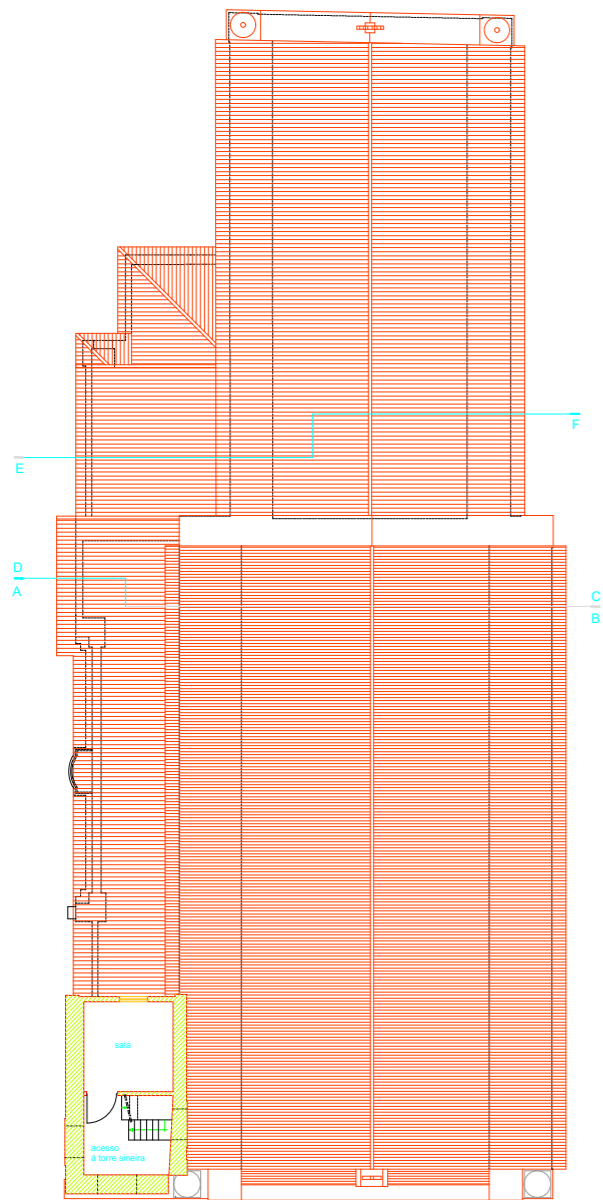
Planta nível do cão e acesso à Torre Sineira



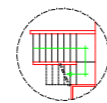
Planta nível do cão alto e 1º piso da Torre Sineira

DIRECCAO GERAL DOS EDIFICIOS E MONUMENTOS NACIONAIS
DIRECCAO REGIONAL DOS EDIFICIOS E MONUMENTOS DO NORTE

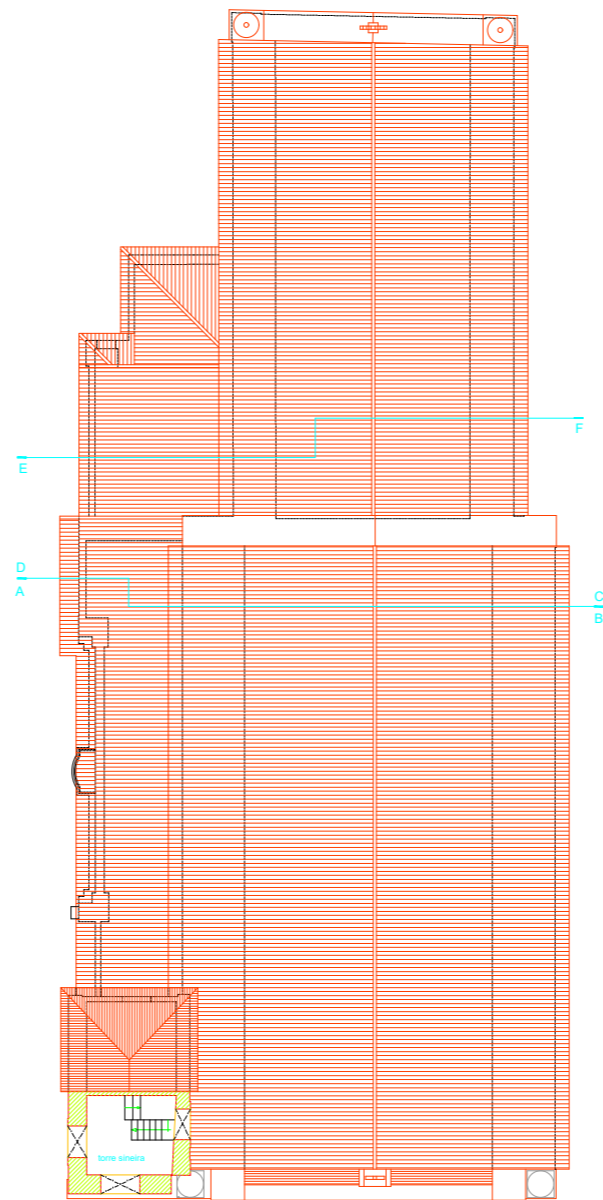
Projeto	Igreja dos Capuchos / Antigo Convento de Santo António	Nº Projeto	11311240074
Local de Situação	Porto - Penafiel	Nº Planta	1
Área	Levantamento Arquitectónico do Existente	Data	2006 Outubro
Intervenções	Átrio e Torre Sineira	Conteúdo	Plantas
		Escala	1:100



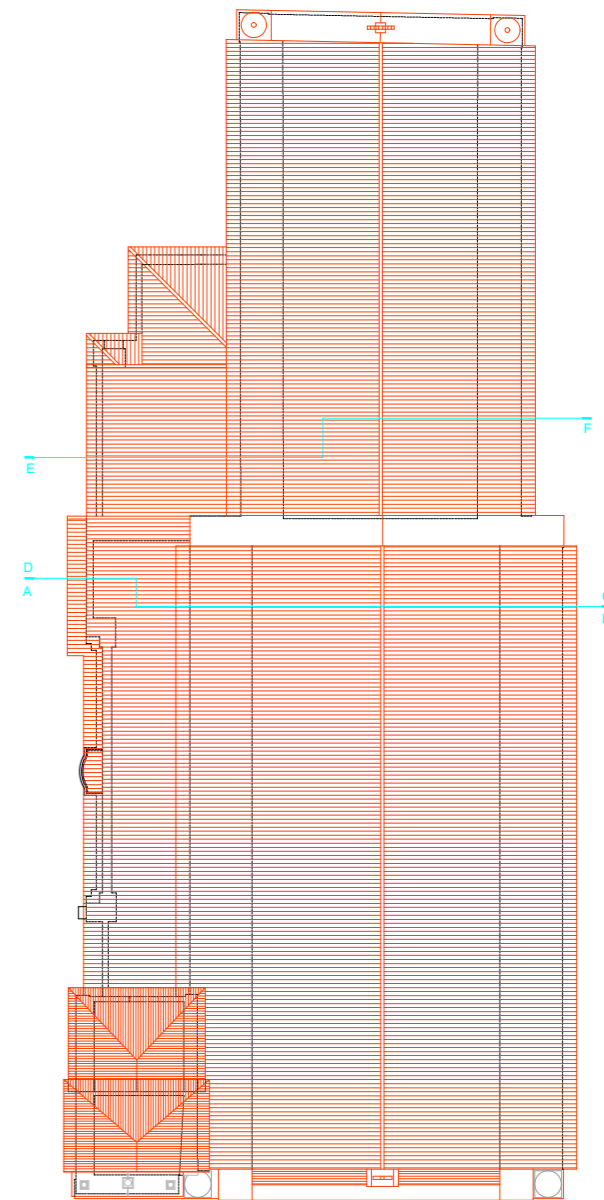
Planta de coberturas e 2º nível da Torre Sineira



Lanço de escada entre pisos



Planta de coberturas e Vãos da Torre Sineira (2º nível)



Planta geral de coberturas

DIRECCAO GERAL DOS EDIFICIOS E MONUMENTOS NACIONAIS		
DIRECCAO REGIONAL DOS EDIFICIOS E MONUMENTOS DO NORTE		
Projeto	Igreja dos Capuchos / Antigo Convento de Santo António	11311240074
Local do imóvel	Porto - Penafiel	2
Objeto	Levantamento Arquitectónico do Existente	2006 Outubro
Intervenções / Serviços Realizados	Plantas	1:100