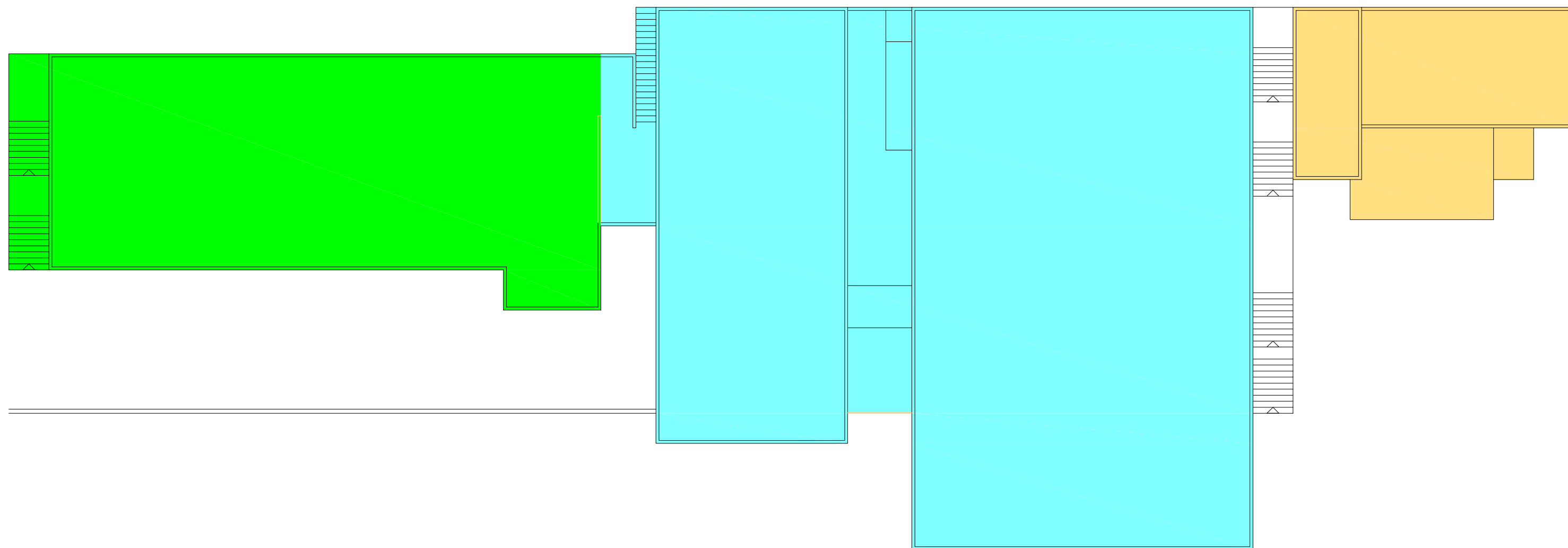


- Area Destinada a Nova Construção
- Edifício a Reformular
- Edifício Recuperado e Reutilizado
- Area de Intervenção Arqueológica
- Area Exterior de Enquadramento Paisagístico
- Area Exterior do Convento a Recuperar e Reutilizar
- Area Verde a Preservar
- Estacionamento automovel

- Muralha
- Acessos Principais
- Edifício a Reutilizar e Recuperar
- Circulação Automovel de Serviço
- Circulação Horizontal
- Circulação Publica Pedonal
- Circulação de Serviço
- Circulação de Emergencia e serviço

- Construções Existentes
- 1 Convento da Saudação
 - 2 Igreja de S. Tiago
 - 3 Instalações Sanitárias

CONVENTO DA SAUDAÇÃO
 MONTE MOR - O - NOVO
Programa Base - Estudo Preliminar
 Dezembro 2007
PLANO GERAL DE INTERVENÇÃO



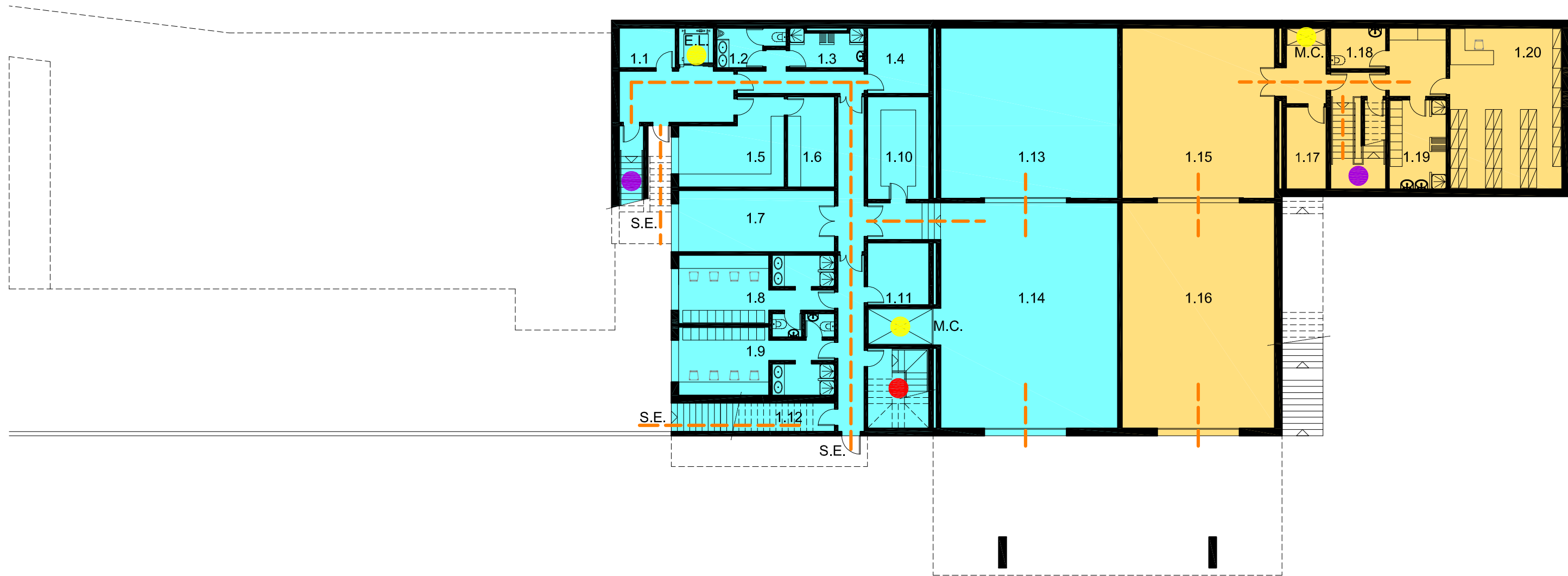
- Salas Polivalentes (apoio, eventos, reuniões, congressos, etc...)
- Área de Nova Construção
(res. criadores, sala de espectáculos e núcleo de património CM M-o-N)
- Áreas de Exploração (lojas, restaurantes, etc...)
- Administração, Gestão
- Espaços de Apoio (arrumos, equipamentos, I. S., etc...)
- Visita Pública / Patrimonial
- "O Espaço do Tempo"
- Area Exterior do Convento a Recuperar e Reutilizar

- Area Exterior de Enquadramento Paisagistico
- Edifício A - Residencia de criadores
- Edifício B - Sala de Espectáculos
- Edifício C - Núcleo de Património Arqueologia CM M-o-N
- Circulação Vertical a Refomular
- Circulação Horizontal
- Circulação Publica Pedonal
- Circulação de Serviço
- Circulação de Emergencia e serviço

- Circulação Vertical Mecânica
- Circulação Vertical Principal
- Circulação Vertical de Serviço
- Acesso Visita Patrimonial
- Acesso ao Convento
- Acesso serviço
- Acesso Nova Construção

CONVENTO DA SAUDAÇÃO
 MONTEMOR - O - NOVO
Programa Base - Estudo Preliminar
 Dezembro 2007
NOVA CONSTRUÇÃO

Planta da Cobertura



Edifício B - Sala de espectáculos

- 1.1 - Arrumos - 5.35 m²
- 1.2 - Instalações sanitárias masculinas - 5.40 m²
- 1.3 - Banheiros / Vestiários - 6.55 m²
- 1.4 - Arrumos - 9.60 m²
- 1.5 - Rouparia - 18.70 m²
- 1.6 - Lavandaria - 10.15 m²
- 1.7 - Sala polivalente - 22.80 m²
- 1.8 - Camarins - 24.50 m²

- 1.9 - Camarins - 24.50 m²
- 1.10 - Ferramentaria e arrumos - 15.00 m²
- 1.11 - Arrumos - 9.10 m²
- 1.12 - Arrumos - 6.50 m²
- 1.13 - Armazém geral - 71.80 m²
- 1.14 - Armazém polivalente - 94.85 m²

Edifício C - Núcleo de património arqueologia da C. M. Montemor-o-Novo

- 1.15 - Armazém geral - 61.80 m²
- 1.16 - Armazém de recepção e expedição - 81.70 m²
- 1.17 - Deposito de material de campo - 7.85 m²
- 1.18 - Instalação sanitária - 5.40 m²
- 1.19 - Banheiros e vestiários - 12.20 m²
- 1.20 - Arquivo - 43.00 m²

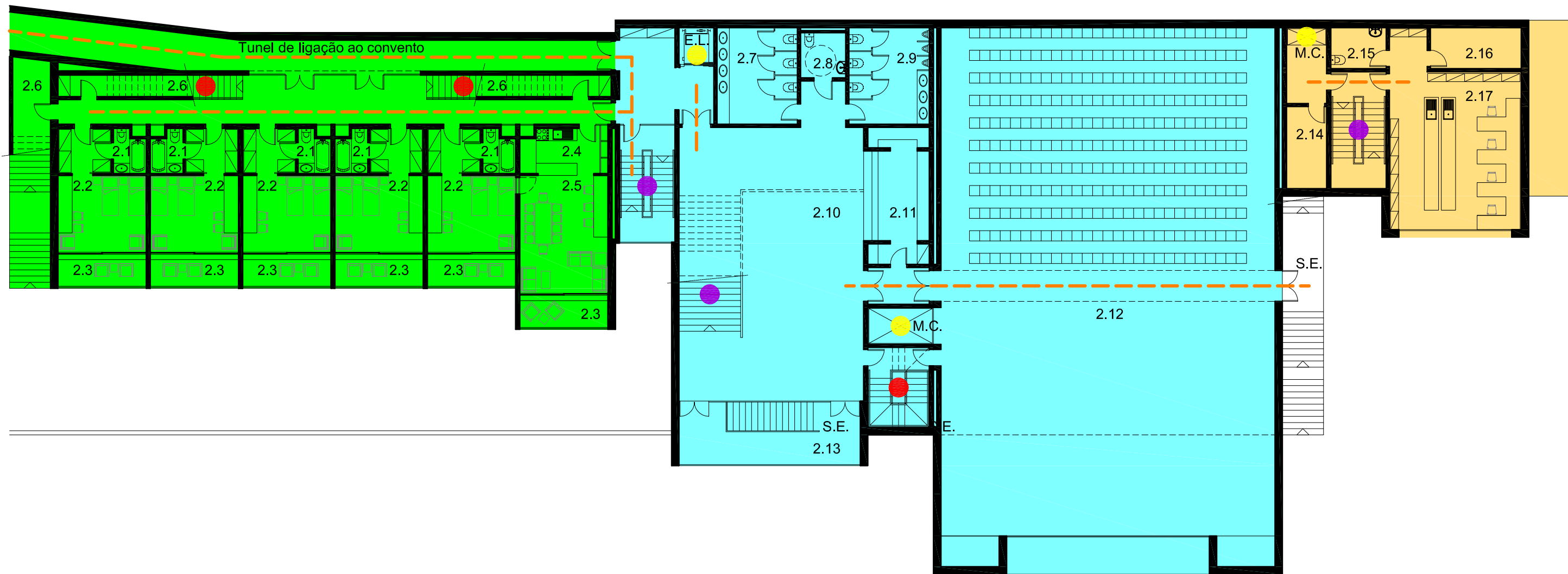
- Salas Polivalentes (apoio, eventos, reuniões, congressos, etc...)
- Área de Nova Construção (res. criadores, sala de espectáculos e núcleo de património CM M-o-N)
- Áreas de Exploração (lojas, restaurantes, etc...)
- Administração, Gestão
- Espaços de Apoio (arrumos, equipamentos, I. S., etc...)
- Visita Pública / Patrimonial
- "O Espaço do Tempo"
- Area Exterior do Convento a Recuperar e Reutilizar

- Area Exterior de Enquadramento Paisagístico
- Edifício A - Residência de criadores
- Edifício B - Sala de Espectáculos
- Edifício C - Núcleo de Património Arqueologia CM M-o-N
- Circulação Vertical a Refomular
- Circulação Horizontal
- Circulação Pública Pedonal
- Circulação de Serviço
- Circulação de Emergência e serviço

- Circulação Vertical Mecânica
- Circulação Vertical Principal
- Circulação Vertical de Serviço
- Acesso Visita Patrimonial
- Acesso ao Convento
- Acesso serviço
- Acesso Nova Construção

CONVENTO DA SAUDAÇÃO
MONTE MOR - O - NOVO
Programa Base - Estudo Preliminar
 Dezembro 2007
NOVA CONSTRUÇÃO

Planta do Piso 1



Edifício A - Residência de criadores

- 2.1 - Instalação sanitária - 3.10 m²
- 2.2 - Quarto duplo - 16.10 m²
- 2.3 - Varanda - 6.00 m²
- 2.4 - Copa - 8.20 m²
- 2.5 - Sala de estar / Refeições / Produção - 24.70 m²
- 2.6 - Arrumos - 6.60 m²

Edifício B - Sala de espectáculos

- 2.7 - Instalações sanitárias femininas - 18.50 m²
- 2.8 - Instalações sanitárias para deficientes - 4.85 m²
- 2.9 - Instalações sanitárias masculinas - 18.50 m²
- 2.10 - Foyer da sala de espectáculos - 120.05 m²
- 2.11 - Bar / cafetaria - 20.30 m²
- 2.12 - Sala de espectáculos (297 lugares) - 403.40 m²
- 2.13 - Varanda (saida de emergência)

Edifício C - Nucleo de patrimonio arqueologia da C. M. Montemor-o-Novo

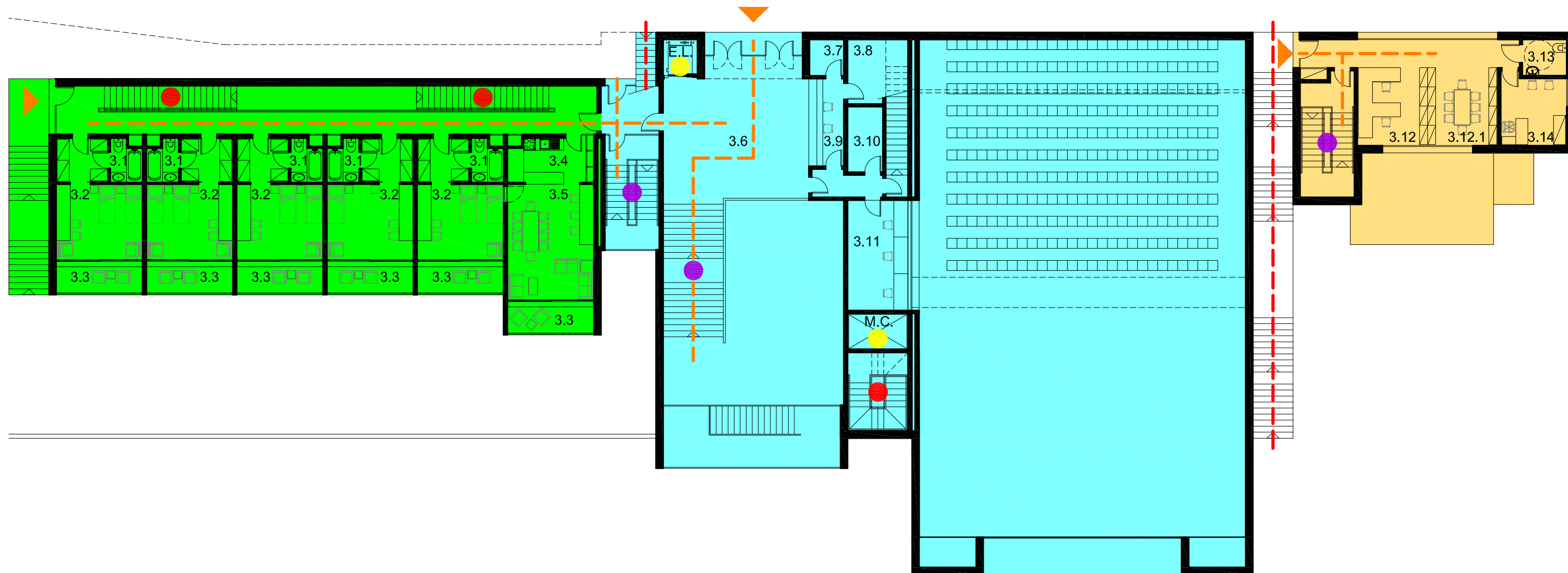
- 2.14 - Arrumos - 7.85 m²
- 2.15 - Instalação sanitária - 5.40 m²
- 2.16 - Depósito de materiais especiais - 8.85 m²
- 2.17 - Sala de triagem e técnicos - 49.50 m²

- Salas Polivalentes (apoio, eventos, reuniões, congressos, etc...)
- Área de Nova Construção (res. criadores, sala de espectáculos e núcleo de património CM M-o-N)
- Áreas de Exploração (lojas, restaurantes, etc...)
- Administração, Gestão
- Espaços de Apoio (arrumos, equipamentos, I. S., etc...)
- Visita Pública / Patrimonial
- "O Espaço do Tempo"
- Area Exterior do Convento a Recuperar e Reutilizar

- Area Exterior de Enquadramento Paisagistico
- Edifício A - Residência de criadores
- Edifício B - Sala de Espectáculos
- Edifício C - Núcleo de Património Arqueologia CM M-o-N
- Circulação Vertical a Refomular
- Circulação Horizontal
- Circulação Publica Pedonal
- Circulação de Serviço
- Circulação de Emergencia e serviço

- Circulação Vertical Mecânica
- Circulação Vertical Principal
- Circulação Vertical de Serviço
- Acesso Visita Patrimonial
- Acesso ao Convento
- Acesso serviço
- Acesso Nova Construção

CONVENTO DA SAUDAÇÃO
MONTE MOR - O - NOVO
Programa Base - Estudo Preliminar
 Dezembro 2007
NOVA CONSTRUÇÃO



Edifício A - Residencia de criadores

- 3.1 - Instalação sanitaria - 3.10 m2
- 3.2 - Quarto duplo- 16.10 m2
- 3.3 - Varanda - 6.00 m2
- 3.4 - Copa - 8.20 m2
- 3.5 - Sala de estar / Refeições / Produção - 24.70 m2

Edifício B - Sala de espectáculos

- 3.6 - Atrio - 43.20 m2
- 3.7 - Arrumos - 3.05 m2
- 3.8 - Arrumos / Bengaleiro - 9.60 m2
- 3.9 - Bilheteira / Recepção / Informações - 7.60 m2
- 3.10 - Arumos - 5.70 m2
- 3.11 - Cabine de som / Tradução simultânea - 16.45 m2

Edifício C - Nucleo de patrimonio arqueologia da C. M. Montemor-o-Novo

- 3.12 - Recepção e expediente - 13.55 m2
- 3.12.1 - Sala de reuniões e consultas - 13.55 m2
- 3.13 - Instalação sanitaria - 3.15 m2
- 3.14 - Gabinete de coordenação - 11.30 m2

- Salas Polivalentes (apoio, eventos, reuniões, congressos, etc...)
- Área de Nova Construção
(res. criadores, sala de espectáculos e núcleo de património CM M-o-N)
- Áreas de Exploração (lojas, restaurantes, etc...)
- Administração, Gestão
- Espaços de Apoio (arrumos, equipamentos, I. S., etc...)
- Visita Pública / Patrimonial
- "O Espaço do Tempo"
- Area Exterior do Convento a Recuperar e Reutilizar

- Area Exterior de Enquadramento Paisagistico
- Edifício A - Residencia de criadores
- Edifício B - Sala de Espectáculos
- Edifício C - Núcleo de Património Arqueologia CM M-o-N
- Circulação Vertical a Refomular
- Circulação Horizontal
- Circulação Publica Pedonal
- Circulação de Serviço
- Circulação de Emergencia e serviço

- Circulação Vertical Mecânica
- Circulação Vertical Principal
- Circulação Vertical de Serviço
- Acesso Visita Patrimonial
- Acesso ao Convento
- Acesso serviço
- Acesso Nova Construção

CONVENTO DA SAUDAÇÃO
MONTE MOR - O - NOVO
Programa Base - Estudo Preliminar
 Dezembro 2007
NOVA CONSTRUÇÃO