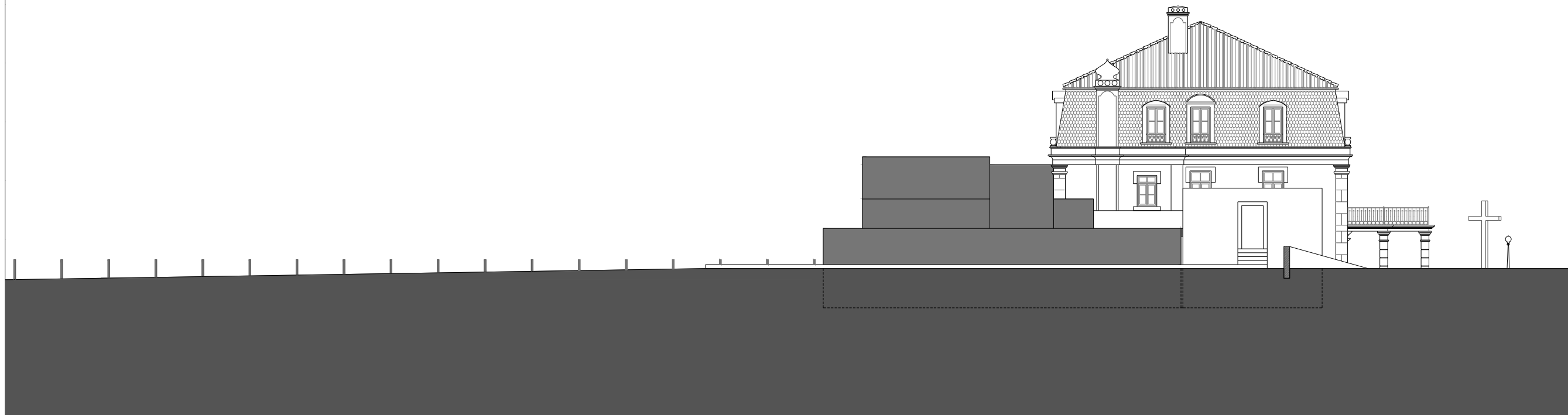


DIRECÇÃO-GERAL DOS EDIFÍCIOS E MONUMENTOS NACIONAIS
DIRECÇÃO REGIONAL DE EDIFÍCIOS E MONUMENTOS DO CENTRO

DIRECÇÃO-GERAL DOS EDIFÍCIOS E MONUMENTOS NACIONAIS
FUNDAÇÃO ARISTIDES SOUSA MENDES | IMPLANTAÇÃO

Processo: 00/AA/00 Data: JANEIRO DE 2006 Arquitecto:

Folha: 01
Escala: 1/500



C:\Documents and Settings\Filipe\Ambiente de trabalho\Fund.A.S.M\propostas\Alentejo2.jpg



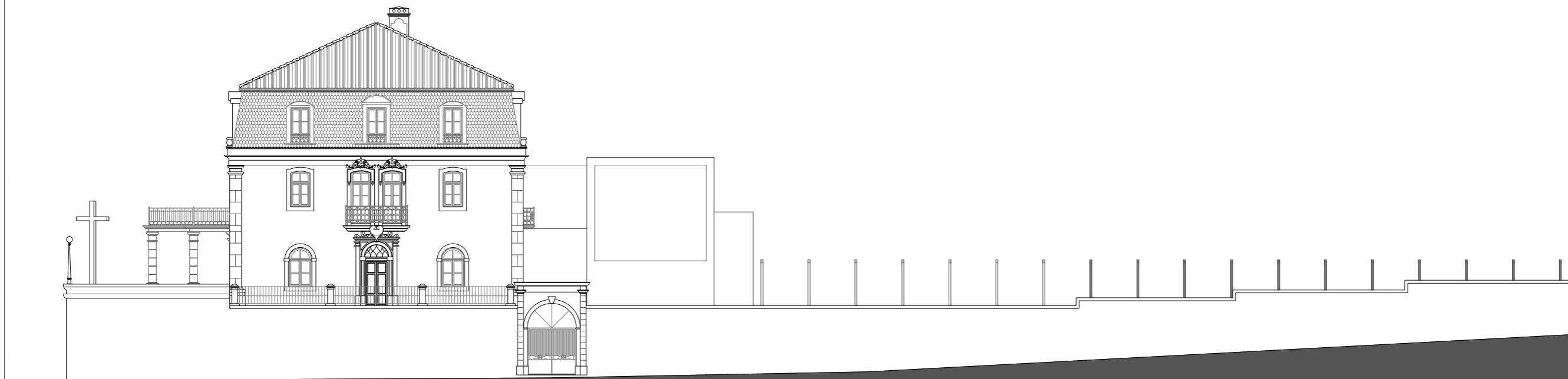
DIREÇÃO-GERAL DOS EDIFÍCIOS E MONUMENTOS NACIONAIS
DIREÇÃO REGIONAL DE EDIFÍCIOS E MONUMENTOS DO CENTRO

DIREÇÃO-GERAL DOS EDIFÍCIOS E MONUMENTOS NACIONAIS
FUNDAÇÃO ARISTIDES SOUSA MENDES | ALÇADO NORTE

Processo: Data: JANEIRO DE 2006 Arquitecto:

Folha: 07

Escala: 1|200



C:\Documents and Settings\Filipe\Ambiente de trabalho\Fund.A.S.M\propostas\Alentejo2.jpg

C:\Documents and Settings\Filipe\Ambiente de trabalho\Fund.A.S.M\propostas\Alentejo2.jpg



DIRECÇÃO-GERAL DOS EDIFÍCIOS E MONUMENTOS NACIONAIS
DIRECÇÃO REGIONAL DE EDIFÍCIOS E MONUMENTOS DO CENTRO

DIRECÇÃO-GERAL DOS EDIFÍCIOS E MONUMENTOS NACIONAIS
FUNDAÇÃO ARISTIDES SOUSA MENDES | ALÇADO LATERAL SUL

Processo: Data: JANEIRO DE 2006 Arquitecto:



C:\Documents and Settings\Filipe\Ambiente de trabalho\Fund.A.S.M\propostas\Alentejo2.jpg

C:\Documents and Settings\Filipe\Ambiente de trabalho\Fund.A.S.M\propostas\Alentejo2.jpg



DIREÇÃO-GERAL DOS EDIFÍCIOS E MONUMENTOS NACIONAIS
DIREÇÃO REGIONAL DE EDIFÍCIOS E MONUMENTOS DO CENTRO

DIREÇÃO-GERAL DOS EDIFÍCIOS E MONUMENTOS NACIONAIS
FUNDAÇÃO ARISTIDES SOUSA MENDES | ALÇADO NASCENTE

Processo: Data: JANEIRO DE 2006 Arquitecto:

Folha: 09
Escala: 1|200



C:\Documents and Settings\Filipe\Ambiente de trabalho\Fund.A.S.M\propos\cas\Atente Joz.jpg

ip\Filipe\Filipe\Ambiente de trabalho\Fund.A.S.M\propos\cas\Atente Joz.jpg



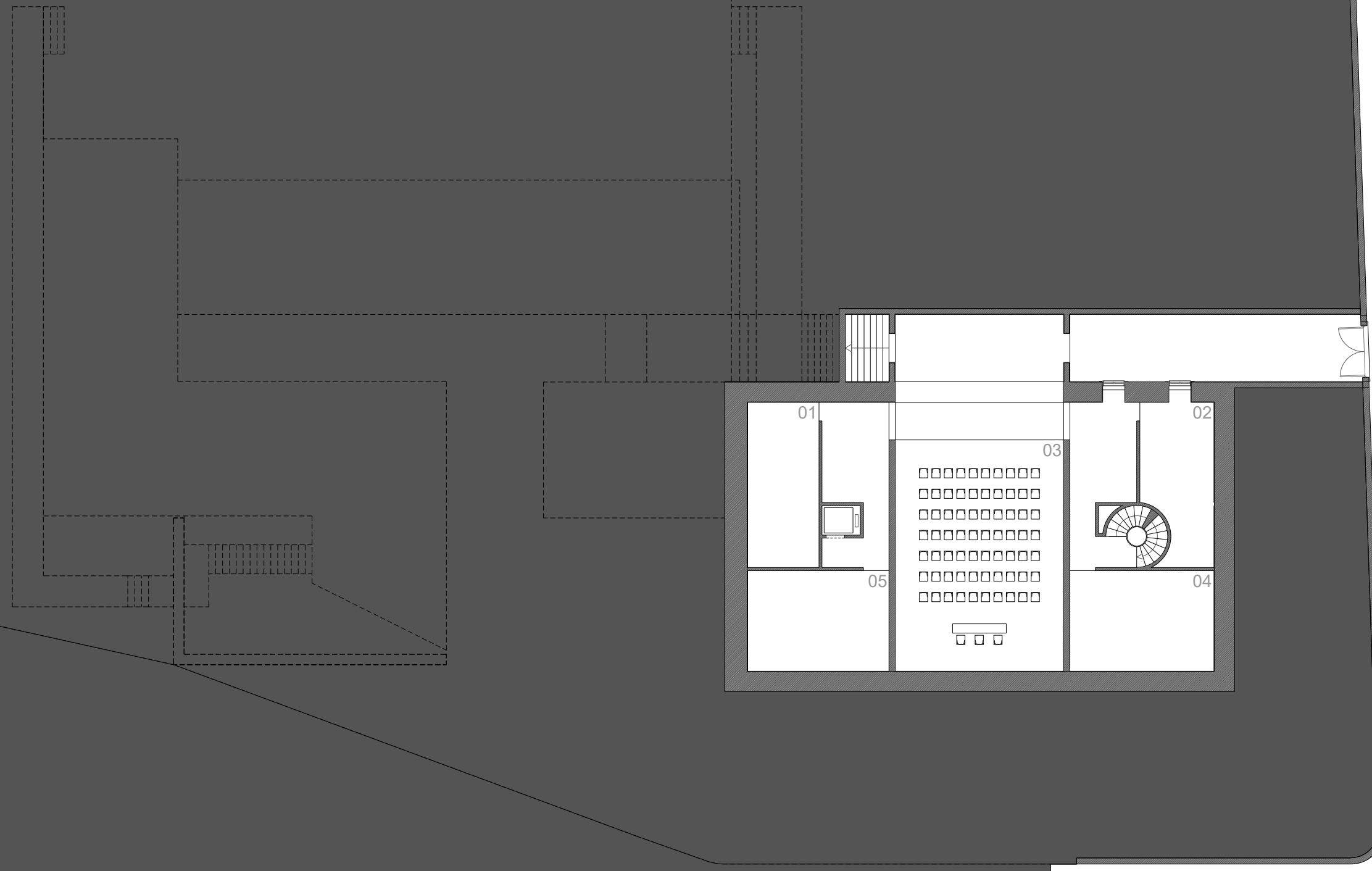
DIRECÇÃO-GERAL DOS EDIFÍCIOS E MONUMENTOS NACIONAIS
DIRECÇÃO REGIONAL DE EDIFÍCIOS E MONUMENTOS DO CENTRO

DIRECÇÃO-GERAL DOS EDIFÍCIOS E MONUMENTOS NACIONAIS
FUNDAÇÃO ARISTIDES SOUSA MENDES | PLANTA POENTE

Processo: Data: JANEIRO DE 2006 Arquitecto:

Folha: 10

Escala: 1|200



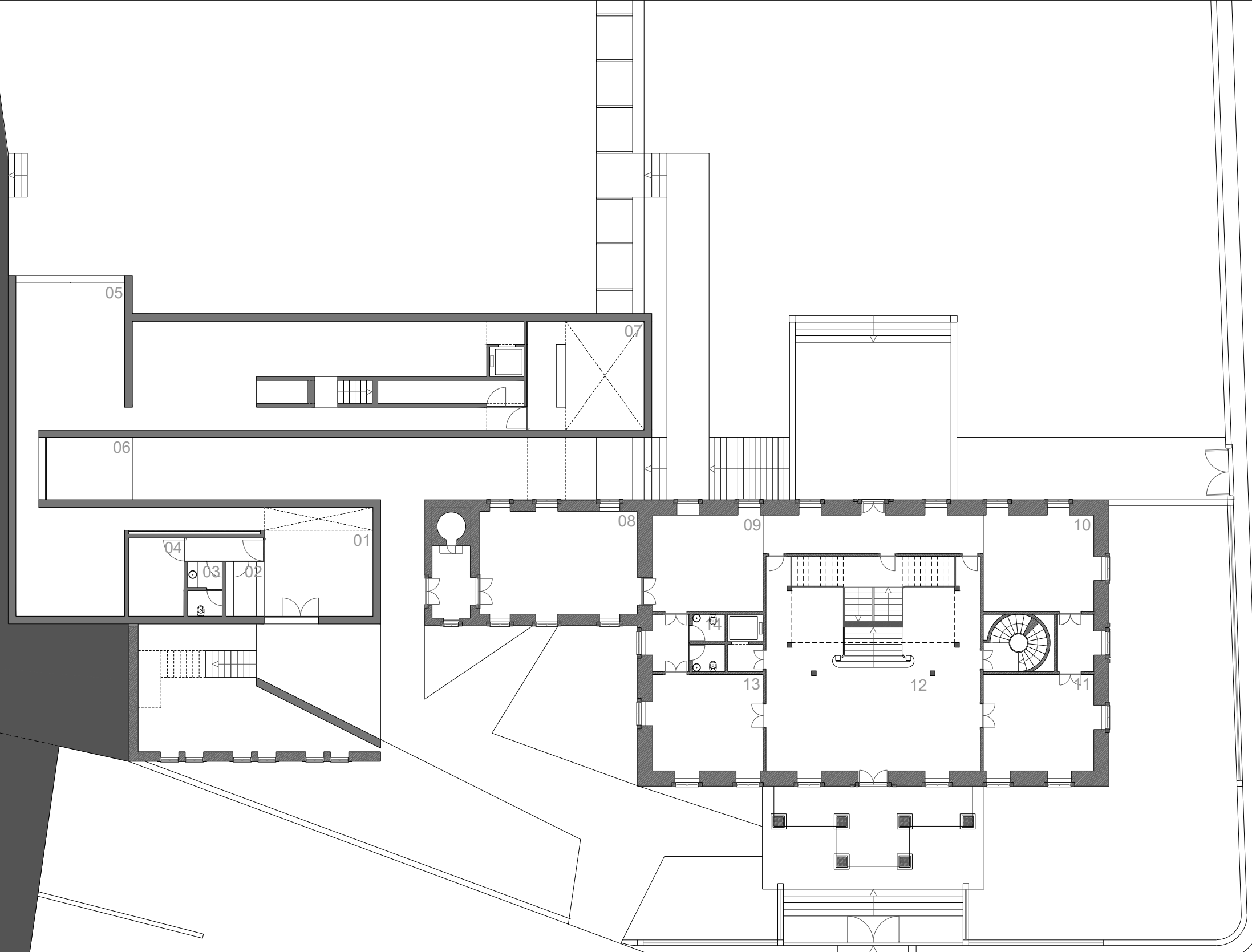
DIRECÇÃO-GERAL DOS EDIFÍCIOS E MONUMENTOS NACIONAIS
 DIRECÇÃO REGIONAL DE EDIFÍCIOS E MONUMENTOS DO CENTRO

DIRECÇÃO-GERAL DOS EDIFÍCIOS E MONUMENTOS NACIONAIS
 FUNDAÇÃO ARISTIDES SOUSA MENDES | PLANTA CAVE

Processo: 00/AA/00 Data: JANEIRO DE 2006 Arquitecto:

01- instalações sanitárias 02-arrumos 03-auditório 04-zona técnica 05-arquivo

Folha: 02
 Escala: 1|200



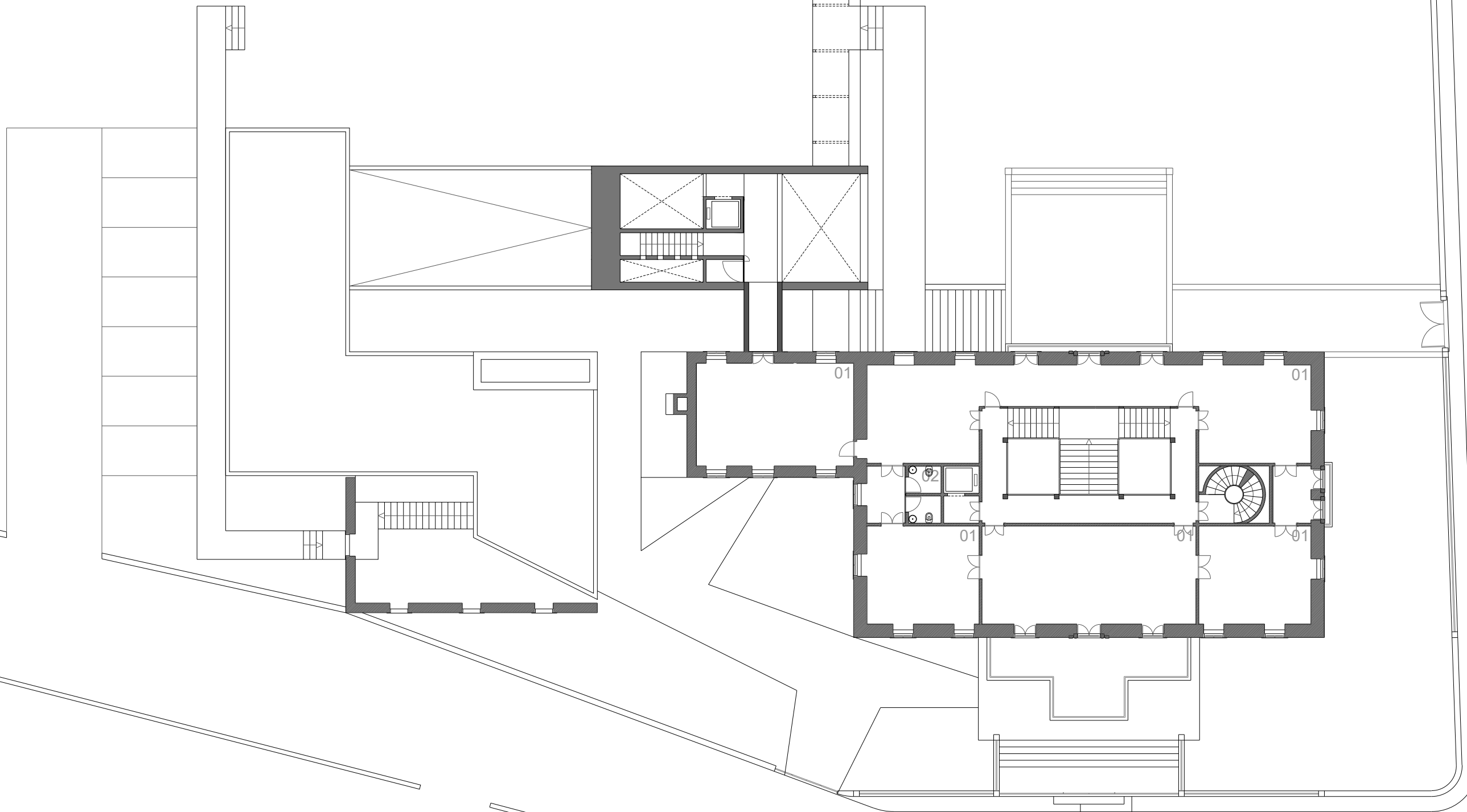
DIRECÇÃO-GERAL DOS EDIFÍCIOS E MONUMENTOS NACIONAIS
 DIRECÇÃO REGIONAL DE EDIFÍCIOS E MONUMENTOS DO CENTRO

DIRECÇÃO-GERAL DOS EDIFÍCIOS E MONUMENTOS NACIONAIS
 FUNDAÇÃO ARISTIDES SOUSA MENDES | PLANTA R/C

Processo: 00/AA/00 Data: JANEIRO DE 2006 Arquitecto:

01- hall de entrada do Museu do Holocausto 02-espaço p/ funcionário 03-instalação sanitária 04-arrumos
 05-museu do Holocausto 06-Memorial 07-espaço de meditação 08-cozinha 09-cafetaria 10-sala de
 leitura 11-biblioteca 12-hall de entrada da "Casa Museu" 13-loja 14-instalações sanitárias

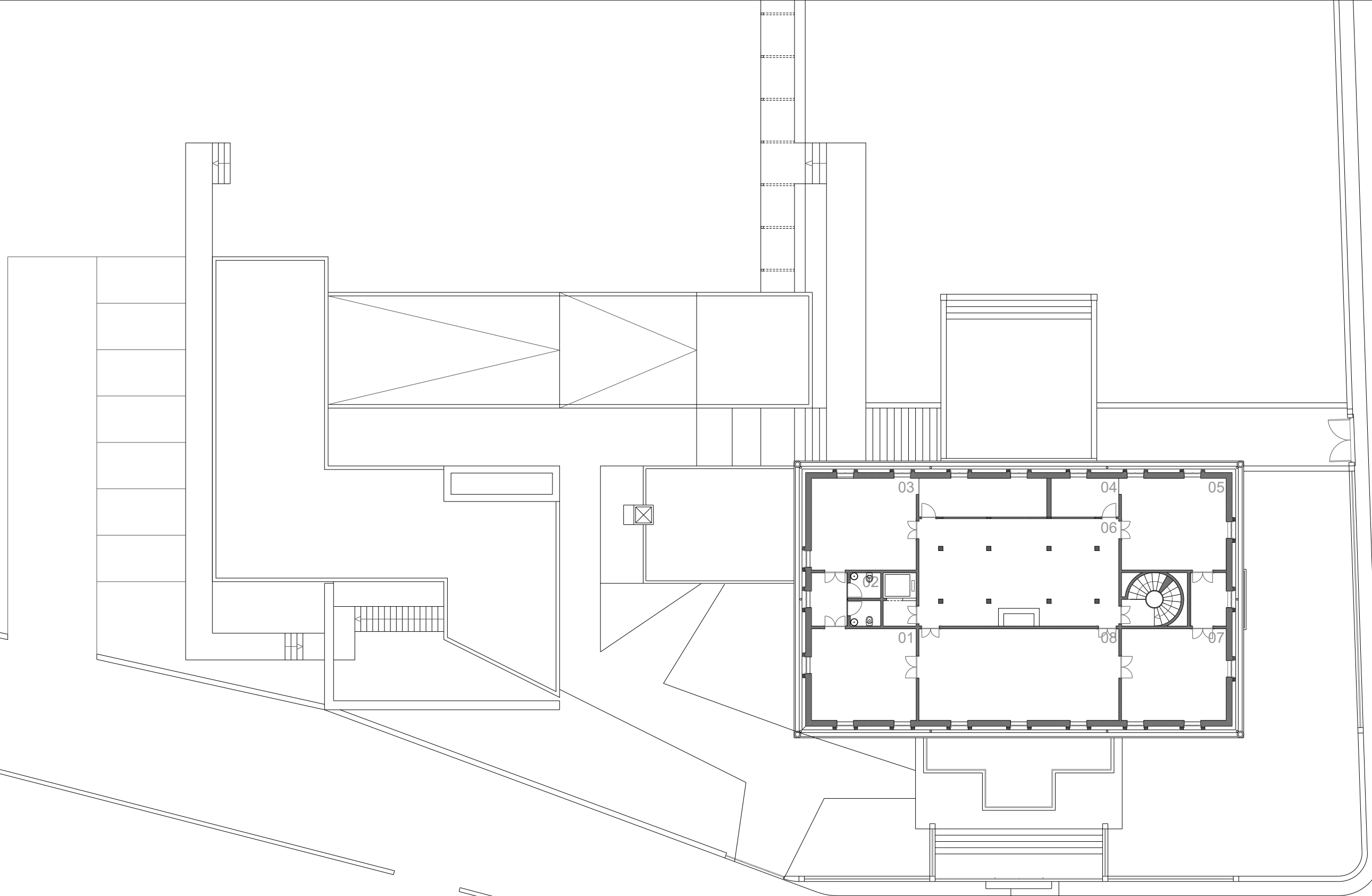
Folha: 03
 Escala: 1|200



DIRECÇÃO-GERAL DOS EDIFÍCIOS E MONUMENTOS NACIONAIS
DIRECÇÃO REGIONAL DE EDIFÍCIOS E MONUMENTOS DO CENTRO

DIRECÇÃO-GERAL DOS EDIFÍCIOS E MONUMENTOS NACIONAIS
FUNDAÇÃO ARISTIDES SOUSA MENDES | PLANTA 1º PISO

Processo: 00/AA/00 Data: JANEIRO DE 2006 Arquitecto:



DIRECÇÃO-GERAL DOS EDIFÍCIOS E MONUMENTOS NACIONAIS
DIRECÇÃO REGIONAL DE EDIFÍCIOS E MONUMENTOS DO CENTRO

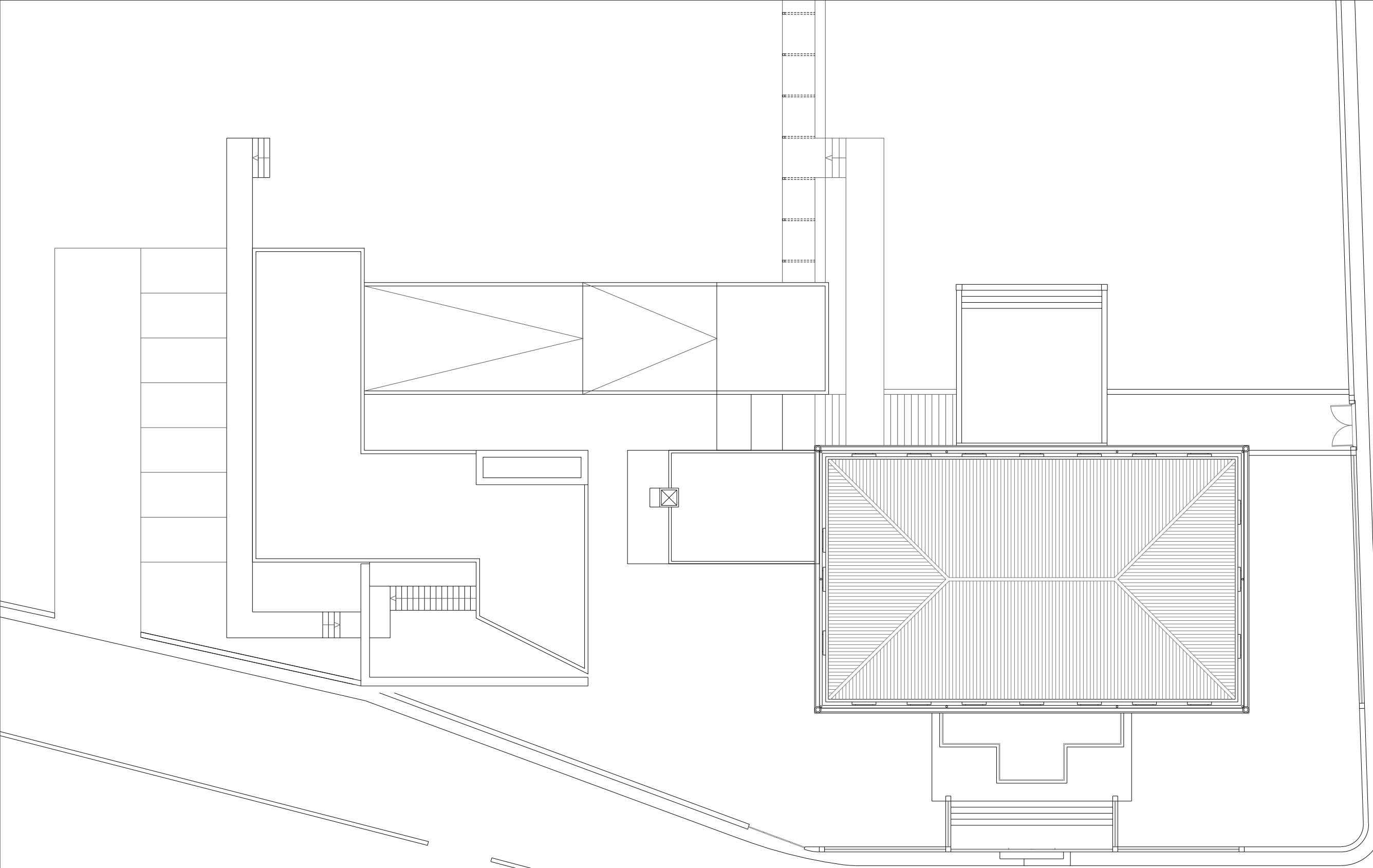
DIRECÇÃO-GERAL DOS EDIFÍCIOS E MONUMENTOS NACIONAIS
FUNDAÇÃO ARISTIDES SOUSA MENDES | PLANTA 2º PISO

Processo: 00/AA/00 Data: JANEIRO DE 2006 Arquitecto:

01-gabinete da presidência 02-instalações técnicas 03-apoio admnistrativo 04-casa de banho
05-aposento p/ convidados 06-capela 07-gabinete técnico 08-sala de reuniões

Folha: 05

Escala: 1|200



DIRECÇÃO-GERAL DOS EDIFÍCIOS E MONUMENTOS NACIONAIS
DIRECÇÃO REGIONAL DE EDIFÍCIOS E MONUMENTOS DO CENTRO

DIRECÇÃO-GERAL DOS EDIFÍCIOS E MONUMENTOS NACIONAIS
FUNDAÇÃO ARISTIDES SOUSA MENDES | PLANTA DA COBERTURA

Processo: 00/AA/00 Data: JANEIRO DE 2006 Arquitecto:

Folha: 06
Escala: 1|200