

[OBRA]

convento santa clara . porto

[DESIGNAÇÃO]

planta geral | cota 72,50

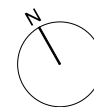
0 5 m

[FOLHA]

ISC02.01

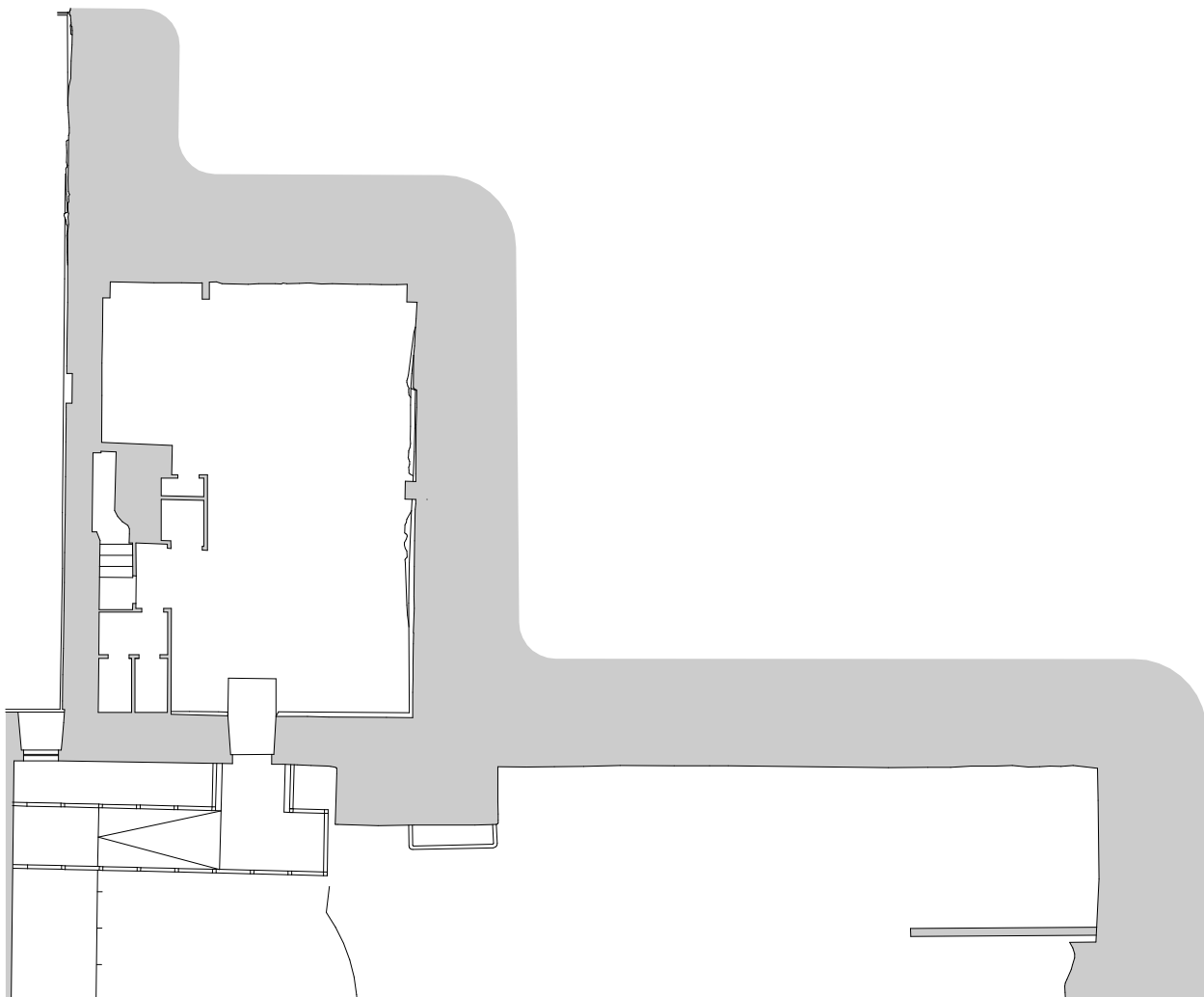
[DATA]

24.03.21



DETALHAR

de carlos sousa pereira, lda.
av. d. alfonso henriques 1196 +351 220 134 401
7º g/so - sala 705 info@detalhar.pt
4450-012 matosinhos www.detalhar.pt



[OBRA]

convento santa clara . porto

[DESIGNAÇÃO]

planta | cota 68,75

[FOLHA]

ISC03.01

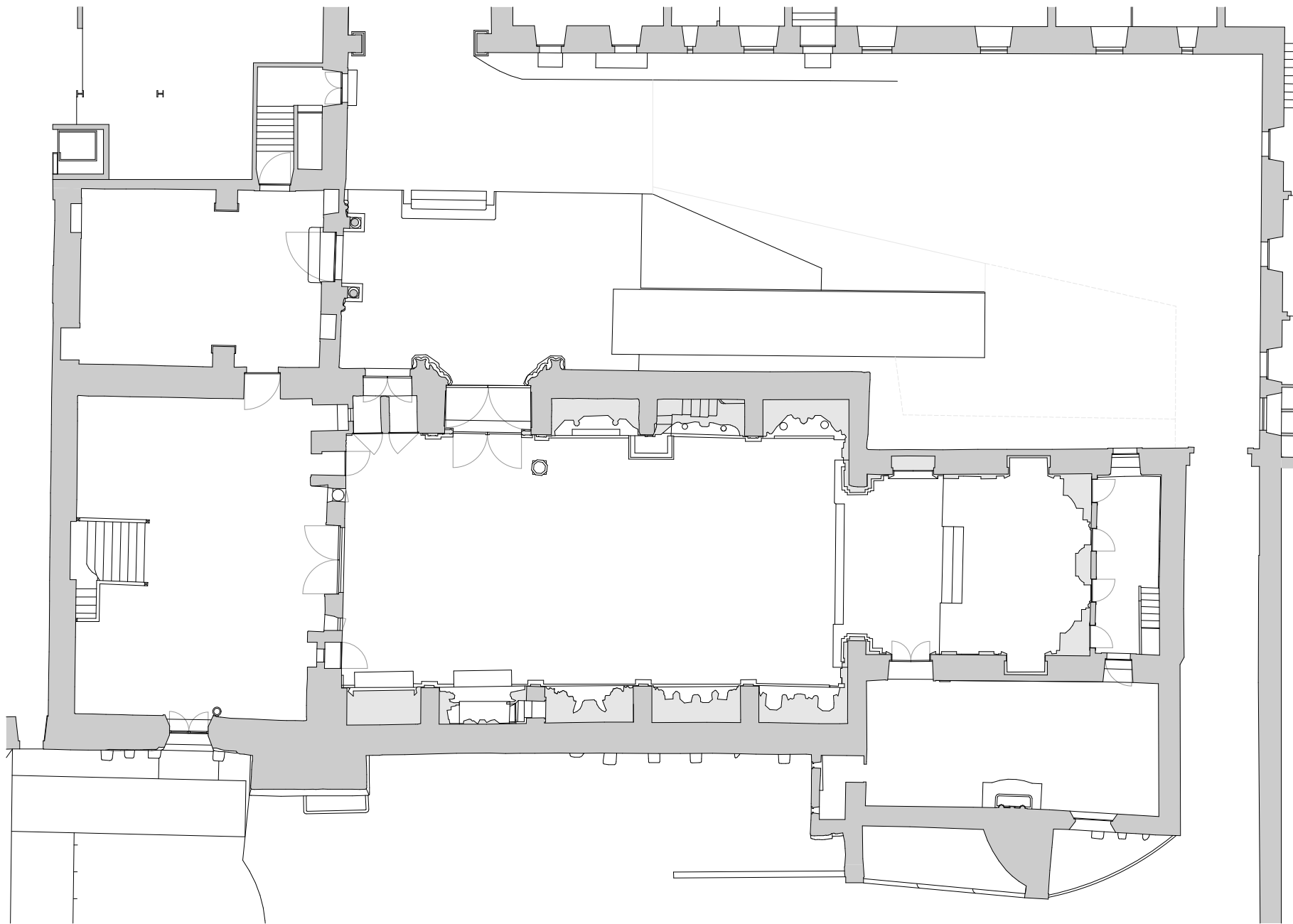
[DATA]

24.03.21



DETALHAR

de carlos sousa pereira, lda.
av. d. afonso henriques 1196 +351 220 134 401
7º g/so - sala 705 info@detalhar.pt
4450-012 matosinhos www.detalhar.pt



[OBRA]
convento santa clara . porto

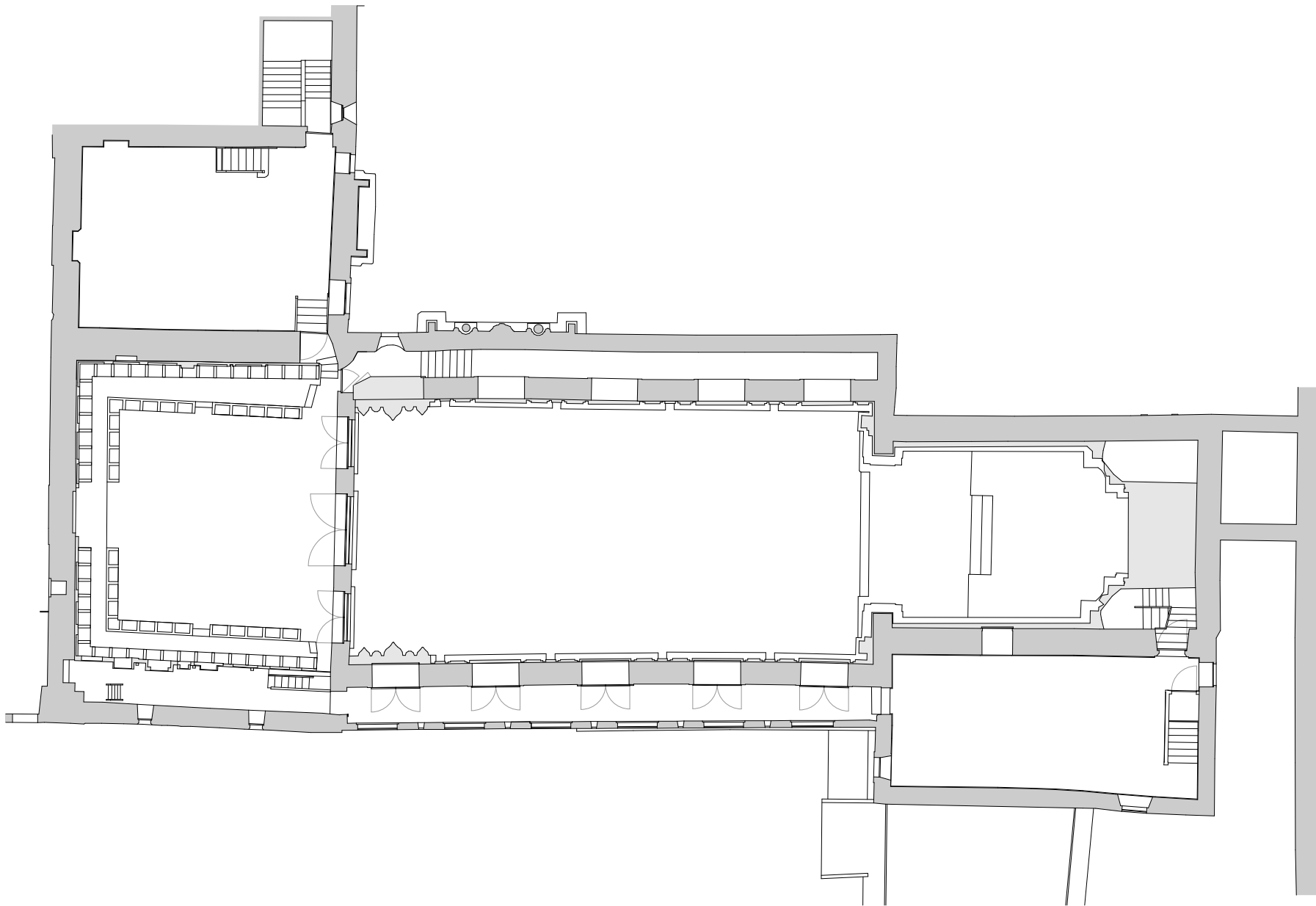
[DESIGNAÇÃO]
planta | cota 72,50

[FOLHA] [DATA]
ISC03.02 24.03.21



DETALHAR

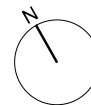
de carlos sousa pereira, lda.
av. d. afonso henriques 1196 +351 220 134 401
7º piso - sala 705 info@detalhar.pt
4450-012 matosinhos www.detalhar.pt



[OBRA]
convento santa clara . porto

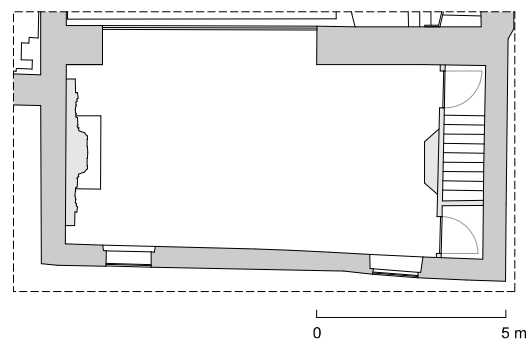
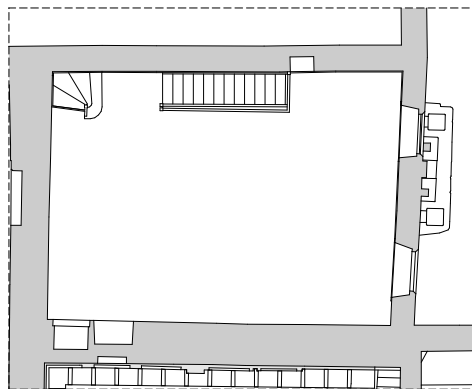
[DESIGNAÇÃO]
planta | cota 75,00

[FOLHA] [DATA]
ISC03.03 24.03.21



DETALHAR

de carlos sousa pereira, lda.
av. d. afonso henriques 1196 +351 220 134 401
7º g/iso - sala 705 info@detalhar.pt
4450-012 matosinhos www.detalhar.pt

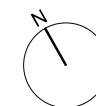


[OBRA]
convento santa clara . porto

[DESIGNAÇÃO]
planta | cota 77,50

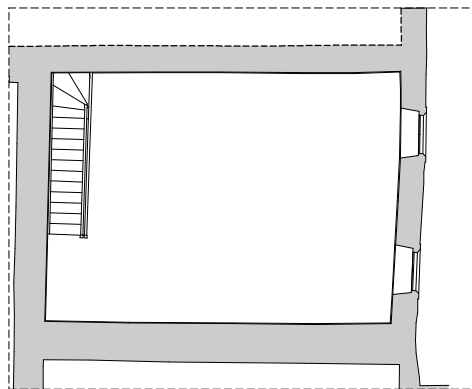
[FOLHA]
ISC03,04

[DATA]
24.03.21



DETALHAR

de carlos sousa pereira, lda.
av. d. afonso henriques 1196 +351 220 134 401
7º g/so - sala 705 info@detalhar.pt
4450-012 matosinhos www.detalhar.pt

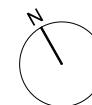


[OBRA]
convento santa clara . porto

[DESIGNAÇÃO]
planta | cota 81,50

[FOLHA]
ISC03.05

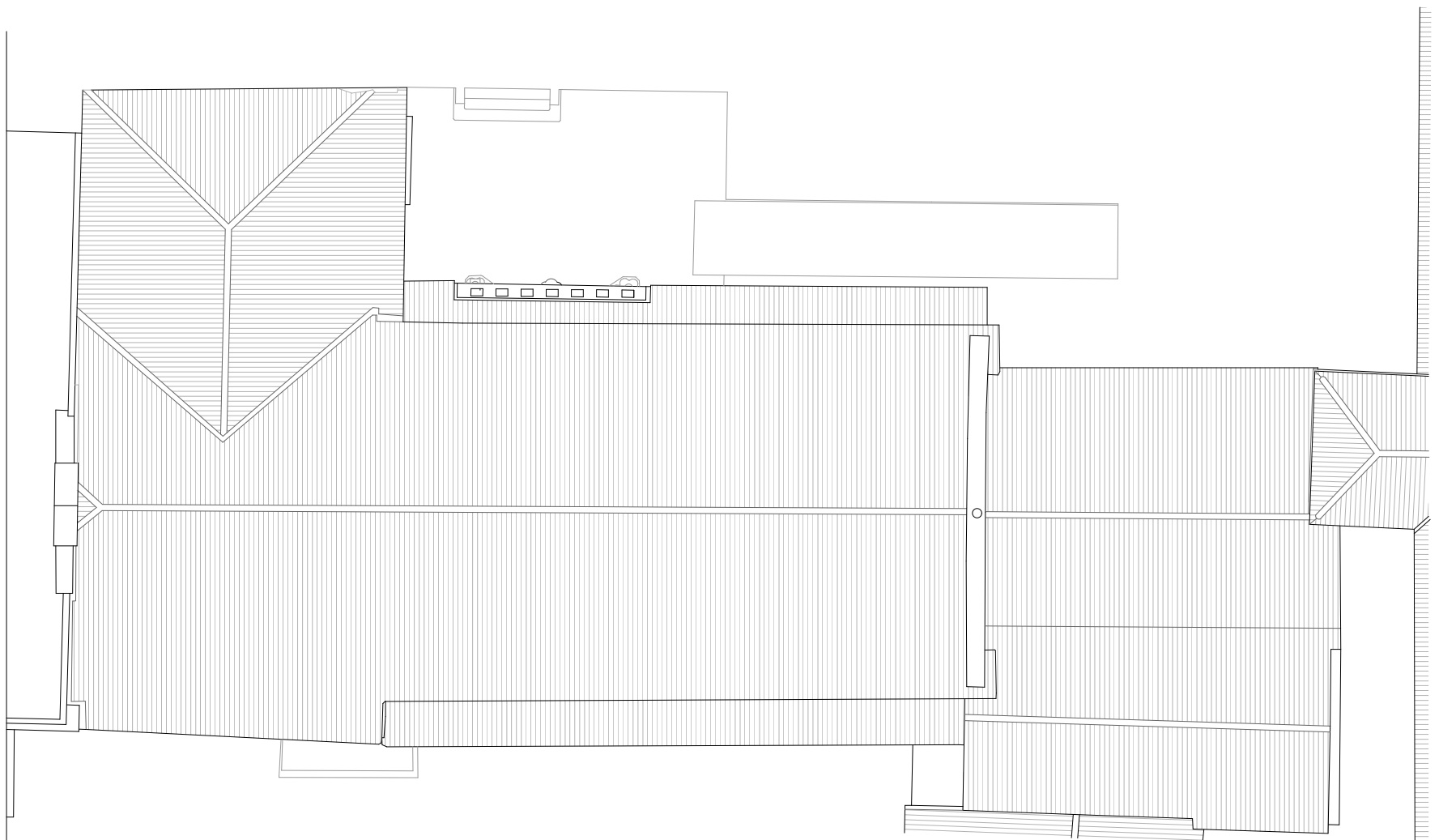
[DATA]
24.03.21



DETALHAR

de carlos sousa pereira, lda.
av. d. afonso henriques 1196
7º g/so - sala 705
4450-012 matosinhos

+351 220 134 401
info@detalhar.pt
www.detalhar.pt

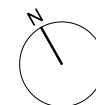


[OBRA]
convento santa clara . porto

[DESIGNAÇÃO]
planta | cobertura

[FOLHA]
ISC03.06

[DATA]
24.03.21



DETALHAR

de carlos sousa pereira, lda.
av. d. afonso henriques 1196 +351 220 134 401
7º g/iso - sala 705 info@detalhar.pt
4450-012 matosinhos www.detalhar.pt



0 5 m

[OBRA]
convento santa clara . porto

[DESIGNAÇÃO]
cortes | alçado norte da igreja
e claustro

[FOLHA]
ISC04.01

[DATA]
23.04.21

DETALHAR

de carlos sousa pereira, lda.
av. d. afonso henriques 1196 +351 220 134 401
7º g/iso - sala 705 info@detalhar.pt
4450-012 matosinhos www.detalhar.pt



0 5 m

[OBRA]
convento santa clara . porto

[DESIGNAÇÃO]
cortes | alçado norte da igreja
e claustro - ortofoto

[FOLHA]
ISC04.02

[DATA]
23.04.21

DETALHAR

de carlos sousa pereira, lda.
av. d. afonso henriques 1196 +351 220 134 401
7º g/iso - sala 705 info@detalhar.pt
4450-012 matosinhos www.detalhar.pt



0 5 m

[OBRA]

convento santa clara . porto

[DESIGNAÇÃO]

cortes | alçado sul da igreja e
do claustro

[FOLHA]

ISC04.03

[DATA]

07.07.21

DETALHAR

de carlos sousa pereira, lda.
av. d. afonso henriques 1196 +351 220 134 401
7º piso - sala 705 info@detalhar.pt
4450-012 matosinhos www.detalhar.pt



0 5 m

[OBRA]
convento santa clara . porto

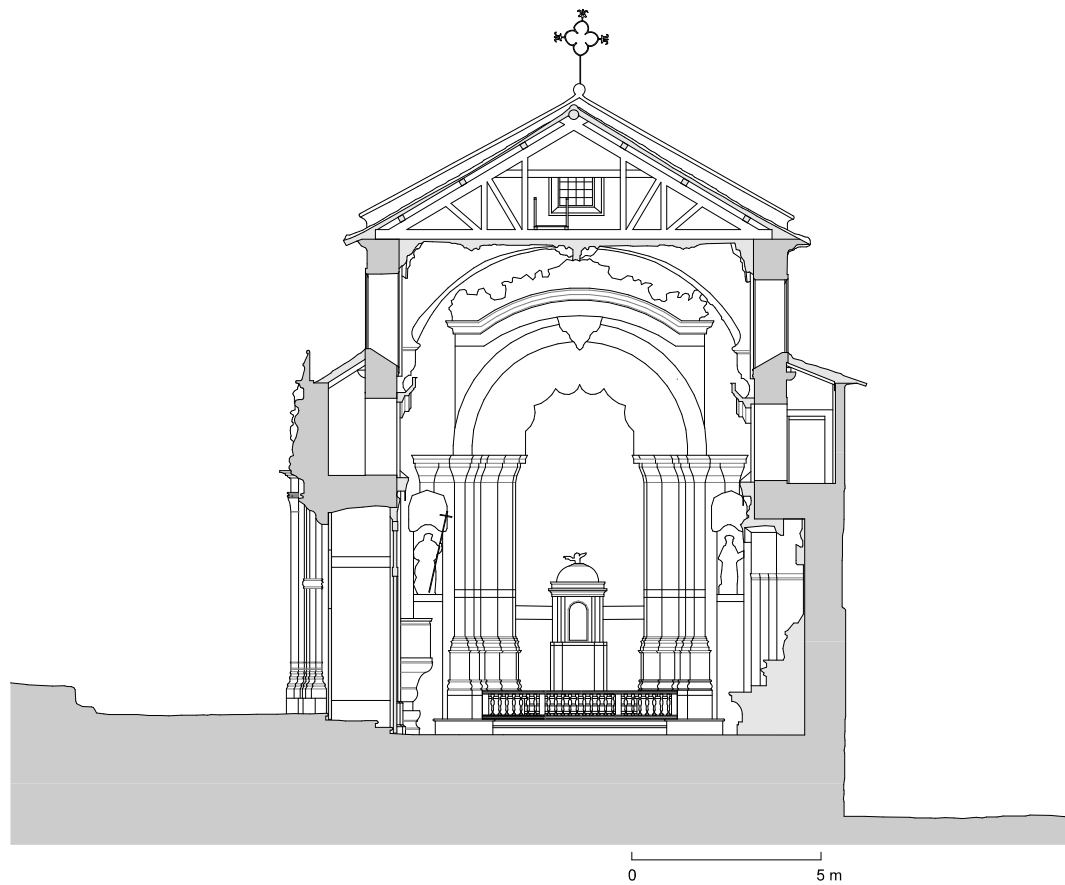
[DESIGNAÇÃO]
cortes | alçado sul da igreja e
claustro - ortofoto

[FOLHA]
ISC04.04

[DATA]
07.07.21

DETALHAR

de carlos sousa pereira, lda.
av. d. afonso henriques 1196 +351 220 134 401
7º g/iso - sala 705 info@detalhar.pt
4450-012 matosinhos www.detalhar.pt



[OBRA]

convento santa clara . porto

[DESIGNAÇÃO]

cortes | alçados nascente da nave

[FOLHA]

ISC04.05

[DATA]

23.04.21

DETALHAR

de carlos sousa pereira, lda.
av. d. afonso henriques 1196
7º piso - sala 705
4450-012 matosinhos

+351 220 134 401
info@detalhar.pt
www.detalhar.pt



[OBRA]

convento santa clara . porto

[DESIGNAÇÃO]

cortes | alçados nascente da nave - ortofoto

[FOLHA]

ISC04.06

[DATA]

23.04.21

DETALHAR

de carlos sousa pereira, lda.
av. d. afonso henriques 1196 7º g/iso - sala 705 4450-012 matosinhos
+351 220 134 401
info@detalhar.pt
www.detalhar.pt



[OBRA]

convento santa clara . porto

[DESIGNAÇÃO]

cortes | alçado poente da nave
- desenho

[FOLHA]

ISC04.07

[DATA]

23.04.21

DETALHAR

de carlos sousa pereira, lda.
av. d. afonso henriques 1196
7º piso - sala 705
4450-012 matosinhos

+351 220 134 401
info@detalhar.pt
www.detalhar.pt



[OBRA]

convento santa clara . porto

[DESIGNAÇÃO]

cortes | alçado poente da nave
- ortofoto das grades

[FOLHA]

ISC04.08

[DATA]

23.04.21

DETALHAR

de carlos sousa pereira, lda.
av. d. afonso henriques 1196 4351 220 134 401
7º g/iso - sala 705 info@detalhar.pt
4450-012 matosinhos www.detalhar.pt



[OBRA]
convento santa clara . porto

[DESIGNAÇÃO]
cortes | alçado poente da nave
- ortofoto completa

[FOLHA]
ISC04.09

[DATA]
23.04.21

DETALHAR

de carlos sousa pereira, lda.
av. d. afonso henriques 1196 7º g/iso - sala 705 4450-012 matosinhos +351 220 134 401
info@detalhar.pt www.detalhar.pt



[OBRA]
convento santa clara . porto

[DESIGNAÇÃO]
cortes | coro alto e baixo
poente

[FOLHA]
ISC04.10

[DATA]
23.04.21

DETALHAR

de carlos sousa pereira, lda.
av. d. afonso henriques 1196 4351 220 134 401
7º g/iso - sala 705 info@detalhar.pt
4450-012 matosinhos www.detalhar.pt



[OBRA]
convento santa clara . porto

[DESIGNAÇÃO]
cortes | coro alto e baixo
poente - ortofoto

[FOLHA] [DATA]
ISC04.11 23.04.21



[OBRA]
convento santa clara . porto

[DESIGNAÇÃO]
cortes | claustro - alçado
nascente

[FOLHA] [DATA]
ISC04.12 23.04.21

DETALHAR

de carlos sousa pereira, lda.
av. d. afonso henriques 1196 +351 220 134 401
7º g/iso - sala 705 info@detalhar.pt
4450-012 matosinhos www.detalhar.pt



[OBRA]
convento santa clara . porto

[DESIGNAÇÃO]
cortes | claustro - alçado
nascente

[FOLHA] [DATA]
ISC04.13 23.04.21

DETALHAR

de carlos sousa pereira, lda.
av. d. afonso henriques 1196 +351 220 134 401
7º g/iso - sala 705 info@detalhar.pt
4450-012 matosinhos www.detalhar.pt



[OBRA]
convento santa clara . porto

[DESIGNAÇÃO]
cortes | claustro - alçado
poente

[FOLHA]
ISC04.14

[DATA]
23.04.21

DETALHAR

de carlos sousa pereira, lda.
av. d. afonso henriques 1196 +351 220 134 401
7º g/iso - sala 705 info@detalhar.pt
4450-012 matosinhos www.detalhar.pt



[OBRA]
convento santa clara . porto

[DESIGNAÇÃO]
cortes | claustro - alçado
poente

[FOLHA]
ISC04.15

[DATA]
23.04.21

DETALHAR

de carlos sousa pereira, lda.
av. d. afonso henriques 1196
7º g/iso - sala 705
4450-012 matosinhos

+351 220 134 401
info@detalhar.pt
www.detalhar.pt



[OBRA]
convento santa clara . porto

[DESIGNAÇÃO]
cortes | coro alto e baixo nascente

[FOLHA] ISC04.16	[DATA] 16.07.21
---------------------	--------------------

DETALHAR
de carlos sousa pereira, lda.
av. d. afonso henriques 1196 7º g/iso - sala 705 4450-012 matosinhos +351 220 134 401 info@detalhar.pt www.detalhar.pt



[OBRA]
convento santa clara . porto

[DESIGNAÇÃO]
cortes | coro alto e baixo
nascente - ortofoto

[FOLHA]
ISC04.17

[DATA]
07.09.21

DETALHAR

de carlos sousa pereira, lda.
av. d. afonso henriques 1196 +351 220 134 401
7º g/iso - sala 705 info@detalhar.pt
4450-012 matosinhos www.detalhar.pt



0 5 m

[OBRA]
convento santa clara . porto

[DESIGNAÇÃO]
plantas | tetos nave com
ortofoto

[FOLHA]
ISC05.01

[DATA]
24.03.21



DETALHAR

de carlos sousa pereira, lda.
av. d. afonso henriques 1196 +351 220 134 401
7º g/iso - sala 705 info@detalhar.pt
4450-012 matosinhos www.detalhar.pt

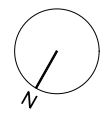


0 5 m

[OBRA]
convento santa clara . porto

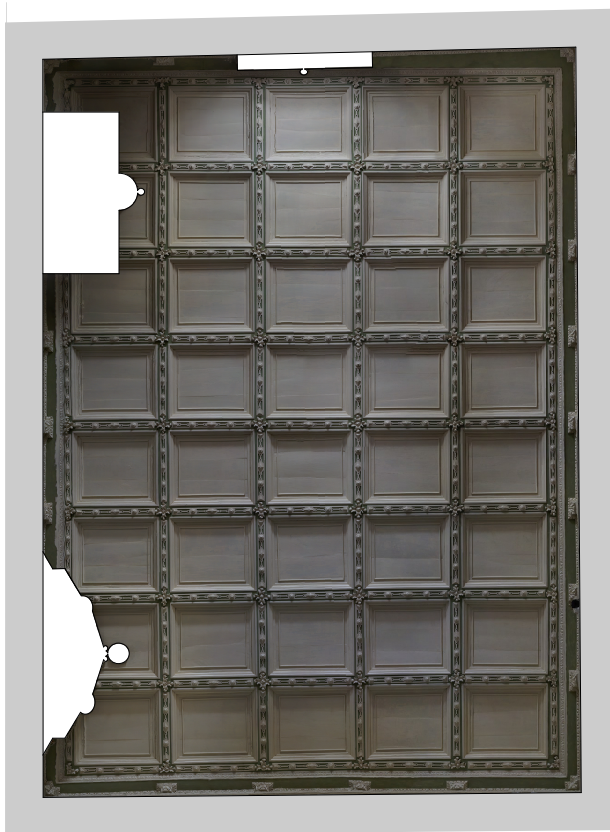
[DESIGNAÇÃO]
plantas teto | coro alto com
ortofoto

[FOLHA] [DATA]
ISC05.02 24.03.21



DETALHAR

de carlos sousa pereira, lda.
av. d. afonso henriques 1196 +351 220 134 401
7º g/so - sala 705 info@detalhar.pt
4450-012 matosinhos www.detalhar.pt



0 5 m

[OBRA]

convento santa clara . porto

[DESIGNAÇÃO]

plantas teto | coro baixo com
ortofoto

[FOLHA]

ISC05.03

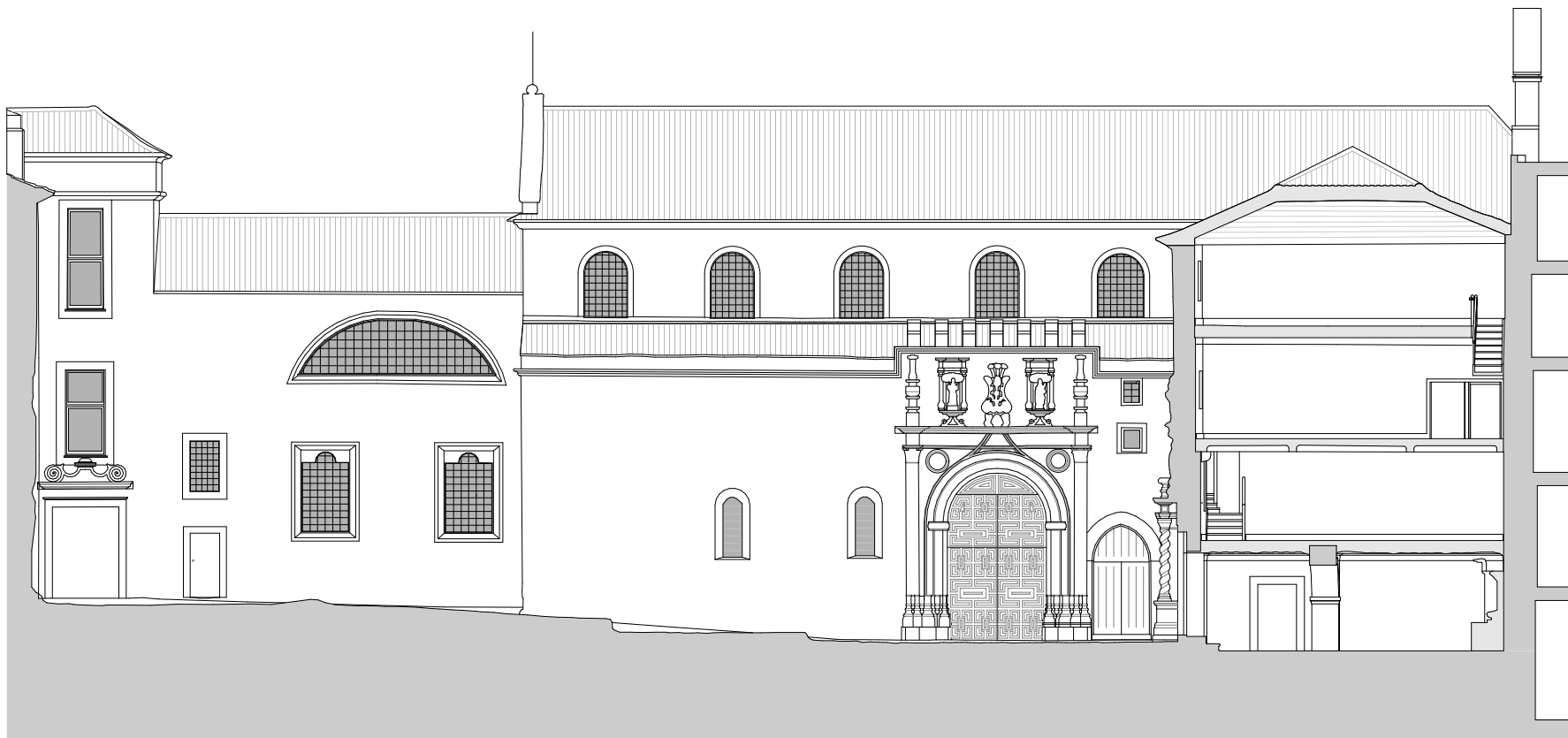
[DATA]

24.03.21



DETALHAR

de carlos sousa pereira, lda.
av. d. afonso henriques 1196 +351 220 134 401
7º g/so - sala 705 info@detalhar.pt
4450-012 matosinhos www.detalhar.pt



0 5 m

[OBRA]
convento santa clara . porto

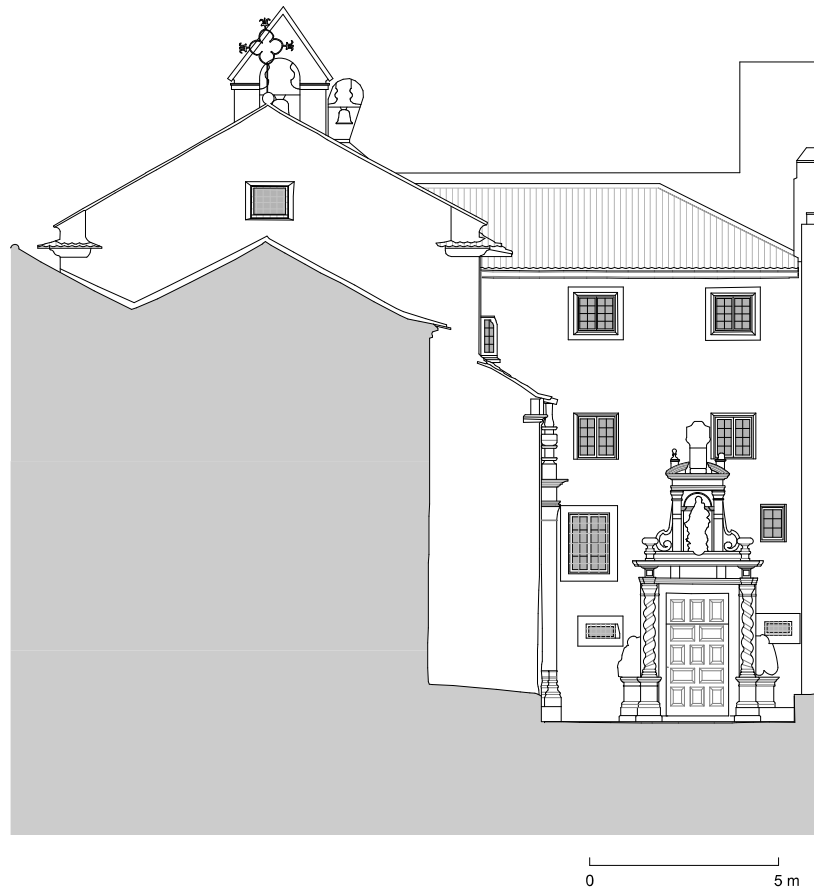
[DESIGNAÇÃO]
alçados | norte

[FOLHA]
ISC06.01

[DATA]
23.04.21

DETALHAR

de carlos sousa pereira, lda.
av. d. afonso henriques 1196 7º piso - sala 705 4450-012 matosinhos
+351 220 134 401 info@detalhar.pt www.detalhar.pt



[OBRA]
convento santa clara . porto

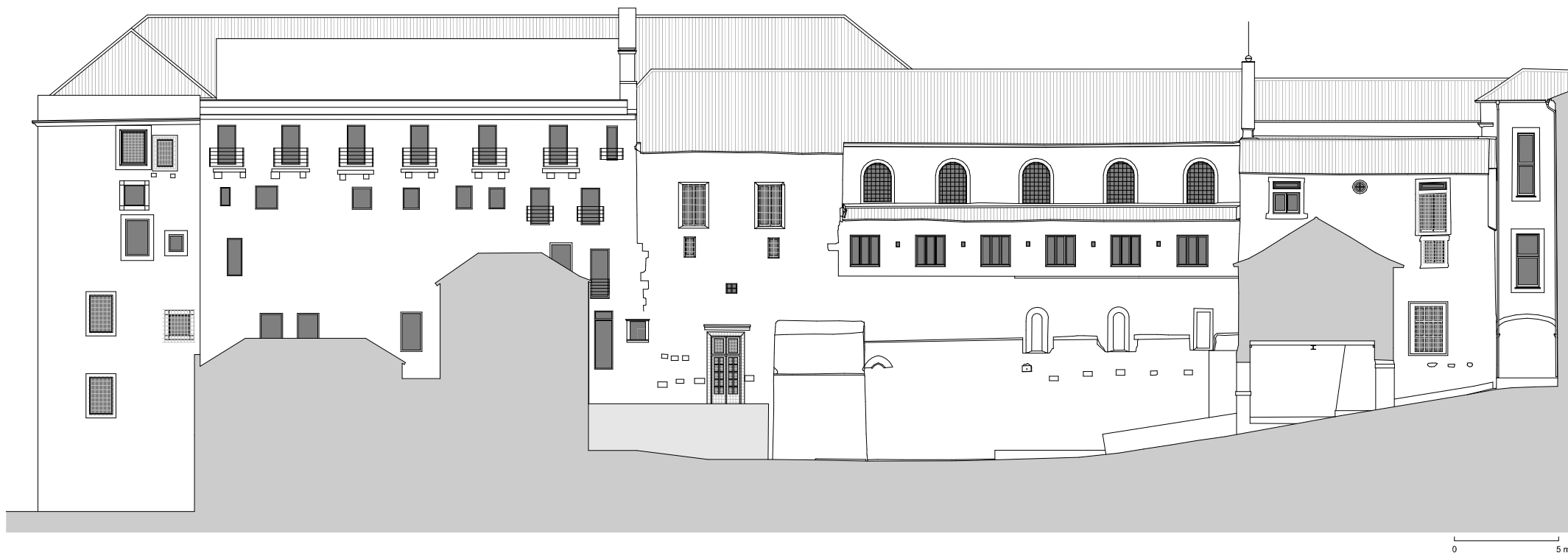
[DESIGNAÇÃO]
alçados | nascente

[FOLHA]
ISC06.02

[DATA]
23.04.21

DETALHAR

de carlos sousa pereira, lda.
av. d. afonso henriques 1196 +351 220 134 401
7º g/iso - sala 705 info@detalhar.pt
4450-012 matosinhos www.detalhar.pt



[OBRA]
convento santa clara . porto

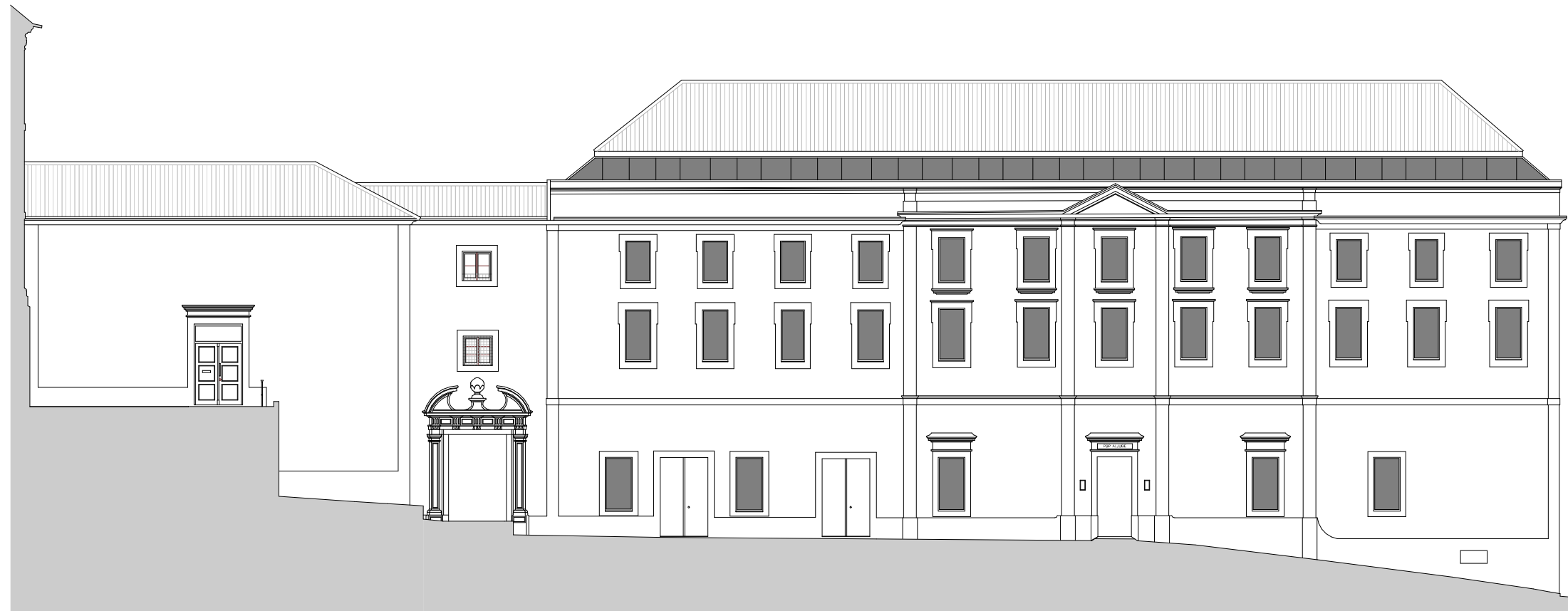
[DESIGNAÇÃO]
alçados | sul

[FOLHA]
ISC06.03

[DATA]
23.04.21

DETALHAR

de carlos sousa pereira, lda.
av. d. afonso henriques 1196 +351 220 134 401
7º g/iso - sala 705 info@detalhar.pt
4450-012 matosinhos www.detalhar.pt



0 5 m

[OBRA]
convento santa clara . porto

[DESIGNAÇÃO]
alçados | norte - geral

[FOLHA] [DATA]
ISC06.04 10.05.21

DETALHAR

de carlos sousa pereira, lda.
av. d. alfonso henriques 1196 +351 220 134 401
7º g/iso - sala 705 info@detalhar.pt
4450-012 matosinhos www.detalhar.pt



[OBRA]
convento santa clara . porto

[DESIGNAÇÃO]
alçados | poente - geral

[FOLHA] [DATA]
ISC06.05 10.05.21

DETALHAR

de carlos sousa pereira, lda.
av. d. afonso henriques 1196 +351 220 134 401
7º g/iso - sala 705 info@detalhar.pt
4450-012 matosinhos www.detalhar.pt