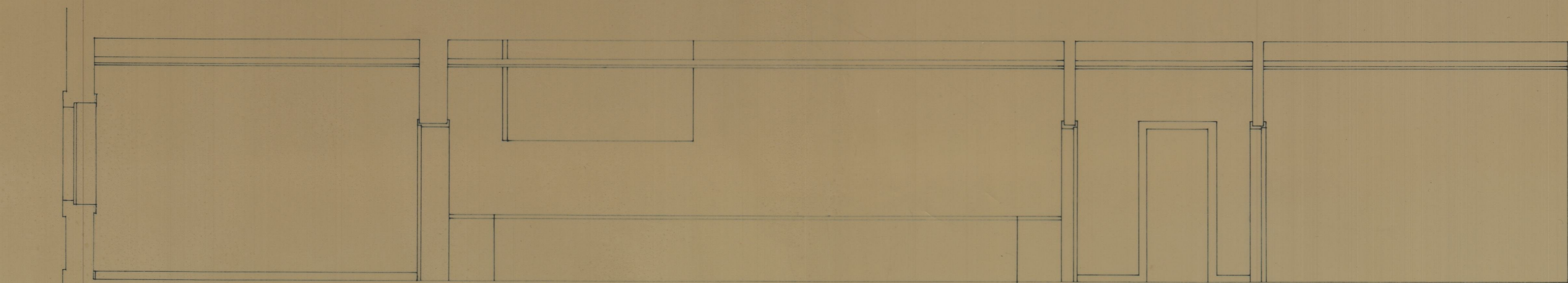


PLANTA



CORTE C1

- 1 - VESTÍBULO
- 2 - SALA DAS LOUÇAS
- 3 - COZINHA
- 4 - ANTE-CÂMARA
- 5 - DESPENSA
- 6 - ARRECADAÇÃO

- 1 - MESA DE APOIO AO BLOCO QUENTE
- 2 - FRITADEIRA DE 8 LITROS
- 3 - FOGÃO
- 4 - BANCA DE TRABALHO COM TINA
- 5 - MESA DE TRABALHO
- 6 - BANCA DE TRABALHO COM TINA
- 7 - MESA DE TRABALHO COM DUAS GAVETAS
- 8 - ARCA CONGELADORA DE 320 LITROS
- 9 - FRIGORÍFICO DE 70 LITROS
- 10 - ESTANTERIAS
- 11 - CARRO AQUECIDO
- 12 - BALANÇA CENTESIMAL, 100 KG

INSTITUTO PORTUGUÊS DE MUSEUS  
 INST. PORT. DO PATRIMÓNIO ARQUITECTÓNICO E ARQUEOLÓGICO  
 MUSEU NACIONAL SOARES DOS REIS  
 PROJECTO DE REMODELAÇÃO / 3ª FASE - C  
 PLANTA E CORTE/ACABAMENTOS

F. TAVORA, arq.  
 MAIO 1994  
 DESENHO 234 PE 3.26  
 ESCALA 1:50

*Ed. 1839*

*49-1990*