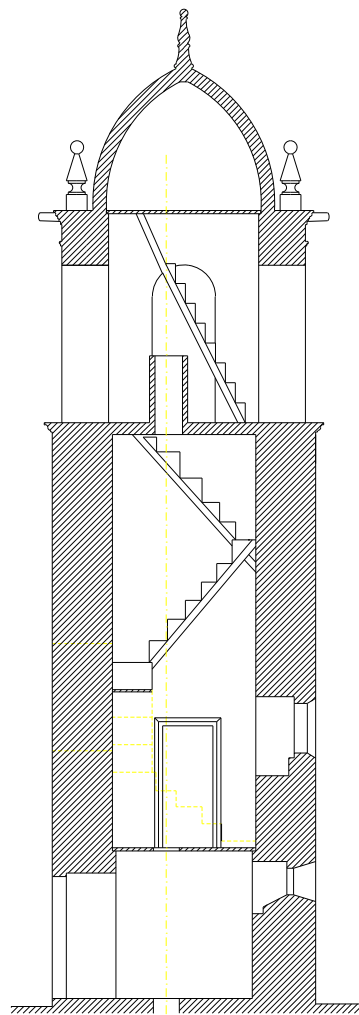
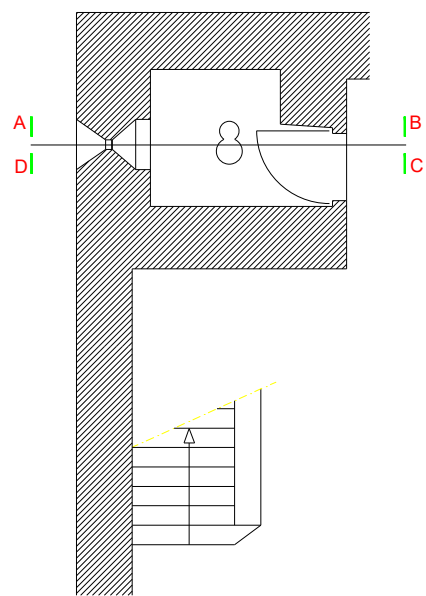


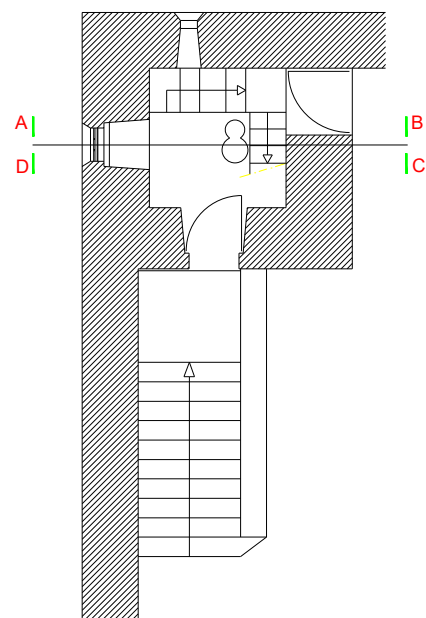
Corte A B



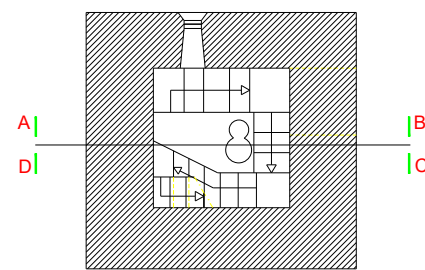
Corte C D



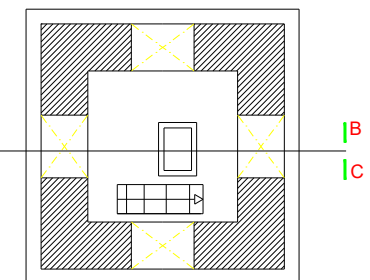
Planta nível térreo



Planta nível do Còro



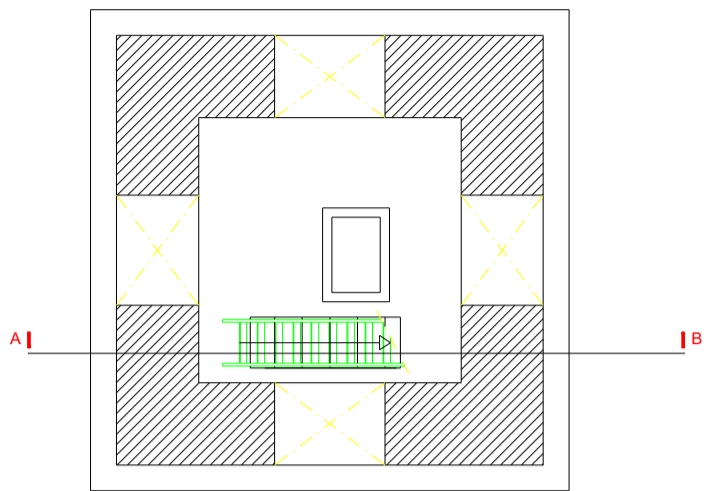
Planta nível das Frestas



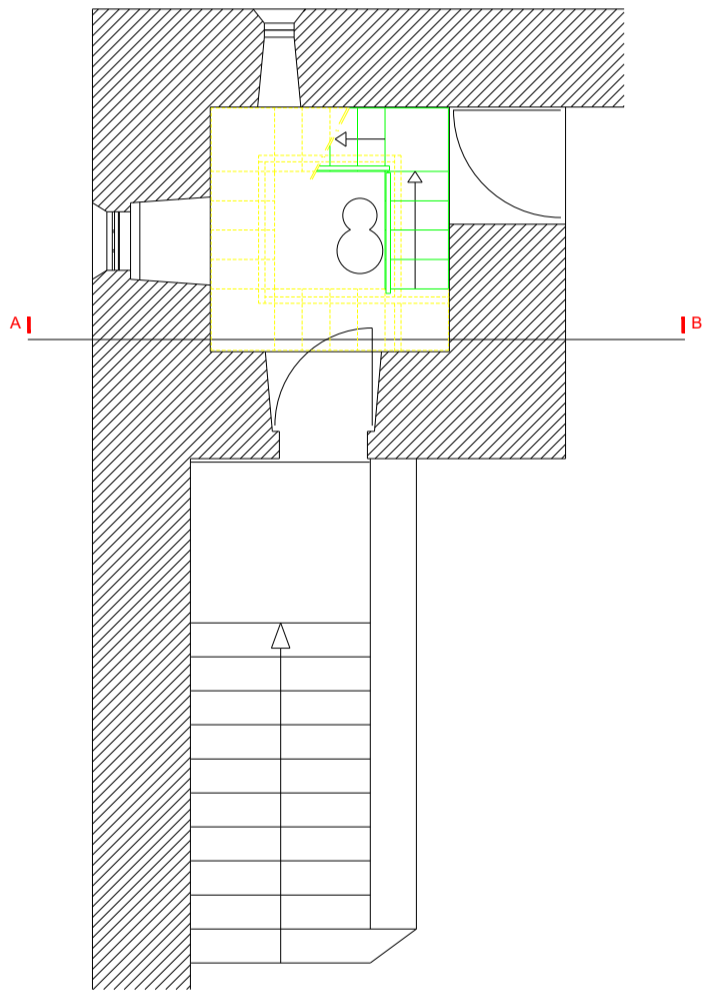
Planta nível dos Sinos

DIRECCAO GERAL DOS EDIFICIOS E MONUMENTOS NACIONAIS
DIRECCAO REGIONAL DOS EDIFICIOS E MONUMENTOS DO NORTE

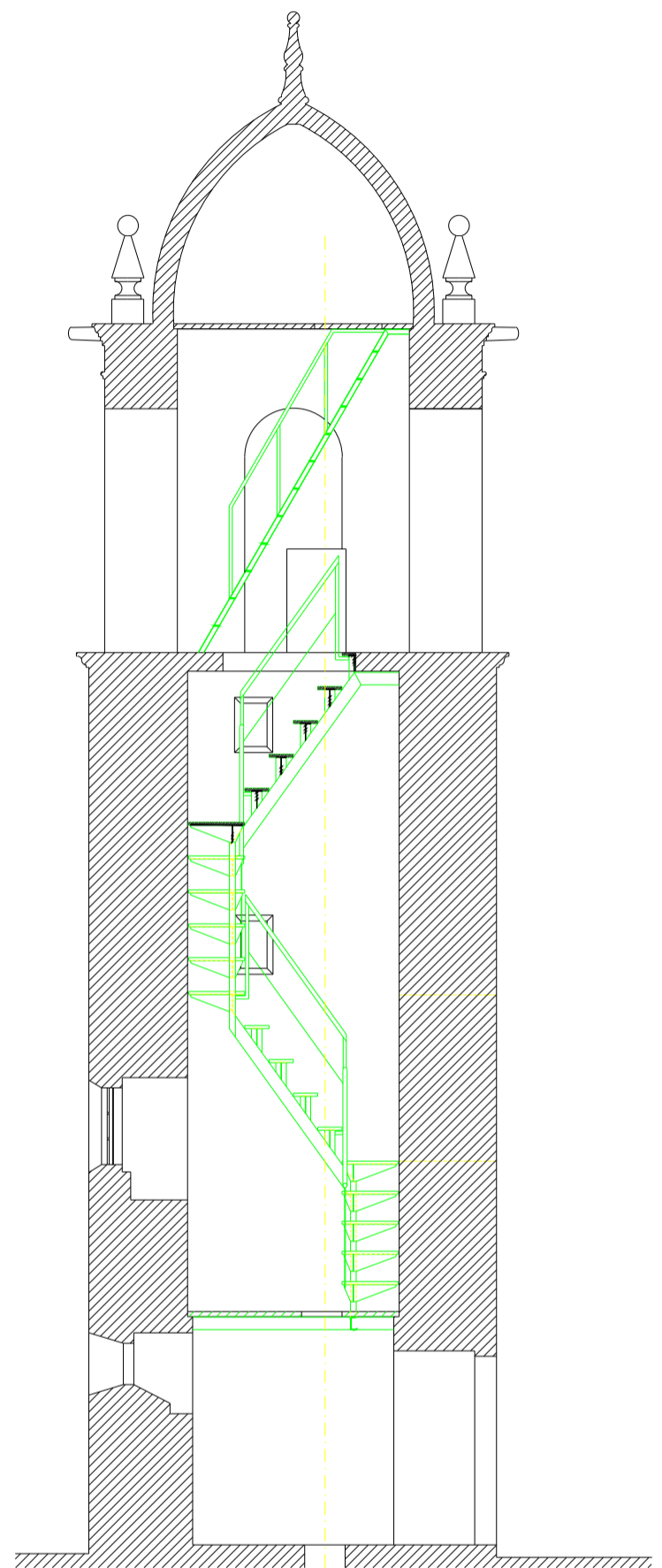
| | | | |
|-----------------------------|--|---------------|---------------|
| Director: | IGREJA MATRIZ DE MOIMENTA VINHAIS | N.º arquivo: | 0412110006 |
| Chefe de Divisao: | | N.º de orden: | 20 |
| Arqto.: | LEVANTAMENTO ARQUITECTÓNICO DO EXISTENTE - TORRE SINEIRA | Data: | Setembro 2004 |
| Desenhador: Adriano Martins | Plantas - Cortes AB e CD | Escala: | 1:100 |



Planta nível dos Sinos



Planta nível do Côm



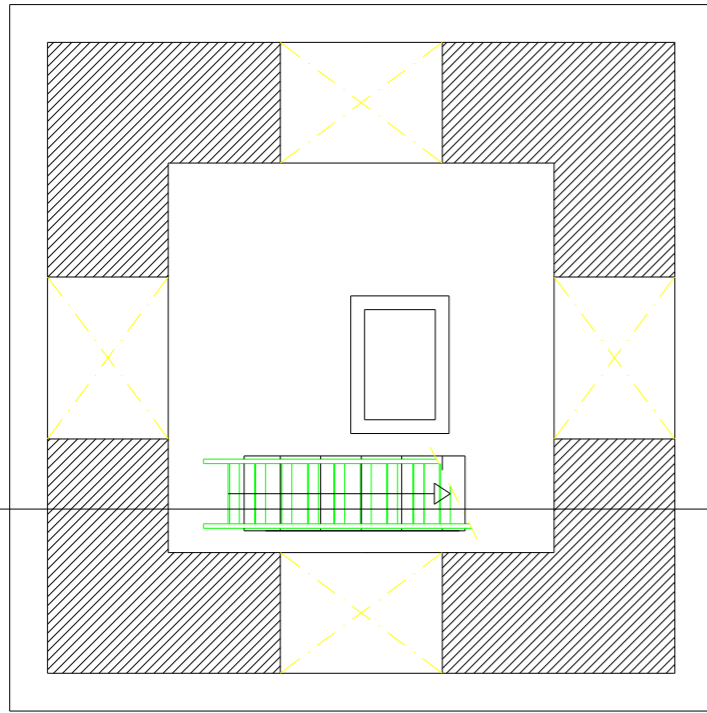
Corte A B

NOTA :

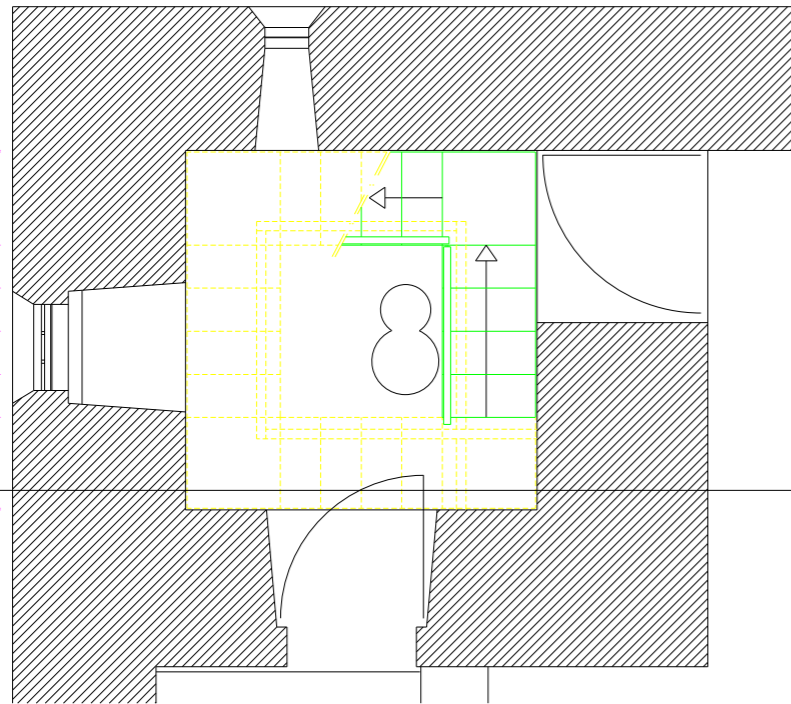
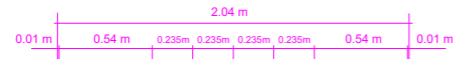
As medidas deverão ser aferidas no local

DIRECCAO GERAL DOS EDIFICIOS E MONUMENTOS NACIONAIS
DIRECCAO REGIONAL DOS EDIFICIOS E MONUMENTOS DO NORTE

| | | | |
|-----------------------------|--|---------------|---------------|
| Director: | IGREJA MATRIZ DE MOIMENTA VINHAIS | N.º orçavo: | 0412110006 |
| Chefe de Divisao: | | N.º de orden: | 21 |
| Arqto.: | OBRAS DE CONSERVAÇÃO NO ACESSO À TORRE SINEIRA | Data: | Setembro 2004 |
| Desenhador: Adriano Martins | | Escala: | 1:50 |
| Plantas - Cortes AB | | | |

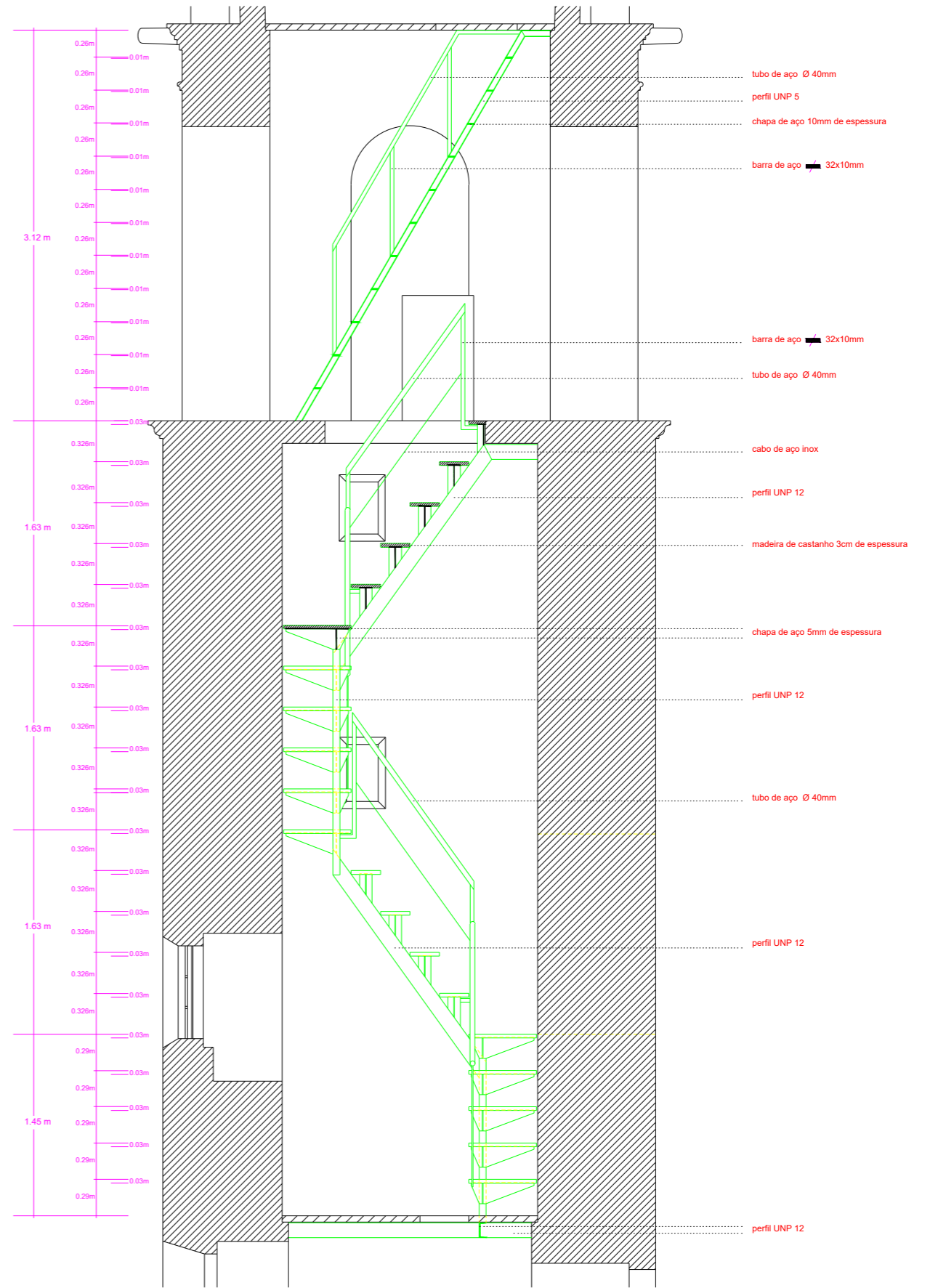


Planta nível dos Sinos



Planta nível do Còro

NOTA:
As medidas deverão ser aferidas no local



Corte A B

| | | |
|---|--|----------------------------|
| DIRECCAO GERAL DOS EDIFICIOS E MONUMENTOS NACIONAIS | | |
| DIRECCAO REGIONAL DOS EDIFICIOS E MONUMENTOS DO NORTE | | |
| Director | IGREJA MATRIZ DE MOIMENTA | N.º de Projecto 0412110006 |
| Arquiteto | VINHAIIS | N.º de Desenho 22 |
| Arquiteto | OBRAS DE CONSERVACAO NO ACESSO A TORRE SINEIRA | Data Setembro 2004 |
| Intervencao | Plantas e Corte AB - Formenizacao | Escala 1:20 |