

limite da área de maior sensibilidade arqueológica
(ZAD - P.F. VÊ A EXPRESSÃO DO TRAÇO)

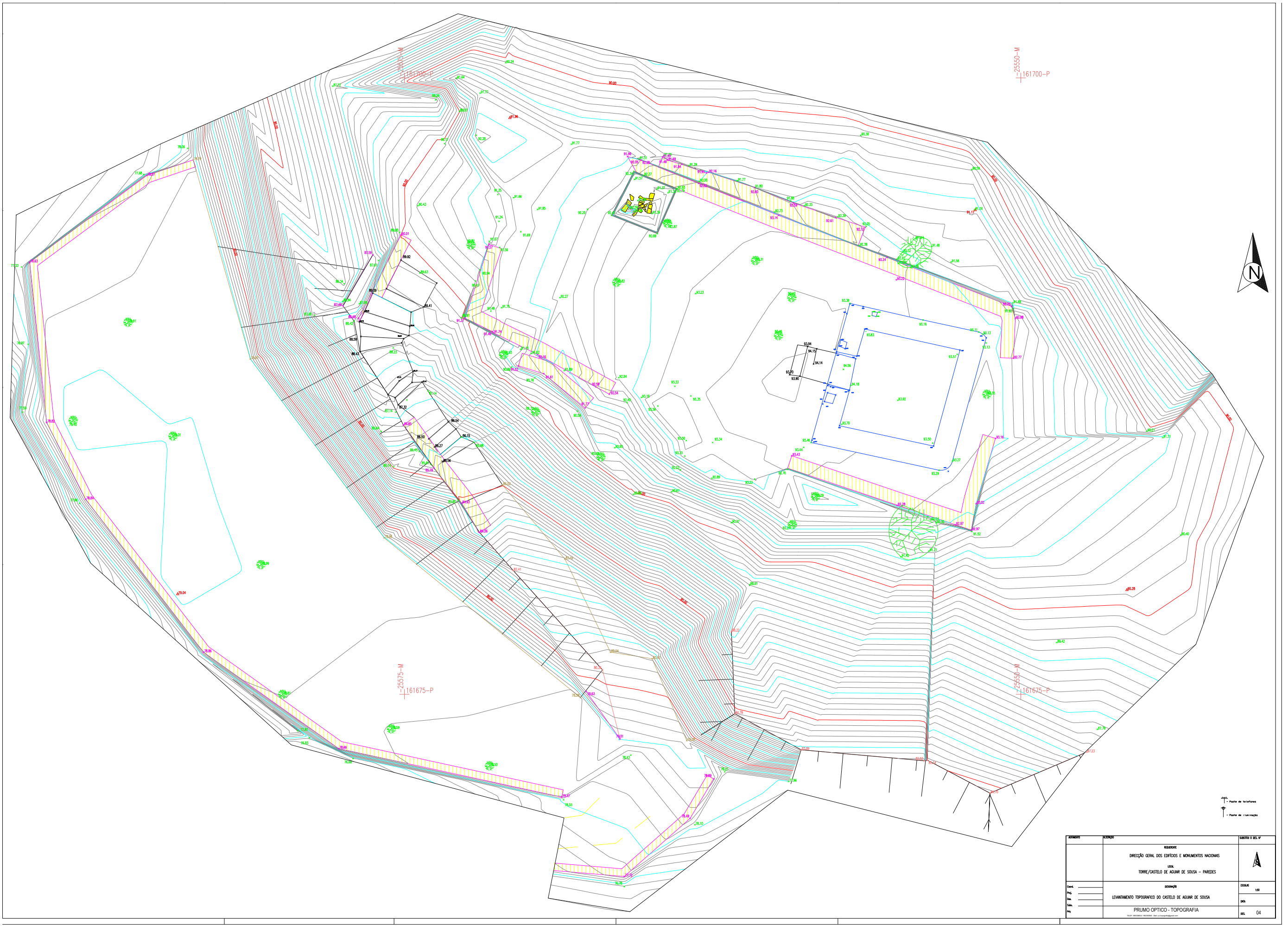
- pavimentos a executar**
- pavimento em visto ao culeto
 - pavimento em sabão (solo-cimento), com guias em aço corten-a
 - recolta de águas pluviais / e dissipadores de passagem, rebobáveis
 - acesso, plataformas e escadas em aço corten-a, conforme projecto

- muros**
- muros existentes
 - muros a construir, em visto

- pontos de luz a instalar**
- projectores em três sítios / Penhasco - base e cimo das escadas, e Torre - canto sul/nascente
 - pontos de luz no acesso automóvel, no eixo da via / e sob os árvores

- Poste de telefunção
 - Poste de iluminação

INSTITUIÇÃO RESERVA Direcção Geral dos Edifícios e Monumentos Nacionais LOCAL Torre/Castelo de Aguiar de Sousa - Paredes		FOLHA E DEZ. Nº
Data: _____ Proj: _____ Esc: _____ Re: _____	DESIGNAÇÃO LEVANTAMENTO TOPOGRÁFICO DO CASTELO DE AGUIAR DE SOUSA	ESCALA 1:200 DATA 2011 Nº 03
PRUMO OPTICO - TOPOGRAFIA <small>PRUMO OPTICO - TOPOGRAFIA</small>		



- Ponto de telefone
 - Ponto de iluminação

ALICERCE	PROJECCAO	ESCALA	FECHA
	DIRECCAO GERAL DOS EDIFICIOS E MONUMENTOS NACIONAIS		
	LOCAL		
	TORRE/CASTELO DE AGUIAR DE SOUSA - PAREDES		
	PROJECCAO	ESCALA	
	LEVANTAMENTO TOPOGRAFICO DO CASTELO DE AGUIAR DE SOUSA	1:50	
	PROJECCAO	ESCALA	
	PRUMO OPTICO - TOPOGRAFIA	1:50	
			04