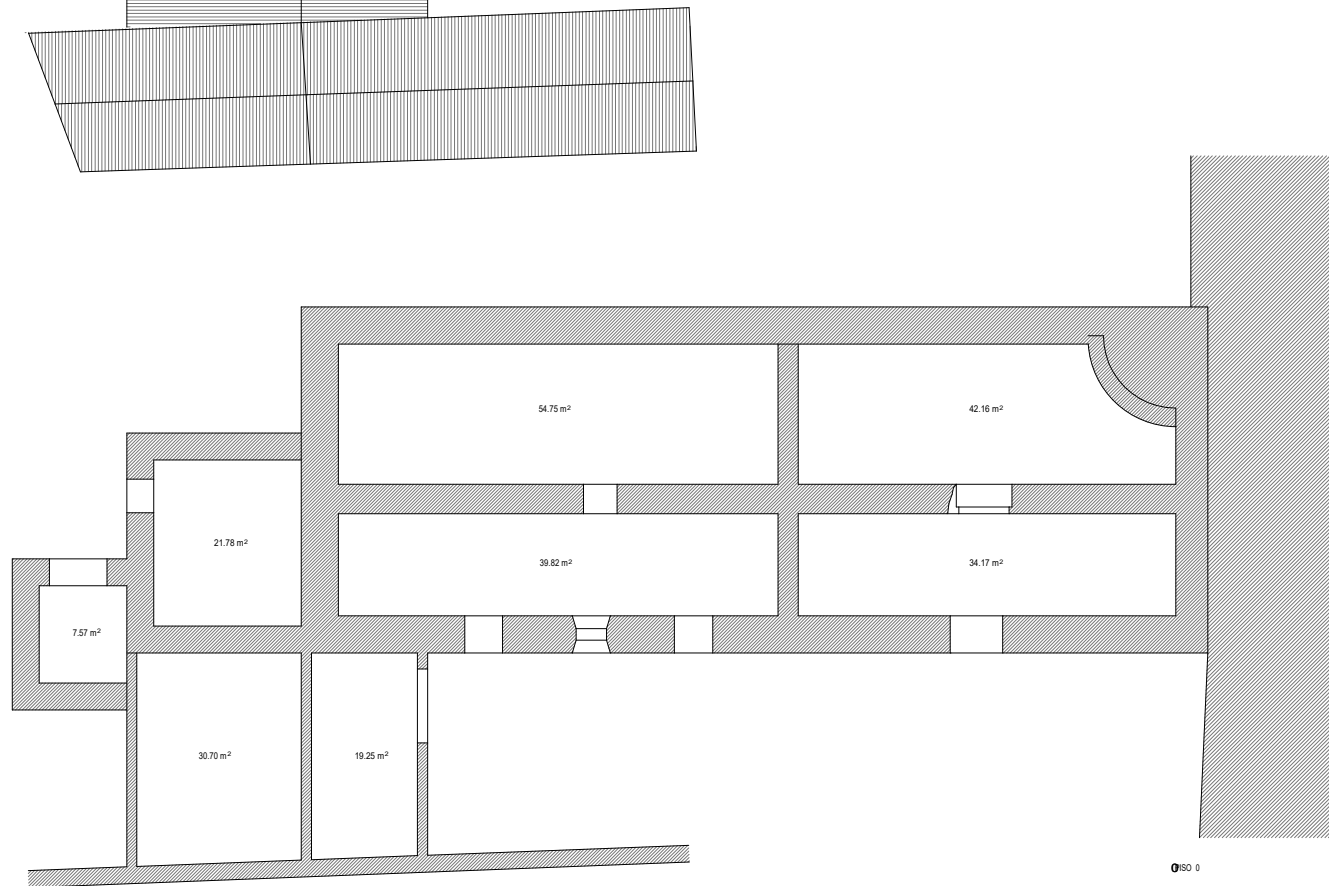
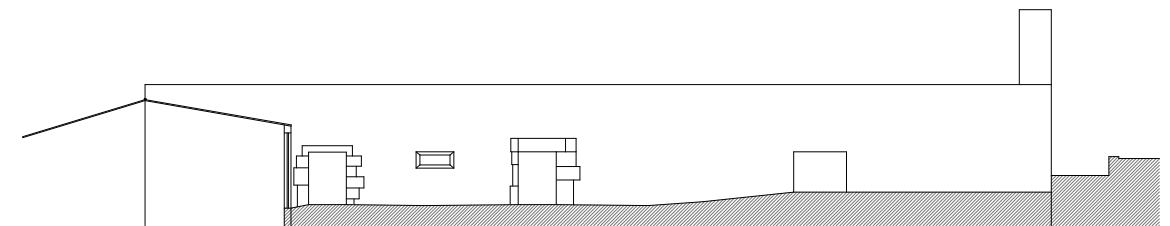


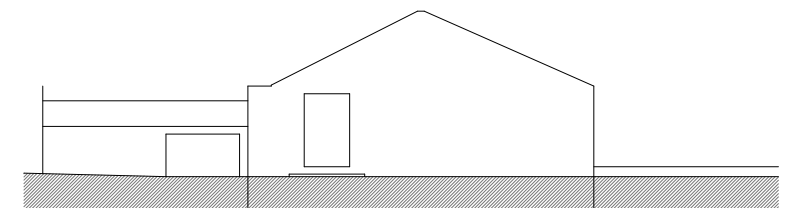
PSD 1



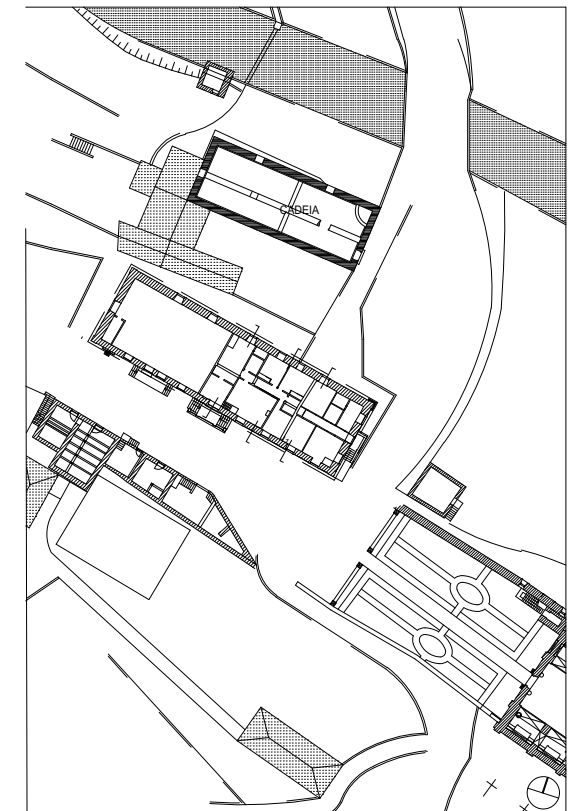
PSD 0



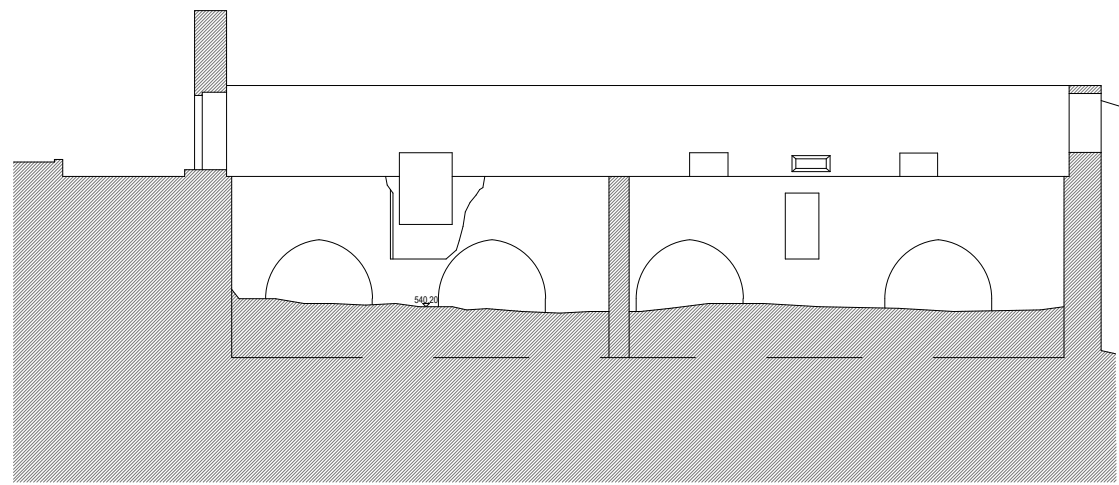
AL ADO SUL



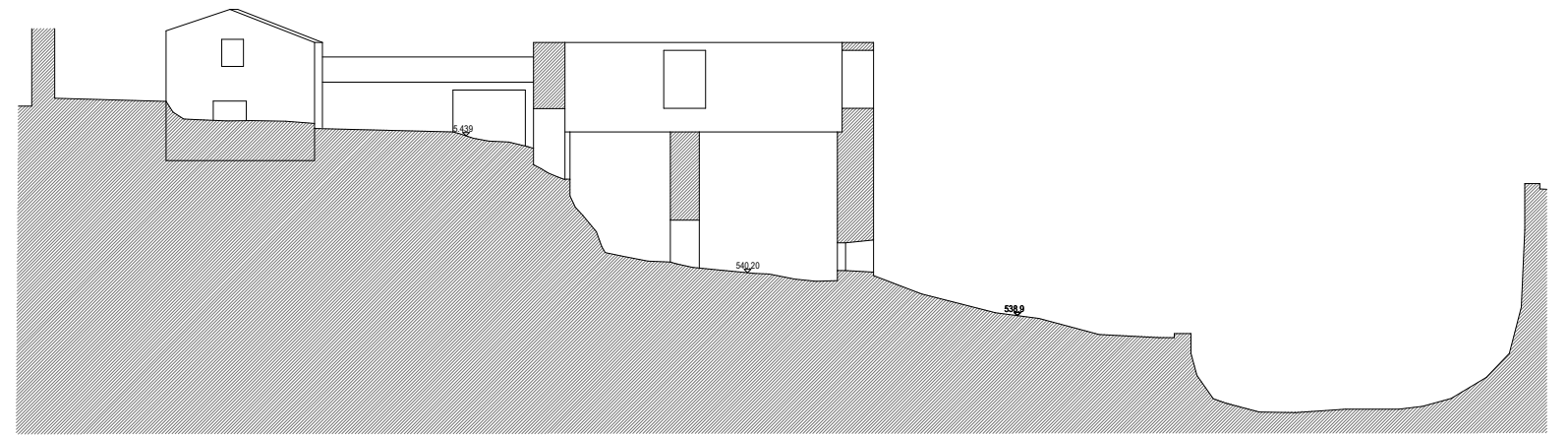
AL ADO NASCENTE



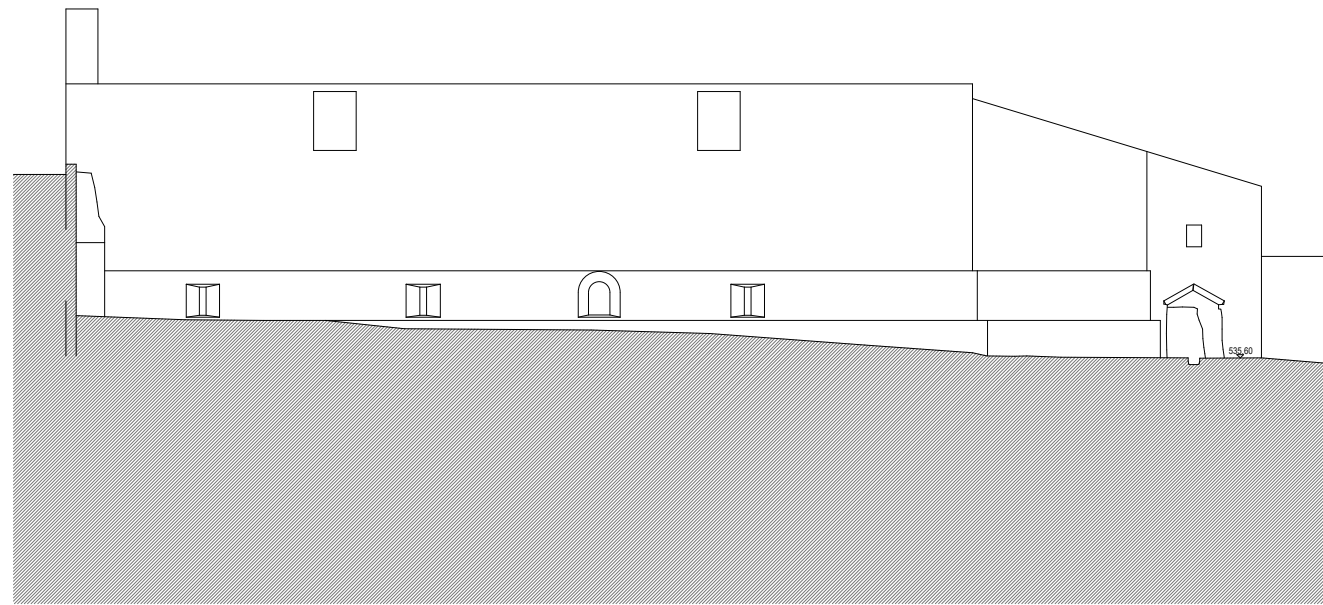
esc. 1:500



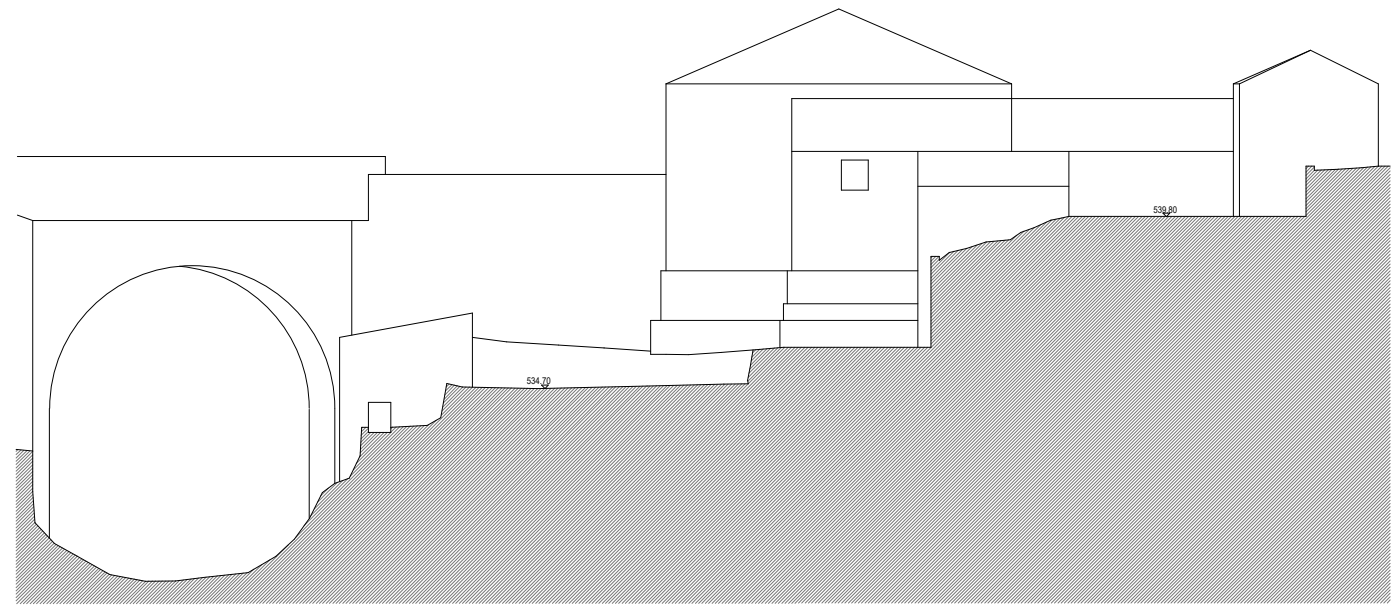
CORTE A



CORTE B



ALÇADO NORTE



ALÇADO POENTE



| | | | |
|---|---|----------------------------|----|
| ANTONIO PEDRO RUA FORTUNA MARRA MATOS MARRA LEITE RUA CARVALHO RUA 24-A TRAIAD FLORESTA | IPPAPR IGREJA DO MOSTEIRO DE S. JOÃO DE TAROUÇA LEVANTAMENTO (CADEIA) CORTES, ALÇADOS NORTE e POENTE | JULHO 2000 Escala 1/100 | 11 |
|---|---|----------------------------|----|

Humberto Vieira, Arquitecto / Lda

Este desenho é propriedade de Humberto Vieira e André Ribeiro, arquitectos. Não poderá ser utilizado, reproduzido por terceiros ou em parte, ou contraído a terceiros sem a sua expressa autorização