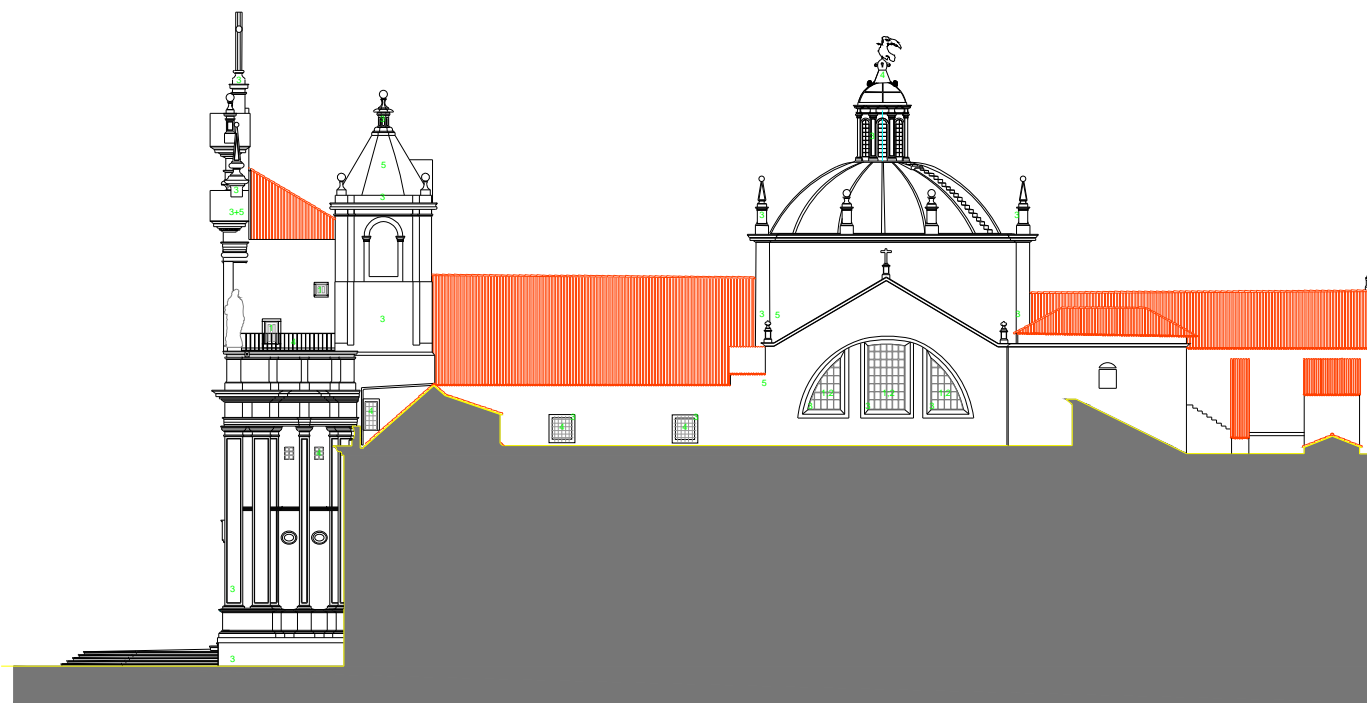


Alçado Sul



Corte-Alçado Nascente



Corte-Alçado Poente

LEGENDA

- 1 Madeira
- 2 Vidro transparente
- 3 Pedra de cantaria
- 4 Elemento metálico
- 5 Reboco com argamassa
- 5.1 Pedra fingida (esgrafito)
- 6 Alumínio
- 7 Vigas em betão

Tipos de materiais que constituem o aparelho das diferentes estruturas

LEVANTAMENTO TOPOGRÁFICO E ARQUITECTÓNICO

TELAS FINAIS

Proj. FB
Des. FB

Aprov.

Escalas 1/200

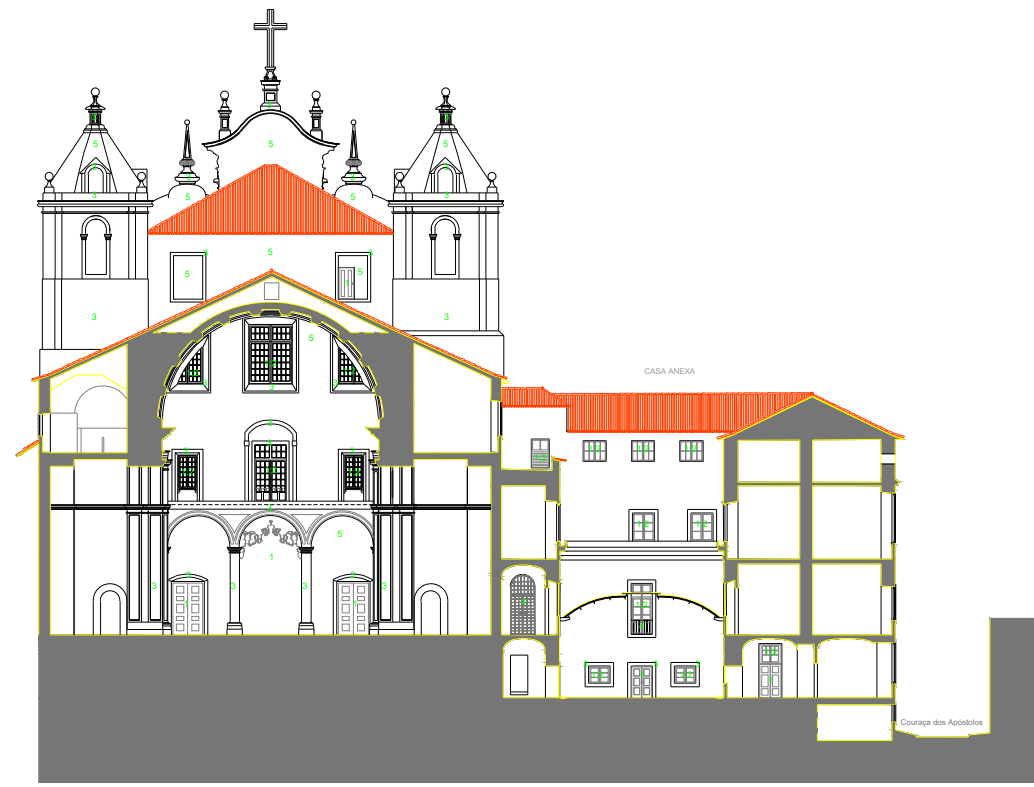
Data: 15/03/2004

Des.n.º 186900

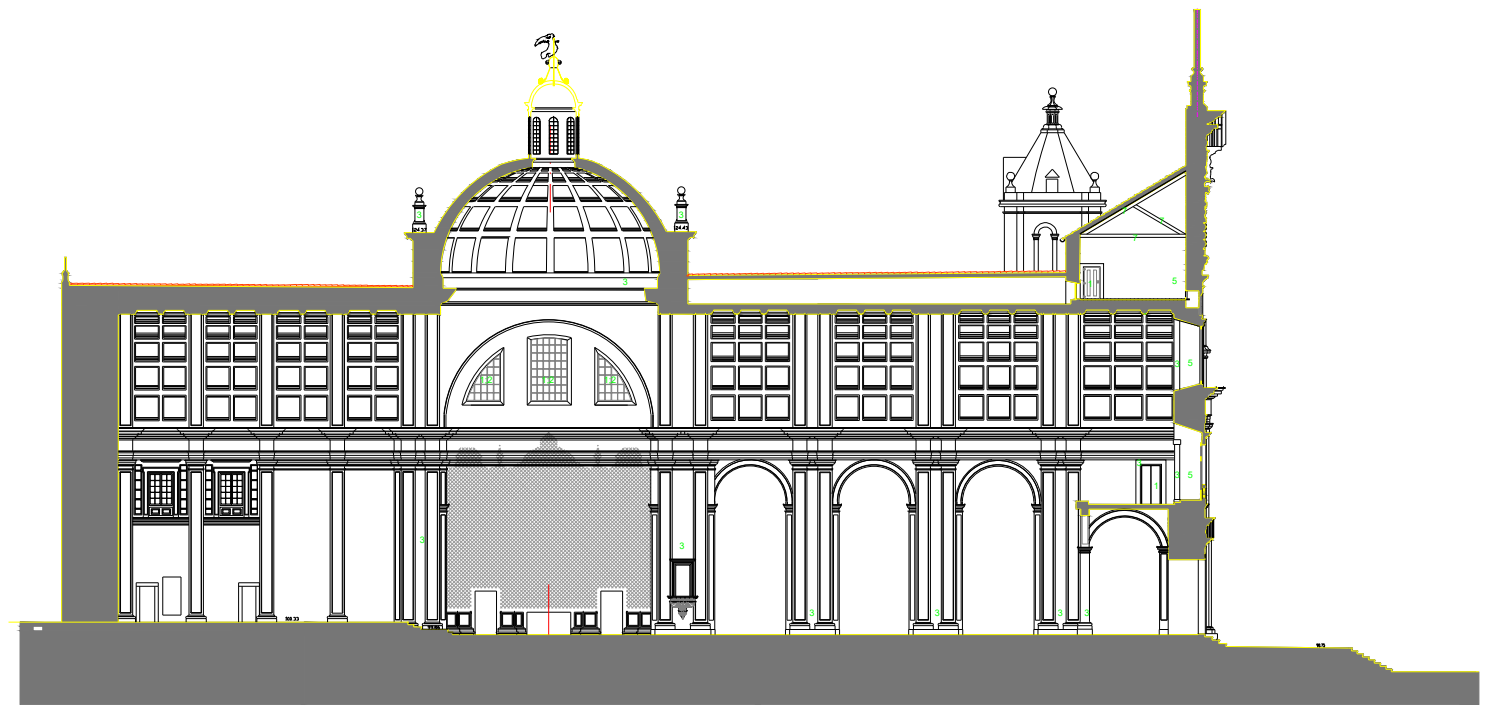
EMPREITADA "SÉ NOVA DE COIMBRA"
CONSERVAÇÃO E RESTAURO - 1ª. FASE"
COIMBRA

IPPAR
DIRECÇÃO REGIONAL DE COIMBRA

TRINTEIRA DUARTE, S.A.
BEL
Engenharia e Reabilitação de Estruturas S.A.



Corte Transversal (Casa Anexa e Sé Nova)



Corte Longitudinal (Sé Nova)

LEGENDA

- 1 Madeira
- 2 Vidro transparente
- 3 Pedra de cantaria
- 4 Elemento metálico
- 5 Reboco com argamassa
- 5.1 Pedra fingida (esgrafito)
- 6 Alumínio
- 7 Vigas em betão

Tipos de materiais que constituem o aparelho das diferentes estruturas

LEVANTAMENTO TOPOGRÁFICO E ARQUITECTÓNICO

TELAS FINAIS

Proj.

Des.

Aprov.

Escalas
1/200

Data:
15/03/2004

Des.n.º
186901

EMPREITADA "SÉ NOVA DE COIMBRA"
CONSERVAÇÃO E RESTAURO - 1ª. FASE"
COIMBRA

IPPAR
DIRECÇÃO REGIONAL DE COIMBRA

TEIXEIRA DUARTE, S.A.
BEL
Engenharia e Reabilitação de Estruturas S.A.