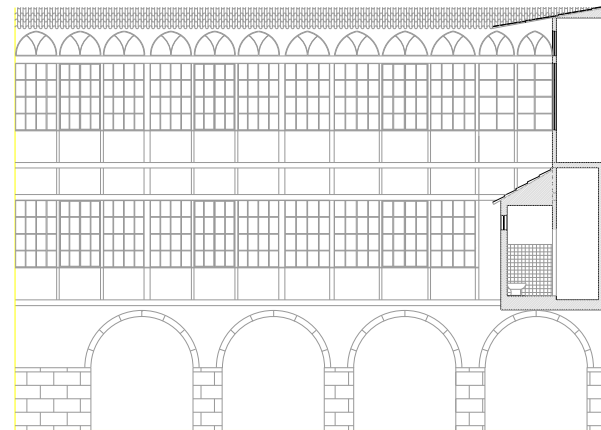


PLANTA

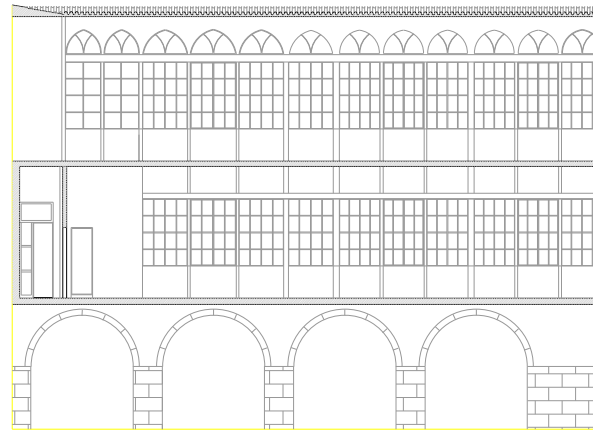
DIRECCAO GERAL DOS EDIFICIOS E MONUMENTOS NACIONAIS
 DIRECCAO REGIONAL DOS EDIFICIOS E MONUMENTOS DO NORTE

Director:	GOVERNO CIVIL DE BRAGA	N.º Plano:	19036
Chefe de Divisao:	BRAGA	N.º de Orden:	19036
Arquit/Engen:	Levantamento arquitectónico do existente	Data:	Dezembro 2003
Desenhador:	Varanda e Sanitários do sobre piso - Planta	Escala:	1:100

PORMENOR DO ENVIDRAÇADO



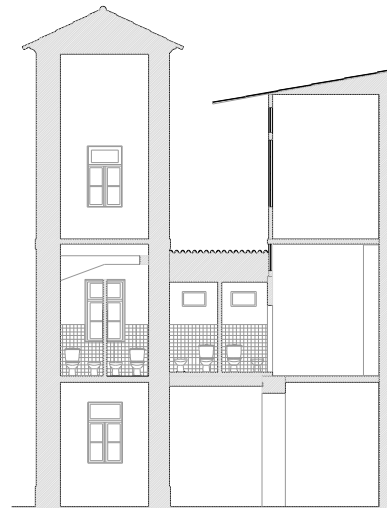
CORTE 1.1



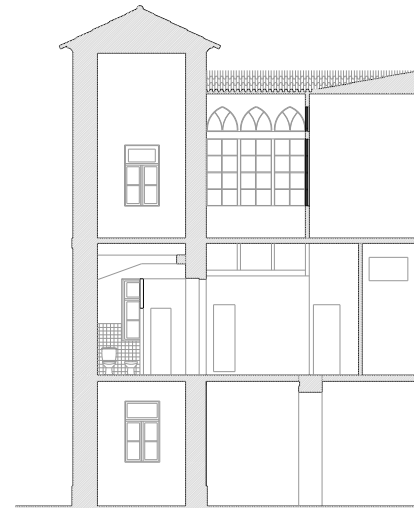
CORTE 2.2



CORTE 3.3



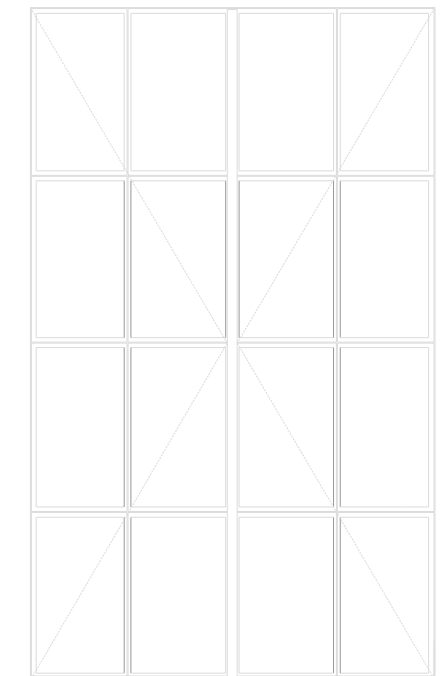
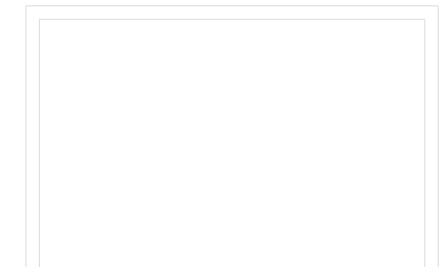
CORTE 4.4



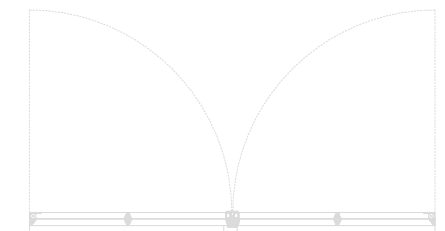
CORTE 5.5



corte



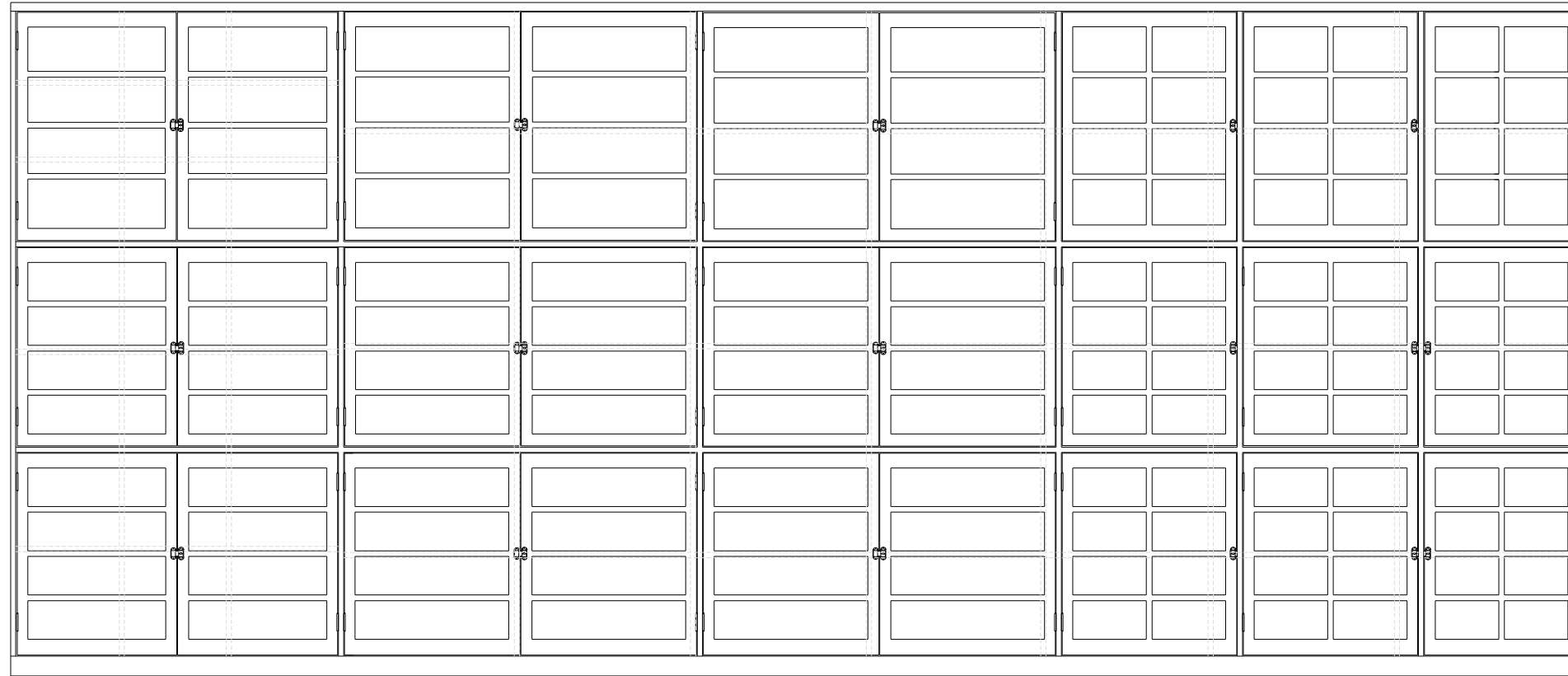
alçado



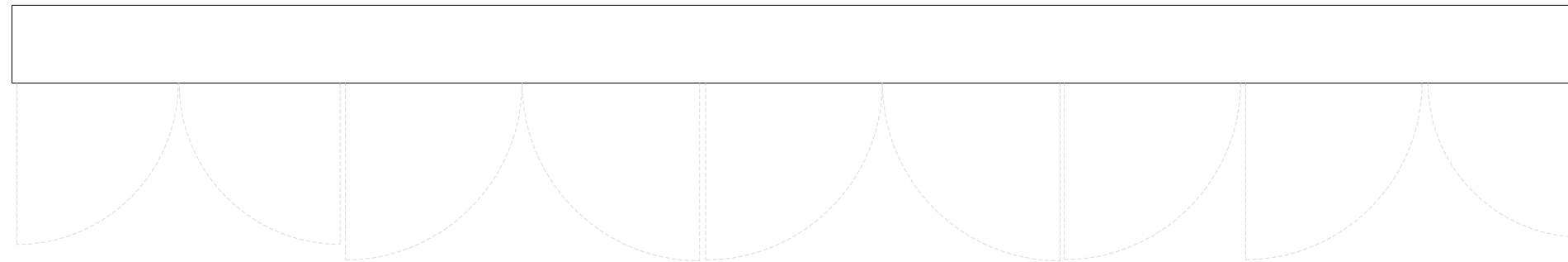
planta

DIRECCAO GERAL DOS EDIFICIOS E MONUMENTOS NACIONAIS		
DIRECCAO REGIONAL DOS EDIFICIOS E MONUMENTOS DO NORTE		
Director	GOVERNO CIVIL DE BRAGA	N.º de Desenho
Coordenador de Projecto	BRAGA	N.º de Desenho
Arquiteto	Levantamento arquitectónico do existente	Data
Desenhador	Varanda e Sanitários do sobre piso - Cortes e Pormenor	Data
		Escala

ESTANTE / ARMÁRIO



alçado



planta

DIRECCAO GERAL DOS EDIFICIOS E MONUMENTOS NACIONAIS
DIRECCAO REGIONAL DOS EDIFICIOS E MONUMENTOS DO NORTE

Director:	GOVERNO CIVIL DE BRAGA	N.º de ordem:	M
Chefe de Divisao:	BRAGA	N.º de ordem:	19038
Arquiteto/Engenheiro:	Levantamento do existente	Data:	Dezembro 2003
Desenhador:	Estante / Armário	Escala:	1:20