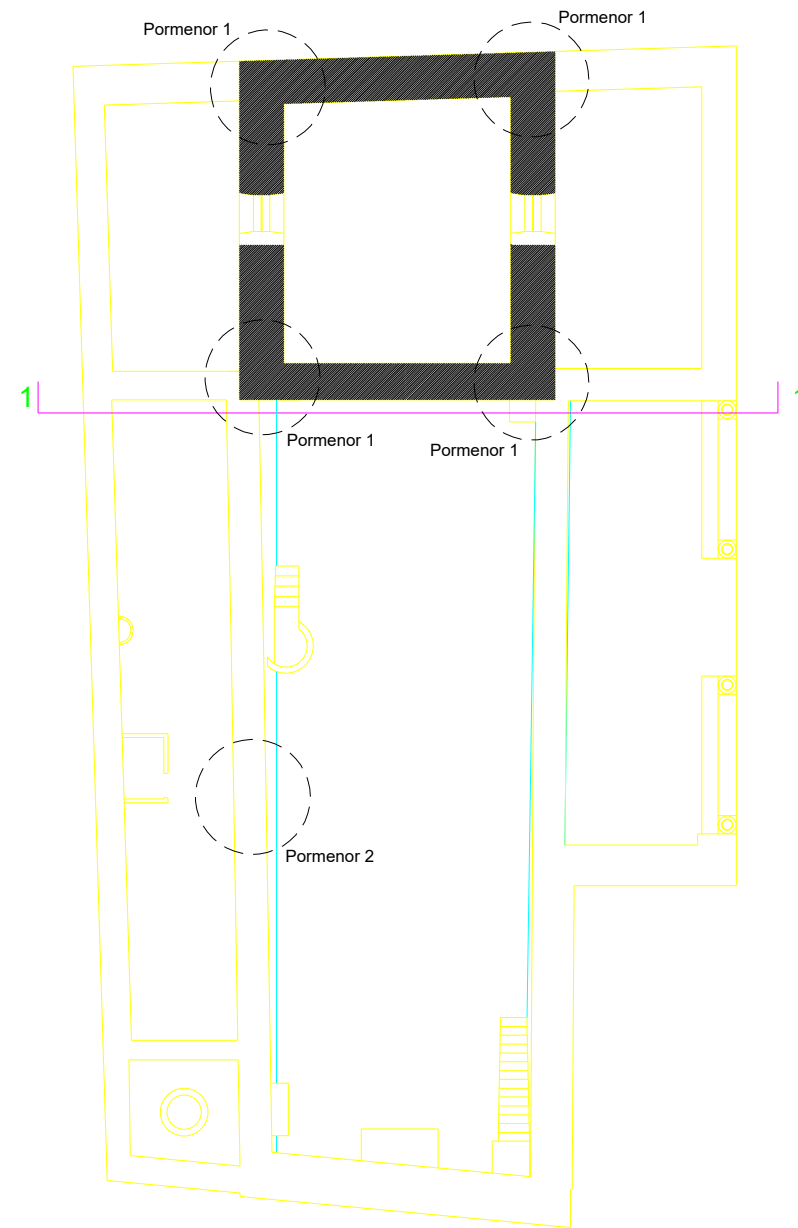


Planta nível térreo



Planta nível das frestas da Capela-mor

NOTAS:

ACABAMENTOS:
DEVERÁ SER ASSEGURADA A CONTINUIDADE, EM PLANTA DAS VIGAS EM BETÃO ARMADO,
DEVENDO A ARMADURA SER EMENDADA COM OS COMPRIMENTOS DE AMARRAÇÃO REGULAMENTARES.

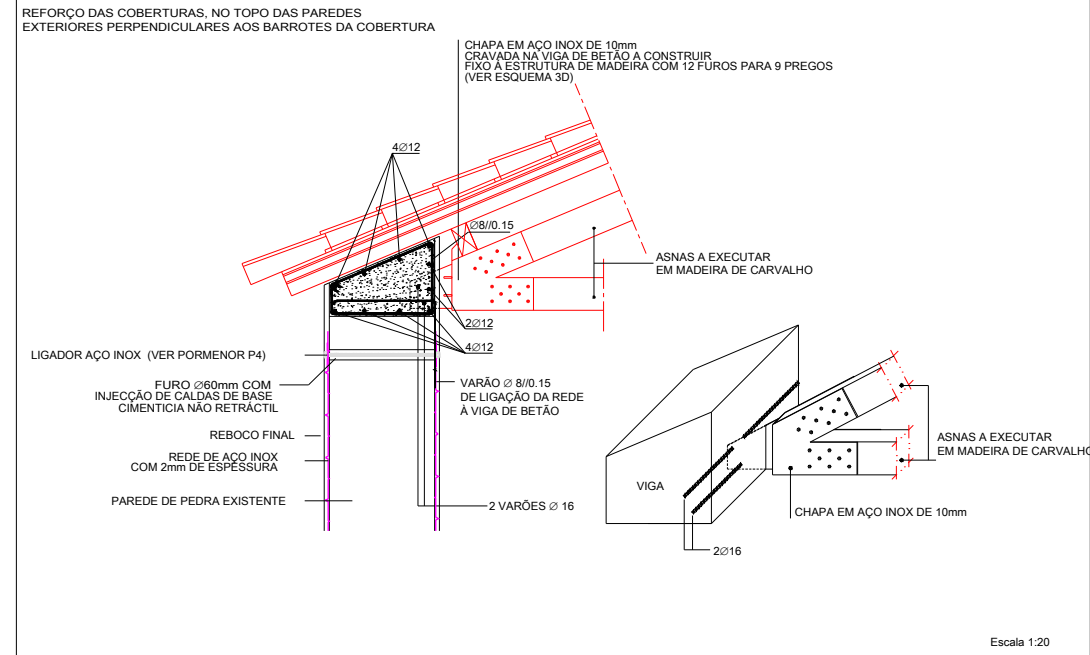
MATERIAIS:

BETÃO ARMADO:
AÇO A400 nr
BETÃO C20/25 (B25) HIDRÓFUGO
REDE DE REFORÇO (e= 2mm) E LIGADORES:
AÇO INOX AISI 316
CANTONEIRAS, CHAPAS E VARÕES:
AISI 316L
ARGAMASSA:
HIDRÓFUGA COM RESISTÊNCIA MÍNIMA DE 100 Kg/cm²

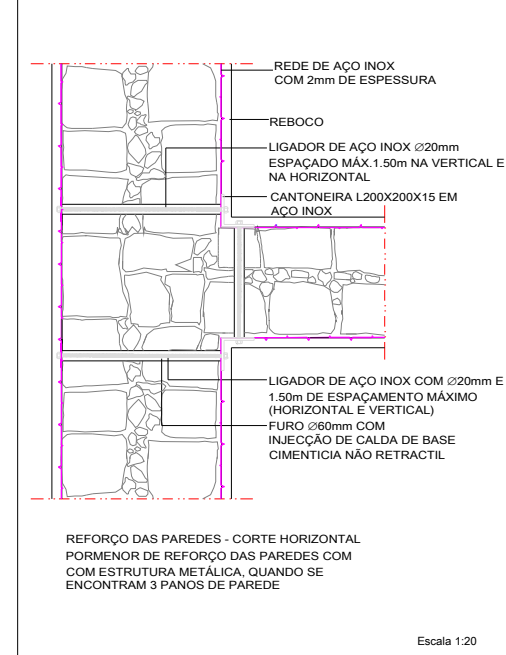
DIRECCAO GERAL DOS EDIFICIOS E MONUMENTOS NACIONAIS
DIRECCAO REGIONAL DOS EDIFICIOS E MONUMENTOS DO NORTE

Director:	IGREJA DE IFANES / IGREJA DE SÃO MIGUEL	N.º de projecto:	0406060012
Chefe de Divisão:	BRAGANÇA - MIRANDA DO DOURO - IFANES	N.º de folhas:	10
Arquiteto:	OBRAS DE CONSERVAÇÃO - 1ª FASE	Data:	JULHO 2005
Desenhador:	PLANTAS ESTRUTURAIS	Escala:	1:100

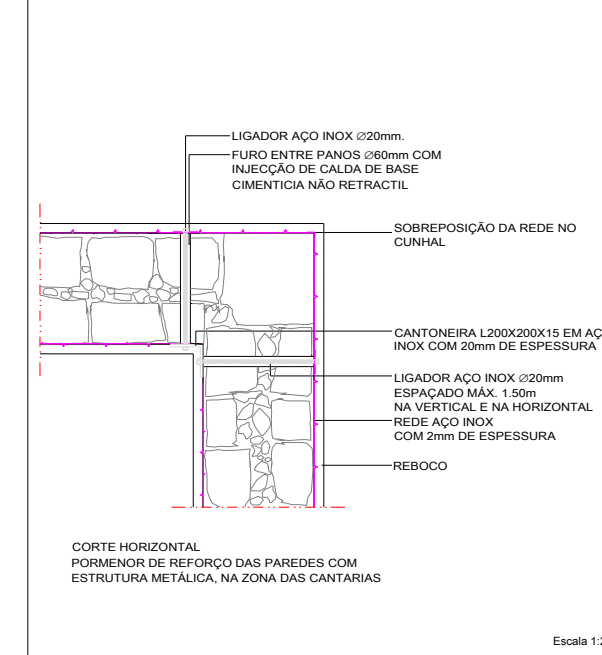
PORMENOR 2



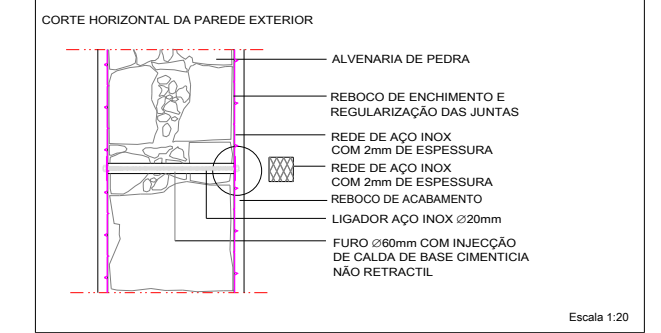
PORMENOR 3



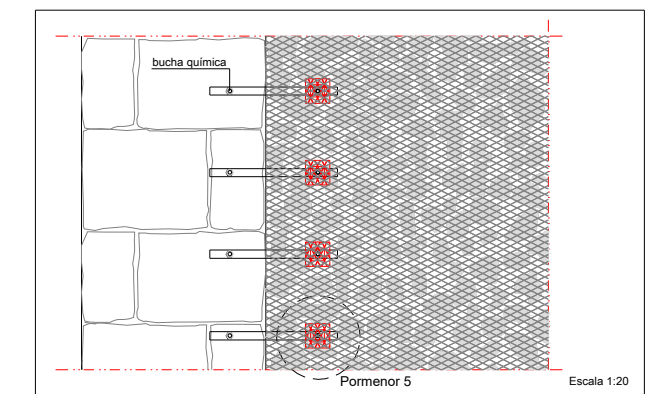
PORMENOR 4



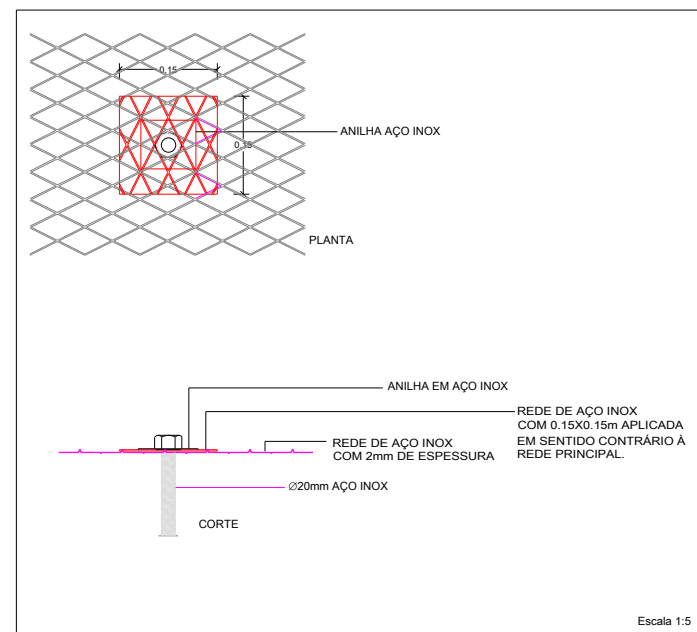
PORMENOR 5



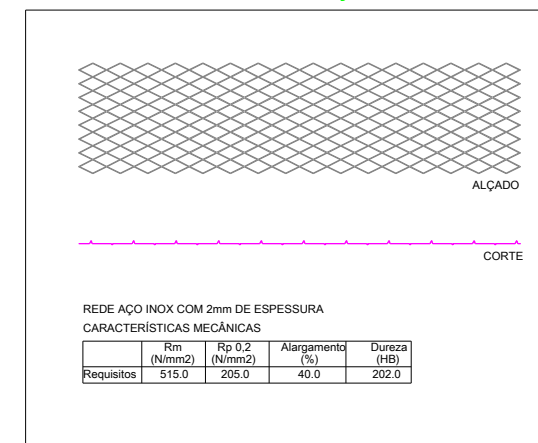
PORMENOR 6



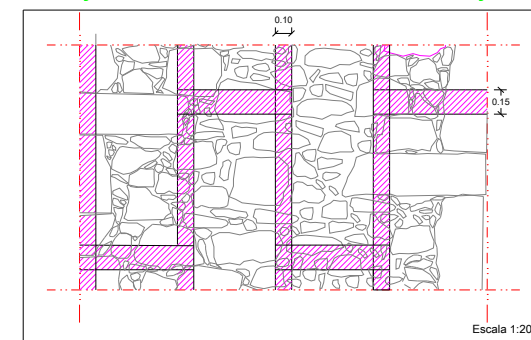
PORMENOR DO LIGADOR



PORMENOR DA REDE EM AÇO INOX



EM AÇO INOX ESQUEMA DE SOBREPOSIÇÃO DA REDE



NOTAS:

ACABAMENTOS: DEVERÁ SER ASSEGURADA A CONTINUIDADE, EM PLANTA DAS VIGAS EM BETÃO ARMADO, DEVENDO A ARMADURA SER EMENDADA COM OS COMPRIMENTOS DE AMARRAÇÃO REGULAMENTARES.

MATERIAIS:

BETÃO ARMADO:
AÇO A400 nr
BETÃO C20/25 (B25) HIDRÓFUGO

REDE DE REFORÇO (Ø= 2mm) E LIGADORES:
AÇO INOX AISI 316

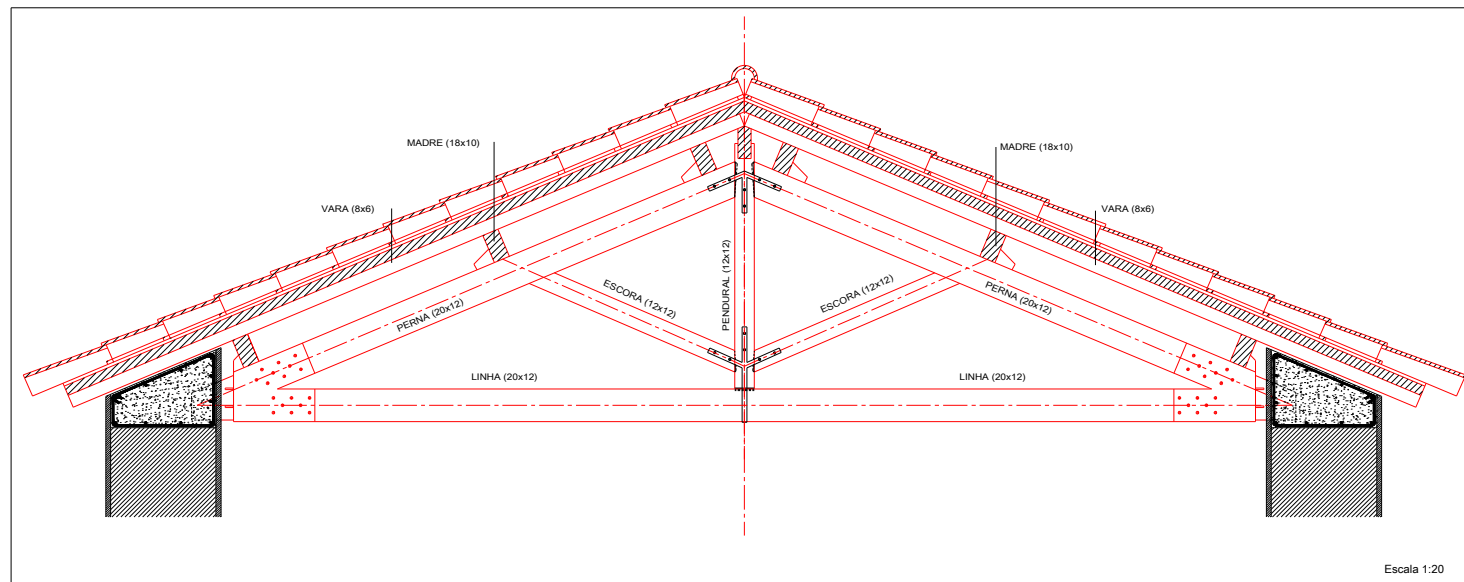
CANTONEIRAS, CHAPAS E VARÕES:
AISI 316L

ARGAMASSA:
HIDRÓFUGA COM RESISTÊNCIA MÍNIMA DE 100 Kg/cm²

DIRECCAO GERAL DOS EDIFICIOS E MONUMENTOS NACIONAIS
DIRECCAO REGIONAL DOS EDIFICIOS E MONUMENTOS DO NORTE

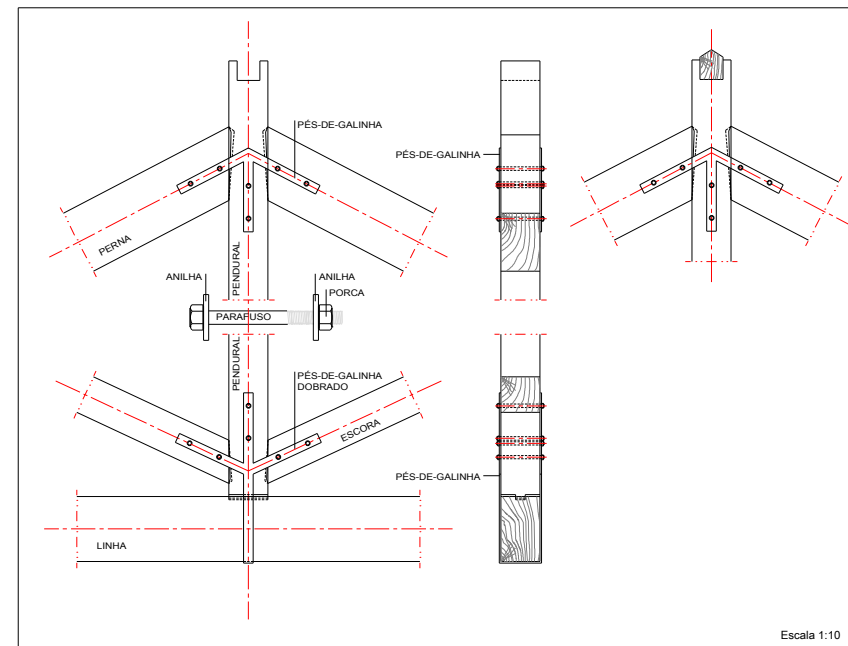
Nome do Projeto	IGREJA DE IFANES / IGREJA DE SÃO MIGUEL	Identificação	0406060012
Data de Edição	BRAGANÇA - MIRANDA DO DOURO - IFANES	Folha	11
Autores	OBRAS DE CONSERVAÇÃO - 1ª FASE	Data	JULHO 2005
Descrição	PORMENORES	Escala	1:20; 1:10; 1:5

ASNA - ESQUEMA GERAL



Escala 1:20

PORMENOR DA ASNA



Escala 1:10

NOTAS:

ACABAMENTOS:
DEVERÁ SER ASSEGURADA A CONTINUIDADE, EM PLANTA DAS VIGAS EM BETÃO ARMADO,
DEVEDO A ARMADURA SER EMENDADA COM OS COMPRIMENTOS DE AMARRAÇÃO REGULAMENTARES.

MATERIAIS:

BETÃO ARMADO:
AÇO A400 nr
BETÃO C20/25 (B25) HIDRÓFUGO

REDE DE REFORÇO (Ø= 2mm) E LIGADORES:
AÇO INOX AISI 316

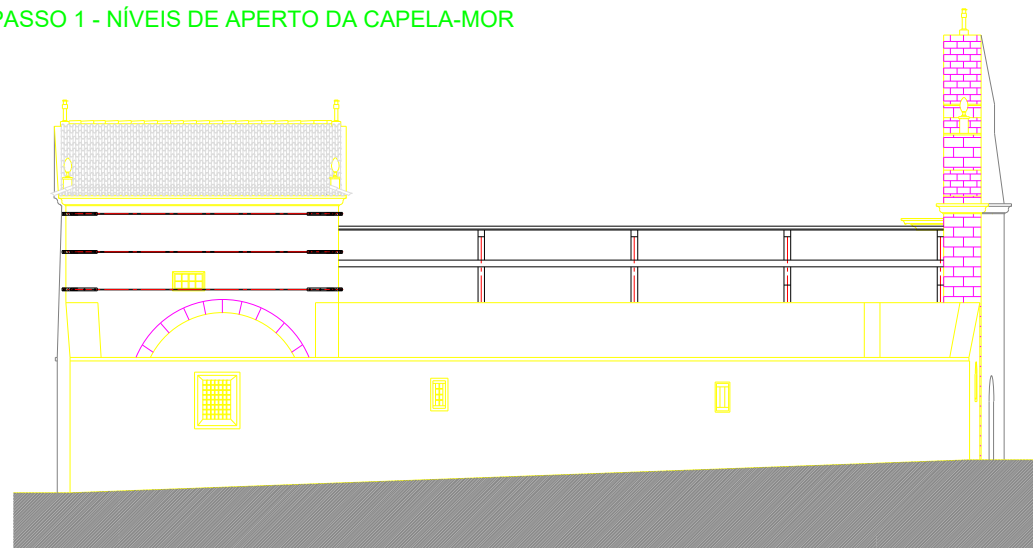
CANTONEIRAS, CHAPAS E VARÕES:
AISI 316L

ARGAMASSA:
HIDRÓFUGA COM RESISTÊNCIA MÍNIMA DE 100 Kg/cm²

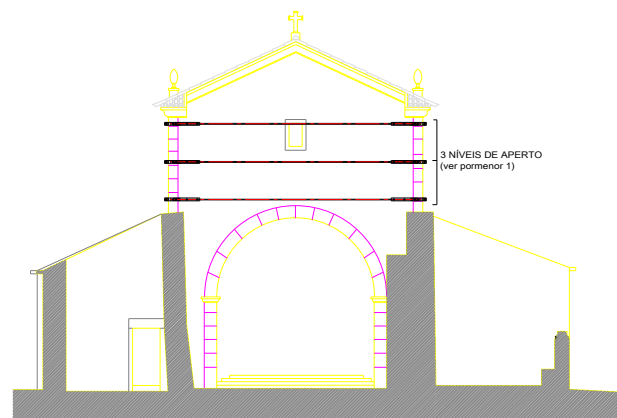
DIRECCAO GERAL DOS EDIFICIOS E MONUMENTOS NACIONAIS
DIRECCAO REGIONAL DOS EDIFICIOS E MONUMENTOS DO NORTE

Nome do Projeto:	IGREJA DE IFANES / IGREJA DE SÃO MIGUEL	N.º de Projeto:	0406060012
Local:	BRAGAÇA - MIRANDA DO DOURO - IFANES	Área:	12
Realizado em:	OBRAS DE CONSERVAÇÃO - 1ª FASE	Data:	JULHO 2005
Escala:	PORMENORES	Autores:	1:20; 1:10

PASSO 1 - NÍVEIS DE APERTO DA CAPELA-MOR

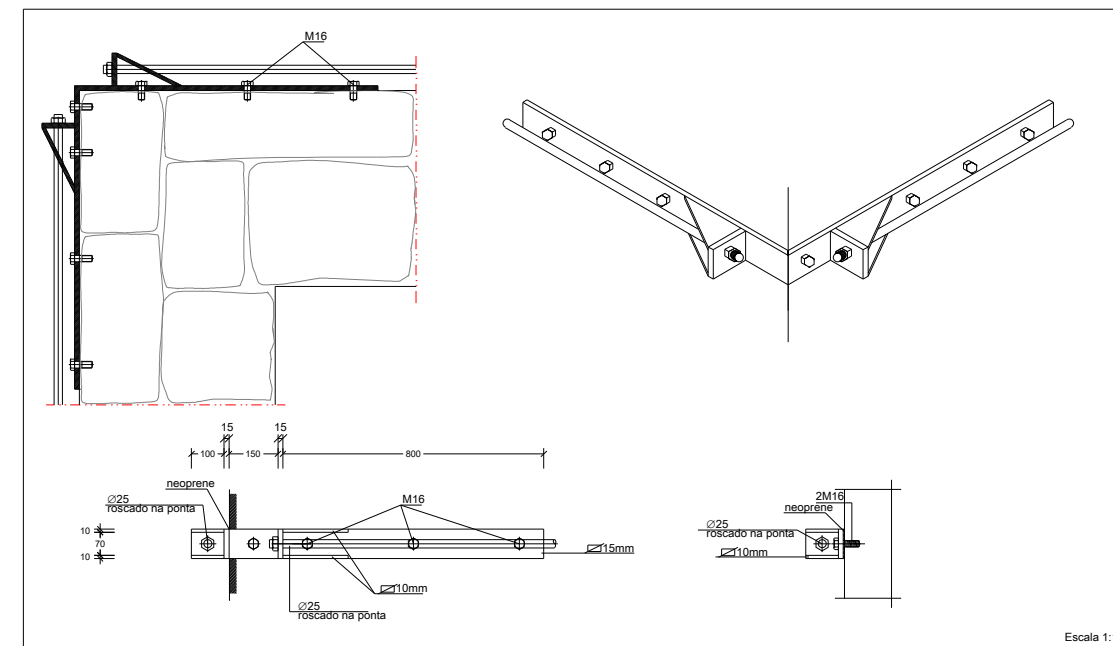


Alçado norte



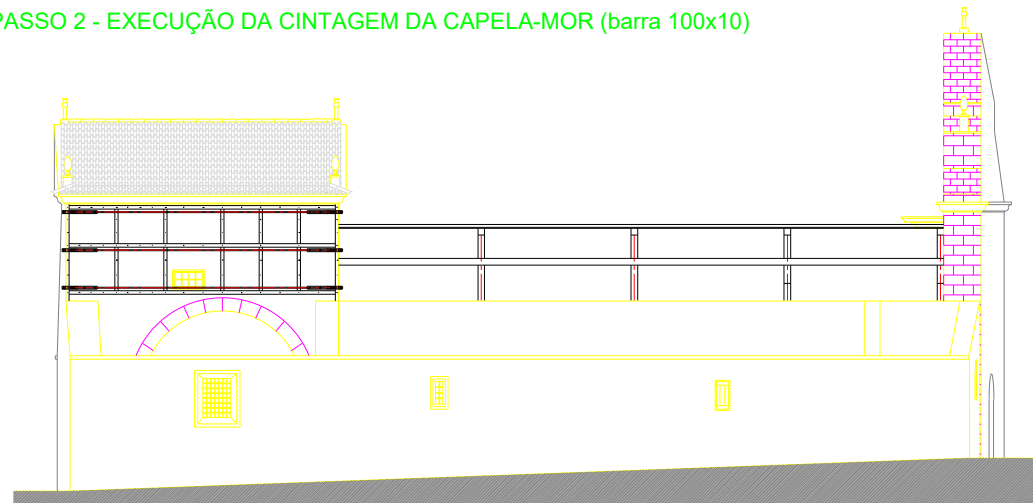
Corte 1-1

PORMENOR 1

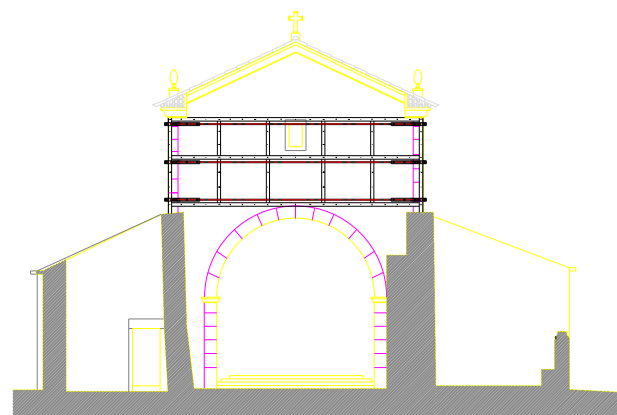


Escala 1:10

PASSO 2 - EXECUÇÃO DA CINTAGEM DA CAPELA-MOR (barra 100x10)

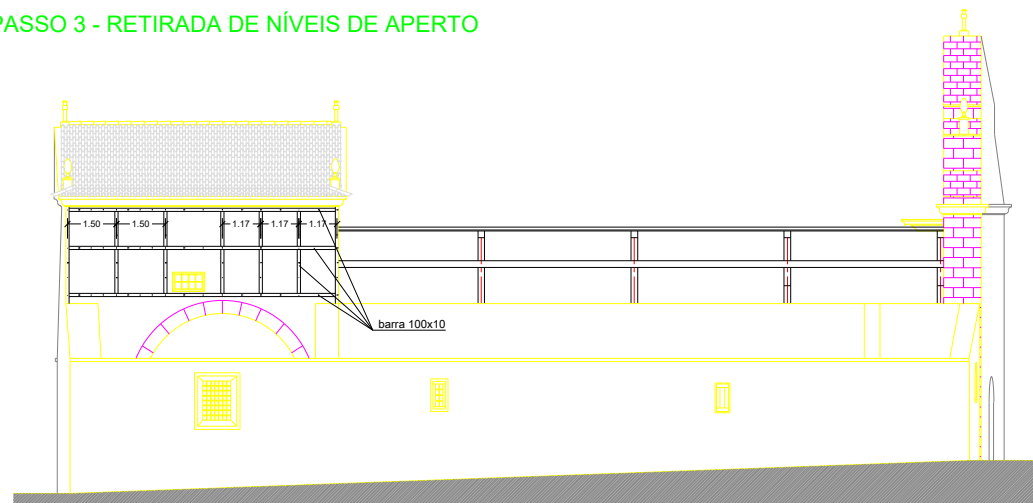


Alçado norte

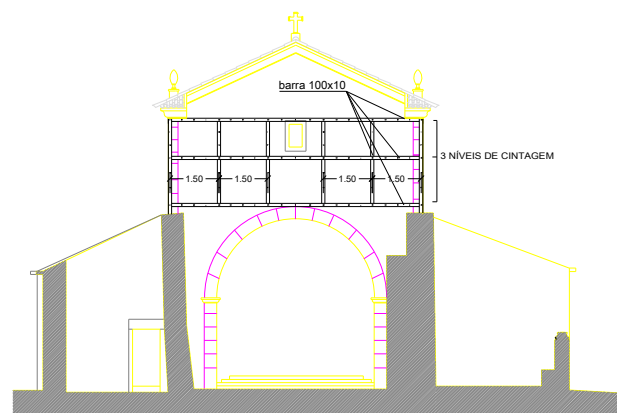


Corte 1-1

PASSO 3 - RETIRADA DE NÍVEIS DE APERTO



Alçado norte



Corte 1-1

NOTAS:		
ACABAMENTOS: DEVERA SER ASSEGURADA A CONTINUIDADE, EM PLANTA DAS VIGAS EM BETÃO ARMADO, DEVIDO A ARMADURA SER EMENDADA COM OS COMPRIMENTOS DE AMARRAÇÃO REGULAMENTARES.		
MATERIAIS:		
BETÃO ARMADO: AÇO A400 NR BETÃO C20/25 (B25) HIDRÓFUGO		
ESTRUTURA DE APERTO: FERRO		
ESTRUTURA DE CINTAGEM: BARRA 100x10 - AÇO METALIZADA E REDE TIPO GALINHEIRO		
ARGAMASSA: NÃO RETRACTIL		
DIRECÇÃO GERAL DOS EDIFÍCIOS E MONUMENTOS NACIONAIS DIRECÇÃO REGIONAL DOS EDIFÍCIOS E MONUMENTOS DO NORTE		
Projeto	IGREJA DE IFANES / IGREJA DE SÃO MIGUEL	040600012
Execução	BRAGAÇA - MIRANDA DO DOURO - IFANES	6
Auto	OBRAS DE CONSERVAÇÃO - 1ª FASE	JULHO 2005
Revisão	APERTO E CINTAGEM - PORMENORES	1:100; 1:10