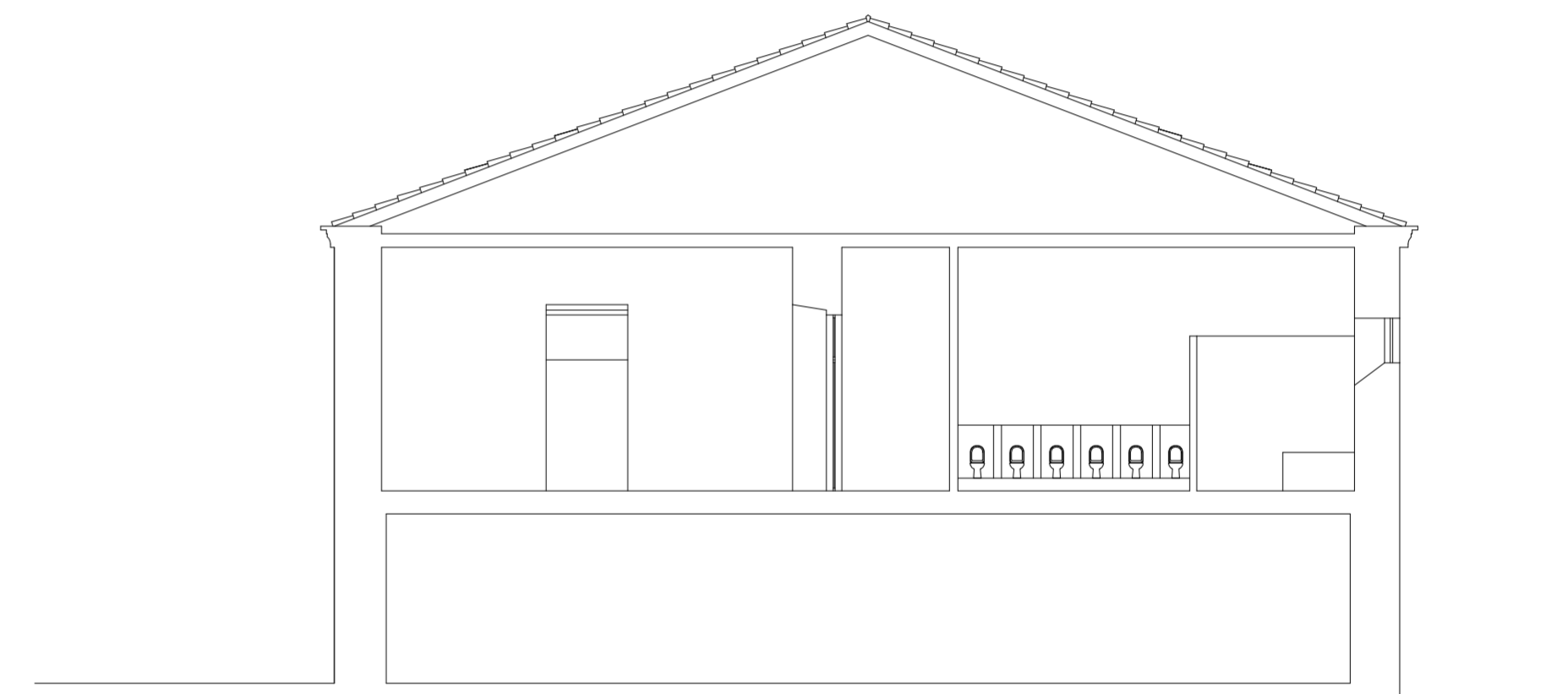
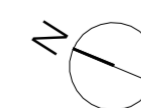


planta do rés-do-chão



corte c/c1



DIRECÇÃO-REGIONAL DE CULTURA DO CENTRO

PALÁCIO REAL _NAZARÉ
planta do rés-do-chão

Processo:

Data: Dezembro de 2012

Arquitecto:

Engenheiro:

Desenhou:

Desenho nº

Escala 1 / 100