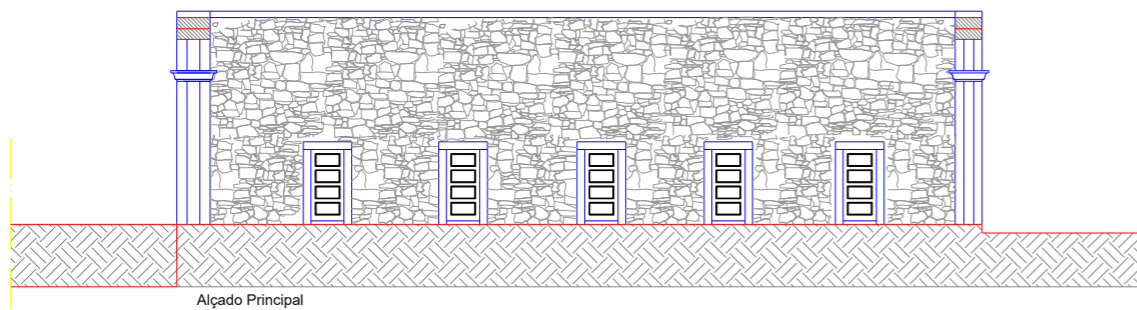


Conteúdo de utilização restrita

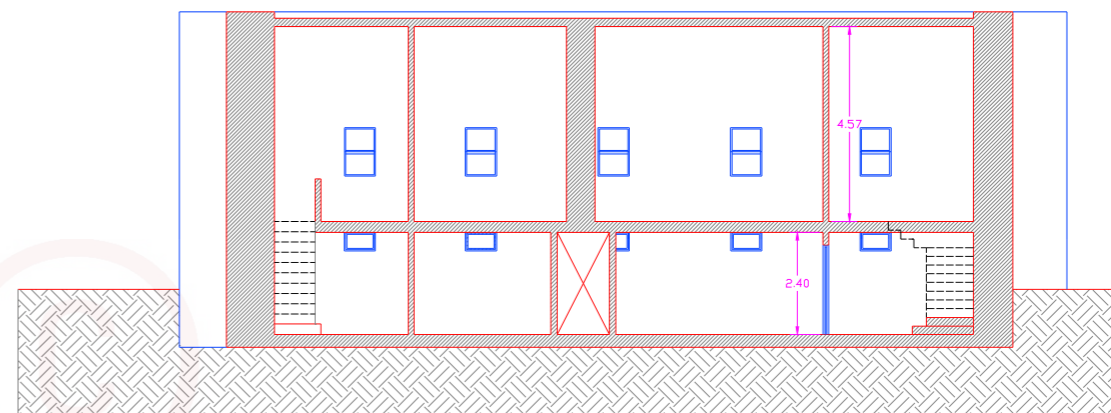
sujeito a direitos de propriedade

A DRCN rejeita qualquer responsabilidade derivada da sua utilização não autorizada, indevida ou abusiva: Câmara Municipal de Miranda do Douro

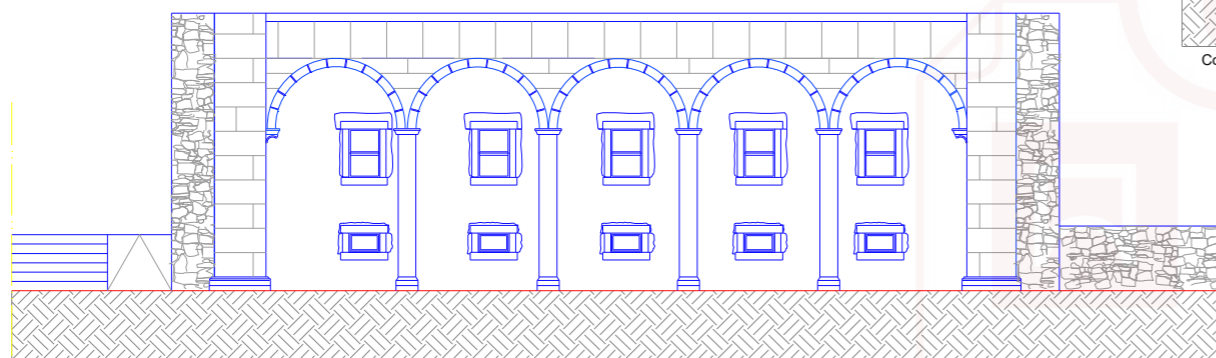
DONO DA OBRA MUNICIPIO DE MIRANDA DO DOURO		DATA Setembro 2010	
DESIGNAÇÃO DA OBRA		FASE PROJECTO	
PROJECTO ARQUITECTURA		ESCALA 1/100	Desenho nº 01
DESENHO Levantamento do Edifício "paços" (Plantas)	DESENHADOR		
GABINETE TÉCNICO DE MIRANDA DO DOURO TEL/FAX 273 431 470 RUA DO CONVENTO 5210 MIRANDA DO DOURO			



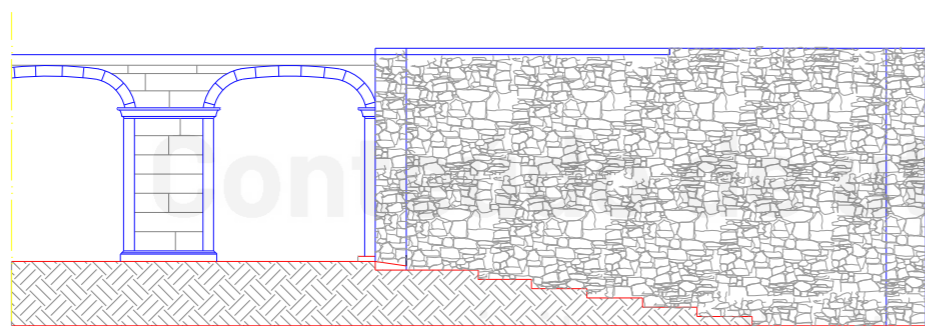
Alçado Principal



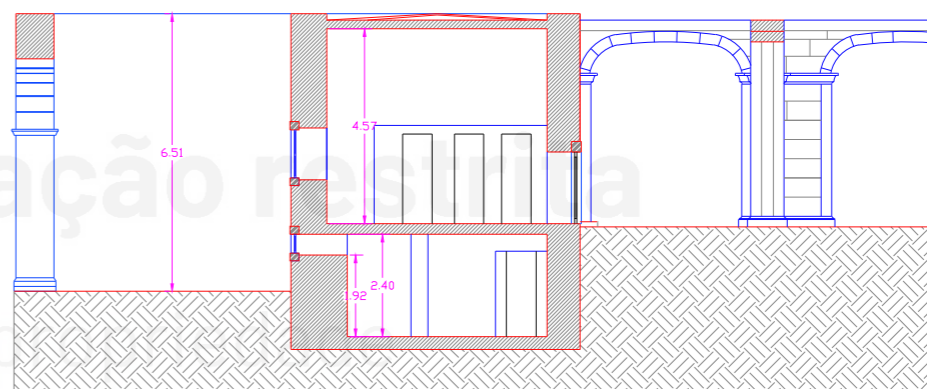
Corte a a'



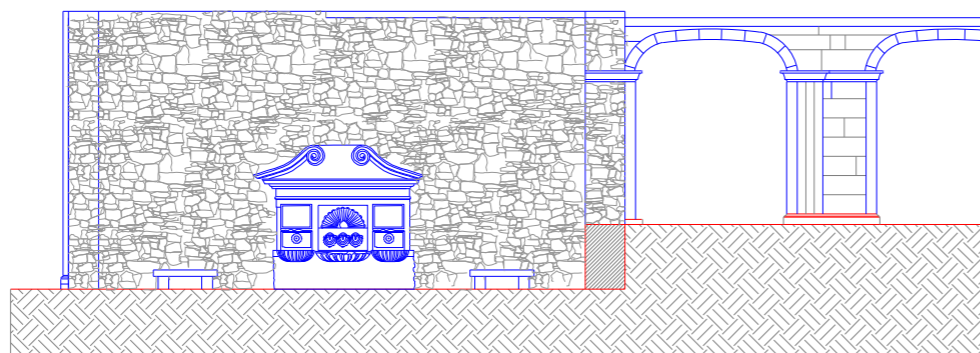
Alçado posterior



Alçado Lat. Direito



Corte b b'



Alçado Lat. Esquerdo

A DRCN rejeita qualquer responsabilidade derivada da sua utilização não autorizada, indevida ou abusiva

DONO DA OBRA MUNICIPIO DE MIRANDA DO DOURO

DESIGNAÇÃO DA OBRA

PROJECTO ARQUITECTURA

DESENHO Levantamento do Edifício "paços"(Alçados e Cortes)

TÉCNICO DESENHADOR

GABINETE TÉCNICO DE MIRANDA DO DOURO

TEL/FAX 273 431 470

RUJA DO CONVENTO 5210 MIRANDA DO DOURO

DOM
DIVISÃO DE OBRAS MUNICIPAIS



DATA Setembro 2010

FASE PROJECTO

ESCALA 1/100



Desenho nº

01