

ELABORAÇÃO:	4522	ESCOLA PROFISSIONAL DA REGIÃO ALENTEJO
ORIENTADOR TÉCNICO:	Ricardo José Garcia Bragança Eng. José Rosado Arg. Sara Martínez	POLO DE EVORA Al. Dom Manoel, 116 7000-141 Évora Tel. 266 788 100 Fax. 266 743 997
COORDENADOR DE CURSO:	Eng. José Rosado	
FECHADO:	C:\PAP\ALÇADO.DWG	
DATA:	Junho 2006	
ESCALA:	1:50	
DES. Nº:	AL 30	
PROJECTO DE ARQUITECTURA		
LEVANTAMENTO MÉTRICO, ALTIMÉTRICO E FOTOGRAFICO DA SEDE DO I.P.F.A.R.		
Alçado Posterior - Acabamentos		



Legenda:

- ① COBERTURA EM TELHA DE CANUDO
- ② PAREDE REBOCADA E PINTADA A TINTA DE ÁGUA DE COR BRANCA
- ③ VÃO DE JANELAS COM CAIXILHARIA EM FERRO FORJADO PINTADO DE COR VERDE
- ④ VÃO DE PORTAS E JANELAS COM CAIXILHARIA DE MADEIRA PINTADA DE COR VERDE E BRANCO
- ⑤ SOCO DE MASSA PINTADO A TINTA DE ÁGUA DE COR AZUL OCRE
- ⑥ ALIZARES DE MASSA PINTADOS A TINTA DE ÁGUA DE COR AZUL OCRE
- ⑦ PEDRA EM GRANITO

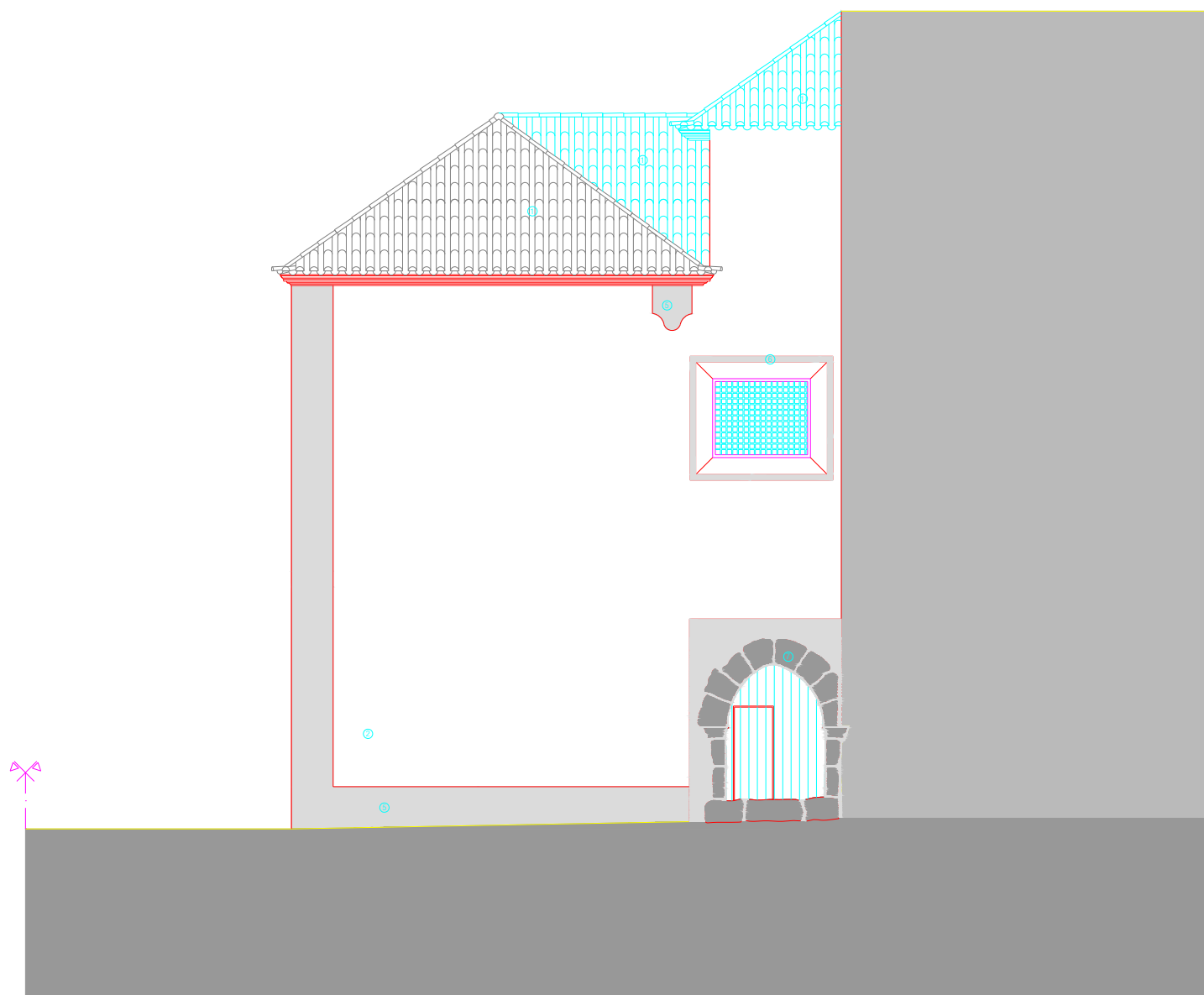
ELABORAÇÃO: Ricardo José Garcia Bragança	4522	ESCOLA PROFISSIONAL DA REGIÃO ALENTEJO - POLO DE EVORA -
COORDENADOR TÉCNICO: Eng. José Rosado Arq. Sara Martinez		Al. Dom Manoel, 116 7005-140 Évora Tel. 268 788 100 Fax. 268 742 987
DATA: Junho 2006	PROJECTO DE ARQUITECTURA	COORDENADOR DE CURSO: Eng. José Rosado
ESCALA: 1:50	LEVANTAMENTO MÉTRICO, ALTIMÉTRICO E FOTOGRAFICO DA SEDE DO I.P.P.A.R.	FICHEIRO: C:\PAP\ALÇADO.DWG
DES. Nº: AL 27	Alçado Principal - Acabamentos	

+8.50 PL. do Piso 2

+4.60 PL. do Piso 1

+0.90 PL. do Piso 0

-3.20 PL. do Piso -1



+8.50 PL. do Piso 2

+4.60 PL. do Piso 1

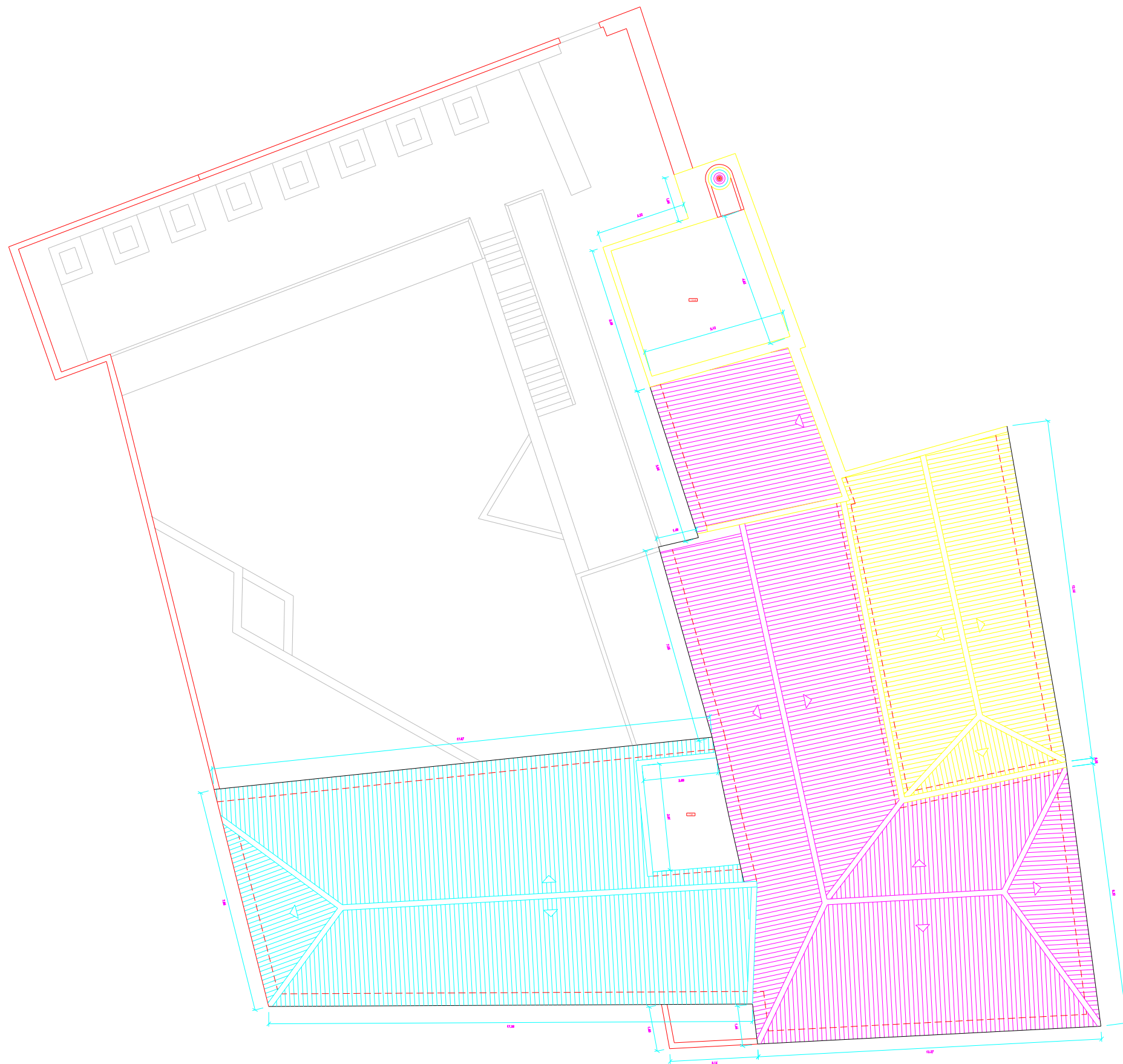
+0.90 PL. do Piso 0

-3.20 PL. do Piso -1

Legenda:

- ①-COBERTURA EM TELHA DE CANUDO
- ②-PAREDE REBOCADA E PINTADA A TINTA DE ÁGUA DE COR BRANCA
- ③-SOCO DE MASSA PINTADO A TINTA DE ÁGUA DE COR AZUL OCRE
- ④-ALIZARES DE MASSA PINTADOS A TINTA DE ÁGUA DE COR AZUL OCRE
- ⑦- PEDRA EM GRANITO

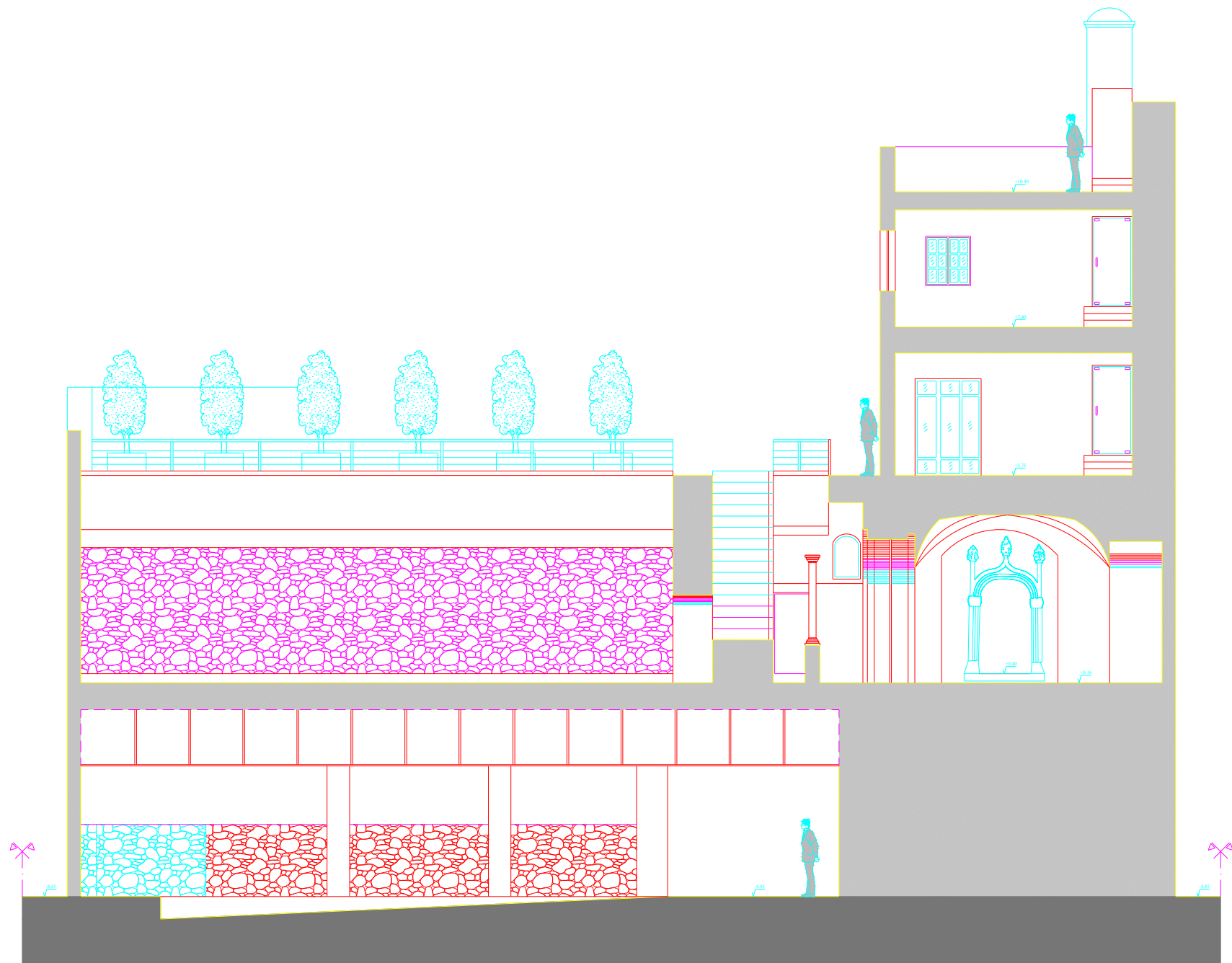
ELABORAÇÃO: Ricardo José Garcia Bragança	4522	 ESCOLA PROFISSIONAL DA REGIÃO ALENTEJO - PÓLO DE ÉVORA - Av. Diogo Mérito, 116 7005-140 Évora Tel. 266 759 100 Fax. 266 743 397	COORDENADOR DE CURSO: Eng. José Rosado
ORIENTADOR TÉCNICO: Eng. José Rosado Arq. Sara Martinez			FICHERO: C:\PAP\ALÇADO.DWG
DATA: Junho 2006	PROJECTO DE ARQUITECTURA		
ESCALA: 1:50	LEVANTAMENTO MÉTRICO, ALTIMÉTRICO E FOTOGRÁFICO DA SEDE DO I.P.F.A.R.		
DES. Nº: AL 30	Alçado Lateral Direito - Acabamentos		



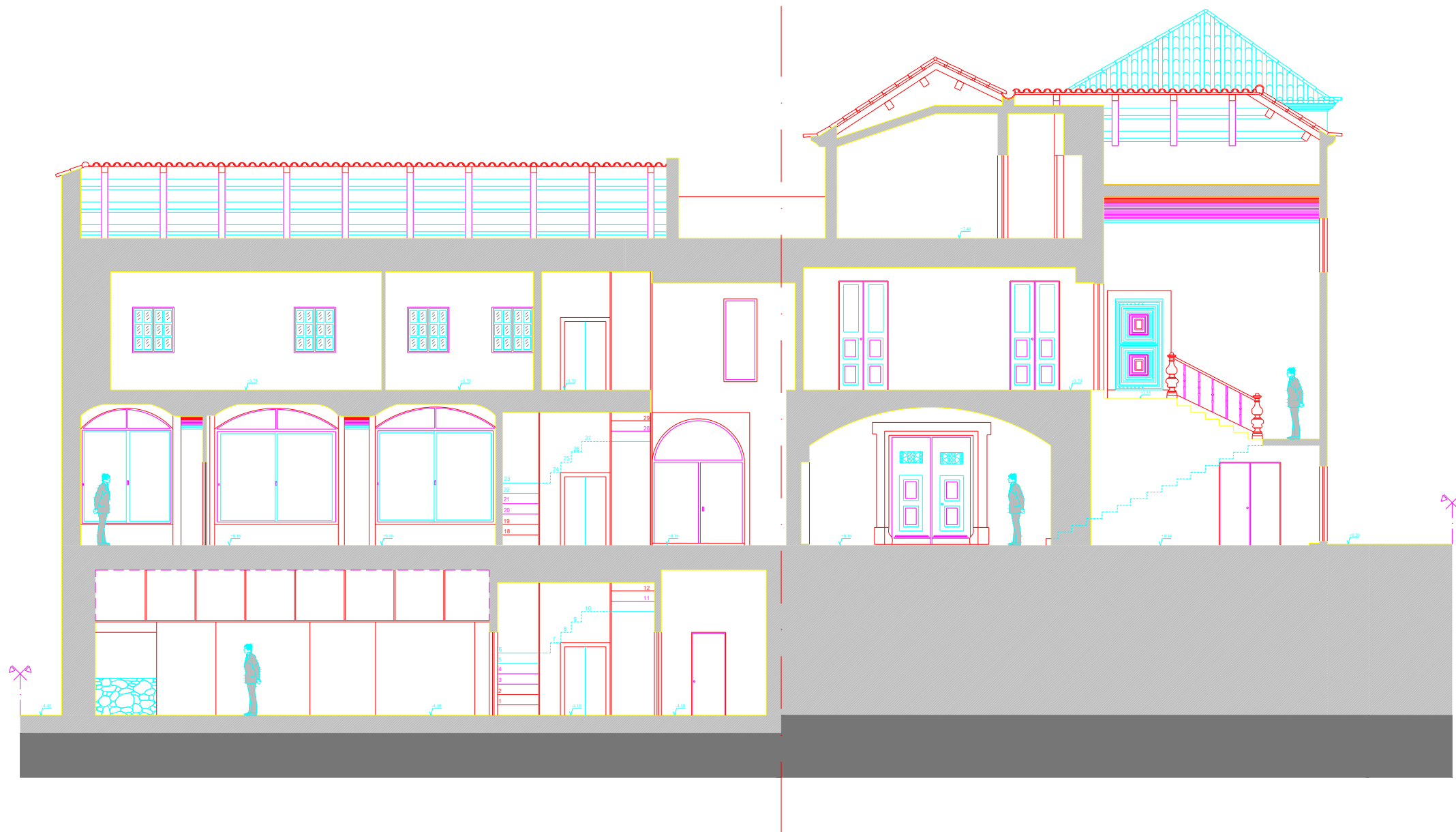
ELABORAÇÃO:	4522	ESCOLA PROFISSIONAL DA REGIÃO ALENTEJO
REVISÃO:	Ricardo José Garcia Bragança	- PÓLO DE EVORA -
DIRETOR TÉCNICO:	Eng. José Rosado Eng. Sara Monteiro	Av. 28 de Maio, 74 7000-701 Évora Tel. 282 282 103 Fax. 282 242 391
DATA:		COORDENADOR DE CURSO:
JUNHO 2004		Eng. José Rosado
ESCALA:		
1:50		
DES. Nº:		
PL 12		

PROJECTO DE ARQUITECTURA
LEVANTAMENTO MÉTRICO, ALIMÉTRICO E FOTOGRAFICO DA SEDE DO I.P.P.A.R.

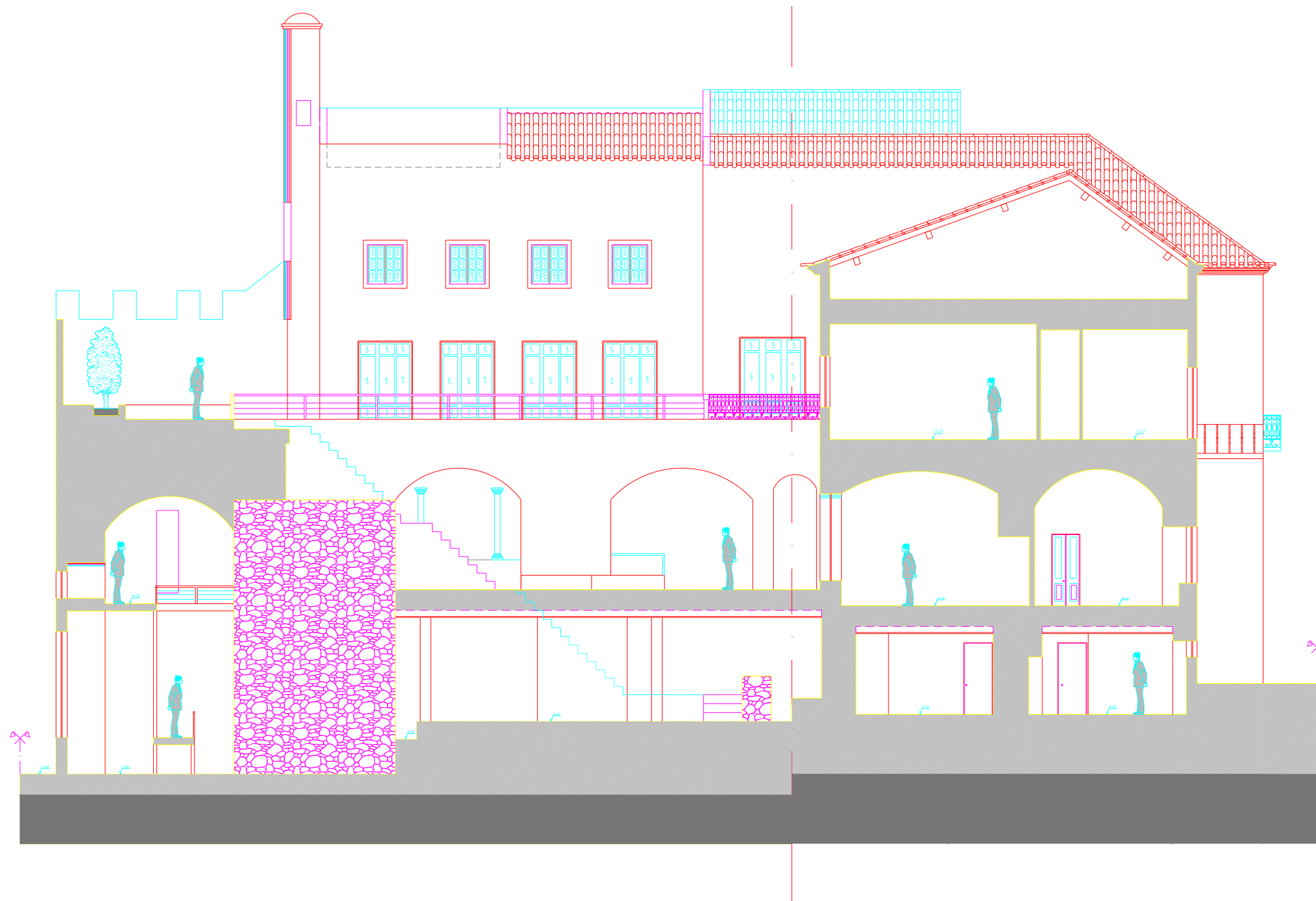
Planta de Cobertura - Colada



ELABORAÇÃO: 4822 Ricardo José Garcia Bragança	ESCOLA PROFISSIONAL DA REGIÃO ALENTEJO - PÓLO DE EVORA - 7200-142 Évora Av. Dom Manoel, 116 Tel. 248 759 100 Fax. 248 743 397
ORIENTADOR TÉCNICO: Eng. José Rosado Arq. Sara Martínez	COORDENADOR DE CURSO: Eng. José Rosado
DATA: Junho 2006	PROJECTO DE ARQUITECTURA
ESCALA: 1:50	LEVANTAMENTO MÉTRICO, ALTIMÉTRICO E FOTOGRÁFICO DA SEDE DO I.P.P.A.R.
SER. Nº: CT 17	Corte Transversal 1 - Apresentação
	FICHEIRO: C:\PAP\Cortes.DWG



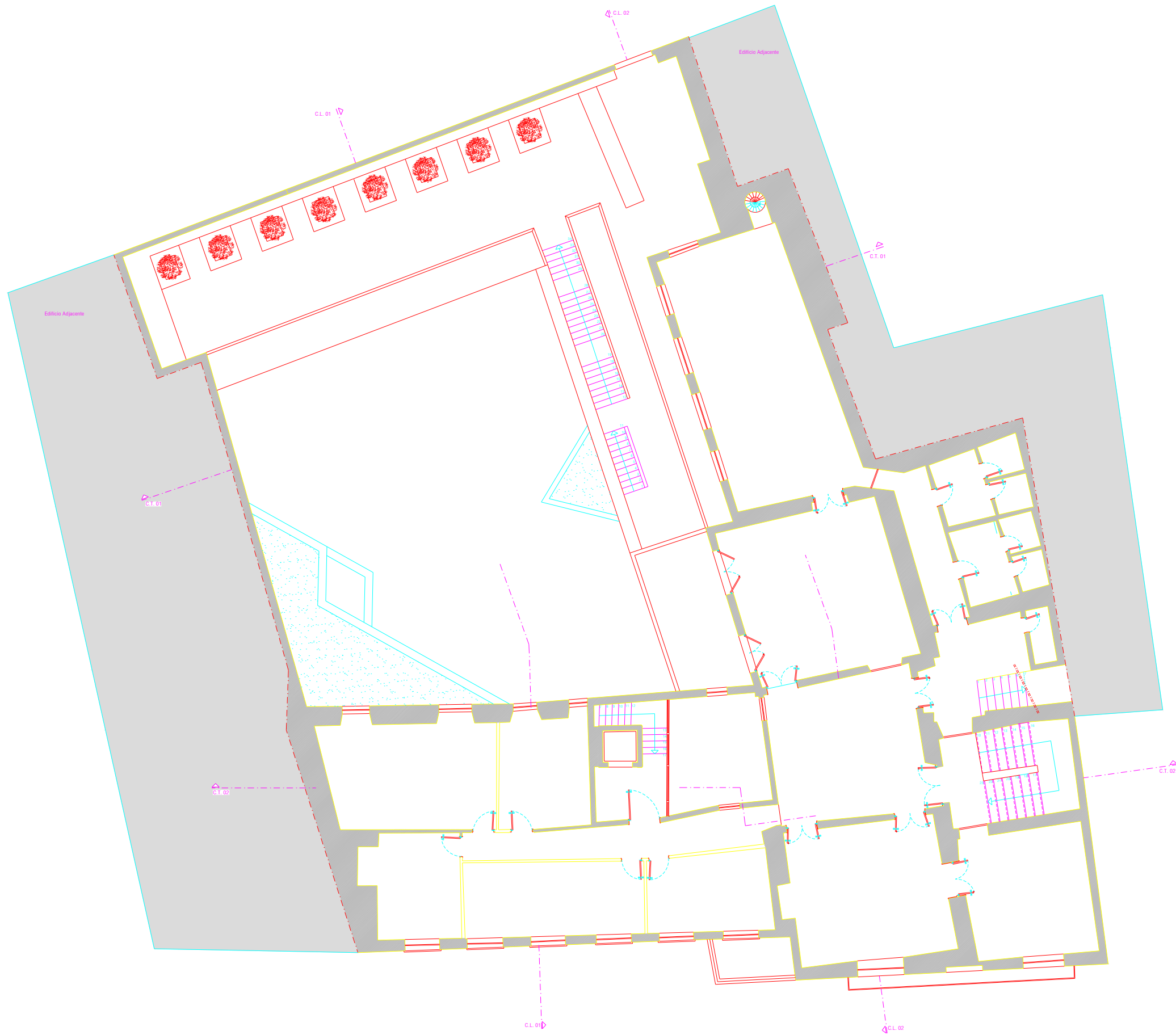
ELABORAÇÃO: Ricardo José Garcia Bragança	4522	ESCOLA PROFISSIONAL DA REGIÃO ALENTEJO - PÓLO DE EVORA - Evora
ORIENTADOR TÉCNICO: Eng. José Rosado Arq. Sara Martínez		Av. Dom Manuel, 116 7005-143 Evora Tel. 266 759 100 Fax. 266 743 387
COORDENADOR DE CURSO: Eng. José Rosado		
DATA: Junho 2006	PROJECTO DE ARQUITECTURA	FICHEIRO: C:\PAP\Cortes.DWG
ESCALA: 1:50	LEVANTAMENTO MÉTRICO, ALTIMÉTRICO E FOTOGRÁFICO DA SEDE DO I.P.P.A.R.	
DES. N.º: CT 19	Corre Transversal 2 - Apresentação	



ELABORAÇÃO: Ricardo José Garcia Bragança 4522	ESCOLA PROFISSIONAL DA REGIÃO ALENTEJO — PÓLO DE EVORA — Av. Dom Manoel, 118 7006-145 Évora Tel. 266 992 100 Fax. 266 743 267
ORIENTADOR TÉCNICO: Eng. José Rosado Arg. Sara Martinez	COORDENADOR DE CURSO: Eng. José Rosado
DATA: Junho 2006	PROJECTO DE ARQUITECTURA
ESCALA: 1:50	LEVANTAMENTO MÉTRICO, ALTIMÉTRICO E FOTOGRÁFICO DA SEDE DO I.P.P.A.R.
SER. Nº: CL 23	Corte Longitudinal 3 – Apresentação
	 
	



CLASSIFICAÇÃO: 4533	ESCOLA PROFISSIONAL DA REGIÃO ALENTEJANA - POLO DE EVORA -
ORIENTADOR TÉCNICO: Ricardo José Garcia Brogueira Eng. José Rosado Ar. Sara Mendes	COORDENADOR DE CURSO: Eng. José Rosado
DATA: Junho 2006	PROJETO DE ARQUITECTURA
ESCALA: 1:50	LEVANTAMENTO MÉTRICO, ALTIMÉTRICO E FOTOGRÁFICO DA SEDE DO IZPAAS
SÉRIE Nº: PL 14	Planta de Tectos - Piso 0



CLASSIFICAÇÃO	4533	ESCOLA PROFISSIONAL DA REGIÃO ALENTEJANA
ORIENTADOR TÉCNICO	Eng. José Carlos Borges	ESCOLA PROFISSIONAL DA REGIÃO ALENTEJANA
DATA	Junho 2006	POLO DE EVORA
ESCALA	1:50	
DEL. Nº.		
COORDENADOR DE CURSO	Eng. José Rosado	
PROJECTO DE ARQUITECTURA		
LEVANTAMENTO MÉTRICO, ALÍMETRICO E FOTOGRÁFICO DA SEDE DO I.P.F.A.R.		
FICHEIRO		
C:\P\PA\000208		



ESCALA 1:50		PROJETO DE ARQUITECTURA LEVANTAMENTO MÉTRICO, ALÍMETRICO E FOTOGRAFICO DA SEDE DO I.P.F.A.R.	
PL. 16		Planta de Tectos Piso 2	
COORDENADOR DE CURSO Eng. José Rosado		PROFESSOR C/PA/PA/ARQ/003	
PROFESSOR TUTOR Eng. José Rosado Eng. Sara Mendes		COORDENADOR DE CURSO Eng. José Rosado	