

- a
- Q
- Ct
- S
- γGrg
- γG
- γt
- γg
- γf
- γm
- γh
- γi
- γj
- γk
- γl
- γm
- γn
- γo
- γp
- γq
- γr
- γs
- γt
- γu
- γv
- γw
- γx
- γy
- γz

lagravauques

TITOS

orfiróide

de grão

o, com biotite

rio, orneblenda

ro a médio tamorfismo

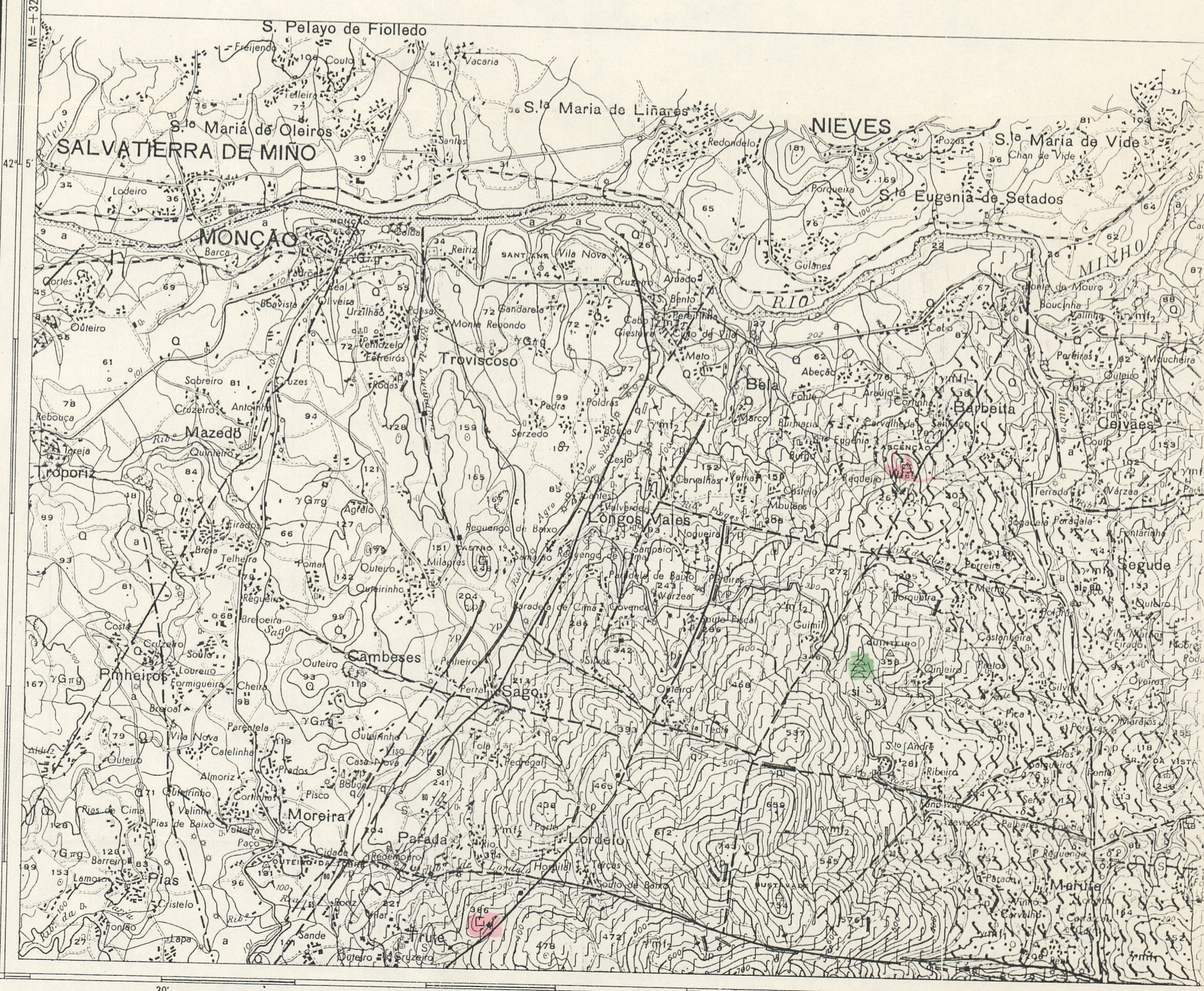
leucocrático, sedimentos

o Ribeiro: nte heterogéneo, granitos com "restites"

igmatitos,

ássico)

Diaclases



Desenho, gravação e montagem: A. Rodrigues (S.G.P.)
 Base topográfica: Instituto Geográfico e Cadastral
 Impressão: Litografia Tejo em 1985