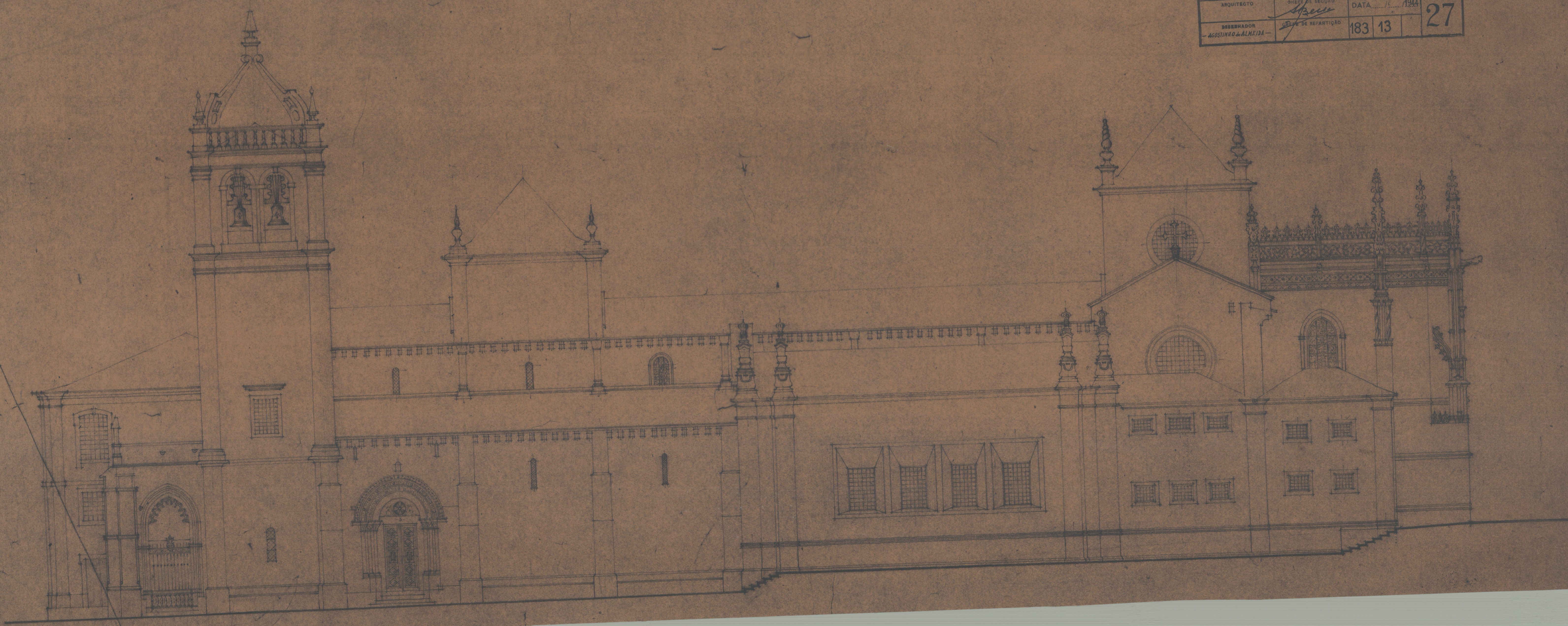


ESTUDO DE ARRANJO DO RÓCIO DE TRAZ DA SÉ DE BRAGA
 ~ALÇADO VOLTADO AO RÓCIO - ESCALA 1:100~

M. O. P. DIRECÇÃO GERAL DOS EDIFÍCIOS E MONUMENTOS NACIONAIS
 DIRECÇÃO DOS SERVIÇOS DOS MONUMENTOS NACIONAIS
 REPARTIÇÃO TÉCNICA - 2.ª SECÇÃO

SÉ DE BRAGA Esc. 1-100

ARQUITECTO	DIR. DO RÓCIO	DATA	1944
AGOSTINHO ALMEIDA	ALÇADO VOLTADO AO RÓCIO	183	13
			27



Sé de Braga
 03/03/52

fol. 1125
 C.S. 454802

41-2-55