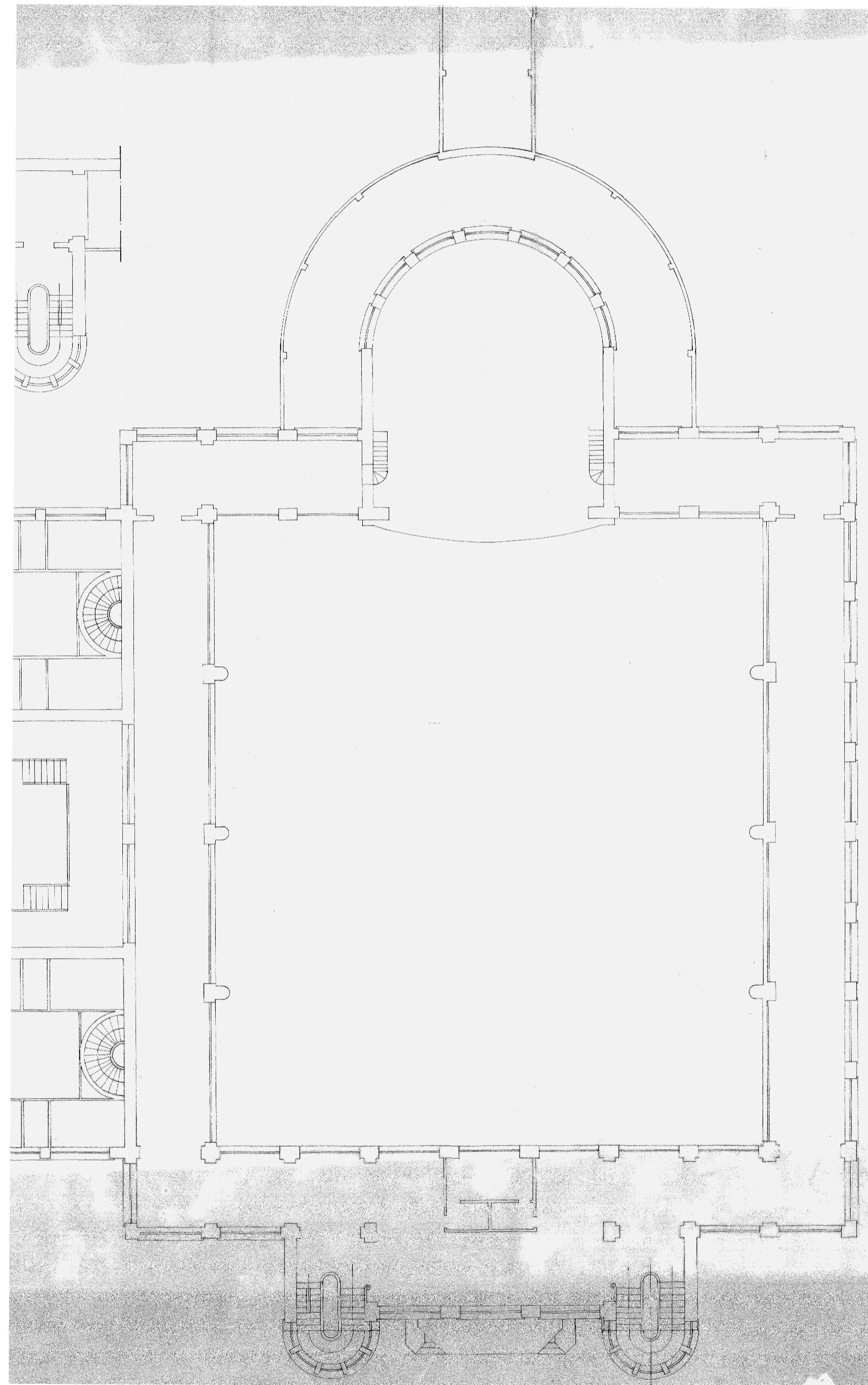
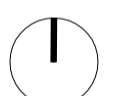
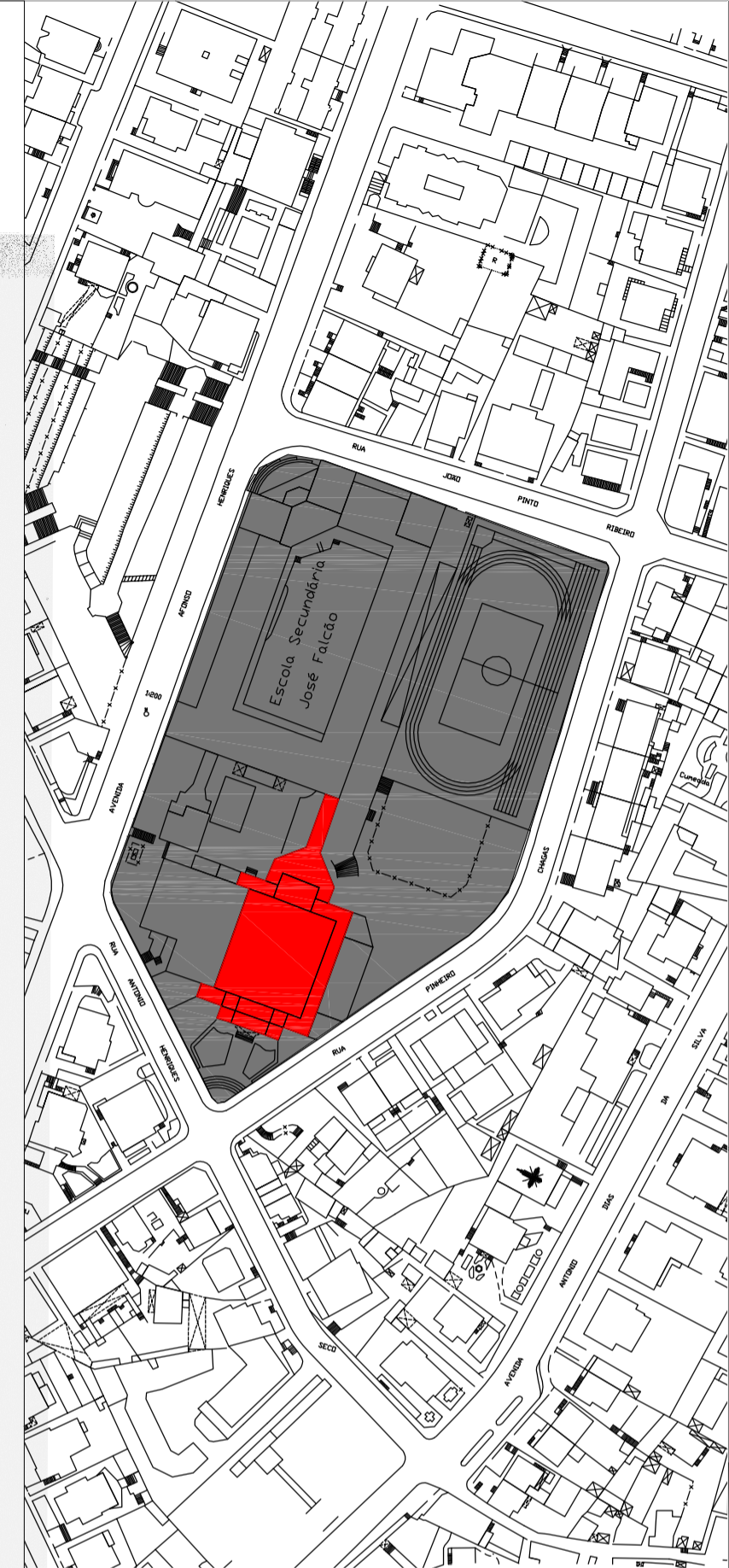
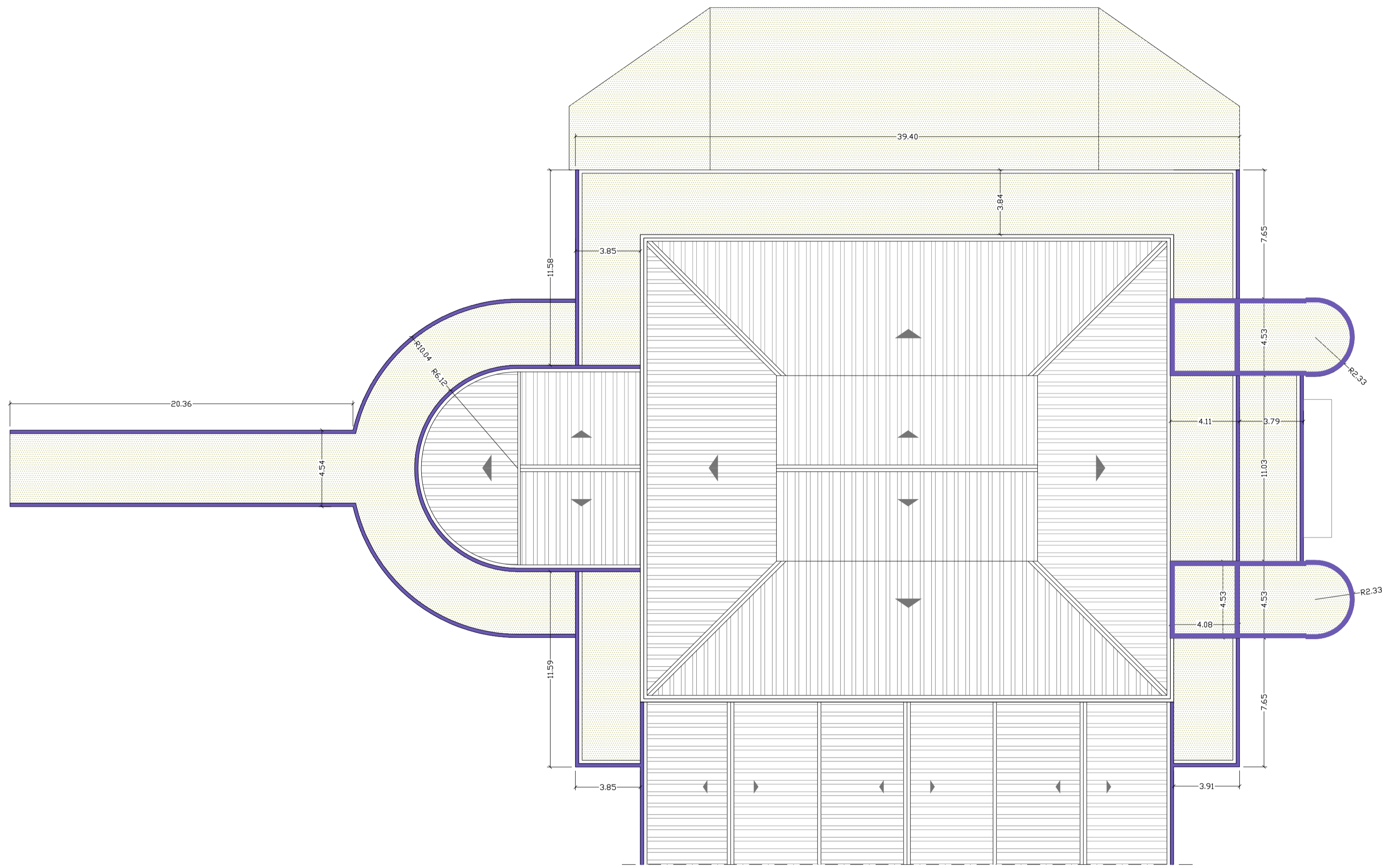


PLANTA DO PISO 2 - GINÁSIO






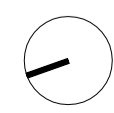
PLANTA DO PISO 3 - GALERIA





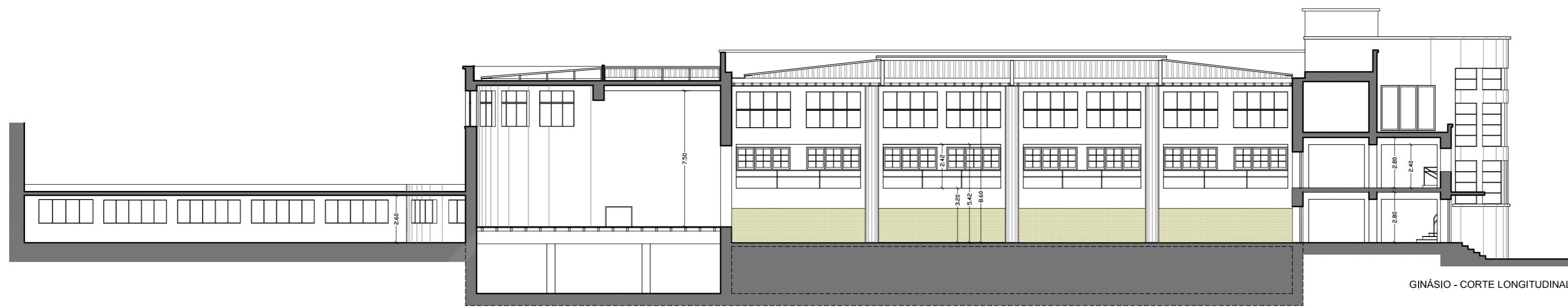
ZONAS A INTERVIR

-  — Cobertura em painel de chapa de alumínio isométrico; a manter
-  — Cobertura plana, impermeabilizada e lajetas de poliestireno extrudido, tipo "Roofmate LG-XP"
-  — Capeamento dos muretes em rufo de chapa de zinco

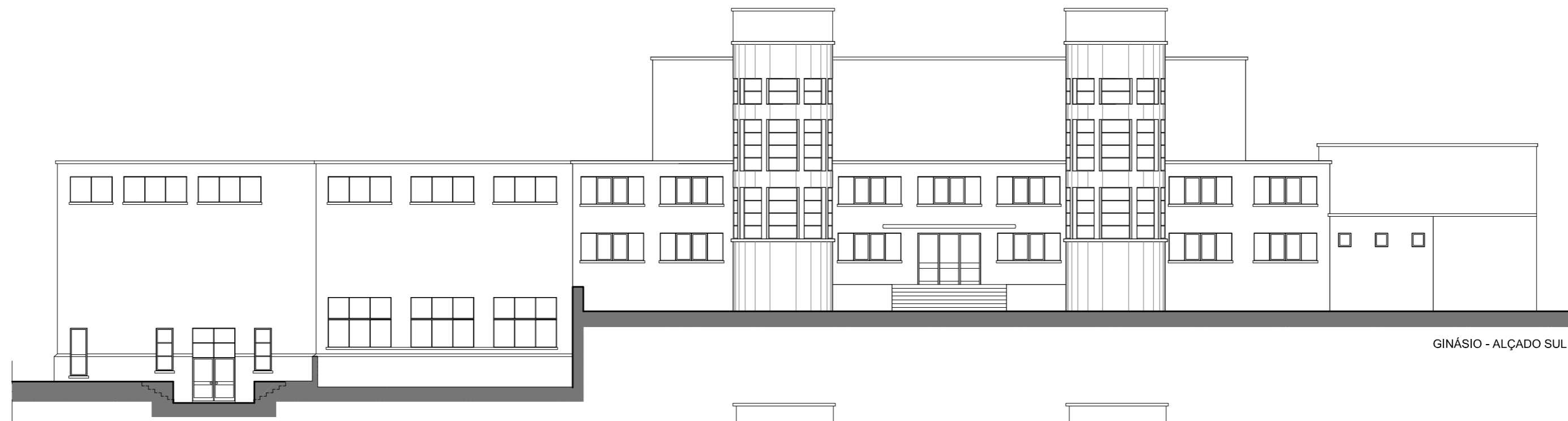


Descrição:	Data	Rúbrica
ARQ. ANTERO CARVALHO		
Eng.ª MÓNICA CARMINE		
Eng.ª MARGARIDA DUARTE		
atae. josé baptista	20.02.2017	

PROJETO DE CONSERVAÇÃO E MANUTENÇÃO DA ESCOLA SECUNDÁRIA JOSÉ FALCÃO - COIMBRA		
DRCC e DSR Centro	Fev. 2017	ESC. 1:200
Levantamento do existente - GINÁSIO	substituído por:	02.7
PLANTA DE COBERTURAS	substituído por:	
	Direção de Serviços	



GINÁSIO - CORTE LONGITUDINAL



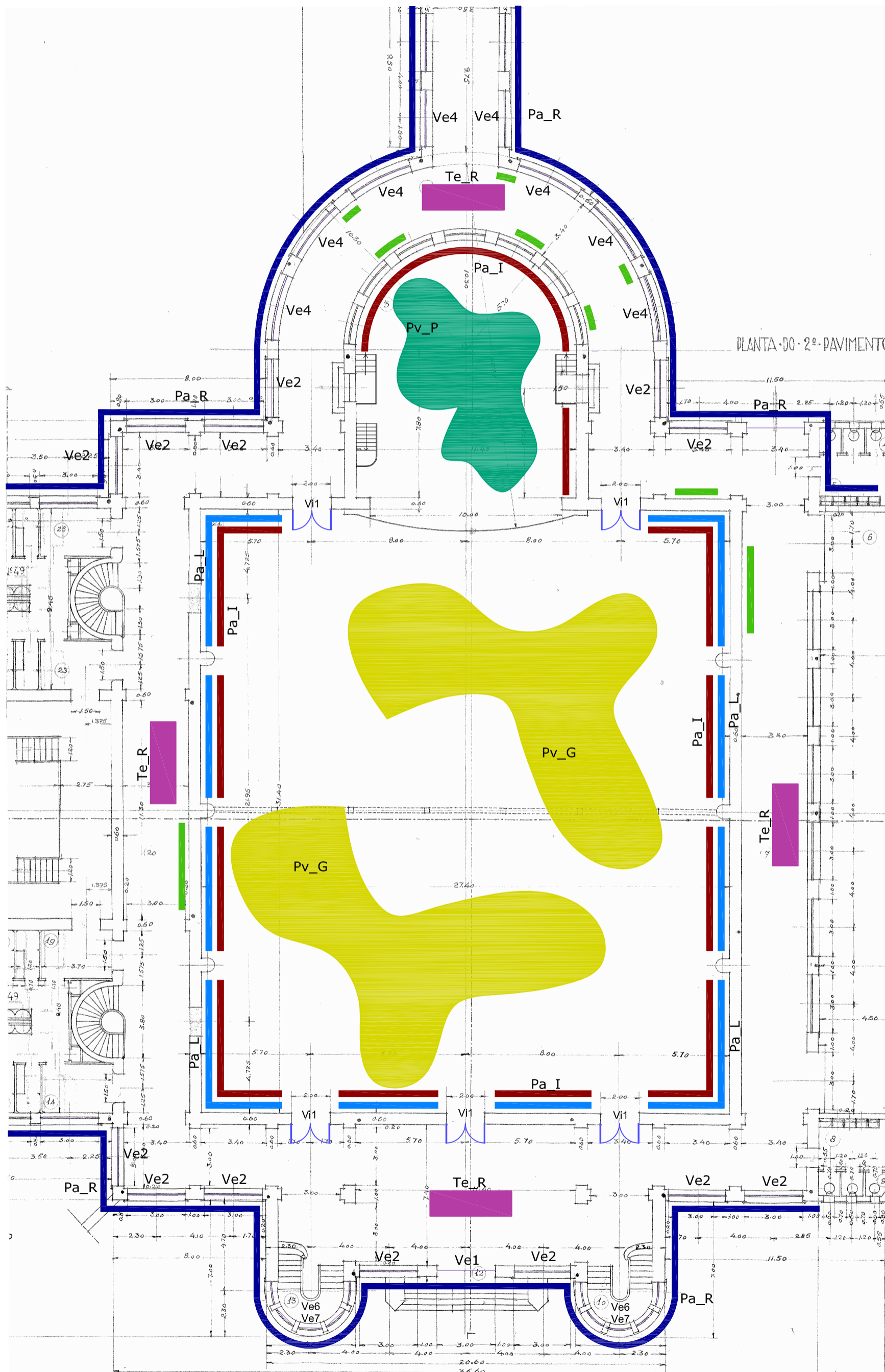
GINÁSIO - ALÇADO SUL



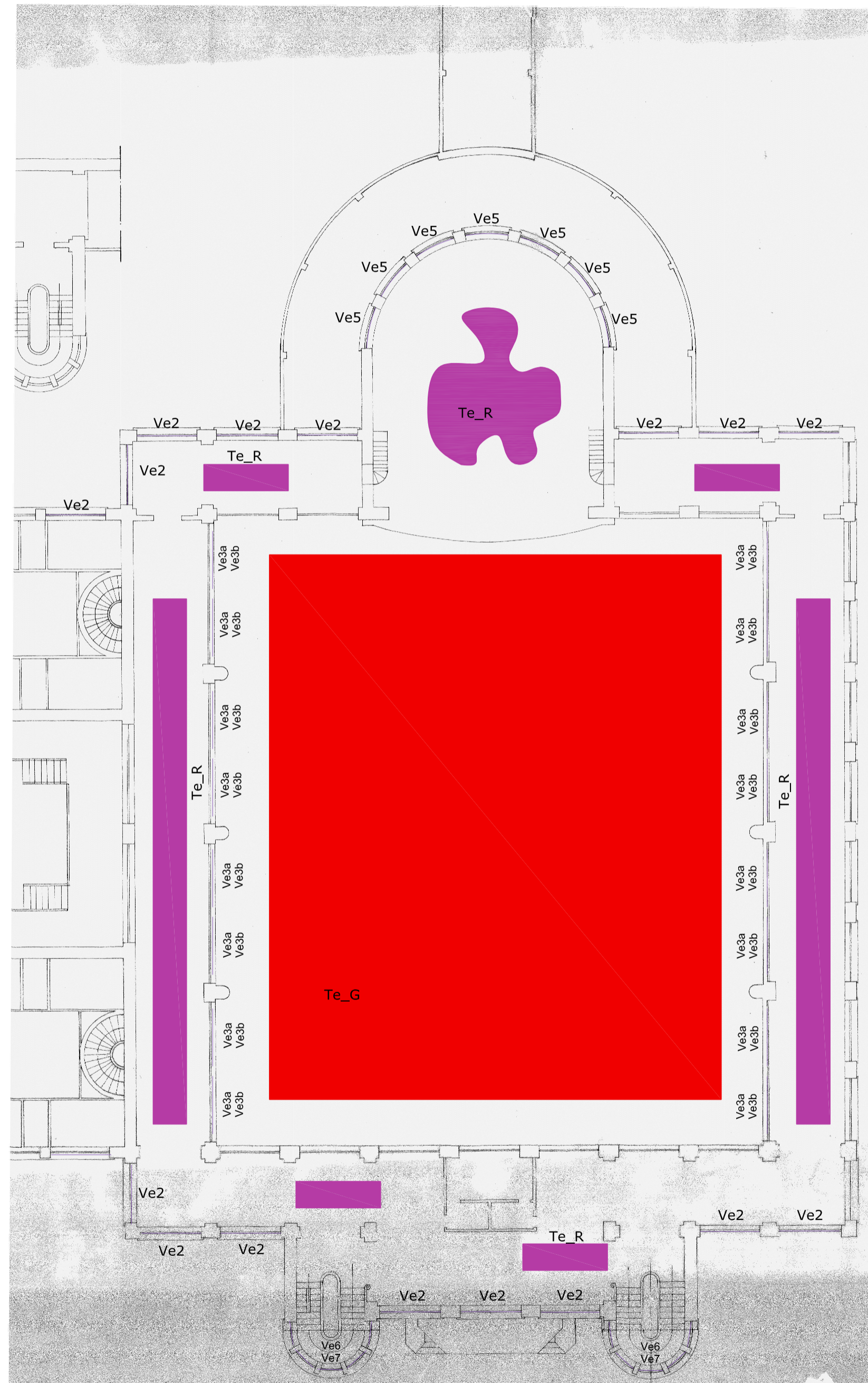
GINÁSIO - ALÇADO NORTE



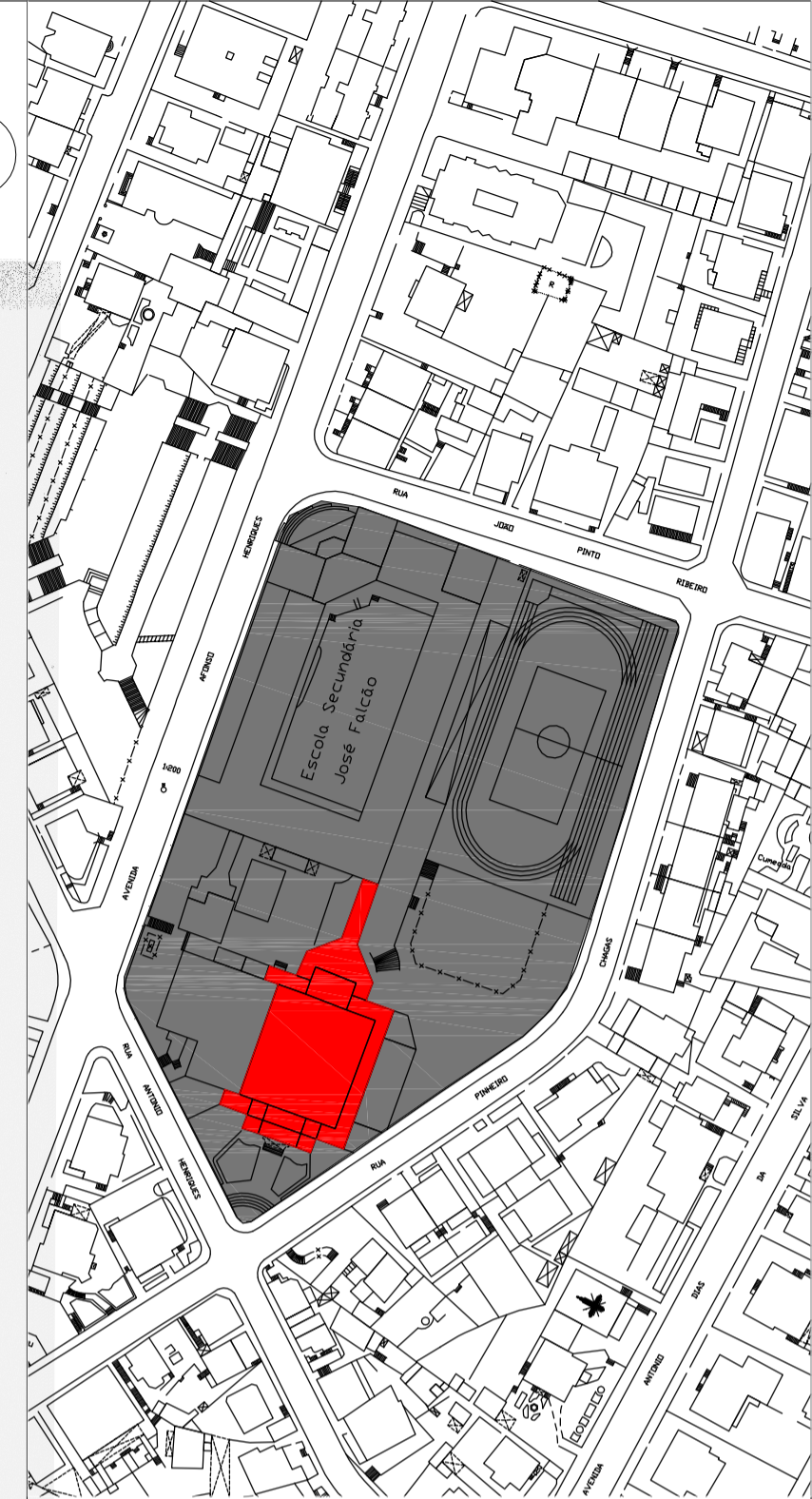
GINÁSIO - ALÇADO NASCENTE



PLANTA DO PISO 2 - GINÁSIO

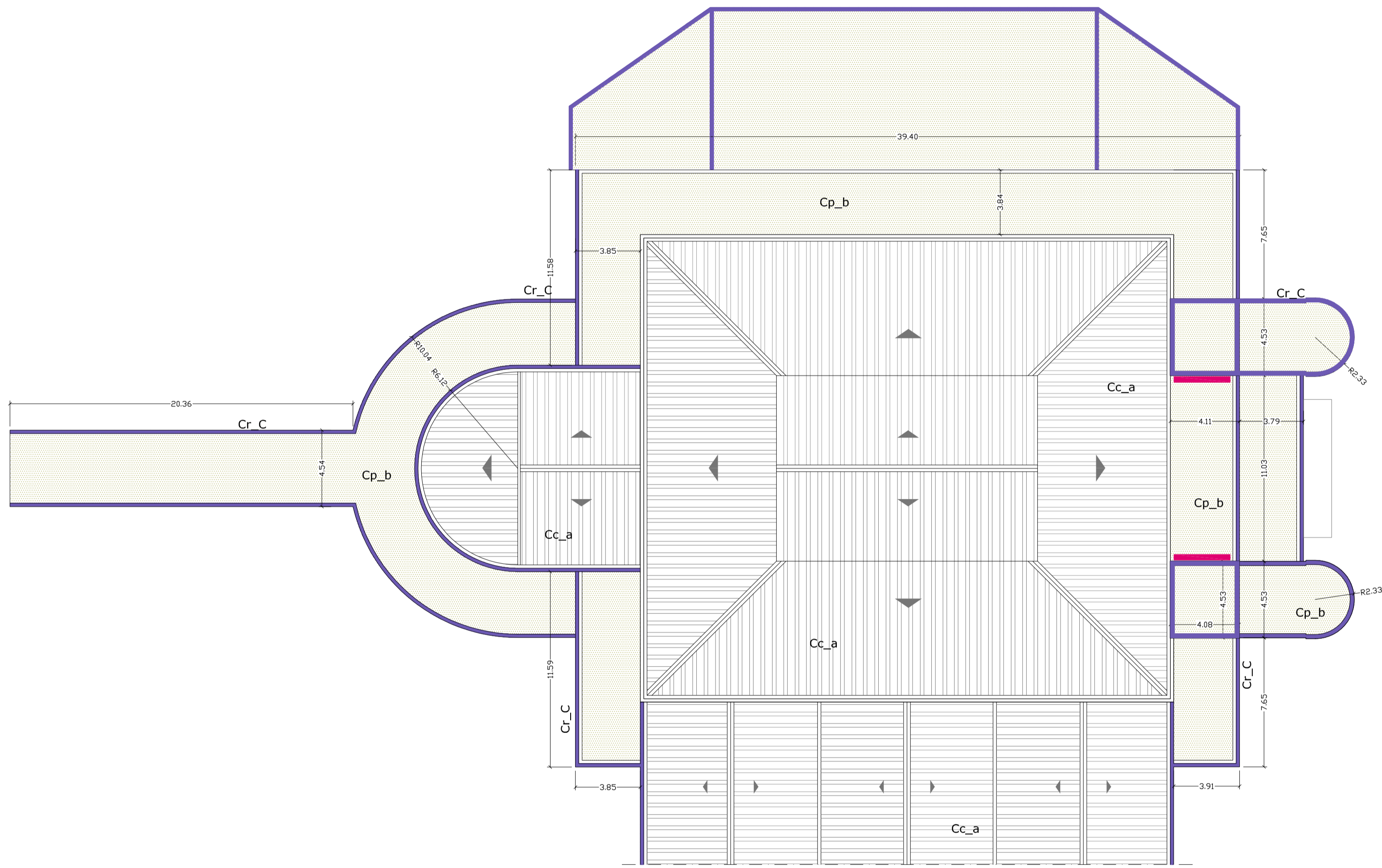


PLANTA DO PISO 3 - GALERIA

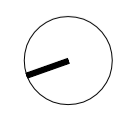


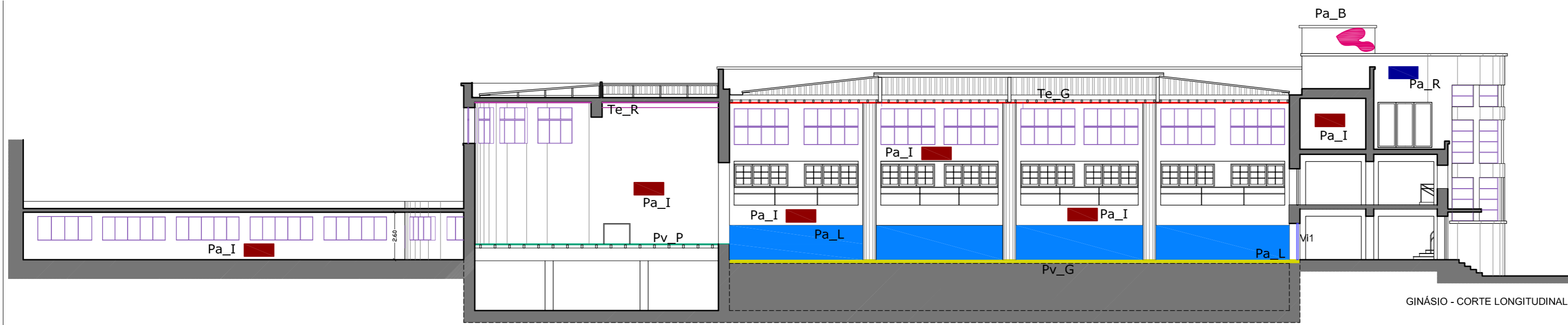
Tipo	Zona	Trabalhos
PAVIMENTOS		
	Pv_P Palco	- substituição de algum tabuado de madeira - regularização e lixagem do tabuado de madeira - verniz epóxico duro em 2 demãos
	Pv_G Ginásio	- remoção do pavimento existente e regularização da base - Madeira - sistema tipo JIMPLEXSYSTEM I - verniz epóxico duro em 2 demãos
PARAMENTOS INTERIORES		
	Pa_I Ginásio	- limpeza geral e reparação de fendas - pintura com aplicação de primário - pintura a tinta de água
	Pa_L Ginásio	- remoção do lambril existente em tela de cortiça - limpeza e regularização das superfícies - aplicação de tela nova em cortiça
	Pa_A Circulação	- remoção de revestimento cerâmico degradado - regularização das superfícies - aplicação de revestimento cerâmico novo
TETOS		
	Te_G Ginásio	- aplicação de teto falso em gesso cartonado - pintura com aplicação de primário - pintura a tinta de água
	Te_R Palco Galerias	- limpeza geral e reparação de fendas - pintura com aplicação de primário - pintura a tinta de água
PARAMENTOS EXTERIORES		
	Pa_R Ginásio	- limpeza geral e reparação de fendas - pintura com aplicação de primário - pintura a tinta de água
	Pa_B Torres	- remoção de betão desagregado e limpeza geral - tratamento do ferro da estrutura de betão armado - aplicação de reboco areado fino - pintura a tinta de água

- Caixa exterior; Substituição de portas metálicas lacadas anti-pânico
 - Caixa exterior; Substituição em alumínio anodizado à cor e vidro laminado 10mm

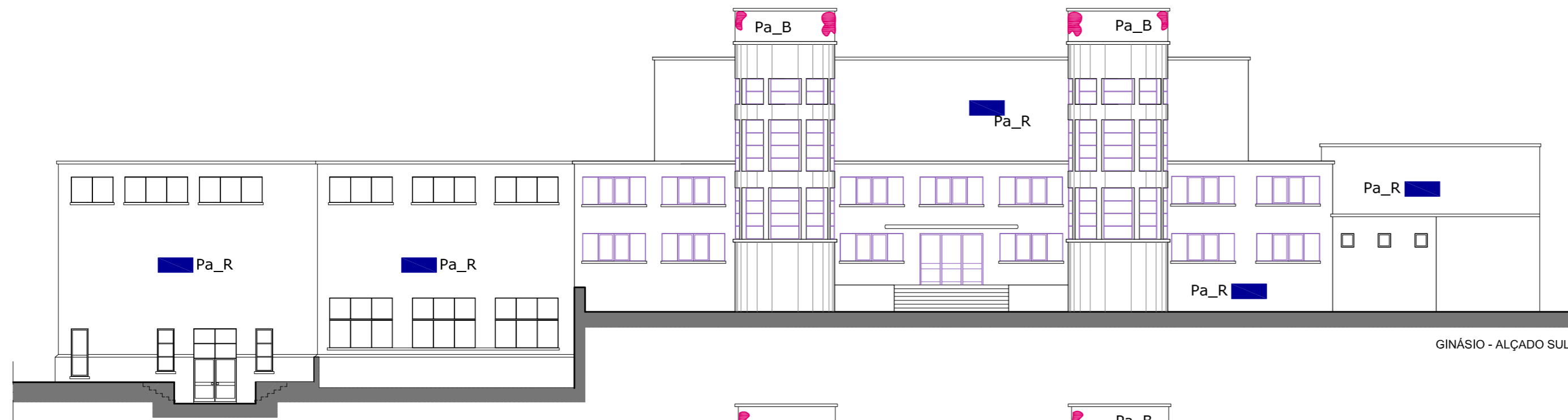


Tipo	Zona	Trabalhos
COBERTURAS		
	Cc_a	Ginásio - cobertura em painel de alumínio isométrico existente - limpeza
	Cp_b	Ginásio - coberturas planas com acessibilidade - levantamento e remoção do godó, telas e caieiras - aplicação de novo isolamento em tela impermeabilizante - lajetas de poliestireno extrudido, tipo "Roofmate LG-XP"
	Cr_C	Ginásio - muretes/platibandas, com forra a tela betuminosa - substituição das telas - capeamento em rufo de chapa de zinco

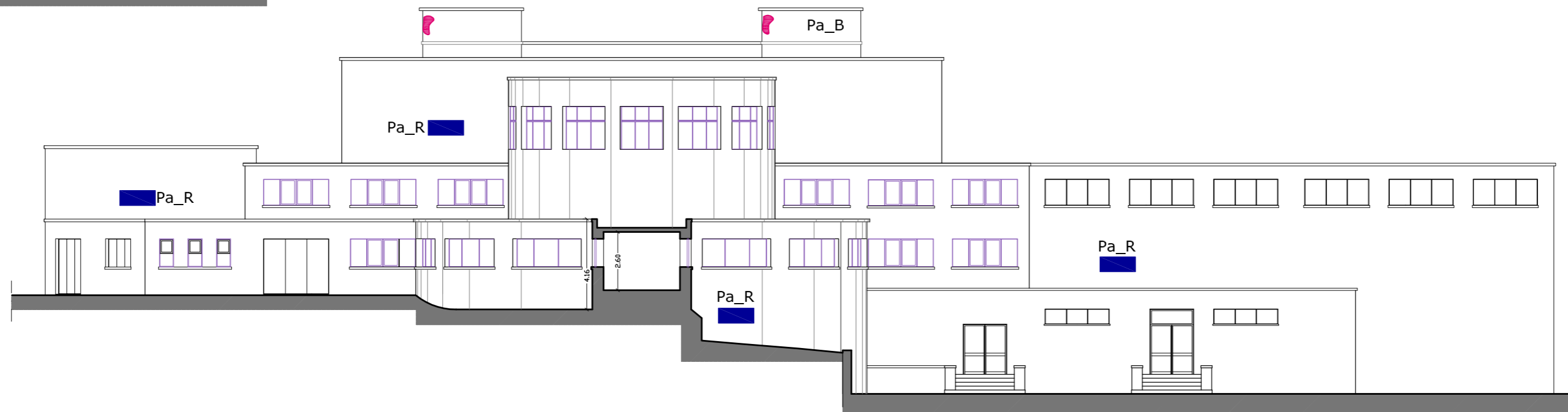




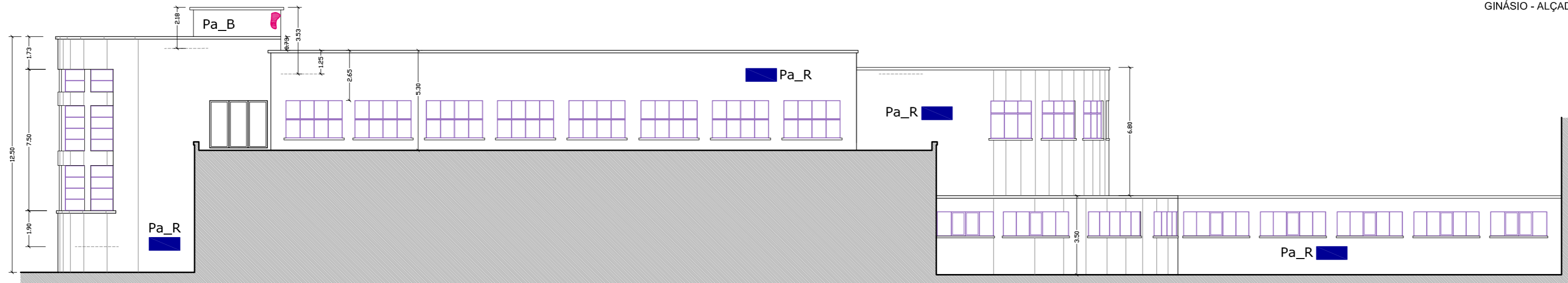
GINÁSIO - CORTE LONGITUDINAL



GINÁSIO - ALÇADO SUL

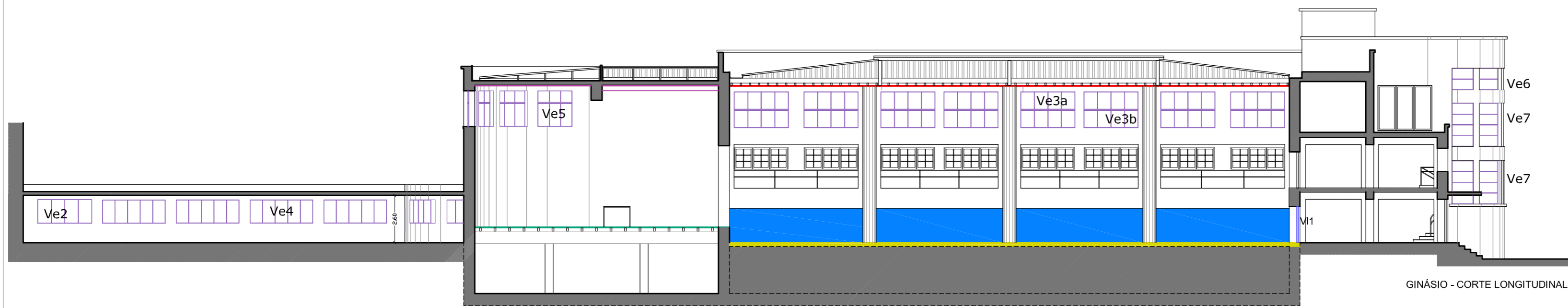


GINÁSIO - ALÇADO NORTE



GINÁSIO - ALÇADO NASCENTE

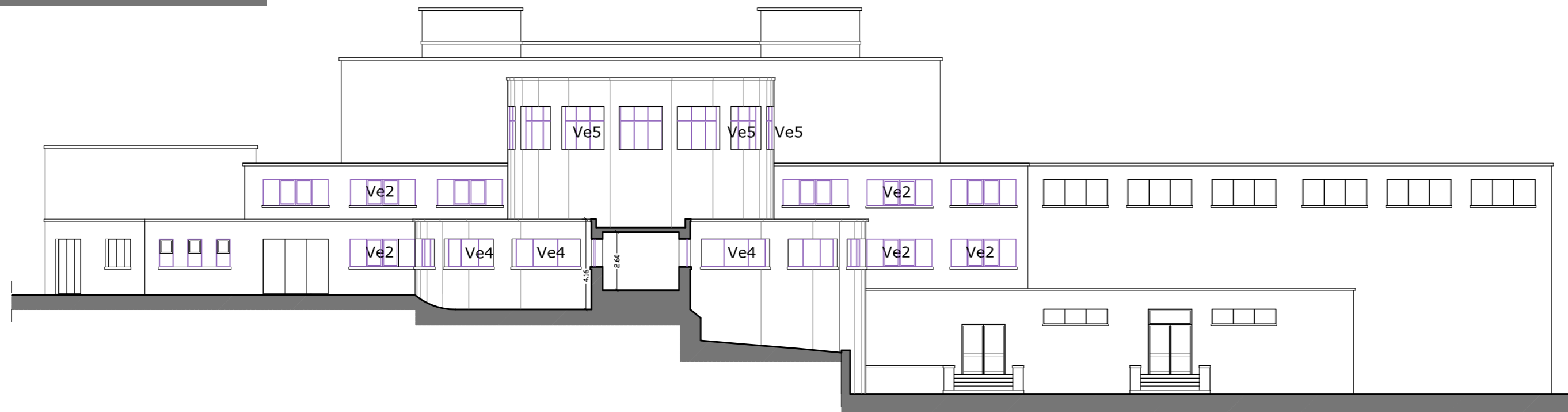
Tipo	Zona	Trabalhos
PAVIMENTOS		
	Pv_P Palco	- substituição de algum tabuado de madeira - regularização e lixagem do tabuado de madeira - verniz epóxico duro em 2 demãos
	Pv_G Ginásio	- remoção do pavimento existente e regularização da base - Madeira - sistema tipo JIMPLEXSYSTEM I - verniz epóxico duro em 2 demãos
PARAMENTOS INTERIORES		
	Pa_I Ginásio	- limpeza geral e reparação de fendas - pintura com aplicação de primário - pintura a tinta de água
	Pa_L Ginásio	- remoção do lambril existente em tela de cortiça - limpeza e regularização das superfícies - aplicação de tela nova em cortiça
	Pa_A Circulação	- remoção de revestimento cerâmico degradado - regularização das superfícies - aplicação de revestimento cerâmico novo
TETOS		
	Te_G Ginásio	- aplicação de teto falso em gesso cartonado - pintura com aplicação de primário - pintura a tinta de água
	Te_R Palco Galerias	- limpeza geral e reparação de fendas - pintura com aplicação de primário - pintura a tinta de água
PARAMENTOS EXTERIORES		
	Pa_R Ginásio	- limpeza geral e reparação de fendas - pintura com aplicação de primário - pintura a tinta de água
	Pa_B Torres	- remoção de betão desagregado e limpeza geral - tratamento do ferro da estrutura de betão armado - aplicação de hidráulico estabilizante - aplicação de reboco areado fino - pintura a tinta de água



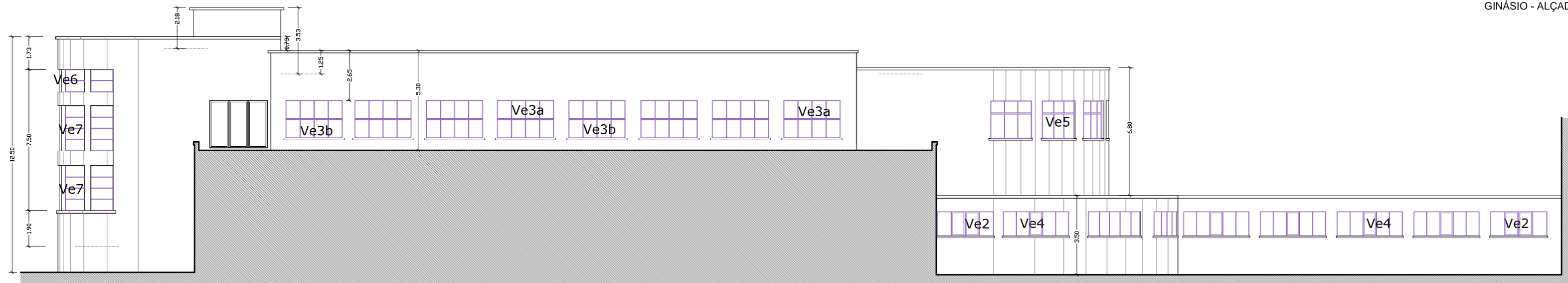
GINÁSIO - CORTE LONGITUDINAL



GINÁSIO - ALÇADO SUL



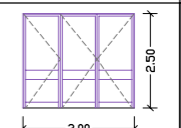
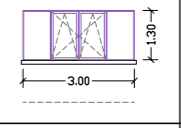
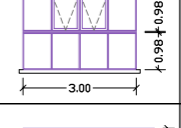
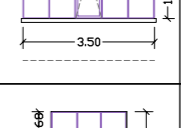
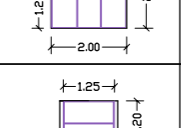
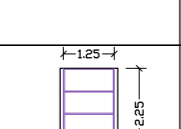
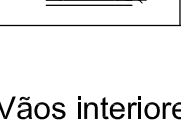
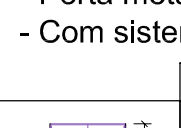
GINÁSIO - ALÇADO NORTE



GINÁSIO - ALÇADO NASCENTE

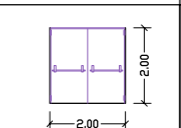
Vãos exteriores:

- Caixilharia de alumínio anodizado natural;
- Vidro laminado 10mm

Vão	Quant	Sistema	Dimensão (mm)
 Ve1	1	3 folhas de abrir	3000x2400
 Ve2	34	2 folhas de abrir oscilobatentes e 2 folhas fixas	3000x1270
 Ve3a	16	2 folhas projetantes com sistema mecânico de abertura e 2 folhas fixas	3000x980
 Ve3b	16	4 folhas fixas	3000x980
 Ve4	16	1 folha basculante e 4 fixas	3500x1270
 Ve5	7	6 folhas fixas Janela e bandeira separadas por lintel Janela de 3 folhas fixas (2,00x1,28m) Bandeira de 3 folhas fixas (2,00x0,68m)	(2000x1280) (2000x680)
 Ve6	10	2 folhas fixas	1550x1200
 Ve7	20	4 folhas fixas	1550x2400

Vãos interiores:

- Porta metálica de batente, lacada
- Com sistema de abertura antipânico

Vão	Quant	Sistema	Dimensão
 V1	5	2 folhas de abrir	2000x2000

NOTA: Todas as cotas deverão ser confirmadas em obra