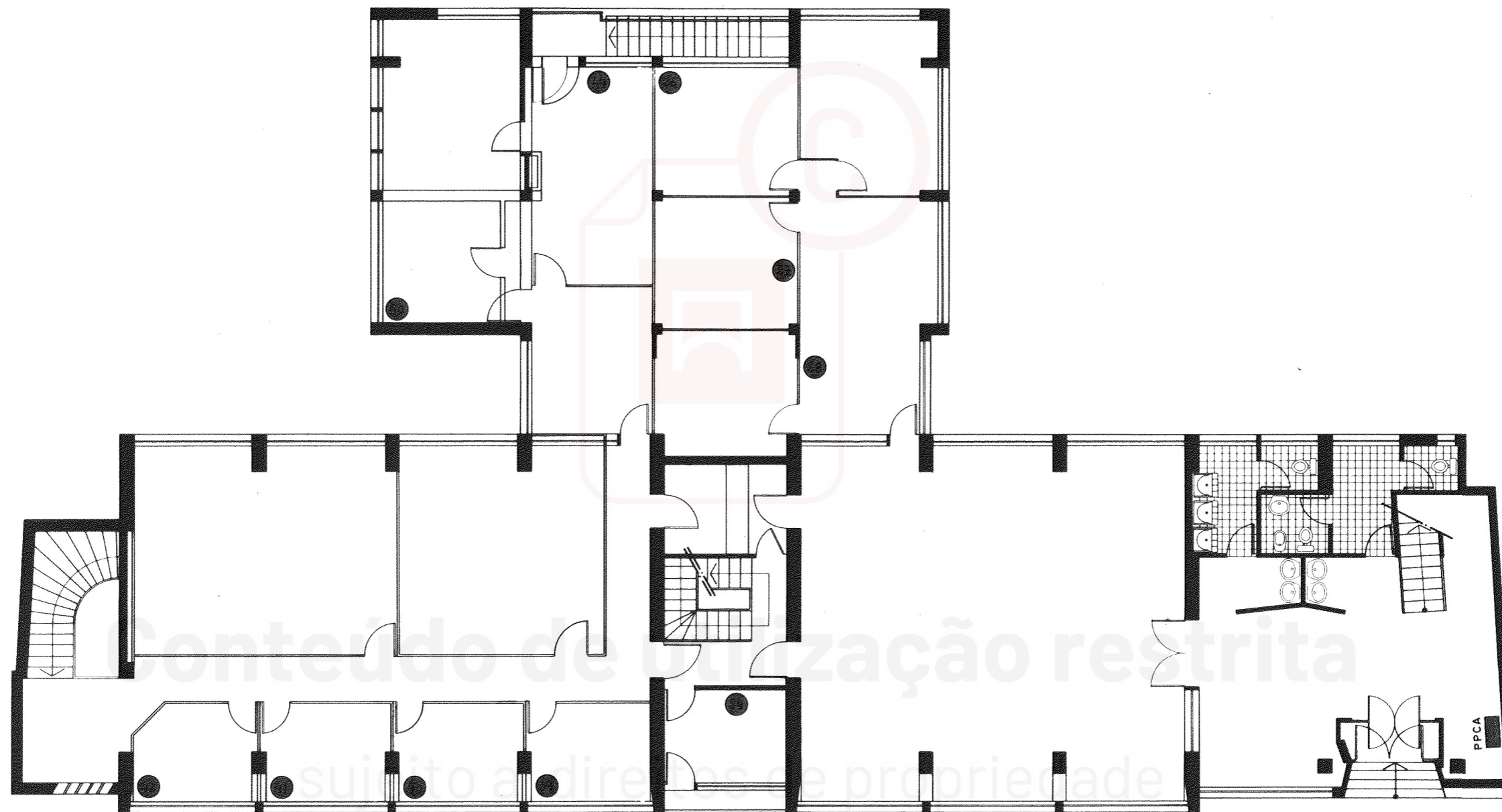
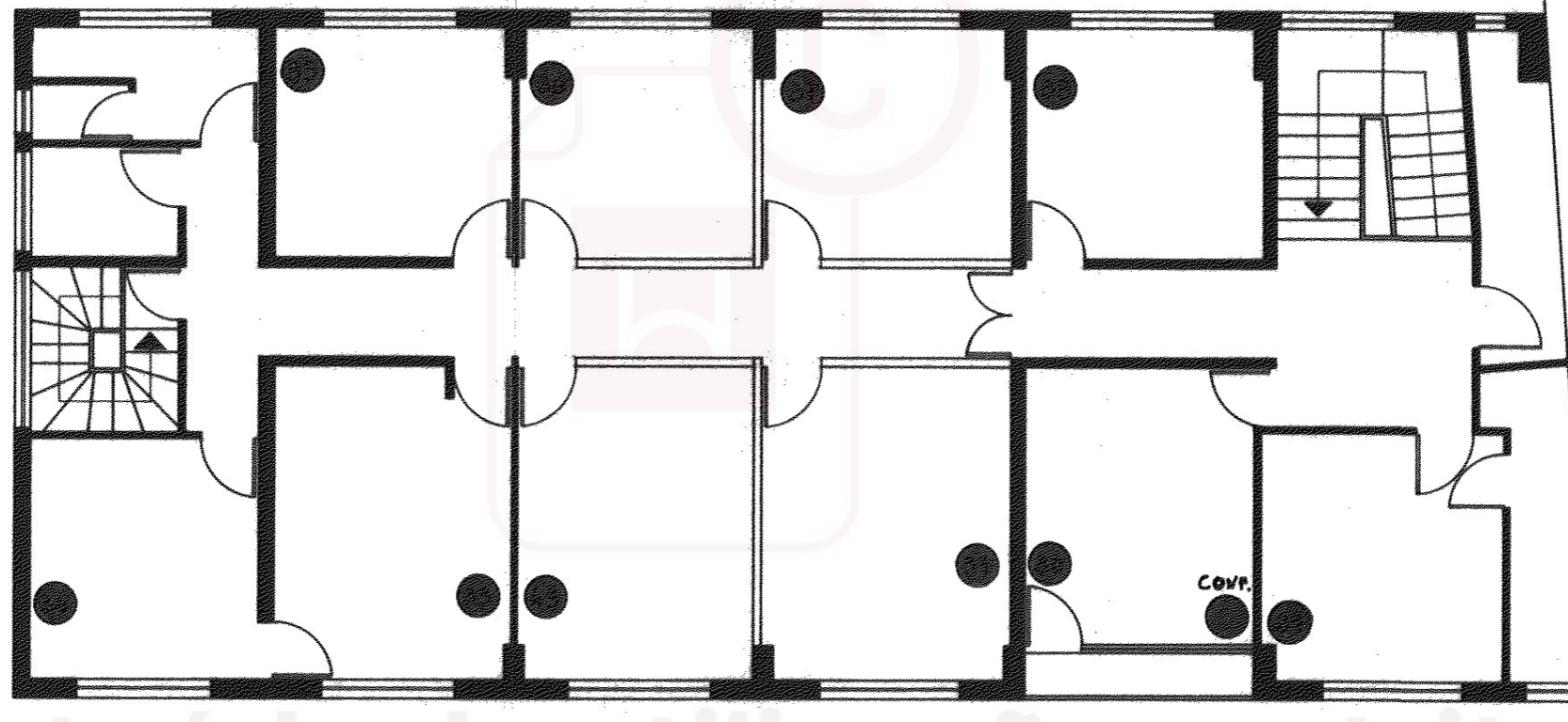


UM Serviços Técnicos	EDIFÍCIO DA U.M. NA RUA	DESENHO Nº
	ABADE DA LOUREIRA	STUM - 043
DESENHOU <i>Franqueira</i> O DIR. SERVIÇOS	PLANTA DO 1º PISO	ESCALA:
	(ALTERAÇÕES)	1:100
		DATA
		16-9-76



A DRCN rejeita qualquer responsabilidade derivada da sua utilização não autorizada, indevida ou abusiva: Universidade do Minho

UM serviços técnicos <small>O ENGENHEIRO</small> <i>Paulo António</i> <small>O DIR. SERVIÇOS</small> <i>Cordeiro</i>	UNIVERSIDADE DO MINHO ADAPTAÇÃO DE UM SECTOR DO EDIFÍCIO DA RUA ABADE DA LOUREIRA À INSTALAÇÃO DOS CURSOS DE Mestrado	<small>DESENHO N°</small> STUM 046/79
		<small>SUBST. O</small> SUBST PELO
		<small>ESCALA</small> 1:100
		<small>DATA</small> 8-11-79
	PLANTA DO 2º PISO TELEFONES	<small>DESENHOU</small> <i>Thomaz</i>



Conteúdo de utilização restrita

sujeito a direitos de propriedade

A DRCN rejeita qualquer responsabilidade derivada da sua utilização não autorizada, indevida ou abusiva

UM	UNIVERSIDADE DO MINHO EDIFÍCIO DA RUA ABADE DA LOUREIRA	DESENHO Nº
		STUM-014/78
		ESCALA
		1:100
serviços técnicos	PLANTA DO 3º PISO	DATA
O ENGENHEIRO		3-4-78
O DIR. SERVIÇOS		DESENHOU
		<i>Francisco</i>