

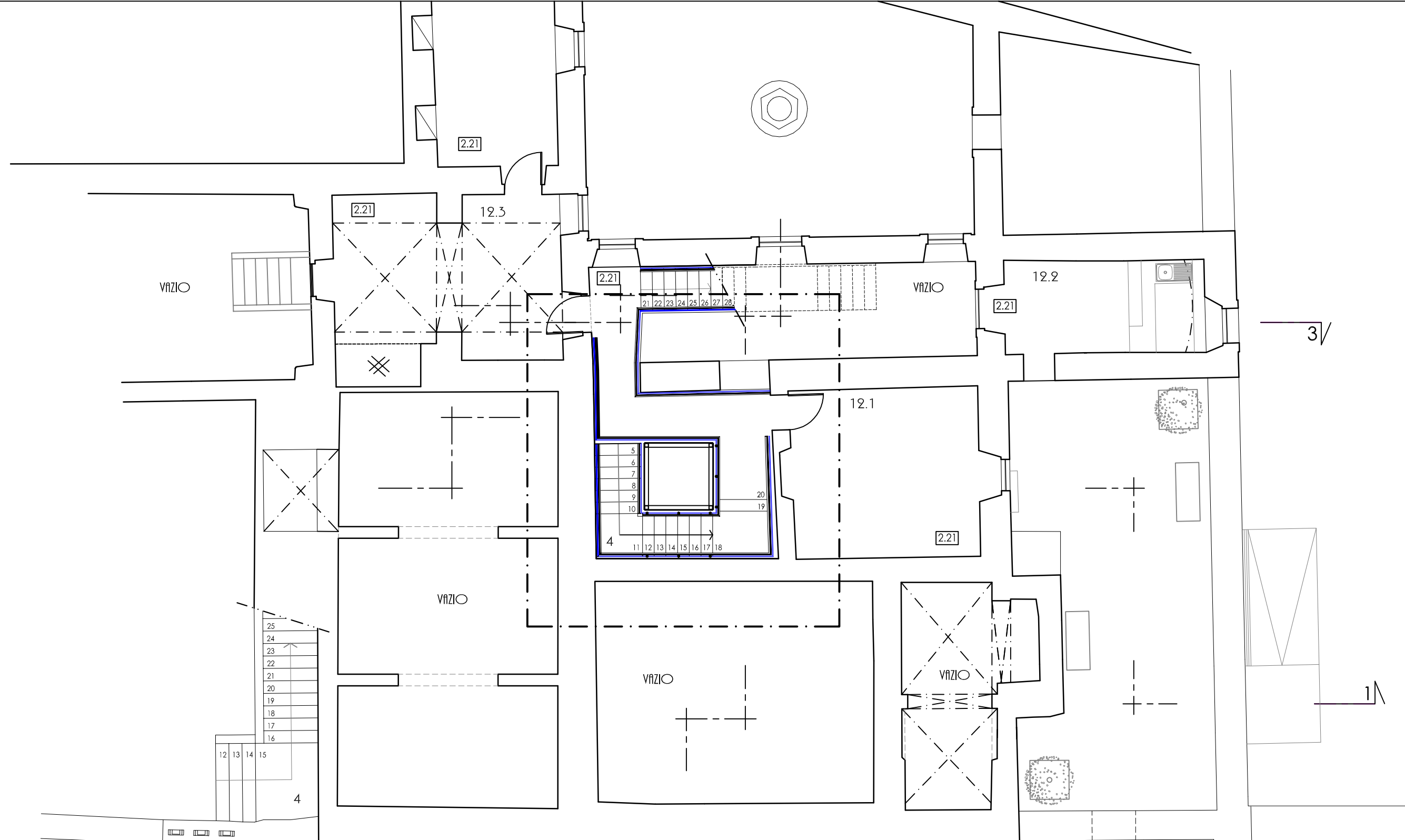




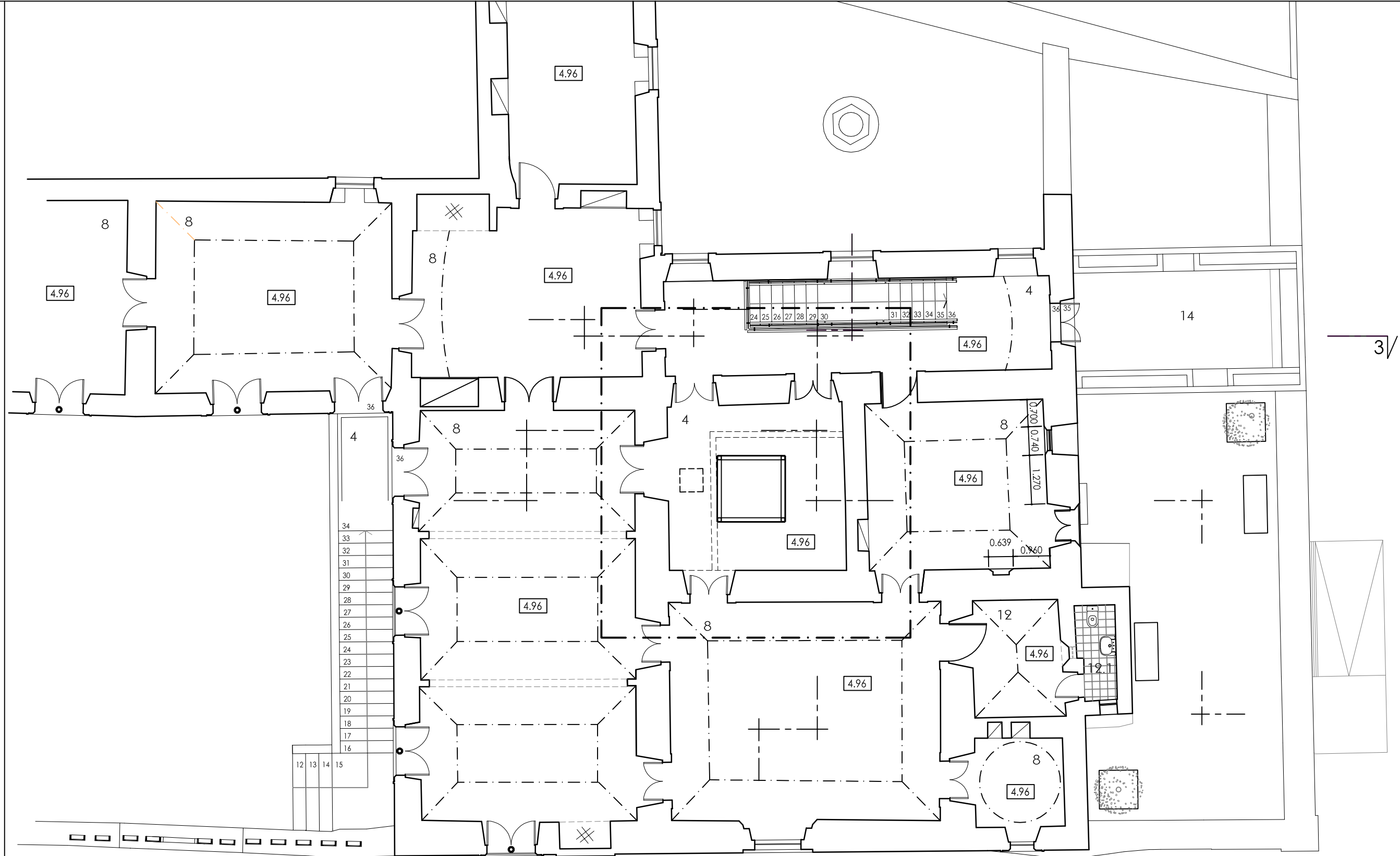
NOTA: PARA EXECUÇÃO CONFIRMAR MEDIDAS EM OBRA  
 TODOS OS ENCOSTOS EM PEDRA TÊM MANTA GEOTEXTIL

 <b>GOVERNO DE PORTUGAL</b> SECRETÁRIO DE ESTADO DA CULTURA Direcção Regional de Cultura do Alentejo	<b>PAÇO DOS HENRIQUES</b> CAPELA DE N.º S.ª DA CONCEIÇÃO E JARDINS ALCÁÇOVAS - VIANA DO ALENTEJO	PROC. N.º ARQUIVO
	ESTUDO <b>PROJECTO DE REUTILIZAÇÃO - 1.ª FASE</b> PAÇO DOS HENRIQUES	desenho n.º <b>A 026A</b>
 CÂMARA MUNICIPAL DE VIANA DO ALENTEJO	CONTEM <b>PROPOSTA</b> ESCADA / ELEVADOR - PLANTA PISO 0	escala: 1/100 data: ABRIL, 2015



NOTA: PARA EXECUÇÃO CONFIRMAR MEDIDAS EM OBRA  
TODOS OS ENCOSTOS EM PEDRA TÊM MANTA GEOTEXTIL

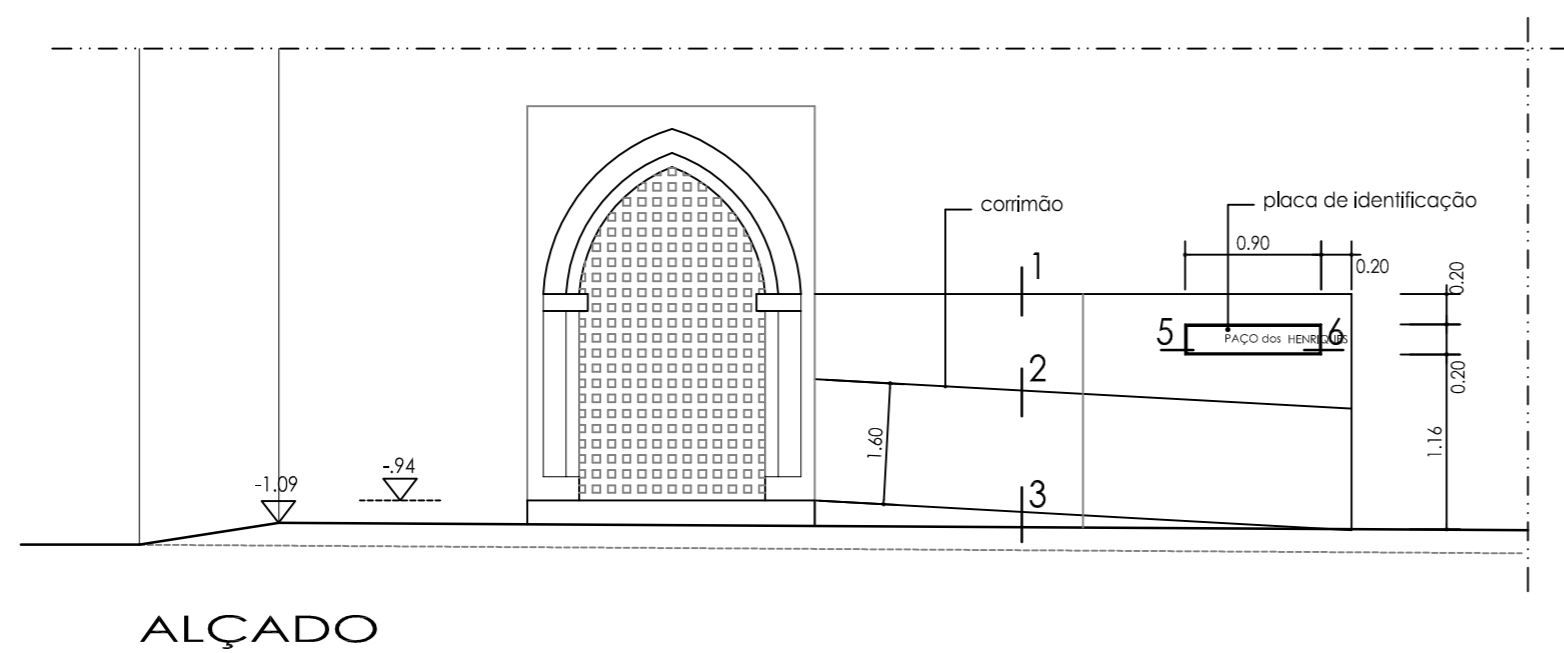
 <b>GOVERNO DE PORTUGAL</b> SECRETÁRIO DE ESTADO DA CULTURA Direcção Regional de Cultura do Alentejo	<b>PAÇO DOS HENRIQUES</b> CAPELA DE N.º S.ª DA CONCEIÇÃO E JARDINS ALCÁÇOVAS - VIANA DO ALENTEJO	PROC. N. ARQUIVO
	ESTUDO <b>PROJECTO DE REUTILIZAÇÃO - 1.ª FASE</b> PAÇO DOS HENRIQUES	desenho n.º <b>A 027A</b>
 CÂMARA MUNICIPAL DE VIANA DO ALENTEJO	CONTEM <b>PROPOSTA</b> ESCADA / ELEVADOR - PLANTA PISO INTERMÉDIO	escala: 1/100 data: ABRIL, 2015



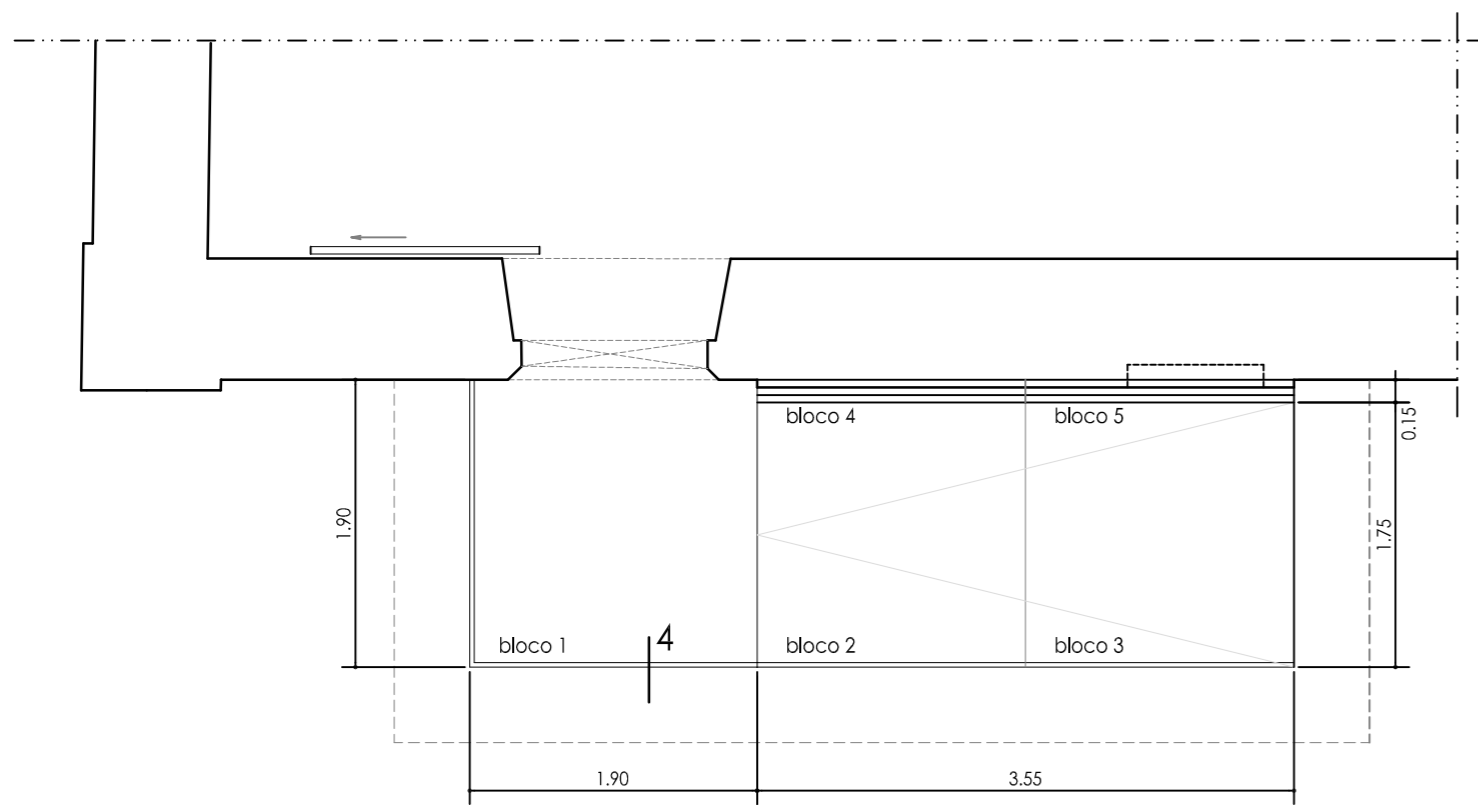
2/2

NOTA: PARA EXECUÇÃO CONFIRMAR MEDIDAS EM OBRA  
TODOS OS ENCOSTOS EM PEDRA TÊM MANTA GEOTEXTIL

 <b>GOVERNO DE PORTUGAL</b> SECRETÁRIO DE ESTADO DA CULTURA Direcção Regional de Cultura do Alentejo	<b>PAÇO DOS HENRIQUES</b> CAPELA DE N.º S.ª DA CONCEIÇÃO E JARDINS ALCÁÇOVAS - VIANA DO ALENTEJO	PROC.
	ESTUDO	desenho n.º
 <b>CÂMARA MUNICIPAL DE VIANA DO ALENTEJO</b>	<b>PROJECTO DE REUTILIZAÇÃO - 1.ª FASE</b> <b>PAÇO DOS HENRIQUES</b>	<b>A 028A</b>
	CONTEM	escala: 1/100
	<b>PROPOSTA</b> ESCADA / ELEVADOR - PLANTA PISO 2	data: ABRIL, 2015





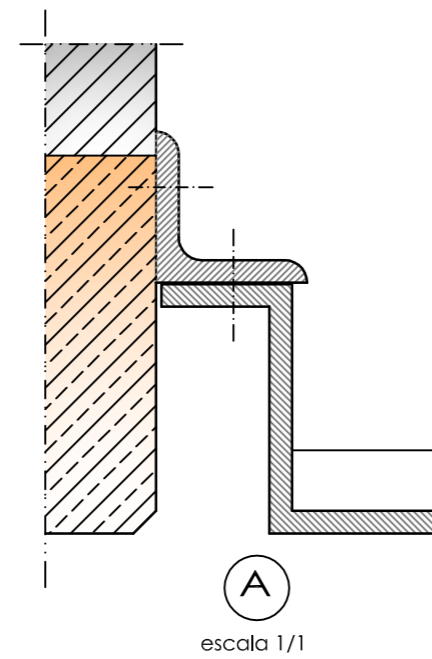
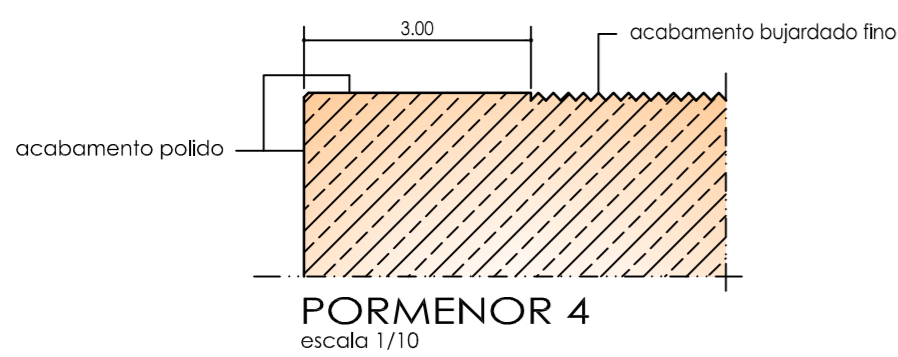
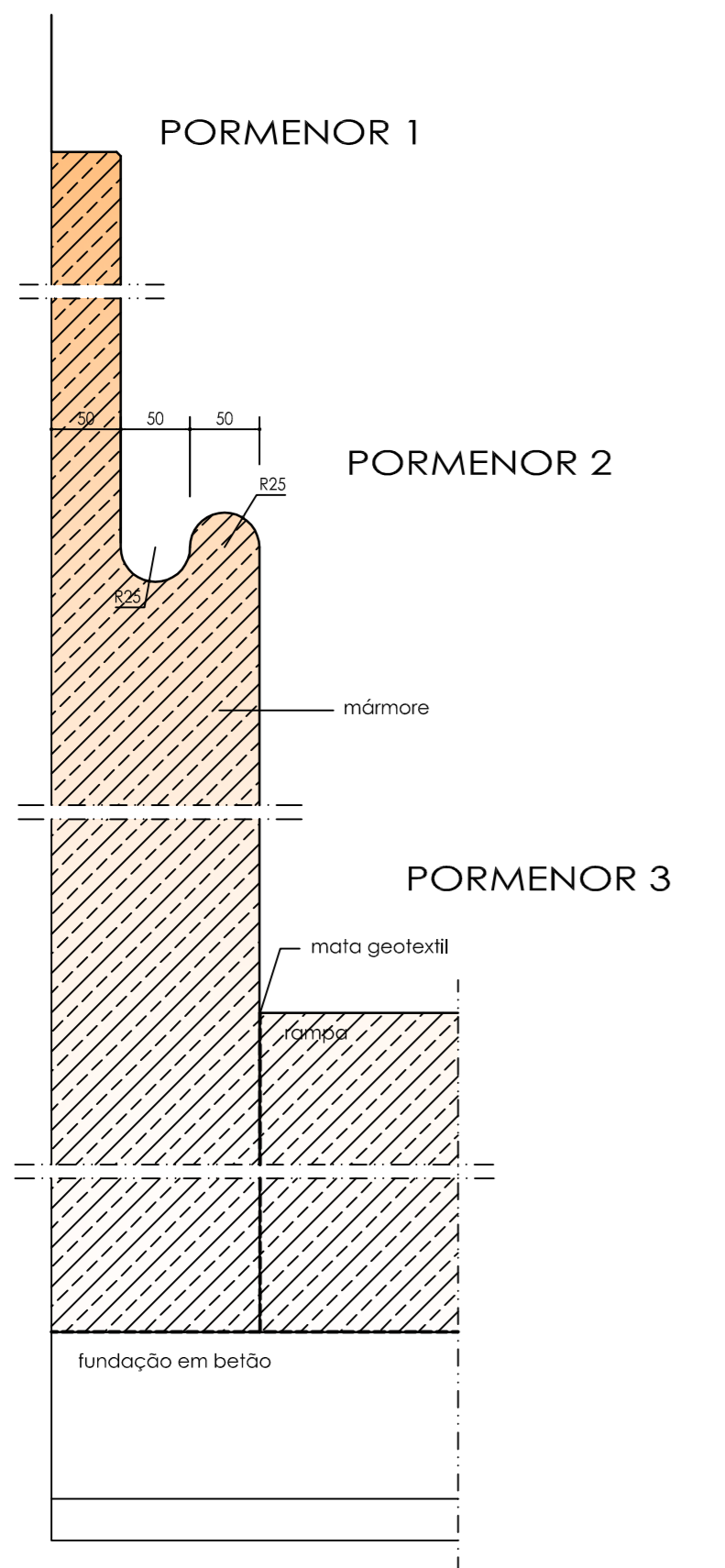
ALÇADO





PLANTA

NOTA: PARA EXECUÇÃO CONFIRMAR MEDIDAS EM OBRA

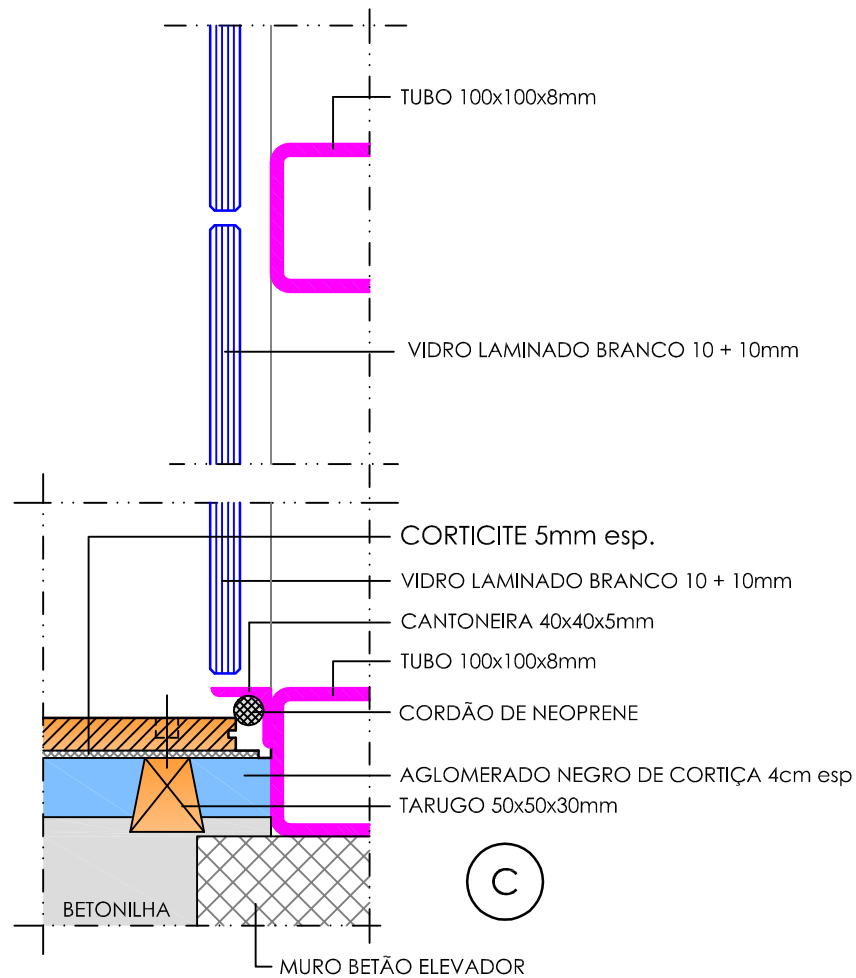
 <b>GOVERNO DE PORTUGAL</b> SECRETÁRIO DE ESTADO DA CULTURA Direcção Regional de Cultura do Alentejo	<b>PAÇO DOS HENRIQUES</b> CAPELA DE N.º S.ª DA CONCEIÇÃO E JARDINS ALCÁÇOVAS - VIANA DO ALENTEJO	PROC. N.º ARQUIVO
	ESTUDO PROJECTO DE REUTILIZAÇÃO - 1.ª FASE PAÇO DOS HENRIQUES	desenho n.º <b>A 052</b>
 CÂMARA MUNICIPAL DE VIANA DO ALENTEJO	CONTEM <b>PROPOSTA</b> ACESSO PRINCIPAL - PLANTA E ALÇADO	escala: 1/50
		data: ABRIL, 2015



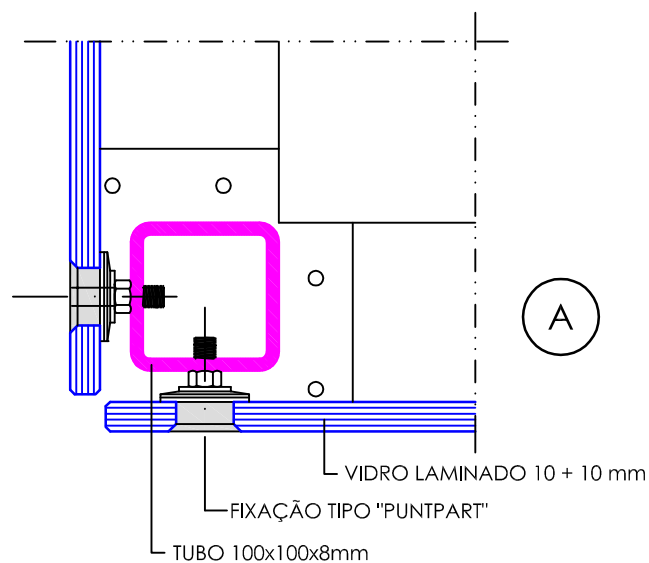
NOTA: PARA EXECUÇÃO CONFIRMAR MEDIDAS EM OBRA  
TODOS OS ENCOSTOS EM PEDRA TÊM MANTA GEOTEXTIL

 <b>GOVERNO DE PORTUGAL</b> SECRETÁRIO DE ESTADO DA CULTURA Direcção Regional de Cultura do Alentejo	PAÇO DOS HENRIQUES CAPELA DE N.º S.ª DA CONCEIÇÃO E JARDINS ALCÁCOVAS - VIANA DO ALENTEJO	PROC. N.º ARQUIVO
	ESTUDO PROJECTO DE REUTILIZAÇÃO - 1.ª FASE PAÇO DOS HENRIQUES	desenho n.º <b>A 053</b>
 CÂMARA MUNICIPAL DE VIANA DO ALENTEJO	CONTEM <b>PROPOSTA</b> ACESSO PRINCIPAL - PORMENORES	escala: 1/1 - 1/5 - 1/10
		data: ABRIL. 2015

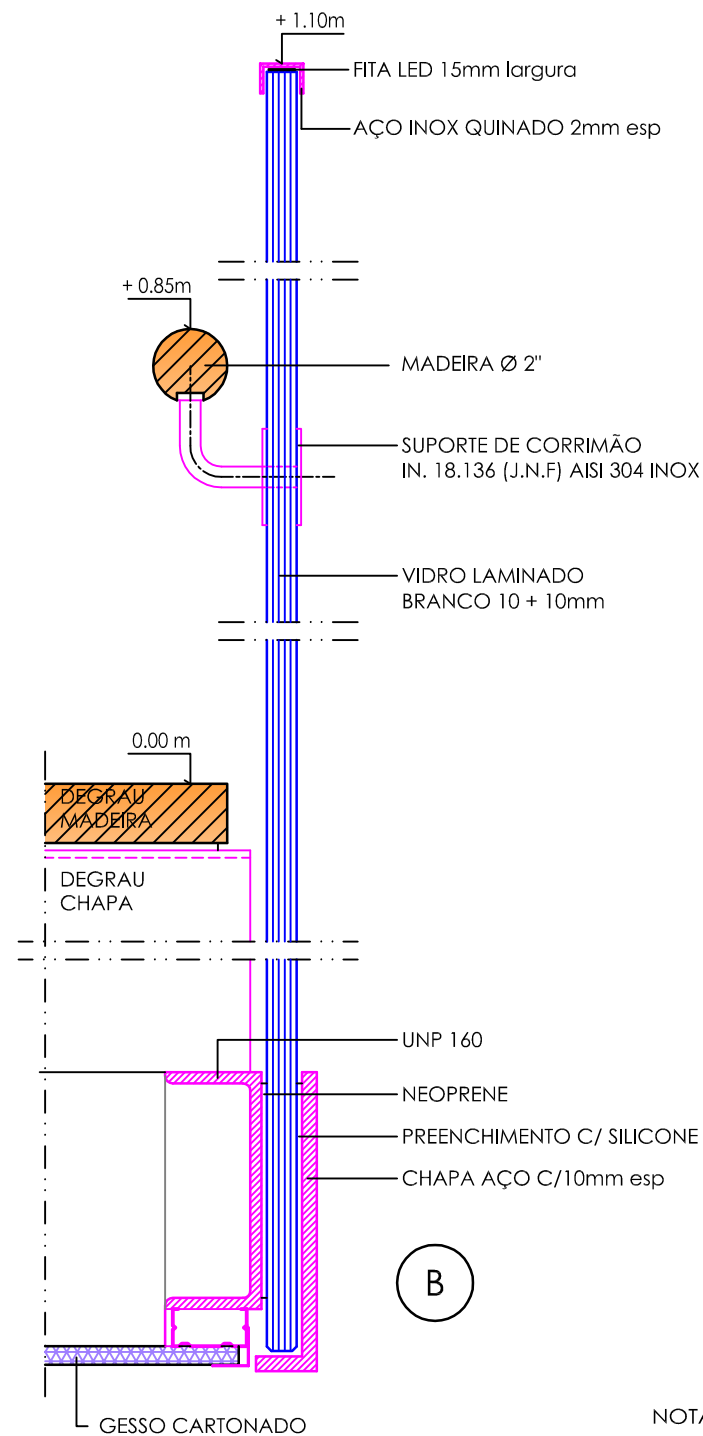




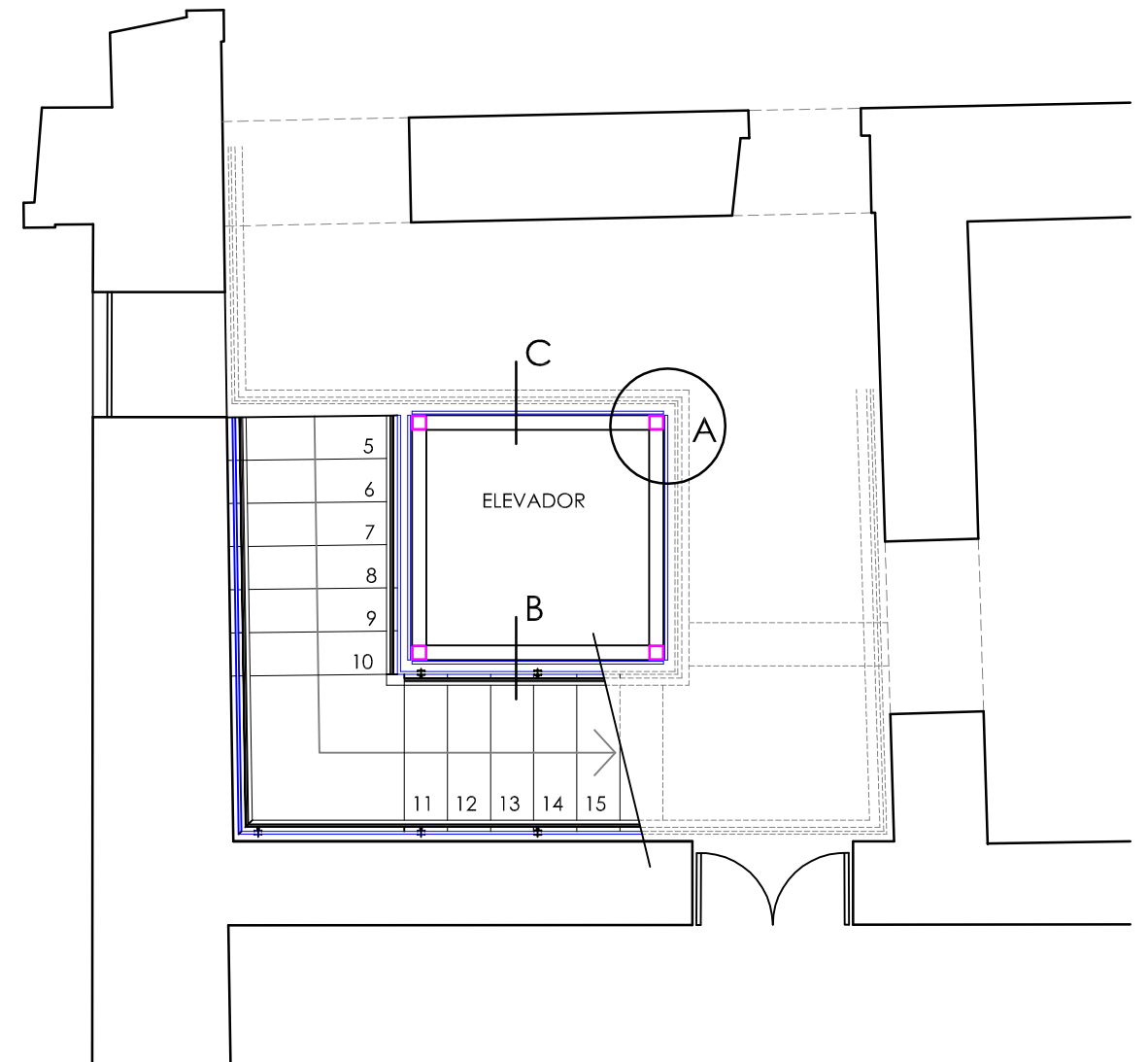
PORMENOR DO RODA-PÉ ELEVADOR





PORMENOR DA FIXAÇÃO DO VIDRO NO CANTO



PORMENOR DA GUARDA DA ESCADA



NOTA: PARA EXECUÇÃO CONFIRMAR MEDIDAS EM OBRA  
MEDIDAS EM MILIMETROS

 <b>GOVERNO DE PORTUGAL</b> SECRETÁRIO DE ESTADO DA CULTURA Direcção Regional de Cultura do Alentejo	PAÇO DOS HENRIQUES CAPELA DE N.º S.ª DA CONCEIÇÃO E JARDINS ALCÁÇOVAS - VIANA DO ALENTEJO	PROC. N.º ARQUIVO
	ESTUDO PROJECTO DE REUTILIZAÇÃO - 1.ª FASE PAÇO DOS HENRIQUES	desenho n.º <b>A 055</b>
 CÂMARA MUNICIPAL DE VIANA DO ALENTEJO	CONTEM <b>PROPOSTA</b> ESCADA / GUARDA / PORMENORES REVESTIMENTO / ELEVADOR - PORMENORES	escala: 1/5 - 1/10
		data: ABRIL, 2015