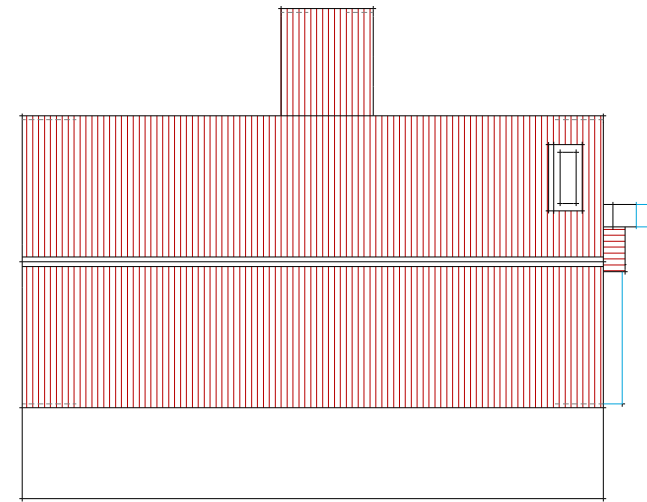
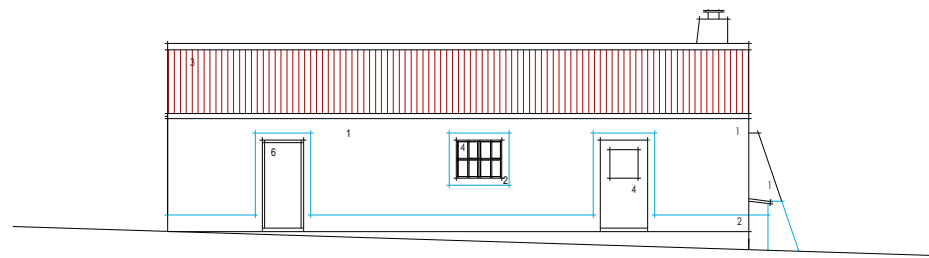


A. Pavimentos tijoleira cerâmica 30x30 B. Paredes interiores reboca fino pintado branco C. Azulejo branco 15x15 (casa de banho e zona da bancada na cozinha)
D. Tectos foro de madeira verniz mate

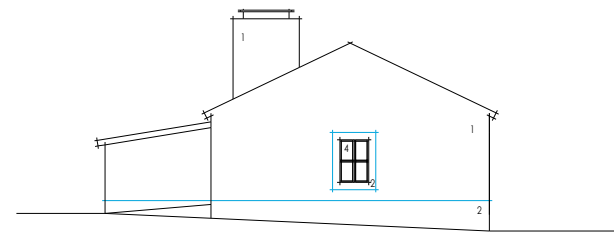
Planta do Piso



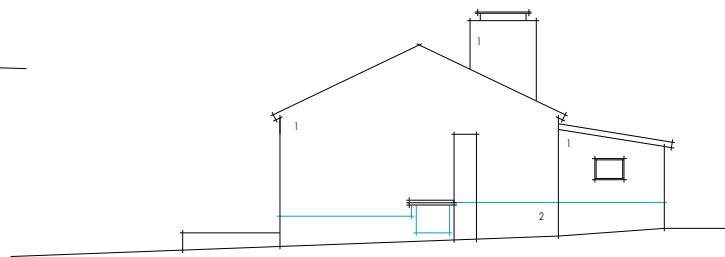
Planta da cobertura



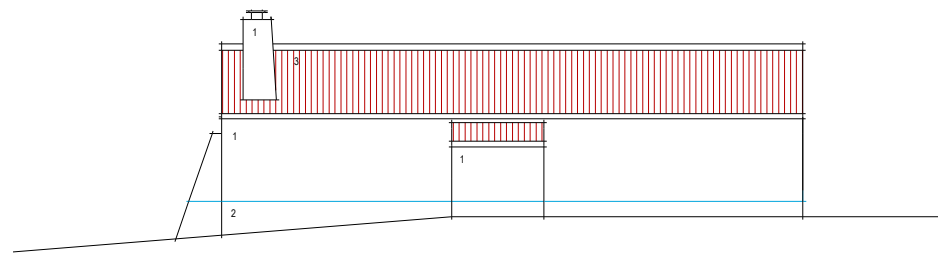
Alçado Frente



Alçado Lateral Esquerdo




Alçado Lateral Direito



Alçado Posterior



1. Reboco fino pintado - Branco 2. Reboco fino pintado - Azul 3. Telha de barro tipo Sol - Vermelha 4. Caixilharia de madeira pintada 5. Caixilharia de alumínio 6. Serralharia de ferro pintada

 MINISTÉRIO DA CULTURA DIRECÇÃO REGIONAL DE CULTURA DO ALENTEJO	EDIFÍCIO MIRÓBRIGA	PROC. N. ARQUIVO
	ESTUDO LEVANTAMENTO DA CASA DA BARRA AZUL	DESENHO N. 1
PROJECTO	CONTEM Plantas e alçados	ESCALA 1/100
DESENHOU joão esteves		DATA Mar. 2009