

1020mP

1000mP

980mP

960mP

940mP

920mP



- Citrinos
- ⊕ Caixa de visita
- ⊙ Caixa de águas
- Caixa
- ⊞ Válvula de seccionamento
- ▲ Estação
- 103.81 Cota de Soleira
- 103.82 Cota Altimétrica

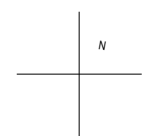
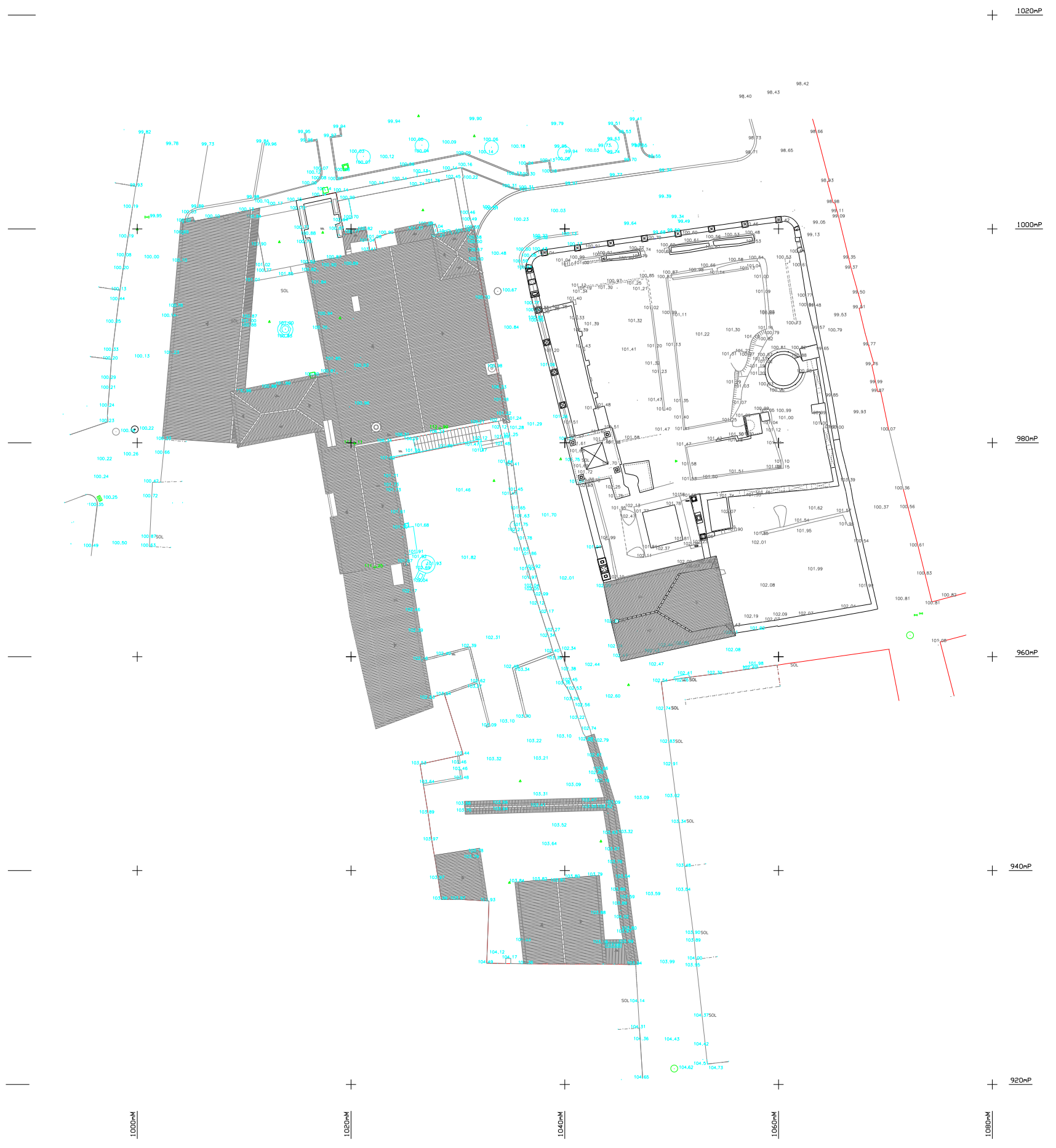
1:1000mM

1:1000mM

1:1000mM

1:1000mM

	PAÇO REAL DAS ALCAÇOVAS		Nº IPA 0713010008
	IMPLANTAÇÃO LEVANTAMENTO ARQUITECTÓNICO E TOPOGRÁFICO		desenho n. 1
	projectou	desenhou	data DEZ/2004

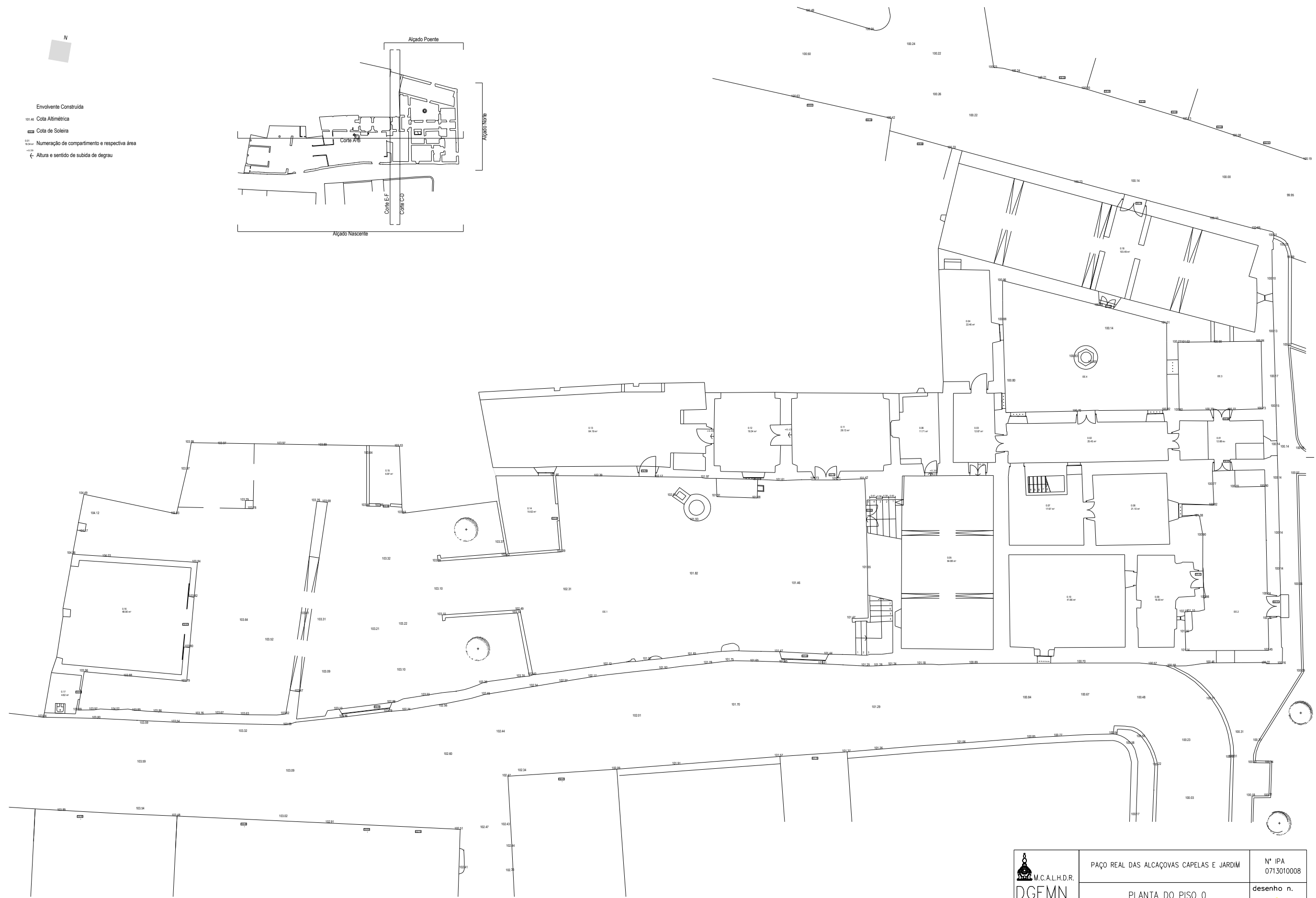
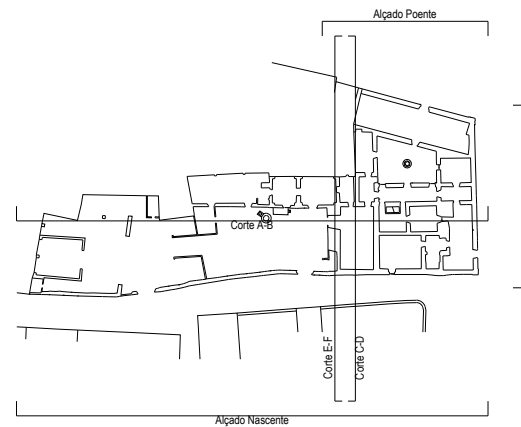


- Citrinos
- ⊙ Caixa de visita
- Caixa de águas
- Caixa
- ≡ Válvula de seccionamento
- △ Estação
- 101.41 Cota Altimétrica
- Cota ponto mais elevado do arco
- Cota muro e/ou telhado

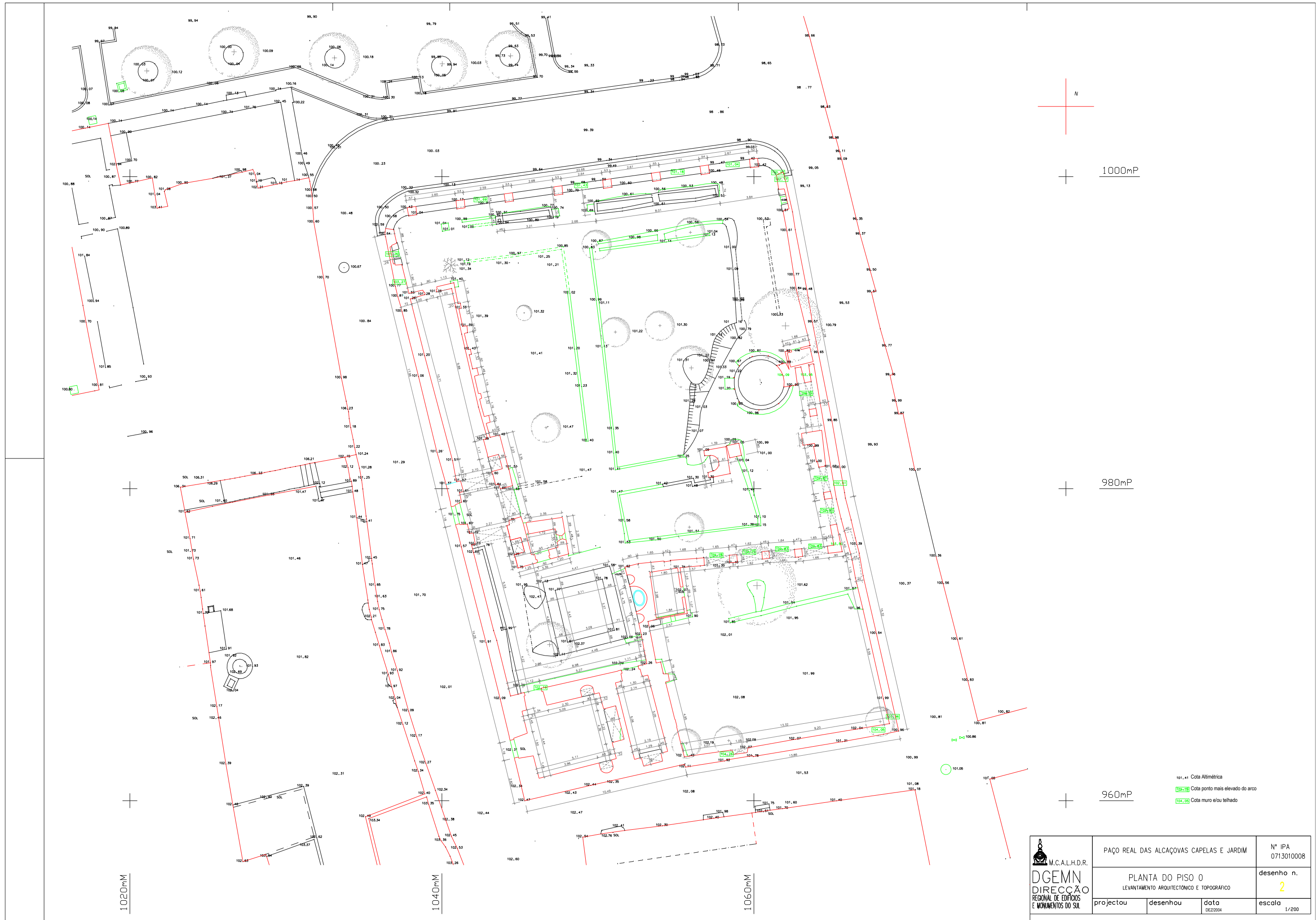
 M.C.A.L.H.D.R. DGEMN DIRECÇÃO REGIONAL DE EDIFÍCIOS E MONUMENTOS DO SUL	PAÇO REAL DAS ALÇAÇOVAS CAPELAS E JARDIM		Nº IPA 0713010008
	PLANTA DE IMPLANTAÇÃO LEVANTAMENTO ARQUITECTÓNICO E TOPOGRÁFICO		desenho n. 1
projectou	desenhou	data DEZ2004	escala 1/200




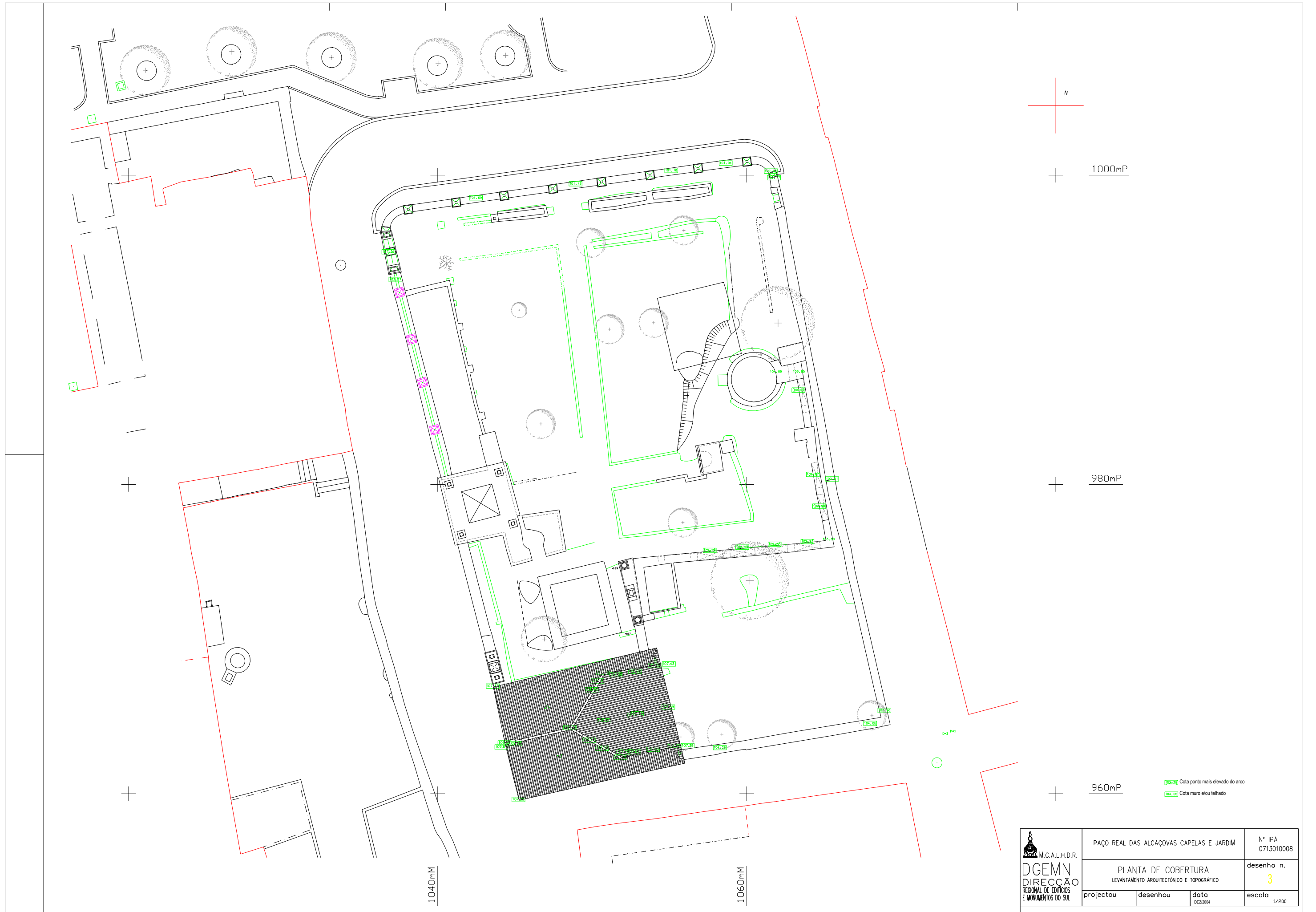
- Envolvente Construída
- 101.40 Cota Alimétrica
- 101.41 Cota de Soleira
- 101.42 Numeração de compartimento e respectiva área
- 101.43 Altura e sentido de subida de degrau



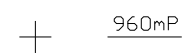
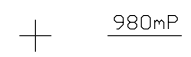
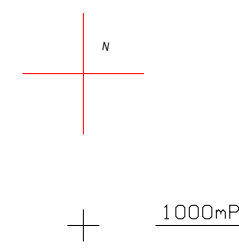
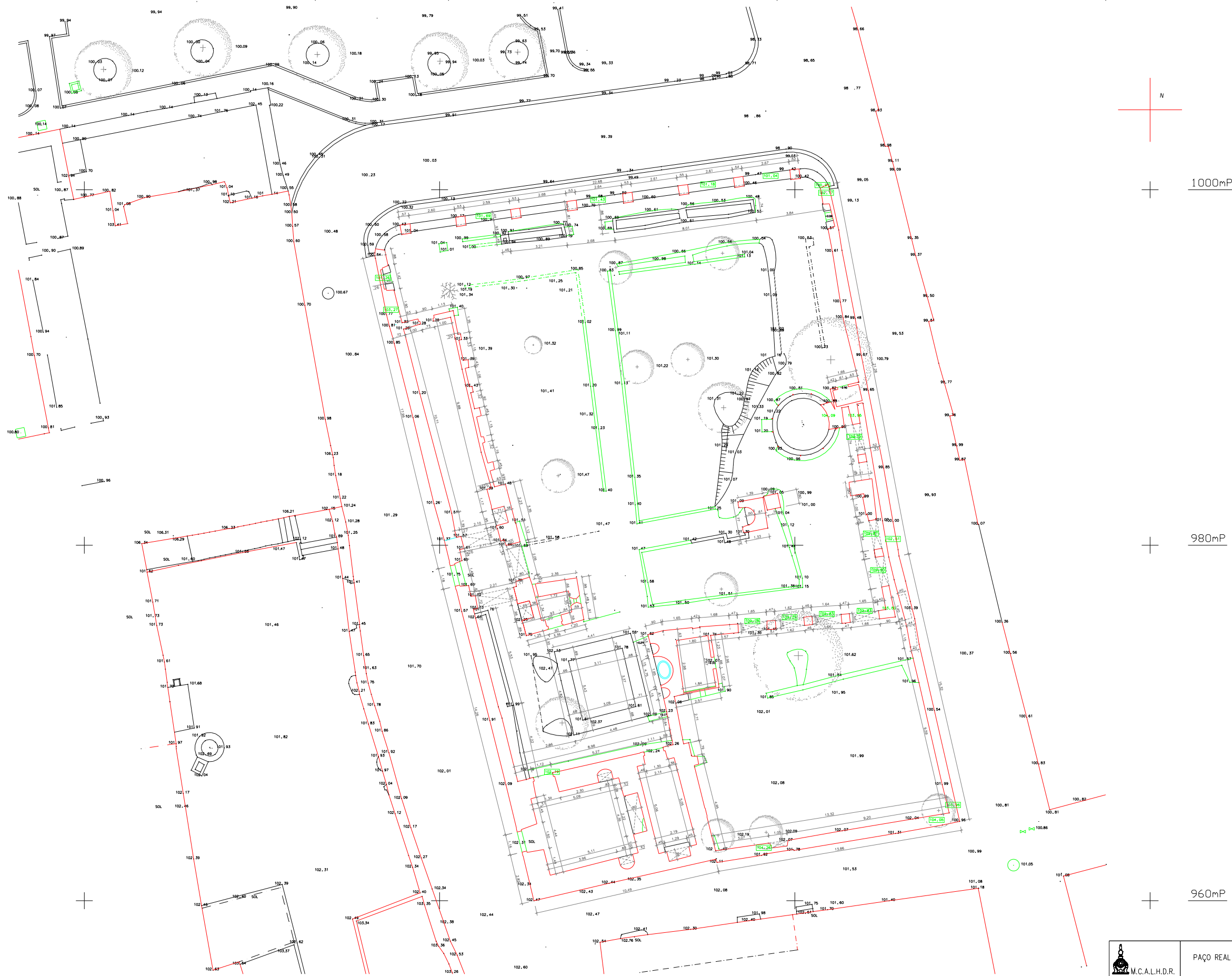
 M.C.A.L.H.D.R. DGEMN Direcção Regional de Edifícios e Monumentos do Sul	PAÇO REAL DAS ALÇAÇOVAS CAPELAS E JARDIM		N.º IPA 0713010008
	PLANTA DO PISO 0 LEVANTAMENTO ARQUITECTÓNICO E TOPOGRÁFICO		desenho n. 2
projectou	desenhou	data DEZ/2004	escala 1/100



	PAÇO REAL DAS ALÇAÇOVAS CAPELAS E JARDIM		Nº IPA 0713010008
	PLANTA DO PISO 0 LEVANTAMENTO ARQUITECTÓNICO E TOPOGRÁFICO		desenho n. 2
projectou	desenhou	data DEZ2004	escala 1/200

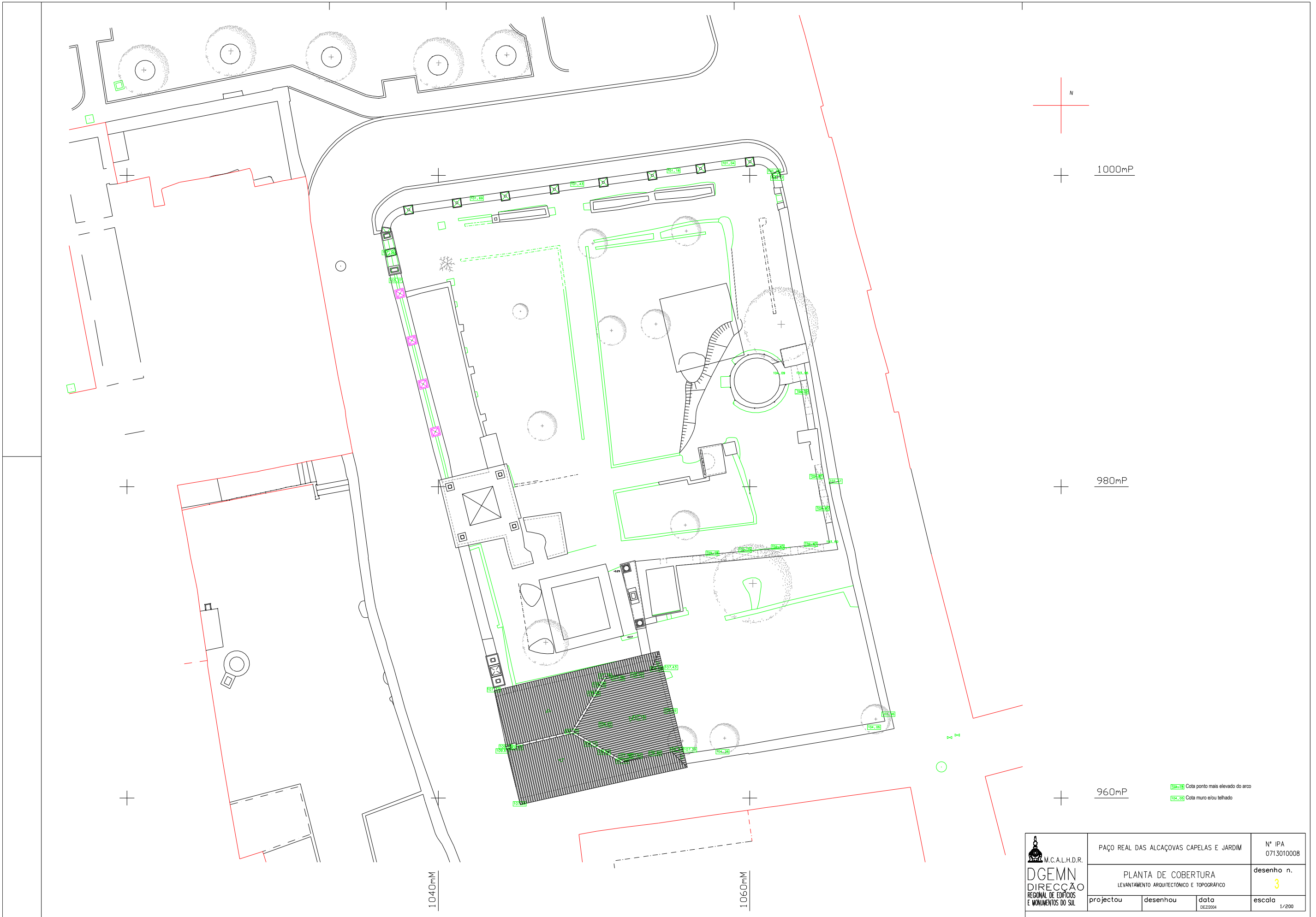



 M.C.A.L.H.D.R. DGEMN DIRECÇÃO REGIONAL DE EDIFÍCIOS E MONUMENTOS DO SUL	PAÇO REAL DAS ALÇAÇOVAS CAPELAS E JARDIM		Nº IPA 0713010008
	PLANTA DE COBERTURA LEVANTAMENTO ARQUITECTÓNICO E TOPOGRÁFICO		desenho n. 3
projectou	desenhou	data DEZ2004	escala 1/200

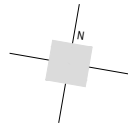


- 101.41 Cota Altimétrica
- 102.30 Cota ponto mais elevado do arco
- 104.20 Cota muro e/ou toldado

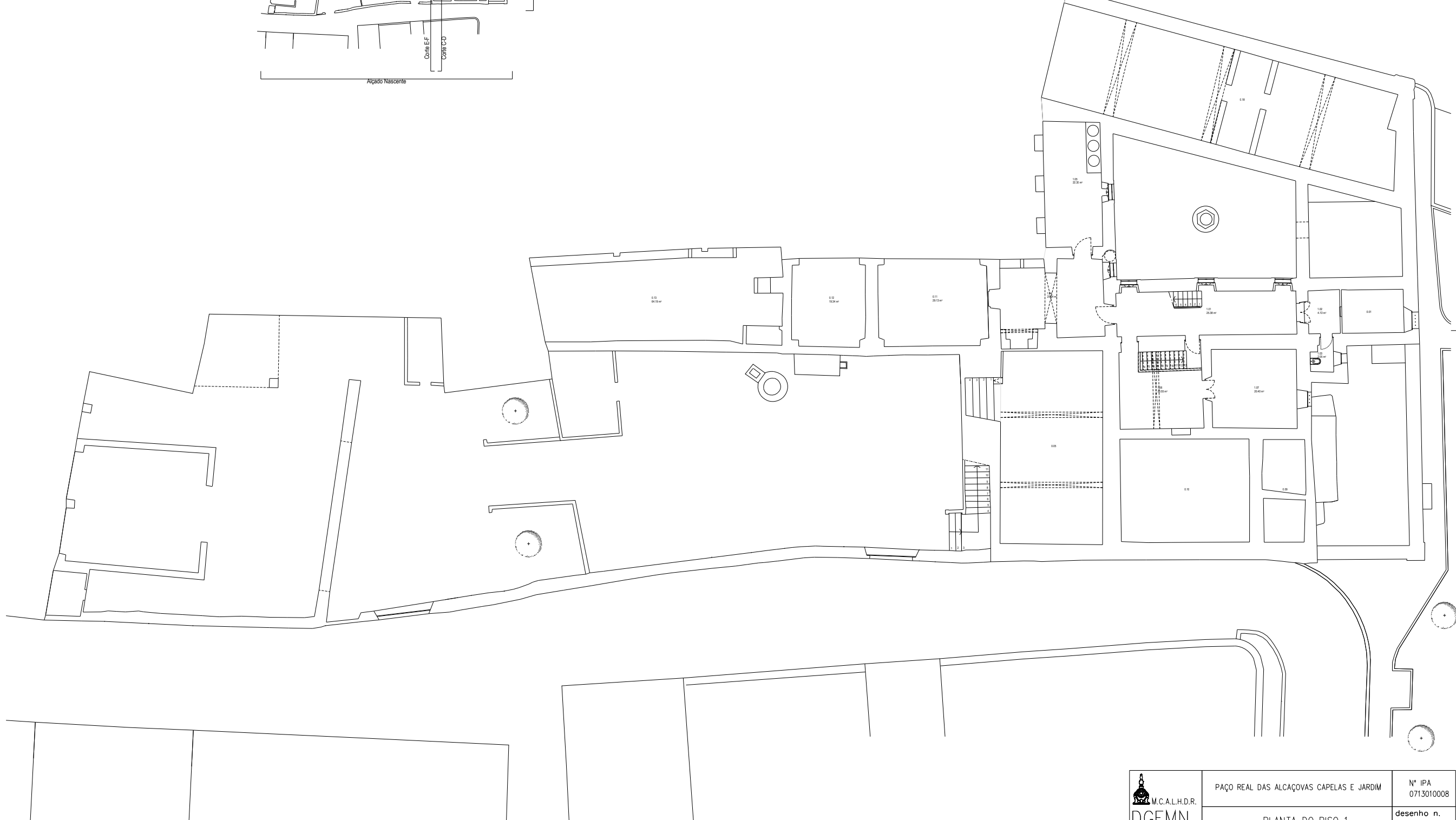
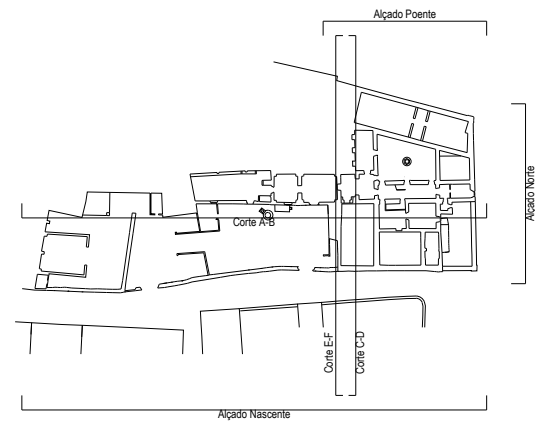
	PAÇO REAL DAS ALÇAÇOVAS CAPELAS E JARDIM		Nº IPA 0713010008
	PLANTA DO PISO 0 LEVANTAMENTO ARQUITECTÓNICO E TOPOGRÁFICO		desenho n. 2
projectou	desenhou	data 16/2/2004	escala 1/200



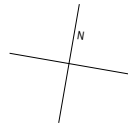
 M.C.A.L.H.D.R. DGEMN Direcção Regional de Edifícios e Monumentos do Sul	PAÇO REAL DAS ALCAÇOVAS CAPELAS E JARDIM	Nº IPA 0713010008
	PLANTA DE COBERTURA LEVANTAMENTO ARQUITECTÓNICO E TOPOGRÁFICO	
projectou	desenhou	data 16/2/2004
desenho n. 3		escala 1/200








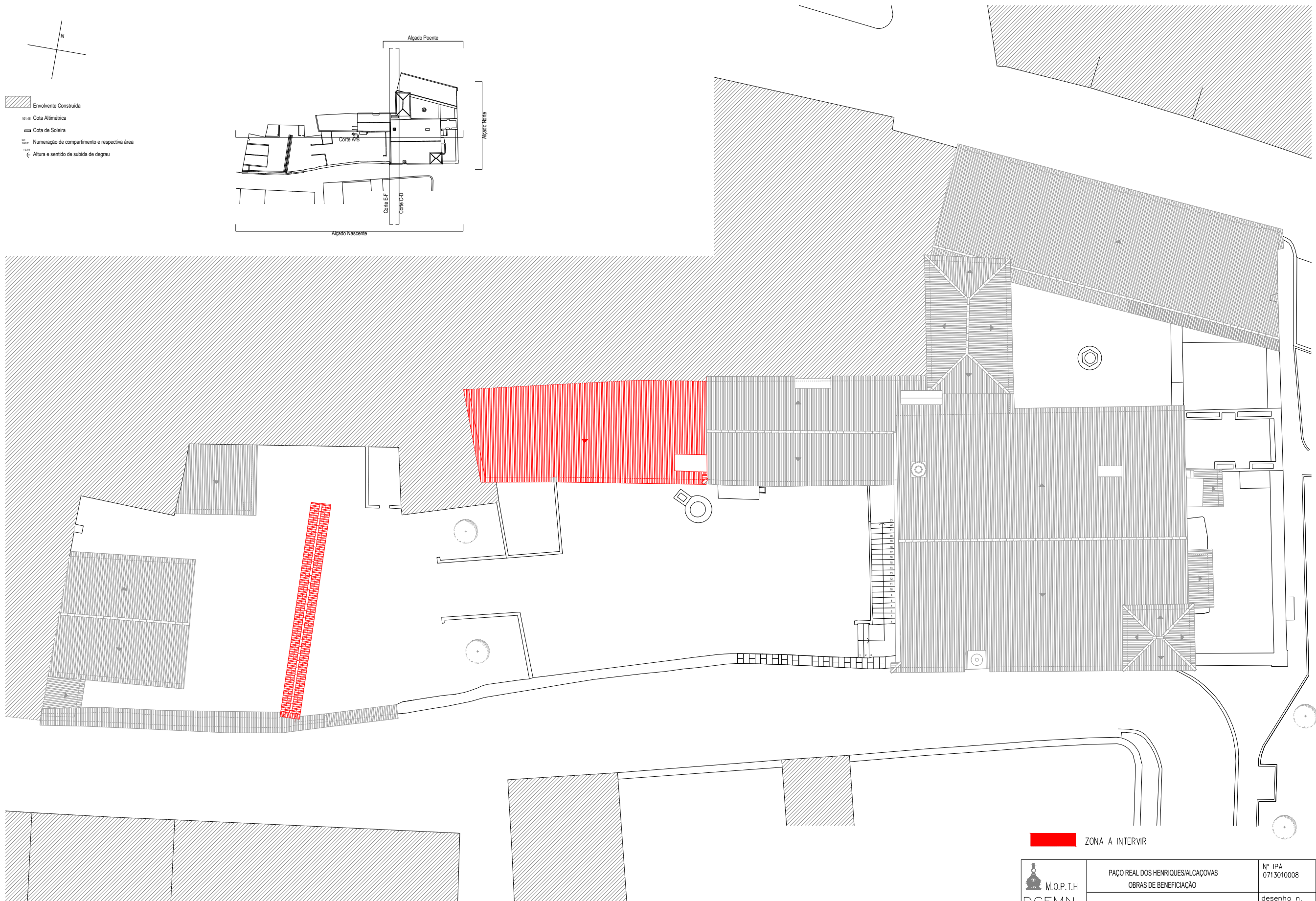
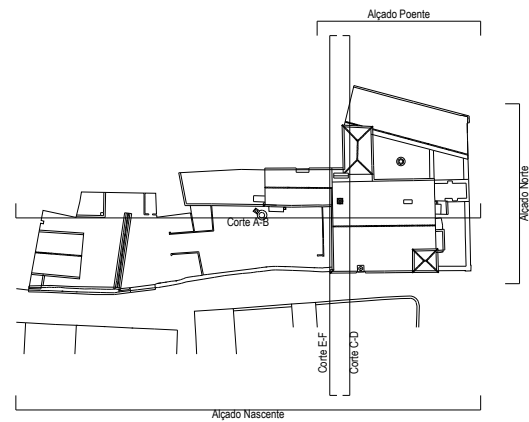
- Envolvente Construída
- 101.48 Cota Altimétrica
- Cota de Soleira
- 101.50-101.52 Numeração de compartimento e respectiva área
- 101.50 Altura e sentido de subida de degrau




 M.C.A.L.H.D.R. DGEMN DIRECÇÃO REGIONAL DE EDIFÍCIOS E MONUMENTOS DO SUL	PAÇO REAL DAS ALÇAÇOVAS CAPELAS E JARDIM		Nº IPA 0713010008
	PLANTA DO PISO 1 LEVANTAMENTO ARQUITECTÓNICO E TOPOGRÁFICO		desenho n. 3
	projectou	desenhou	data DEZ/2004

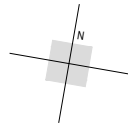




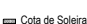
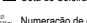
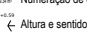
-  Envolvente Construída
-  101.48 Cota Altimétrica
-  Cota de Soleira
-  101.48 Numeração de compartimento e respectiva área
-  101.50 Altura e sentido de subida de degrau

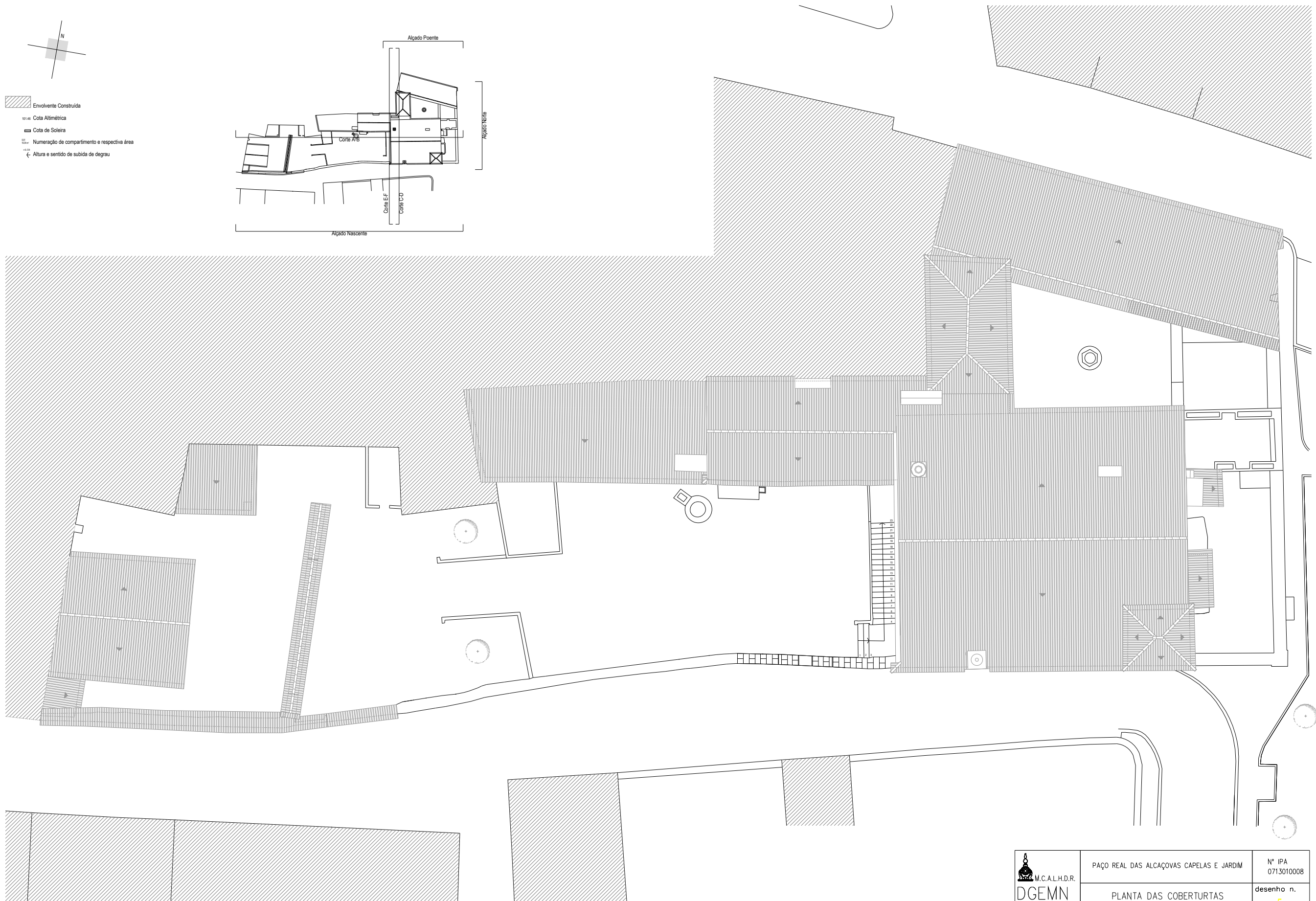
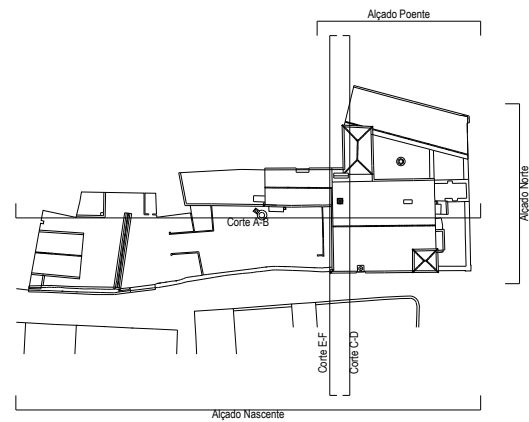



 ZONA A INTERVIR

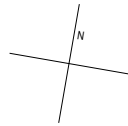
	PAÇO REAL DOS HENRIQUES/ALCAÇOVAS OBRAS DE BENEFICIAÇÃO		N.º IPA 0713010008
	PLANTA DAS COBERTURAS		desenho n. 02
projectou	desenhou	data Maio 2004	escala 1/100



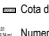
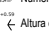



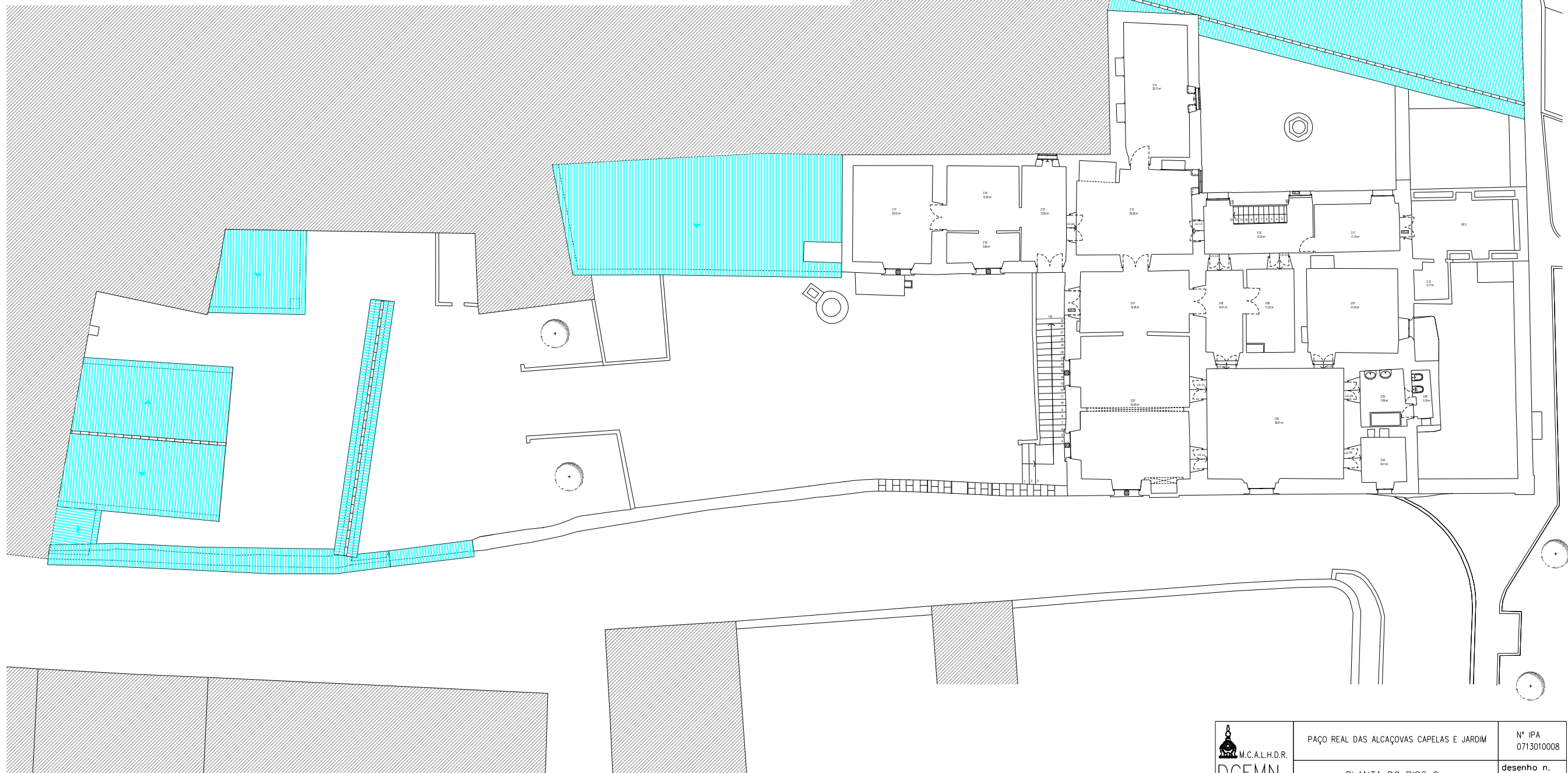
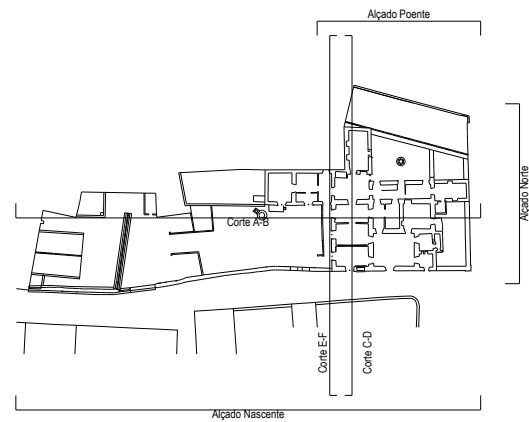
-  Envelope Construída
-  101.48 Cota Altimétrica
-  Cota de Soleira
-  101.00 Numeração de compartimento e respectiva área
-  14.00 Altura e sentido de subida de degrau



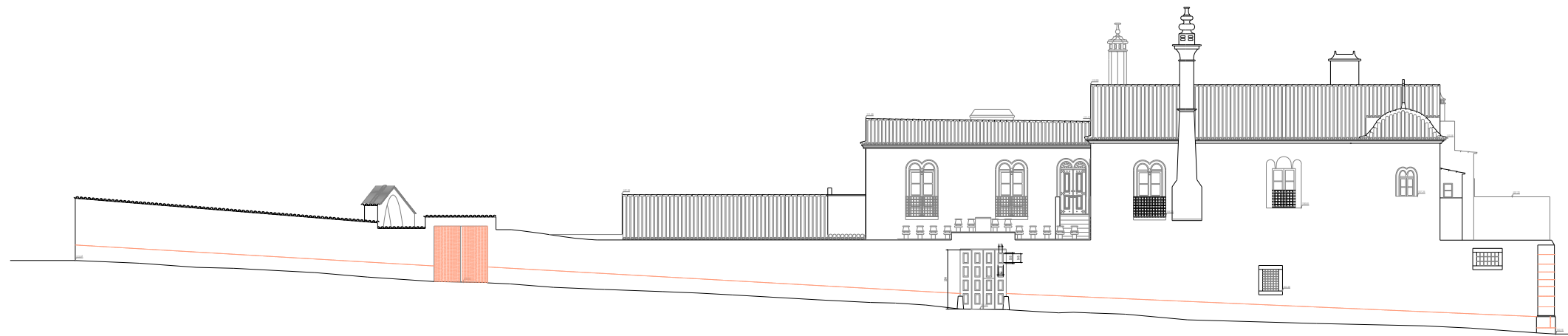
 M.C.A.L.H.D.R. DIRECÇÃO REGIONAL DE EDIFÍCIOS E MONUMENTOS DO SUL	PAÇO REAL DAS ALCAÇOVAS CAPELAS E JARDIM		Nº IPA 0713010008
	PLANTA DAS COBERTURAS LEVANTAMENTO ARQUITECTÓNICO E TOPOGRÁFICO		desenho n. 5
	projectou	desenhou	data DEZ/2004



-  Envolvente Construída
-  02.148 Cota Altimétrica
-  Cota de Soleira
-  02.044 Numeração de compartimento e respectiva área
-  04.020 Altura e sentido de subida de degrau



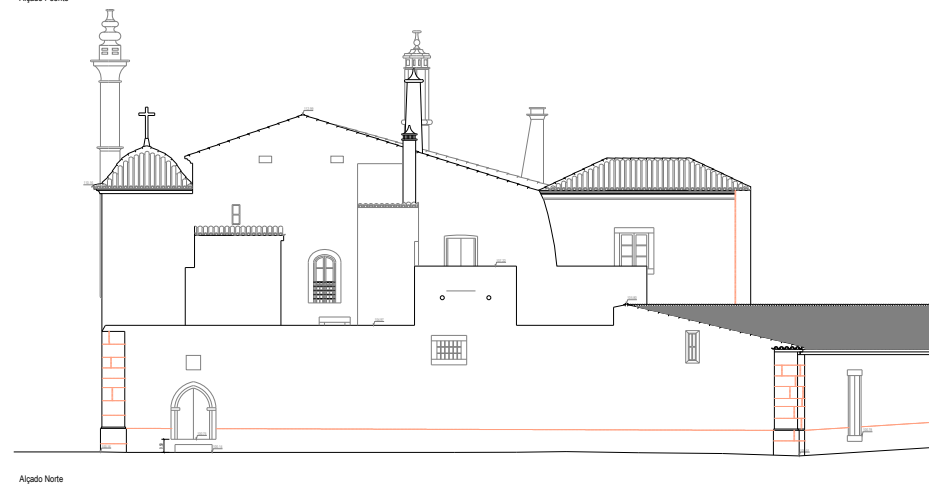
PAÇO REAL DAS ALÇAÇOVAS CAPELAS E JARDIM			Nº IPA 0713010008
PLANTA DO PISO 2 LEVANTAMENTO ARQUITECTÓNICO E TOPOGRÁFICO			desenho n. 4
projecto	desenhou	data DEZ2004	escala 1/100



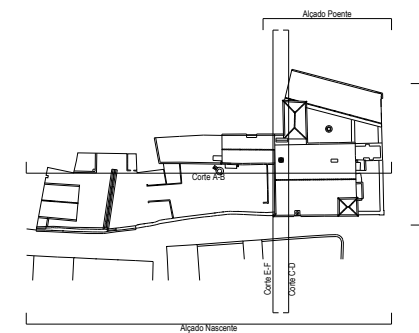
Algado Nascente




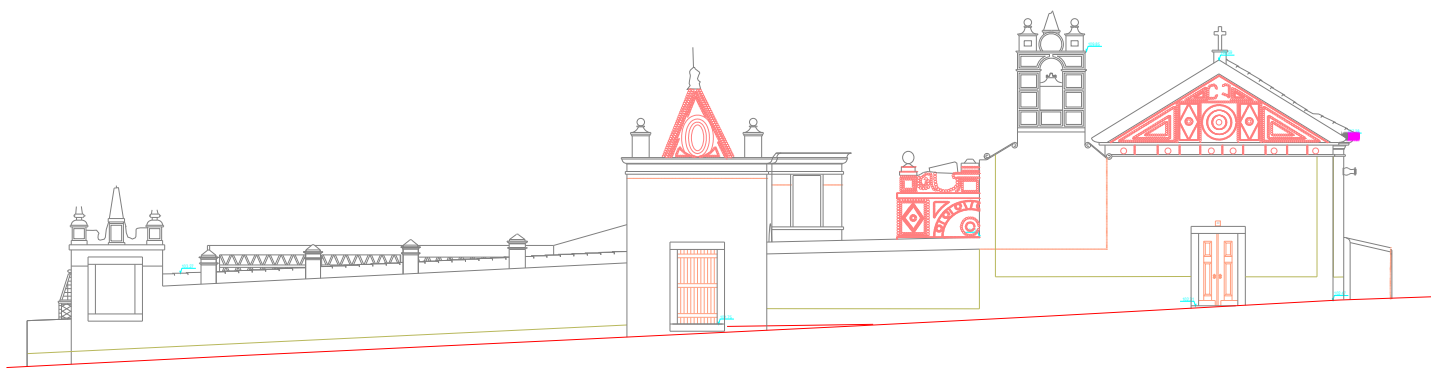
Algado Poente



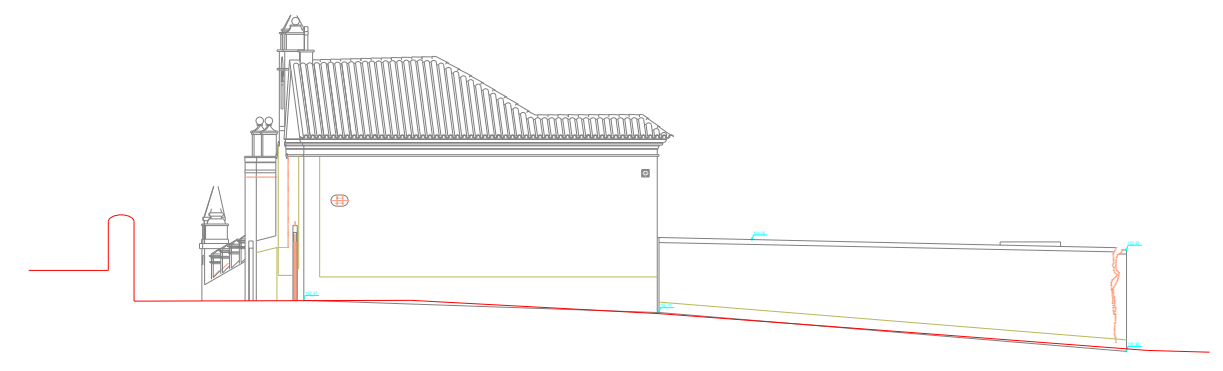
Algado Norte



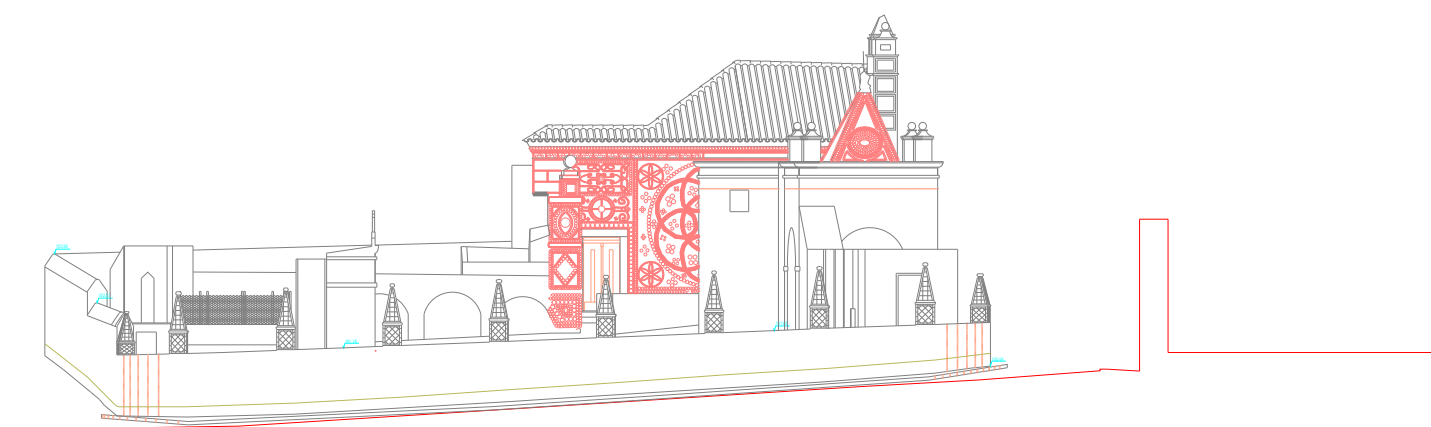
 M.C.A.L.H.D.R. DGEMN Direcção Regional de Edifícios e Monumentos do Sul	PAÇO REAL DAS ALCAÇOVAS CAPELAS E JARDIM	N.º IPA 071.501.0008
	ALÇADOS LEVANTAMENTO ARQUITECTÓNICO E TOPOGRÁFICO	desenho n. 6
projectou	desenhou	data 08/2004
		escala 1/100



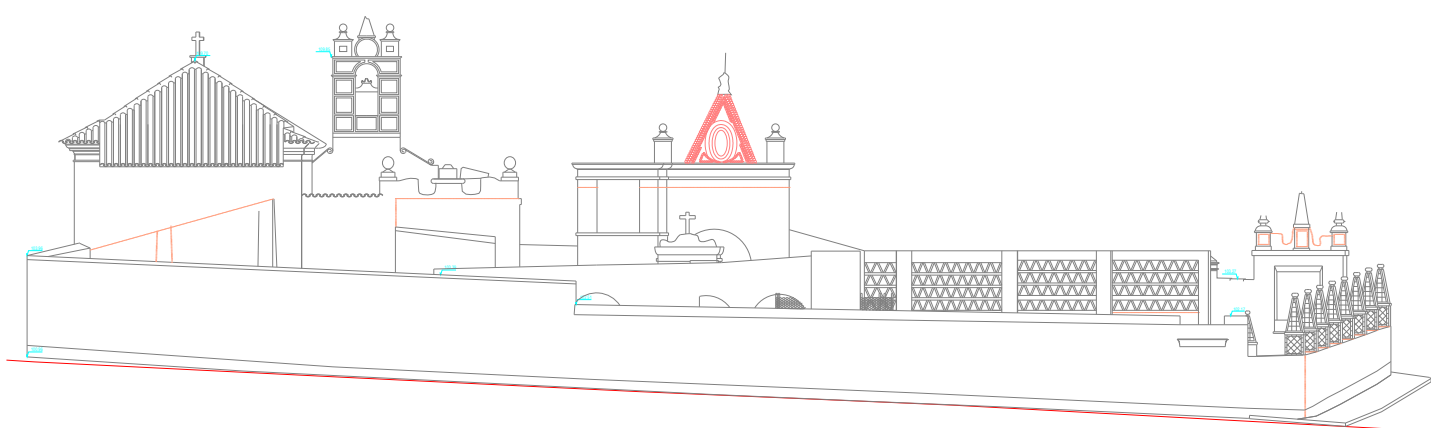
Alçado Poente



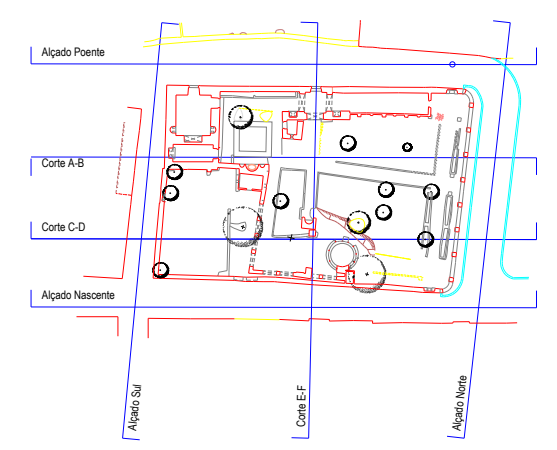
Alçado Sul

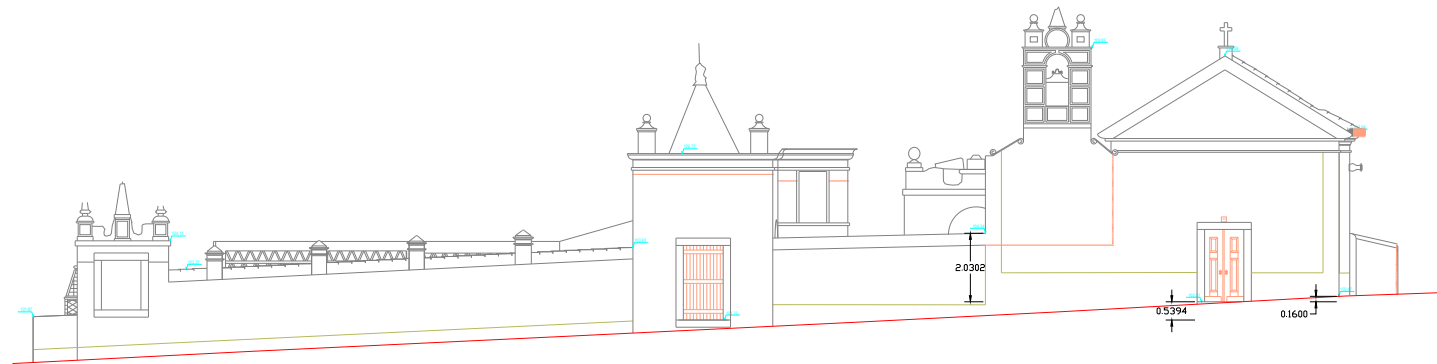


Alçado Norte

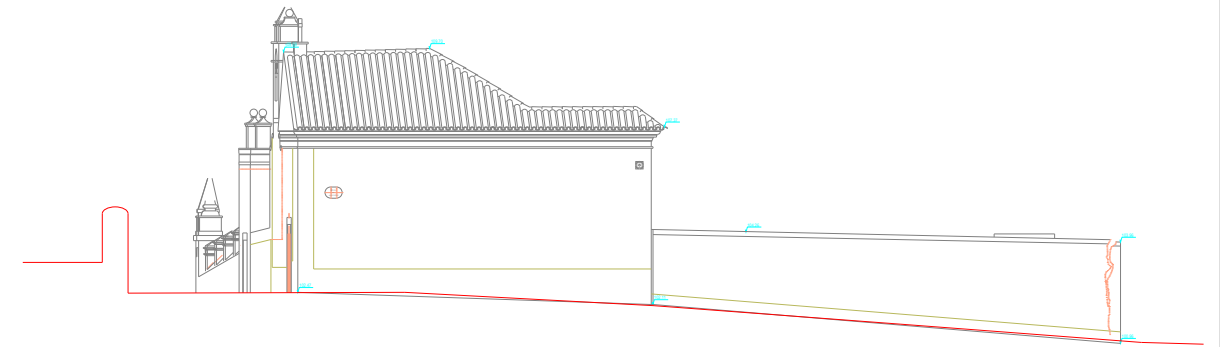


Alçado Nascente

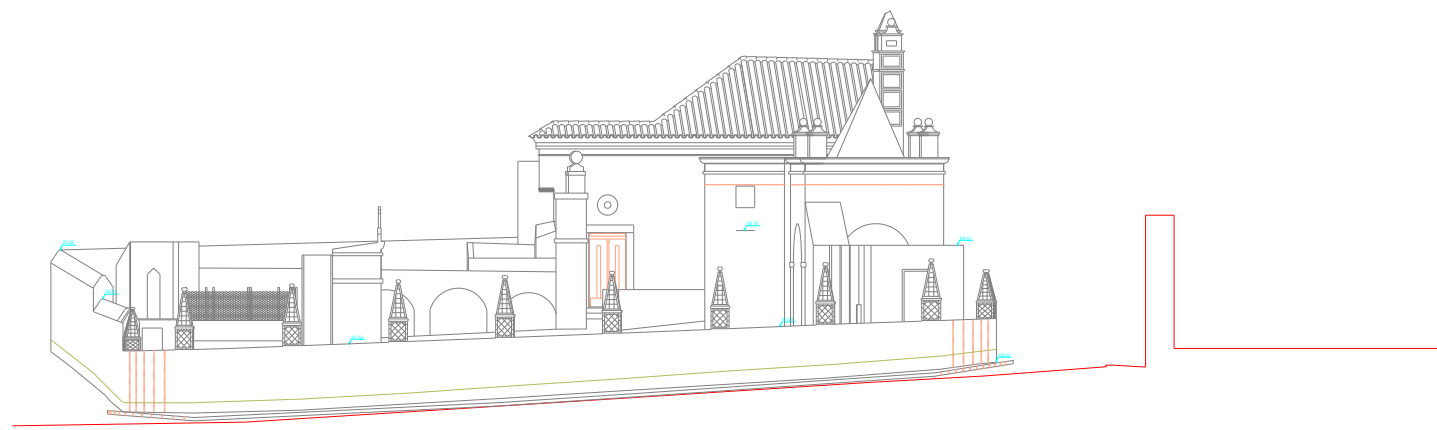




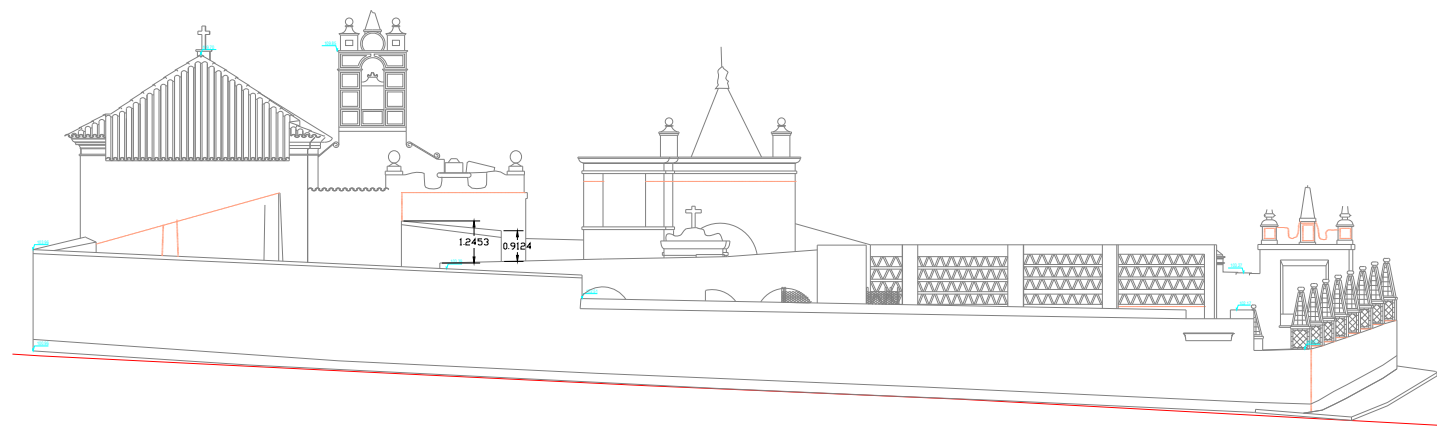
Alçado Poente



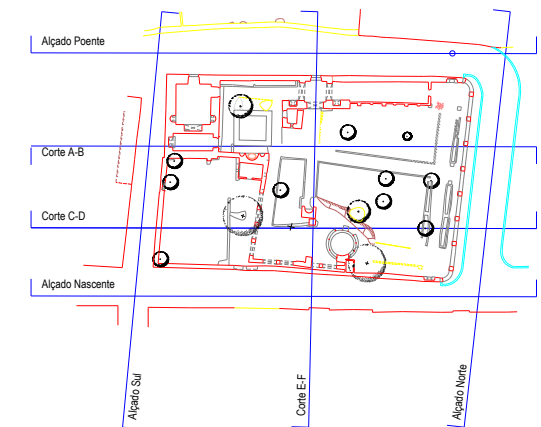
Alçado Sul




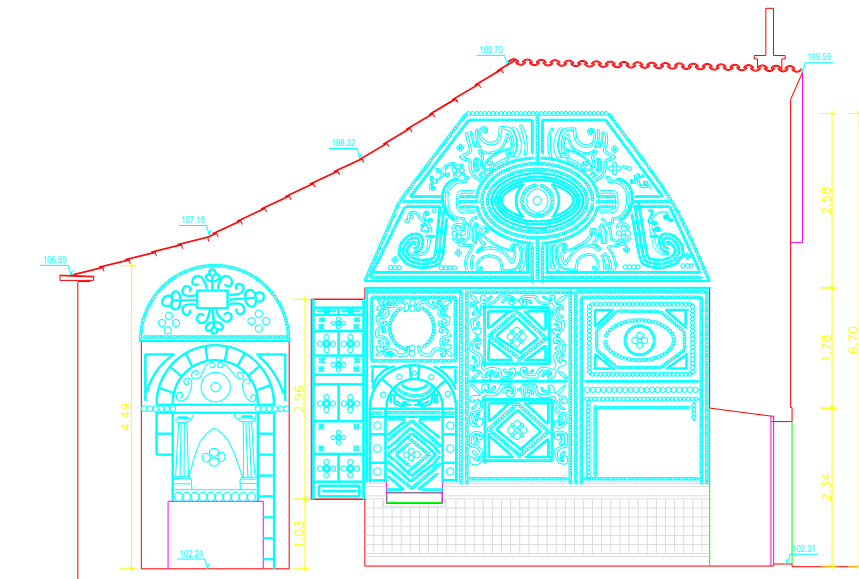
Alçado Norte



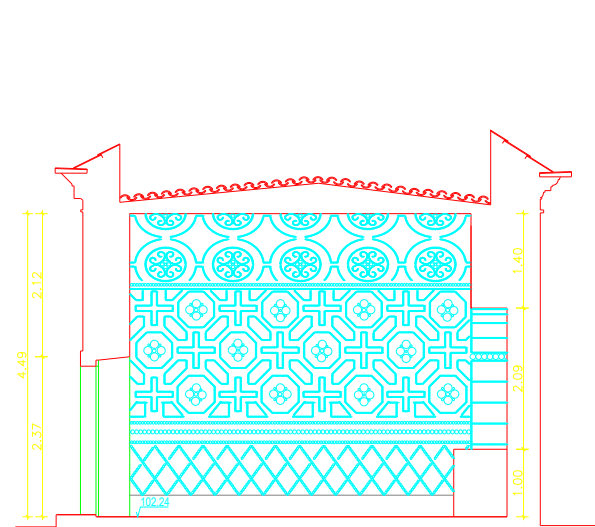
Alçado Nascente



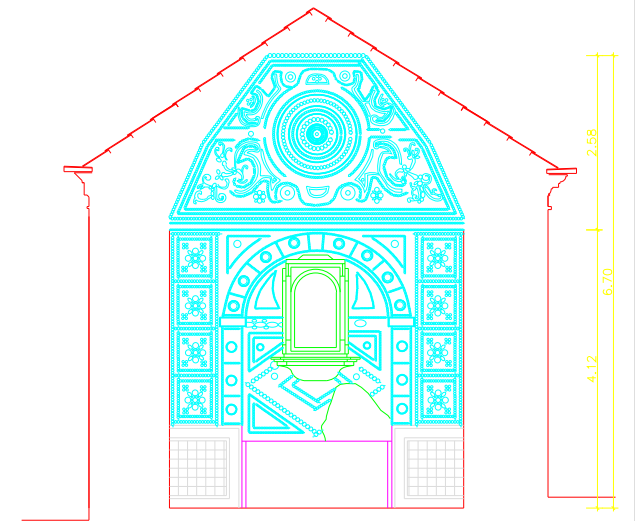
	PAÇO REAL DAS ALÇAÇOVAS CAPELAS E JARDIM	N.º IPA 0713010008
	ALÇADOS LEVANTAMENTO ARQUITECTÓNICO E TOPOGRÁFICO	desenho n. 4
projectou	desenhou	data 02/2004
		escala 1/200



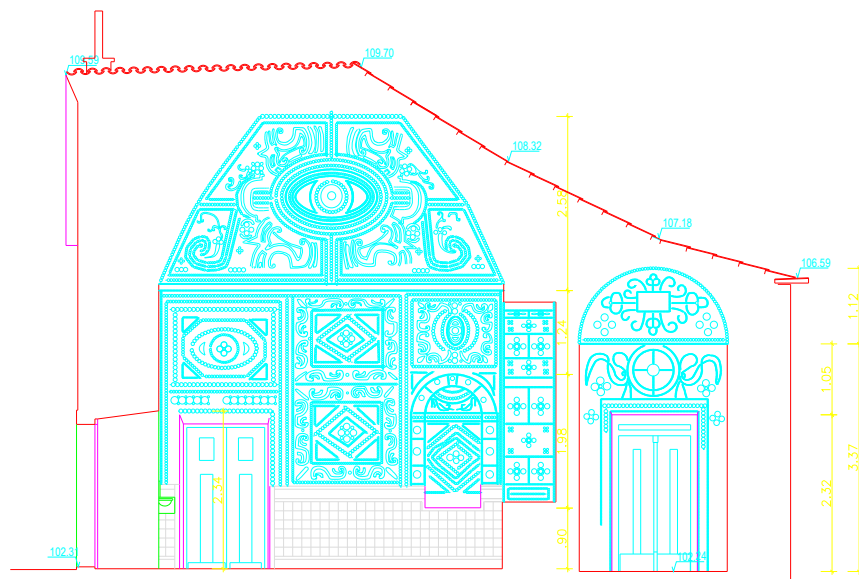
Corte G-H



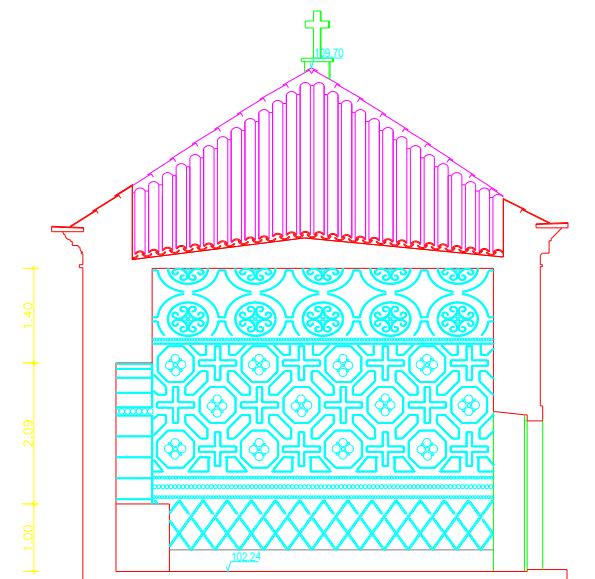
Corte L-M



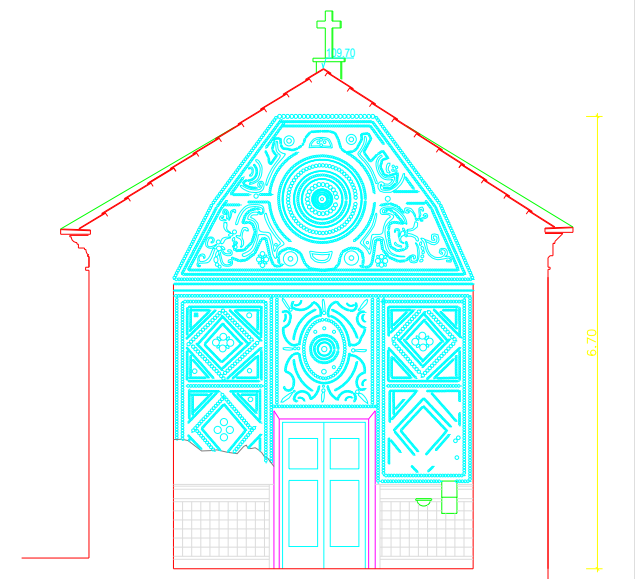
Corte P-Q



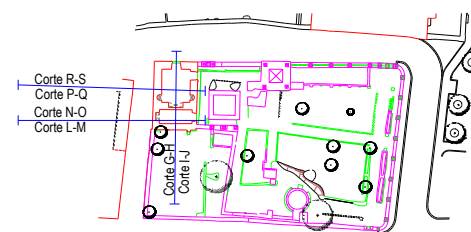
Corte I-J




Corte N-O



Corte R-S



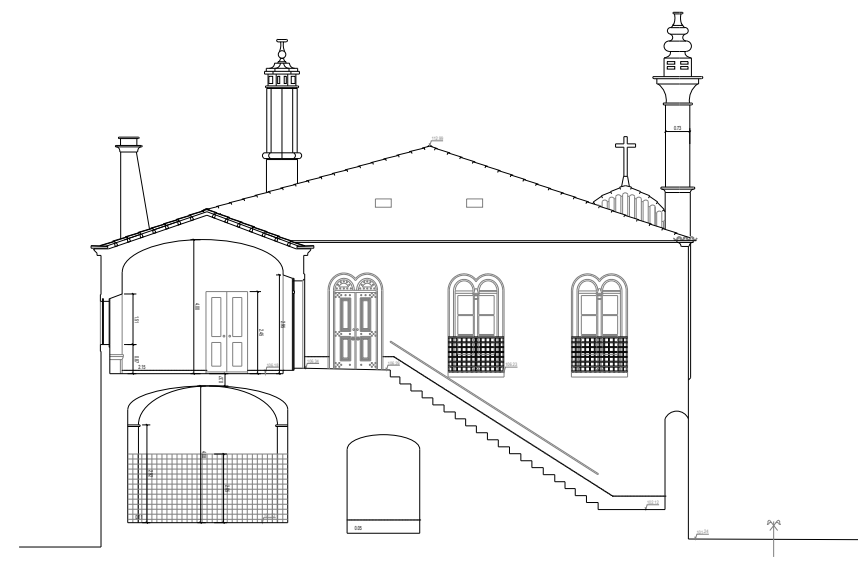
	PAÇO REAL DAS ALÇAÇOVAS CAPELAS E JARDIM	N.º IPA 0713010008
	CORTES – CAPELAS LEVANTAMENTO ARQUITECTÓNICO E TOPOGRÁFICO	
projectou	desenho	data 02/2004
desenho n. 6		escala 1/50



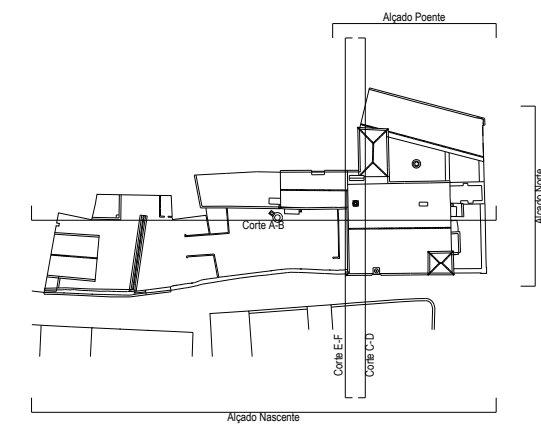
Corte A-B



Corte C-D



Corte E-F



	PAÇO REAL DAS ALÇAÇOVAS CAPELAS E JARDIM	N.º IPA 0713010008
	CORTES LEVANTAMENTO ARQUITECTÓNICO E TOPOGRÁFICO	
	projectou	desenhou
		desenho n. 7
		escala 1/100

