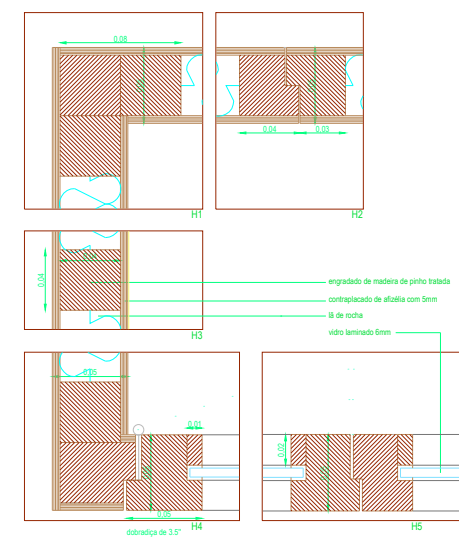
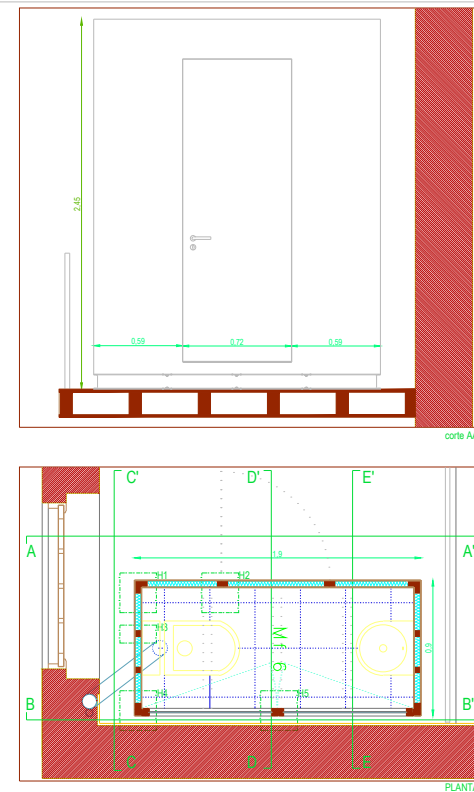
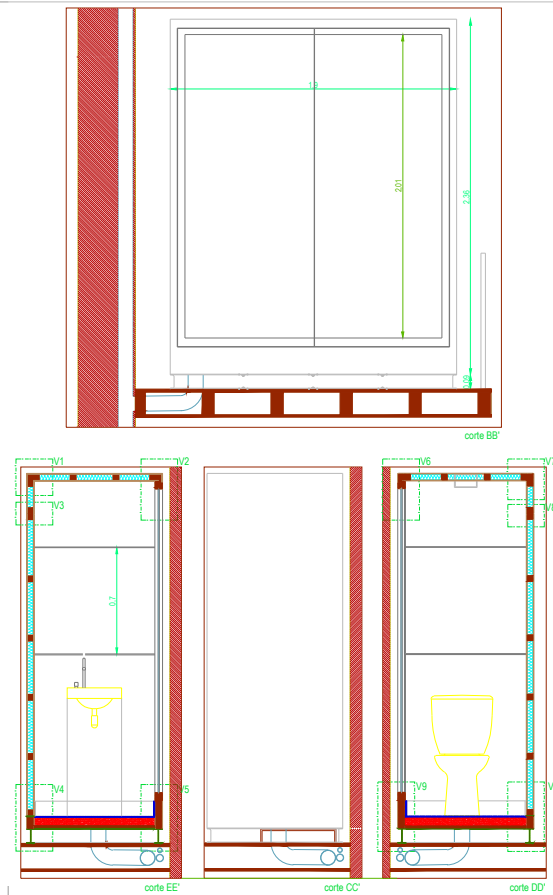
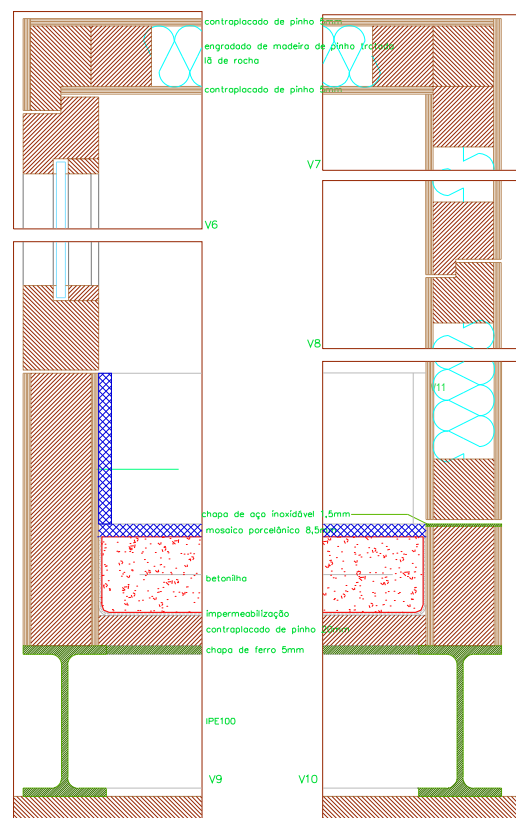
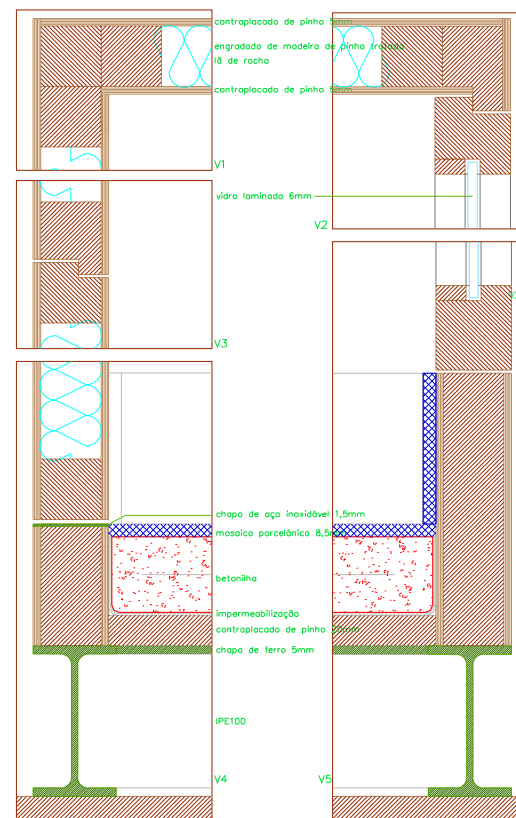
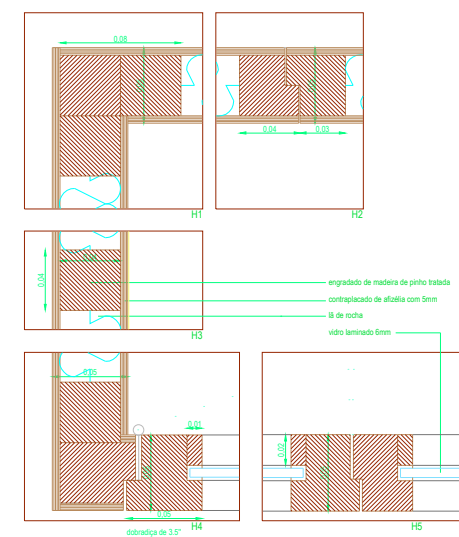
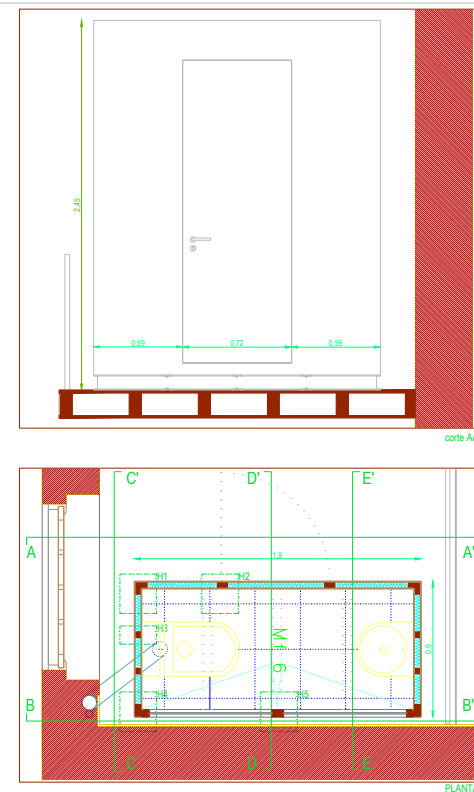
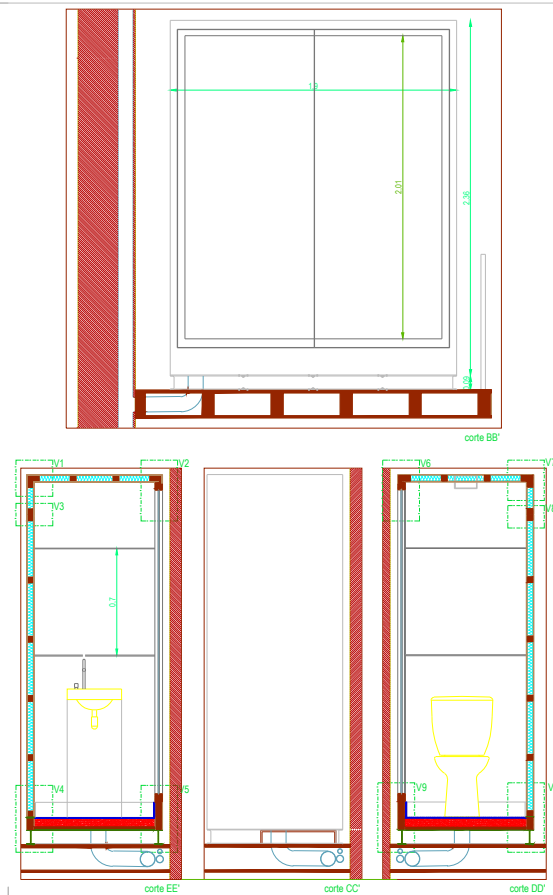
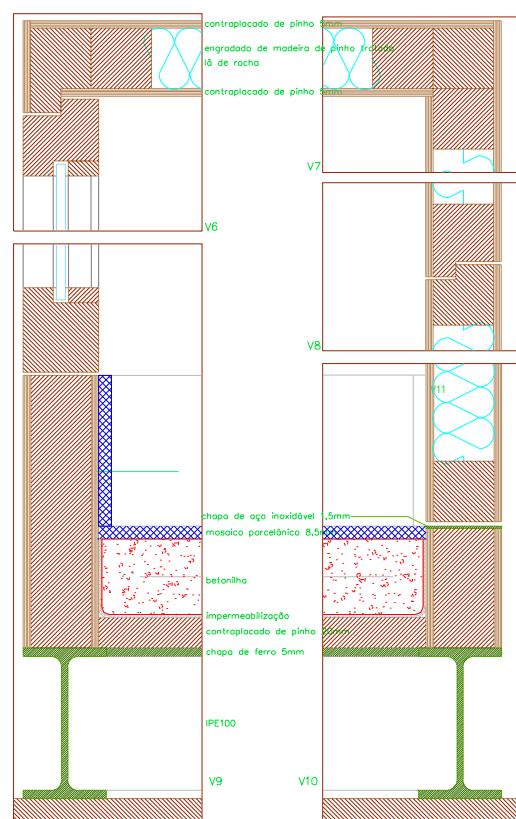
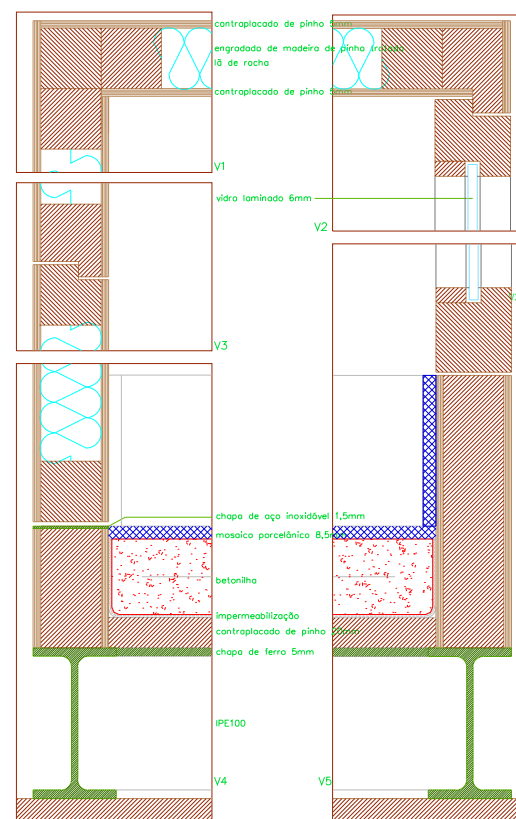


Tipo	Balcão da Recepção - M15
Localização	A1 - Recepção / A2 - Galeria de exposições
Material	Madeira e vidro laminado (6mm)
Guarnições	Madeira
Acabamento	Tinta de Esmalte
Dim. dos vidros	L : 44 cm C : 54 cm
Dim. de Tosco	60 cm 145 cm 154 cm A: 83cm
Quantidades	1
Base	Rodapé de mármore Thassos + soalho/estrado de madeira de casquinha vermelha
Ferragens	Oito corrediças de gaveta em inox;

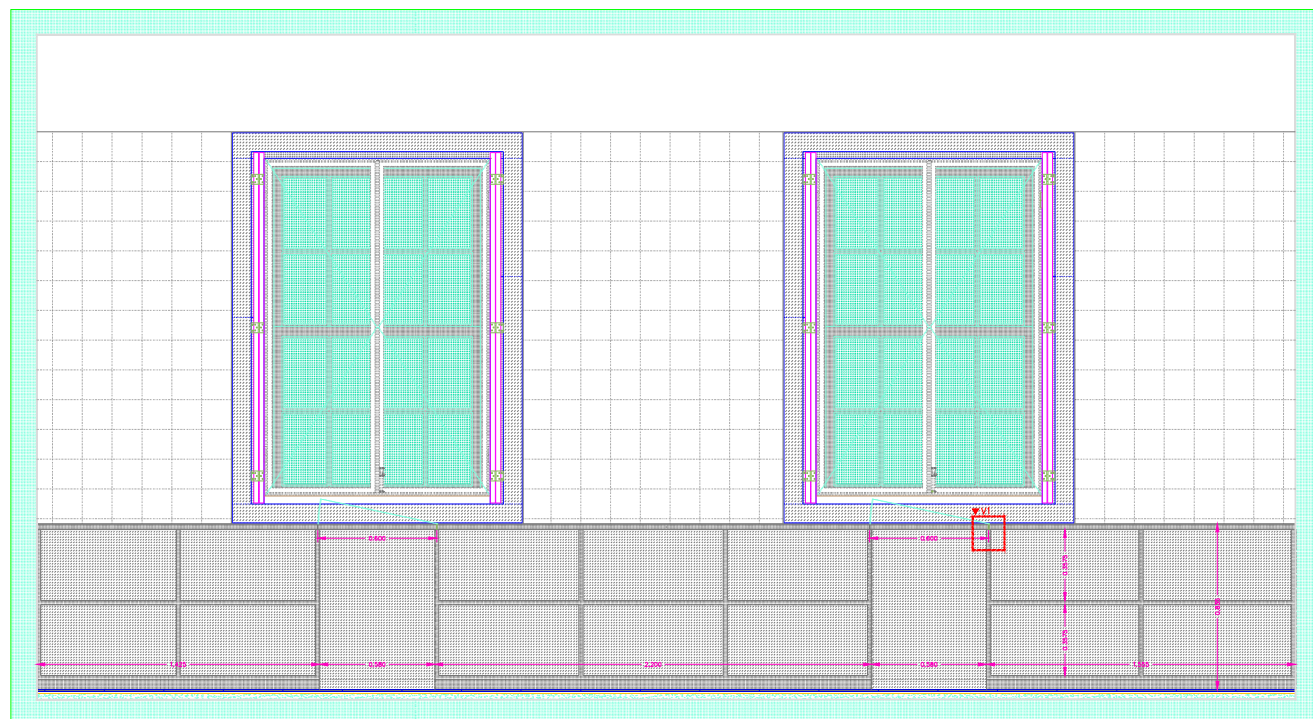
PROJECTO DE RECUPERAÇÃO E VALORIZAÇÃO DO FAROL - CAPELA DE SÃO MIGUEL-O-ANJO	NOVEMBRO 2007	ESC. 1:20 e 1:2
IPPAR	substituído por:	1305
PROJECTO DE EXECUÇÃO	substituído por:	
Balcão da Recepção M15	partes H1 a H8 e V1 a V17	ATELIER 15, arquitectura, lda.



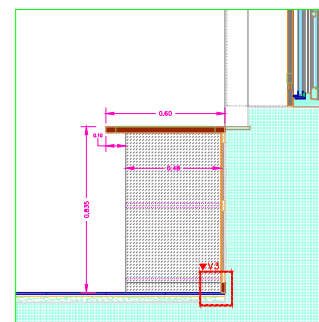
Tipo	Cabine para wc - M16
Localização	A4 - 1º andar da Torre semóforo
Material	Contraplacado de Pinho, estrutura de Pinho e vidro laminado (6mm)
Guarnições	Madeira
Acabamento	Tinto de Esmalte
Dim. dos Vidros	L : 82 cm x 2 C : 210 cm
Dim. de Tosca	L : 90 cm C : 190 cm A : 245 cm
Quantidades	1
Base	Mosaico porcelânico + betonilha+impermeabilização + estado de contraplacado + chapa de ferro com 6mm + estrutura com IPE s 100 + chapa de aço inox 1,5mm a rematar o soleiro e ombreiras do porto até à altura do rodapé;
Ferragens	Nave dobradiças de 3,5", dois fechos de unha, uma fechadura de wc, um puxador duplo de bola, tudo em inox.
PROJECTO DE RECUPERAÇÃO E VALORIZAÇÃO DO FAROL - CAPELA DE SÃO MIGUEL-O-ANJO	NOVEMBRO 2007
IPPAR	substituído
PROJECTO DE EXECUÇÃO	substituído por: 1306
Cabine para Wc - M16	portmoneiros H1, H2, H3, H4 portmoneiros V1 a V10 substituído por: ATELIER 15, arquitectura, l.d.o.



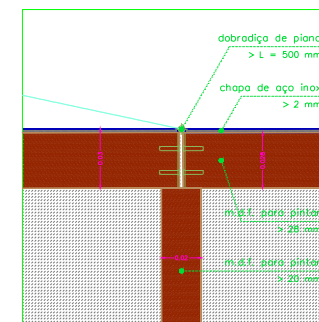
Tipo	Cabine para wc - M16
Localização	A4 - 1º andar da Torre semóforo
Material	Contraplacado de Pinho, estrutura de Pinho e vidro laminado (6mm)
Guarnições	Madeira
Acabamento	Tinto de Esmalte
Dim. dos Vidros	L : 82 cm x 2 C : 210 cm
Dim. de Tosca	L : 90 cm C : 190 cm A : 245 cm
Quantidades	1
Base	Mosaico porcelânico + betonilha+impermeabilização + estado de contraplacado + chapa de ferro com 6mm + estrutura com IPE s 100 + chapa de aço inox 1,5mm a rematar o soleiro e ombreiras do porto até à altura do rodapé;
Ferragens	Nave dobradiças de 3,5", dois fechos de unha, uma fechadura de wc, um puxador duplo de bola, tudo em inox.
PROJECTO DE RECUPERAÇÃO E VALORIZAÇÃO DO FAROL - CAPELA DE SÃO MIGUEL-O-ANJO	NOVEMBRO 2007
IPPAR	substituído
PROJECTO DE EXECUÇÃO	substituído por: 1306
Cabine para Wc - M16	portmoneiros H1, H2, H3, H4 portmoneiros V1 a V10 substituído por: ATELIER 15, arquitectura, l.d.o.



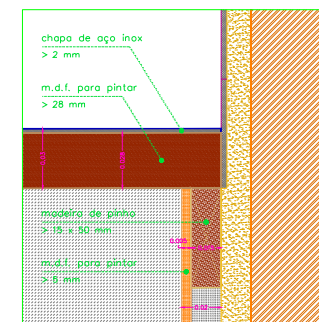
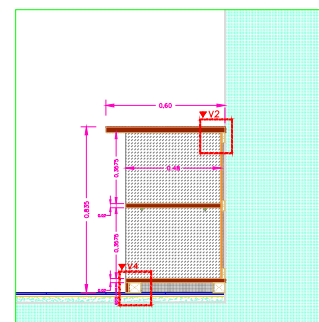
ALÇADO
esc. 1:20



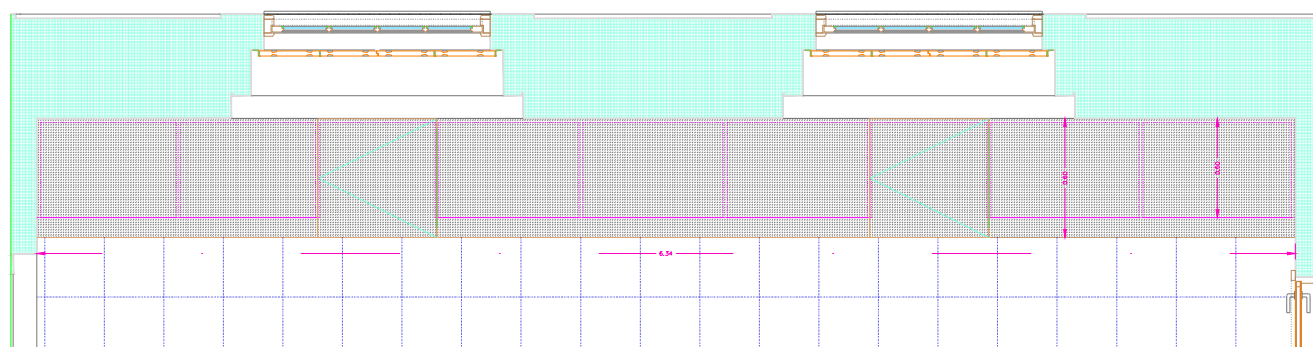
CORTES
esc. 1:20



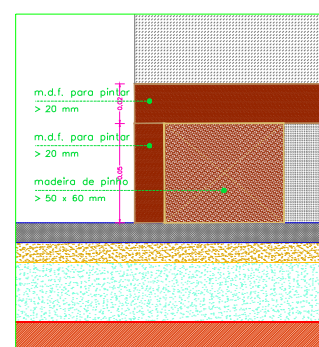
V1



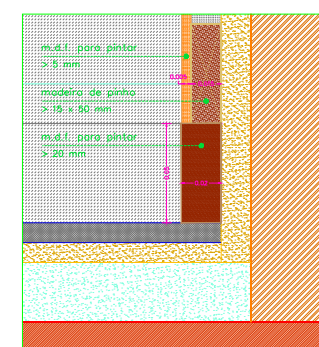
V2



1 - PLANTA
esc. 1:20



V4

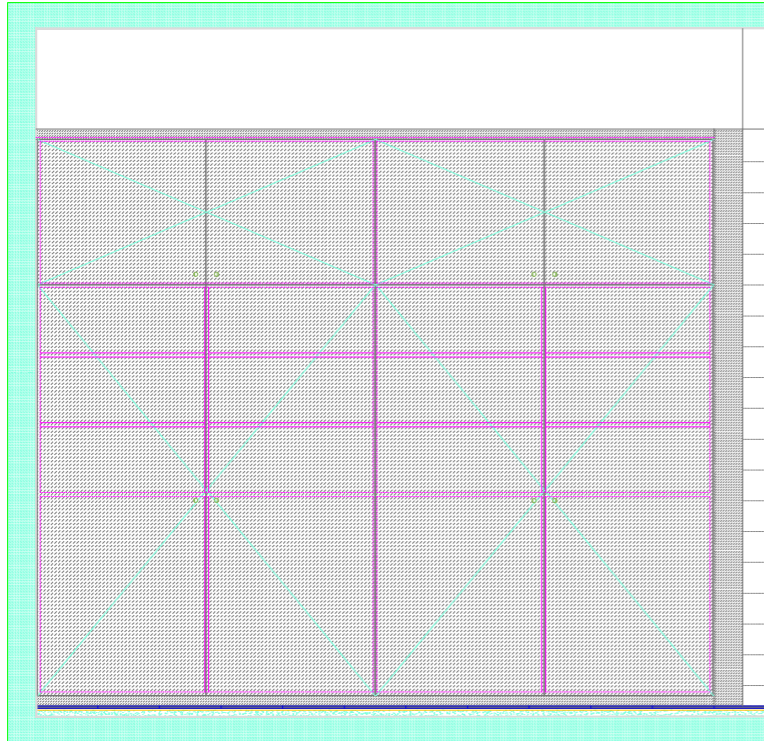


V3

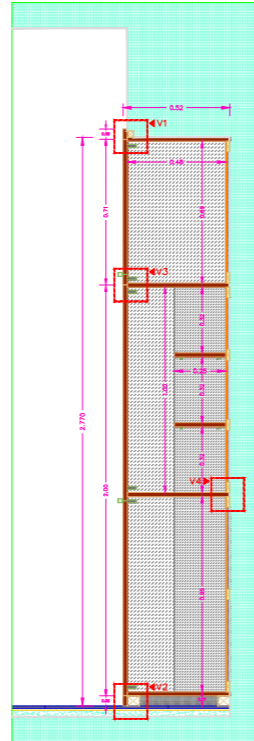
PORMENORES
VER V3 e V4

Tipo	Bancada - Mf 1
Localização	Oficina
Material	M.D.F. + Chapa de aço inox colada (e=2mm)
Guarnições	Madeira de pinho tratada
Acabamento	Madeira: tinta de esmalte Inox: escovado
Dim. de Tosco	L : 634 cm A : 83,5 cm P : 60 cm
Quantidades	1
Ferragens	2 dobradiças de "piano" 28 apoios para prateleiras em latão
Obs.	

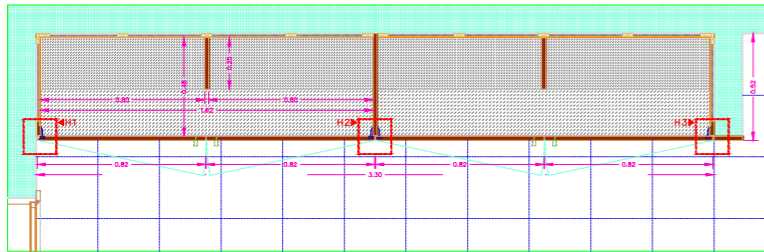
PROJECTO DE RECUPERAÇÃO E VALORIZAÇÃO DO FAROL - CAPELA DE SÃO MIGUEL-O-ANJO	NOVEMBRO 2007	ESC. 1:20 e 1:2
IPPAR	substituído por:	1301
PROJECTO DE EXECUÇÃO	substituído por:	
MOBILIÁRIO FIXO Mf 1	ATELIER 15, arquitectura, lda.	



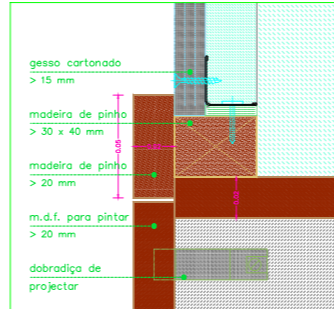
ALÇADO
esc. 1:20



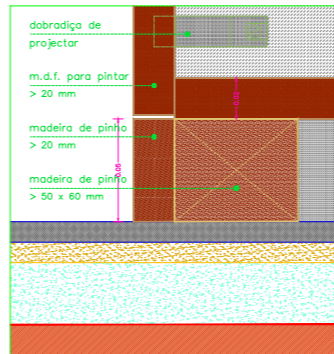
CORTE
esc. 1:20



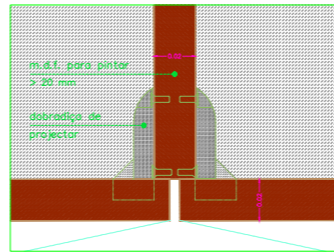
2 - PLANTA
esc. 1:20



V1

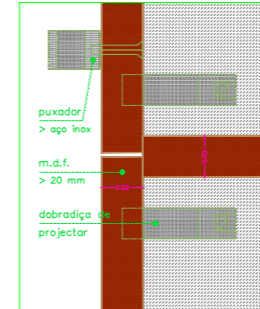


V2

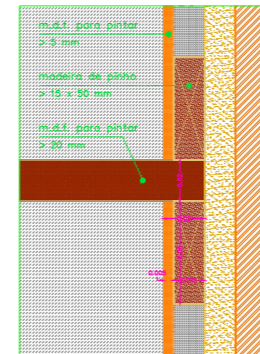


H1

H2

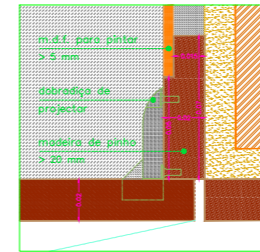


V3



V4

PORMENORES
VER V4

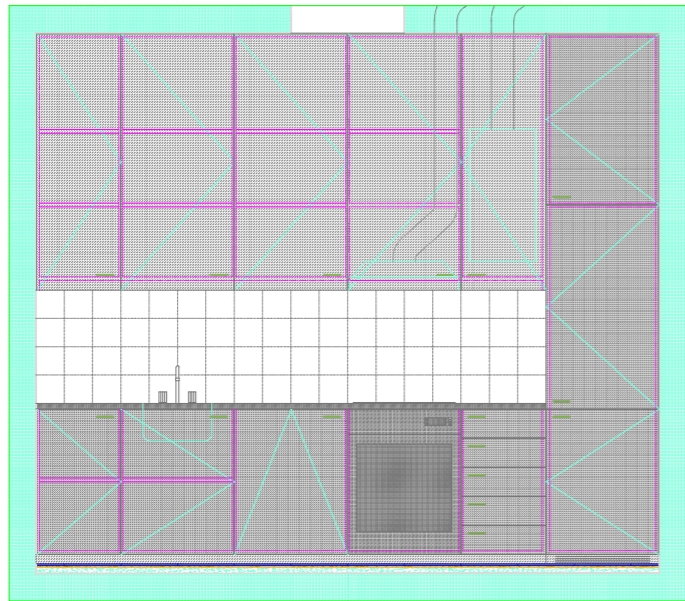


H3

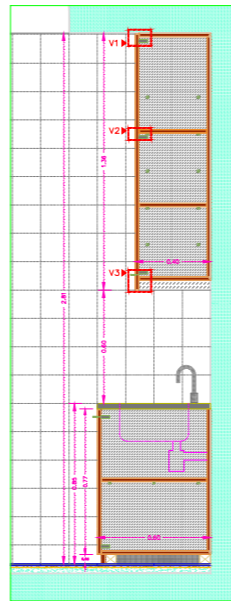
PORMENORES
HORIZONTAIS

Tipo	Armário - Mf 2
Localização	Oficina
Material	M.D.F. + Madeira de pinho tratada
Guarnições	Madeira de pinho tratada
Acabamento	Madeira: tinta de esmalte
Dim. de Tosco	L : 330 cm A : 277 cm P : 52 cm
Quantidades	1
Ferragens	24 dobradiças de projectar 16 fechos de pressão 8 puxadores em aço inox
Obs.	32 apoios para prateleiras em latão

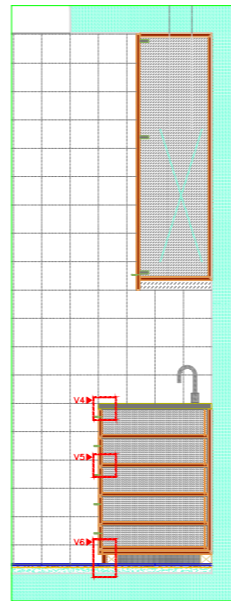
PROJECTO DE RECUPERAÇÃO E VALORIZAÇÃO DO FAROL - CAPELA DE SÃO MIGUEL-O-ANJO		
IPPAR	NOVEMBRO 2006	ESC. 1:20 e 1:2
PROJECTO DE EXECUÇÃO	substituído por	1302
MOBILIÁRIO FIXO Mf 2	substituído por	ATELIER 15, arquitectura, lda.



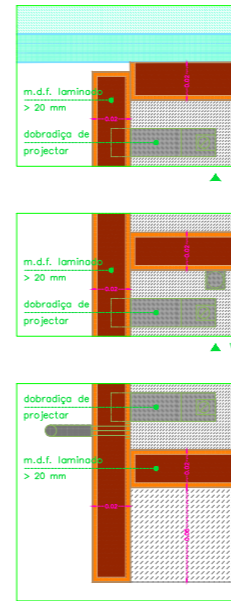
ALÇADO
esc. 1:20



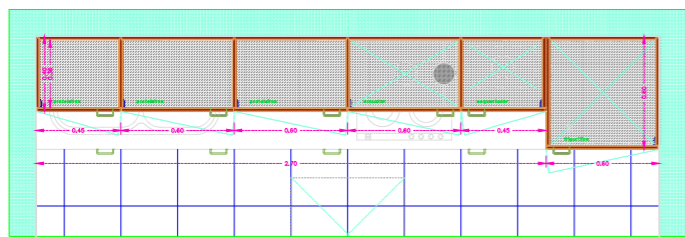
CORTE a)
esc. 1:20



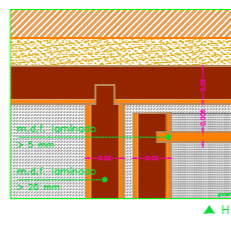
CORTE b)
esc. 1:20



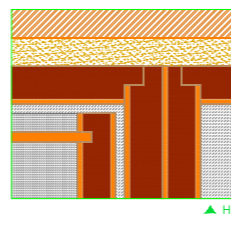
PORMENORES VERTICAIS
esc. 1:2



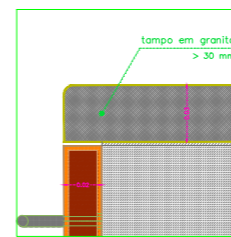
PLANTA c)
esc. 1:20



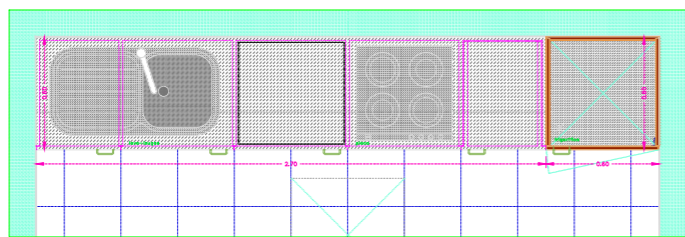
H7



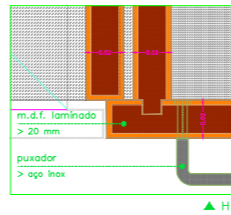
H8



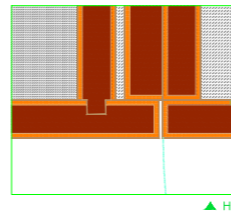
V4



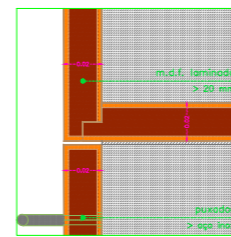
PLANTA b)
esc. 1:20



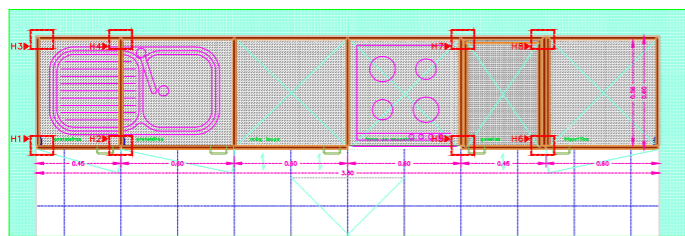
H5



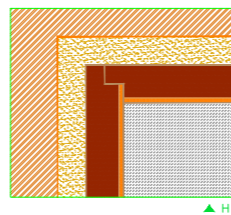
H6



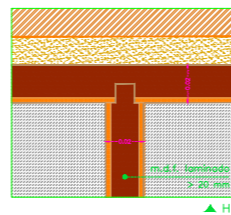
V5



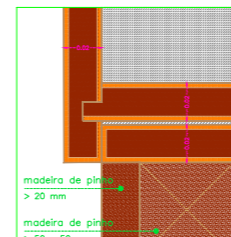
PLANTA a)
esc. 1:20



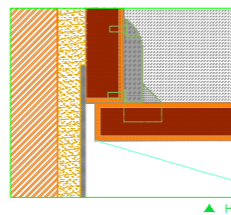
H3



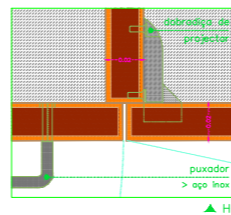
H4



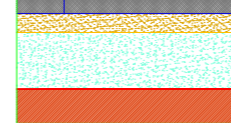
V6



H1



H2



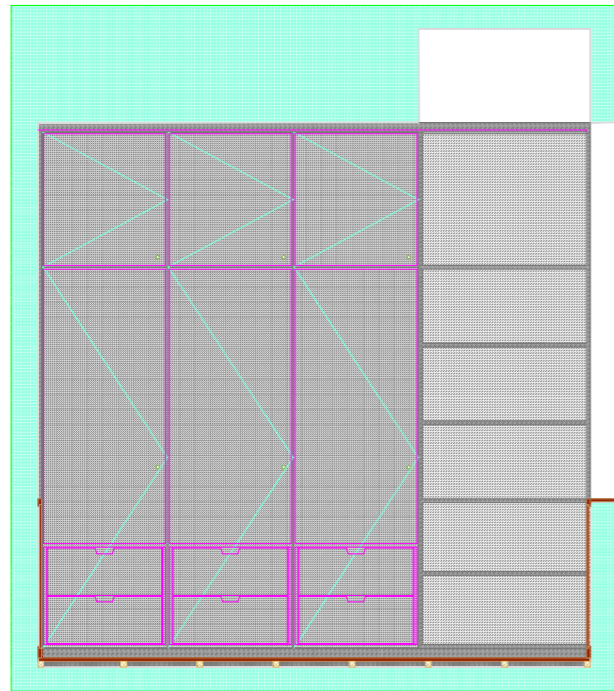
V3

PORMENORES HORIZONTAIS
esc. 1:2

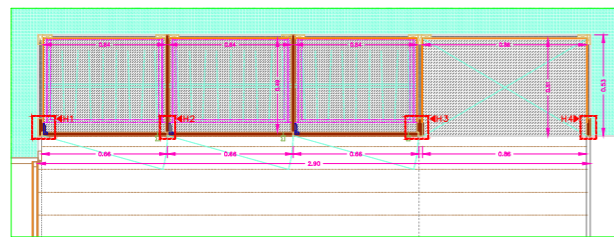
PORMENORES VERTICAIS
esc. 1:2

Tipo	Móvel de Cozinha - Mf 3
Localização	Cozinha
Material	M.D.F. Laminado + Granito tipo "angola"
Guarnições	Madeira de pinho tratada para laca (tampo)
Acabamento	Laminado
Dim. de Tosco	L : 330 cm A : 281 (85+60+136) cm P : 60 cm
Quantidades	1
Ferragens	25 dobradiças de projectar 8 fechos de pressão 16 puxadores em aço inox 10 correções laterais metálicas 36 apoios para prateleiras em latão
Obs.	

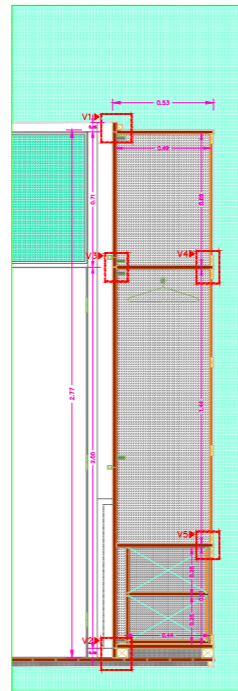
PROJECTO DE RECUPERAÇÃO E VALORIZAÇÃO DO FAROL - CAPELA DE SÃO MIGUEL-O-ANJO	NOVEMBRO 2007	ESC. 1:20 e 1:2
IPPAR	substituído por:	1303
PROJECTO DE EXECUÇÃO	substituído por:	
MOBILIÁRIO FIXO Mf 3	ATELIER 15, arquitectura, lda.	



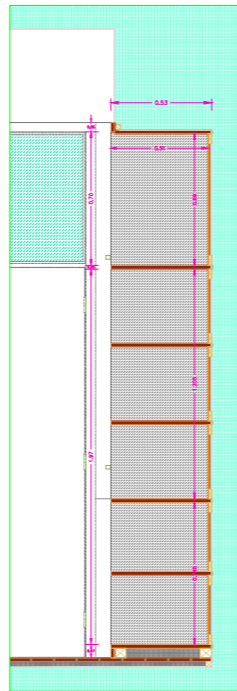
ALÇADO
esc. 1:20



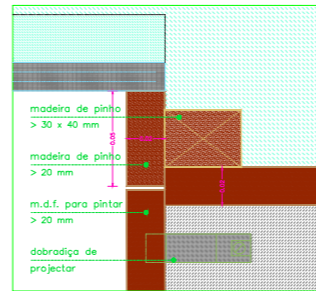
4 - PLANTA
esc. 1:20



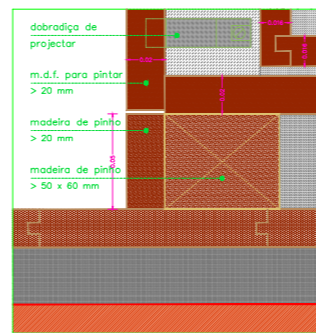
CORTE(a)
esc. 1:20



CORTE(b)
esc. 1:20

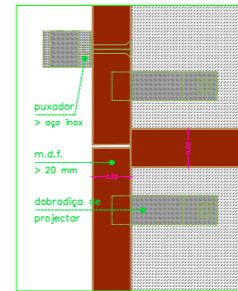


V1

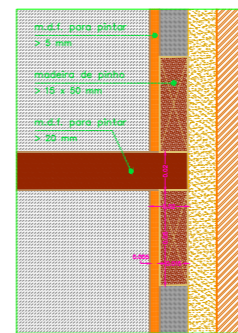


V2

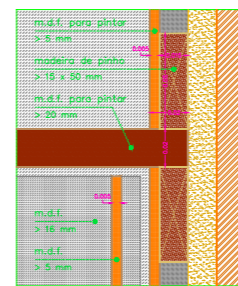
FORMENORES VERTICAIS
esc. 1:2



V3

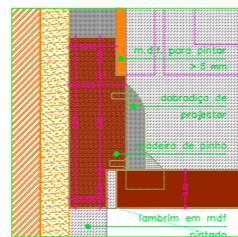


V4

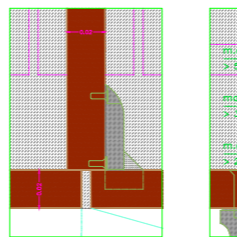


V5

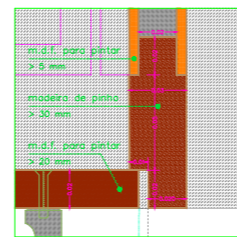
FORMENORES VERTICAIS
esc. 1:2



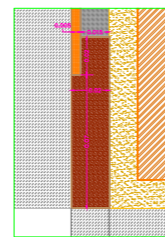
H1



H2



H3

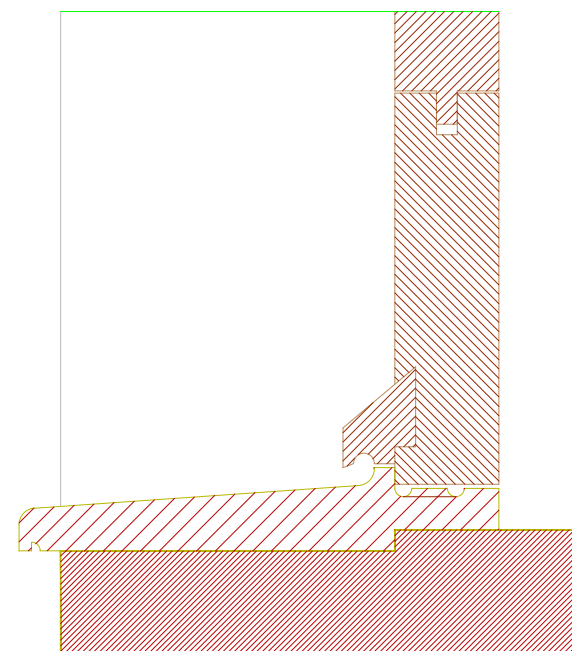
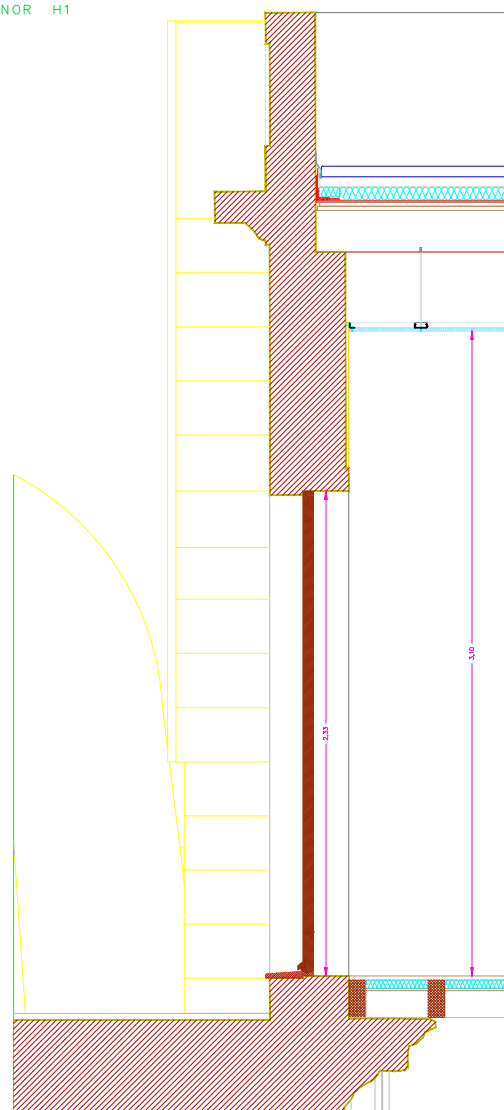
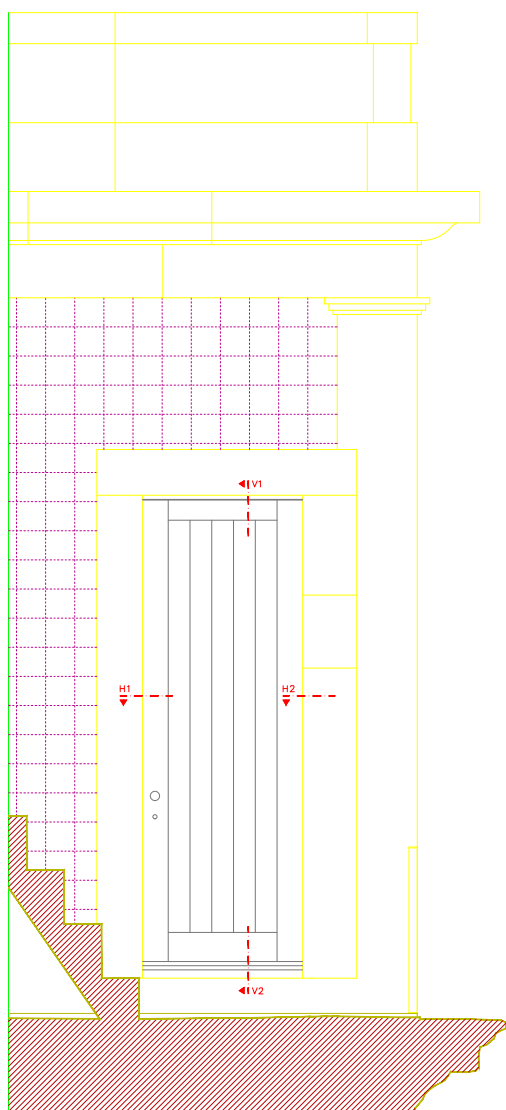
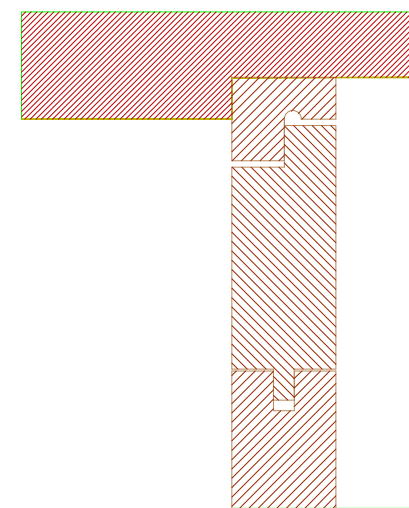
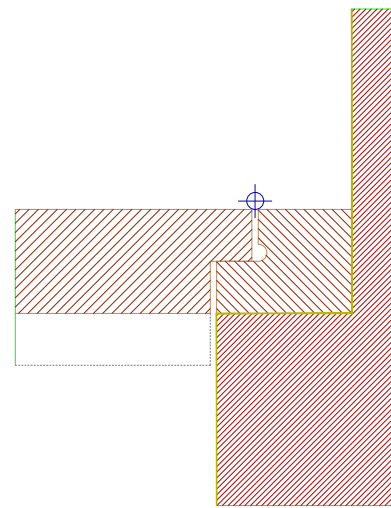
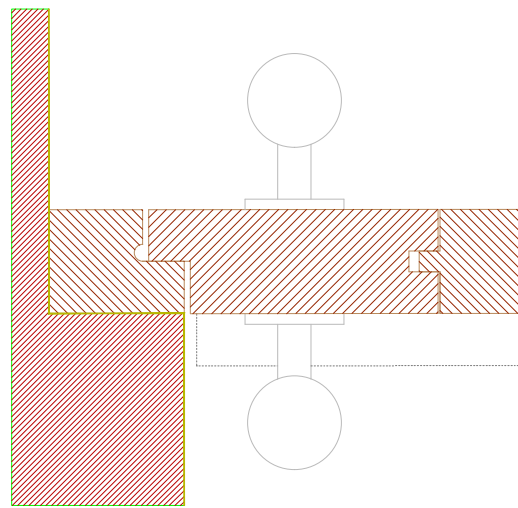
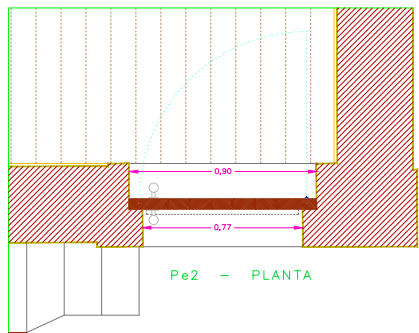


H4

FORMENORES HORIZONTAIS
esc. 1:2

Tipo	Armário Roupeiro - Mf 4
Localização	Quarto
Material	M.D.F. + Madeira de pinho tratada
Guarnições	Madeira de pinho tratada
Acabamento	Tinta de esmalte
Dim. de Tosco	L : 290 cm A : 277 cm P : 53 cm
Quantidades	1
Ferragens	15 dobradiças de projectar 12 fechos de pressão 6 puxadores em aço inox 10 corredeiras laterais metálicas (gavetas) 3 varões de aço inox para bengaleiro
Obs.	

PROJECTO DE RECUPERAÇÃO E VALORIZAÇÃO DO FAROL - CAPELA DE SÃO MIGUEL-0-ANJO		
IPPAR	NOVEMBRO 2007	ESC. 1:20 e 1:2
PROJECTO DE EXECUÇÃO	substituído por:	1304
MOBILIÁRIO FIXO Mf 4	substituído por:	ATELIER 15, arquitetura, lda

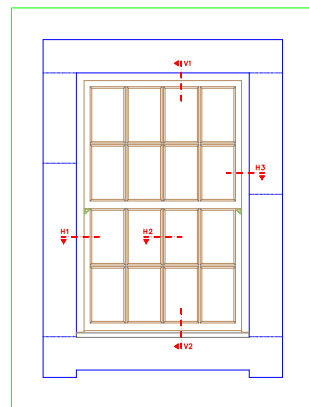


Pe2 - ALÇADO

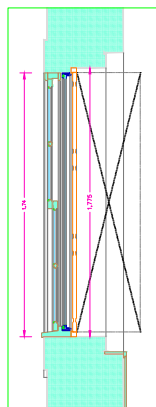
Pe2 - CORTE

Tipo	Porta exterior de uma folha Pe2	
Localização	Torre semáforo - 2º andar	
Material	Madeira de kambala para pintar	
Acabamento	Pintura de esmalte	
Dim. de Tosco	L : 80 cm A : 230 cm E : 5cm	
Quantidades	1	
Ferragens	3 dobradiças de 3,5", 1 fechadura tipo "Fichet", 1 puxador de bola duplo, 1 batente de e espera em borracha e aço inox; tudo em aço inoxidável.	
Soleira	Soleira de granito	
Obs.	Todas as dimensões devem ser ajustadas em obra	

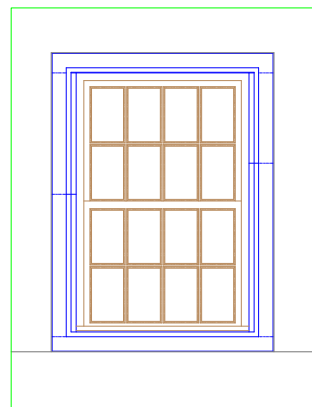
PROJECTO DE RECUPERAÇÃO E VALORIZAÇÃO DO FAROL - CAPELA DE SÃO MIGUEL-O-ANJO		
IPPAR	NOVEMBRO 2007	ESC: 1:20 e 1:2
PROJECTO DE EXECUÇÃO	substituído por:	1202
Vão exterior Pe2 (porta de madeira maciça).	ATELIER 15, arquitectura, lda.	



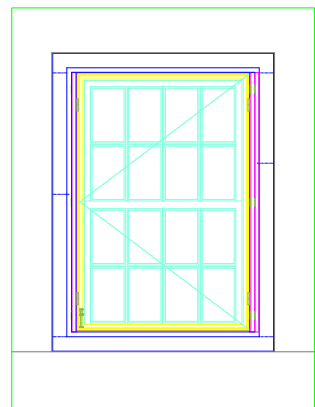
ALÇADO EXTERIOR
esc. 1:20



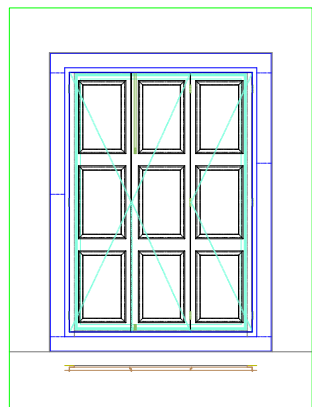
CORTE
esc. 1:20



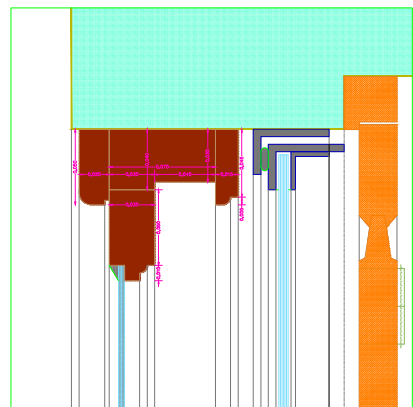
ALÇADO INTERIOR1
esc. 1:20



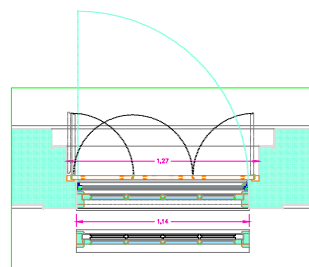
ALÇADO INTERIOR2
esc. 1:20



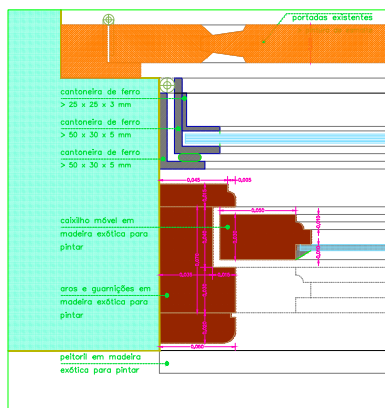
ALÇADO INTERIOR3
esc. 1:20



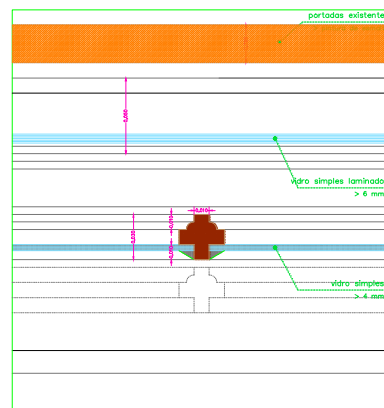
PORMENOR V1
esc. 1:2



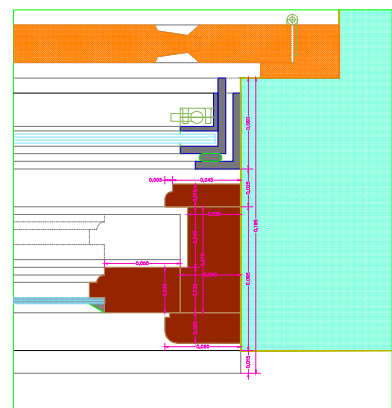
PLANTA
esc. 1:20



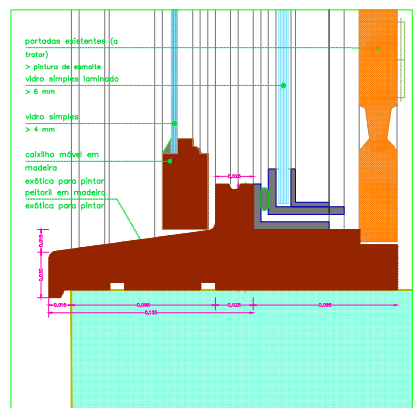
PORMENOR H1
esc. 1:2



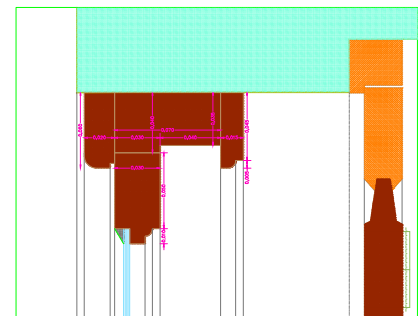
PORMENOR H2
esc. 1:2



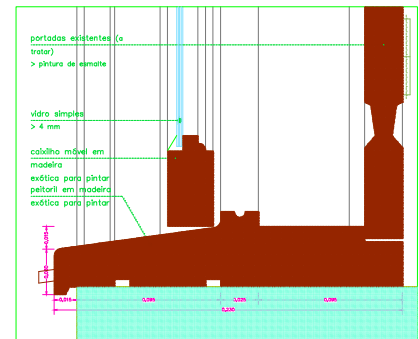
PORMENOR H3
esc. 1:2



PORMENOR V2
esc. 1:2



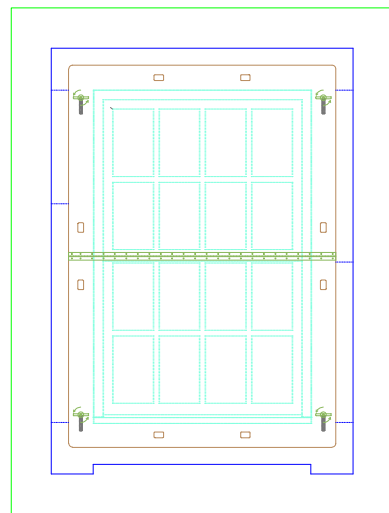
PORMENOR V1 SEM CAIXILHO INTERIORE



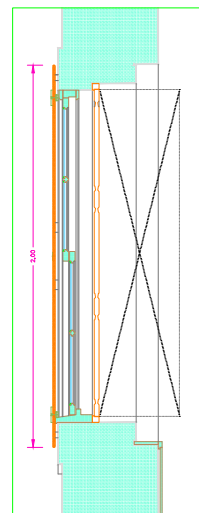
PORMENOR V2 SEM CAIXILHO INTERIORE

Tipo	Janelas de guilhotina - Ve 1c (com caixilho interior de ferro) e	
Localização	Vista Fachadas Norte, Poente e Sul do edifício do Instituto de Socorros a Náufragos	
Material	Vela - Madeira exótica + Perfis de Vela - Madeira exótica	
Quarniões	Vela - Madeira exótica + Perfis de Vela - Madeira exótica	
Acabamento	Vela - Madeira: tinta de esmalte ferro: Ve1d - Madeira: tinta de esmalte	
Dim. de Vidro	Janela Exterior (4mm) L : 23 cm A : 137 cm Janela Interior (6mm) L : 108 cm A : 166 cm	
Dim. de Tosco	L : 114 cm A : 174 cm	
Quantidades	4 Vela + 10 Ve1d	
Soleira	Peltoril em madeira exótica para pintar	
Peltoril	Portadas interiores em madeira - acabamento em pintura com tinta de esmalte	
Portadas	(Portadas existentes)	
Dim. das Portadas	Janela de Guilhotina: 2 molas tipo Calowel 2 Borboletas 1 Fecho de embutir	
Ferragens (Janelas)	Janela Interior: 4 Dobradilhas em aço inox 1 Fecho de cultura	
Ferragens (Portadas)	12 Dobradilhas 2 Fechos de embutir	
Obs.	Será necessário avaliar o estado das janelas de guilhotina e das portadas existentes, para a sua conservação. As restantes serão executadas de novo, com o mesmo desenho das existentes.	

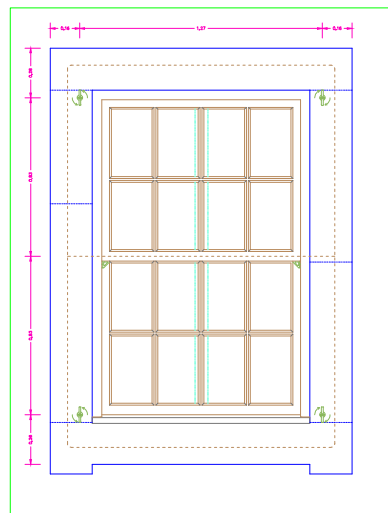
PROJECTO DE RECUPERAÇÃO E VALORIZAÇÃO DO FAROL - CAPELA DE SÃO MIGUEL-O-ANJO	NOVEMBRO 2007	ESC. 1:20 e 1:2
IPPAR	substituído por:	1203
PROJECTO DE EXECUÇÃO	substituído por:	ATELIER 15. arquitetura, lda.
VAOS EXTERIORES Ve 1c e		



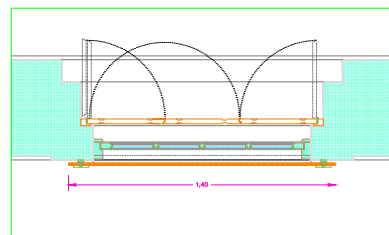
▶ **ÇADO EXTERIOR(a)**
esc. 1:20



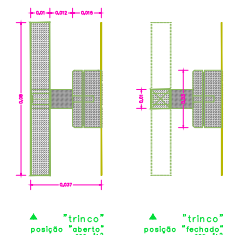
▶ **CORTE**
esc. 1:20



▶ **ÇADO EXTERIOR(b)**
esc. 1:20



▶ **1 - PLANTA**
esc. 1:20

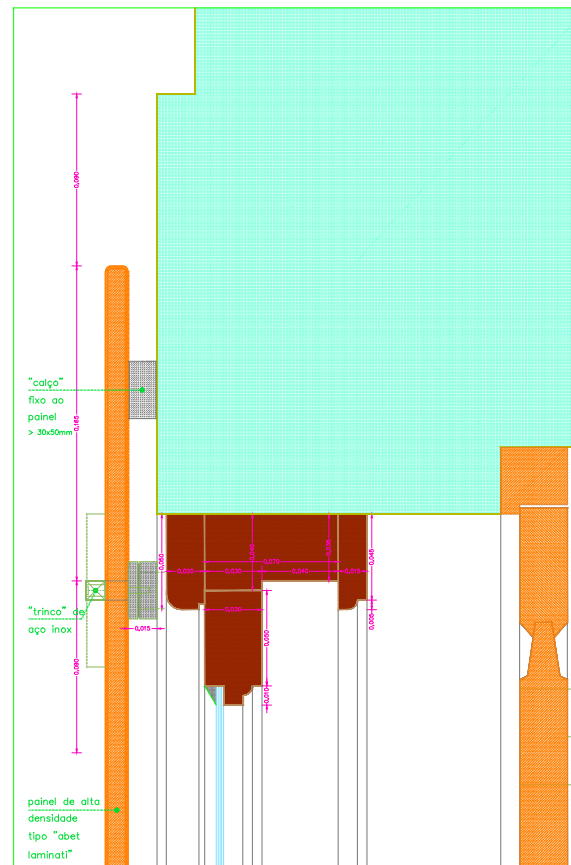
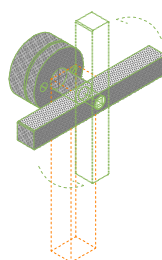


▲ "trinco" posição "fechado"

▲ "trinco" posição "aberto"

SISTEMA DE FIXAÇÃO DOS PAINÉIS

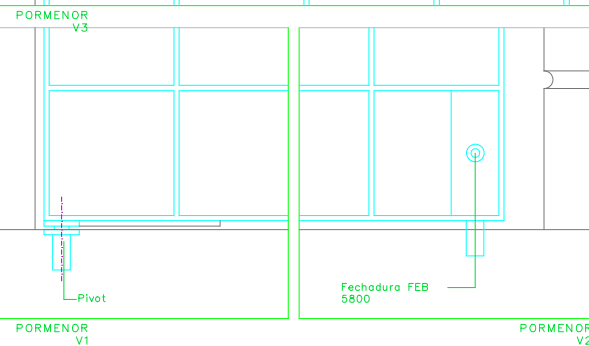
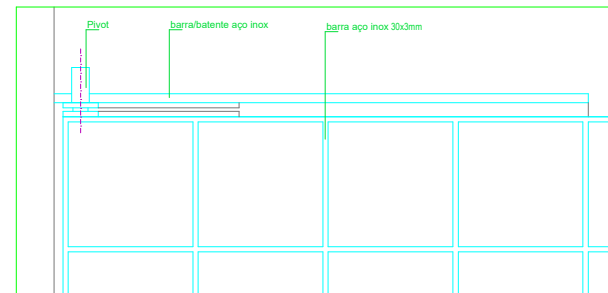
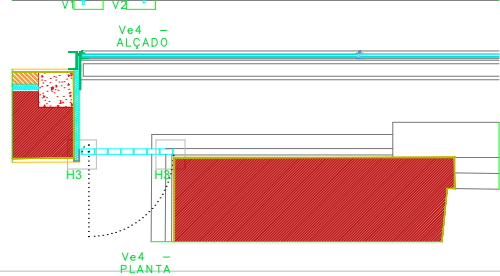
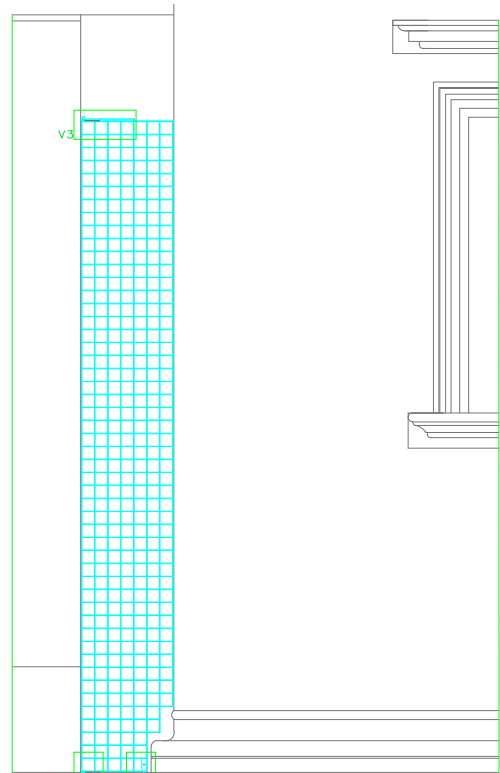
> "trinco" de aço inox de suporte dos painéis de alta densidade. Sobre um pivot, este elemento deverá girar 90°, permitindo, na posição vertical, o encaixe e, na posição horizontal, a fixação do painel.



▶ **PORMENOR**
VER#012

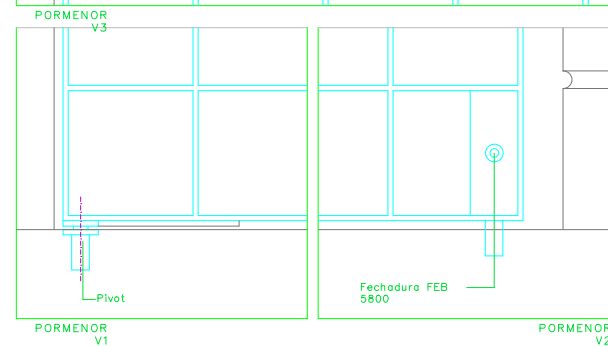
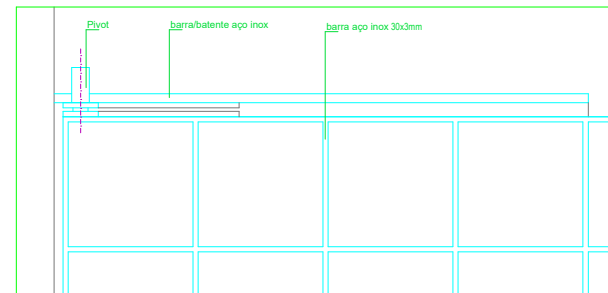
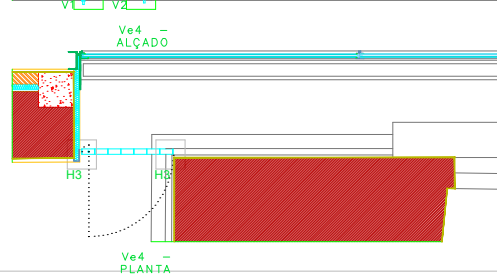
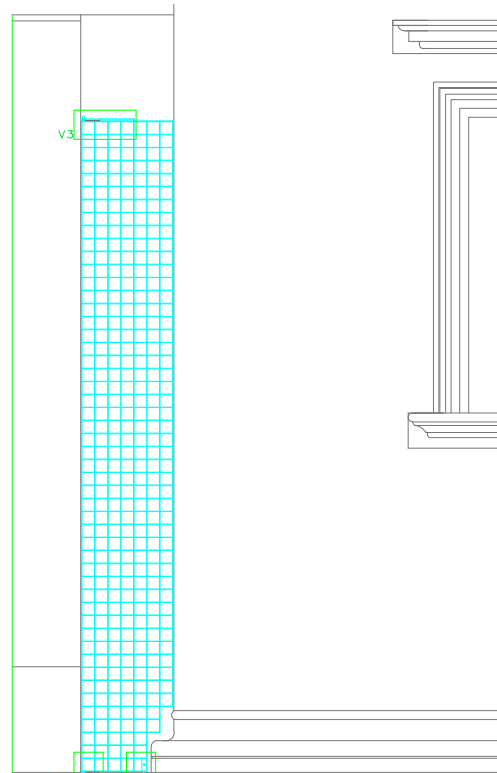
Tipo	Painéis exteriores
Localização	Fachada Poente do edifício do Instituto de Socorros a Náufragos
Material	Painel de alta densidade (fenólicos) tipo "Abet Laminati" com folha de melamina > 13 mm
Guarnições	
Acabamento	
Dim. do Vidro	
Dim. de Tosco	
Quantidades	5
Soleira Perfil Portadas	
Dim. dos Painéis Ferragens	L : 140 cm A : 200 cm (2 x 100cm)
Ferragens (Janelas) Ferragens (Painéis)	1 dobradiça de plano 6 "trincos" de aço inox
Obs.	Estes painéis exteriores amovíveis destinam-se às 5 janelas viradas a poente.

PROJECTO DE RECUPERAÇÃO E VALORIZAÇÃO DO FAROL - CAPELA DE SÃO MIGUEL-O-ANJO		
IPPAR	NOVEMBRO 2007	ESC. 1:20 e 1:2
PROJECTO DE EXECUÇÃO - Instituto de Socorros a Náufragos	substituído por:	1204
PAINÉIS EXTERIORES (fenólicos)	substituído por:	A T E L I E R 1 5 . a r q u i t e t u r a . l d a .



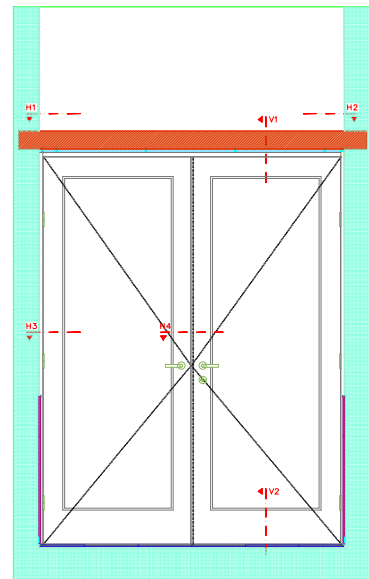
Tipo	Grelha metálica
Localização	Entre o Farol/ Capela e a Galeria de exposições
Material	Perfis de aço inoxidável
Acabamento	Escovado
Dim. de Tosco	L : 52 cm A : 370 cm
Quantidades	1
Ferragens	1 fechadura FEB 5800 1 pivot 4 dobradiças de aço inoxidável
Obs.	Todas as dimensões devem ser ajustadas em obra

PROJECTO DE RECUPERAÇÃO E VALORIZAÇÃO DO FAROL - CAPELA DE SÃO MIGUEL-O-ANJO	
IPPAR	NOVEMBRO 2007 ESC. 1:20 e 1:2
PROJECTO DE EXECUÇÃO	substituído por: 1206
Vão exterior Ve4 (grelha metálica)	ATELIER 15. arquitectura. lda.

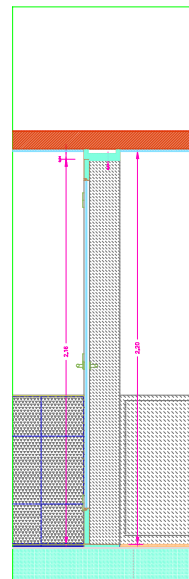


Tipo	Grelha metálica
Localização	Entre o Farol/ Capela e a Galeria de exposições
Material	Perfis de aço inoxidável
Acabamento	Escovado
Dim. de Tosco	L : 52 cm A : 370 cm
Quantidades	1
Ferragens	1 fechadura FEB 5800 1 pivot 4 dobradiças de aço inoxidável
Obs.	Todas as dimensões devem ser ajustadas em obra

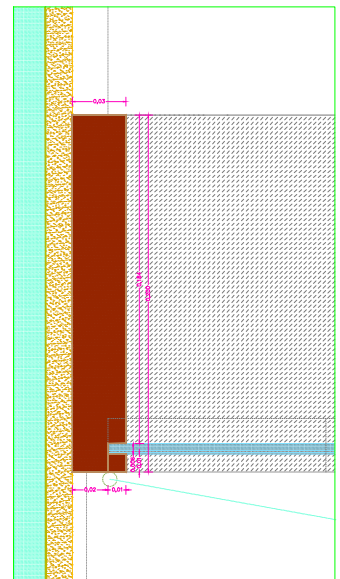
PROJECTO DE RECUPERAÇÃO E VALORIZAÇÃO DO FAROL - CAPELA DE SÃO MIGUEL-O-ANJO	
IPPAR	NOVEMBRO 2007 ESC. 1:20 e 1:2
PROJECTO DE EXECUÇÃO	substituído por: 1206
Vão exterior Ve4 (grelha metálica)	ATELIER 15. arquitectura. lda.



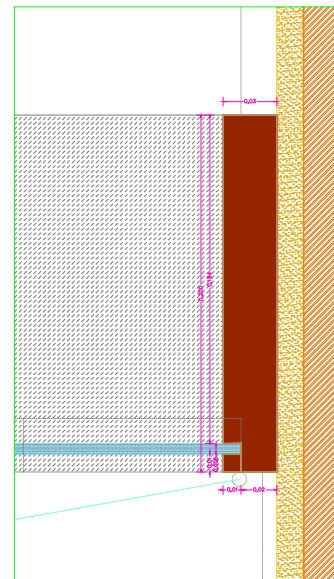
ALÇADO
esc. 1:20



CORTE
esc. 1:20

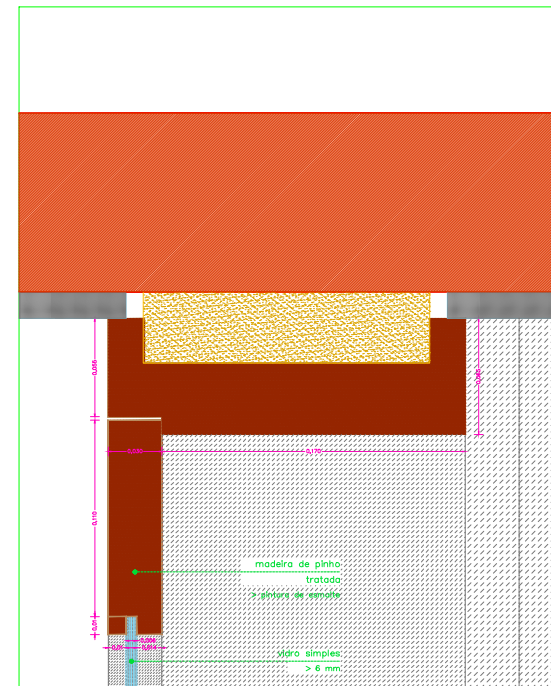


H1



H2

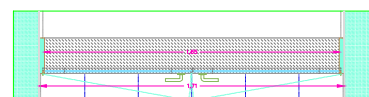
PORMENORES HORIZONTAIS



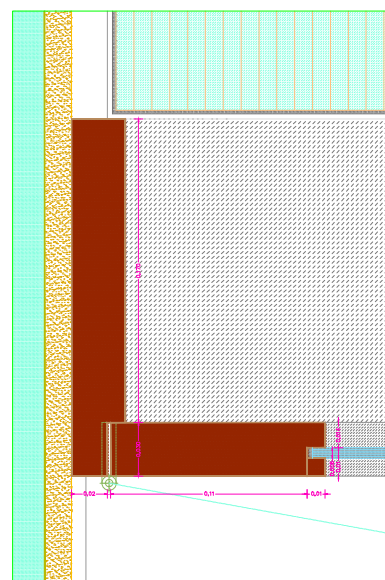
H1

H2

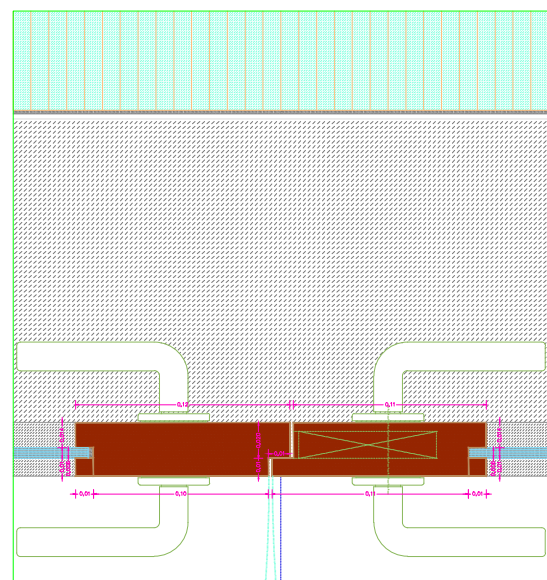
PORMENORES HORIZONTAIS



PLANTA(b)
esc. 1:20

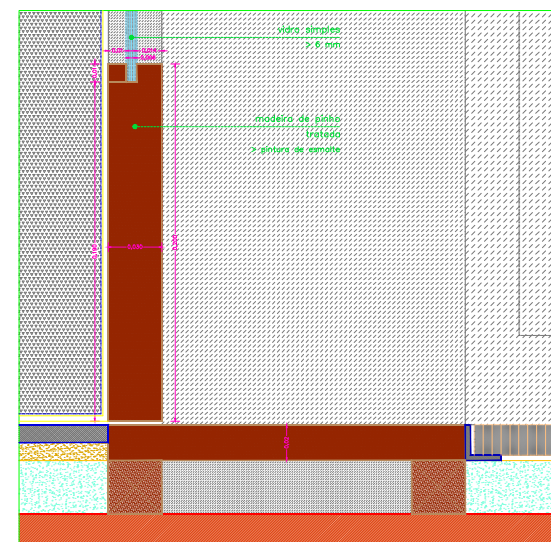


H3



H4

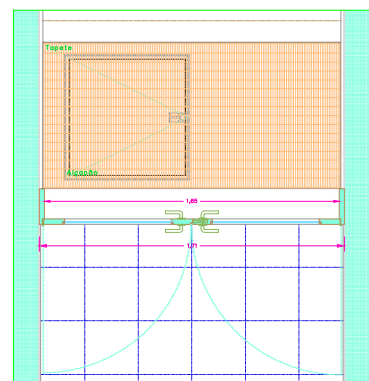
PORMENORES HORIZONTAIS



H3

H4

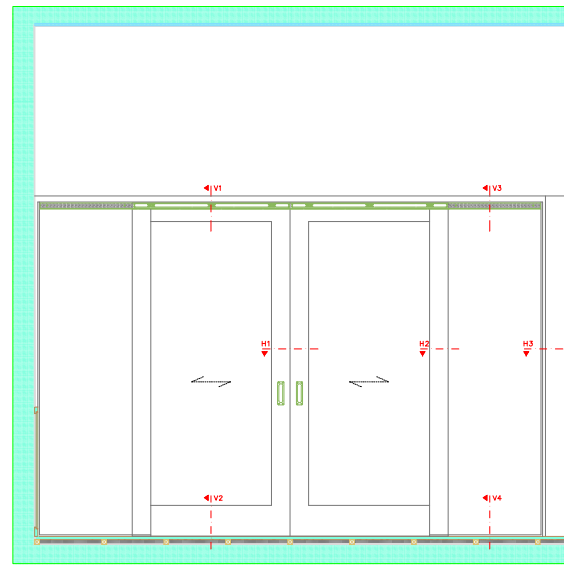
PORMENORES HORIZONTAIS



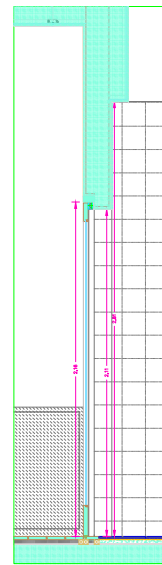
PLANTA(a)
esc. 1:20

Tipo	Porta Interior de duas folhas - PI 2
Localização	B1 - Átrio do edifício do Instituto de Socorros a Náufragos
Material	Madeira de pinho tratada e vidro simples (6mm)
Guarnições	Madeira de pinho tratada
Acabamento	Tinta de Esmalte
Dim. do Vidro	L : 61,8 cm A : 174,8 cm (x2) + L : 167 cm A : 68,5
Dim. de Tasco	L : 171 cm A : 281 cm
Quantidades	1
Soleira	Soleira de madeira
Ferragens	6 Dobradiças em aço inox 2 Fechos tipo "unho" em aço inox 1 Batente de esp. 1000 em aço inox 1 Puxador de muleta duplo tipo "sofi" em aço inox
Obs.	

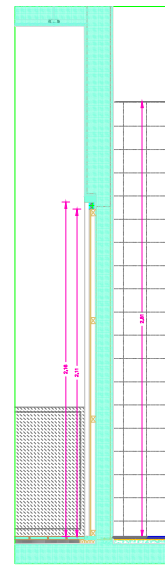
PROJECTO DE RECUPERAÇÃO E VALORIZAÇÃO DO FAROL - CAPELA DE SÃO MIGUEL-O-ANJO	NOVEMBRO 2007	ESC. 1:20 e 1:2
IPPAR	substituído por:	1207
PROJECTO DE EXECUÇÃO - Instituto de Socorros a Náufragos	substituído por:	ATELIER 15. architectur
VÃO INTERIOR PI 2		



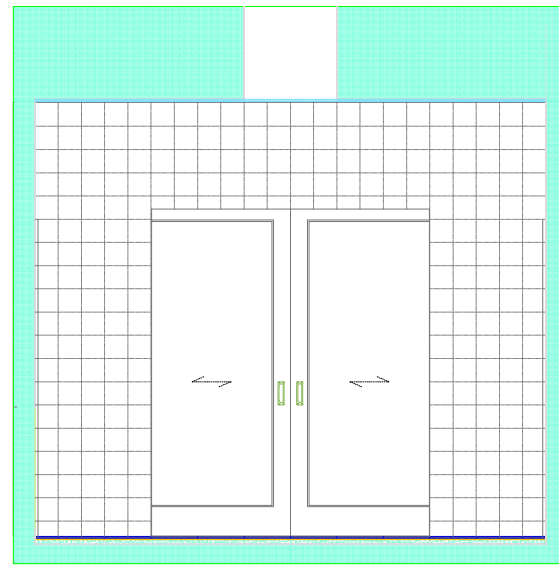
ALÇADO SALA
esc. 1:20



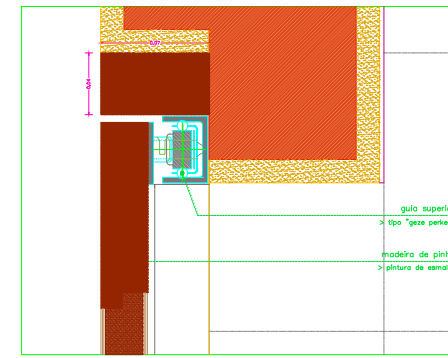
CORTE V1
esc. 1:20



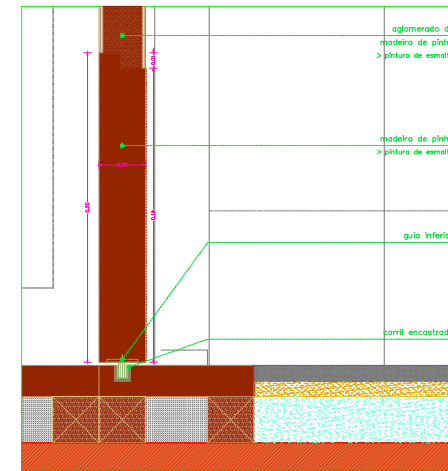
CORTE V2
esc. 1:20



ALÇADO COZINHA
esc. 1:20

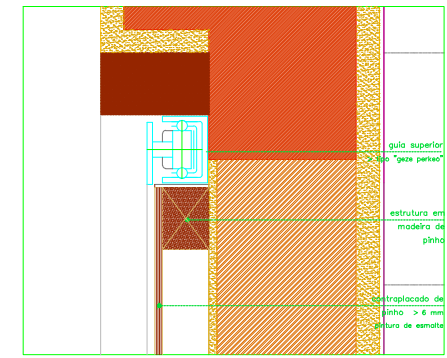


V1

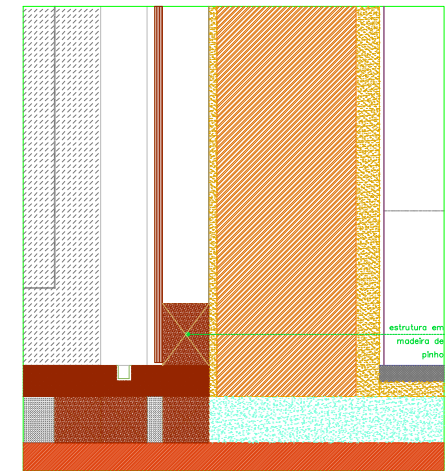


V2

PORMENORES
VERTICAIS

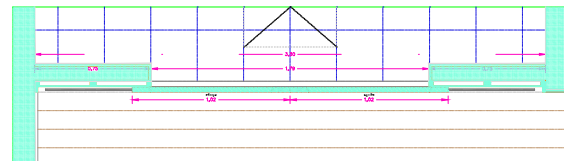


V3

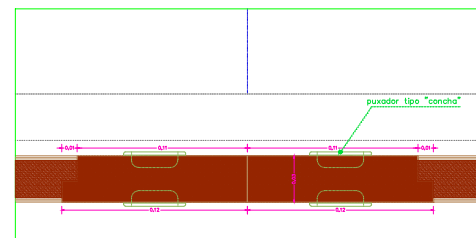


V4

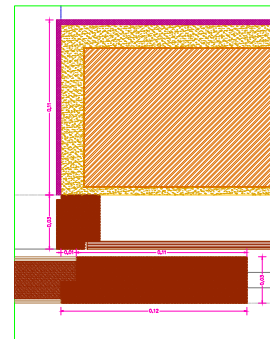
PORMENORES
VERTICAIS



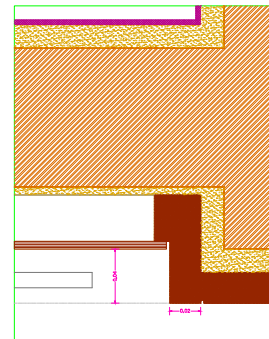
PLANTA
esc. 1:20



H1



H2

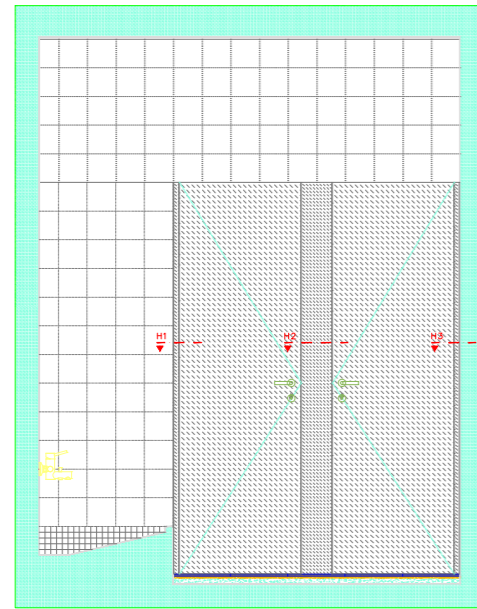


H3

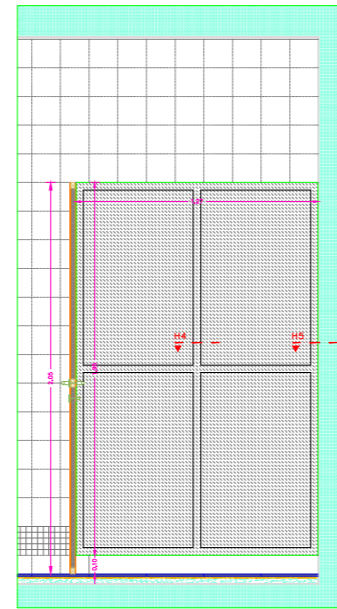
PORMENORES
HORIZONTAIS

Tipo	Porta Interior de duas folhas de correr com painéis fixos — P1 3		
Localização	Sala Cozinha do edifício do Instituto de Socorros a Náufragos		
Material	Madeira de pinho tratada, contraplacado de pinho (6mm)		
Guarnições	Madeira de pinho tratada		
Acabamento	Tinta de Esmalte		
Dim. da Porta	L : 2 x 102 cm	A : 216 cm;	Painéis fixos — L : 2 x
Dim. de Tosco	L : 330 cm	A : 220 cm	
Quantidades	1		
Soleira	Soleira de madeira		
Ferragens	1 guia superior tipo "Geze Perkeo P2" com funcionamento lateral 4 guias inferiores para fixar		
Obs.	4 apoios encastrados na soleira 4 puxadores tipo "concha" em aço inox		

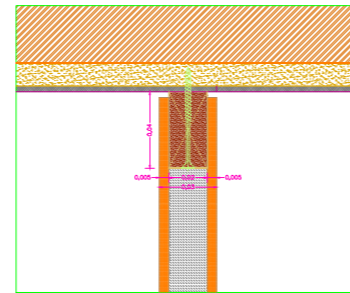
PROJECTO DE RECUPERAÇÃO E VALORIZAÇÃO DO FAROL — CAPELA DE SÃO MIGUEL—O—ANJO	NOVEMBRO 2007	ESC. 1:20 e 1:2
IPPAR	substituído por:	1208
PROJECTO DE EXECUÇÃO — Instituto de Socorros a Náufragos	substituído por:	
VÃO INTERIOR P1 3	ATELIER 15, arquitectura, lda.	



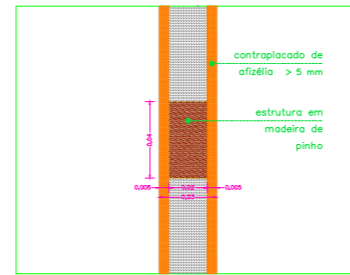
ALÇADO
esc. 1:20



CORTE
esc. 1:20

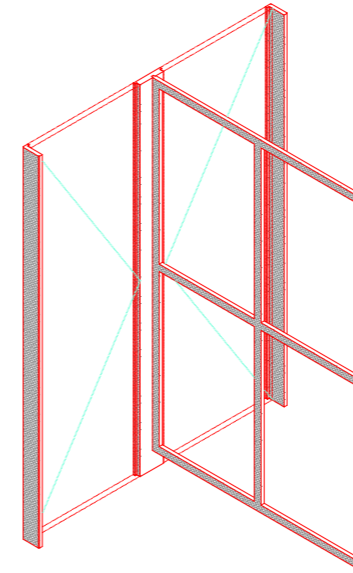


H5

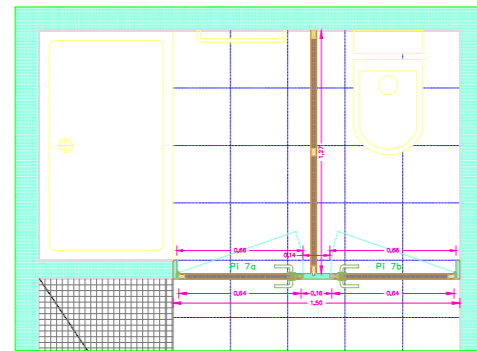


H4

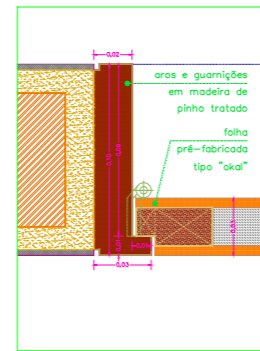
PORMENORES HORIZONTAIS



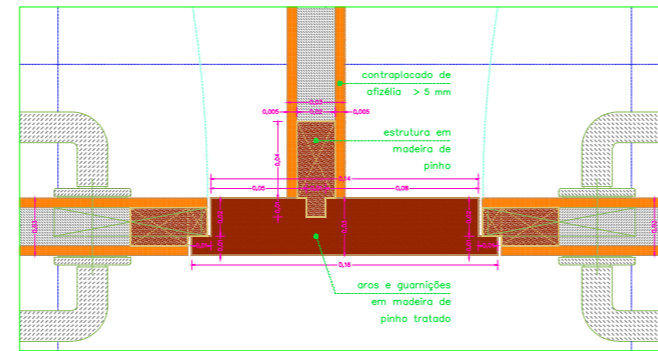
AXONOMETRIA
esc. 1:20



5 - PLANTA
esc. 1:20

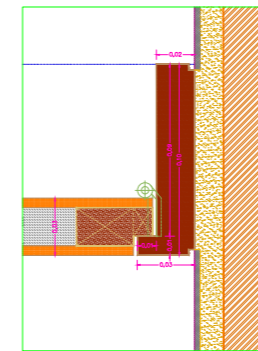


H1



H2

PORMENORES HORIZONTAIS



H3

Tipo	Conjunto das portas interiores Pi 5a + Pi 5b e
Localização	panel divisória Instalações Sanitórias: chuveiro + wc do edifício do Instituto de Socorros a Náufragos
Material	Madeira de pinho tratada, folha pré-fabricada tipo "Okal" e contraplacado de afizéia
Guarnições	Madeira de pinho tratada
Acabamento	Tinta de Esmalte
Dim. do Painel	L : 127 cm A : 195 cm (divisória)
Dim. de Tosco	L : 150 cm A : 205 cm
Quantidades	1
Soleira	
Ferragens	6 Dobradiças em aço inox 2 Batentes de espuma em borracha e aço inox 2 fechaduras
Obs.	as portas tipo "Okal" com indicador "livre-ocupado" 2 Puxadores de muleta duplos tipo "soft" em aço inox

PROJECTO DE RECUPERAÇÃO E VALORIZAÇÃO DO FAROL - CAPELA DE SÃO MIGUEL-0-ANUO	NOVEMBRO 2007	ESC. 1:20 e 1:2
IPPAR	substituído por:	1210
PROJECTO DE EXECUÇÃO - Instituto de Socorros a Náufragos	substituído por:	
VÃO INTERIOR PI 5	ATELIER 15, arquitectura, lda.	