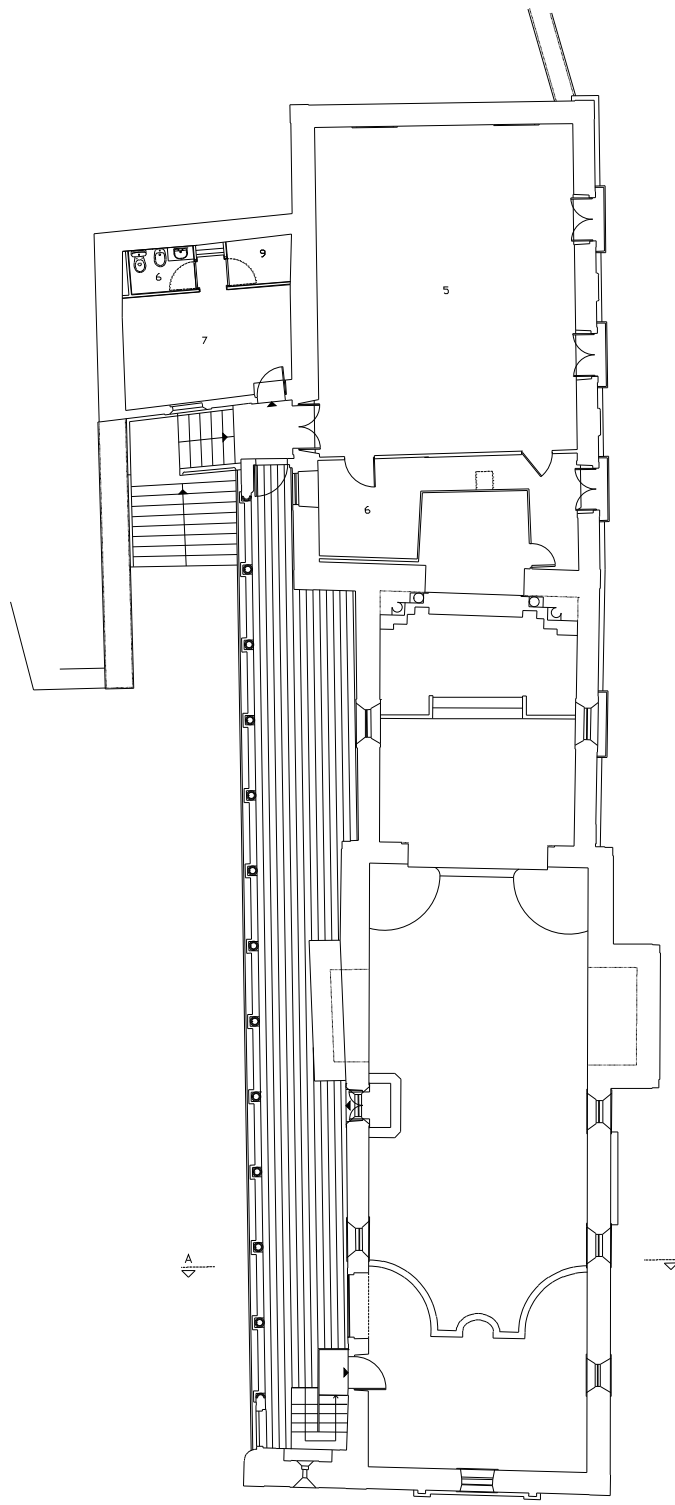


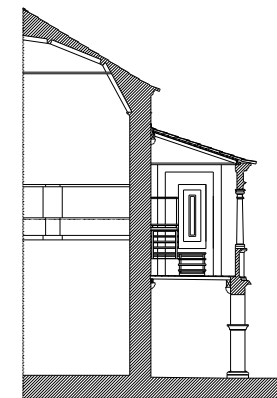
Piso 1

1 - Capela 2 - Sacristia 3 - Comissão Festas (Secretaria) 3a - Comissão Festas (Arrecadação) 4 - Arrumos



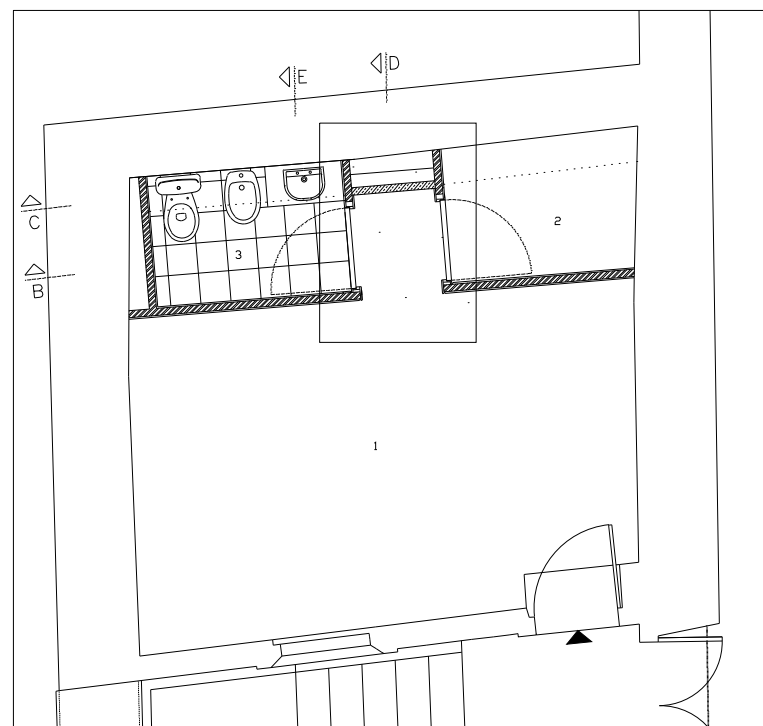
Piso 2

5 - Consistório 6 - Arquivo 7 - Secretaria 8 - Inst. Sanitárias 9 - Vestibulo



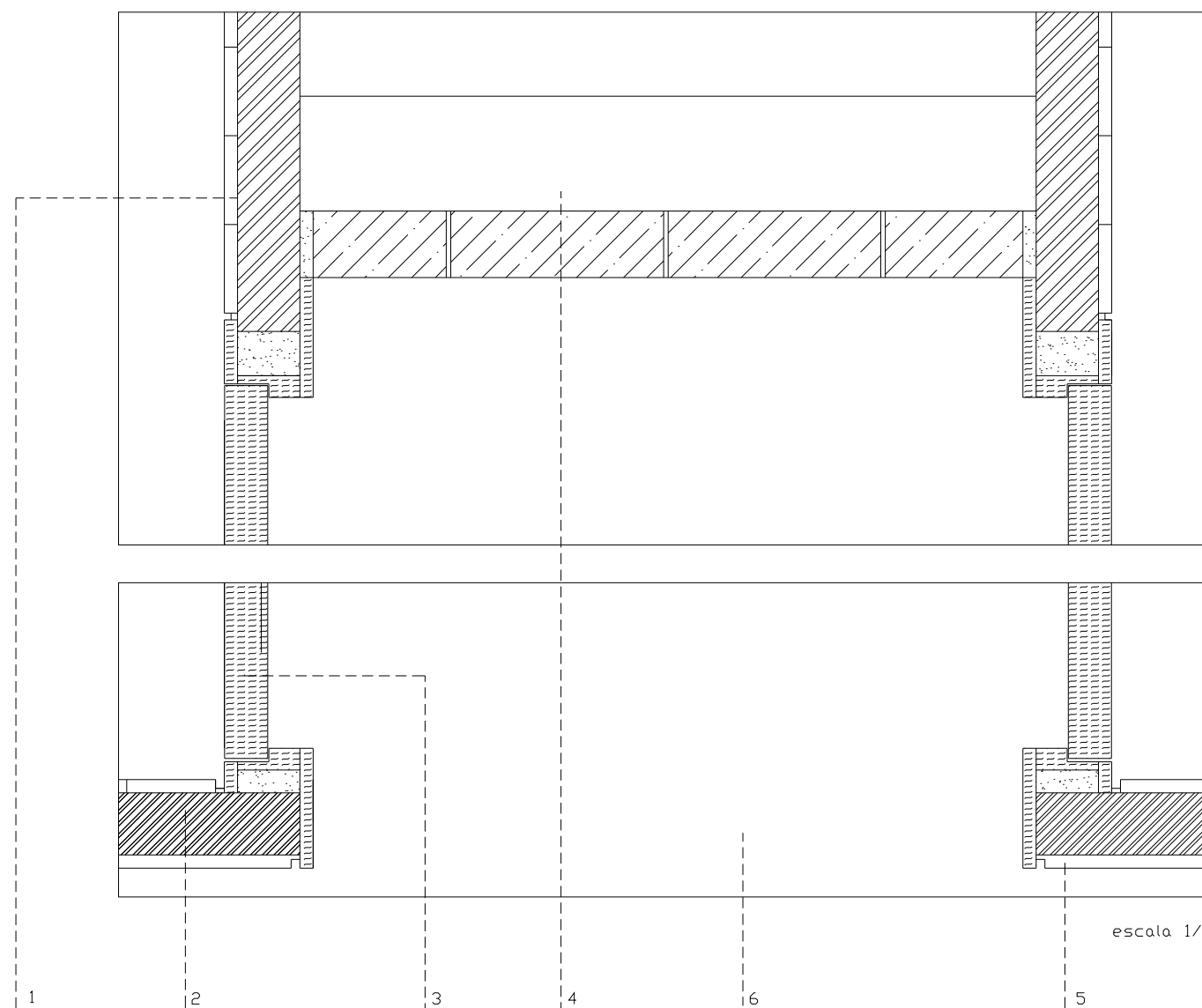
Corte A

DIRECCAO GERAL DOS EDIFICIOS E MONUMENTOS NACIONAIS		
DIRECCAO REGIONAL DOS EDIFICIOS E MONUMENTOS DO NORTE		
Projeto:	IGREJA DA MISERICORDIA DE CAMINHA	Arquiteto:
Local do Estudo:	Matriz, Caminha, Viana do Castelo	Arquiteta:
Intervenção:	Obras de Restauro do Café da Misericórdia, Sacristia e Loga da Igreja	Data:
Interventor:	Plantas do Conjunto Edificado - Proposta de Intervenção	Escala:
		1/100



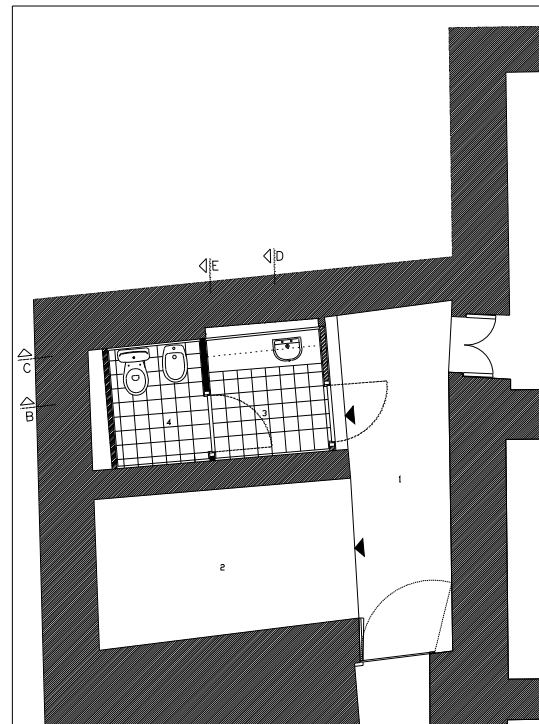
1-Secretaria 2-Arrumos 3-Sanitário

- 1- Azulejo 10cm x 10cm
- 2- Alvenaria de tijolo furado de 7cm
- 3- Madeira de carvalho
- 4- Tijolo de vidro transparente com 24cm x 24cm
- 5- Reboco de argamassa pobre pintado a branco
- 6- Pavimento de grés (mosaicos de 30cm x 30cm)

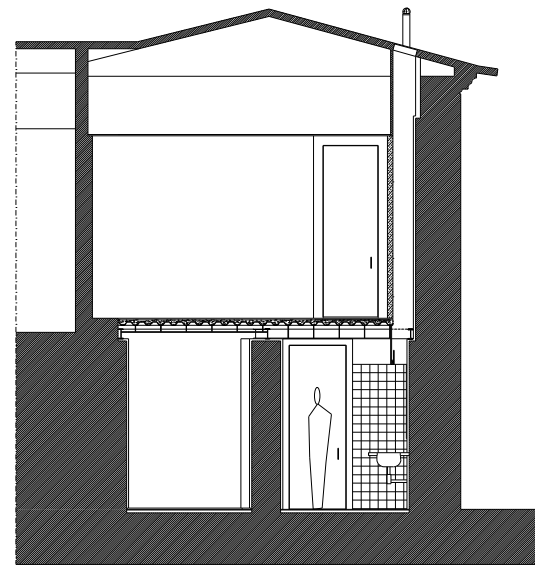


DIRECCAO GERAL DOS EDIFICIOS E MONUMENTOS NACIONAIS
DIRECCAO REGIONAL DOS EDIFICIOS E MONUMENTOS DO NORTE

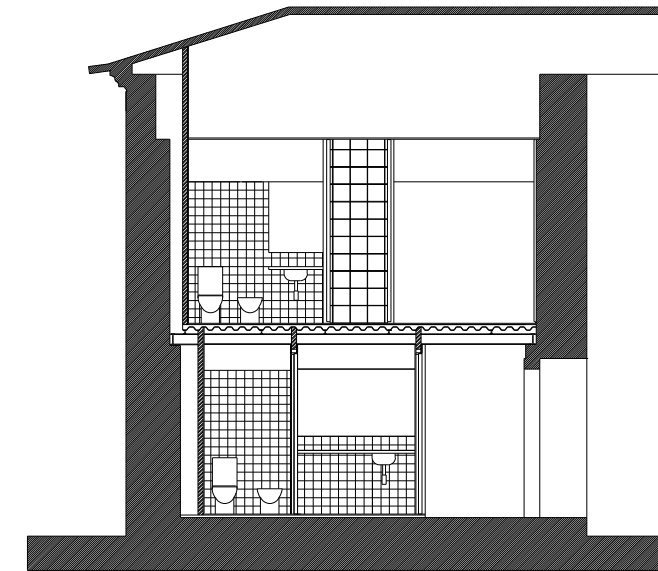
Director	IGREJA DA MISERICORDIA DE CAMINHA Matriz, Caminha, Viana do Castelo	N.º de obra	1602070013
Chefe de Bisco		N.º de ordem	3
Arquiteto/Engenheiro	Obras de Reabilitação do Edifício da Misericórdia, Sacristia e Lógie da Igreja	Data	20 - 07 - 2000
Desenhador		Escala	Esc: 1/5
Pormenor da Parede de Vidro - Secretaria			



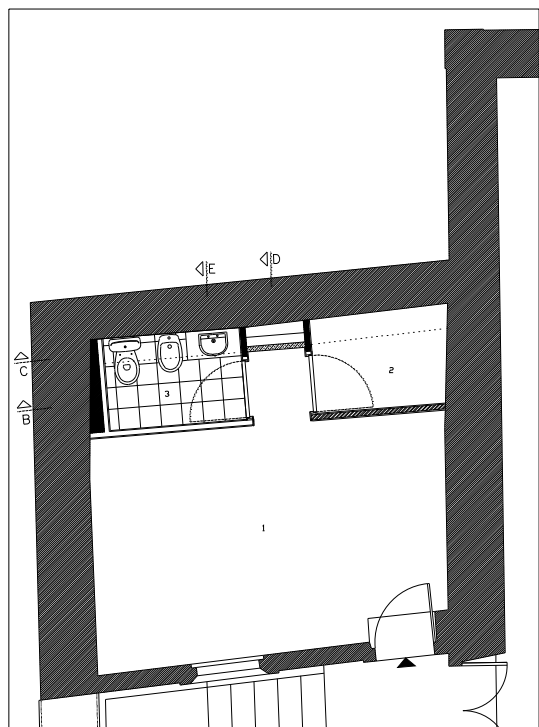
1- Acesso 2- Espaço de Exposição 3- Lavabo 4-Sanitário



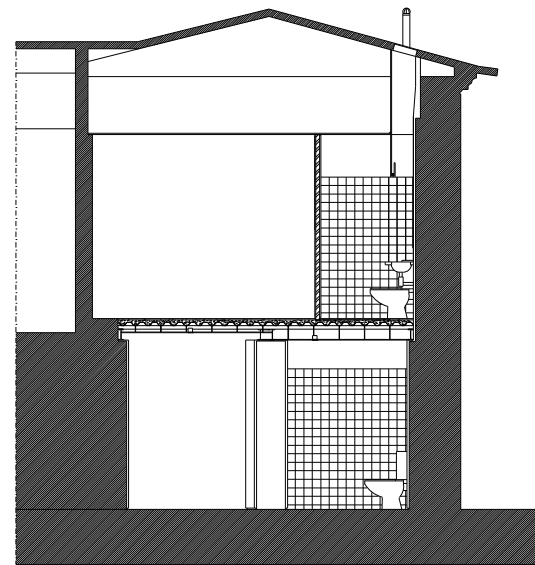
Corte D



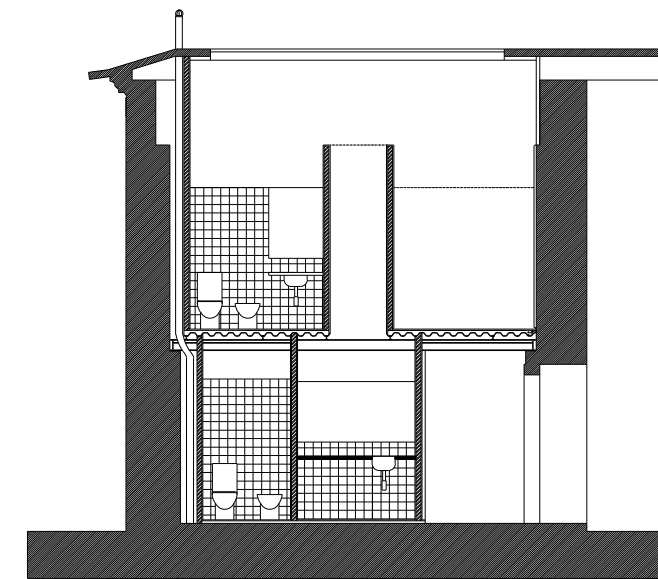
Corte B



1-Secretaria 2-Arroucos 3-Sanitário

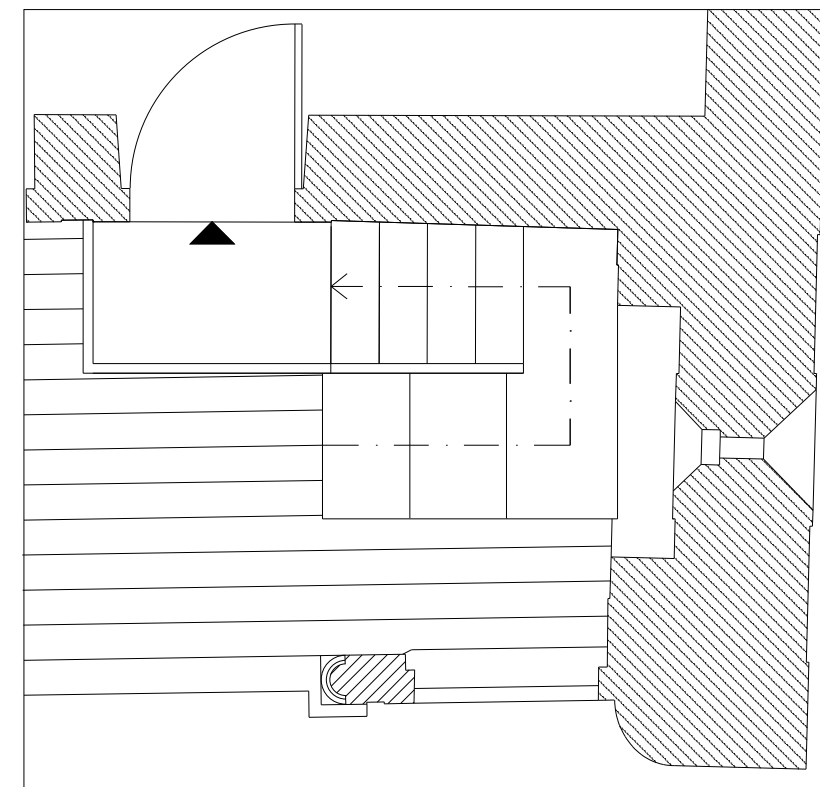
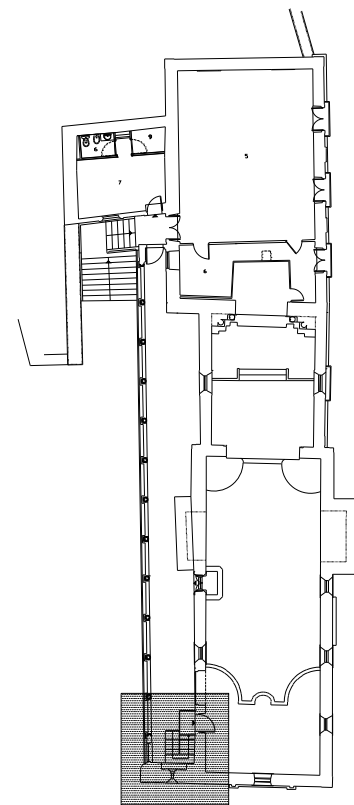
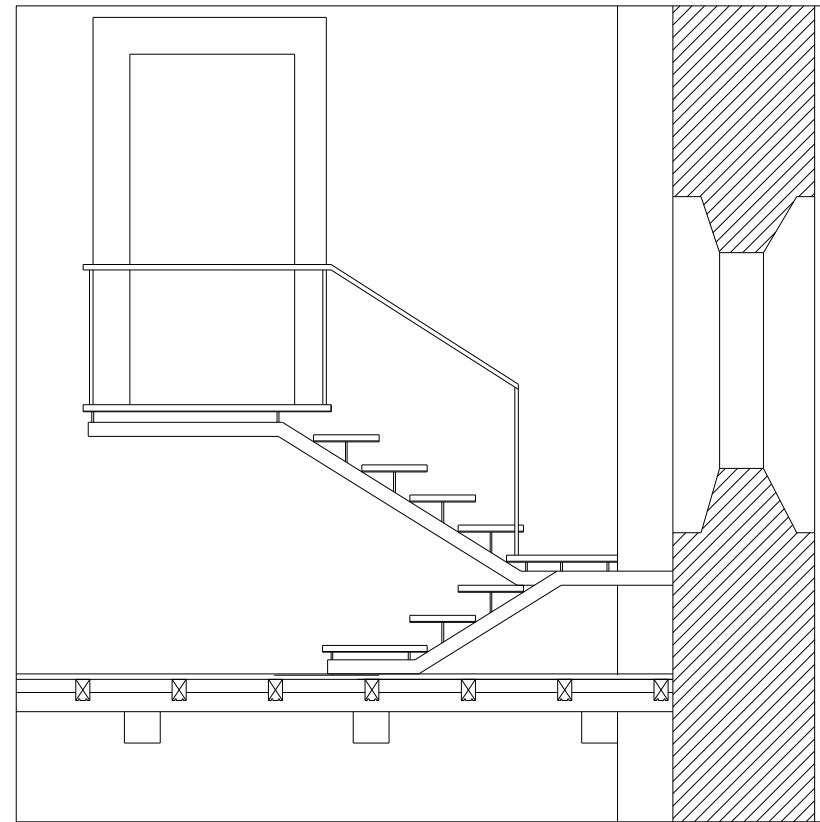
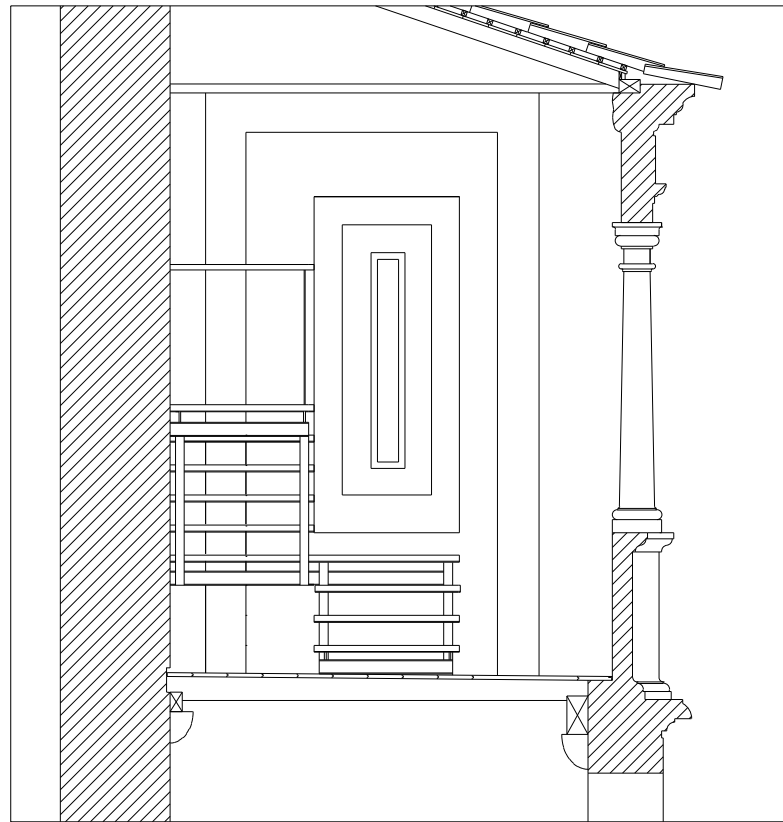


Corte E



Corte C
escala 1/50

DIRECCAO GERAL DOS EDIFICIOS E MONUMENTOS NACIONAIS		
DIRECCAO REGIONAL DOS EDIFICIOS E MONUMENTOS DO NORTE		
Projeto:	IGREJA DA MISERICORDIA DE CAMINHA	N.º de Projeto: 1602070013
Corte de Vista:	Matriz, Caminha, Viana do Castelo	N.º de Planta: 2
Arquiteto:	Oficina de Reabilitação do Edifício da Misericórdia, Secreta e Loggia da Igreja	Data: 20 - 07 - 2000
Intervenção:	Plantas e Cortes do Corpo da Secretaria	Escala: Esc: 1/50



Formenar das Escadas de Acesso ao Coro
 escala 1/20

DIRECCAO GERAL DOS EDIFICIOS E MONUMENTOS NACIONAIS		
DIRECCAO REGIONAL DOS EDIFICIOS E MONUMENTOS DO NORTE		
Projecto:	IGREJA DA MISERICORDIA DE CAMINHA	N.º de Plano: 1602070013
Local de Trabalho:	Matriz, Caminha, Viana do Castelo	N.º de Folhas: 4
Execucao/Projeto:	Direccao de Resiliencia do Edificio da Misericórdia, Sacristia e Loga da Igreja	Data: 20 - 07 - 2000
Revisao:	Escadas de Acesso ao Coro	Escala: 1/20