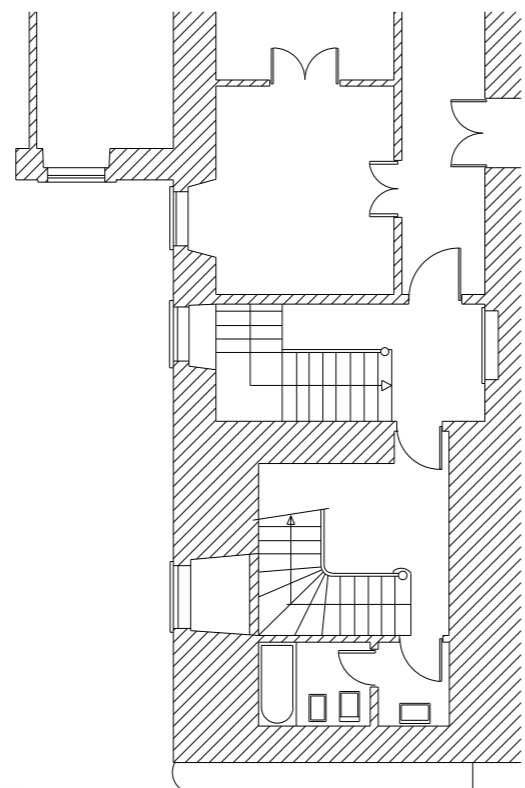
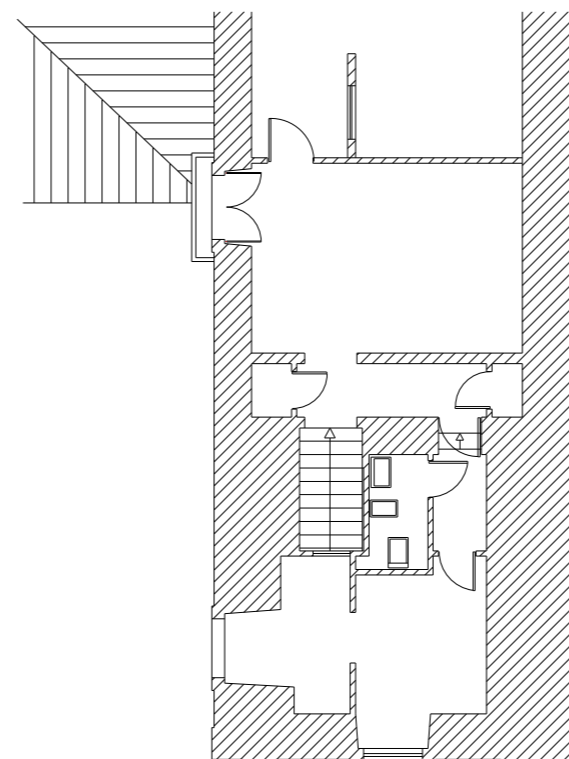


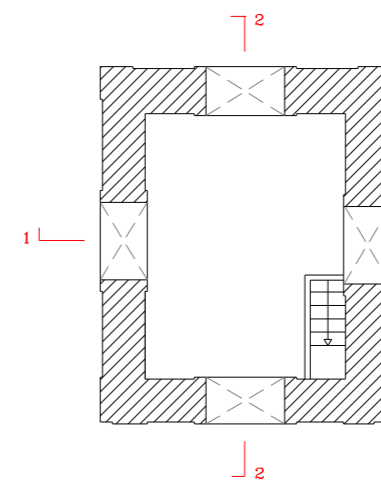
planta RÉS DO CHÃO



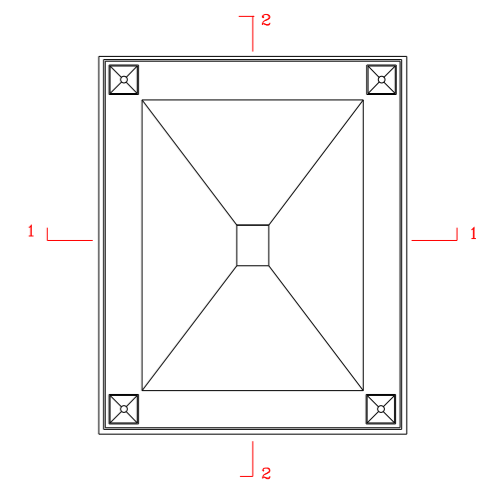
planta 1º ANDAR



planta 2º ANDAR



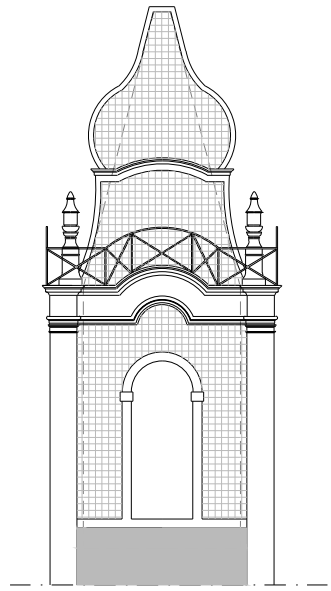
planta PISO DA TORRE



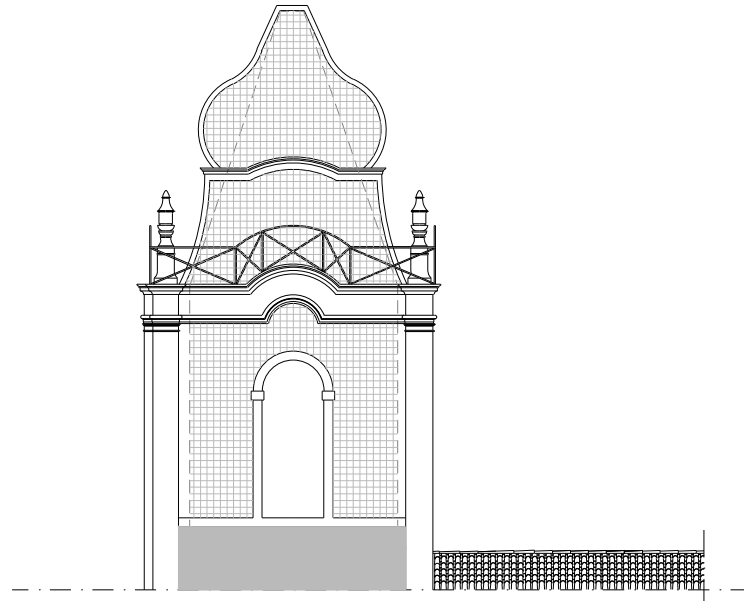
planta COBERTURA

DIRECCAO GERAL DOS EDIFICIOS E MONUMENTOS NACIONAIS  
DIRECCAO REGIONAL DOS EDIFICIOS E MONUMENTOS DO NORTE

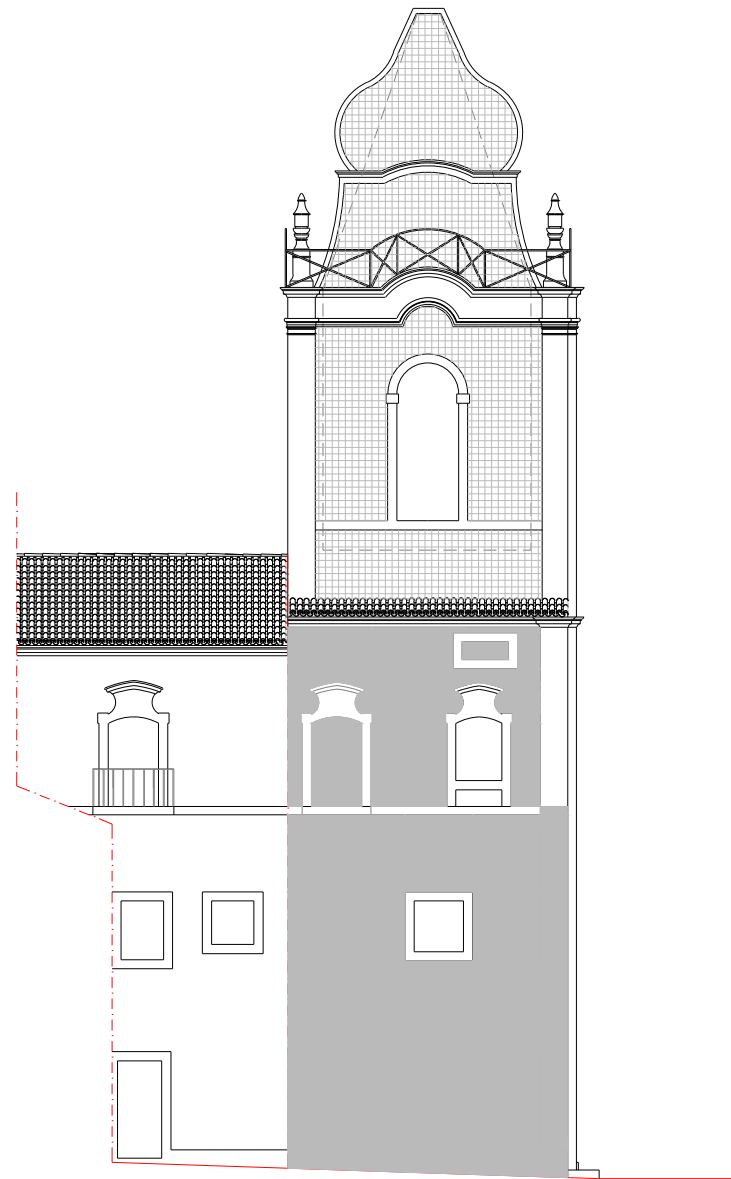
Director:	IGREJA DOS CARMELITAS/IGREJA DOS CARMELITAS DESCALÇOS	N.º plano:	1312150107
Chefe de Divisao:	PORTO - PORTO - VITÓRIA	N.º de ordem:	1
Arquit/Engenr:	levantamento arquitectónico do existente - TORRE	Site:	SET. 2003
Desenhador:	plantas	Escala:	1:100



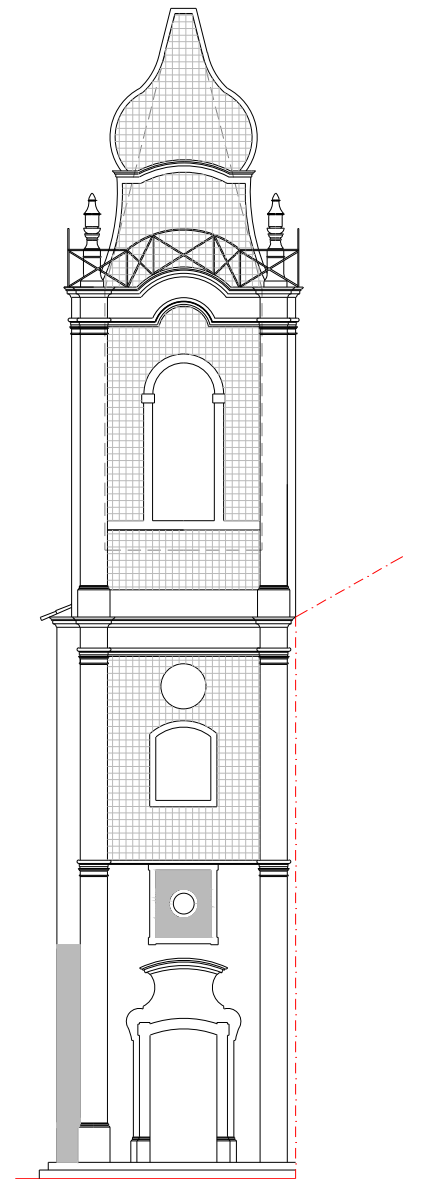
alçado NORTE



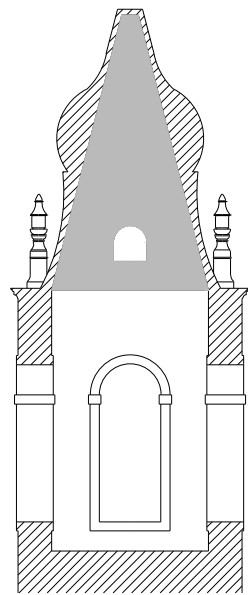
alçado NASCENTE



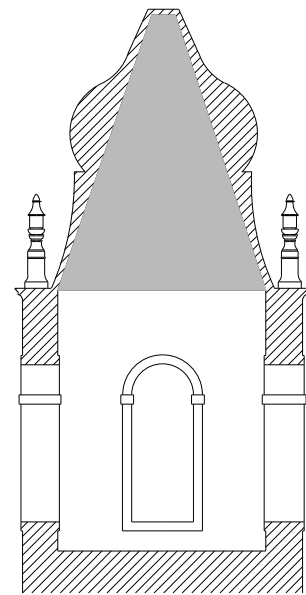
alçado POENTE



alçado SUL



corte 1.1



corte 2.2



azulejo



reboco



granito

DIRECCAO GERAL DOS EDIFICIOS E MONUMENTOS NACIONAIS  
DIRECCAO REGIONAL DOS EDIFICIOS E MONUMENTOS DO NORTE

Director:	IGREJA DOS CARMELITAS/IGREJA DOS CARMELITAS DBSCALÇOS	N.º de plano:	1312160107
Chefe de Serviço:	PORTO - PORTO - VITÓRIA	N.º de folha:	2
Arq.º/Eng.º:	levantamento arquitectónico do existente - TORRE	Data:	SET. 2003
Desenhador:	alçados e cortes	Escala:	1:100