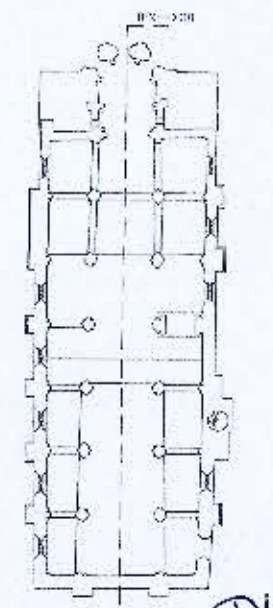


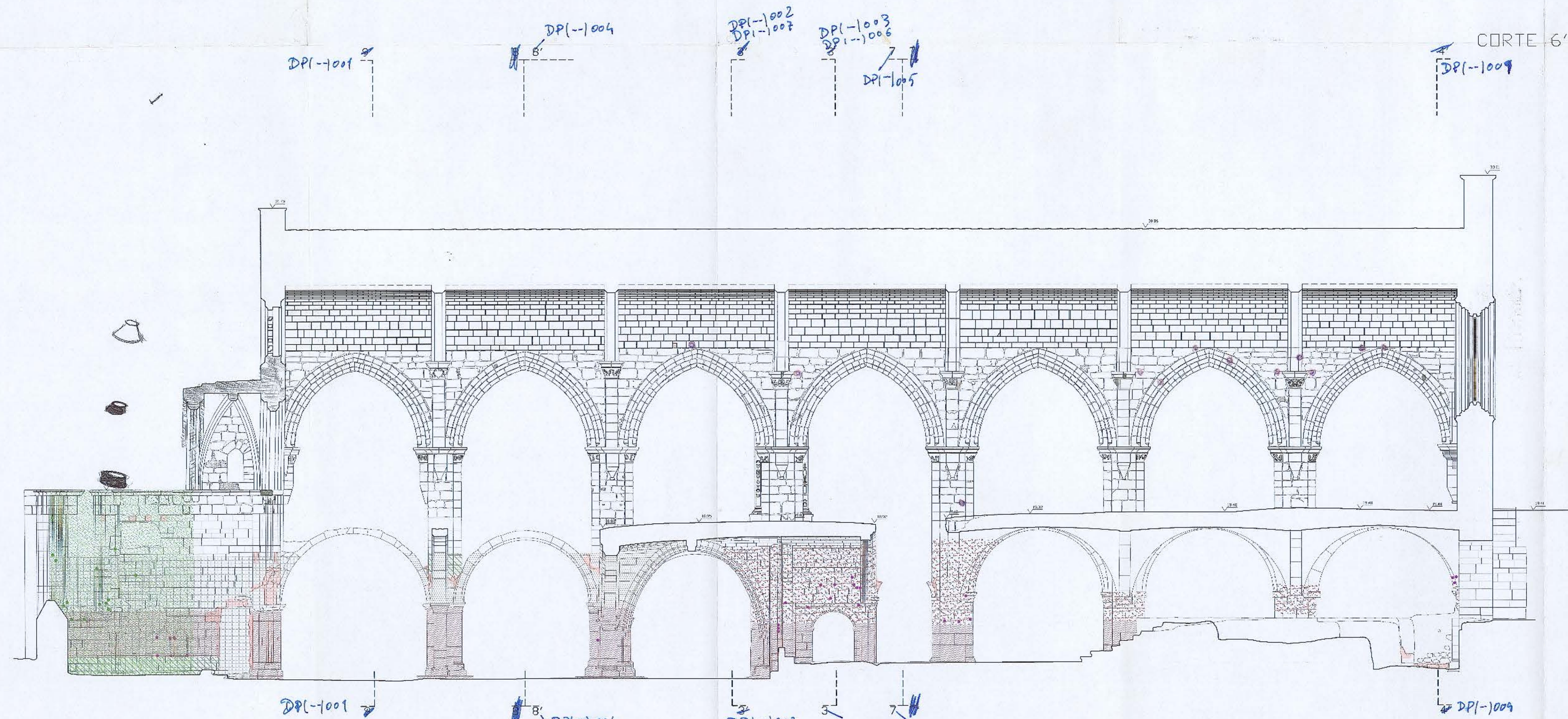
- IDENTIFICAÇÃO DE PATOLOGIAS**
- Sujidades diversas (Castanho escuro; castanho alanrajado; laranja; tinta preta)
  - Vegetação superior
  - Elementos metálicos sem função aparente
  - Zonas enegrecidas
  - Alteração cromática diversa (manchas de ocre a castanho e traços negros)
  - Colonização biológica verde (algas)
  - Microorganismos
  - Marca da cortina periférica (Bentonite)
  - LACUNAS VOLUMÉTRICOS



*D61-1025*  
*(29)*

Ministério da Cultura		INSTITUTO PORTUGUÊS DO PATRIMÓNIO ARQUITECTÓNICO Direcção Regional de Coimbra
U.O.: IPPAR, Direcção Regional de Coimbra		
S.O.: Mosteiro de Santa Clara-a-Velha, COIMBRA		
Projeto: Valorização do Mosteiro de Santa Clara-a-Velha Identificação de Patologias da Igreja		
Descrição: CORTE LONGITUDINAL PELO EIXO SUL		
Escala: 1/100		
Processo:	Designação:	Folha nº:
	DR-1010	11

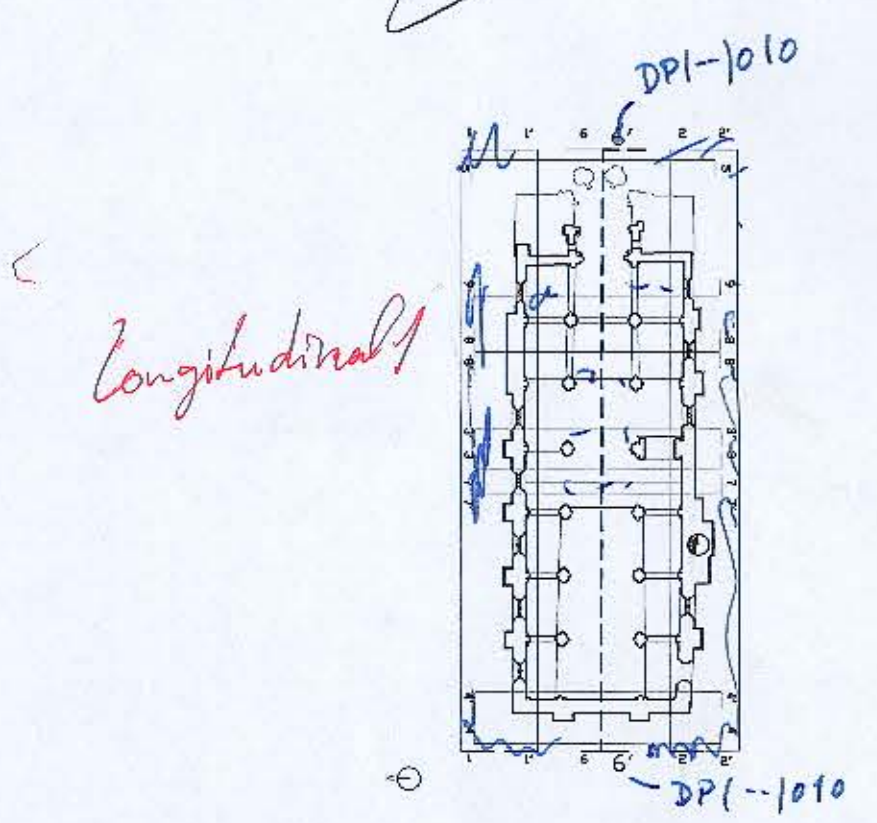
39.00  
38.00  
37.00  
36.00  
35.00  
34.00  
33.00  
32.00  
31.00  
30.00  
29.00  
28.00  
27.00  
26.00  
25.00  
24.00  
23.00  
22.00  
21.00  
20.00  
19.00  
18.00  
17.00  
16.00  
15.00  
14.00  
13.00



39.00  
38.00  
37.00  
36.00  
35.00  
34.00  
33.00  
32.00  
31.00  
30.00  
29.00  
28.00  
27.00  
26.00  
25.00  
24.00  
23.00  
22.00  
21.00  
20.00  
19.00  
18.00  
17.00  
16.00  
15.00  
14.00  
13.00

CORTE 6'

- IDENTIFICAÇÃO DE PATOLOGIAS
- Sujidades diversas (Castanho escuro; castanho alarajado; laranja; tinta preta)
  - Vegetação superior
  - Elementos metálicos sem função aparente
  - Zonas enegrecidas
  - Alteração cromática diversa (manchas de ocre a castanho e traços negros)
  - Colonização biológica verde (algas)
  - Microorganismos
  - Marca da cortina periférica (Bentonite)



MIC INSTITUTO PORTUGUÊS DO PATRIMÓNIO ARQUITETÓNICO  
Ministério da Cultura

IPPAR, Direcção Regional de Coimbra  
Mosteiro de Santa Clara-a-Velha, COIMBRA

DESCRIÇÃO: *Cortes longitudinal pelo Eixo (Sul)*

Processo: *DPI--1010*

Autores: *Daniel...*

Escala: 1/100

Fecha: *12*