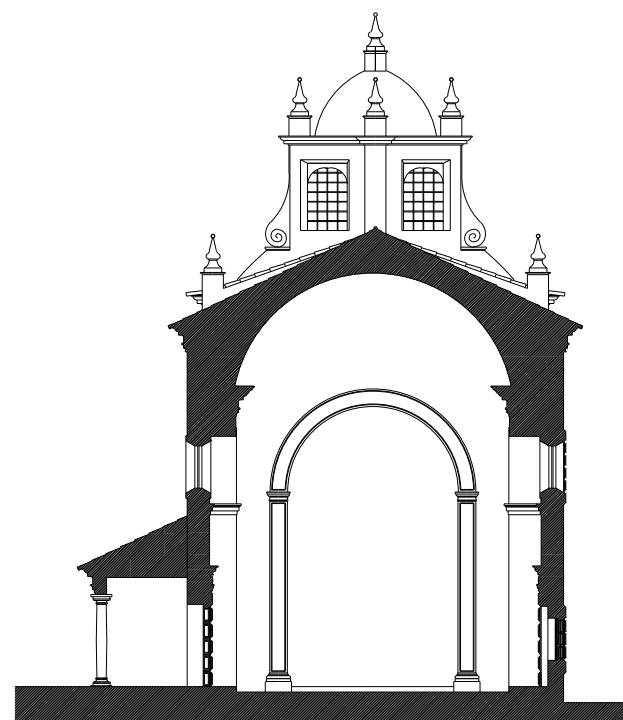
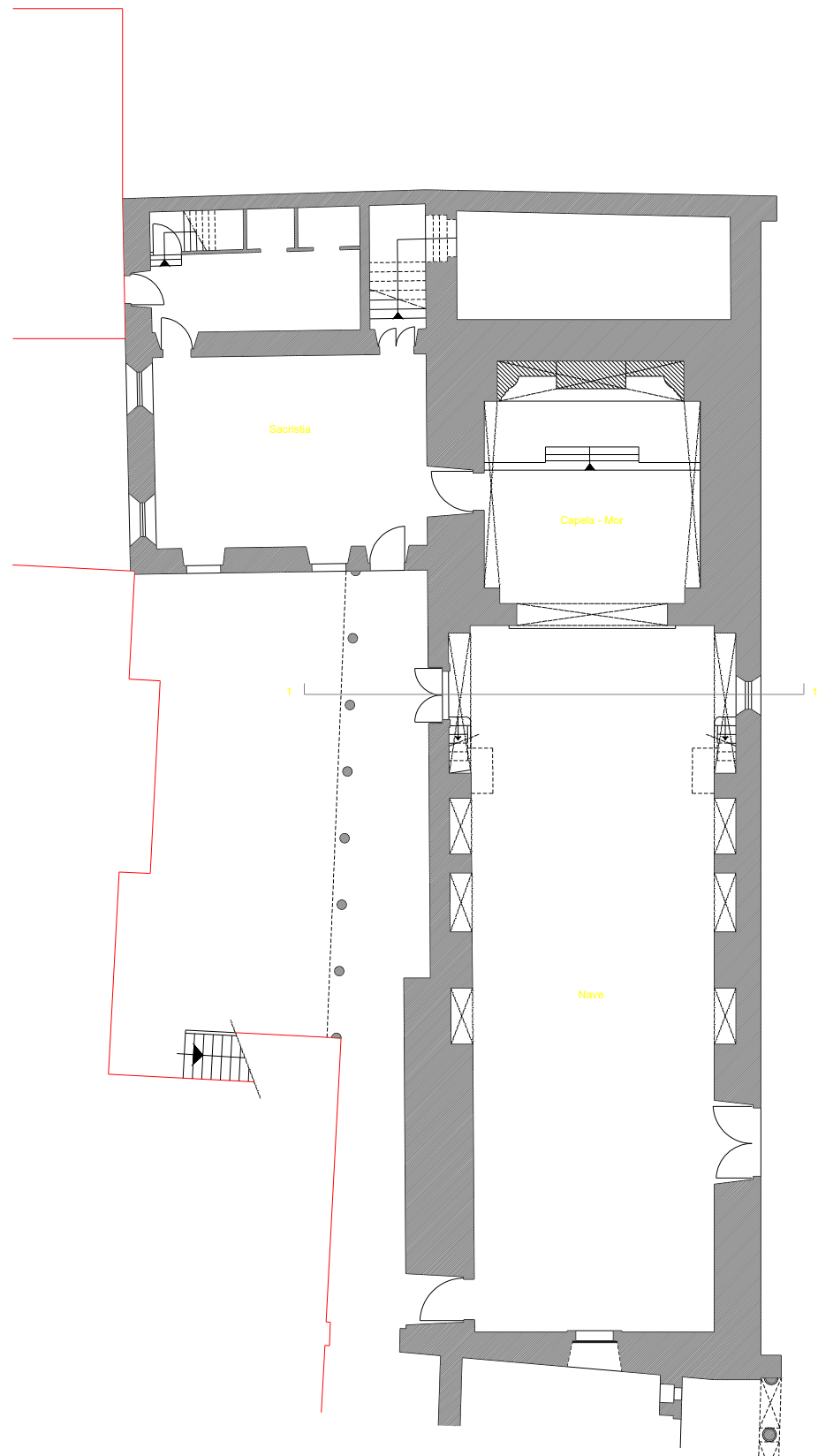


Planta de Coberturas

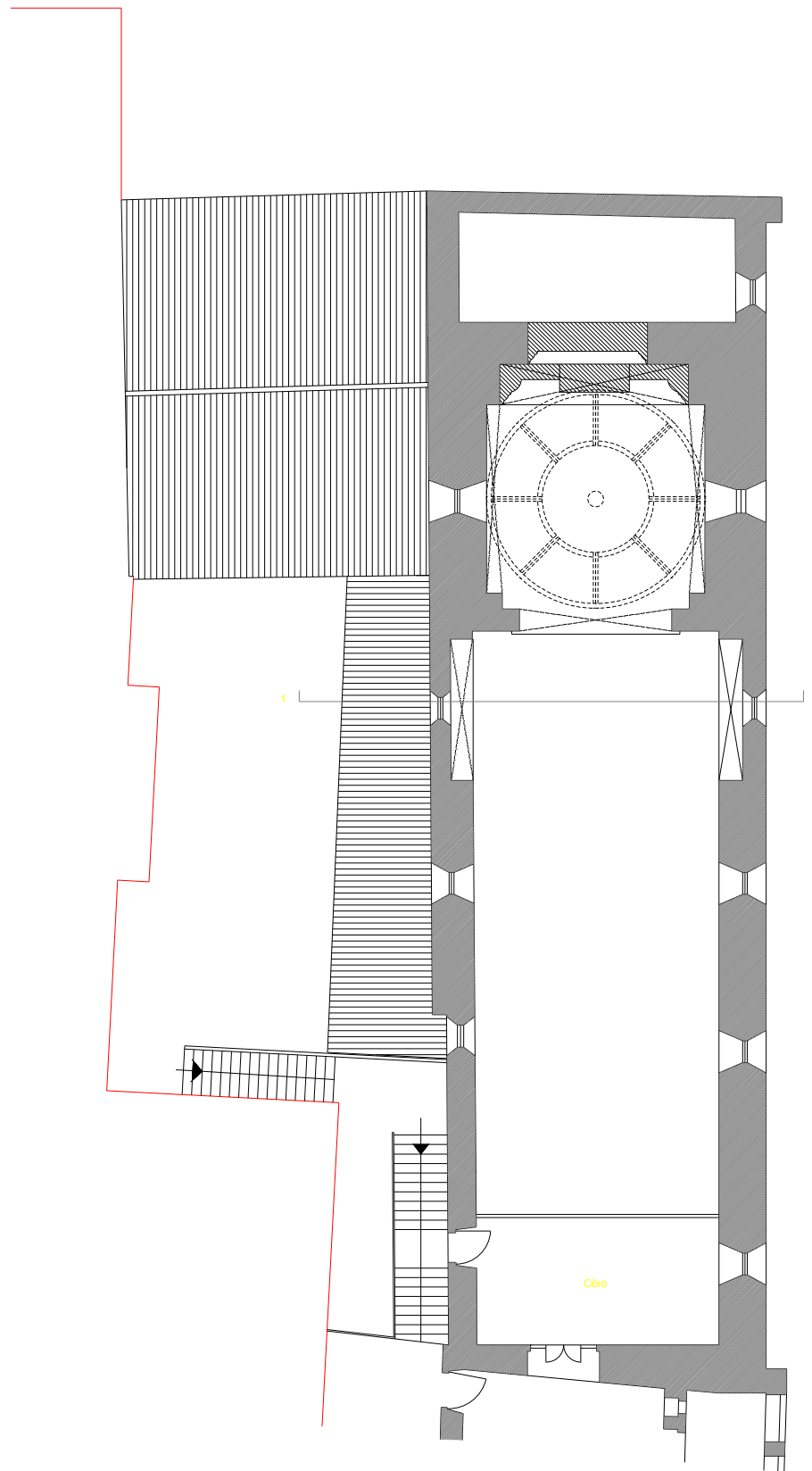


Corte 1.1

DIRECCAO GERAL DOS EDIFICIOS E MONUMENTOS NACIONAIS			
DIRECCAO REGIONAL DOS EDIFICIOS E MONUMENTOS DO NORTE			
Director:	IGREJA DA MISERICORDIA DE VIANA DO CASTELO	N.º de Projecto:	1609310006
Coordenador de Serviço:	VIANA DO CASTELO - SANTA MARIA MAIOR	N.º de Planta:	34
Arquiteto:	LEVANTAMENTO ARQUITECTÓNICO DO EXISTENTE	Data:	MAIO 2004
Desenhador:	Planta e Corte	Escala:	1:100



Planta baixa - ( nível térreo )



Planta média - ( nível do coro )

DIRECCAO GERAL DOS EDIFICIOS E MONUMENTOS NACIONAIS		
DIRECCAO REGIONAL DOS EDIFICIOS E MONUMENTOS DO NORTE		
Projecto:	IGREJA DA MISERICORDIA DE VIANA DO CASTELO	N.º de obra: 1609310005
Chefe de Serviço:	VIANA DO CASTELO - SANTA MARIA MAIOR	N.º de plan.: 33
Auto:	LEVANTAMENTO ARQUITECTÓNICO DO EXISTENTE	Data: MAIO 2004
Execução:	Plantas	Escala: 1:100