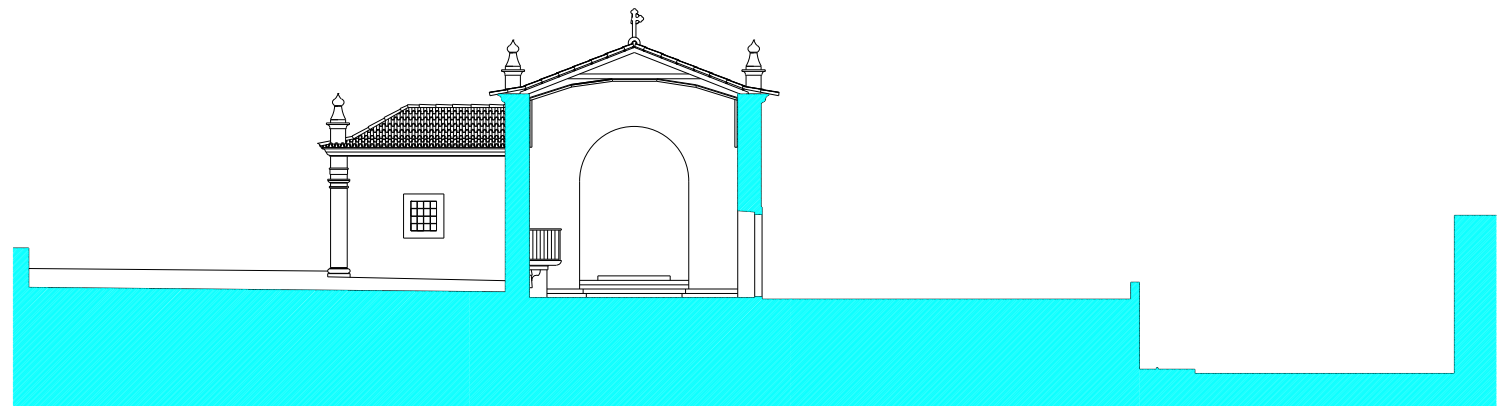
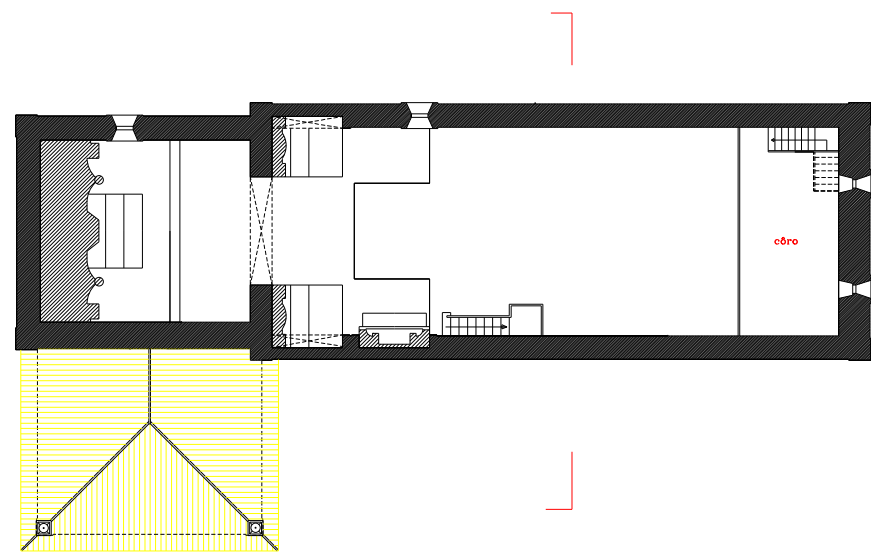


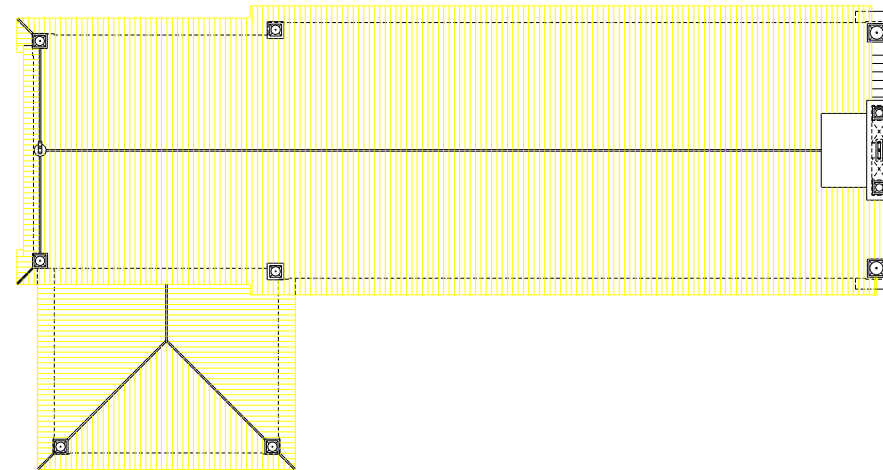
Pianta baixa



corte transversal A . A

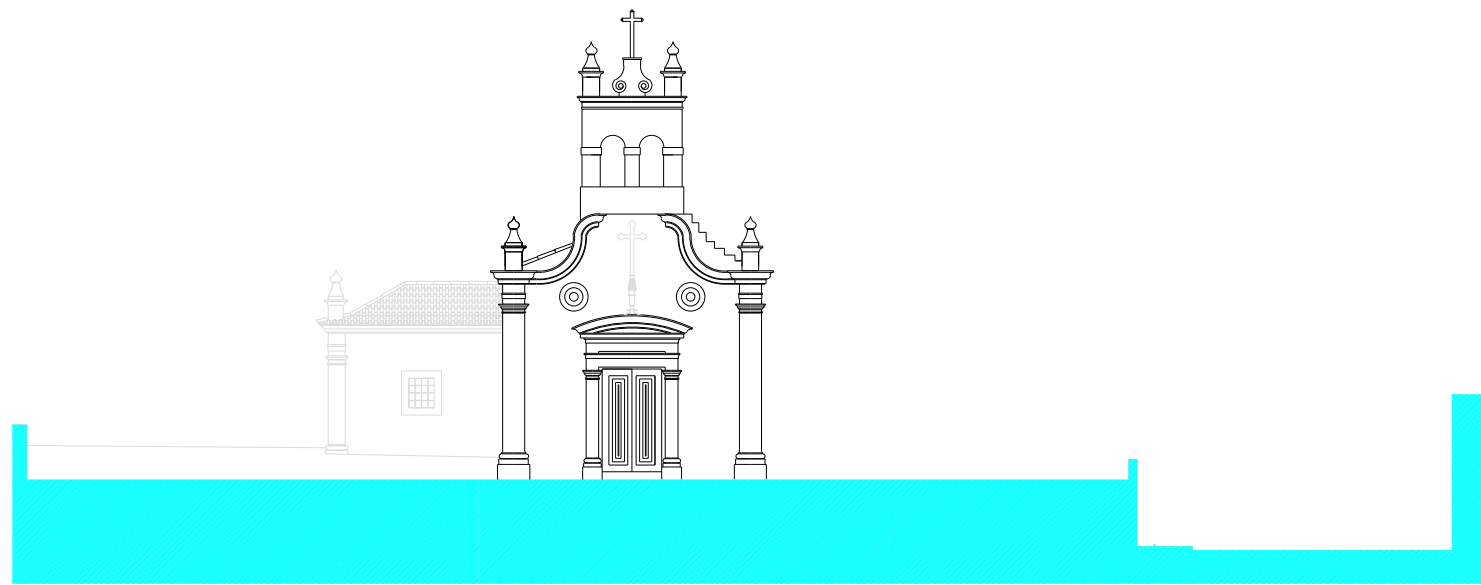


Pianta média

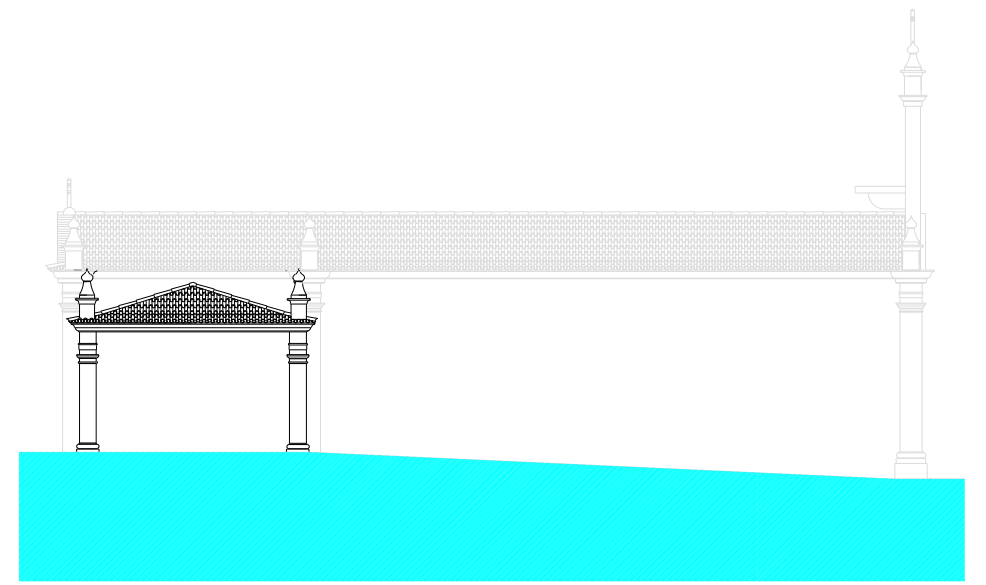


Pianta da cobertura

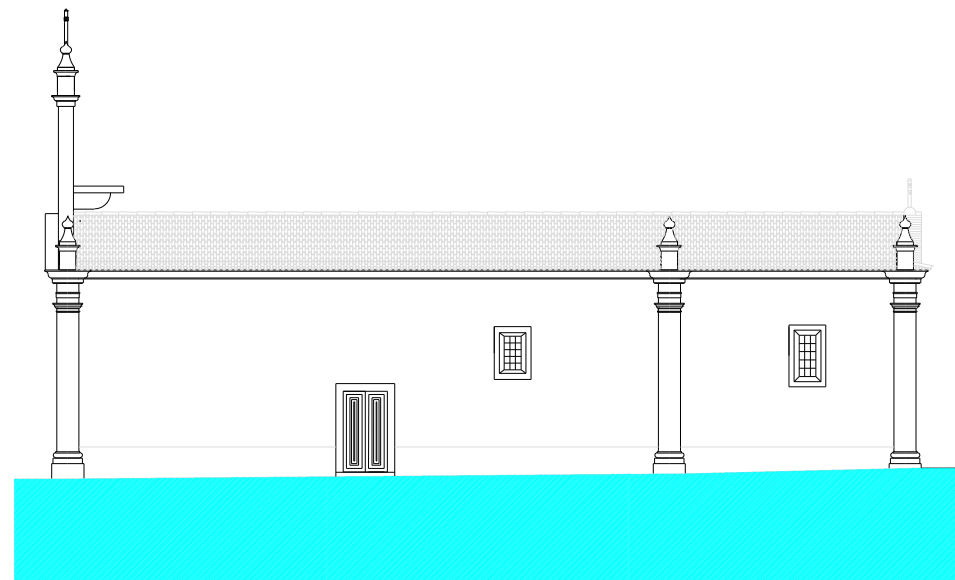
DIRECCAO GERAL DOS EDIFICIOS E MONUMENTOS NACIONAIS		
DIRECCAO REGIONAL DOS EDIFICIOS E MONUMENTOS DO NORTE		
Projeto:	IGREJA PAROQUIAL DE AVANTOS / DE SANTO ANDRÉ	N.º de Projeto: 0407060014
Obra de Interesse:	MIRANDELA - BRAGANÇA	N.º de Planta: 6
Intervenção:	Levamento arquitectónico do existente	Data: 2001 FEV
Desenhado:	Plantas e corte	Escala: 1:100



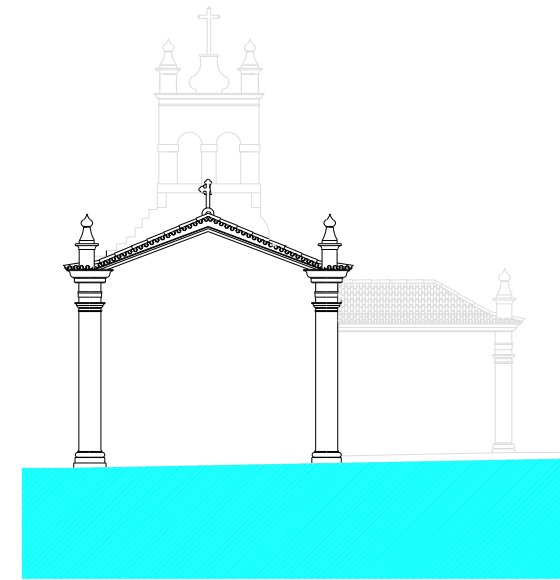
alçado poente



Alçado norte



Alçado sul



Alçado nascente

DIRECCAO GERAL DOS EDIFICIOS E MONUMENTOS NACIONAIS  
DIRECCAO REGIONAL DOS EDIFICIOS E MONUMENTOS DO NORTE

Nome do Edifício	IGREJA PAROQUIAL DE AVANTOS / DE SANTO ANDRÉ	N.º de Inventário	0407060014
Localização	MIRANDELA - BRAGANÇA	N.º de Cadastro	8
Intervenção	Levanteamento arquitectónico do existente	Data	2001 OUT
Interventor	Alçados	Escala	1:100