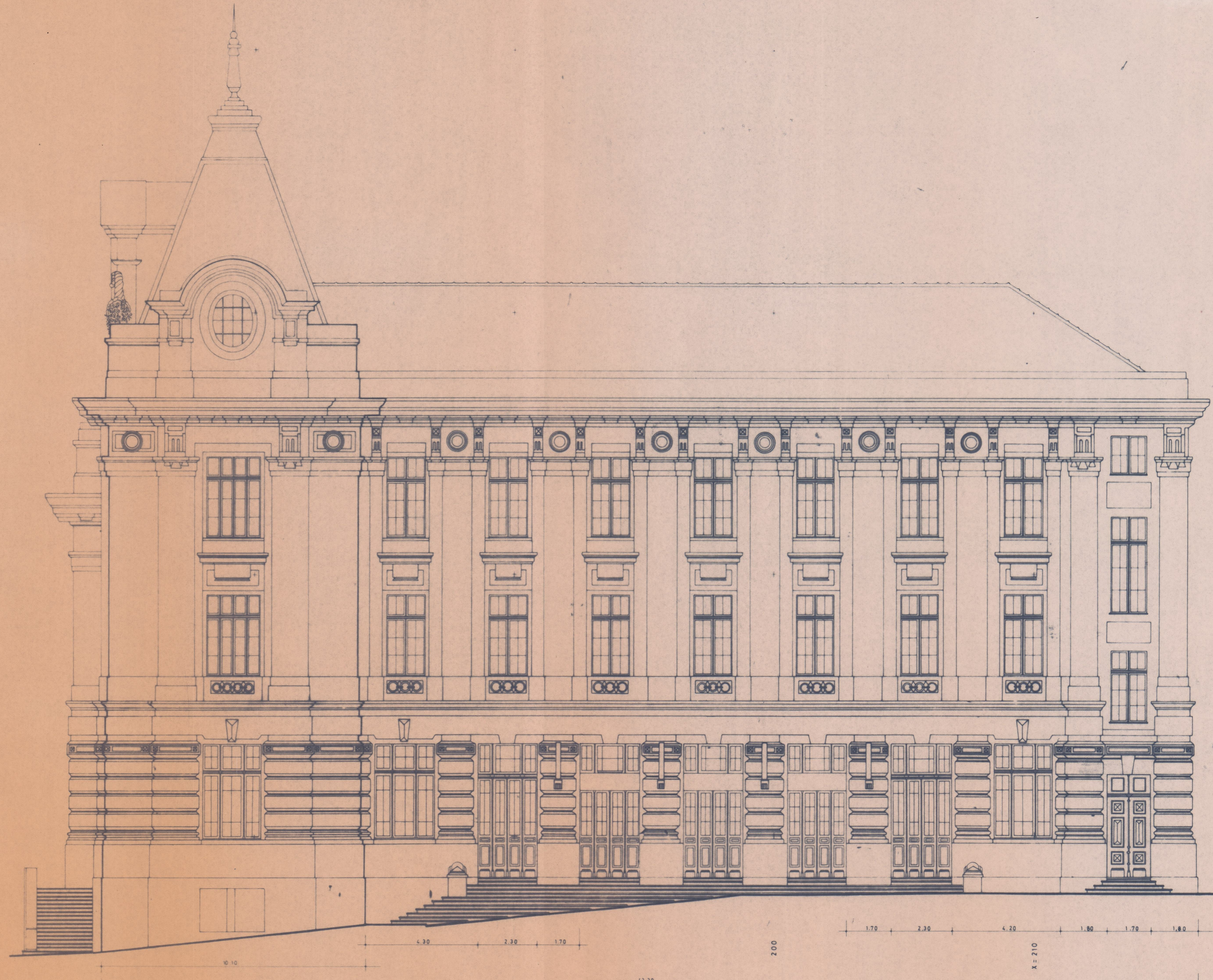


Y = 90

80

70

Y = 60



8.25

3.70

3.90

9.75

1.00

18.95

X = 170

1.80

1.90

2.00

X = 210

MINISTÉRIO DAS OBRAS PÚBLICAS TRANSPORTES E COMUNICAÇÕES GABINETE DO N.º FERROVIÁRIO DO PORTO	DES. N.º L-00092
	Data e rubrica
ESTAÇÃO DE S. BENTO LEVANTAMENTO FOTOGRAMÉTRICO ALÇADO SUL (COTADO) (C/ CAIXILHARIA E PORTAS) ESCALA 1:100	Substituto Des. N.º
	Substituído pelo Des. N.º
EXECUTADO POR	
AGOSTO - 1987	