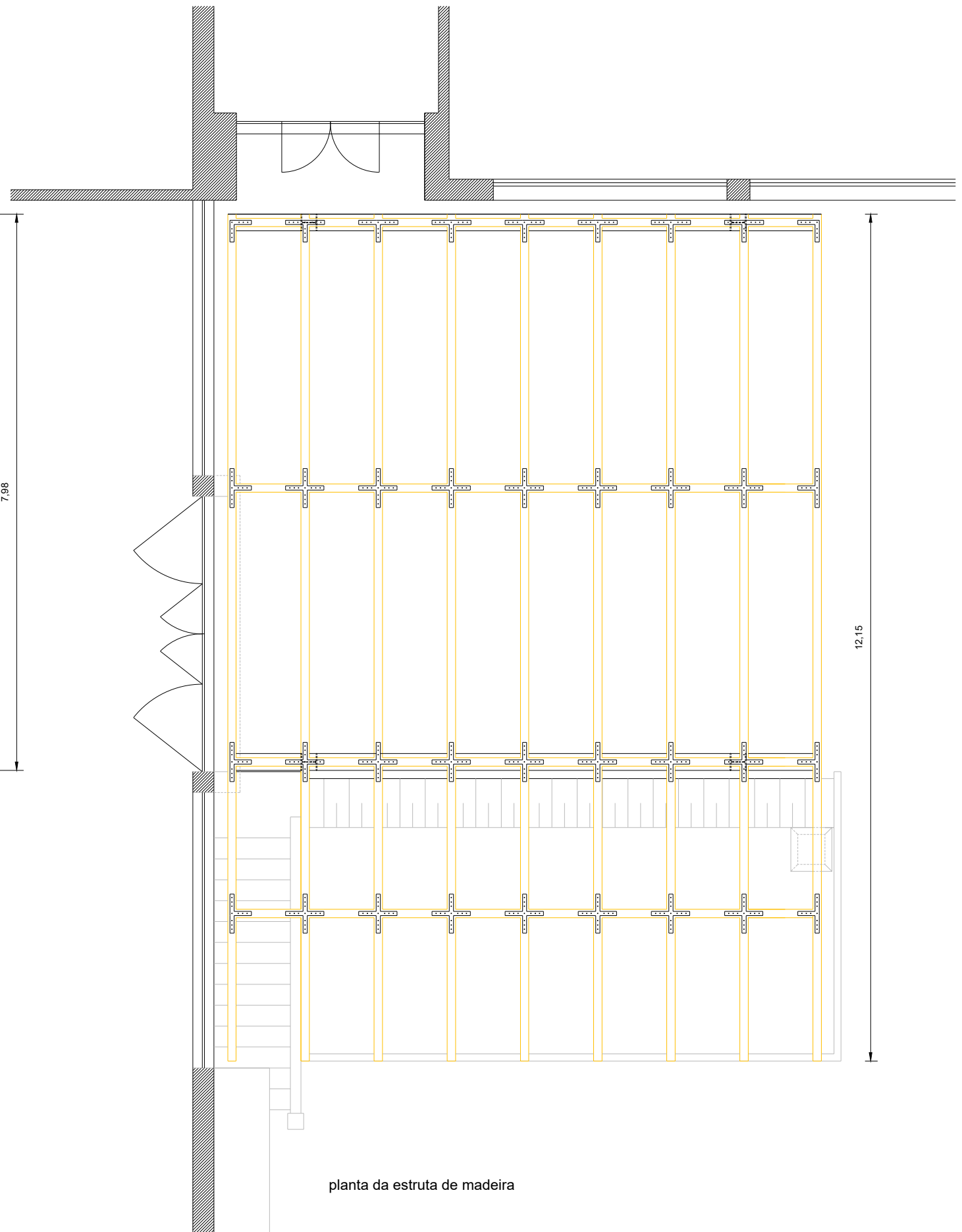


planta da estrutura metálica



planta da estrutura de madeira



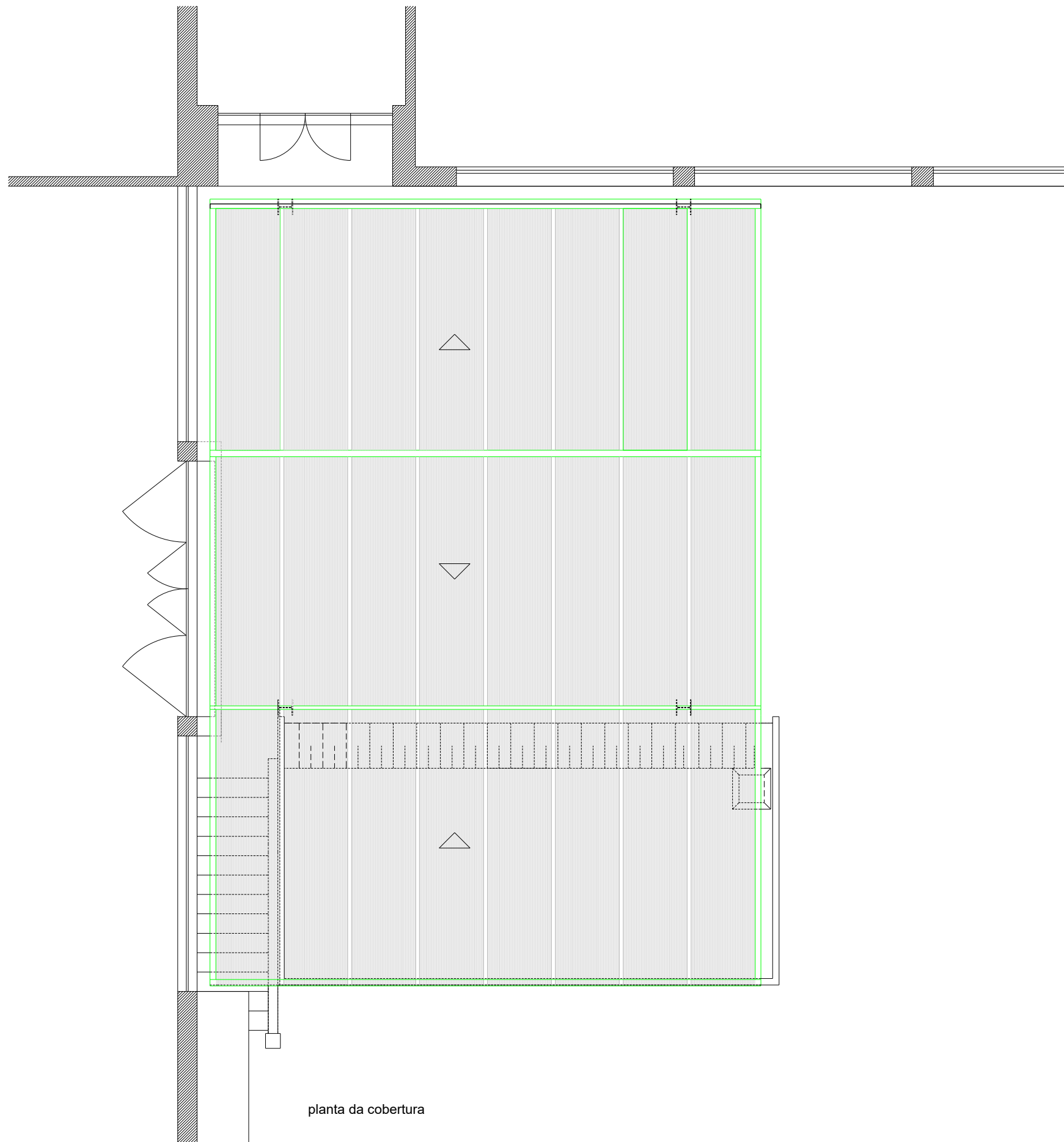
DIREÇÃO-GERAL DOS EDIFÍCIOS E MONUMENTOS NACIONAIS
DIREÇÃO REGIONAL DE EDIFÍCIOS E MONUMENTOS DO CENTRO

ENTIDADE/DESIGNAÇÃO DO TRABALHO
CONVENTO DE SEMIDE- cobertura anexa às oficinas

Processo: 06-09-04/0002 Data: NOVEMBRO/2006 Director: Arquitecla

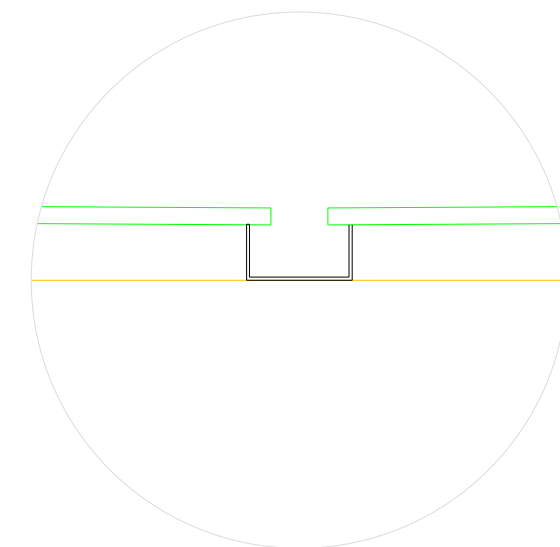
Desenhador:

Folha: 1
Escala: 1:50



planta da cobertura

pormenor da caleira

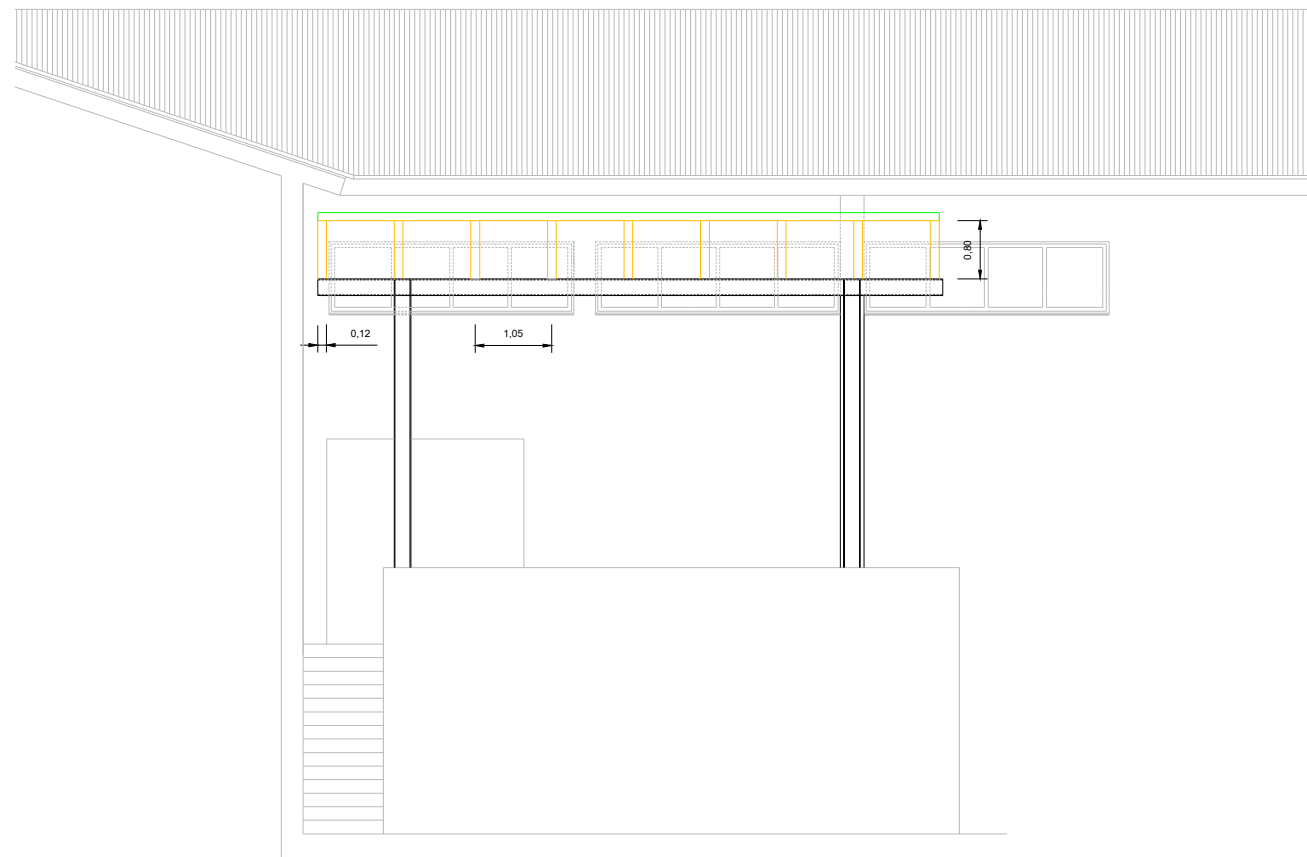


DIRECÇÃO-GERAL DOS EDIFÍCIOS E MONUMENTOS NACIONAIS
DIRECÇÃO REGIONAL DE EDIFÍCIOS E MONUMENTOS DO CENTRO

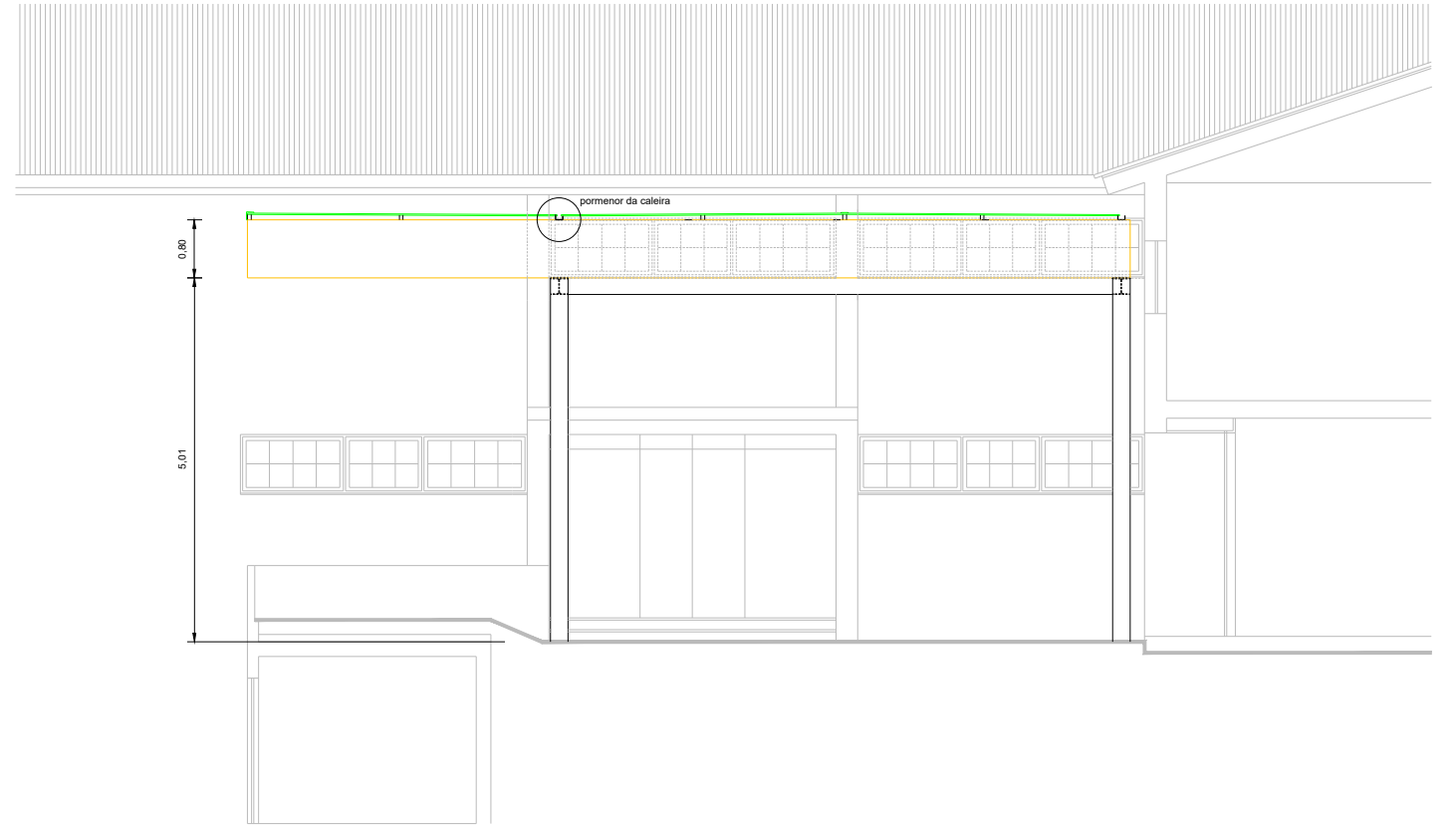
ENTIDADE/DESIGNAÇÃO DO TRABALHO
CONVENTO DE SEMIDE- cobertura anexa às oficinas

Processo: 06-09-04/0002 Data: NOVEMBRO/2006 Director: Arquitecta

Desenhador:



alçado de frente



alçado lateral



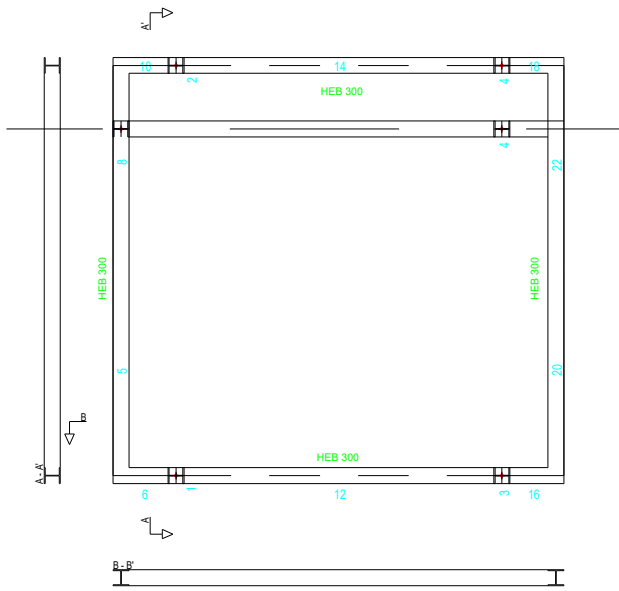
DIRECÇÃO-GERAL DOS EDIFÍCIOS E MONUMENTOS NACIONAIS
DIRECÇÃO REGIONAL DE EDIFÍCIOS E MONUMENTOS DO CENTRO

ENTIDADE DESIGNAÇÃO DO TRABALHO
CONVENTO DE SEMIDE - cobertura anexa às oficinas

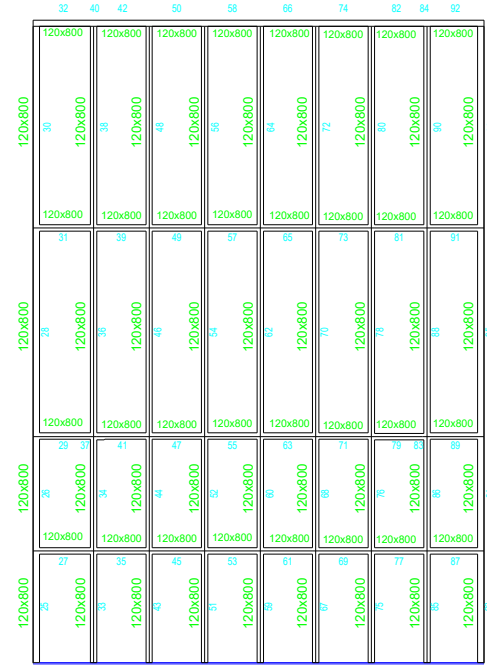
Processo: 06-09-04/0002 Data: NOVEMBRO/2006 Direcção: Arquitectura Desenhado: [assinatura]

Folhas: 3

Escala: 1:50



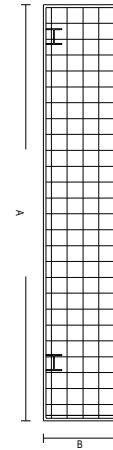
Plano 500 - Perfis de aço laminado



Plano 500

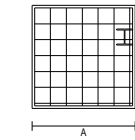
QUADRO DE SAPATAS CONJUNTAS

Sapata N. 1; 3 Canto a 60;60 cm.
 Pilar N. 1; 3
 Dimensões: 7,86(0,60+6,16+1,10)x1,40x1,00 Ang.: 90°
 A: 1: 6ø16(0,20P+1,76+0,20P)0,30(0,05;1,35)
 S: 6ø16(7,76) //0,30
 B: 1: 27ø16(0,20P+1,30+0,20P)0,30(0,05;7,76)
 I: 1ø16(0,20P+1,30+0,20P)0,10(7,76;7,81)
 S: 27ø16(0,30) //0,30

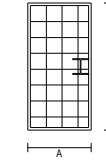


QUADRO DE SAPATAS SIMPLES

Sapata N. 2 Canto a 20;60 cm.
 Pilar N. 2
 Dimensões: 1,95x1,95x1,00 Ang.: 0°
 A: 1: 8ø16(0,20P+1,85+0,20P)0,30(0,05;1,90)
 B: 1: 8ø16(0,20P+1,85+0,20P)0,30(0,05;1,90)



Sapata N. 4 Excêntrica a 20 cm.
 Pilar N. 4
 Dimensões: 1,20x2,40x1,00 Ang.: 0°
 A: 1: 5ø16(0,20P+1,10+0,20P)0,30(0,05;2,35)
 B: 1: 5ø16(0,50P+2,30+0,50P)0,30(0,05;1,15)



QUADRO DE PILARES

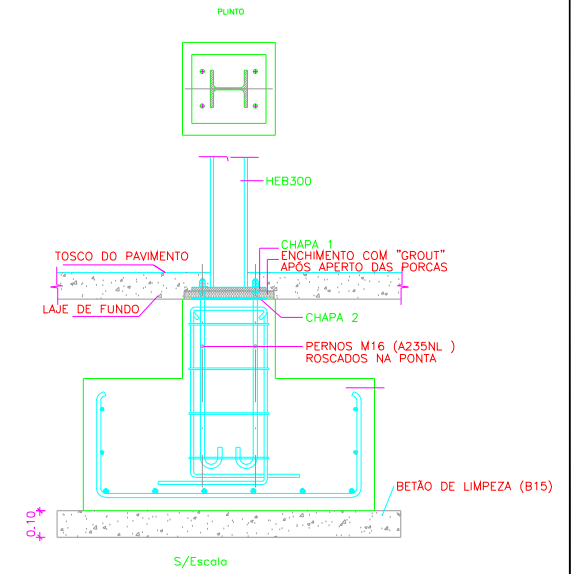
Cotas em m.

Pilar 1	0,00
1 HEB 300	Tipo 1
Pilar 2	0,00
2 HEB 300	Tipo 1
Pilar 3	0,00
3 HEB 300	Tipo 1
Pilar 4	0,00
4 HEB 300	Tipo 1

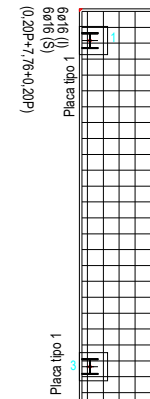
TIPOS DE PILARES

Tipo 1 (x4)
HEB 300
L=5,00

ESCALA: 1/50

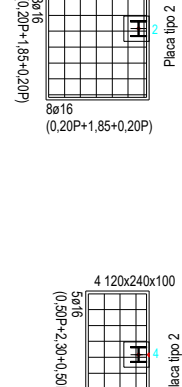


1 786(60+616+110)x140x100



Placa tipo 1
 28ø16 (I)
 27ø16 (S)
 (0,20P+1,30+0,20P)

2 195x195x100



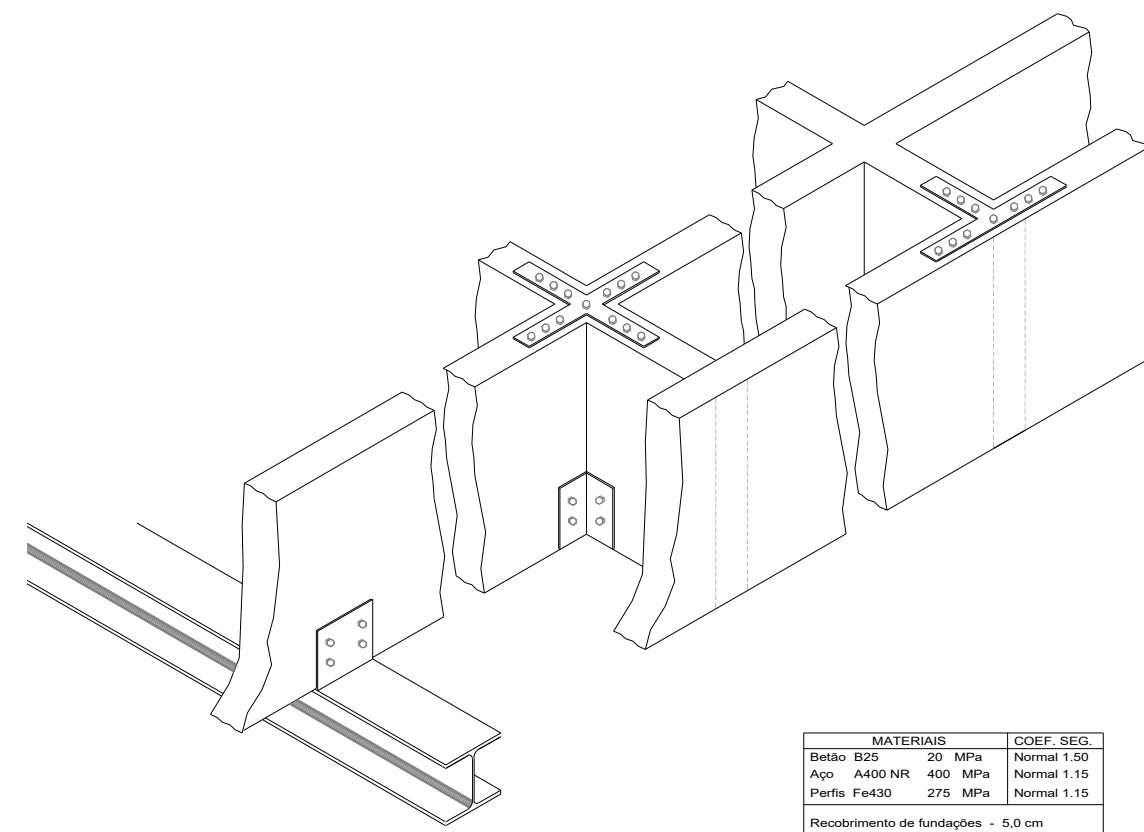
Placa tipo 2
 8ø16
 (0,20P+1,85+0,20P)

QUADRO DE PLACAS DE ANCORAGEM

<p>Placa 1 Excêntrica a 20 cm. Pilar N. 1 HEB 300 Beta=90°</p> <p>A = -0,530 B = -0,530 vx1 = -0,119 vx2 = -0,119 vz1 = -0,050 vz2 = -0,180 dx = -0,080 dx2 = -0,050 dz = -0,050 v = -0,560 4ø16 + 5: 4ø16 7: 4ø16</p>	<p>Placa 2 Excêntrica a 20 cm. Pilar N. 2 HEB 300 Beta=90°</p> <p>A = -0,480 B = -0,480 vx1 = -0,090 vx2 = -0,090 vz1 = -0,130 vz2 = -0,050 dx = -0,050 dx2 = -0,050 dz = -0,050 v = -0,420 1: 1ø12 2: 1ø12 6: 3ø12 8: 3ø12</p>	<p>Placa 3 Excêntrica a 20 cm. Pilar N. 3 HEB 300 Beta=90°</p> <p>A = -0,530 B = -0,530 vx1 = -0,119 vx2 = -0,119 vz1 = -0,050 vz2 = -0,180 dx = -0,080 dx2 = -0,050 dz = -0,050 v = -0,560 4ø16 + 5: 4ø16 7: 4ø16</p>	<p>Placa 4 Excêntrica a 20 cm. Pilar N. 4 HEB 300 Beta=90°</p> <p>A = -0,480 B = -0,480 vx1 = -0,090 vx2 = -0,090 vz1 = -0,130 vz2 = -0,050 dx = -0,050 dx2 = -0,050 dz = -0,050 v = -0,420 1: 1ø12 2: 1ø12 6: 3ø12 8: 3ø12</p>
--	---	--	---

Notas:
 Deve colocar-se betão de limpeza com 0,10m de espessura, nas sapatas.
 Tensão de calculo considerada 0,20MPa.
 O projecto de estruturas deve ser consultado conjuntamente com o projecto de arquitectura

Amarrações : B25 - A400								
d(mm)	6	8	10	12	16	20	25	
lb(m)	boas cond. aderência (outras cond. aderência)	0,21 (0,30)	0,28 (0,40)	0,35 (0,50)	0,42 (0,60)	0,56 (0,80)	0,70 (1,00)	0,88 (1,25)



MATERIAIS	COEF. SEG.
Betão B25	20 MPa Normal 1.50
Aço A400 NR	400 MPa Normal 1.15
Perfis Fe430	275 MPa Normal 1.15
Recobrimento de fundações - 5,0 cm	

Plano 0
 Planta de fundações



DIREÇÃO-GERAL DOS EDIFÍCIOS E MONUMENTOS NACIONAIS
 DIREÇÃO REGIONAL DE EDIFÍCIOS E MONUMENTOS DO CENTRO