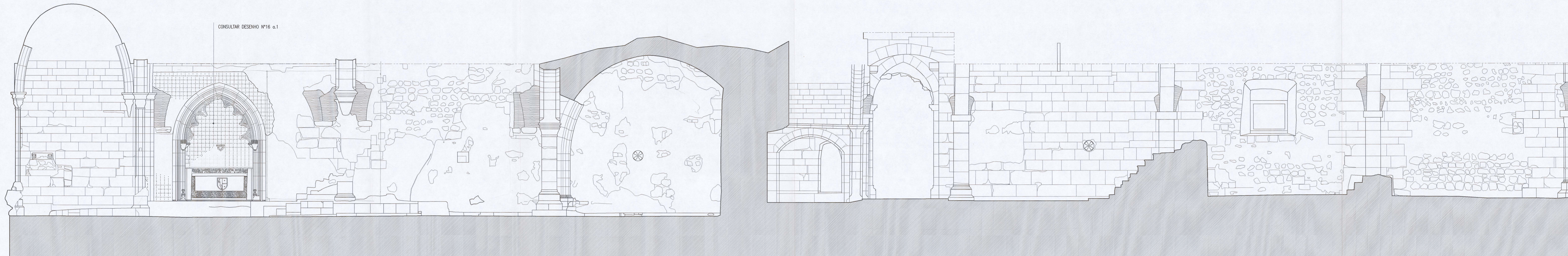
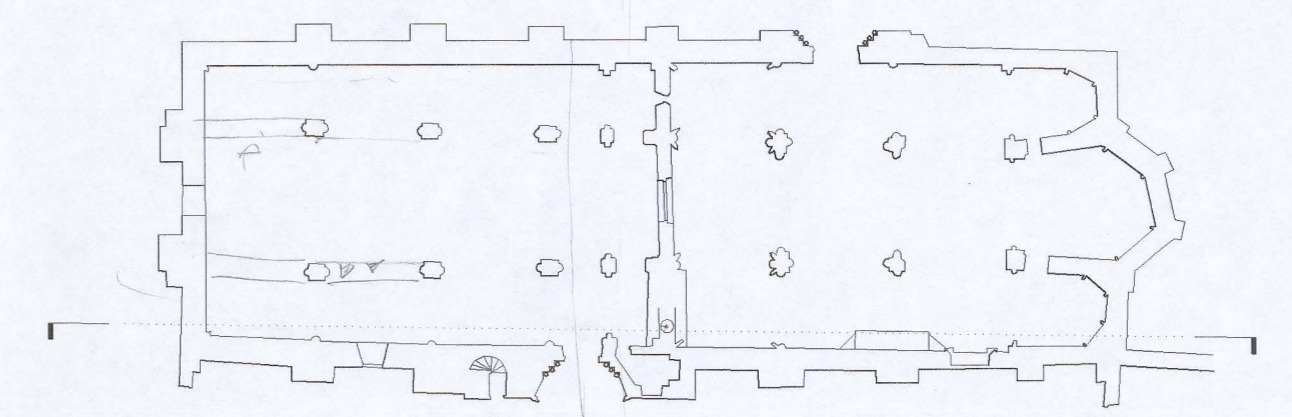
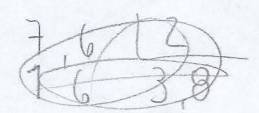


CONSULTAR DESENHO N°16 a.1



ALÇADO SUL - INTERIOR



		OZ-diagnóstico, levantamento e controlo de qualidade em estruturas e fundações, lda. Rua Pedro Nunes, 45, 1.º esq. • 1050 Lisboa • tel: (01) 3563371 • fax: (01)3153550	
proj.		IPPAR - Instituto Português do Património Arquitectónico LEVANTAMENTO DAS ZONAS POSTAS A DESCOBERTO NO MOSTEIRO DE SANTA CLARA-A-VELHA - COIMBRA	
des.			
verif.			
aprov.			
Escola	1/50	ALÇADO SUL - INTERIOR	DES. N° 4.2
Data	JUN.99		subst. 4.1 subst. por