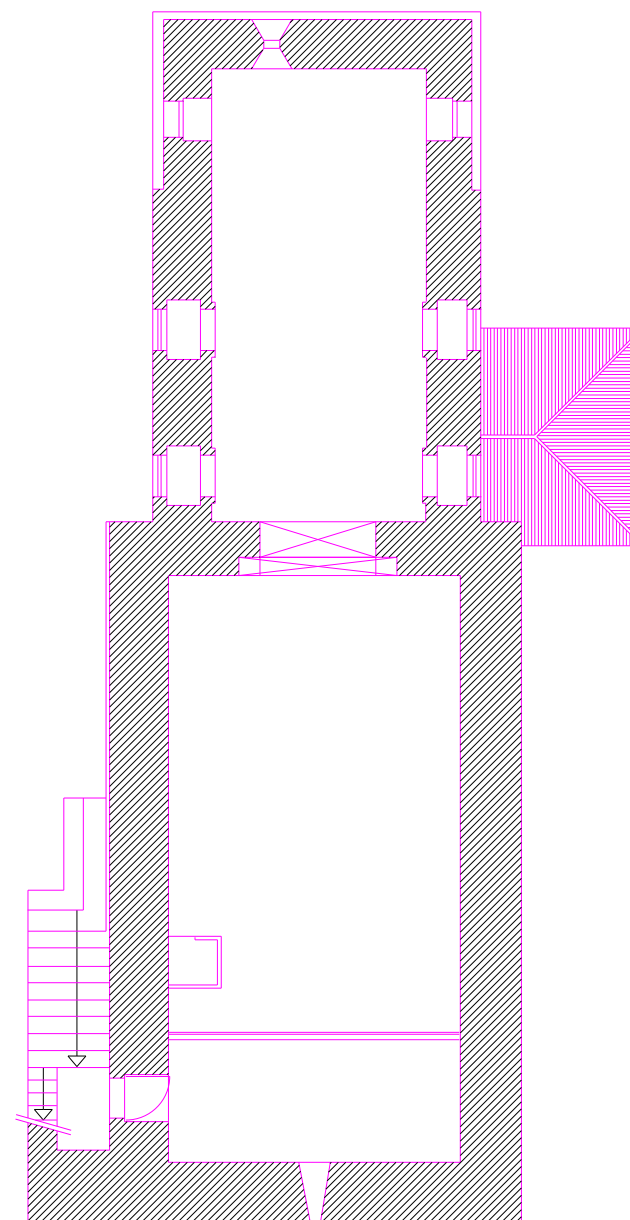


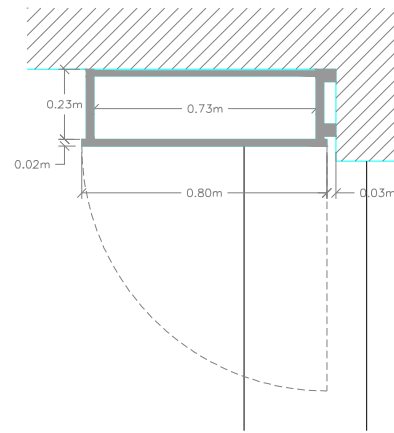
planta baixa



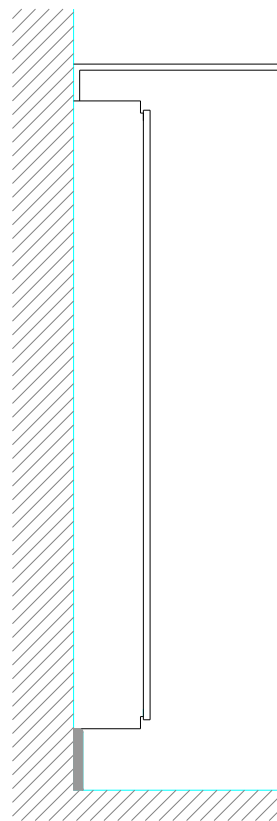
planta ao nível das frestas

DIRECCAO GERAL DOS EDIFICIOS E MONUMENTOS NACIONAIS
 DIRECCAO REGIONAL DOS EDIFICIOS E MONUMENTOS DO NORTE

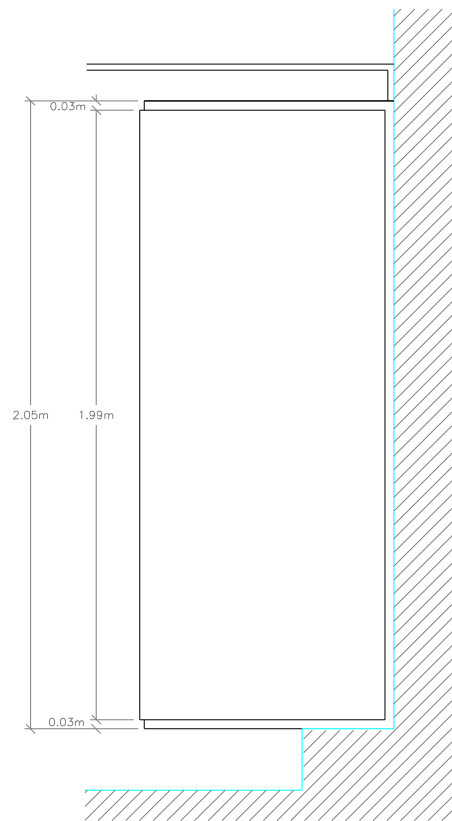
Director:	IGREJA DE SÃO MIGUEL DE ENTRE - OS - RIOS PORTO - PENAFIEL - EJA	N.º arquivo:	1311100010
Chefe de Divisão:		N.º de ordem:	12
Arquiteto/Engenheiro:	Obras de conservação de pavimentos interiores, conservação de paramentos interiores e conservação de tectos	Data:	Julho 2003
Desenhador:		Escala:	1:100
	Plantas		



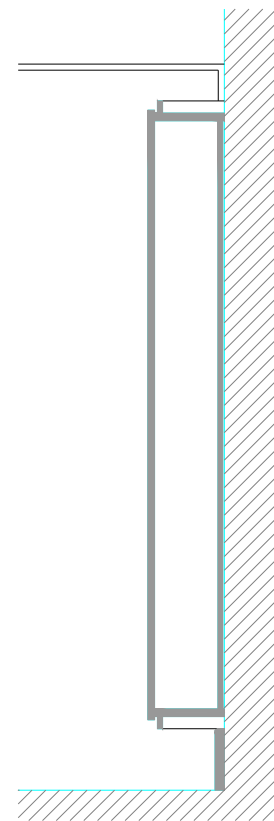
planta



alçado lateral



alçado frontal

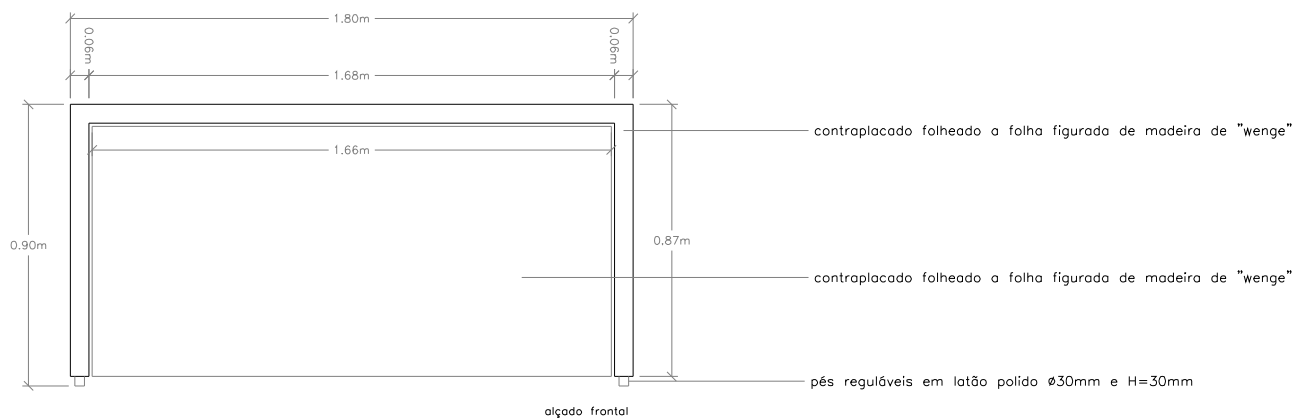
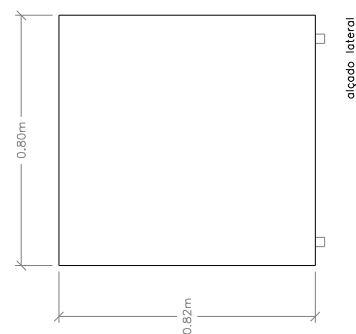
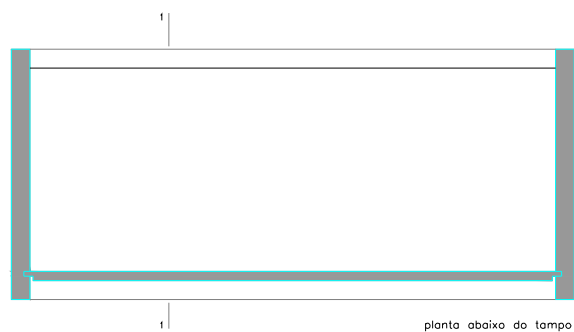
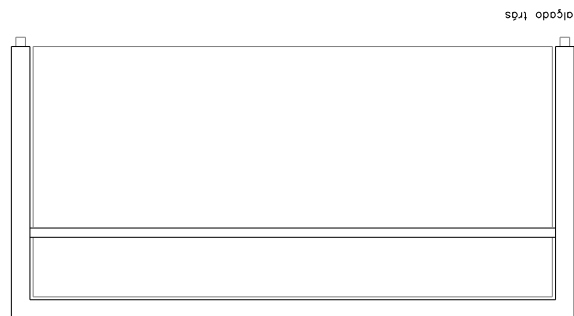
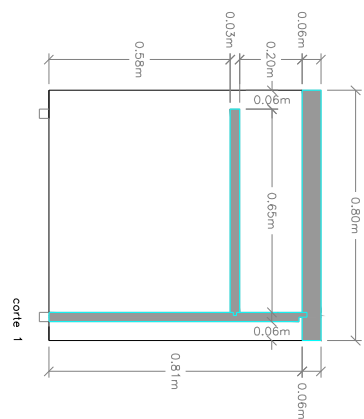


cutre

Armário para quadro eléctrico a realizar em contraplacado folheado a folha
 figurada de madeira de "wengue" nas espessuras constantes nos desenhos
 Fixações à parede com parafusos de aço inox; dobradiças de avanço em aço inox

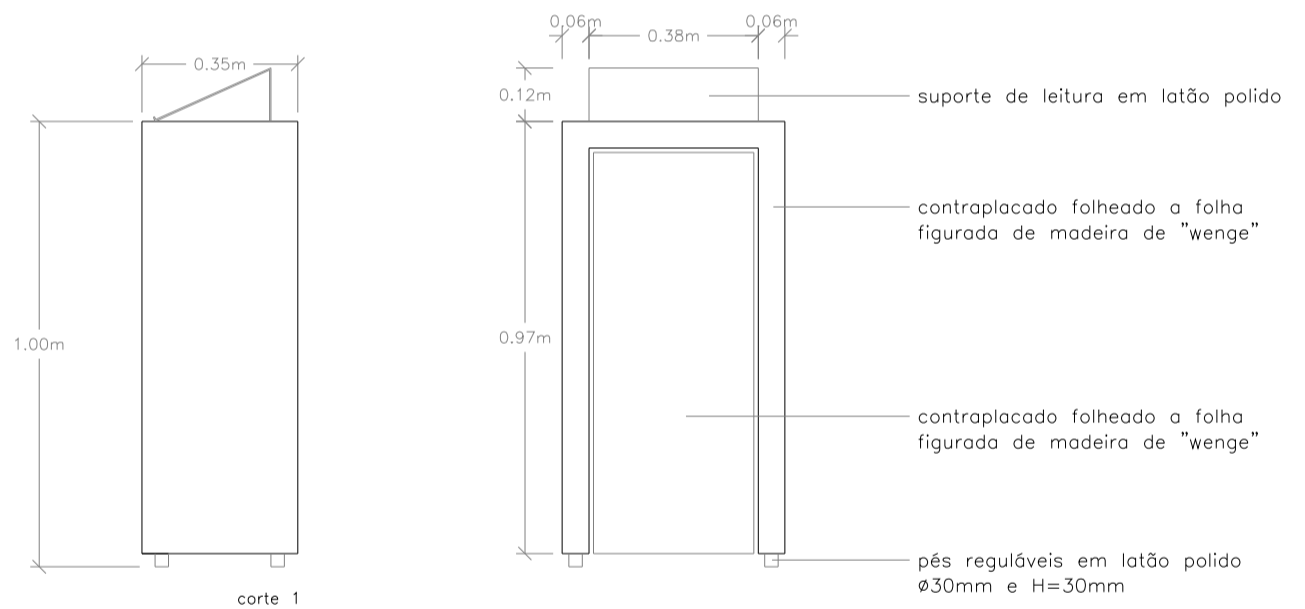
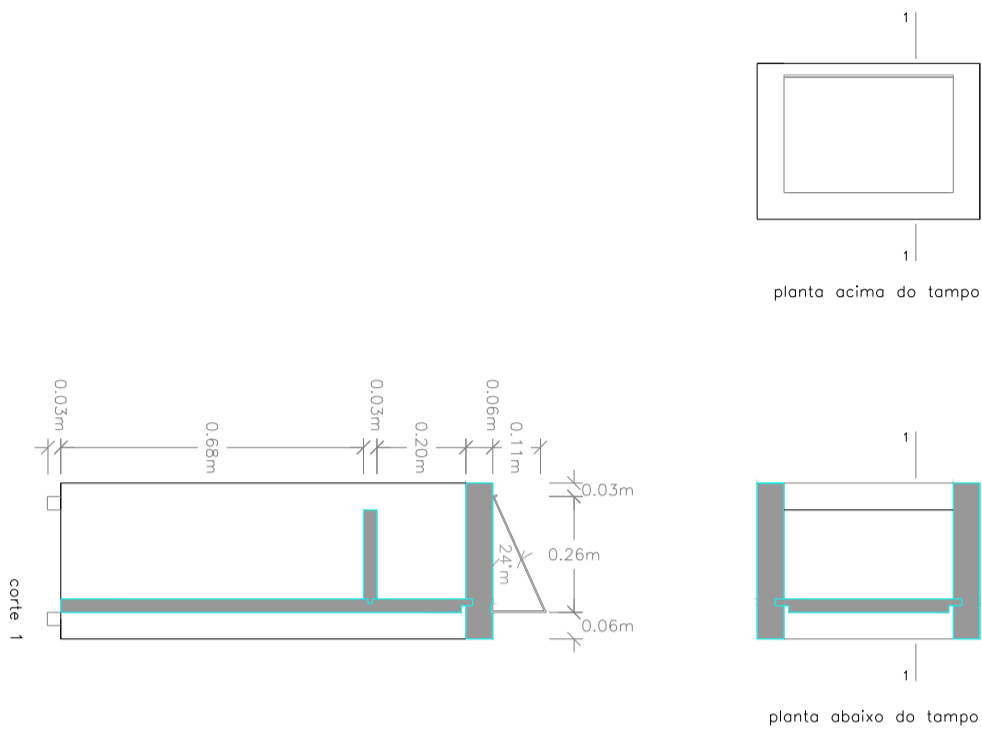
DIRECCAO GERAL DOS EDIFICIOS E MONUMENTOS NACIONAIS
 DIRECCAO REGIONAL DOS EDIFICIOS E MONUMENTOS DO NORTE

Director:	IGREJA DE S. MIGUEL DE ENTRE OS RIOS Porto, Penafiel, Eja	N.º arquivo:	1301100010
Chefe de Divisao:		N.º de ordem:	13
Ara to/Engro:	Obras de Conservação de Pavimentos Interiores, conservação de paramentos interiores e conservação de tectos	Data:	2003 JULHO
Desenhador:		Armário para quadro eléctrico - planta, corte e alçados	Escala:



DIRECCAO GERAL DOS EDIFICIOS E MONUMENTOS NACIONAIS
DIRECCAO REGIONAL DOS EDIFICIOS E MONUMENTOS DO NORTE

Director:	IGREJA DE S. MIGUEL DE ENTRE OS RIOS Porto, Penafiel, Eja	N.º arquivo:	1301100010
Chefe de Divisao:		N.º de ordem:	14
Arqto/Eng.º:	Obras de Conservação de Pavimentos Interiores, conservação de paramentos interiores e conservação de tectos	Data:	2003 JULHO
Desenhador:		Escala:	1:20
Mesa do altar - planta, corte e alçados			

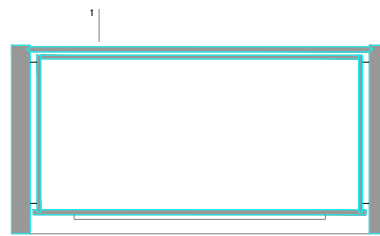
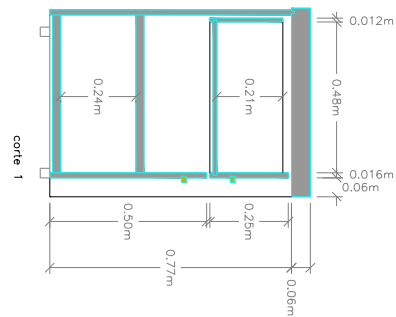


DIRECCAO GERAL DOS EDIFICIOS E MONUMENTOS NACIONAIS
DIRECCAO REGIONAL DOS EDIFICIOS E MONUMENTOS DO NORTE

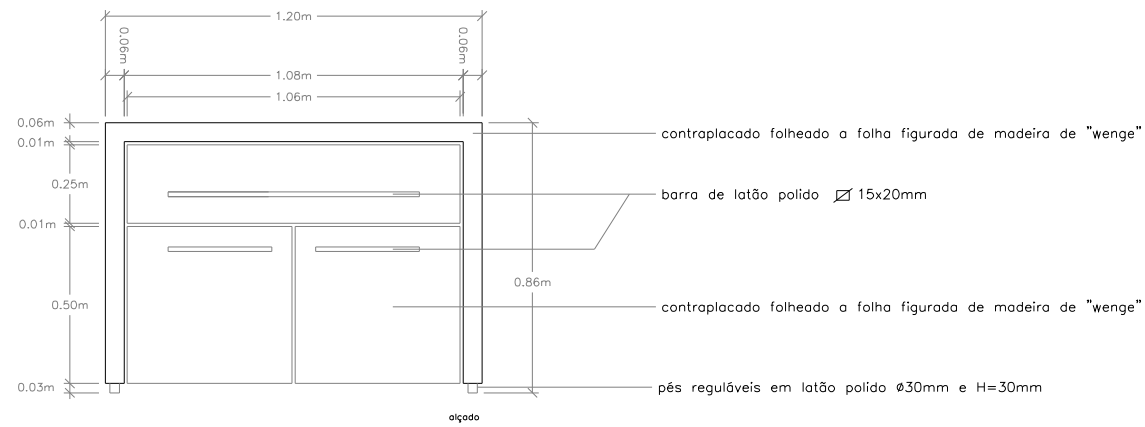
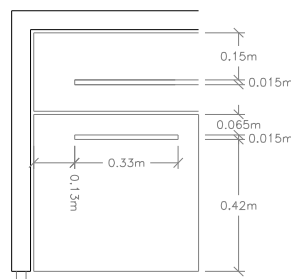
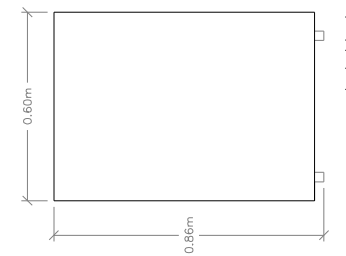
Director:	IGREJA DE S. MIGUEL DE ENTRE OS RIOS Porto, Penafiel, Eja	N.º arquivo:	1301100010
Chefe de Divisao:		N.º de ordem:	15
Arqto/Engro:	Obras de Conservação de Pavimentos Interiores, conservação de paramentos interiores e conservação de tectos	Data:	2003 JULHO
Desenhador:	Ambão plantas, corte e alçados	Escala:	1:20



planta abaixo do tampo, ao nível das portas

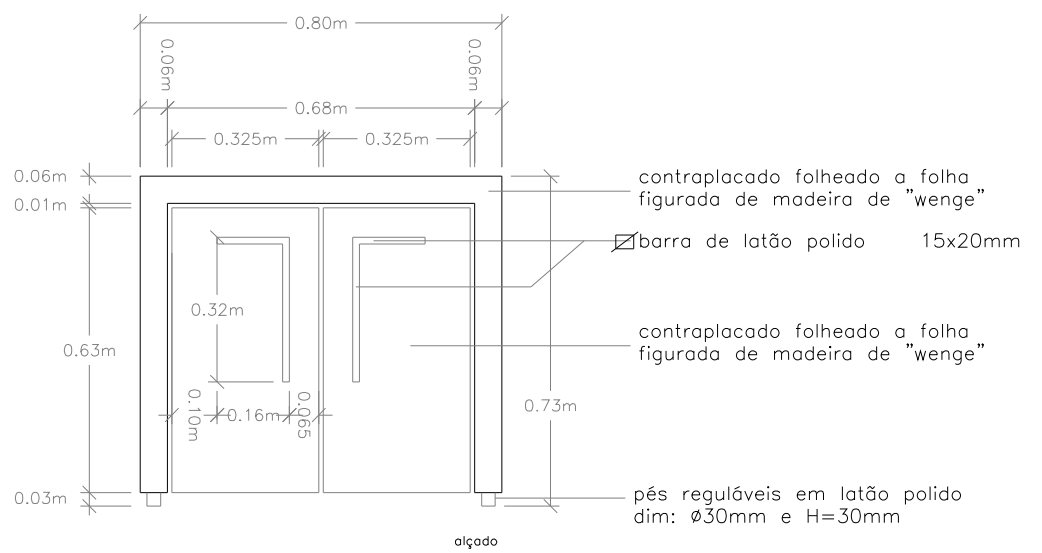
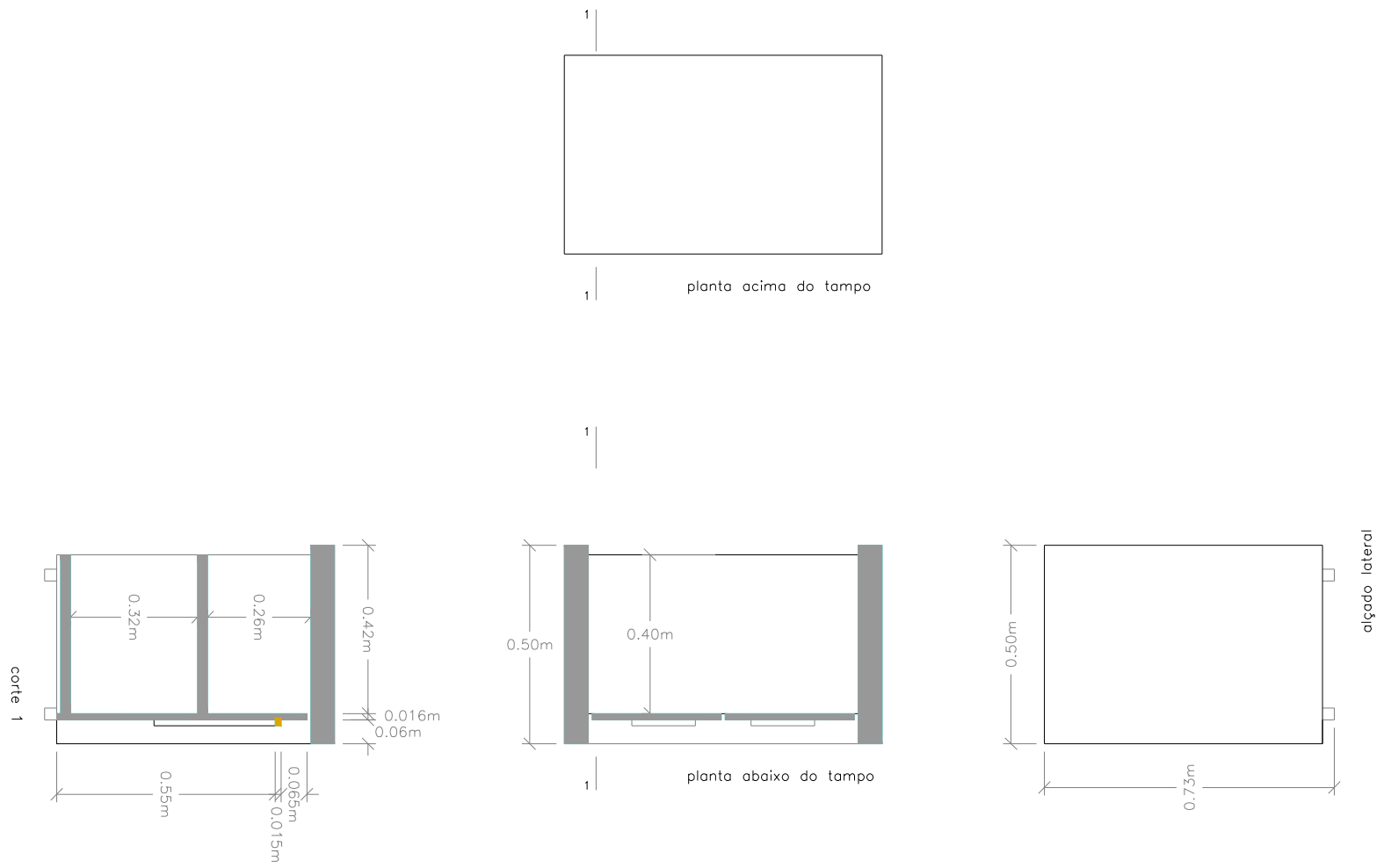


planta abaixo do tampo, ao nível da gaveta



DIRECCAO GERAL DOS EDIFICIOS E MONUMENTOS NACIONAIS
DIRECCAO REGIONAL DOS EDIFICIOS E MONUMENTOS DO NORTE

Director:	IGREJA DE S. MIGUEL DE ENTRE OS RIOS Porto, Penafiel, Eja	N.º arquivo:	1301100010
Chefe de Divisao:		N.º de ordem:	16
Arq.ta/Eng.ra:	Obras de Conservação de Pavimentos Interiores, conservação de paramentos interiores e conservação de tectos	Data:	2003 JULHO
Desenhador:		Arcaz- plantas, cortes e alçados	Escala:



DIRECCAO GERAL DOS EDIFICIOS E MONUMENTOS NACIONAIS
DIRECCAO REGIONAL DOS EDIFICIOS E MONUMENTOS DO NORTE

Director:	IGREJA DE S. MIGUEL DE ENTRE OS RIOS Porto, Penafiel, Eja	N.º arquivo:	1301100010
Chefe de Divisao:		N.º de ordem:	17
Arq.to/Eng.ro:	Armário de apoio ao altar	Data:	2003 JULHO
Desenhador:	plantas, alçados e corte	Escala:	1:20