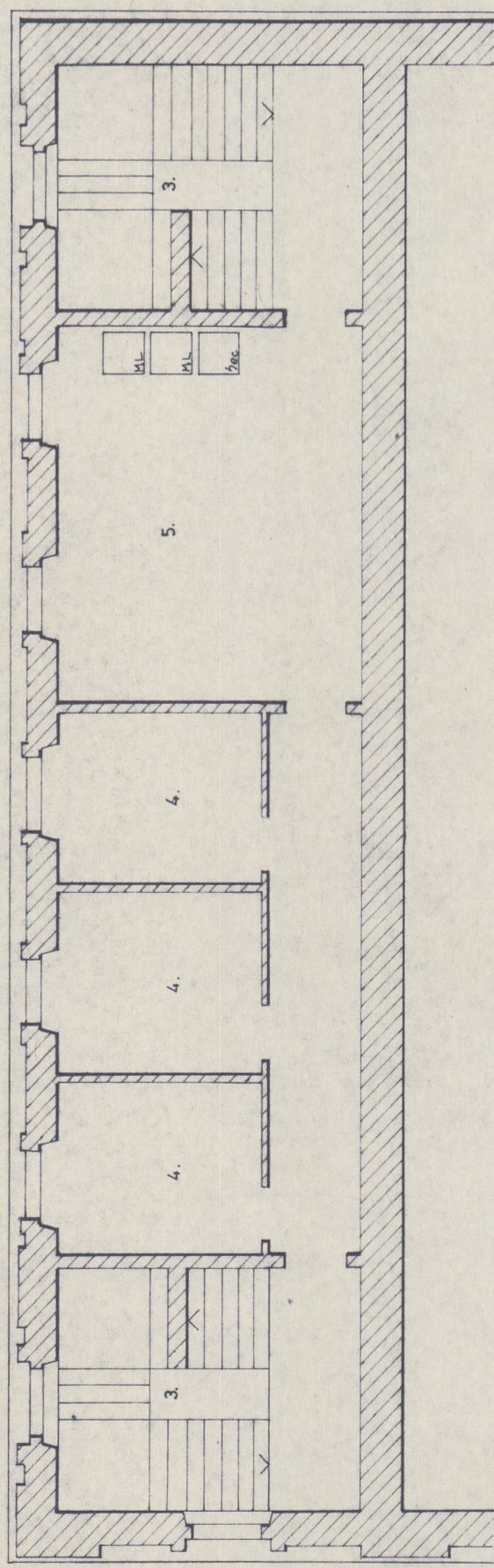


13/12/
Teatro de São João

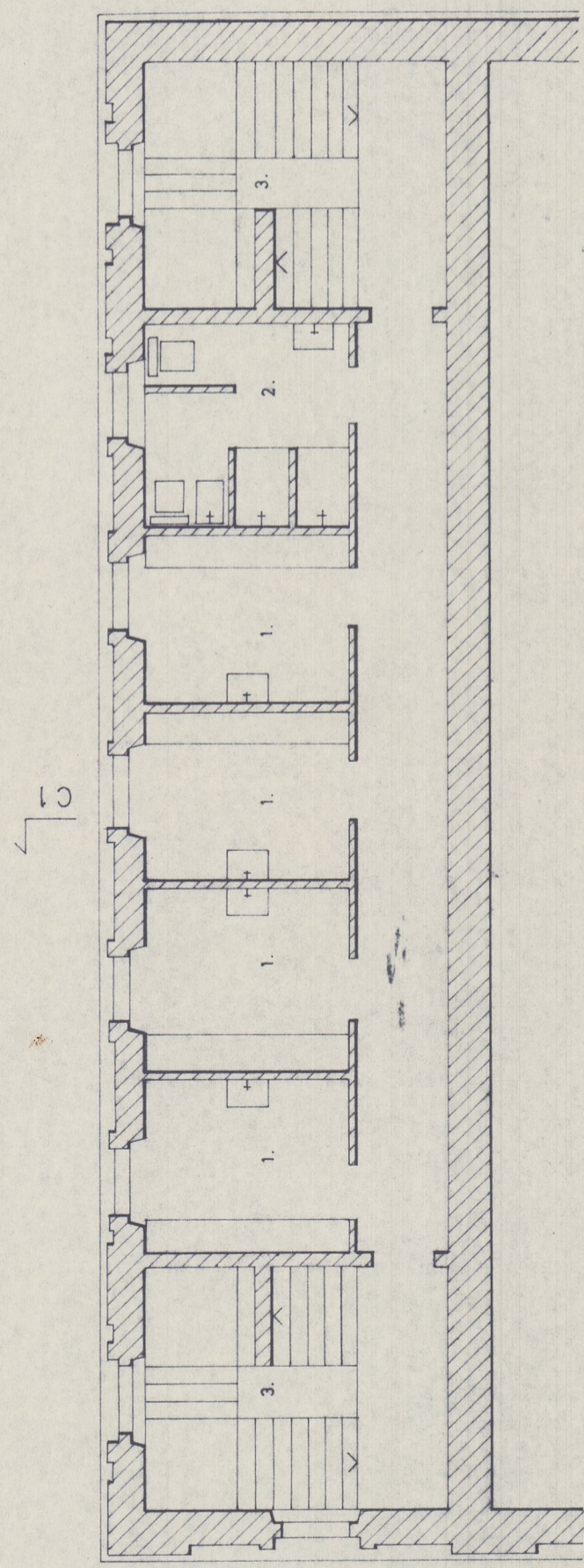
PS 456925

Cota 957

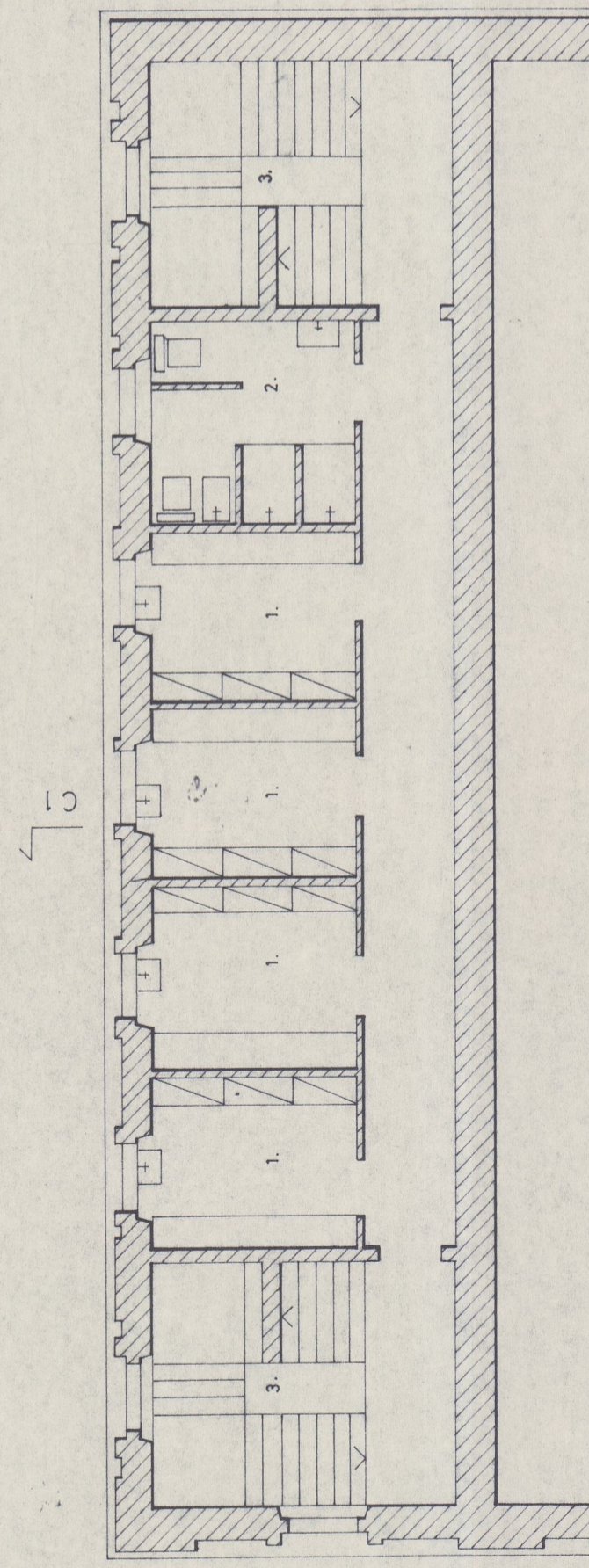


PLANTA PISO 5

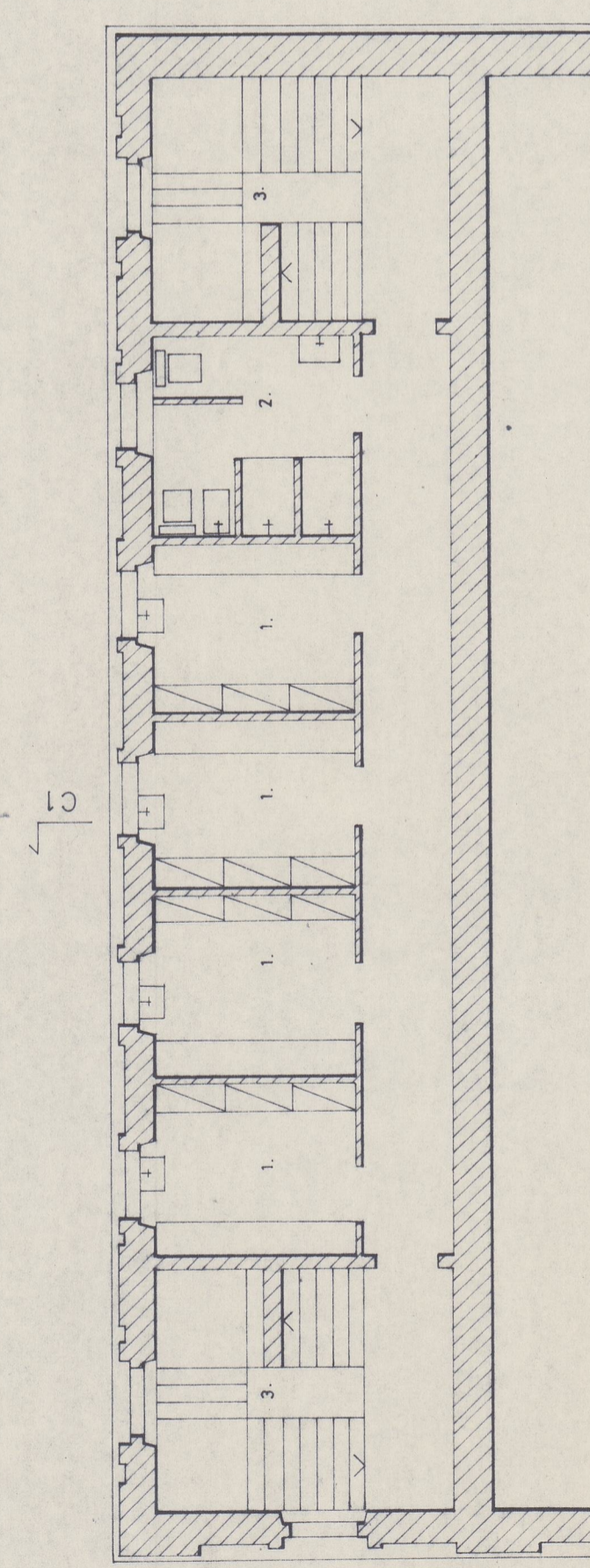
NOTA: As paredes divisórias dos compartimentos serão constituídas em alvenaria tipo "PLADUR" nos pisos 4 e 5



PLANTA PISO 4

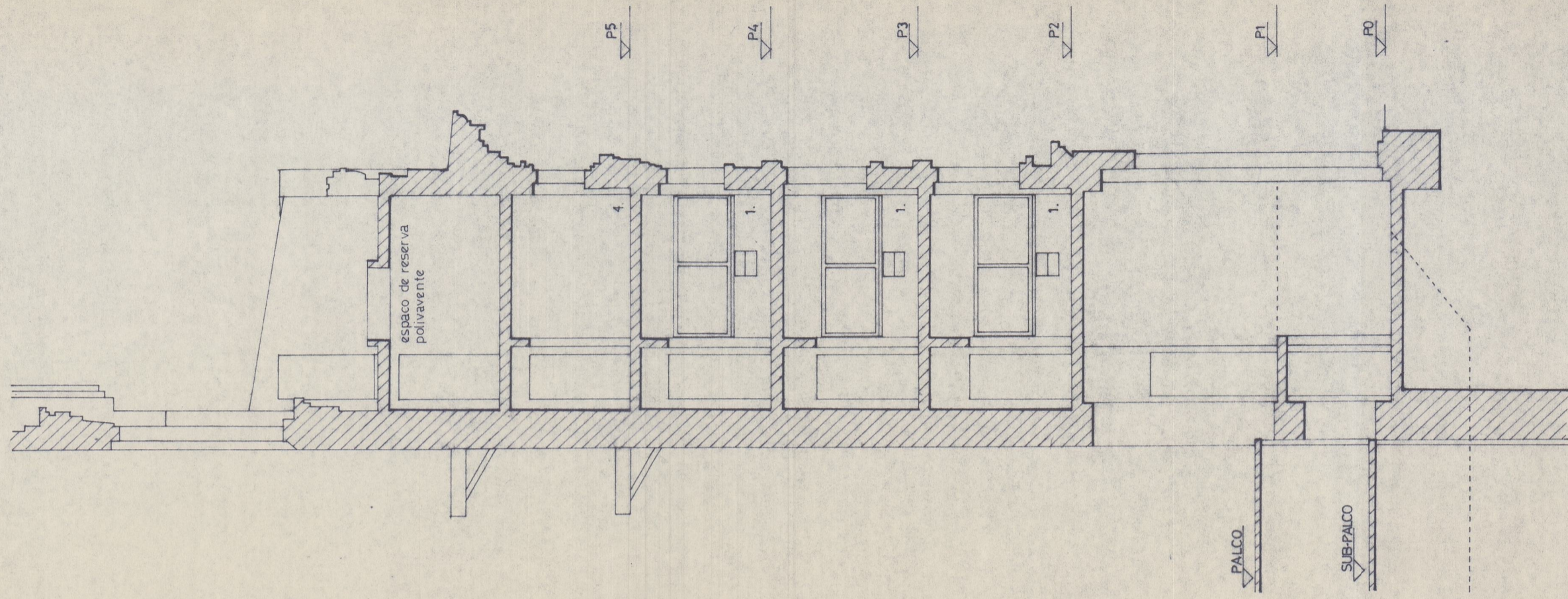


PLANTA PISO 3

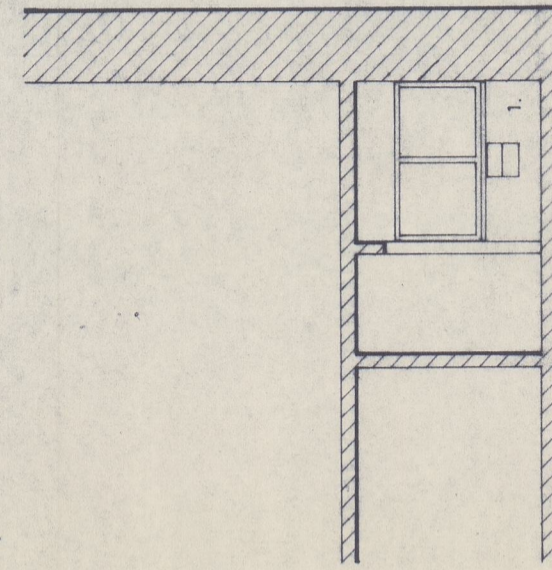


PLANTA PISO 2

- LEGENDA:
- 1. CAMARIM
 - 2. BANHOS, W.C.
 - 3. ACESSOS VERTICAIS
 - 4. SERVIÇOS DE APOIO
 - 5. TRATAMENTO DE ROUPAS



CORTE C1



CORTE C2

41-936

SECRETARIA DE ESTADO DA CULTURA	col. 3	C
INSTITUTO PORTUGUÊS DO PATRIMÓNIO ARQUITECTÓNICO & ARQUEOLÓGICO	col. 3	
INSTALAÇÃO DA COMPANHIA TEATRO NACIONAL	col. 3	
PROJECTO DE EXECUÇÃO - ARQUITECTURA	col. 3	
PLANTAS P2,3,4 e 5 - CORTES C1 & 2	col. 3	
ESC: 1/100	col. 3	SETEMBRO 92

NOTA: Dimensões e cotas a serem verificadas em obra