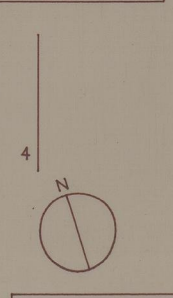
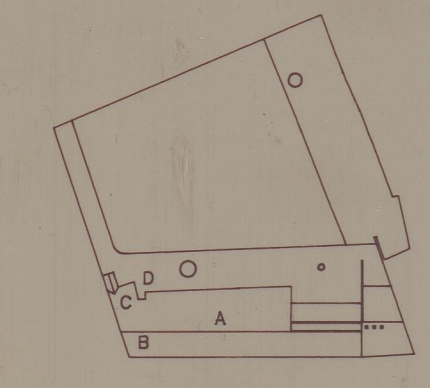


- A. EXPOSIÇÃO PERMANENTE**
- 21. Escadaria
 - 22. Tecto do piso 2
 - 23. Corredor
 - 24. Sacristia
 - 25. Museu de Arte Sacra
 - 26. Cozinha - Quilómetros
 - 27. Cozinha - Nutricionista
 - 28. Sala dedicada ao Abade de Baga
 - 29. Sala dedicada ao Papa e Arte Sacra

- B. SERVIÇOS ADMINISTRATIVOS**
- 30. Sala para Funcionários
 - 31. Sala para a Direcção
 - 32. Arquivo/Copa de serviço

- C. CASA DO GUARDA**
- 33. Hall
 - 34. Quarto
 - 35. Quarto
 - 36. Quarto de Banho

- D. EXTERIOR/ARDEM**
- 37. Varanda/acesso ao jardim
 - 38. Varanda



M-3401
Pta 2848