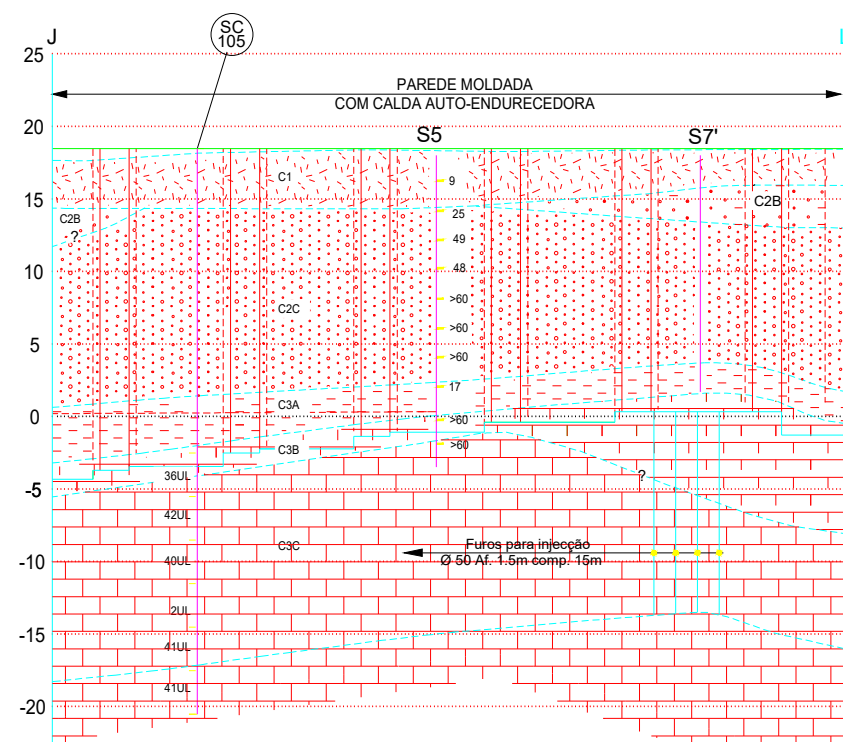


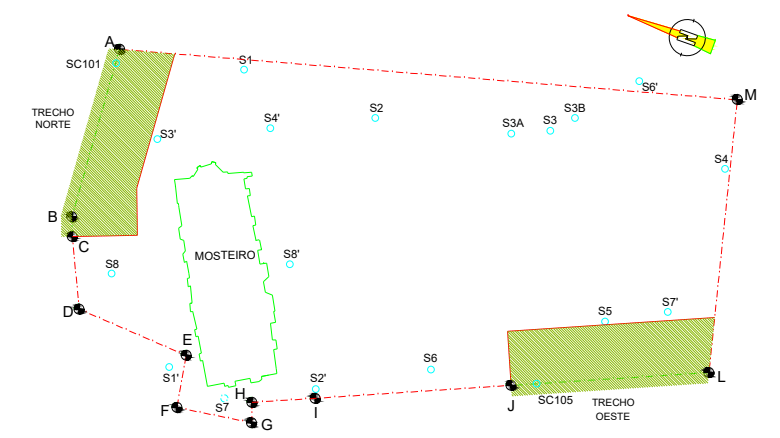
ALÇADO GEOLÓGICO - GEOTÉCNICO DO VÉRTICE A ao C (TRECHO NORTE) 1:250



ALÇADO GEOLÓGICO - GEOTÉCNICO DO VÉRTICE J ao L (TRECHO OESTE) 1:250

LEGENDA GEOLÓGICA

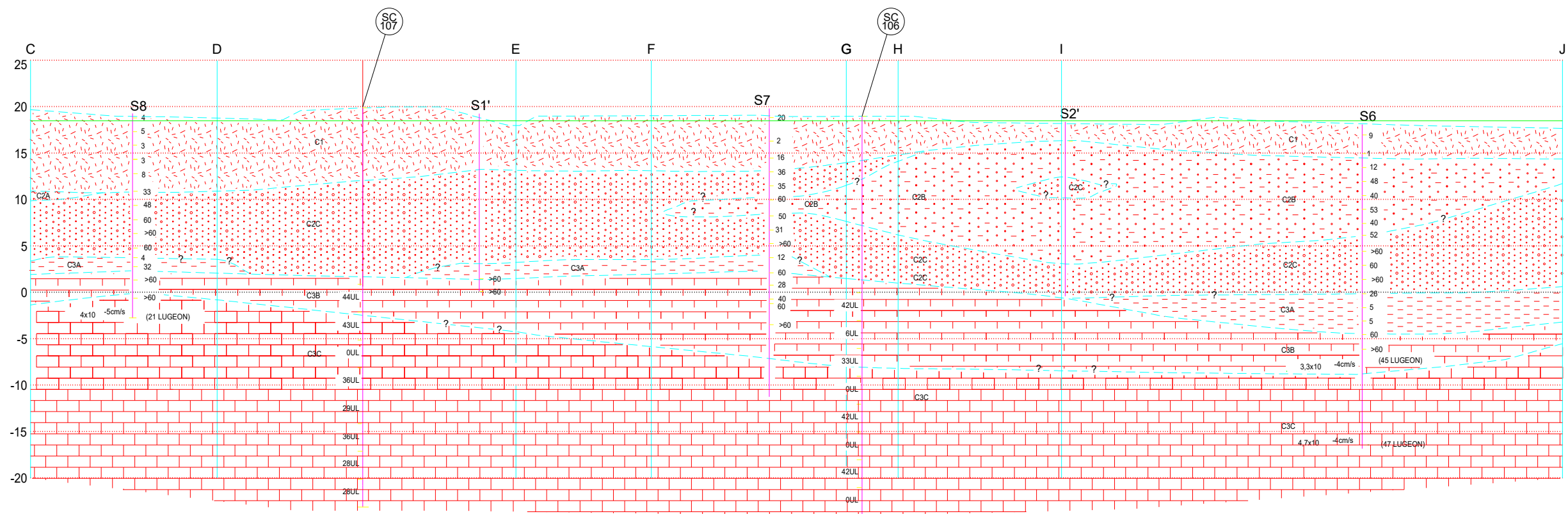
- RECENTE**
 - C1 Depósitos de aterro, arenosos e argilosos, com pedras e fragmentos de cerâmica, depósitos lodosos contaminados com material de aterro
 - C2A Lodos siltosos a arenosos cinzentos escuros moles a muito moles
 - C2B Areias médias a grosseiras, mais ou menos argilosas, por vezes com areão e seixos medianamente a muito compactas (NSPT mais frequente entre 10 e 40 pancadas)
 - C2C Depósitos grosseiros constituídos por areão e cascalheiras mais ou menos argilosas geralmente muito compactas (NSPT mais frequente entre 40 a 60 pancadas)
- JURÁSSICO**
 - C3A Argilas amarelas a cinzentas escuras, folhetadas, ligeiramente margosas, moles a muito moles (NSPT menor que 25 pancadas)
 - C3B Margas amareladas a acastanhadas com intercalações de calcários margosos pulverulentos, com alguma carsificação preenchida por argilas castanho-avermelhadas, por vezes dolomíticas, com resistência variável (NSPT mais frequente entre as 30 e 60 pancadas)
 - C3C Calcários margosos, cinzentos a amarelados, por vezes pulverulentos a detriticos e margas cinzentas escuras com núcleos calcários e intercalações de calcários margosos



PLANTA ESQUEMÁTICA 1:1000

NOTA : As sondagens foram implantadas em conformidade com os dados constantes nos documentos de concurso

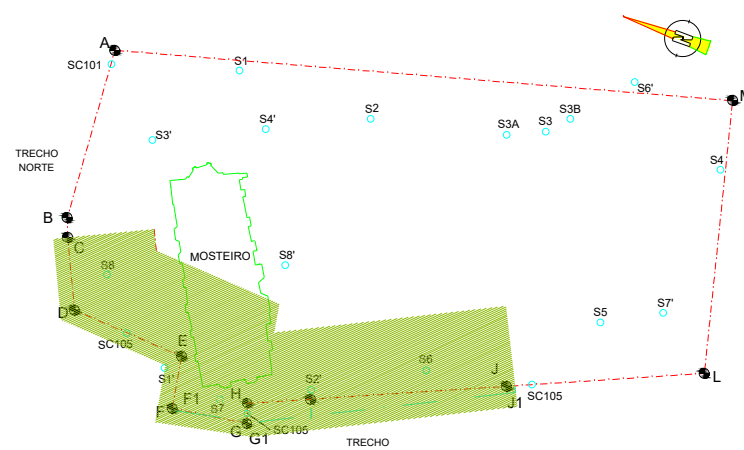
ÍNDICE	ALTERAÇÃO	DATA	RUBRICA
PROJ.	MINISTÉRIO DA CULTURA		
DES.	INSTITUTO PORTUGUÊS DO PATRIMÓNIO ARQUITECTÓNICO		
VERIF.	DIRECÇÃO REGIONAL DE COIMBRA		
APROV.	EMPREITADA DE CORTINA DE CONTENÇÃO PERIFÉRICA DO MOSTEIRO DA SANTA CLARA-A-VELHA		
PROJ. Nº	4186		
REL. Nº			
ESCALAS	TELAS FINAIS		
VÁRIAS	PAREDE AUTO-ENDURECEDORA E PAREDE MOLDADA		
DATA:	2003/01/16		
	TRECHOS NORTE E OESTE (PAREDE AUTO-ENDURECEDORA)		
	ALÇADO GEOLÓGICO-GEOTÉCNICO		
			173814
			RUBRICA O DES. Nº
			SUBSTITUÍDO PELO DES. Nº



ALÇADO GEOLÓGICO - GEOTÉCNICO
DOS VÉRTICES C ao J
1:250

LEGENDA GEOLÓGICA

- | | | |
|-----------|--|---|
| RECENTE | | C1 Depósitos de aterro, arenosos e argilosos, com pedras e fragmentos de cerâmica; depósitos lodosos contaminados com material de aterro |
| | | C2A Lodos siltosos a arenosos cinzentos escuros moles a muito moles |
| | | C2B Areias médias a grosseiras, mais ou menos argilosas, por vezes com areão e seixos medianamente a muito compactas (NSPT mais frequente entre 10 e 40 pancadas) |
| | | C2C Depósitos grosseiros constituídos por areão e cascalheiras mais ou menos argilosas geralmente muito compactas (NSPT mais frequente entre 40 a 60 pancadas) |
| JURÁSSICO | | C3A Argilas amarelas a cinzentas escuras, folhetadas, ligeiramente margosas, moles a muito moles (NSPT menor que 25 pancadas) |
| | | C3B Margas amareladas a acastanhadas com intercalações de calcários margosos pulverulentos, com alguma carsificação preenchida por argilas castanho-avermelhadas, por vezes dolomíticos, com resistência variável (NSPT mais frequente entre as 30 e 60 pancadas) |
| | | C3C Calcários margosos, cinzentos a amarelados, por vezes pulverulentos a detriticos e margas cinzentas escuras com núcleos calcários e intercalações de calcários margosos |



PLANTA ESQUEMÁTICA
1:1000

NOTA : As sondagens foram implantadas em conformidade com os dados constantes nos documentos de concurso

ÍNDICE	ALTERAÇÃO	DATA	RUBRICA
PROJ.	MINISTÉRIO DA CULTURA		
DES.	INSTITUTO PORTUGUÊS DO PATRIMÓNIO ARQUITECTÓNICO		
VERIF.	DIRECÇÃO REGIONAL DE COIMBRA		
APROV.	EMPREITADA DE CORTINA DE CONTENÇÃO PERIFÉRICA DO MOSTEIRO DA SANTA CLARA-A-VELHA		
PROJ. Nº	4186		
REL. Nº	TELAS FINAIS		
ESCALAS	PAREDE AUTO-ENDURECEDORA E PAREDE MOLDADA		
VÁRIAS	TRECHOS NORTE E OESTE (PAREDE MOLDADA)		
DATA:	2003/01/16		
	ALÇADO GEOLÓGICO-GEOTÉCNICO		
			173815
			RUBRICA O DES. Nº
			SUBSTITUIÇÃO PELO DES. Nº



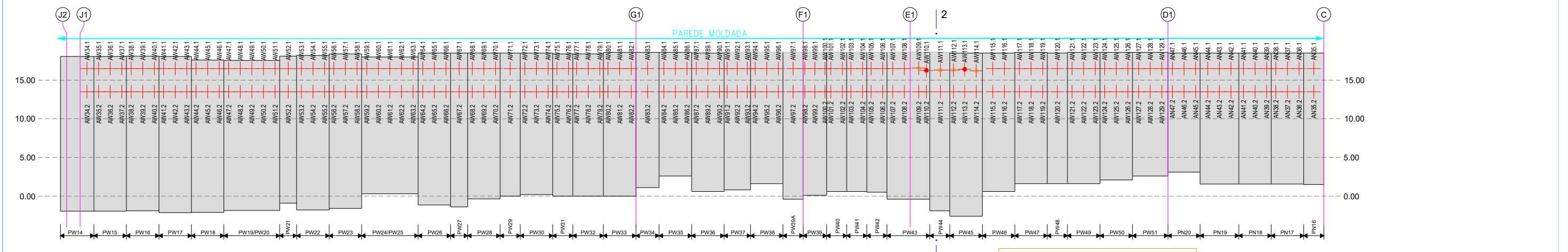
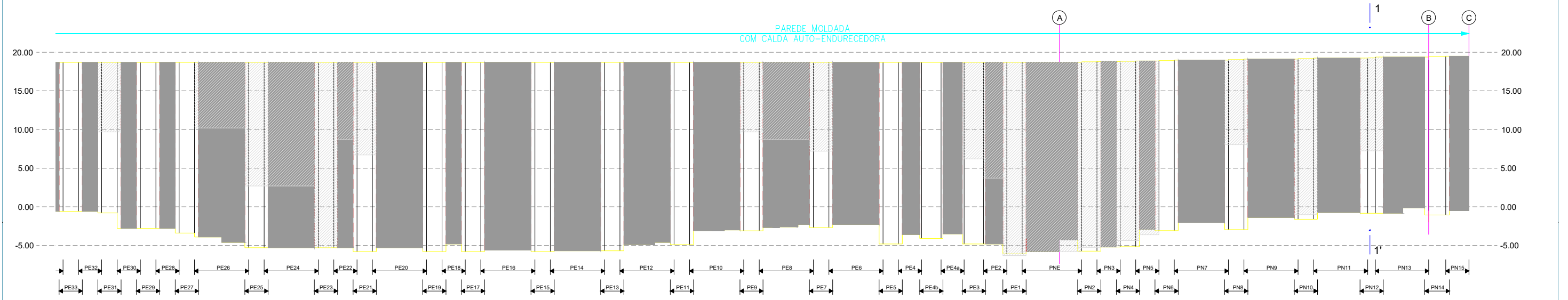
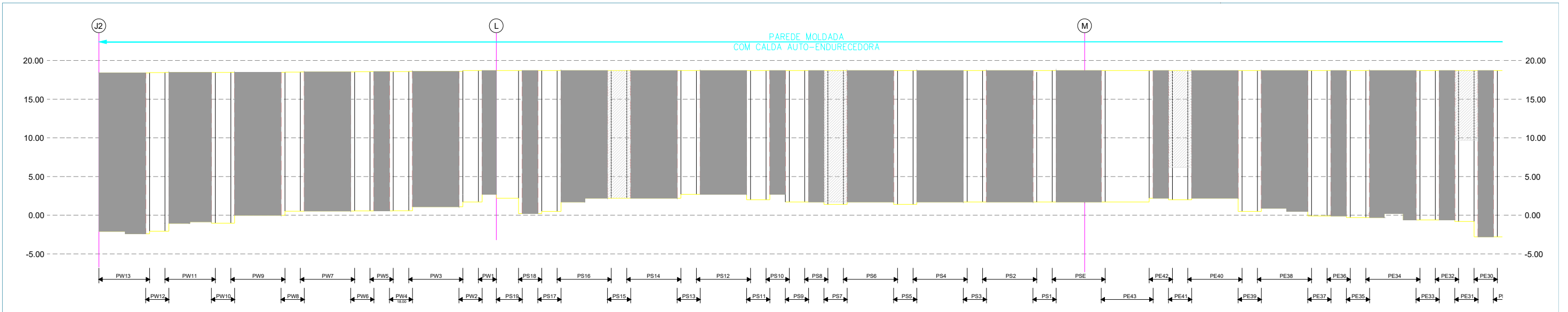
ANCORAGENS	COMPRIMENTO TOTAL (m)	COMPRIMENTO SELAGEM (m)	Nº DE CORDÕES	INCLINAÇÃO	PRÉ-ESFORÇO (KN)
AW109.1 a AW114.1	25.00	10.00	4	30°	300

EIXO PAREDE MOLDADA		
PONTOS	COORDENADAS	
	M=	P=
A	-25522.239	59439.713
B	-25570.630	59436.074
C	-25575.587	59434.126
D1	-25594.220	59425.363
E1	-25596.126	59391.685
F1	-25610.696	59390.107
G1	-25606.370	59368.117
J1	-25573.962	59302.455
J2	-25571.985	59304.158
L	-25552.125	59255.160
M	-25477.477	59273.509

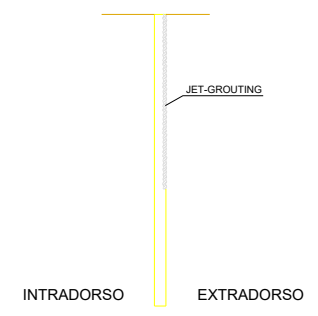
LEGENDA	
PAREDE AUTO-ENDURECIDA	
	- PAINÉIS PRIMÁRIOS
	- PAINÉIS SECUNDÁRIOS
	- PDL
	- FURO PARA COLHEITAS DE AMOSTRAS INTACTAS
	- FURO DE RECONHECIMENTO DO MACIÇO INJECTADO
PAREDE MOLDADA	
	- PAINÉIS

ÍNDICE	ALTERAÇÃO	DATA	RUBRICA
PROJ.	MINISTÉRIO DA CULTURA		
DES.	INSTITUTO PORTUGUÊS DO PATRIMÓNIO ARQUITECTÓNICO		
VERIF.	DIRECÇÃO REGIONAL DE COIMBRA		
APROV.	EMPREITADA DE CORTINA DE CONTENÇÃO PERIFÉRICA DO MOSTEIRO DA SANTA CLARA-A-VELHA		
	PROJECTO E CONSTRUÇÃO		
PROJ. Nº	4186		
REL. Nº			
ESCALAS	1/250		
DATA	2003/01/16		
	TELAS FINAIS		
	PAREDE AUTO-ENDURECIDA		
	PAREDE MOLDADA		
	ENSAIOS PARA VERIFICAÇÃO DA INTEGRIDADE DOS PAINÉIS DE PAREDE AUTO-ENDURECIDA		
	PLANTA		
		173816	

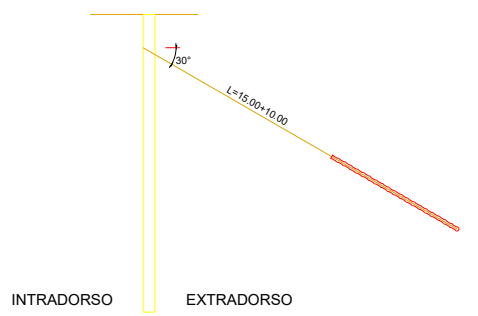
Rua António Augusto Gonçalves



CORTE 1 - 1'



CORTE 2 - 2'



LEGENDA

PAREDE AUTO-ENDURECEDORA

- PAINÉIS PRIMÁRIOS
- PAINÉIS SECUNDÁRIOS
- JET-GROUTING

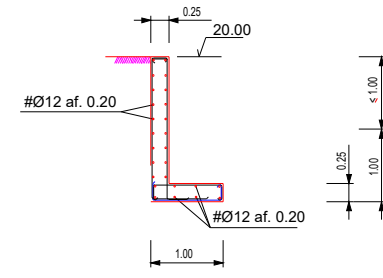
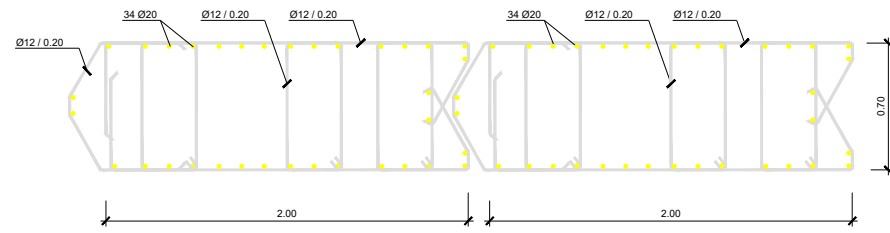
PAREDE MOLDADA

- PAINÉIS
- ANCORAGENS COM CÉLULA INSTALADA
- ANCORAGENS
- NEGATIVOS PARA FUTURAS ANCORAGENS

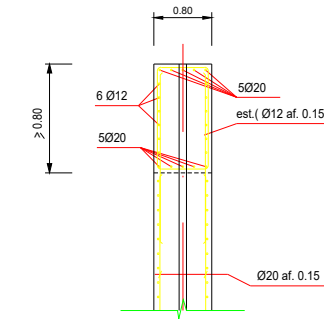
ÍNDICE	ALTERAÇÃO	DATA	RUBRICA
PROJ.	MINISTÉRIO DA CULTURA		
DES.	INSTITUTO PORTUGUÊS DO PATRIMÓNIO ARQUITECTÓNICO		
VERIF.	DIRECÇÃO REGIONAL DE COIMBRA		
AFROV.	EMPREITADA DE CORTINA DE CONTENÇÃO PERIFÉRICA DO MOSTEIRO DA SANTA CLARA-A-VELHA		
PROJ. Nº	4186		
REL. Nº	1/250		
ESCALAS	ALÇADO DESENVOLVIDO E CORTES		
DATA:	2003/01/16		

PROJ. Nº	4186	173817
REL. Nº	1/250	
ESCALAS	ALÇADO DESENVOLVIDO E CORTES	
DATA:	2003/01/16	

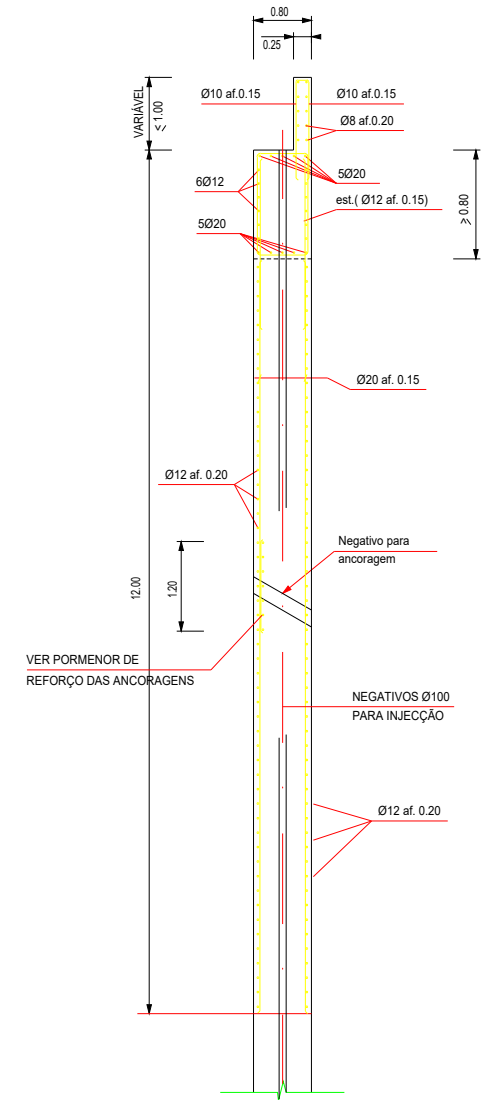
ARMADURA PARA PAINÉIS CORRENTES DE 4.20m



MURO DE SUPORTE
1/50

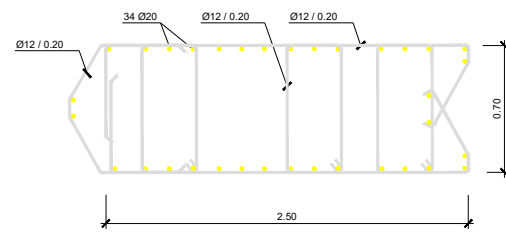


PAREDE MOLDADA
SECÇÃO TRANSVERSAL
ARMADURAS
(VIGA DE COROAMENTO ENTRE F1 E J1)
1/50

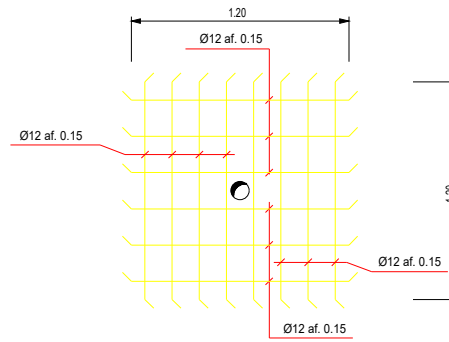
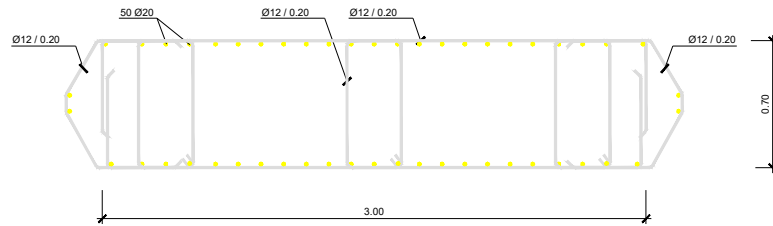


PAREDE MOLDADA
SECÇÃO TRANSVERSAL
ARMADURAS
(VIGA DE COROAMENTO ENTRE C E F1)
1/50

ARMADURA PARA PAINÉIS CORRENTES DE 2.60m
(Exemplo: PW41)

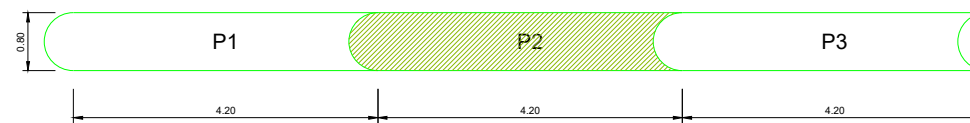
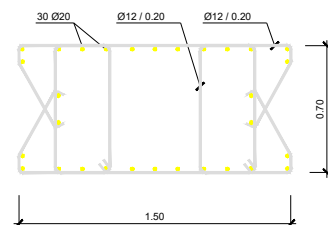


ARMADURA PARA PAINÉIS DE FECHO DE 3.00m
(Exemplo: PW34)



PORMENOR DO REFORÇO
NAS ANCORAGENS
1/20

ARMADURA PARA PAINÉIS PRIMÁRIOS DE 2.20m
(Exemplo: PW27)



PAREDE MOLDADA
FASES DE EXECUÇÃO
PLANTA
1/50

MATERIAIS:	
BETÃO NOS MUROS GUIA:	C20/25
BETÃO DA PAREDE MOLDADA:	C25/30-EC2
AÇO:	A400 NR
RECOBRIMENTOS:	Zonas em contacto com o solo: 5 cm Fases expostas: 3 cm

ÍNDICE	ALTERAÇÃO	DATA	RUBRICA
PROJ.	MINISTÉRIO DA CULTURA		
DES.	INSTITUTO PORTUGUÊS DO PATRIMÓNIO ARQUITECTÓNICO		
VERIF.	DIRECÇÃO REGIONAL DE COIMBRA		
AFROV.	CONCURSO PÚBLICO Nº16/PPAR-COIMB. PARA ADJUDICAÇÃO		
PROJ. Nº	4186		
REL. Nº	173818		
ESCALAS	1/20 - 1/50		
DATA:	2003/01/16		



LEGENDA

- - FUROS PRIMÁRIOS
- - FUROS SECUNDÁRIOS
- - FUROS TERCIÁRIOS
- - FUROS QUATERNÁRIOS

LEGENDA

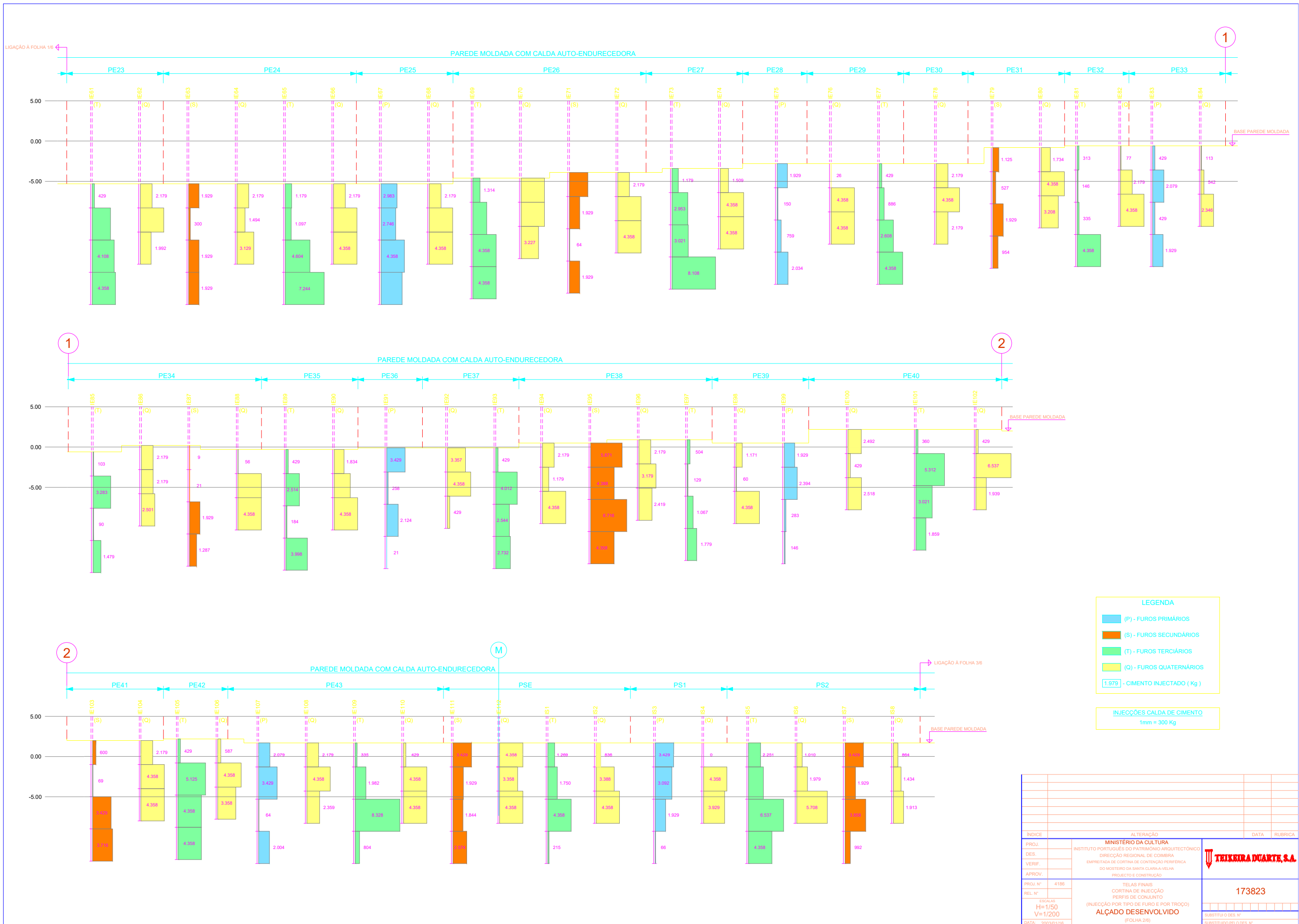
- FUROS DE INJEÇÃO
- PAREDE AUTO-ENDURECIDA
- PAREDE MOLDADA

ÍNDICE	ALTERAÇÃO	DATA	RUBRICA
PROJ.	MINISTÉRIO DA CULTURA		
DES.	INSTITUTO PORTUGUÊS DO PATRIMÓNIO ARQUITECTÓNICO		
VERIF.	DIRECÇÃO REGIONAL DE COIMBRA		
APROV.	EMPRESA DE CORTINA DE CONTENÇÃO PERIFÉRICA		
PROJ. Nº	DO MOSTEIRO DA SANTA CLARA-A-VELHA		
REL. Nº	PROJETO E CONSTRUÇÃO		
ESCALAS	TELAS FINAIS		
1/250	CORTINA DE INJEÇÕES		
DATA: 2003/01/16	DESIGNAÇÃO DOS FUROS		
	PLANTA		



173821

Rua António Augusto Gonçalves



ÍNDICE	ALTERAÇÃO	DATA	RUBRICA
PROJ.	MINISTÉRIO DA CULTURA		
DES.	INSTITUTO PORTUGUÊS DO PATRIMÓNIO ARQUITECTÓNICO		
VERIF.	DIRECÇÃO REGIONAL DE COIMBRA		
AFROV.	EMPRESA DE CORTINA DE CONTENÇÃO PERIFÉRICA DO MOSTEIRO DA SANTA CLARA-A-VELHA		
PROJ.N.º	4186		
REL. N.º			
ESCALAS	TELAS FINAIS		
H=1/50	CORTINA DE INJECCÃO		
V=1/200	PERFIS DE CONJUNTO		
DATA: 2003/01/16	(INJECCÃO POR TIPO DE FURO E POR TROÇO)		
	ALÇADO DESENVOLVIDO		
	(FOLHA 2/6)		
			173823
			SUBSTITUO DES. N.º
			SUBSTITUO PELO DES. N.º