

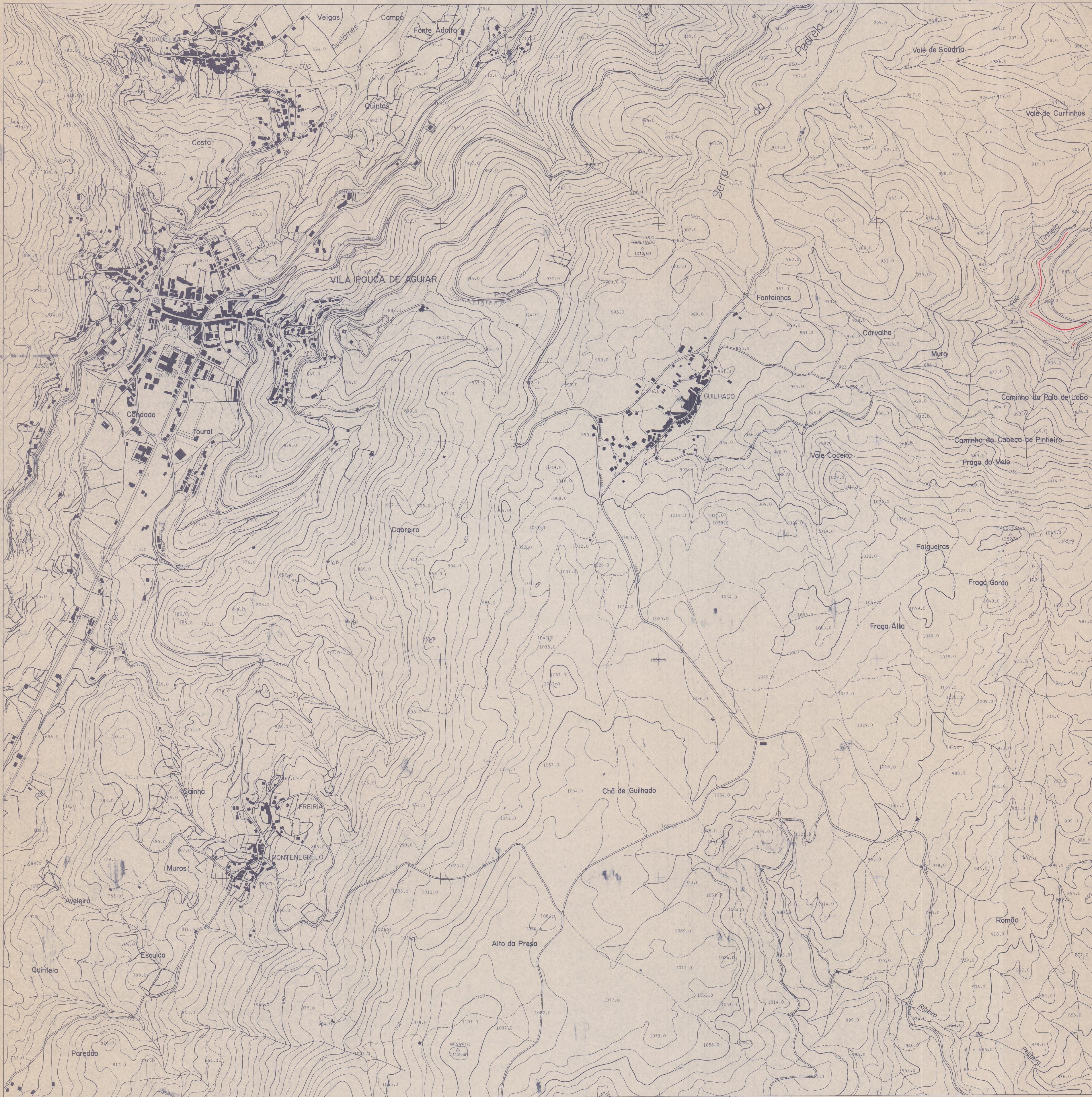
C.M. VILA POUCA DE AGUIAR

12
17 18 19
23

CONCELHO DE VILA POUCA DE AGUIAR

ESCALA 1:10000

240 / 500



A referéncia dos ortotomaps é feita pelas coordenadas M e P do respectivo canto inferior esquerdo, expressas em quilómetros e referidas a um sistema em relação ao qual o ponto origem de coordenadas geográficas é 39° 40' (N) e 08° 07' 54" 862 (W) tem as coordenadas M=200 Km e P=300 Km



TECNICOS DE TOPOGRAFIA E AEROFOTOMETRIA, LDA.