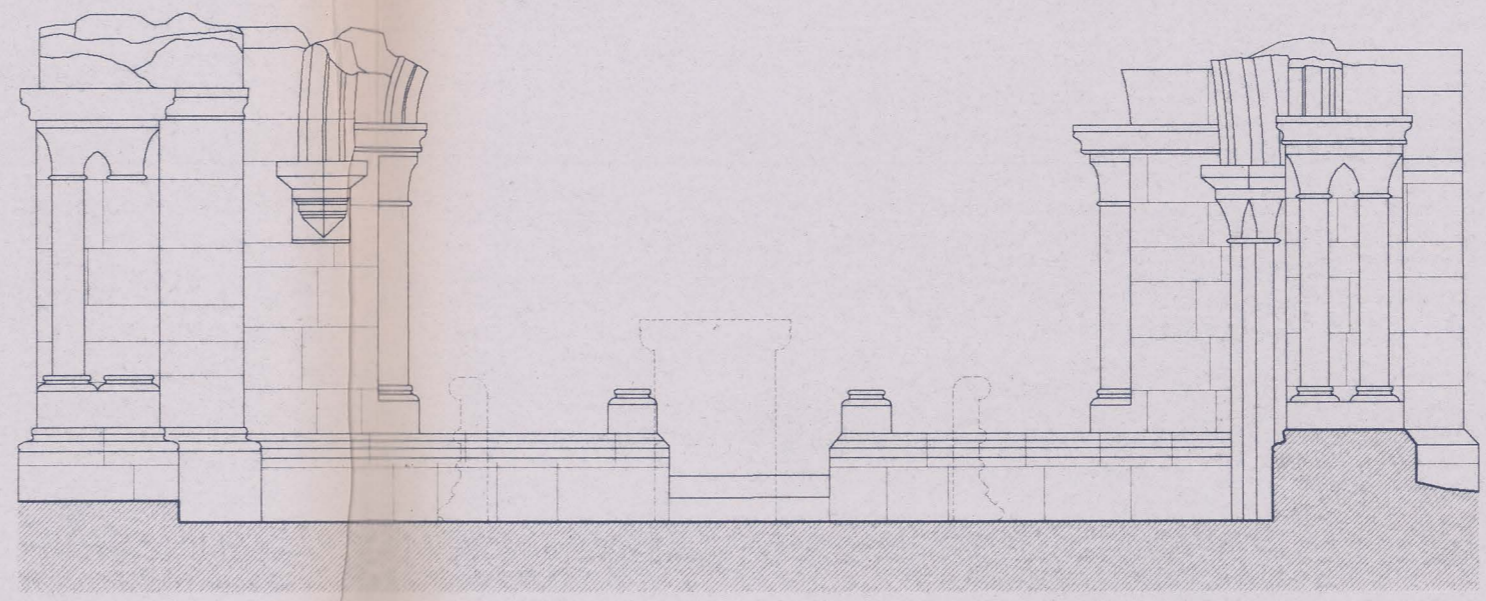
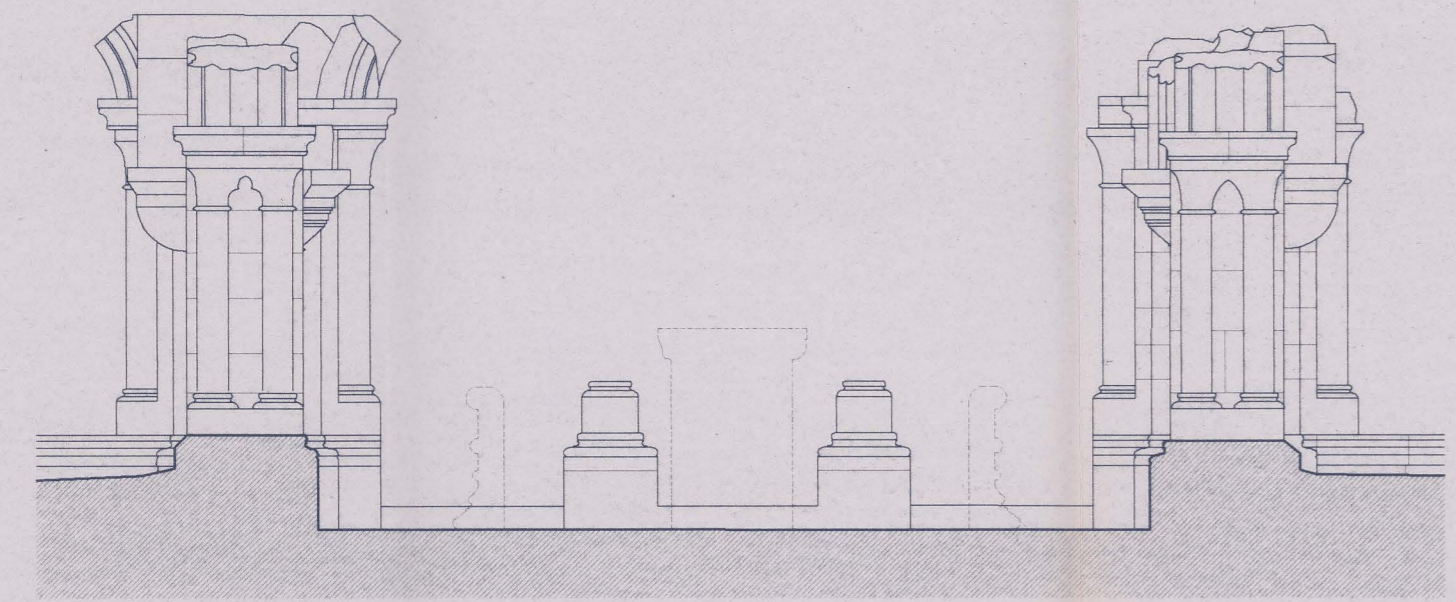


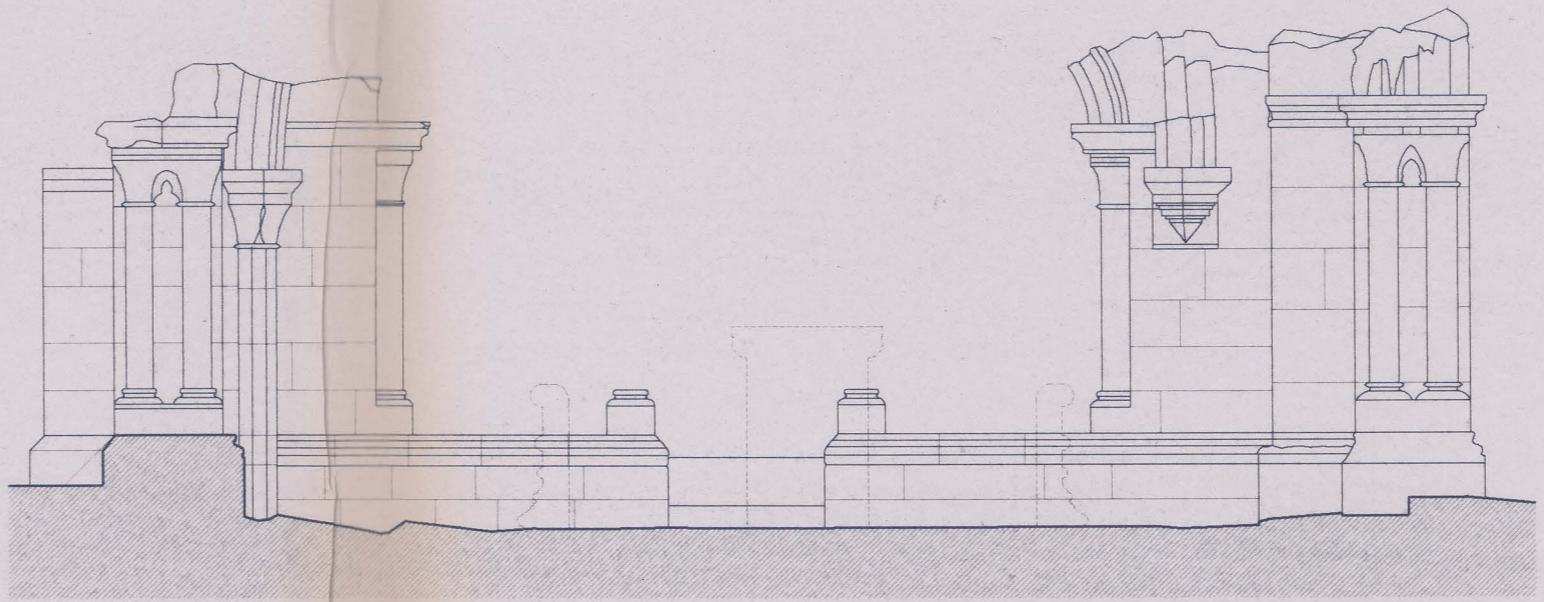
CORTE 1-1'



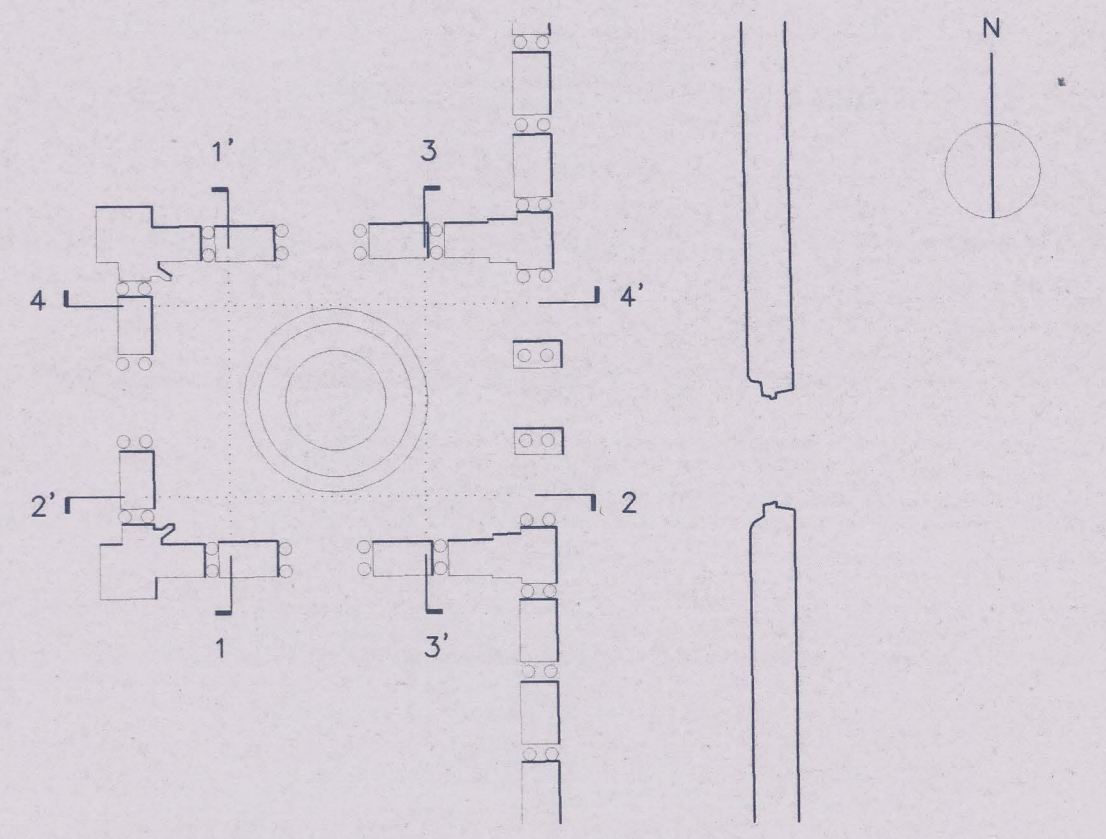
CORTE 2-2'



CORTE 3-3'



CORTE 4-4'



OZ 02-diagnóstico, levantamento e controlo de qualidade em estruturas e fundações, lda.
Rua Pedro Nunes, 45, 1.º esq. • 1050 Lisboa • tel: (01) 3563371 • fax: (01)3153550

proj.	IPPAR - Instituto Português do Património Arquitectónico LEVANTAMENTO DAS ZONAS POSTAS A DESCOBERTO NO MOSTEIRO DE SANTA CLARA-A-VELHA - COIMBRA	DES. N.º	14b
des.			
verif.			subst.
aprov.			subst. por
Escala	CORTES DA CASA DO CHAFARIZ		
1/50			
Data			
JUN/98			