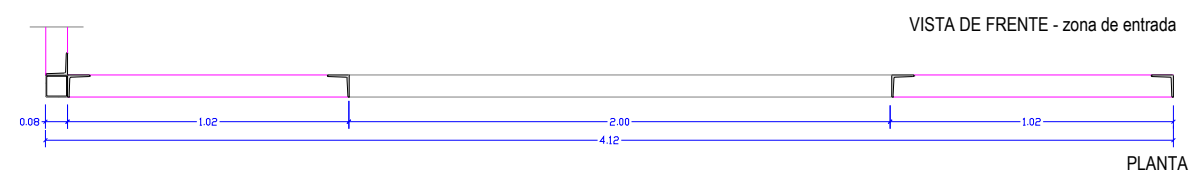
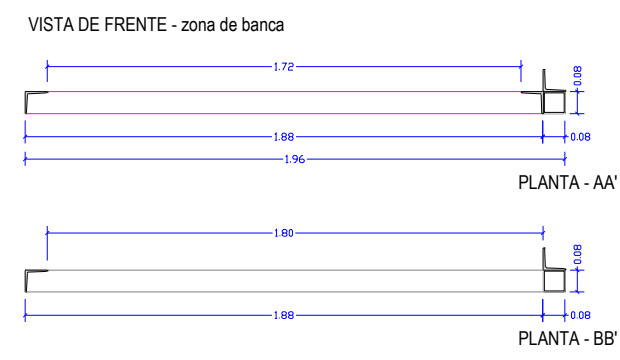
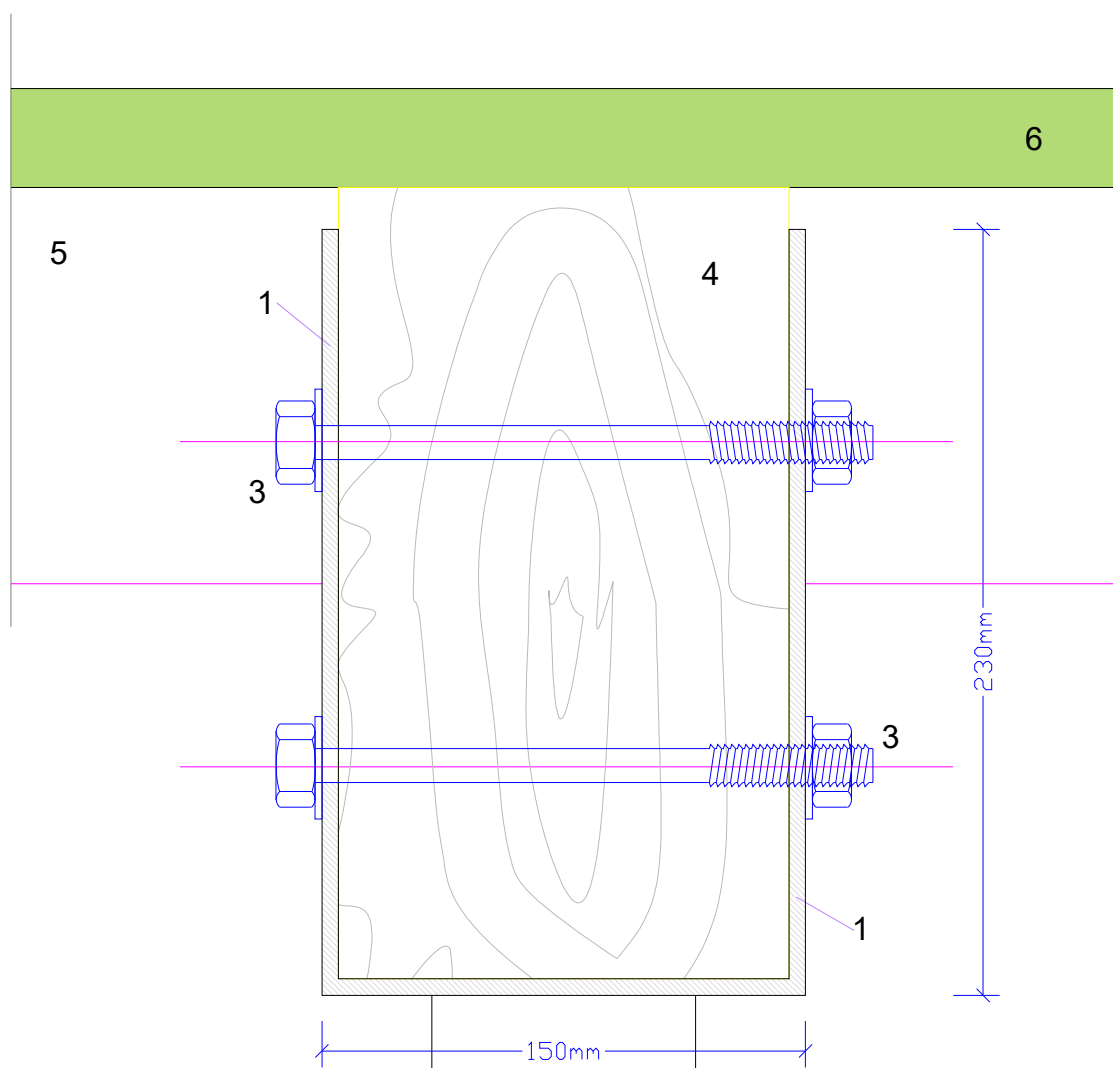
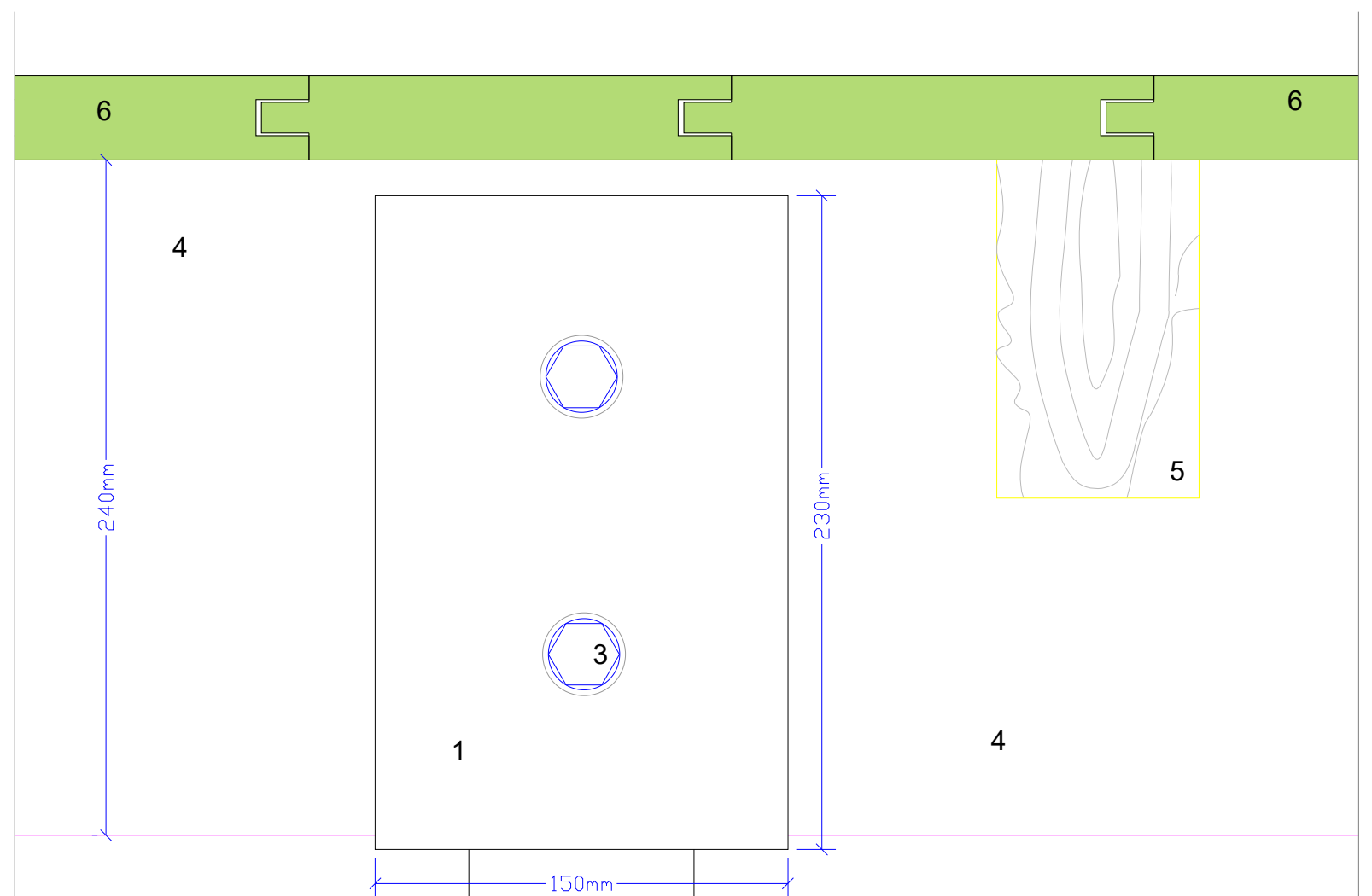


- 4 - Perfil UNP 50 de suporte soldado
- 6 - Viga geral em perfil L 80mm; estrutura de fixação das correções
- 13 - Perfil L 80mm; estrutura de fixação da banca e painéis fixos
- 17 - Perfil L 80mm; estrutura metálica aparafusada ao pavimento, para fixação dos painéis
- 18 - Prumo em perfil L 80mm; estrutura de apoio da viga das correções e dos painéis de contraplacado folheados a madeira de bétula
- 19 - Pilar em perfil de ferro de secção quadrada 80x80mm; chumbado no pavimento e aparafusado à viga de madeira do teto





CORTE , (amarração do pilar de ferro á viga de madeira)
Pormenor 26.1



VISTA LATERAL , (amarração do pilar de ferro á viga de madeira)
Pormenor 26.2

- 1 - Suporte em chapa quinada em U, com 5mm de espessura, soldada ao pilar
- 2 - Pilar de ferro em perfil quadrado 80x80mm
- 3 - Parafuso, porca e anilhas
- 4 - Viga de madeira maciça 240x120mm
- 5 - Tarugos em madeira maciça
- 6 - Solho em tabuado de madeira maciça 130x32mm

NOTA: Todas as cotas deverão ser confirmadas

Pormenor construtivo da fixação PILAR / VIGA

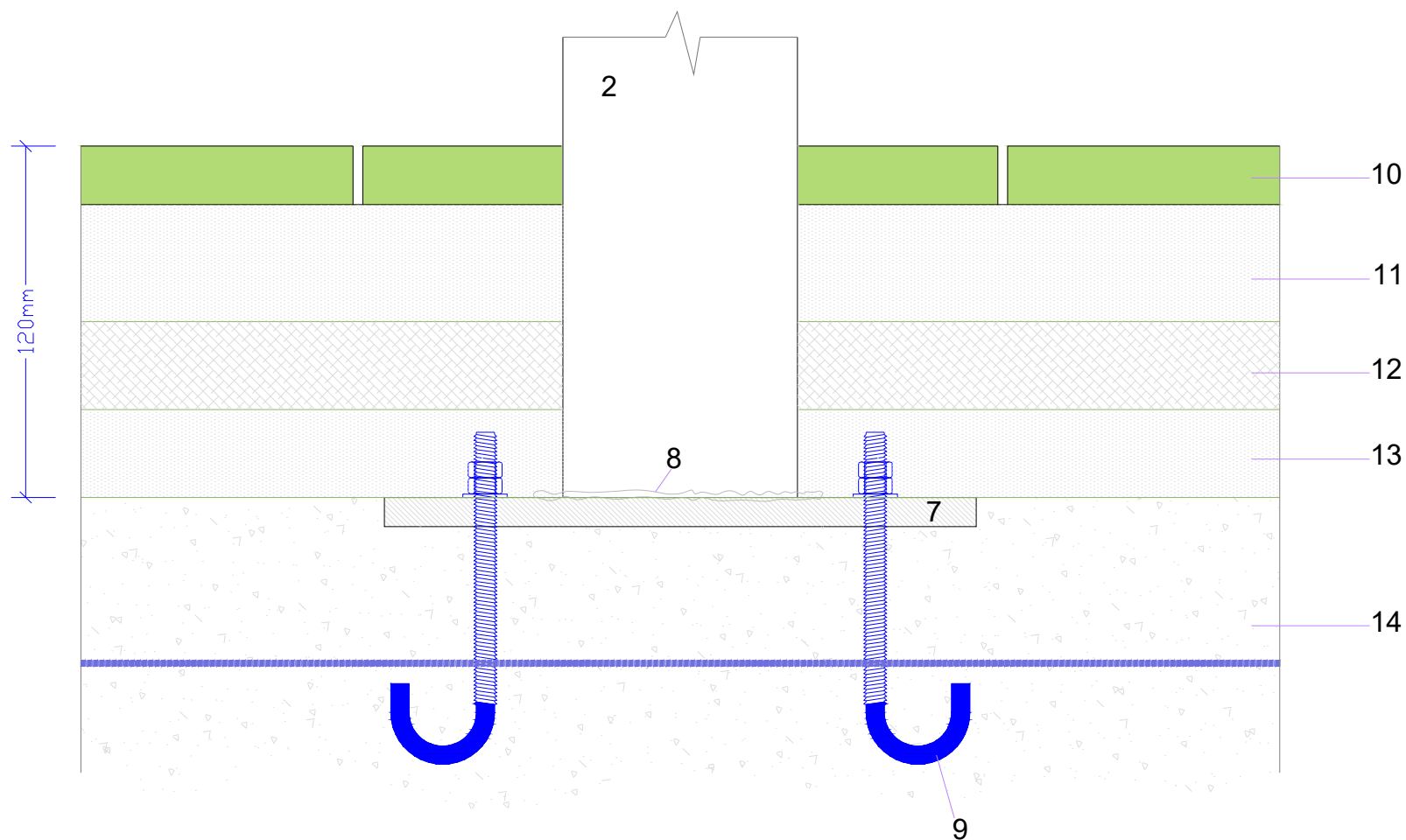
Data: Agosto 2013

Numero: 26.1

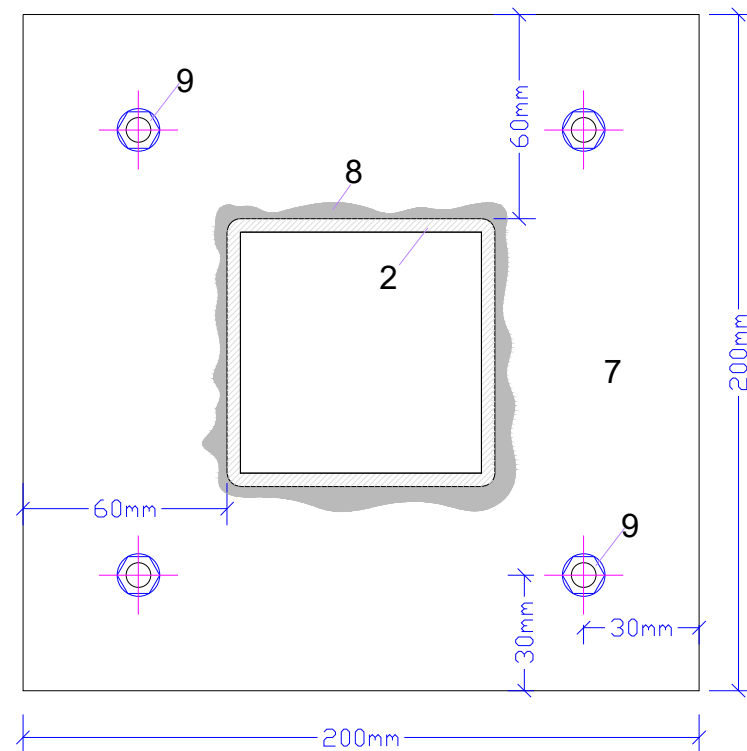
Escola: 1/2

a

26.2



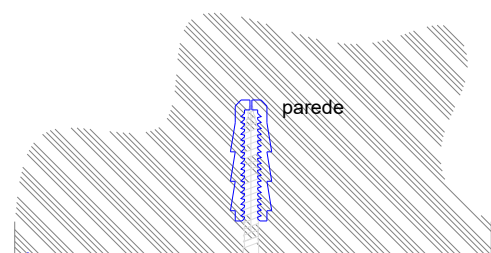
CORTE DA BASE
Pormenor 26.3



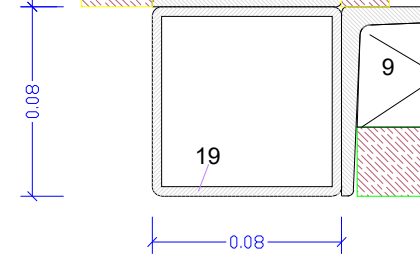
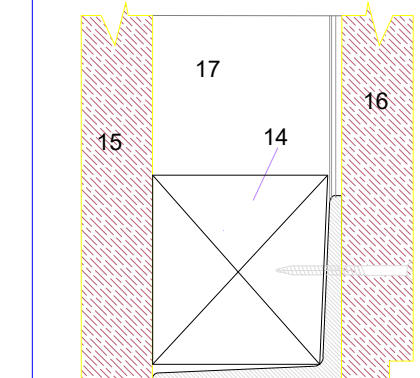
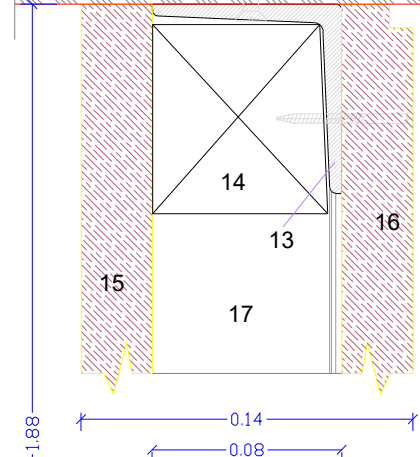
PLANTA DA BASE
Pormenor 26.3

- 2 - Pilar de ferro em perfil quadrado 80x80mm
- 7 - Base/sapata em chapa de ferro com 10mm de espessura
- 8 - Cordão de soldadura
- 9 - Chumbadores roscados ou soldados
- 10 - Pavimento em lajetas de pedra
- 11 - Betonilha de regularização e assentamento
- 12 - Isolamento térmico FLOORMATE 200
- 13 - Camada pobre em betonilha
- 14 - Massame de betão armado com malhasol e filme de polietileno, tipo tela pitunada

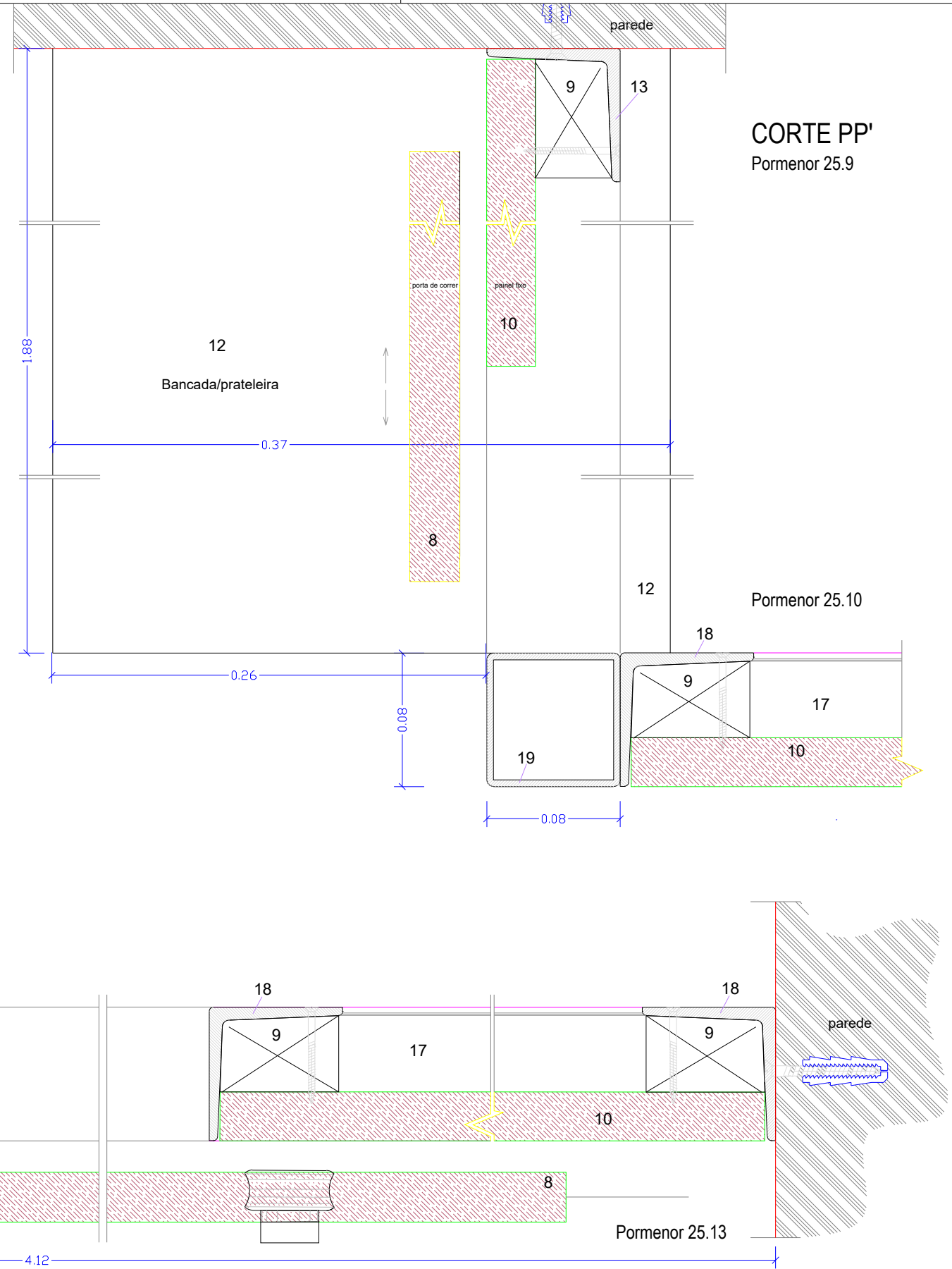
NOTA: Todas as cotas deverão ser confirmadas



Pormenor 25.12



- 8 - Porta de correr em contraplacado folheado a madeira de bétula
- 9 - Aro fixador do painel em madeira de bétula, aparafusado ao perfil
- 10 - Painel fixo em contraplacado folheado a madeira de bétula
- 12 - Bancada em madeira de bétula, com tampo em contraplacado folheado, focinho em madeira maciça e tampa inferior, também em contraplacado folheado a madeira de bétula
- 13 - Perfil L 80mm; estrutura de fixação da banca e paineis fixos
- 14 - Sarrafos de madeira, com aplicação horizontal, para fixação dos paineis; sistema por aparafusamento e ou colagem
- 15 - Painel exterior fixo, em contraplacado folheado a madeira de bétula
- 16 - Painel interior fixo, em contraplacado folheado a madeira de bétula
- 17 - Perfil L 80mm; estrutura metálica aparafusada ao pavimento, para fixação dos paineis
- 18 - Prumo em perfil L 80mm; estrutura de apoio da viga das corredeiras e dos paineis de contraplacado folheados a madeira de bétula
- 19 - Pilar em perfil de ferro de secção quadrada 80x80mm; chumbado no pavimento e aparafusado á viga de madeira do teto



CORTE PP'
Pormenor 25.9

Pormenor 25.10

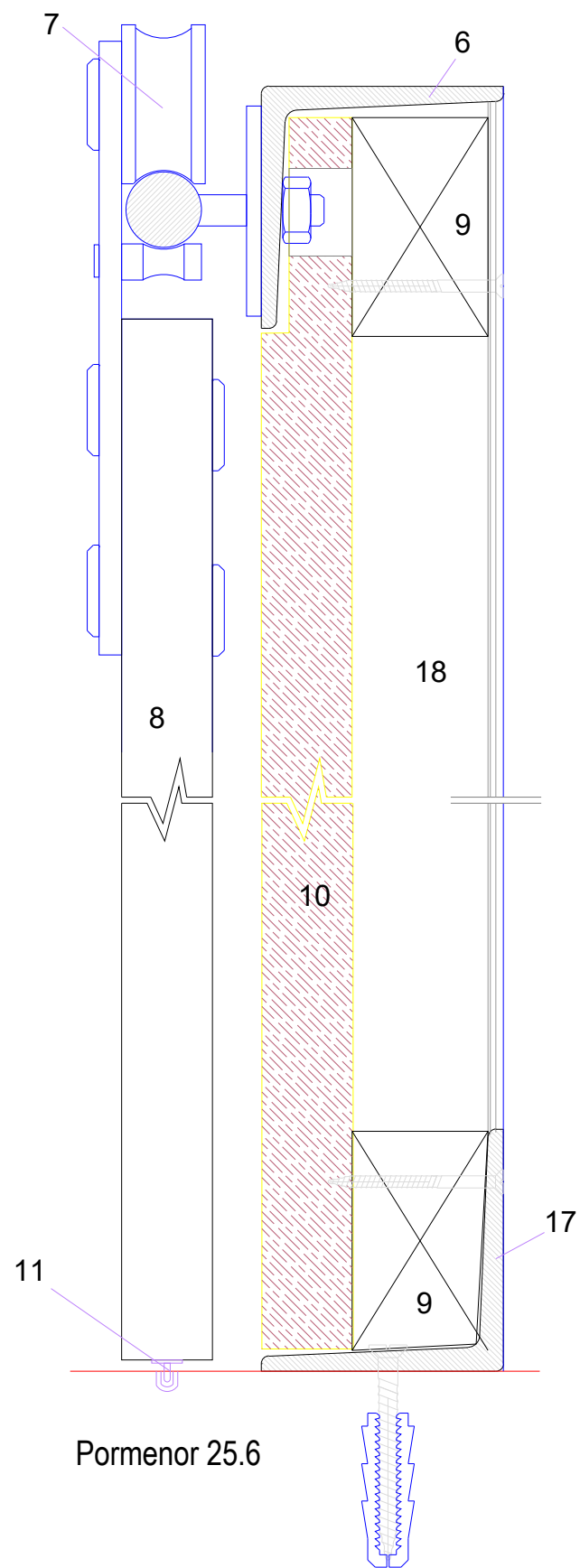
CORTE MM'
Pormenor 25.11

Pormenor 25.13

NOTA: Todas as cotas deverão ser confirmadas

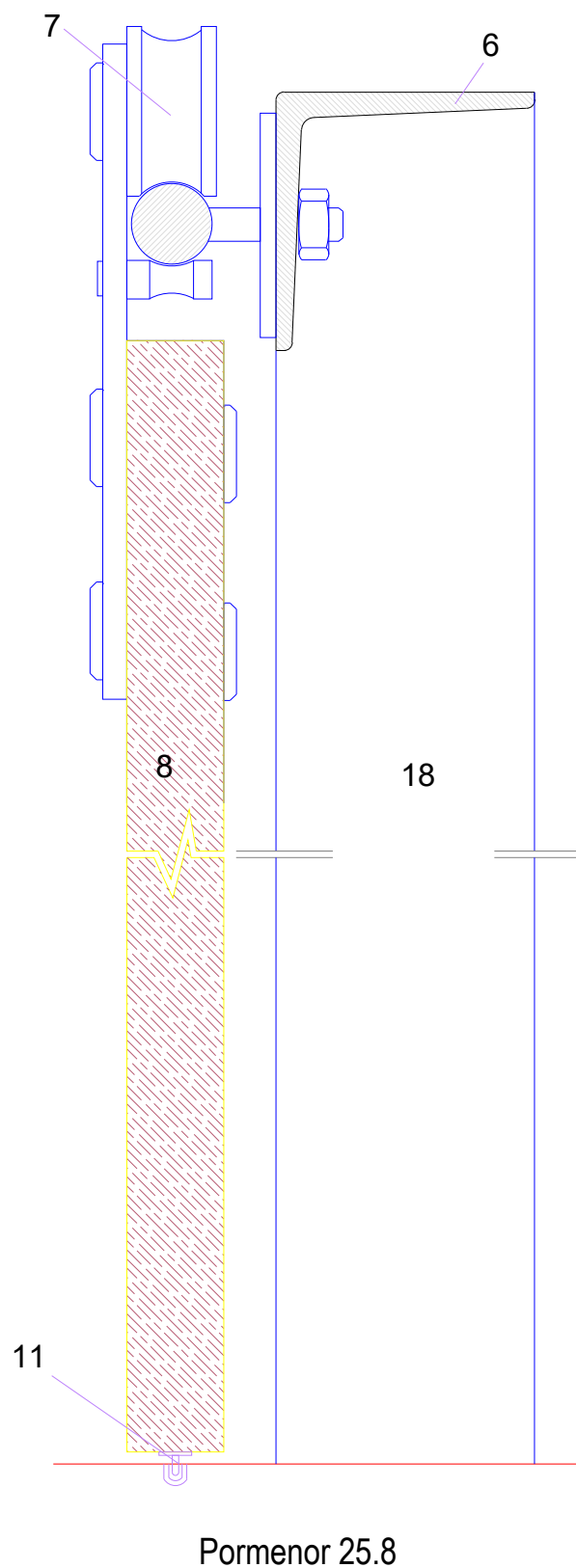
CORTE ZZ'

Pormenor 25.5



CORTE XX'

Pormenor 25.7



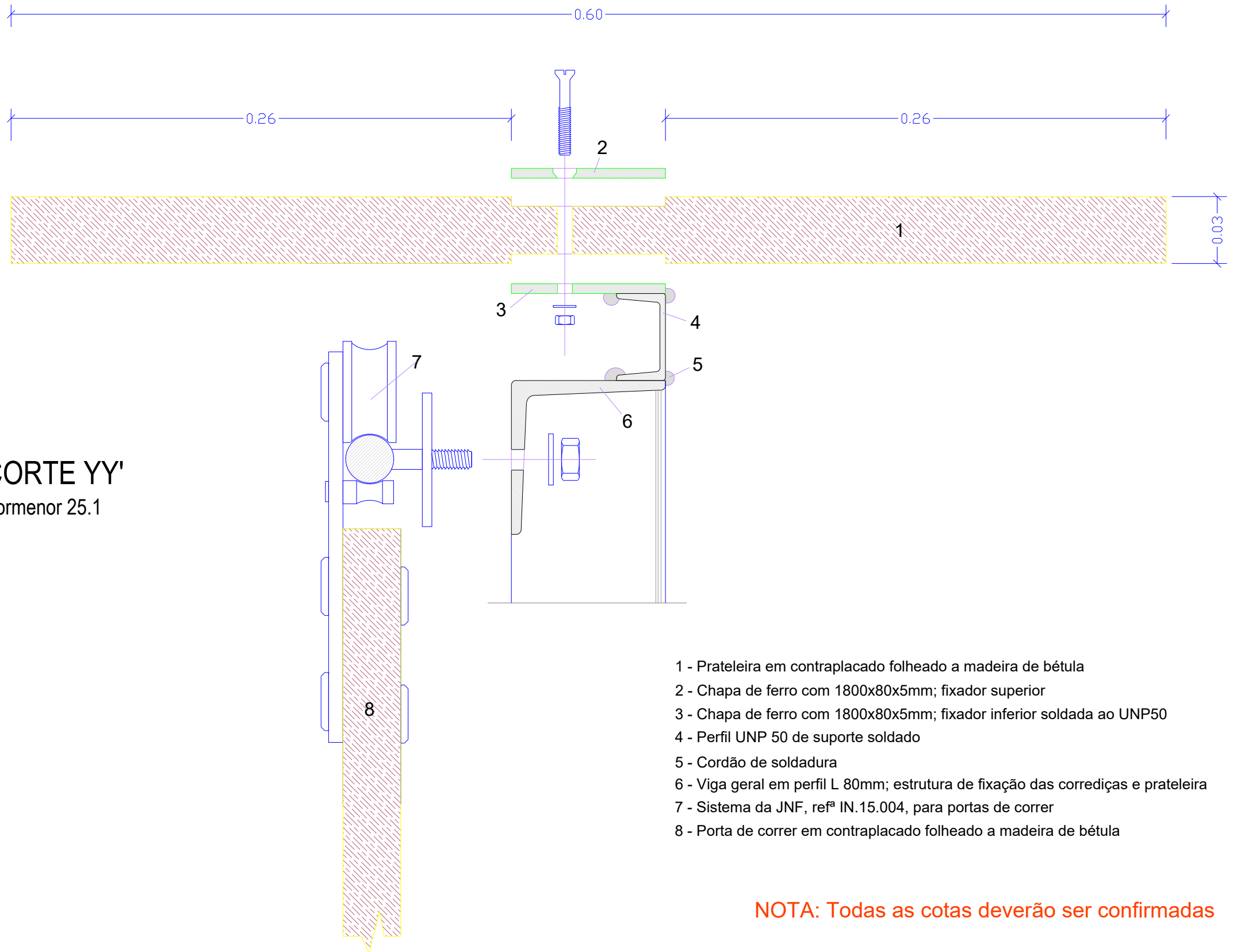
- 6 - Viga geral em perfil L 80mm; estrutura de fixação das corrediças
- 7 - Sistema da JNF, refª IN.15.004, para portas de correr
- 8 - Porta de correr em contraplacado folheado a madeira de bétula
- 9 - Aro do painel fixo em madeira de bétula, aparafusado ao perfil
- 10 - Painel fixo em contraplacado folheado a madeira de bétula
- 11 - Guia da porta de correr embutida no pavimento
- 17 - Perfil L 80mm; estrutura metálica aparafusada ao pavimento, para fixação dos painéis
- 18 - Prumo em perfil L 80mm; estrutura de apoio da viga das corrediças e dos painéis de contraplacado folheados a madeira de bétula

NOTA: Todas as cotas deverão ser confirmadas

Data: Agosto 2013

Escala: 1/2

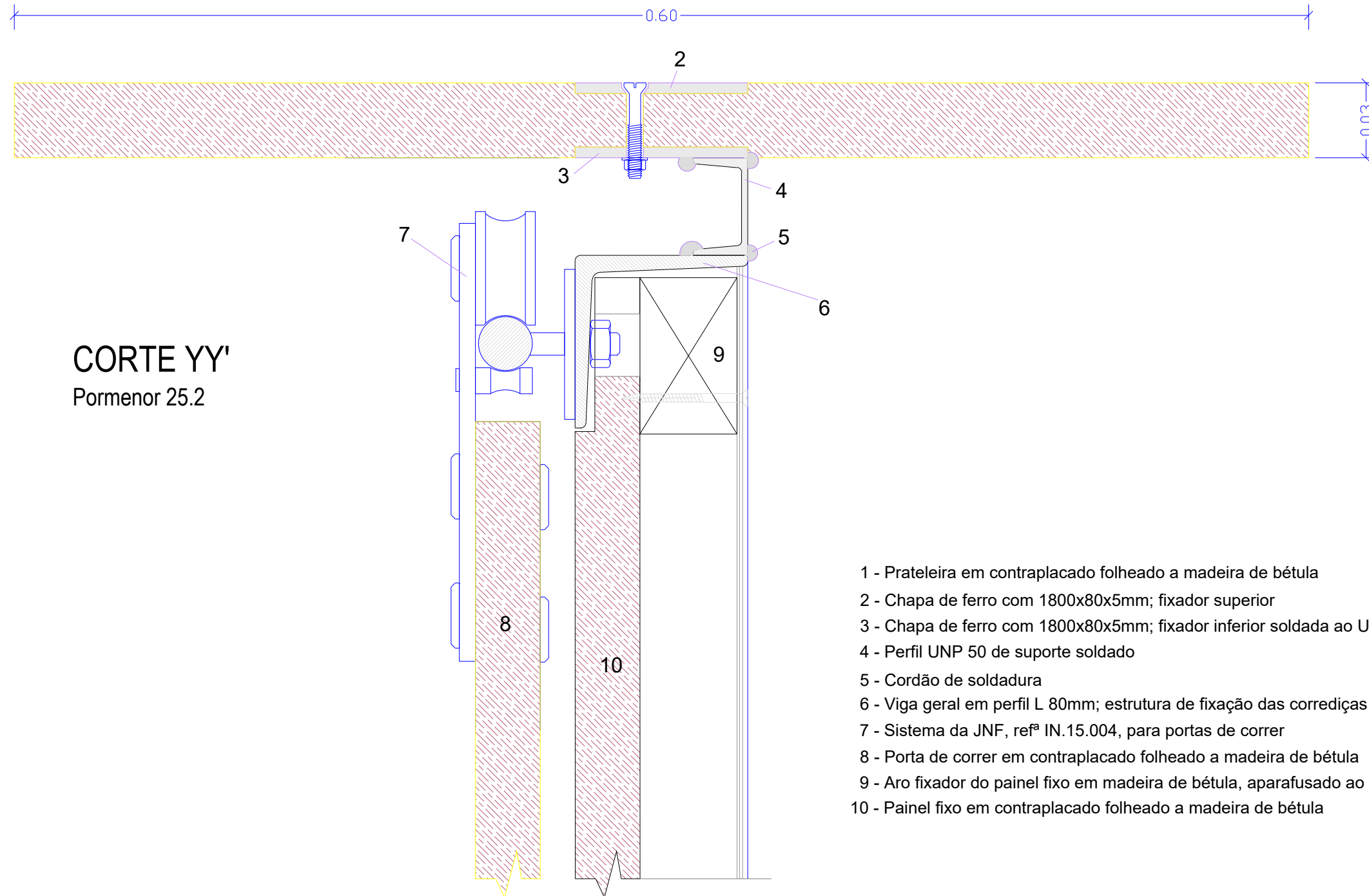
Numero:
25.5
a
25.8



CORTE YY'
Pormenor 25.1

- 1 - Prateleira em contraplacado folheado a madeira de bétula
- 2 - Chapa de ferro com 1800x80x5mm; fixador superior
- 3 - Chapa de ferro com 1800x80x5mm; fixador inferior soldada ao UNP50
- 4 - Perfil UNP 50 de suporte soldado
- 5 - Cordão de soldadura
- 6 - Viga geral em perfil L 80mm; estrutura de fixação das corredeiras e prateleira
- 7 - Sistema da JNF, refª IN.15.004, para portas de correr
- 8 - Porta de correr em contraplacado folheado a madeira de bétula

NOTA: Todas as cotas deverão ser confirmadas



- 1 - Prateleira em contraplacado folheado a madeira de bétula
- 2 - Chapa de ferro com 1800x80x5mm; fixador superior
- 3 - Chapa de ferro com 1800x80x5mm; fixador inferior soldada ao UNP50
- 4 - Perfil UNP 50 de suporte soldado
- 5 - Cordão de soldadura
- 6 - Viga geral em perfil L 80mm; estrutura de fixação das corredeiras e prateleira
- 7 - Sistema da JNF, ref^a IN.15.004, para portas de correr
- 8 - Porta de correr em contraplacado folheado a madeira de bétula
- 9 - Aro fixador do painel fixo em madeira de bétula, aparafusado ao perfil
- 10 - Painel fixo em contraplacado folheado a madeira de bétula

NOTA: Todas as cotas deverão ser confirmadas

Data: Agosto 2013

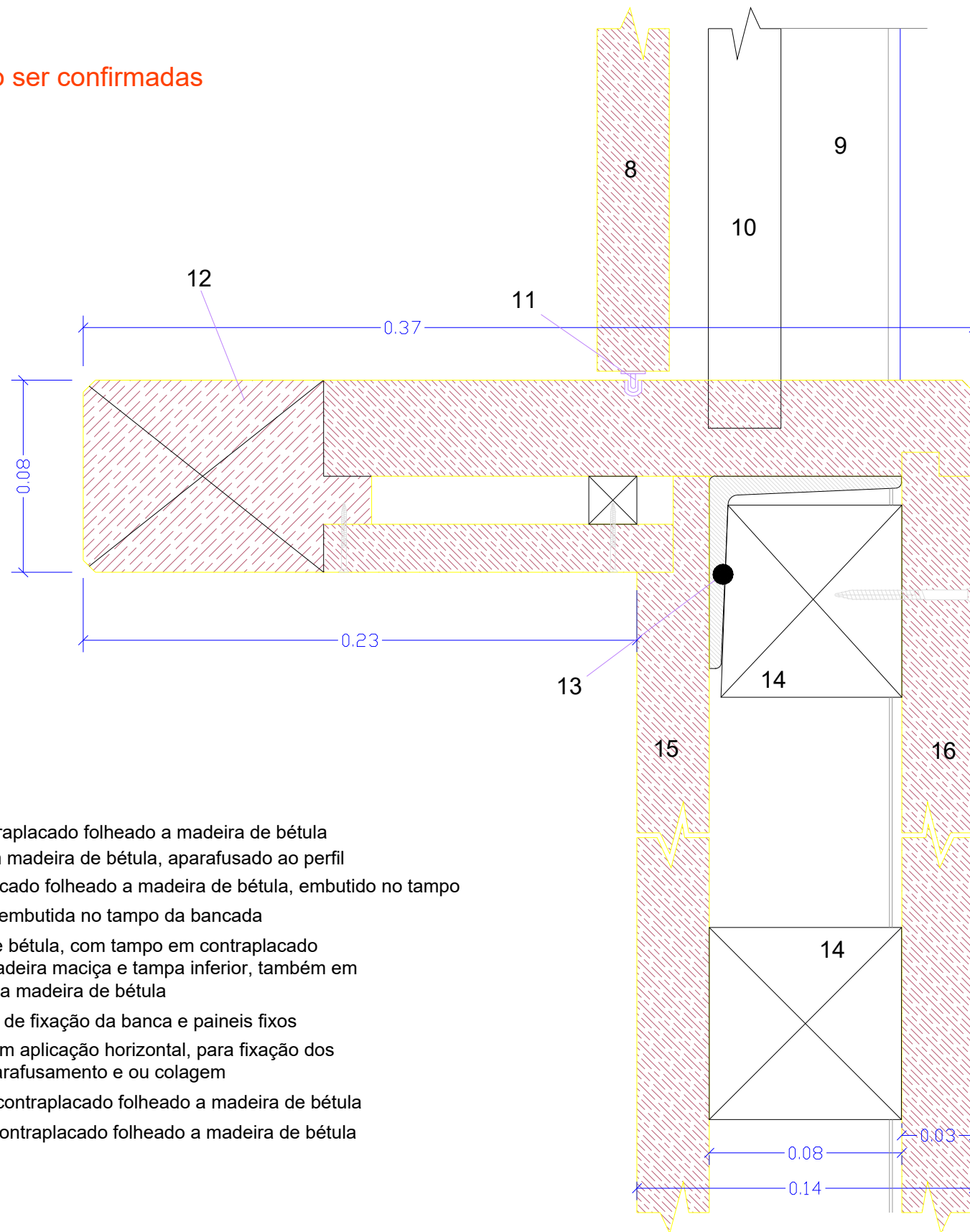
Numero:

Escala:

1/2

25.2

NOTA: Todas as cotas deverão ser confirmadas



- 8 - Porta de correr em contraplacado folheado a madeira de bétula
- 9 - Aro fixador do painel em madeira de bétula, aparafusado ao perfil
- 10 - Painel fixo em contraplacado folheado a madeira de bétula, embutido no tampo
- 11 - Guia da porta de correr embutida no tampo da bancada
- 12 - Bancada em madeira de bétula, com tampo em contraplacado folheado, focinho em madeira maciça e tampa inferior, também em contraplacado folheado a madeira de bétula
- 13 - Perfil L 80mm; estrutura de fixação da banca e painéis fixos
- 14 - Sarrafos de madeira, com aplicação horizontal, para fixação dos painéis; sistema por aparafusamento e ou colagem
- 15 - Painel exterior fixo, em contraplacado folheado a madeira de bétula
- 16 - Painel interior fixo, em contraplacado folheado a madeira de bétula

CORTE YY'

Pormenor 25.3

- PRATELEIRA/BANCA

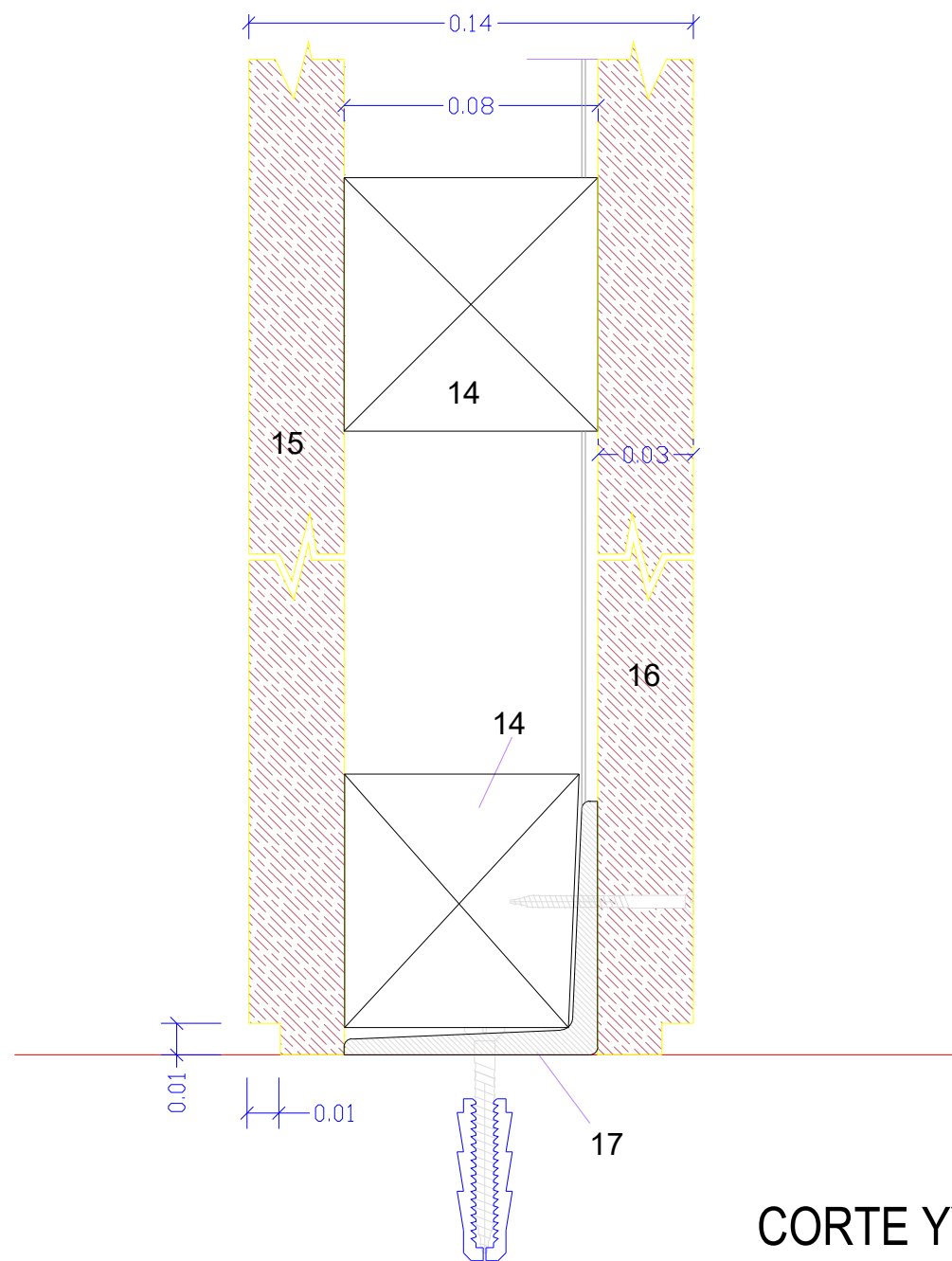
Data: Agosto 2013

Numero:

Escala:

1/2

25.3



CORTE YY'
Pormenor 25.4

- 14 - Sarrafos de madeira, com aplicação horizontal, para fixação dos paineis; sistema por aparafusamento e ou colagem
- 15 - Painel exterior fixo, em contraplacado folheado a madeira de bétula
- 16 - Painel interior fixo, em contraplacado folheado a madeira de bétula
- 17 - Perfil L 80mm; estrutura metálica aparafusada ao pavimento, para fixação dos paineis

NOTA: Todas as cotas deverão ser confirmadas