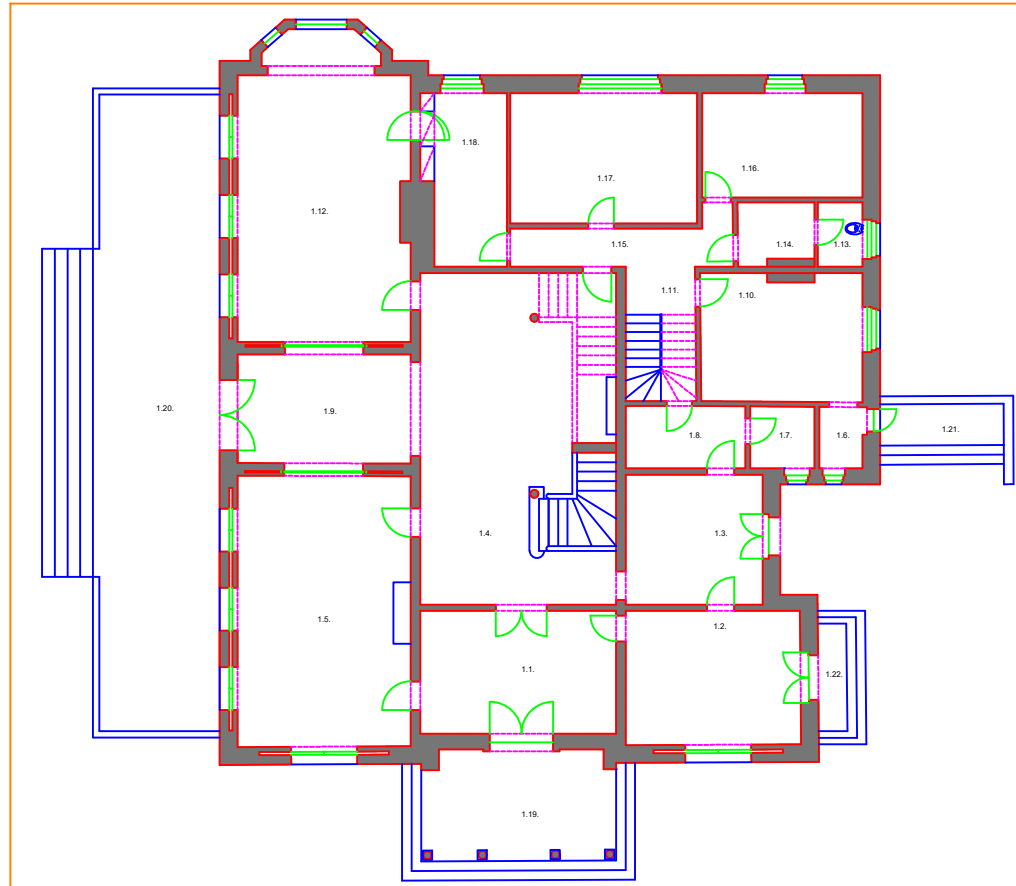
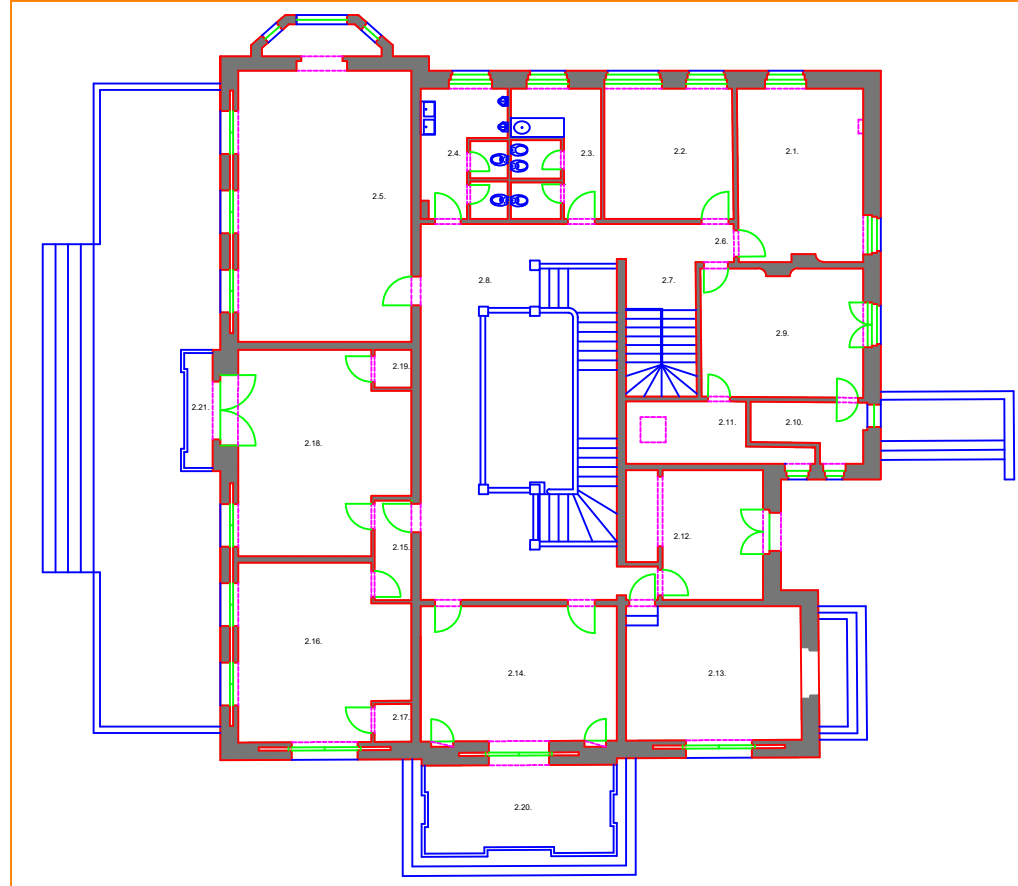


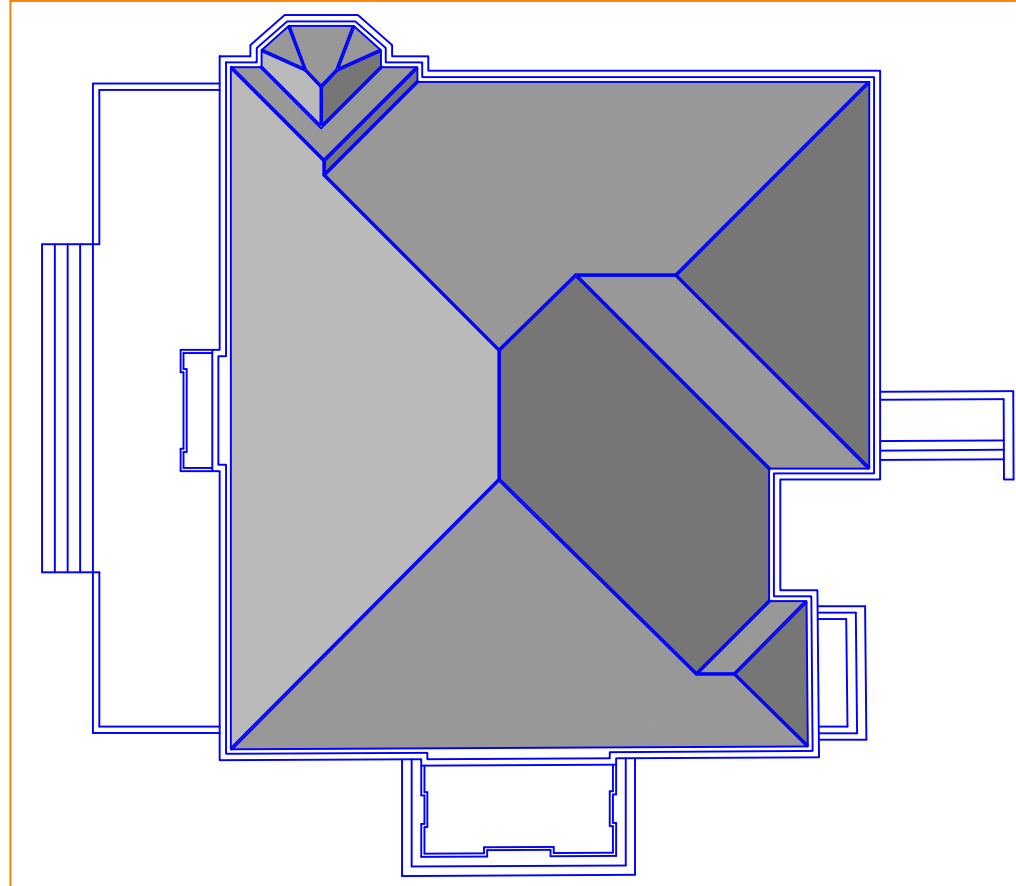
Planta do Piso 0



Planta do Piso 1



Planta do Piso 2



Planta de Cobertura

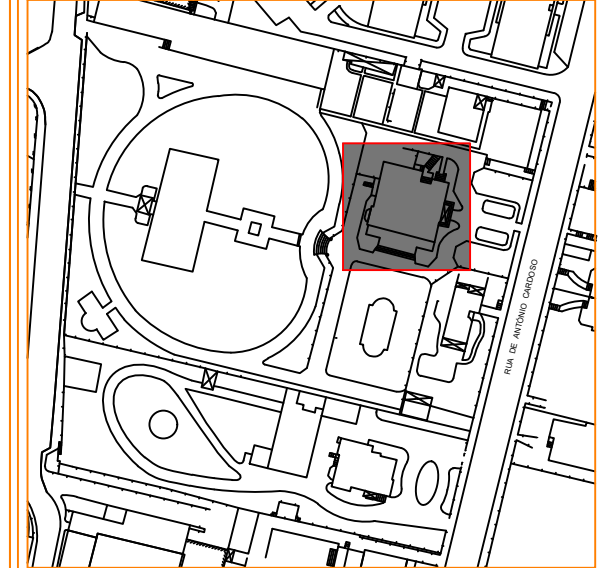
Legenda

PISO 0		Área útil	Área bruta
0.1	Corredor de Entrada	09,23 m ²	
0.2	Mais	13,56 m ²	
0.3	Dispensa	15,84 m ²	
0.4	-	33,81 m ²	
0.5	-	40,84 m ²	
0.6	Casa de banho	20,54 m ²	
0.7	Vão de Escadas	08,52 m ²	
0.8	-	12,72 m ²	
0.9	-	60,28 m ²	
0.10	Casa Forte	16,71 m ²	
0.11	-	15,03 m ²	
0.12	-	20,56 m ²	
0.13	-	22,67 m ²	
0.14	-	43,29 m ²	
		333,68 m ²	449,99 m ²

PISO 1		Área útil	Área bruta
1.1	Alto de Entrada Principal	23,91 m ²	
1.2	Capela	23,28 m ²	
1.3	Escritório	17,69 m ²	
1.4	Hall	44,50 m ²	
1.5	Sala de Visitas	46,60 m ²	
1.6	Instalação Sanitária (Copa)	02,70 m ²	
1.7	Lavatório	03,97 m ²	
1.8	Alto de Entrada	07,42 m ²	
1.9	-	18,73 m ²	
1.10	Cozinha	20,74 m ²	
1.11	Vão de Escadas	09,37 m ²	
1.12	Sala de Jantar	49,68 m ²	
1.13	Dispensa (Instalação Sanitária)	02,86 m ²	
1.14	Dispensa (Lavabo)	04,54 m ²	
1.15	Corredor	09,54 m ²	
1.16	Sala de Brincar	16,66 m ²	
1.17	Nursery	24,22 m ²	
1.18	Copa	12,52 m ²	
		359,08 m ²	436,33 m ²
1.19	Pátio de Entrada	28,98 m ²	28,98 m ²
1.20	Varanda	66,44 m ²	66,44 m ²
1.21	Pátio de Entrada	07,41 m ²	07,41 m ²
1.22	Varanda	06,31 m ²	06,31 m ²
		141,14 m ²	142,90 m ²
		500,22 m ²	579,23 m ²

PISO 2		Área útil	Área bruta
2.1	Sala / Criadas	21,40 m ²	
2.2	Quarto	16,66 m ²	
2.3	Instalações Sanitárias Femininas	11,11 m ²	
2.4	Instalações Sanitárias Masculinas	10,63 m ²	
2.5	Quarto	50,51 m ²	
2.6	Hall	04,40 m ²	
2.7	Vão de Escada	09,37 m ²	
2.8	Hall de distribuição	40,17 m ²	
2.9	Quarto das Criadas	20,50 m ²	
2.10	Instalação Sanitária - Criadas	05,54 m ²	
2.11	Armários (Acesso às Águas Furtadas)	08,56 m ²	
2.12	Quarto	16,20 m ²	
2.13	Roupeiro	23,28 m ²	
2.14	Quarto dos armários	26,20 m ²	
2.15	Hall dos Quartos	03,64 m ²	
2.16	Quarto	27,66 m ²	
2.17	Armário	01,38 m ²	
2.18	Quarto	31,53 m ²	
2.19	Armário	01,38 m ²	
		330,17 m ²	440,43 m ²
2.20	Varanda do Quarto dos armários	15,86 m ²	17,12 m ²
2.21	Varanda	03,00 m ²	03,58 m ²
		18,86 m ²	20,70 m ²
		349,03 m ²	461,13 m ²
		1182,93 m ²	1490,35 m ²

Nº Total de Postos de Trabalho 65



Nota:
Todas as cotas, planimétricas e altimétricas, deverão ser obrigatoriamente confirmadas no local. Qualquer discrepância deverá ser comunicada aos projectistas.

revisão	descrição da modificação	data	rubrica

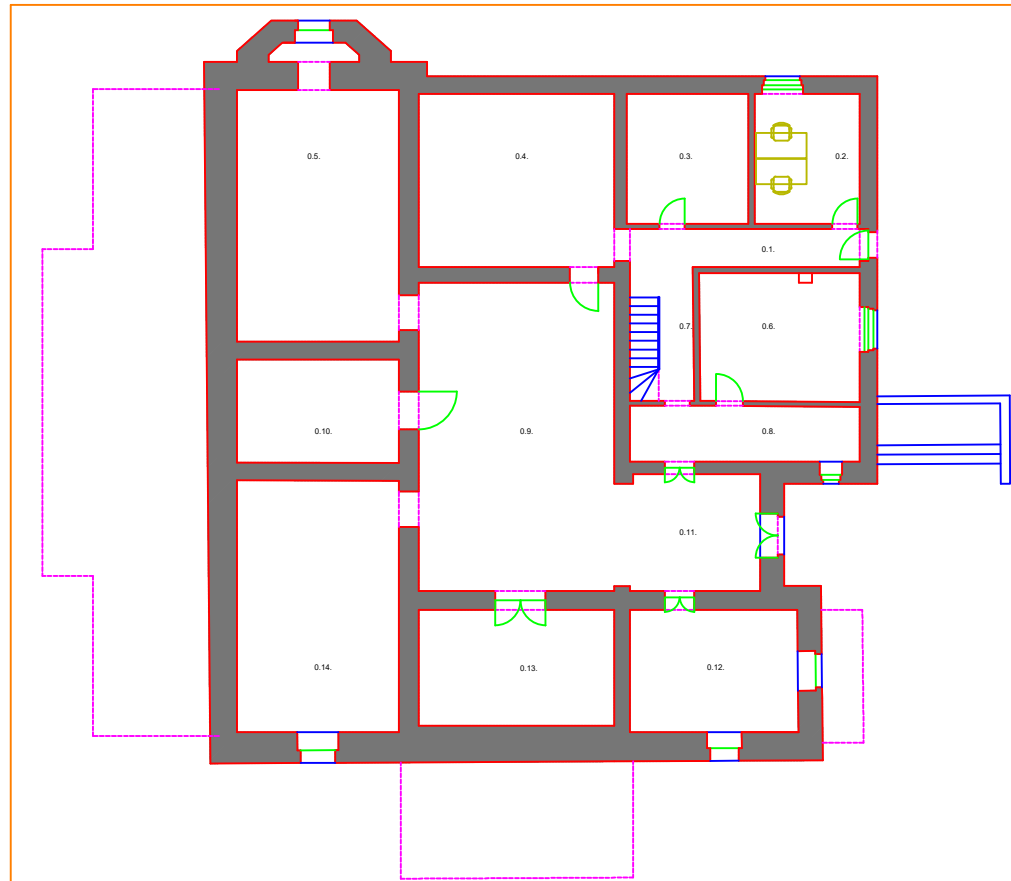
Instituto Português do Património Arquitectónico

Palacete do Visconde de Vilar de Allen
Rua de António Cardoso, n.º 175 - Porto
Projecto de Estudo - Recuperação e Reabilitação

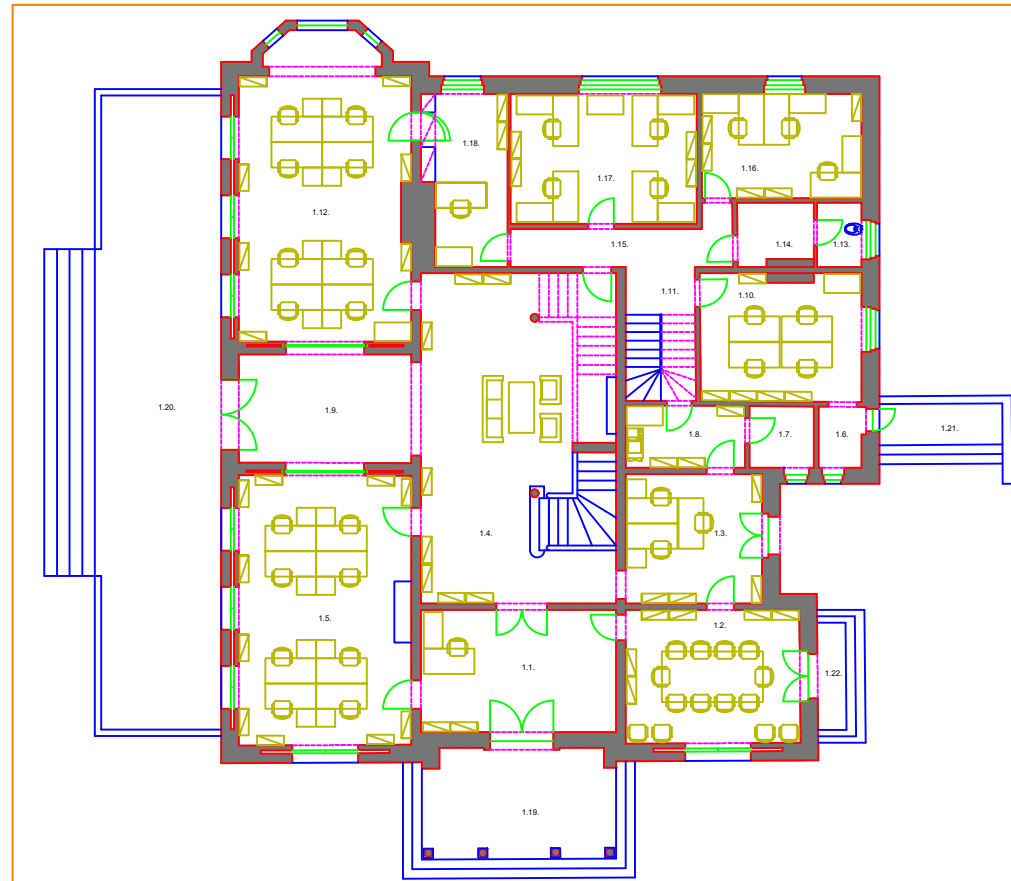
data: Maio 2006
fase: Projecto de estudo
subs.:
esc.: 1/100

IPPAR / DRP - João Carlos Santos, Arq.
Rua da Igreja de Ramalde, 4150-091 Porto
com: Joana Mendes, Arq.
drp.ippar@ppar.pt
tel.: + 351 226 197 080 fax: + 351 226 179 385

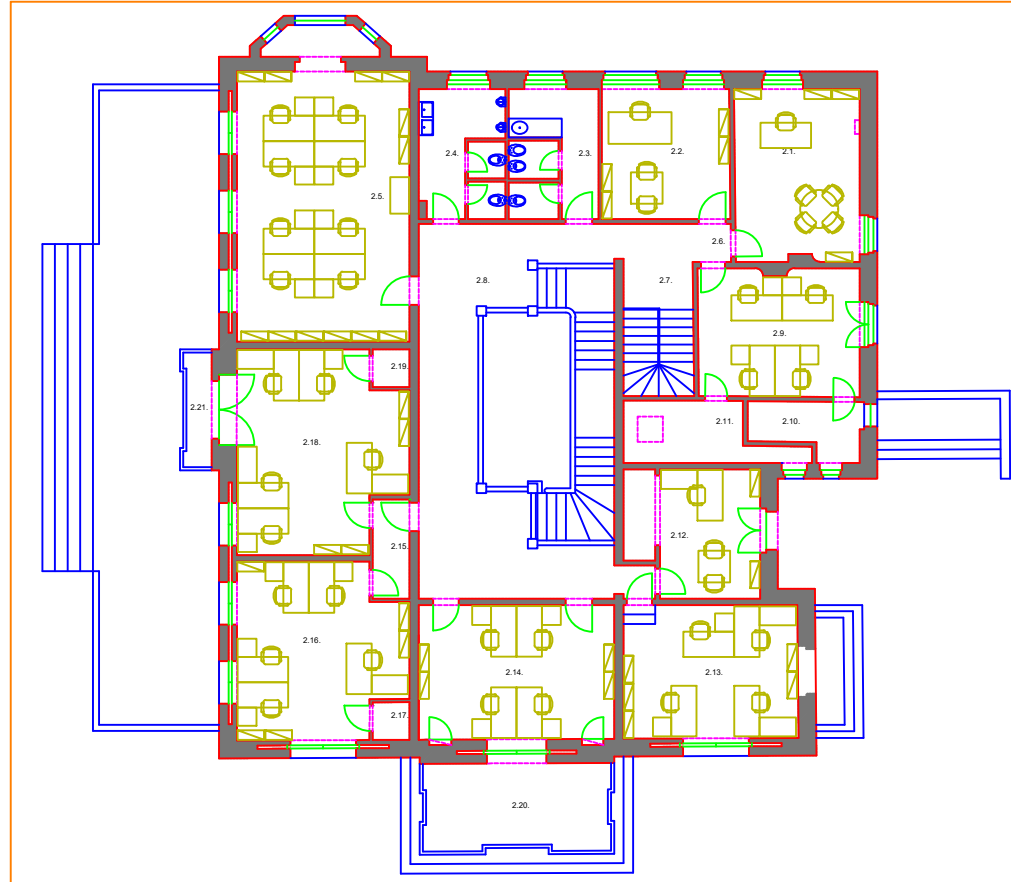
01



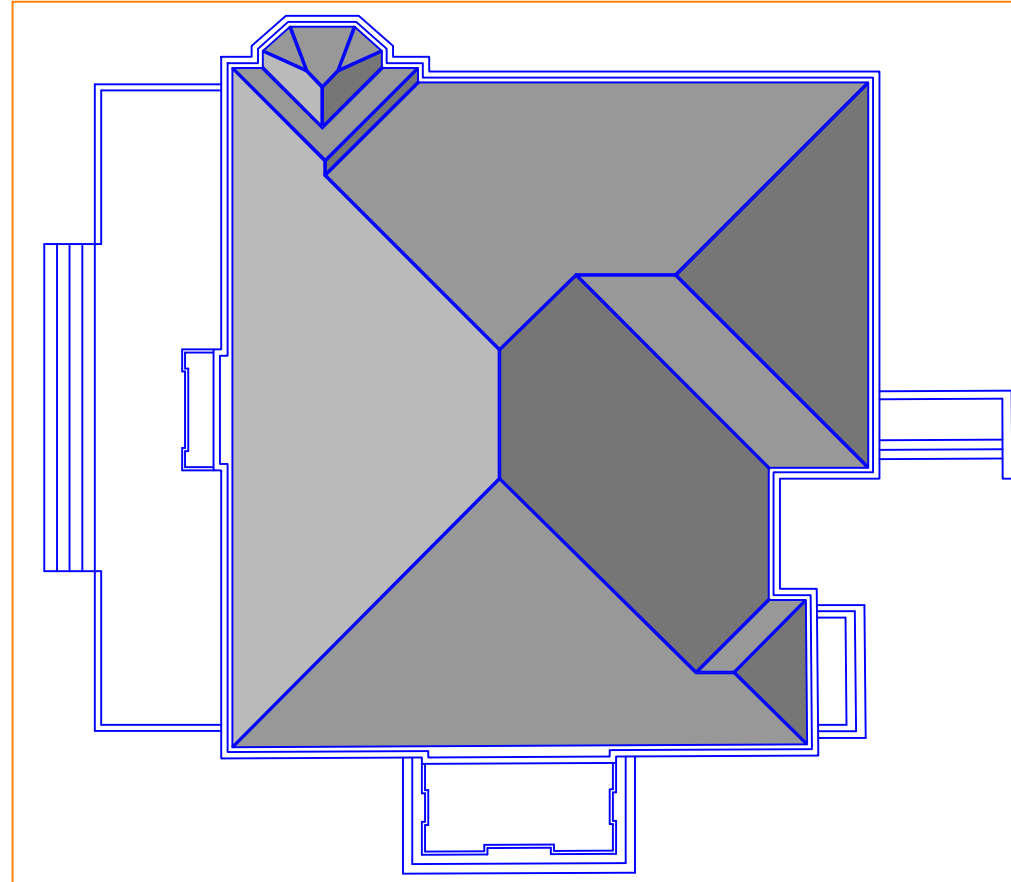
Planta do Piso 0



Planta do Piso 1



Planta do Piso 2



Planta de Cobertura

Legenda

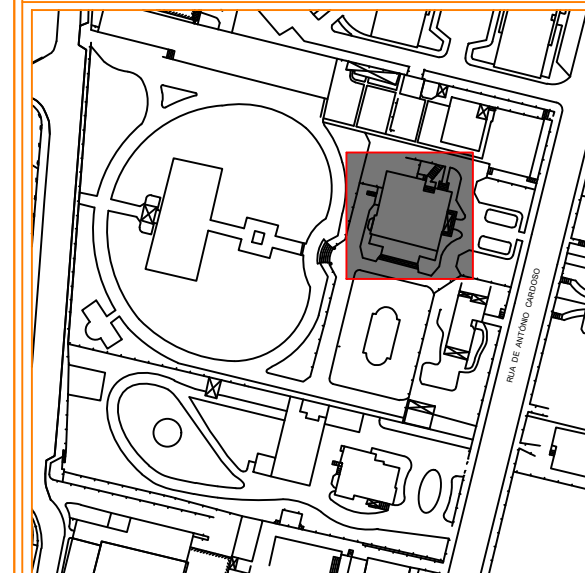
PISO 0		
	Área Útil	Área Bruta
0.1	Corredor de Entrada	09.23 m ²
0.2	Mais	13.64 m ²
0.3	-	15.84 m ²
0.4	Dispensa	33.81 m ²
0.5	-	48.00 m ²
0.6	Casa da caldeira	20.54 m ²
0.7	Vão de Escadas	18.50 m ²
0.8	-	12.72 m ²
0.9	-	60.28 m ²
0.10	-	18.71 m ²
0.11	-	15.03 m ²
0.12	-	43.29 m ²
0.13	-	22.87 m ²
0.14	-	43.29 m ²
		333.68 m ²
		449.99 m ²

PISO 1		
	Área Útil	Área Bruta
1.1	Ático de Entrada Principal	23.91 m ²
1.2	Capelo	23.28 m ²
1.3	Escritório	17.89 m ²
1.4	Hall	64.60 m ²
1.5	Sala de Visitas	48.00 m ²
1.6	Instalação Sanitária (Copa)	02.75 m ²
1.7	Larval	03.99 m ²
1.8	-	97.42 m ²
1.9	-	18.75 m ²
1.10	Ático de Entrada	20.74 m ²
1.11	Cocina	20.74 m ²
1.12	Vão de Escadas	05.37 m ²
1.13	Sala de Jantar	05.98 m ²
1.14	Dispensa (Instalação Sanitária)	02.86 m ²
1.15	Dispensa (Lavabo)	02.86 m ²
1.16	Corredor	09.24 m ²
1.17	Sala de Banir	16.90 m ²
1.18	Nursery	24.22 m ²
1.19	Copa	12.52 m ²
		359.08 m ²
		436.33 m ²
1.19	Pátio de Entrada	28.98 m ²
1.20	Varanda	98.44 m ²
1.21	Pátio de Entrada	07.41 m ²
1.22	Varanda	06.31 m ²
		141.14 m ²
		142.80 m ²
		500.22 m ²
		579.23 m ²

PISO 2		
	Área Útil	Área Bruta
2.1	Salinha / Criadas	21.40 m ²
2.2	Quarto	16.66 m ²
2.3	Instalações Sanitárias Femininas	11.11 m ²
2.4	Instalações Sanitárias Masculinas	10.63 m ²
2.5	Quarto	03.37 m ²
2.6	Hall	04.40 m ²
2.7	Vão de Escada	03.37 m ²
2.8	Hall de distribuição	40.17 m ²
2.9	Quarto dos Criadas	20.00 m ²
2.10	Instalação Sanitária - Criadas	05.54 m ²
2.11	Armazém (Acesso às Águas Furtadas)	05.56 m ²
2.12	Quarto	16.20 m ²
2.13	Risepens	23.28 m ²
2.14	Quarto dos armários	26.26 m ²
2.15	Hall dos Quartos	03.84 m ²
2.16	Quarto	27.85 m ²
2.17	Armazém	01.98 m ²
2.18	Quarto	31.53 m ²
2.19	Armazém	01.38 m ²
		330.17 m ²
		440.43 m ²
2.20	Varanda do Quarto dos armários	15.86 m ²
2.21	Varanda	03.00 m ²
		18.86 m ²
		20.70 m ²
		349.03 m ²
		461.13 m ²

Total dos Pisos 1182.03 m² 1480.35 m²

Nº Total de Postos de Trabalho 65



Nota:
Todas as cotas, planimétricas e altimétricas, deverão ser obrigatoriamente confirmadas no local. Qualquer discrepância deverá ser comunicada aos projectistas.

revisão	designação da modificação	data	rubrica

Instituto Português do Património Arquitectónico

Palacete do Visconde de Vilar de Allen data: Julho 2008

Rua de António Cardoso, n.º 175 - Porto fase: Projecto de estudo

Plantas sub: esc: 1/100

IPPAR / CRP - Paula Silva, Arq., João Carlos Santos, Arq. com: Joana Massa, Arq.

Rua da Igreja de Ramalde, 4150-091 Porto dtp:ippar@ippar.pt tel.: + 351 226 197 080 fax: + 351 226 179 385

01