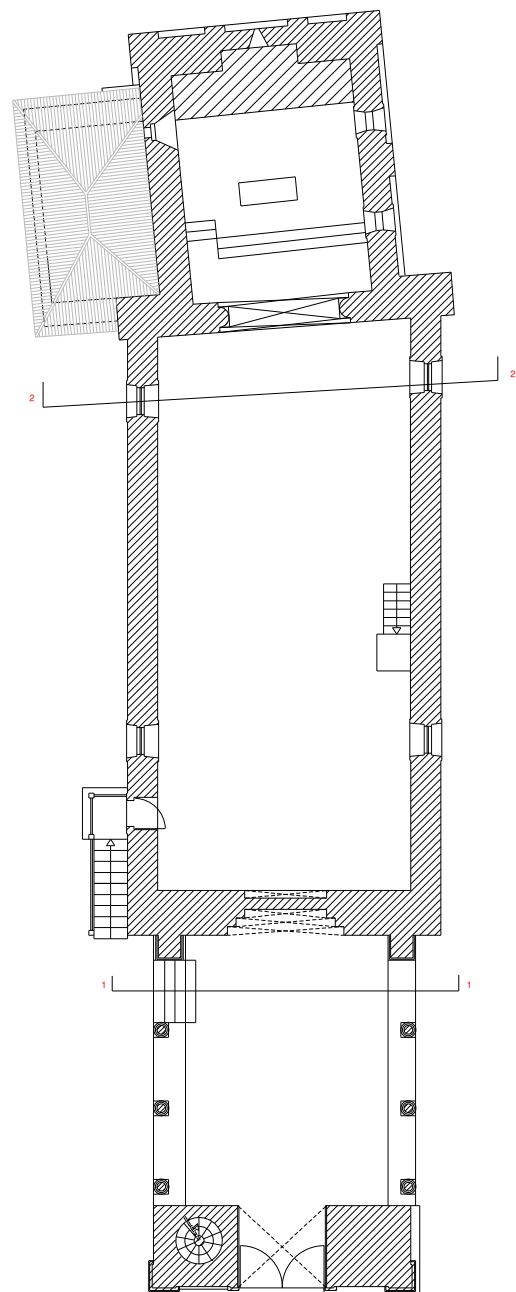
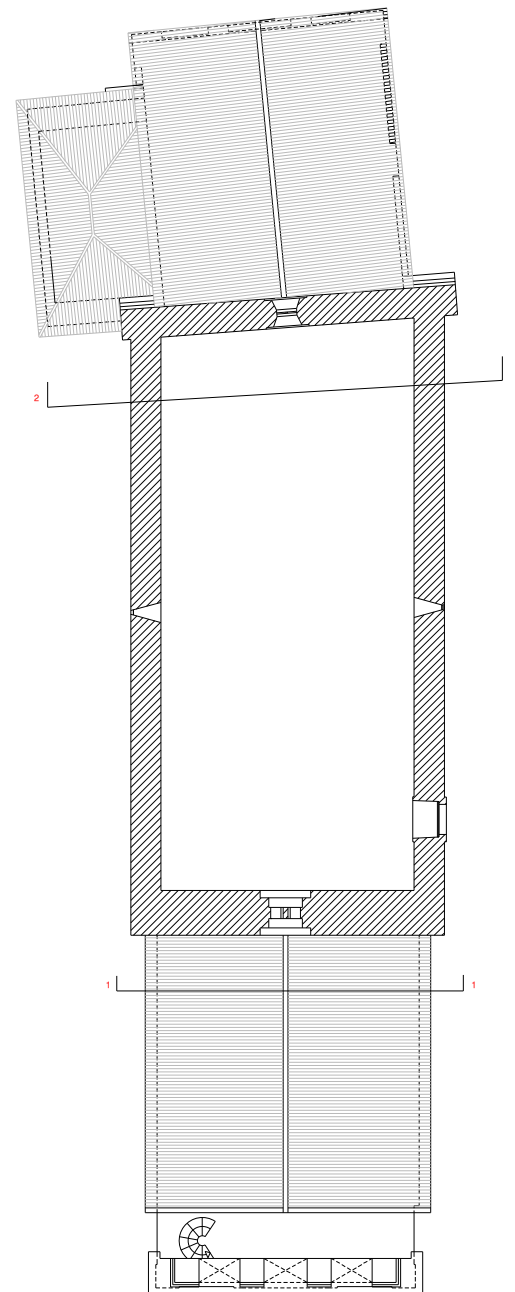


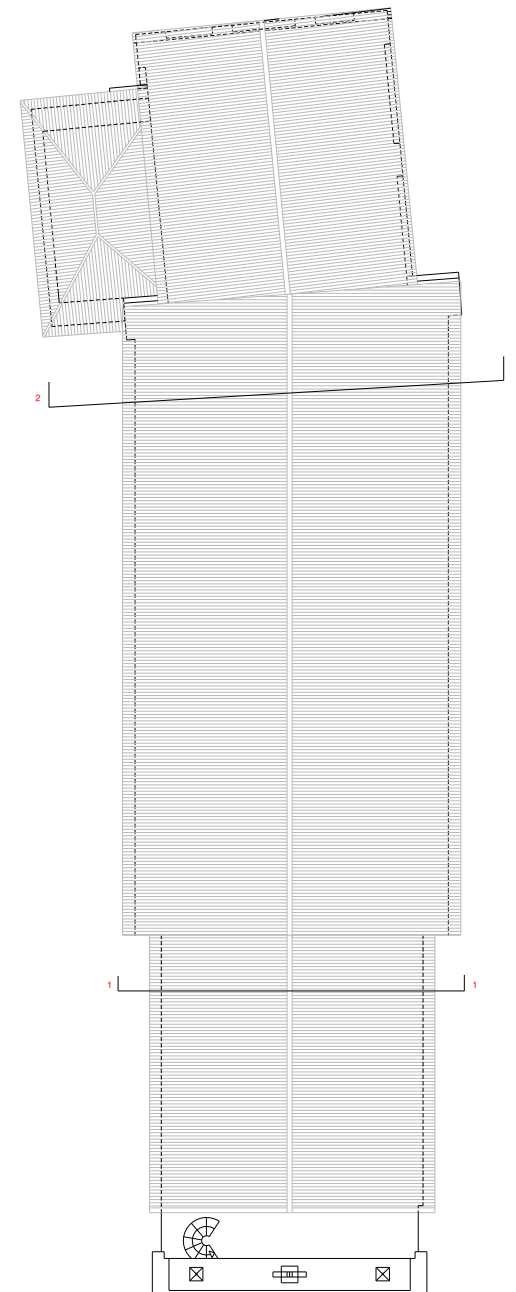
planta baixa



planta média



planta alta



planta de coberturas

DIRECCAO GERAL DOS EDIFICIOS E MONUMENTOS NACIONAIS			
DIRECCAO REGIONAL DOS EDIFICIOS E MONUMENTOS DO NORTE			
Projeto:	IGREJA ROMÂNICA DE TELÕES / IGREJA DE SANTO ANDRÉ	Processo:	1301350015
Local do Serviço:	PORTO - AMARANTE - TELÕES	N.º de Planta:	9
Escala:	LEVANTAMENTO ARQUITECTÓNICO DO EXISTENTE	Data:	AGOSTO 2003
Legenda:	Plantas	Autores:	1:100