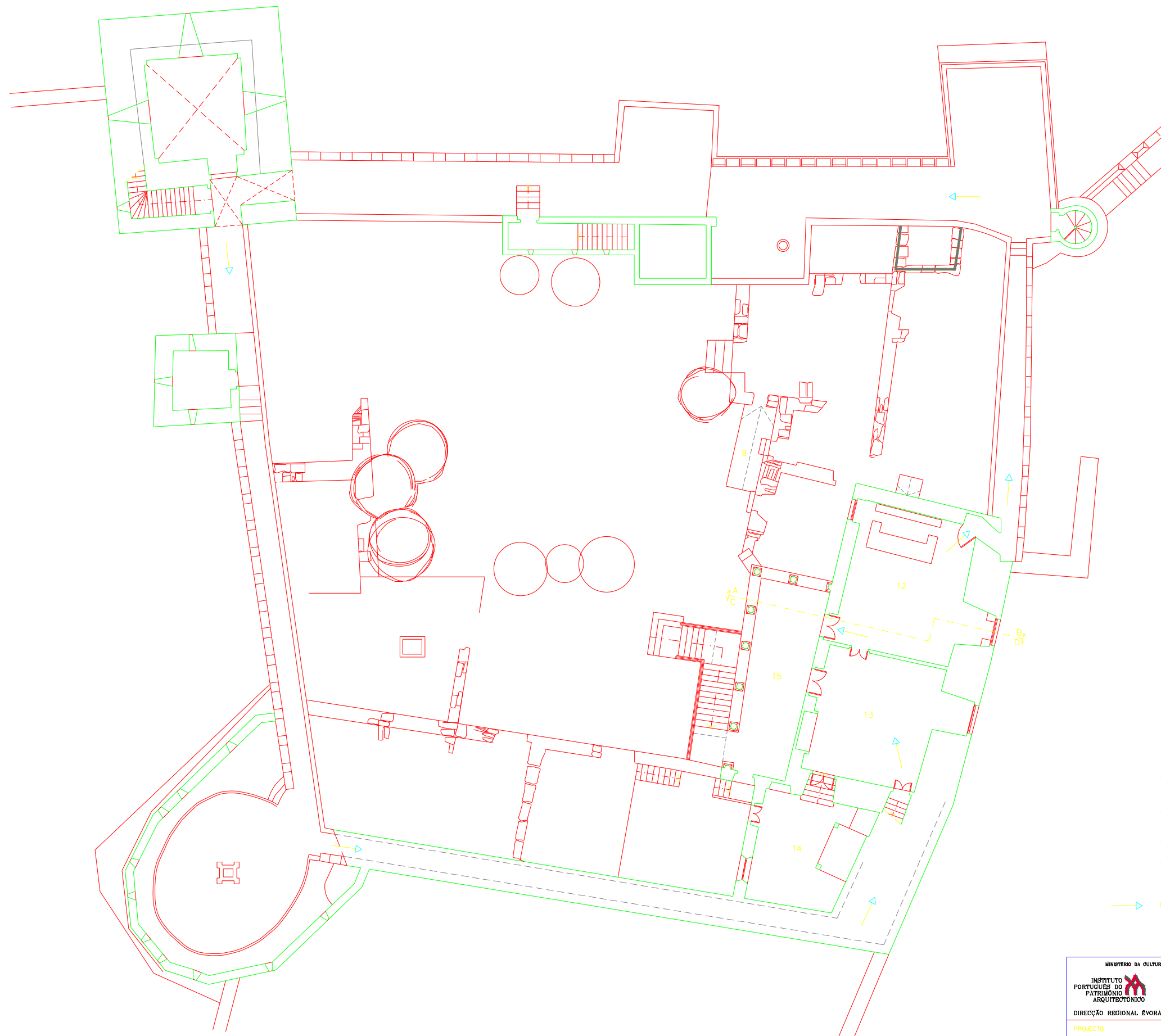


Legenda

- 1 - Hall de entrada
- 2 - Cafetaria
- 3 - Hall/Casas de banho
- 4 - W.C. para deficientes
- 5 - W.C. Mulheres
- 6 - W.C. Homens
- 7 - W.C. pessoal da cafetaria
- 8 - Loja do IPPAR
- 9 - Rampa de acesso para deficientes em granito
- 10 - Zona de esplanada
- 11 - Varandim em madeira para protecção de espaço vazio
- 12 - Loja do IPPAR e Gabinete de Apoio e Acolhimento ao Circuito das Antas de Elvas
- 13 - Sala polivalente - Exposições temporárias
- 14 - Anexo
- 15 - Alpendre

MINISTÉRIO DA CULTURA INSTITUTO PORTUGUÊS DO PATRIMÓNIO ARQUITECTÓNICO Direcção Regional Évora/DOCR	EDIFÍCIO	PROC. PROPOSTO
	CASTELO DE ELVAS	N.º ARQUIVO
PROJETO	ESTUDO ADAPTAÇÃO A ESPAÇO DE CAFETARIA E INSTALAÇÕES SANITÁRIAS	DESENHO N.º
DESENHO	CONTEM PLANTA DO R/CHÃO	9
		ESCALA 1/100
		DATA Março 2001

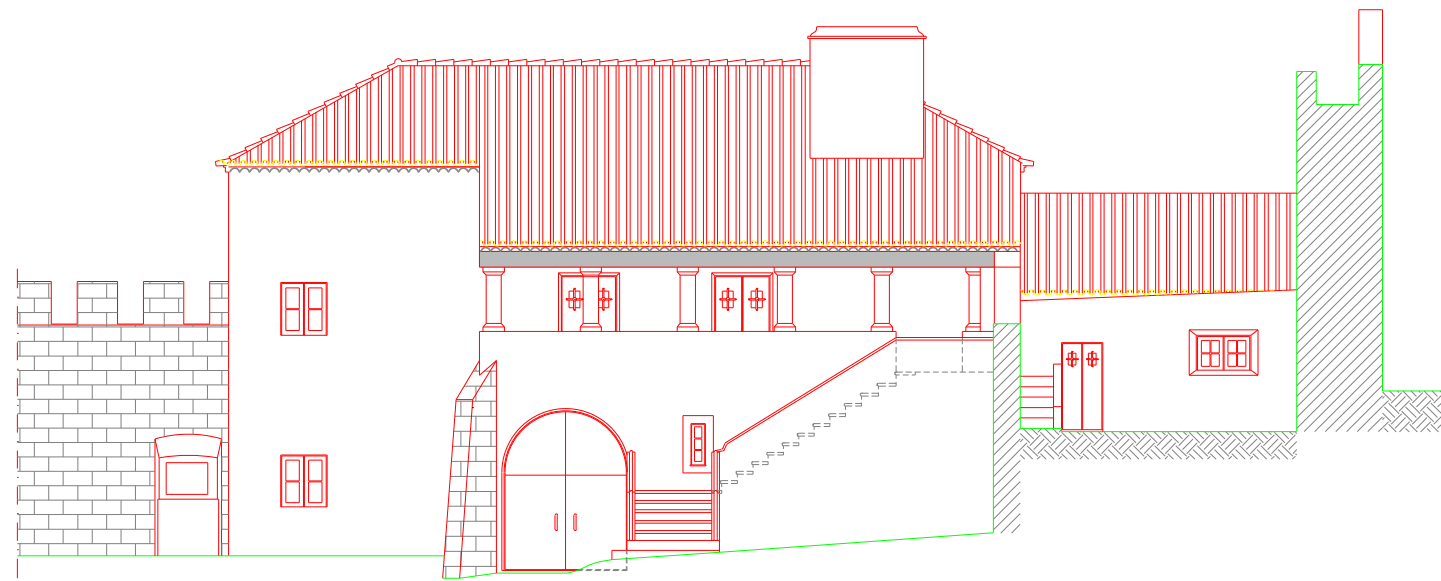


Legenda

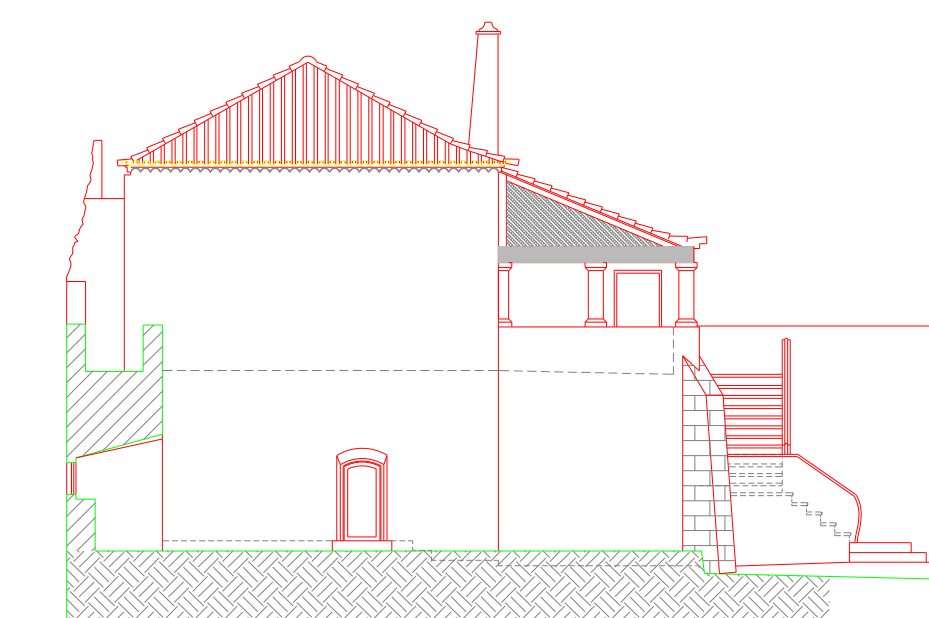
- 1 - Hall de entrada
- 2 - Cafetaria
- 3 - Hall/Casas de banho
- 4 - W.C. para deficientes
- 5 - W.C. Mulheres
- 6 - W.C. Homens
- 7 - W.C. pessoal da cafetaria
- 8 - Loja do IPPAR
- 9 - Rampa de acesso para deficientes em granito
- 10 - Zona de esplanada
- 11 - Varandim em madeira para protecção de espaço vazio
- 12 - Loja do IPPAR e Gabinete de Apoio e Acolhimento ao Circuito das Antas de Elvas
- 13 - Sala polivalente - Exposições temporárias
- 14 - Anexo
- 15 - Alpendre

→ Caminho de ronda - percurso controlado

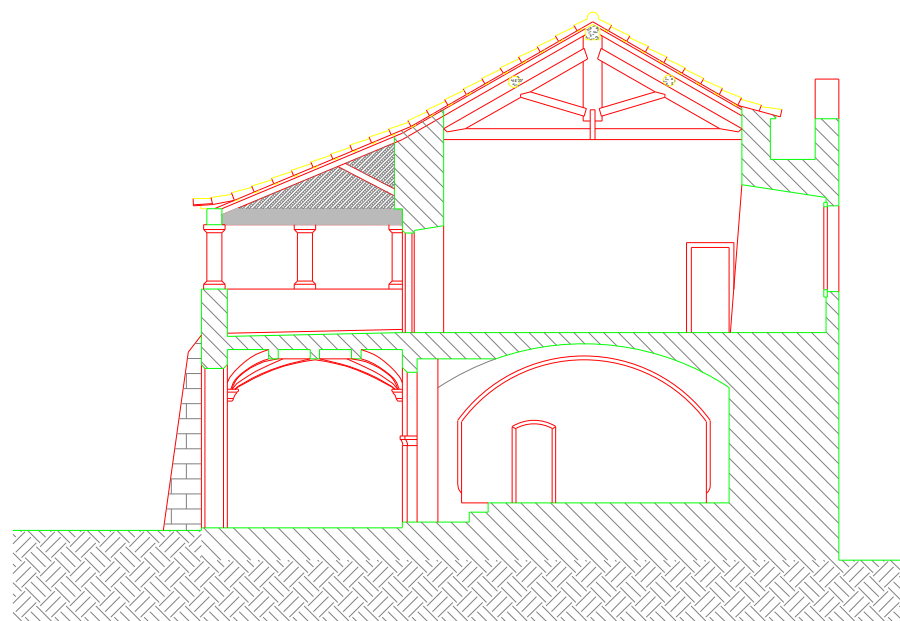
INSTITUTO PORTUGUÊS DO PATRIMÓNIO ARQUITECTÓNICO DIRECÇÃO REGIONAL EVORA/DOCR	EDIFÍCIO	CASTELO DE ELVAS	PROC. PROPOSTO
	ESTÚDIO	ADAPTAÇÃO A ESPAÇO DE CAFETARIA E INSTALAÇÕES SANITÁRIAS	N.º ARQUIVO
PROJECTO	CONTEM	PLANTA DO 1ºPISO	DESENHO N.º
DESENHO			10
			ESCALA 1/100
			DATA Março 2007



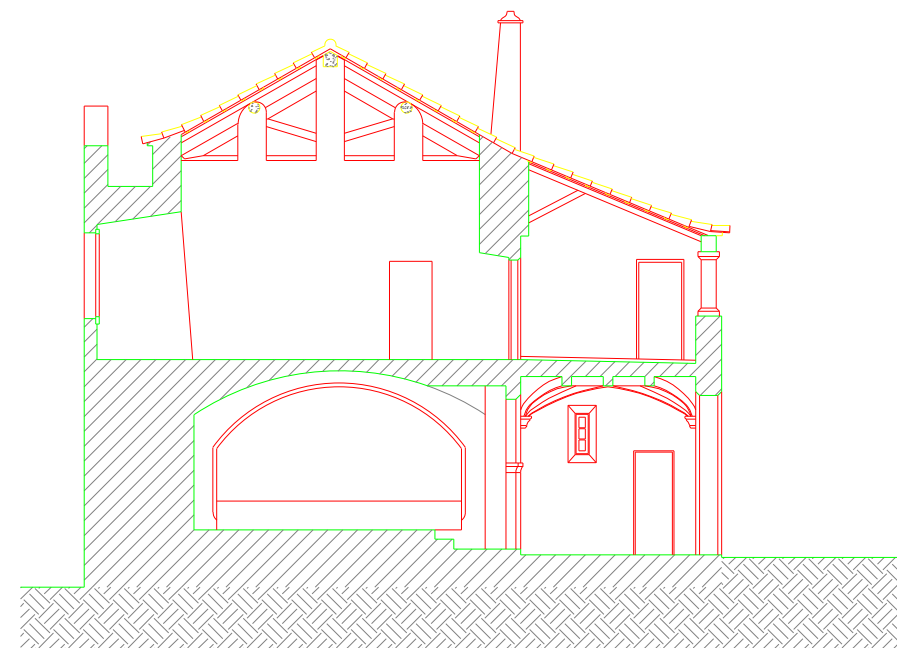
ALÇADO PRINCIPAL



ALÇADO LATERAL ESQUERDO

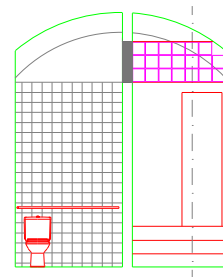


CORTE A:B

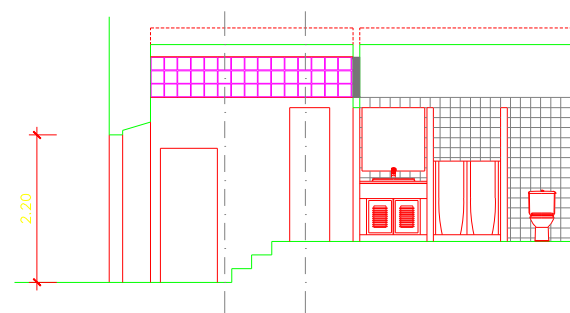


CORTE C:D

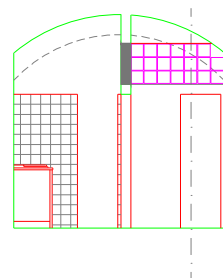
MINISTÉRIO DA CULTURA INSTITUTO PORTUGUÊS DO PATRIMÓNIO ARQUITECTÓNICO DIRECÇÃO REGIONAL ÉVORA/DOCR	EDIFÍCIO CASTELO DE ELVAS	PROC. PROPOSTO N. ARQUIVO
	ESTUDO ADAPTAÇÃO A ESPAÇO DE CAFETARIA E INSTALAÇÕES SANITÁRIAS	DESENHO N. 11
PROJECTO DESENHO	CONTEM ALÇADO PRINCIPAL ALÇADO LAT. ESQUERDO CORTE A:B e C:D	ESCALA 1/100
		DATA Março 2001



CORTE E:F

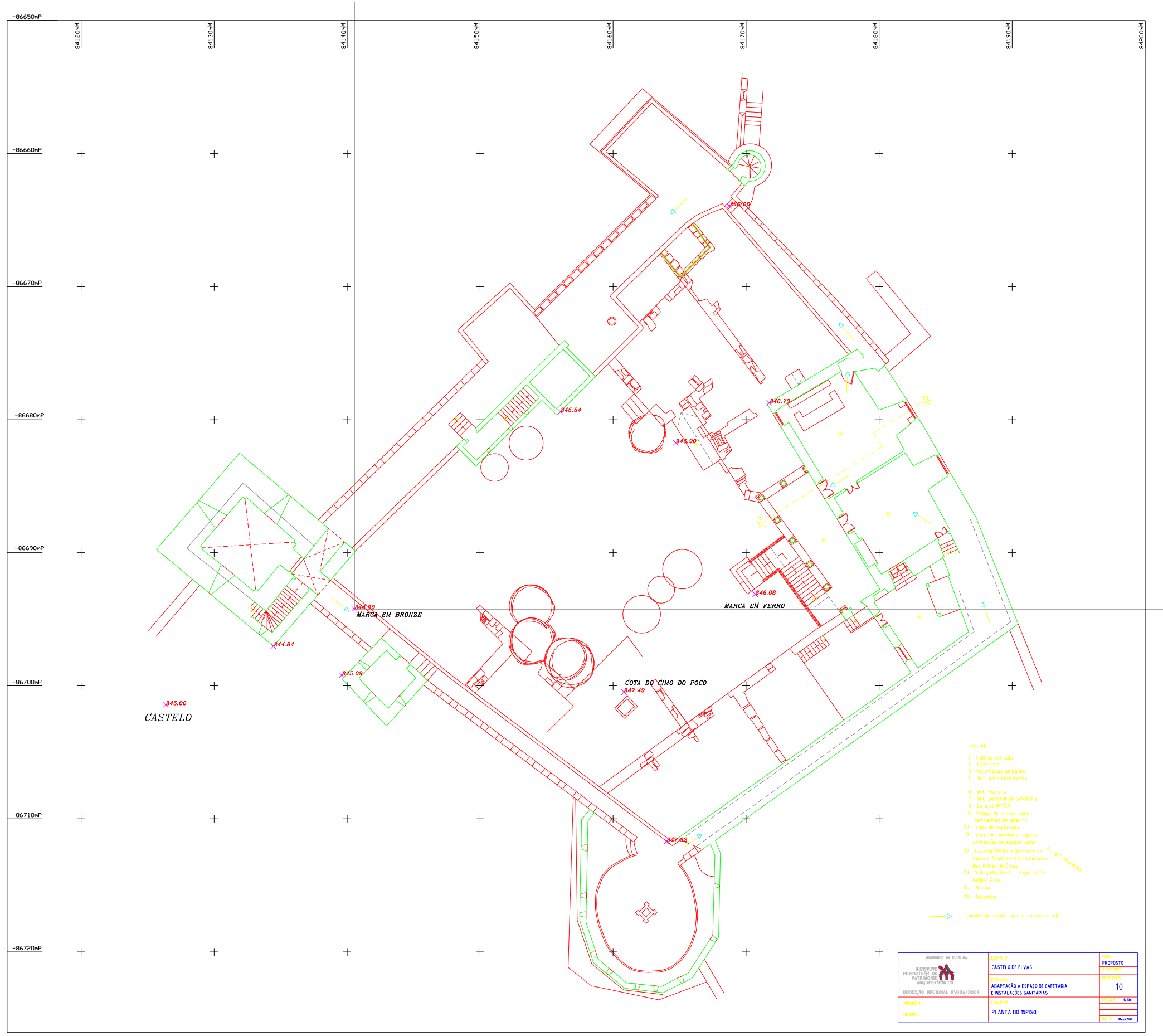


CORTE G:H



CORTE I:J

MINISTÉRIO DA CULTURA INSTITUTO PORTUGUÊS DO PATRIMÓNIO ARQUITECTÓNICO DIRECÇÃO REGIONAL ÉVORA/DOCR	EDIFÍCIO CASTELO DE ELVAS	PROC. PROPOSTO N. ARQUIVO
	ESTUDO ADAPTAÇÃO A ESPAÇO DE CAFETARIA E INSTALAÇÕES SANITÁRIAS	DESENHO N. 12
PROJECTO DESENHO	CONTEM CORTE E:F, G:H e I:J	ESCALA 1/100 DATA Março 2001



- Legenda
- 1 - Hall de entrada
 - 2 - Cafetaria
 - 3 - Hall/Casas de banho
 - 4 - W.C. para deficientes
 - 5 - W.C. Mulheres
 - 6 - W.C. Homens
 - 7 - W.C. pessoal da cafetaria
 - 8 - Loja do IPPAR
 - 9 - Rampa de acesso para deficientes em granito
 - 10 - Zona de esplanada
 - 11 - Varandim em madeira para protecção de espaço vazio
 - 12 - Loja do IPPAR e Gabinete de Apoio e Acolhimento ao Circuito das Antas de Elvas
 - 13 - Sala polivalente - Exposições temporárias
 - 14 - Anexo
 - 15 - Alpendre
- Caminho de ronda - percurso controlado

INSTITUTO PATRIMÓNIO ARQUITECTÓNICO	EDIFÍCIO CASTELO DE ELVAS	TIPO: PROPOSTO
DIRECÇÃO REGIONAL, EVORA/DOUR	ESTUDO ADAPTAÇÃO A ESPAÇO DE CAFETARIA E INSTALAÇÕES SANITÁRIAS	ESCALA: 1/100
PROJETA	CONTE	DATA: Março 2011
DESENHO	PLANTA DO 1º/150	