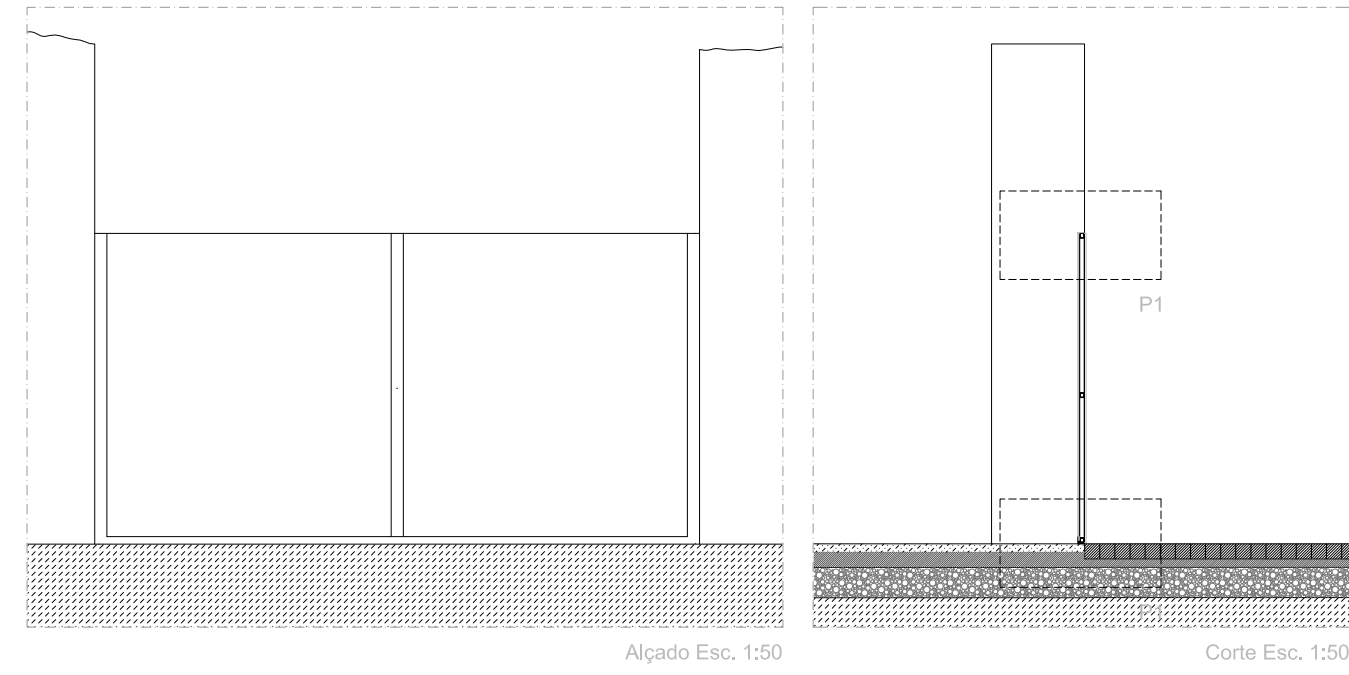


— Muro a construir
— Muro a reabilitar

0	JUNHO 2017	Projeto Execução			
VERSÃO	DATA	DESCRIÇÃO	DES.	VERIF.	APROV.
		OBRAS DE CONSERVAÇÃO EM SANTA CLARA-A-VELHA	PORTO		
		DRCC - DIREÇÃO REGIONAL DE CULTURA DO CENTRO	JUNHO 2017	ESC. 1 : 500	
		PROJECTO EXECUÇÃO	substituído por:	1001.0	
		Planta Enquadramento Geral	ATELIER 15, arquitectura, lda.		

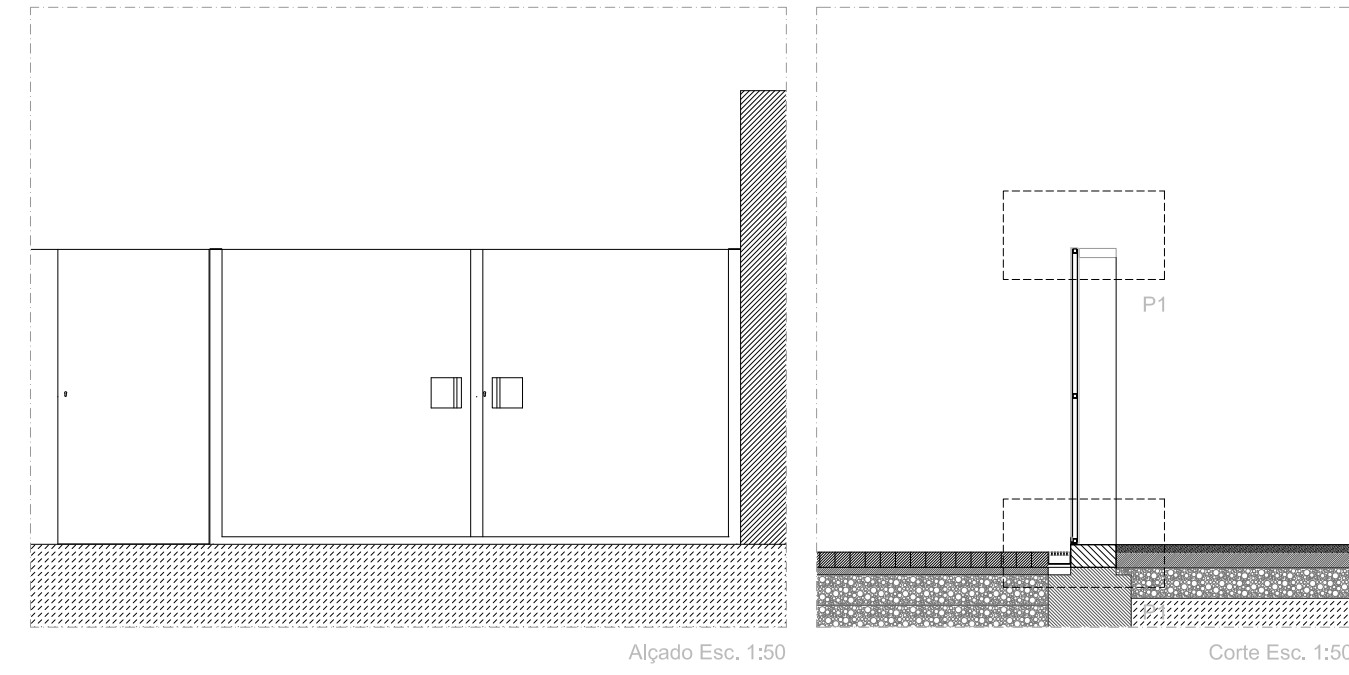
Portão - 1.1



Alçado Esc. 1:50

Corte Esc. 1:50

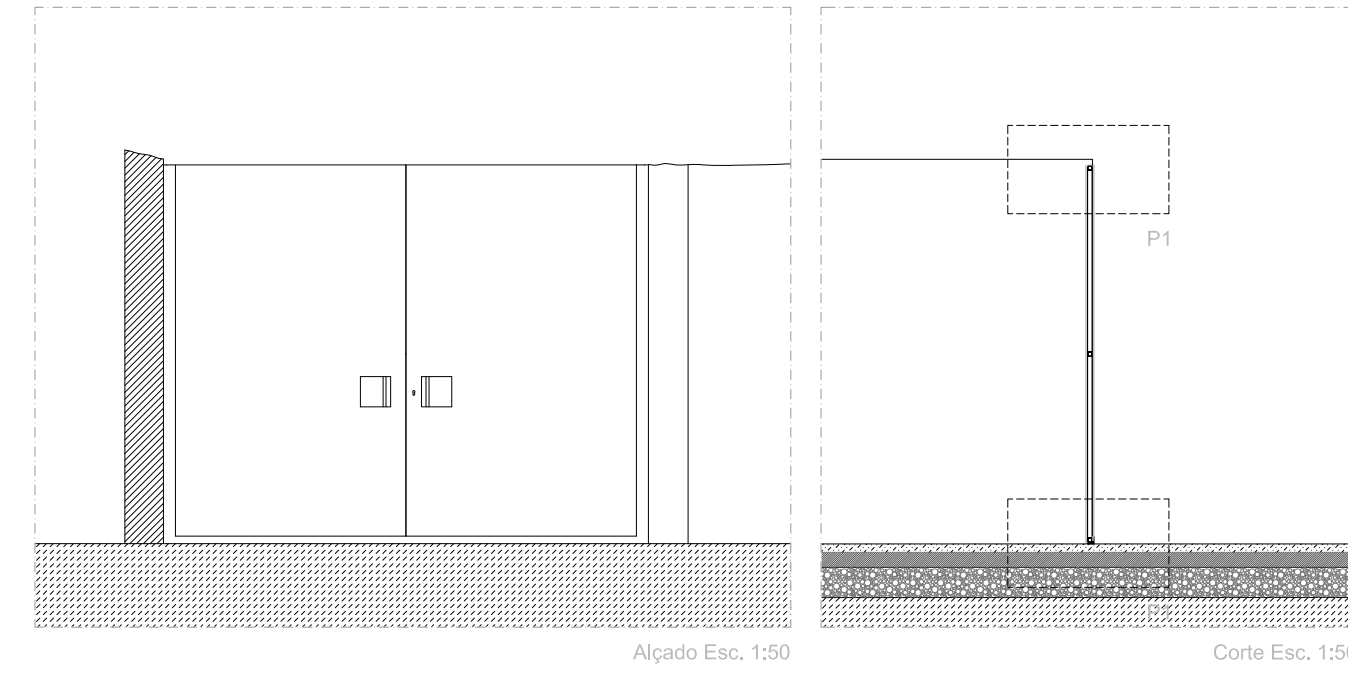
Portão - 1.2



Alçado Esc. 1:50

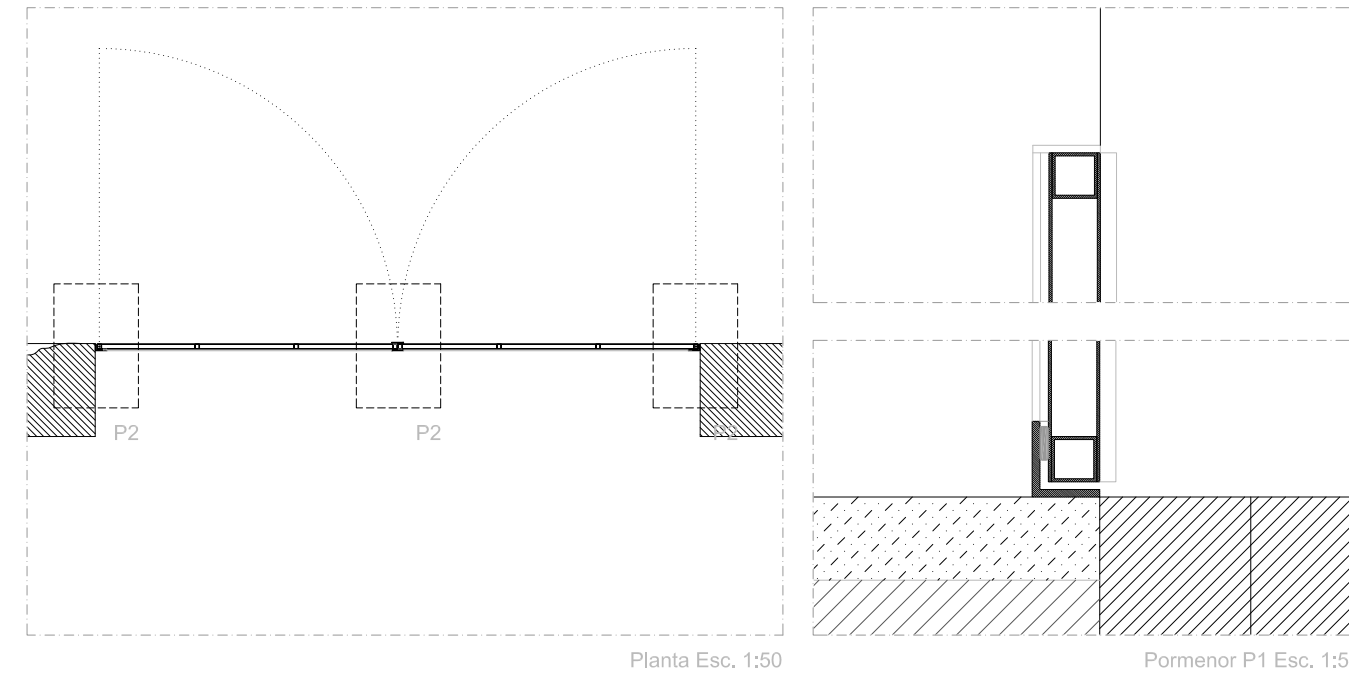
Corte Esc. 1:50

Portão - 1.3



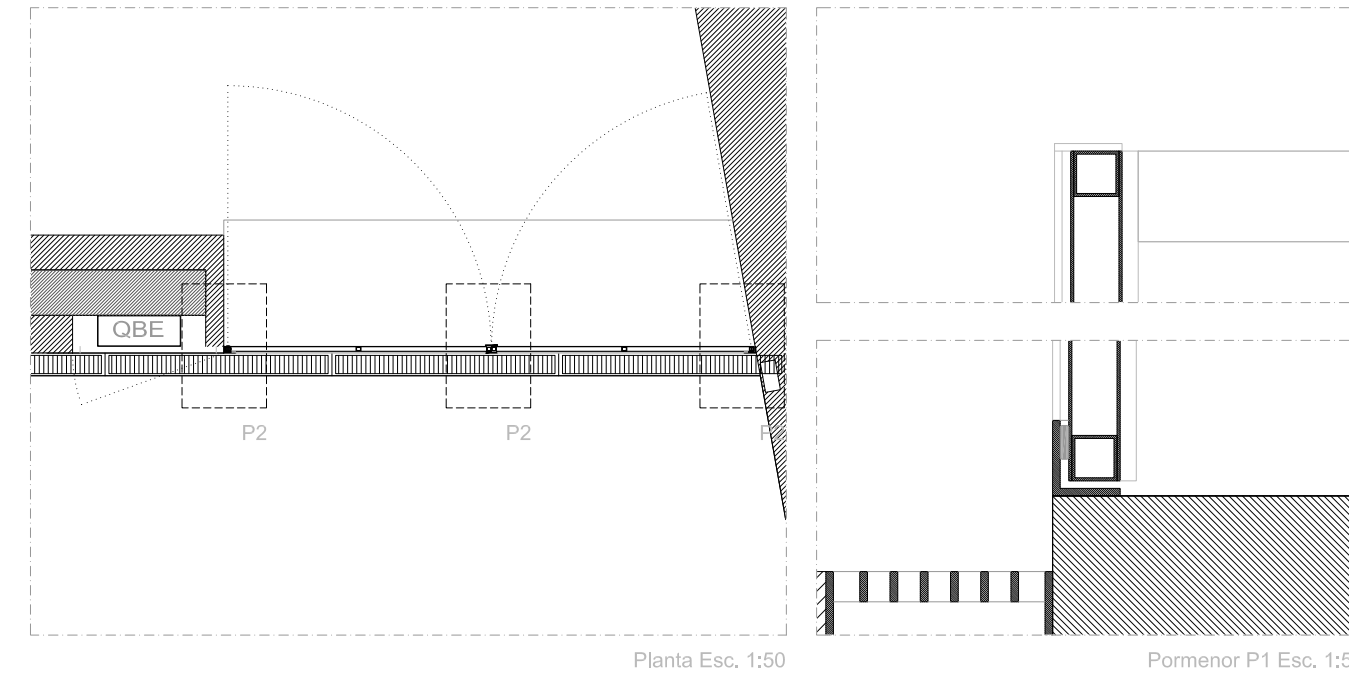
Alçado Esc. 1:50

Corte Esc. 1:50



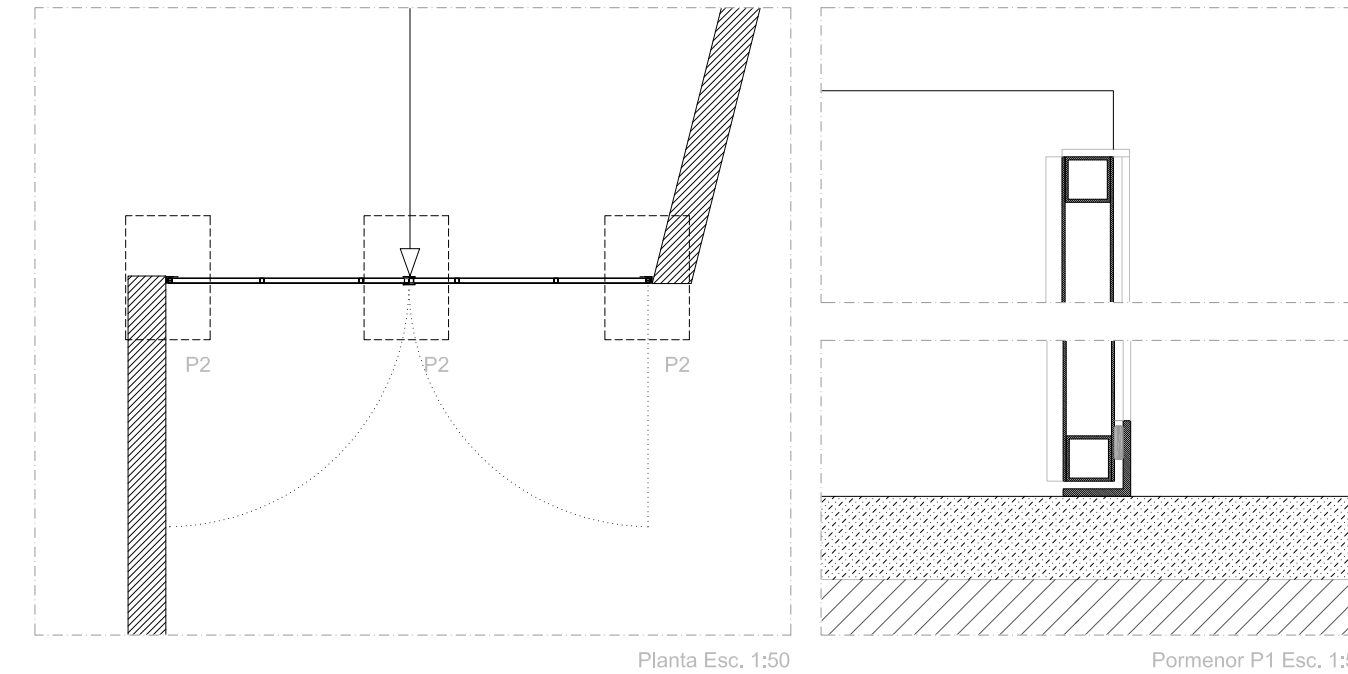
Planta Esc. 1:50

Pormenor P1 Esc. 1:5



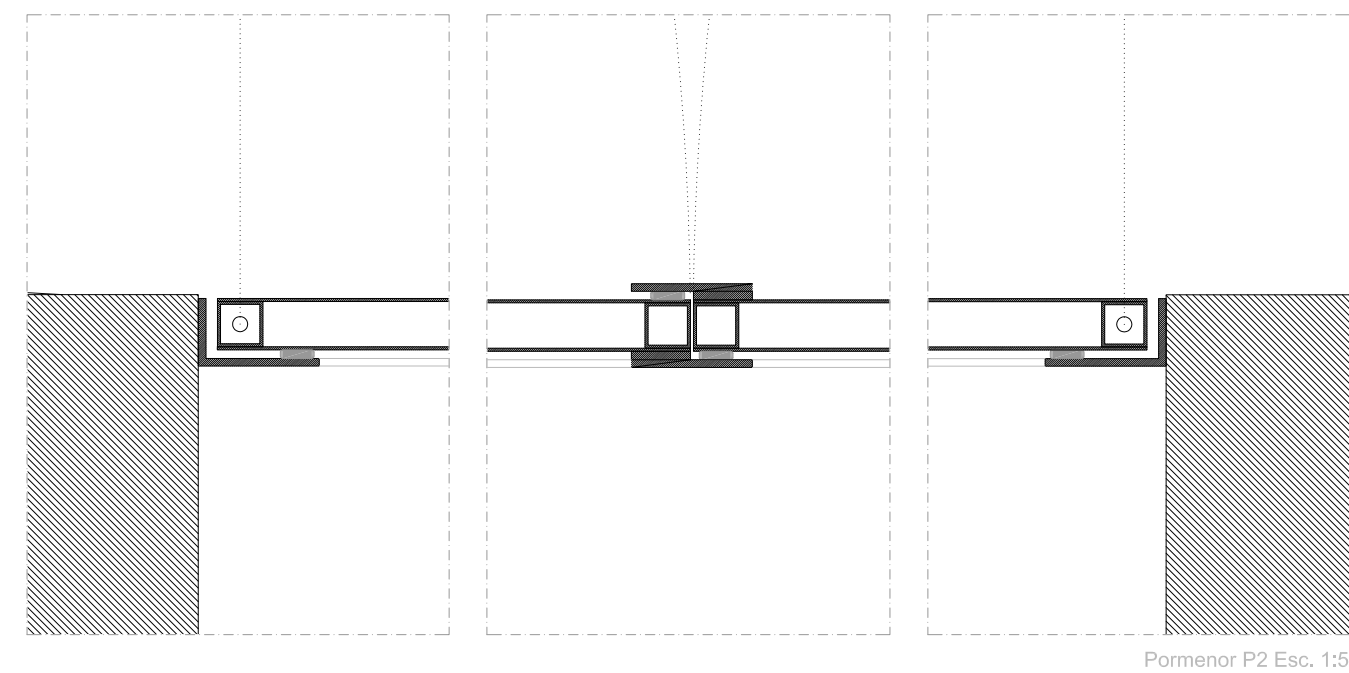
Planta Esc. 1:50

Pormenor P1 Esc. 1:5

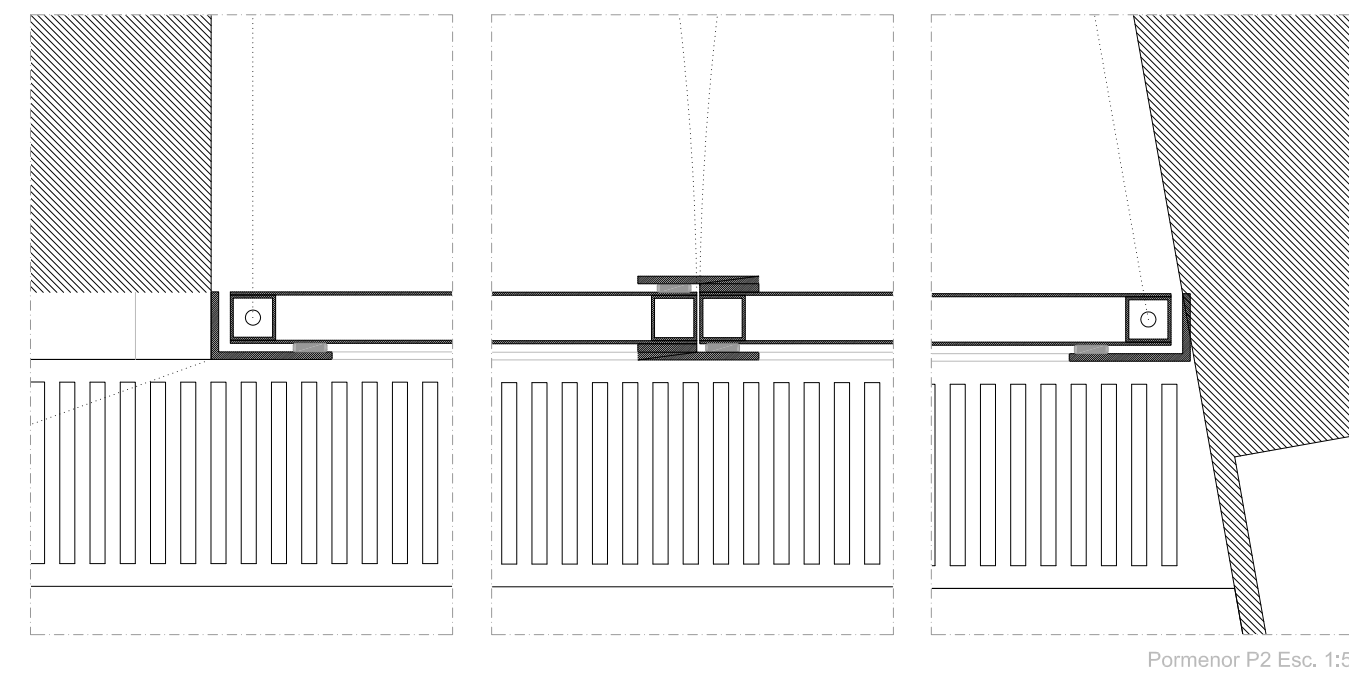


Planta Esc. 1:50

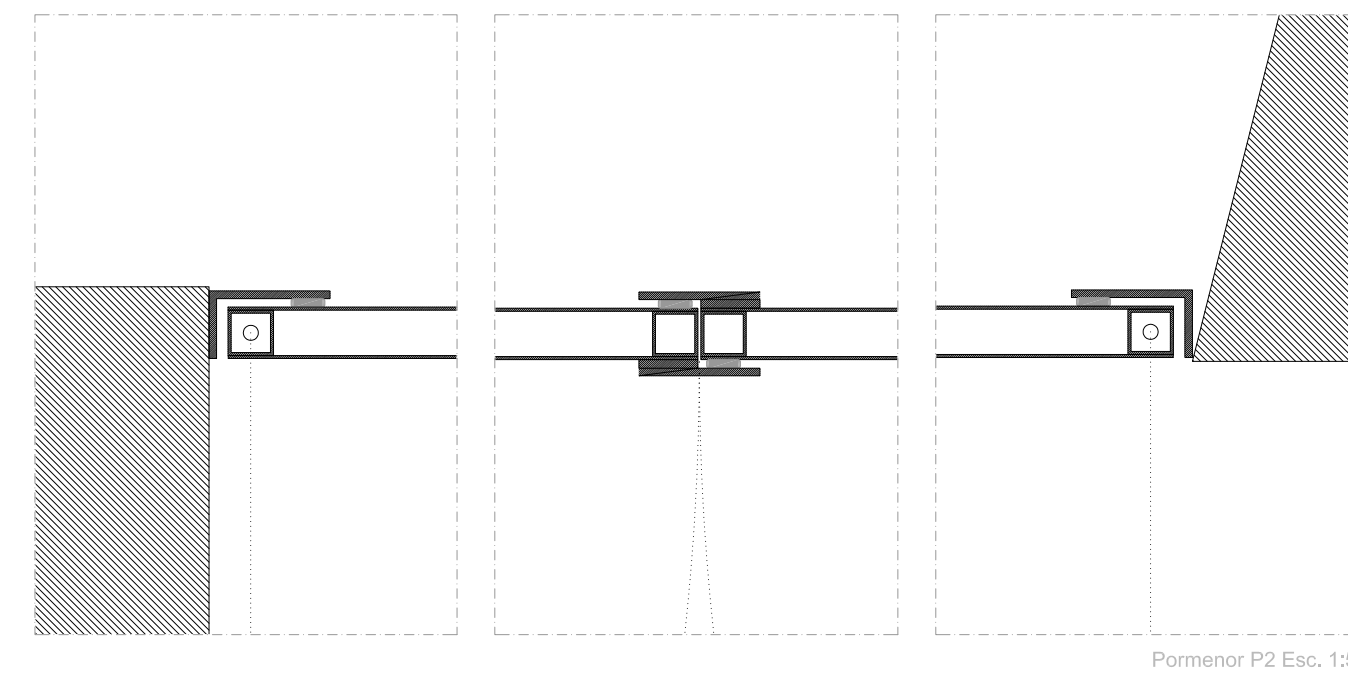
Pormenor P1 Esc. 1:5



Pormenor P2 Esc. 1:5

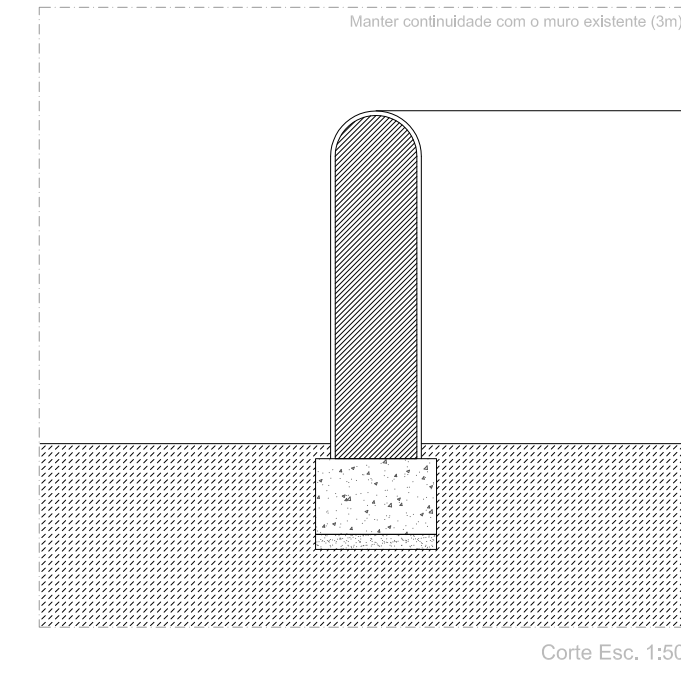


Pormenor P2 Esc. 1:5



Pormenor P2 Esc. 1:5

Muro a intervir - 2.

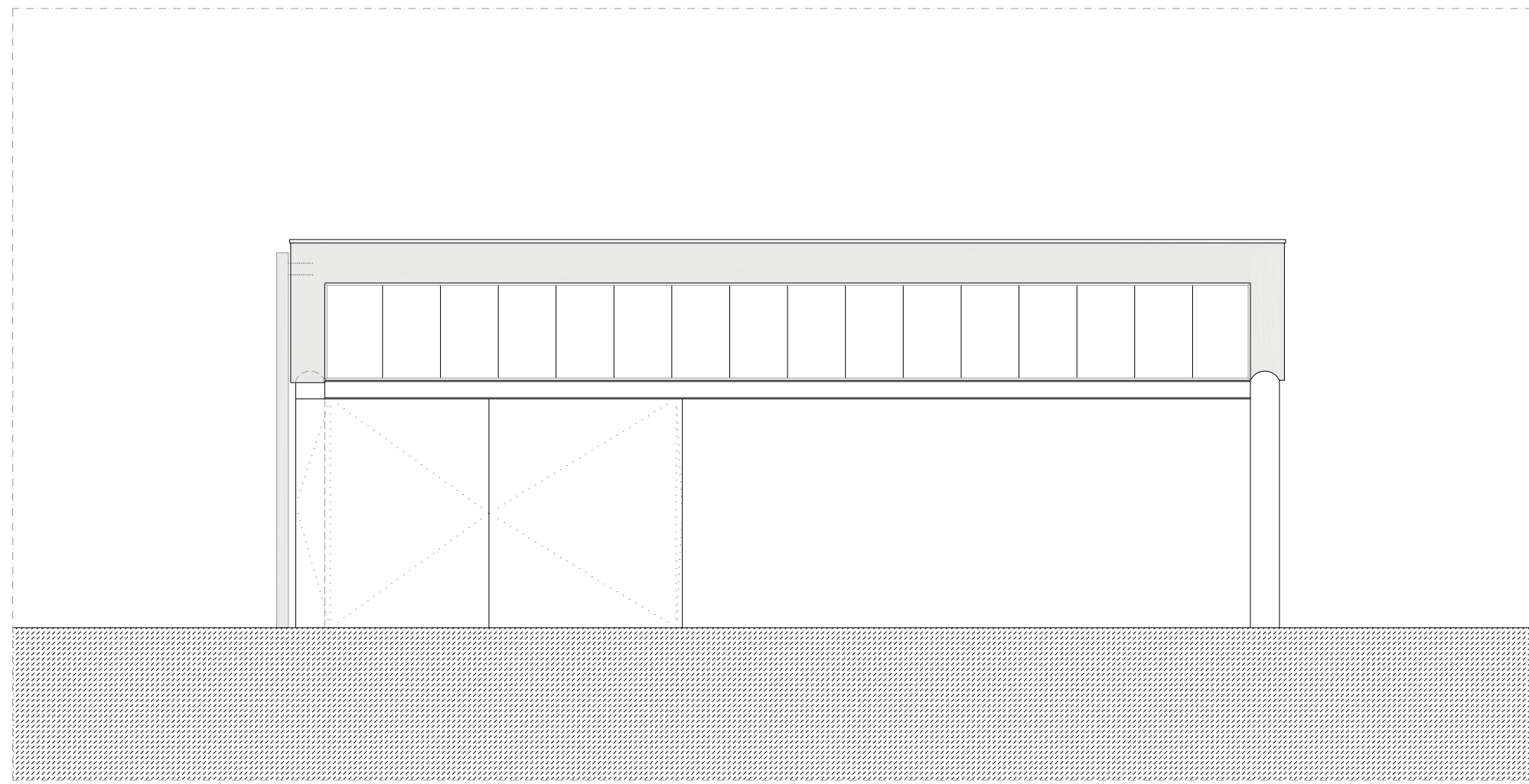


Corte Esc. 1:50

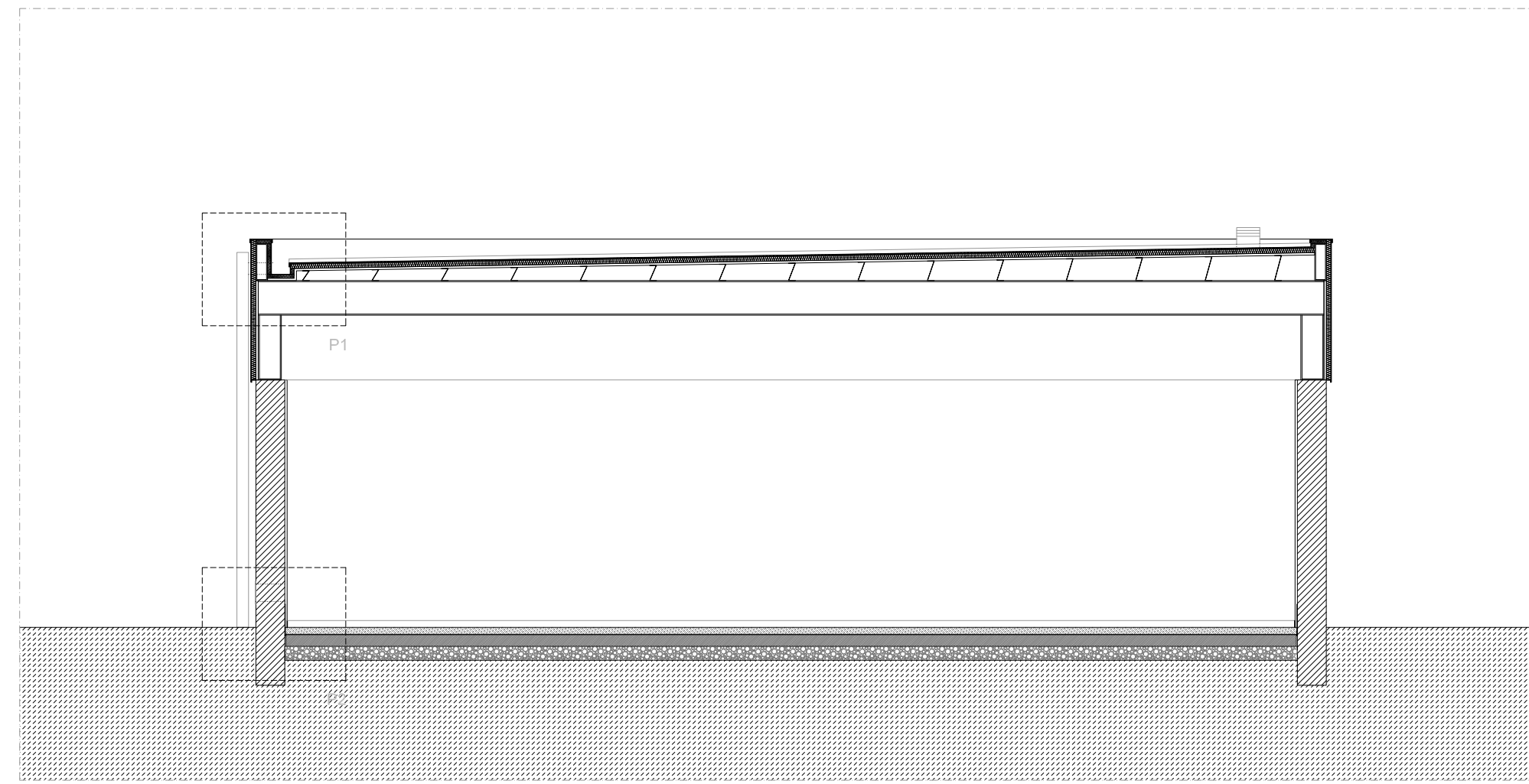


Exemplo de acabamento do muro

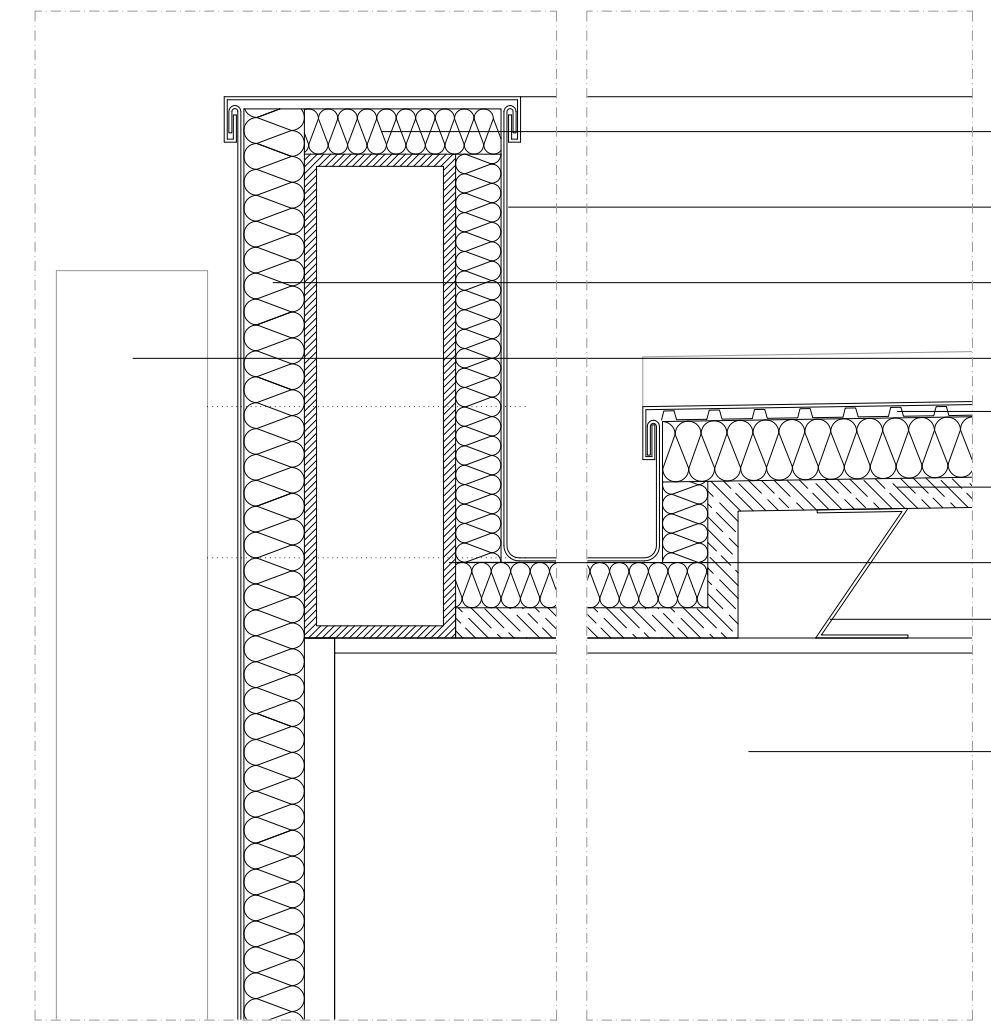
0	JUNHO 2017	Projeto Execução			
VERSÃO	DATA	DESCRIÇÃO	DES.	VERIF.	APROV.
		OBRAS DE CONSERVAÇÃO EM SANTA CLARA-A-VELHA	PORTO		
		DRCC - DIREÇÃO REGIONAL DE CULTURA DO CENTRO	JUNHO 2017	ESC. 1:50 - 1:5	
		PROJECTO EXECUÇÃO	substituído por:	1101.0	
		Muros e Portões	substituído por:		
			ATELIER 15, arquitectura, lda.		



Alçado Frontal Esc. 1:50

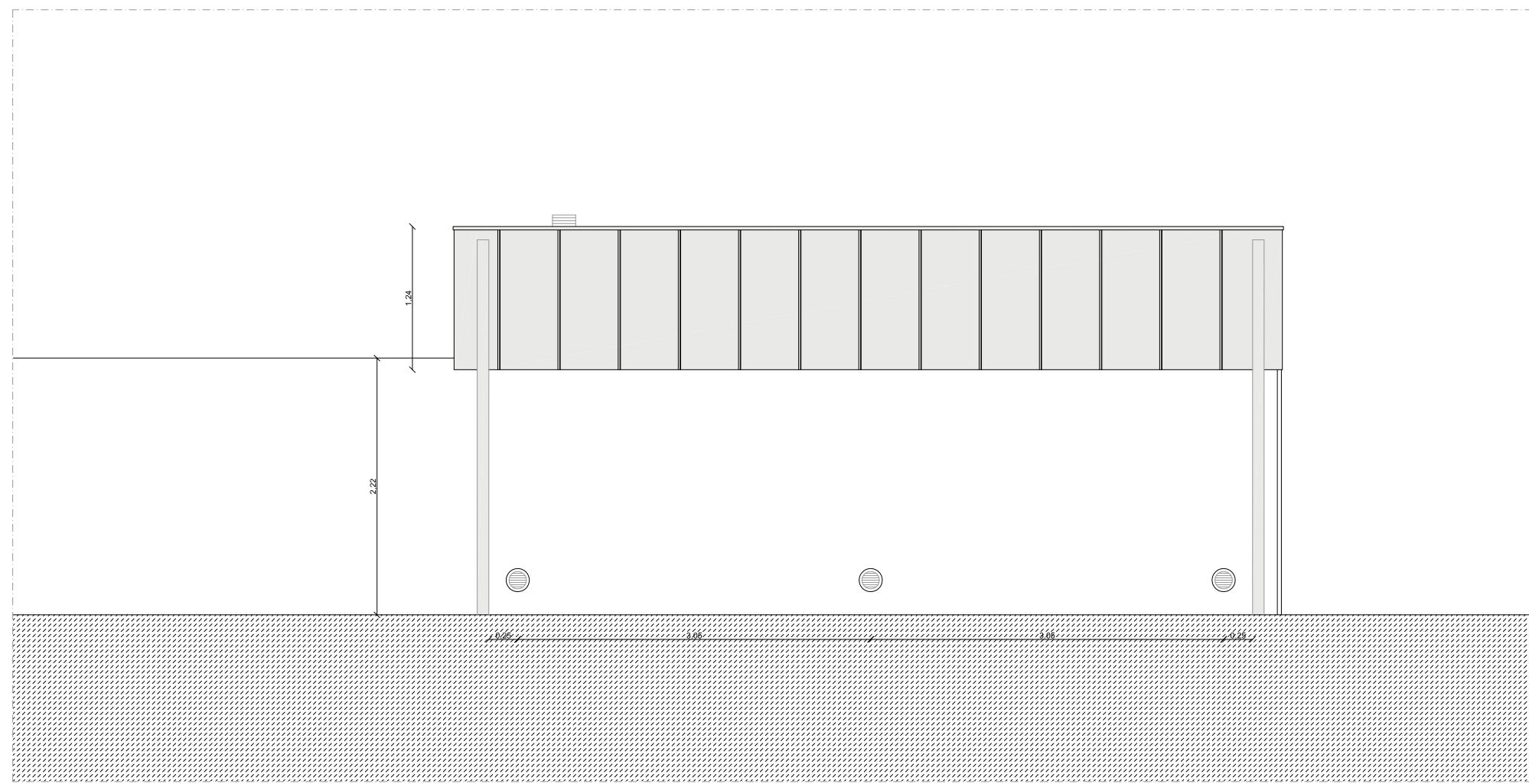


Corte Transversal Esc. 1:50

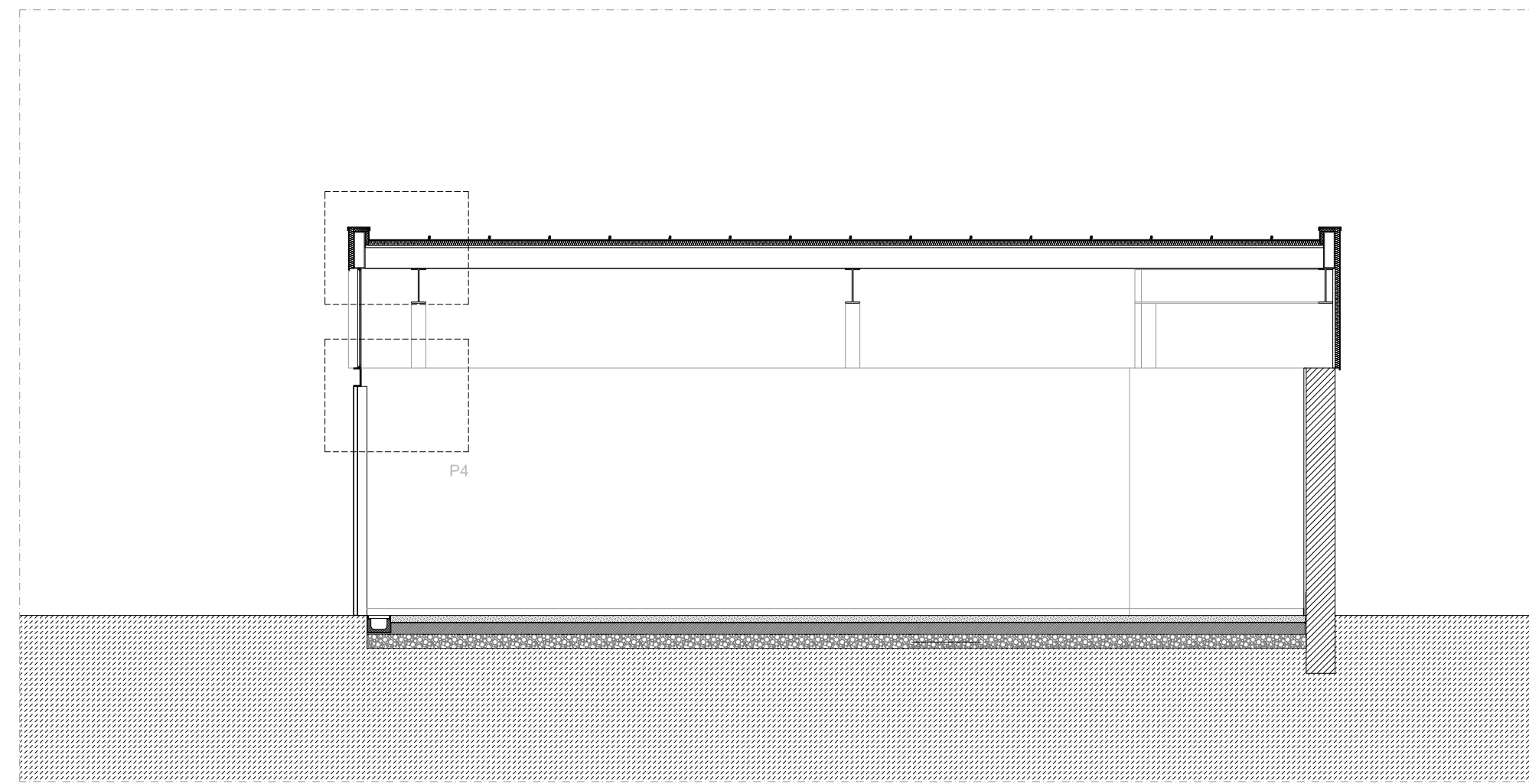


Pormenor P1 Esc. 1:5

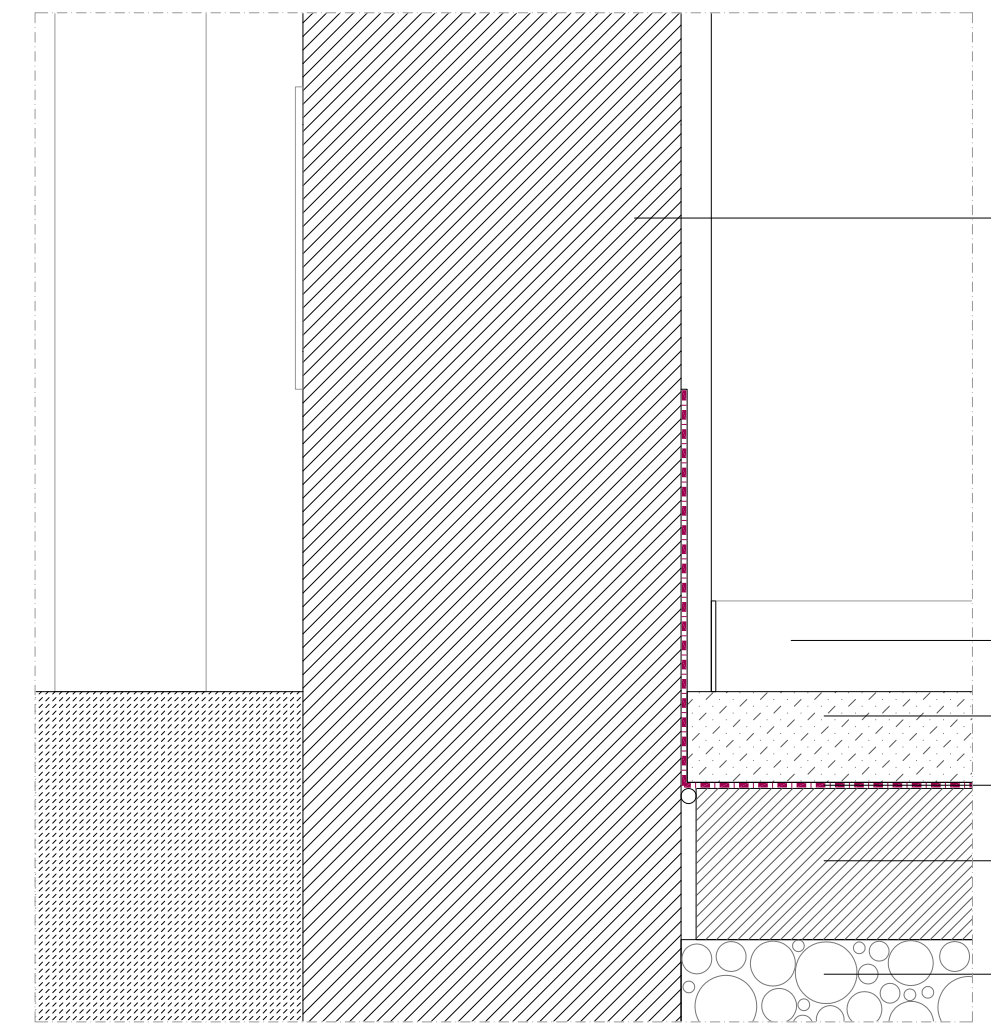
- Pulvérisco estrutural 3cm
- Cobertura em disco do tipo camarinhã
- Pulvérisco estrutural 4cm
- Tubo de queda em cobre 10 cm
- Fita plástica do tipo Contrain
- Placas de OSB 3 18mm
- Perfil tubular de bordadura
- Estrutura secundária em perfil de tipo Z (Ver especificações)
- Perfil Metálico Estrutural (Ver especificações)



Alçado Lateral Esc. 1:50

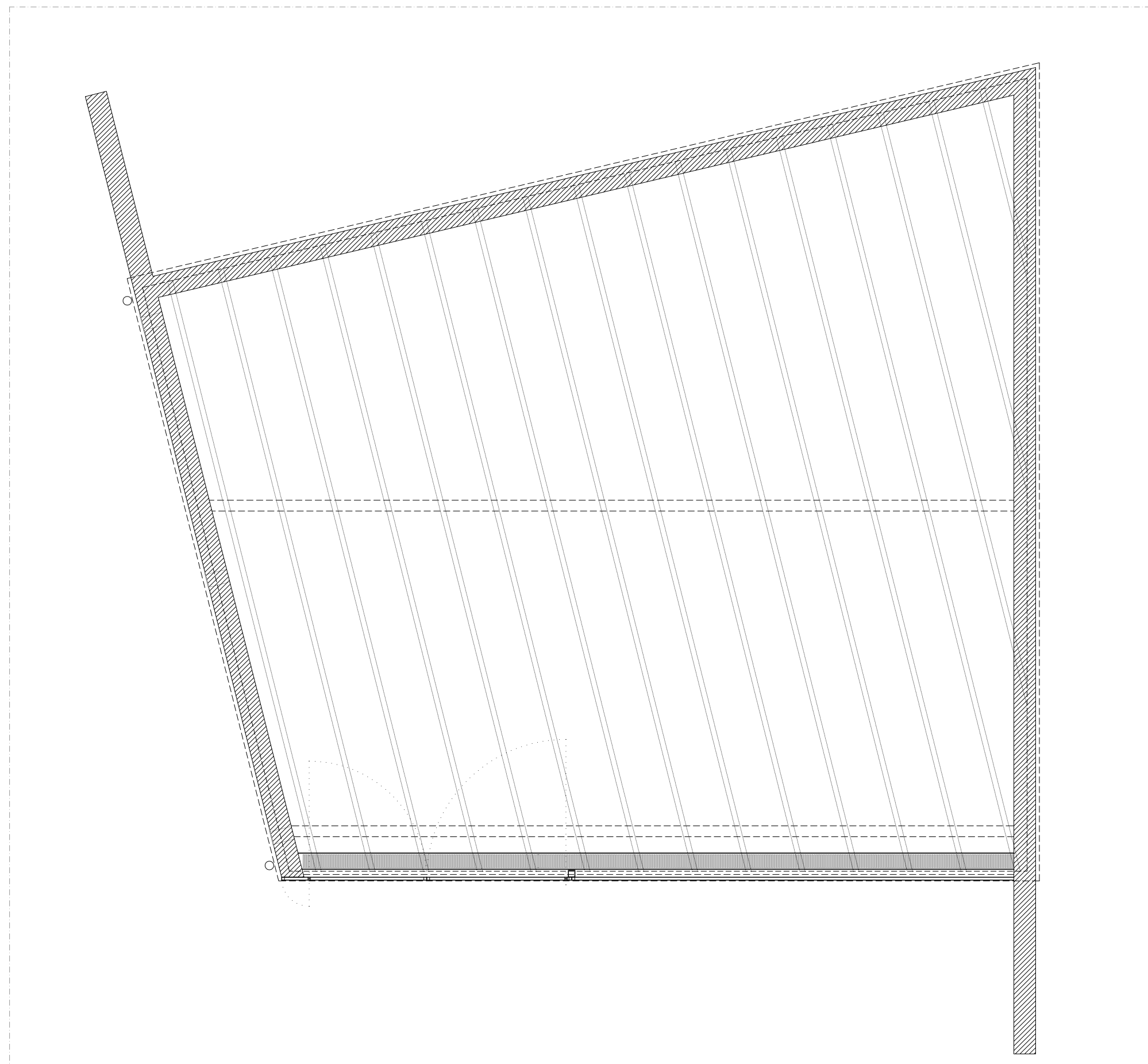


Corte Longitudinal Esc. 1:50

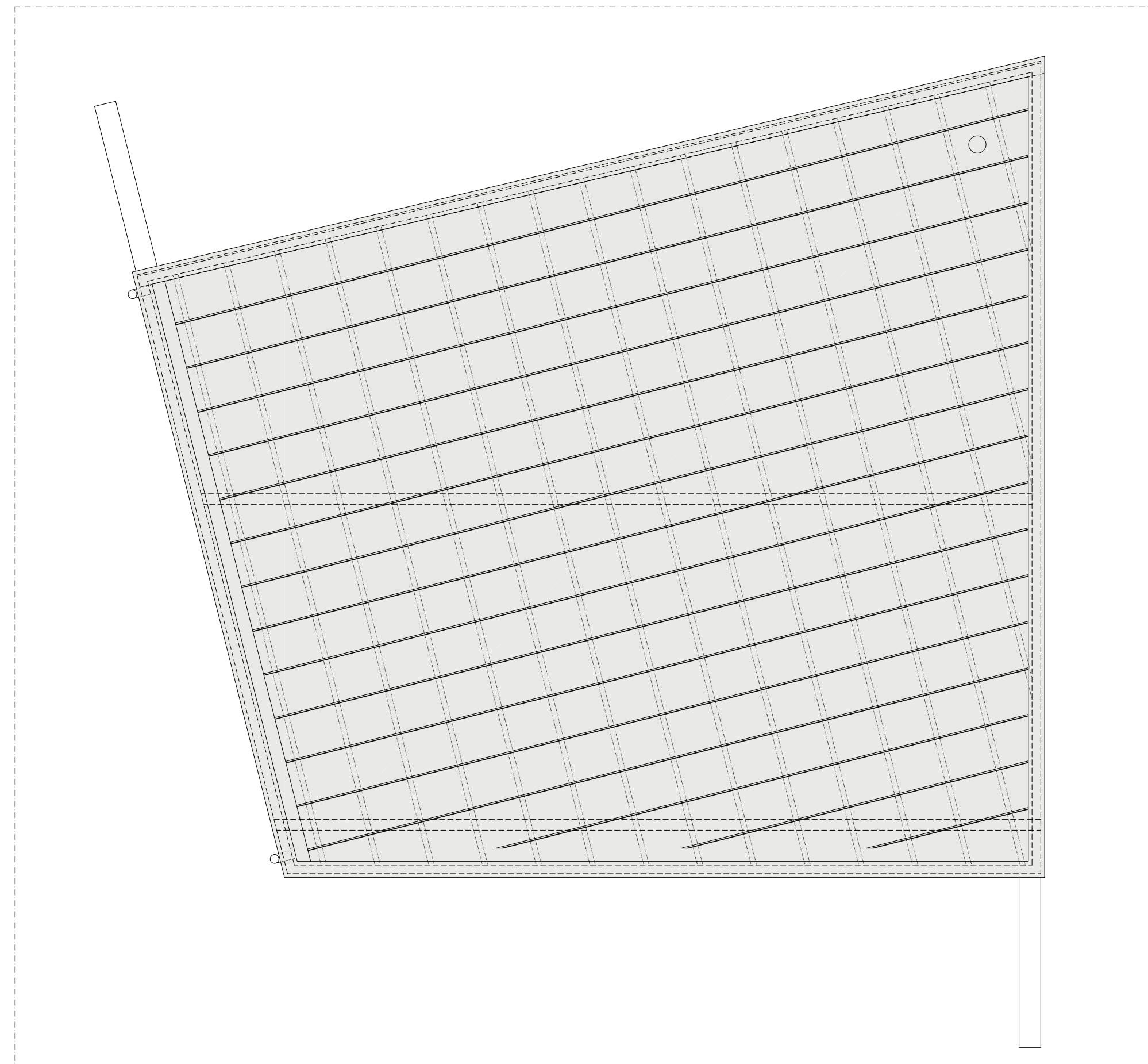


Pormenor P2 Esc. 1:5

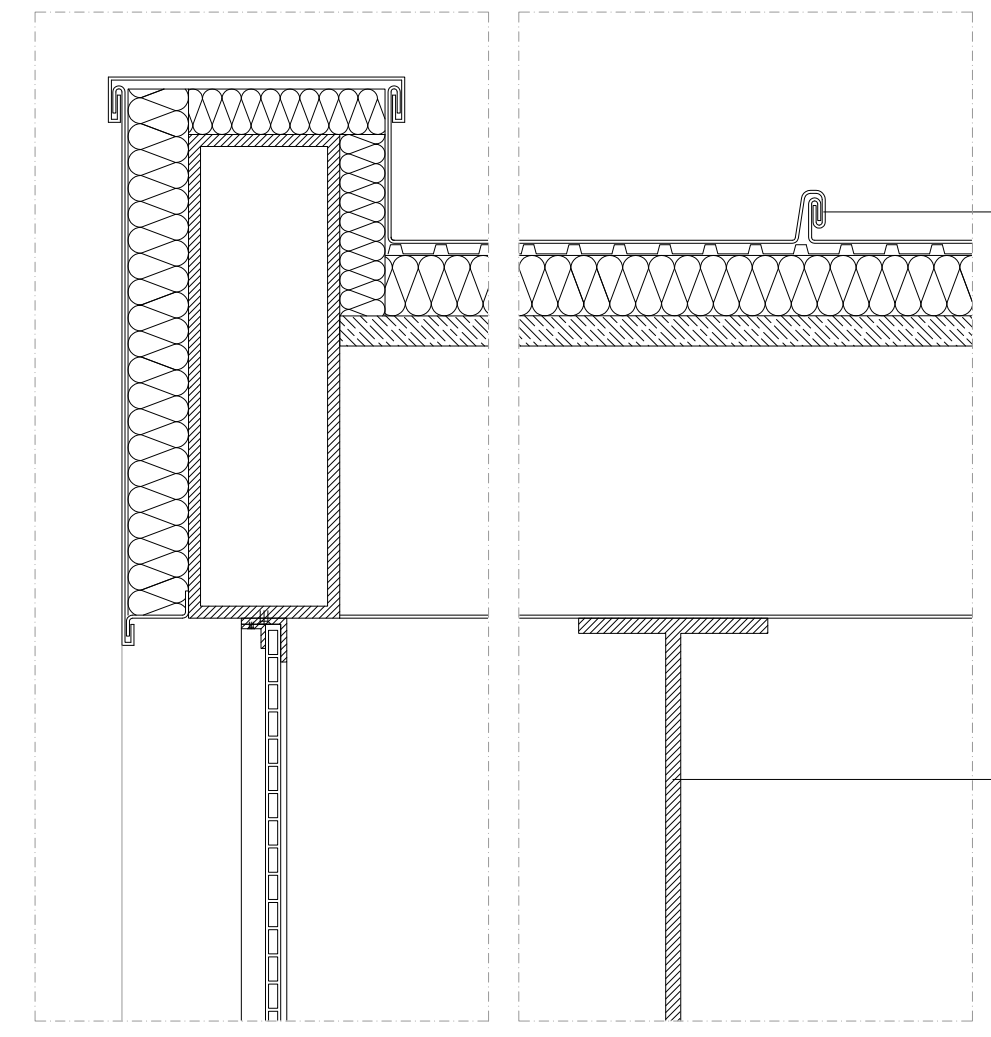
- Ventilação natural
- Fluxo de ar apertado
- Betão afogado a helicóptero
- Barrilha Anti-vapor
- Betão de regularização
- Bricks Compactada



Planta de Piso Esc. 1:50

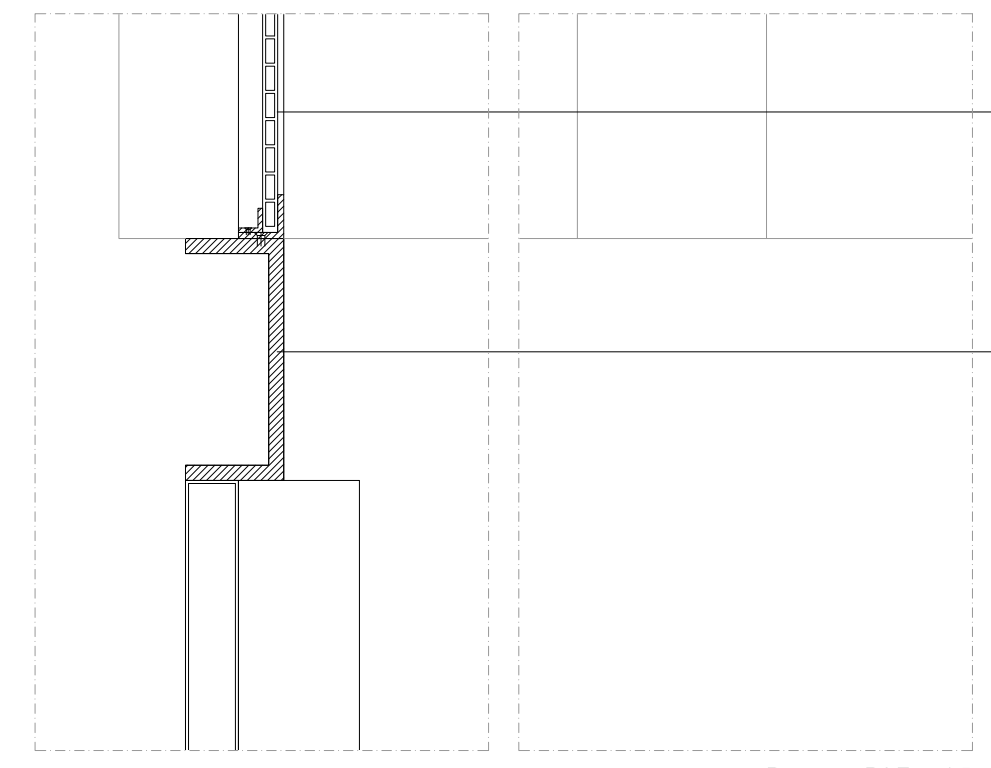


Planta de Cobertura Esc. 1:50



Pormenor P3 Esc. 1:5

- Cobertura em disco do tipo camarinhã
- Perfil Metálico Estrutural (Ver especificações)



Pormenor P4 Esc. 1:5

- Janela VED1 constituída por cantoneiras metálicas de abas dupla e placas em polcarbonato alveolar
- Perfil Metálico Existente

0	JUNHO 2017	Projeto Execução			
VERSÃO	DATA	DESCRIÇÃO	DES.	VERIF.	APROV.
OBRAS DE CONSERVAÇÃO EM SANTA CLARA-A-VELHA					PORTO
DRCC - DIREÇÃO REGIONAL DE CULTURA DO CENTRO			JUNHO 2017	ESC. 1:50 - 1:5	
PROJECTO EXECUÇÃO			substituído por:		1201.0
Plantas, Cortes, Alçados e Pormenores - Garagem Anexa			substituído por:		
			ATELIER 15, arquitectura, lda.		

