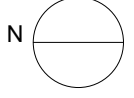


NOTAS
 TODAS AS COTAS, PLANIMÉTRICAS E ALTIMÉTRICAS, DEVEM SER OBRIGATORIAMENTE CONFIRMADAS NO LOCAL, QUALQUER DISCREPÂNCIA DEVERÁ SER COMUNICADA AOS PROJECTISTAS COORDENADORES



MINISTÉRIO DA CULTURA
 INSTITUTO PORTUGUÊS DO PATRIMÓNIO ARQUITECTÓNICO
 Obra: IGREJA MATRIZ DE CAMINHA
 Localização: Caminha - Viana do Castelo

Coordenação: A. Portugal & Manuel M. Reis, Arquitectos e Associados, Lda.
 Arquitectura: A. Portugal & Manuel M. Reis, Arquitectos e Associados, Lda.
 Engenharia: Prof. Eng. Joaquim Sampaio + Paredes, Lda.
 Consultoria ambiental: Prof. Eng. Joaquim Sampaio + Paredes, Lda. (consultoria)
 Consultoria geotécnica: Prof. Eng. Vasco de Freitas, Lda. (consultoria)
 Equipamentos eléctricos: Eng. Rodrigues Gomes & Associados, Lda.
 Equipamentos mecânicos: Gestão de Energia Técnica, Lda.
 Escala de Águas e Esgotos: Prof. Eng. Vasco de Freitas, Lda.
 Paisagem: Art. Paisagista Cláudia Teixeira

Fase: Projecto de Execução III
 Disciplina: ARQUITECTURA
 Sub-disciplina: Geral

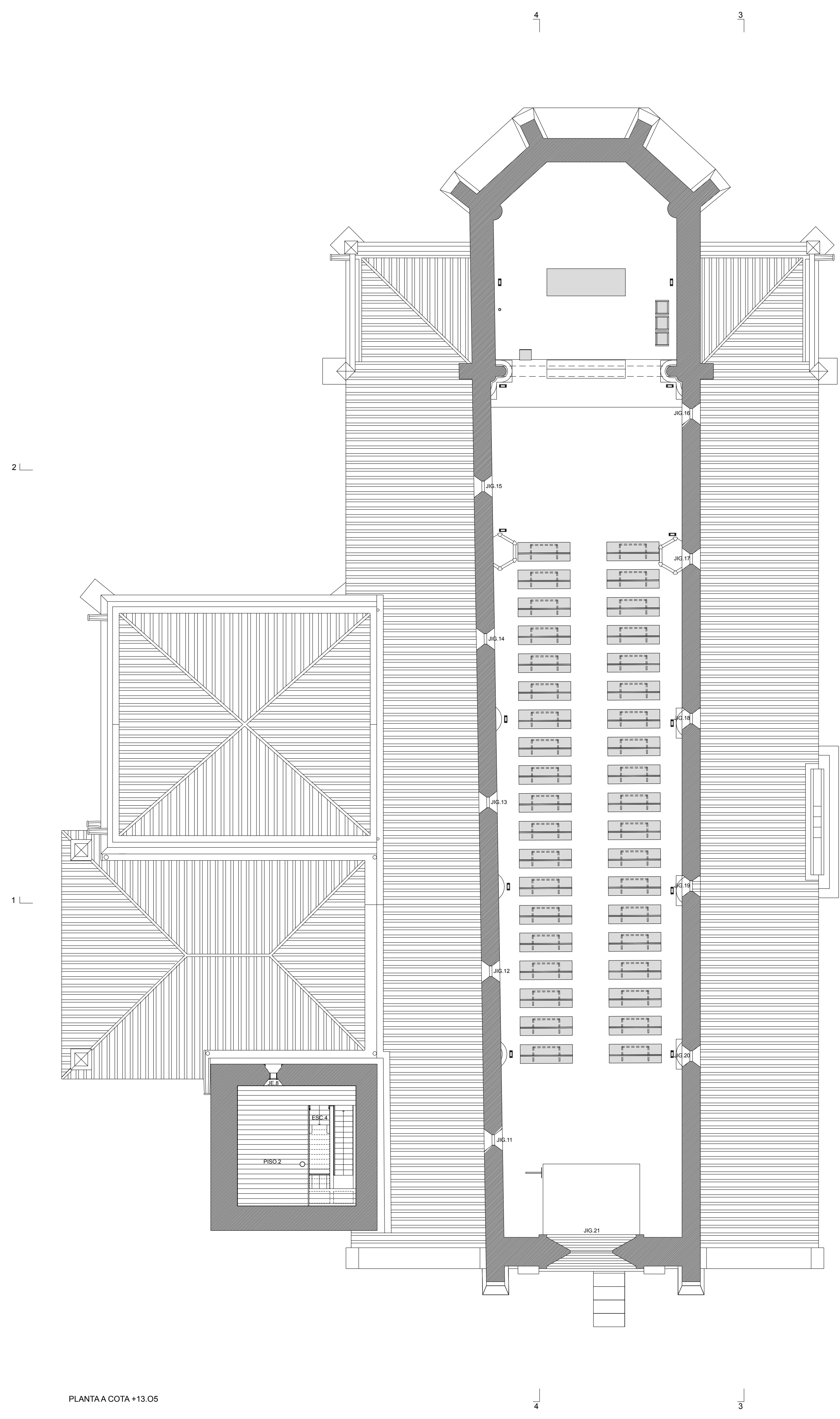
Projecto: A. Portugal & Manuel M. Reis, Arquitectos e Associados, Lda.
 Rua da Bandeira, 16 4502-008 PORTO
 Tel. 226 007 847 Fax. 226 007 850

Responsável: António Portugal
 Desenhado: NM,HC
 Verificado: OS / /
 Aprovado: OS / /
 Ref. do autor: 97.39

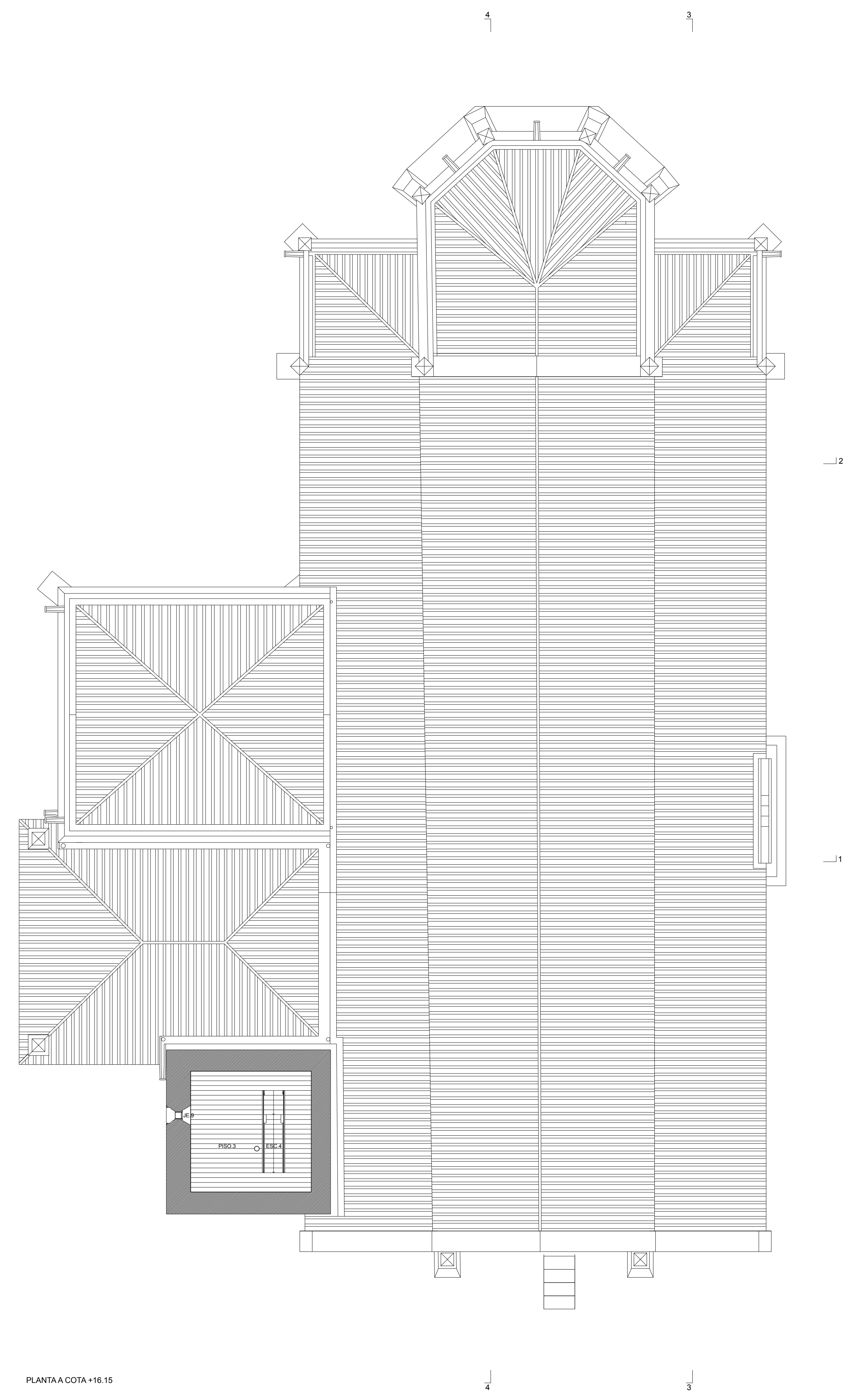
Data de: **2.2.B**
 Título: PLANTAS GERAIS ÀS COTAS +13.05 E +16.15
 Escala: 1:100
 Data: 05/05

Referência: MC/PPARC/MC/PLARC/GERDES.2.2.B

© 2005 A. Portugal & Manuel M. Reis, Arquitectos e Associados, Lda. Todos os direitos reservados. Proibida a reprodução e a distribuição sem a autorização da A. Portugal & Manuel M. Reis, Arquitectos e Associados, Lda. Doc. Lda. 6586 (14 Março)



PLANTA A COTA +13.05



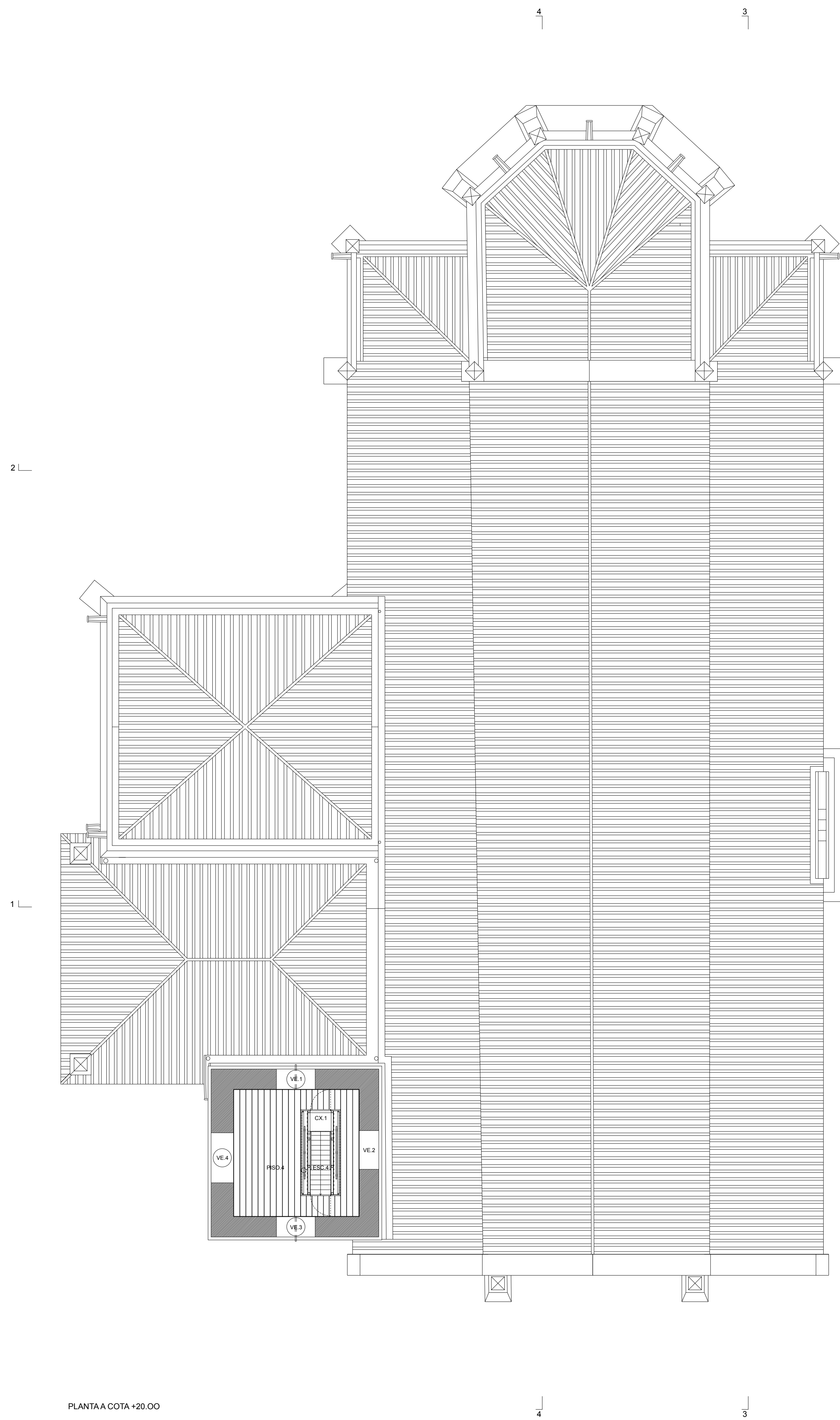
PLANTA A COTA +16.15

2.2.B
 PLANTAS GERAIS ÀS COTAS +13.05 E +16.15

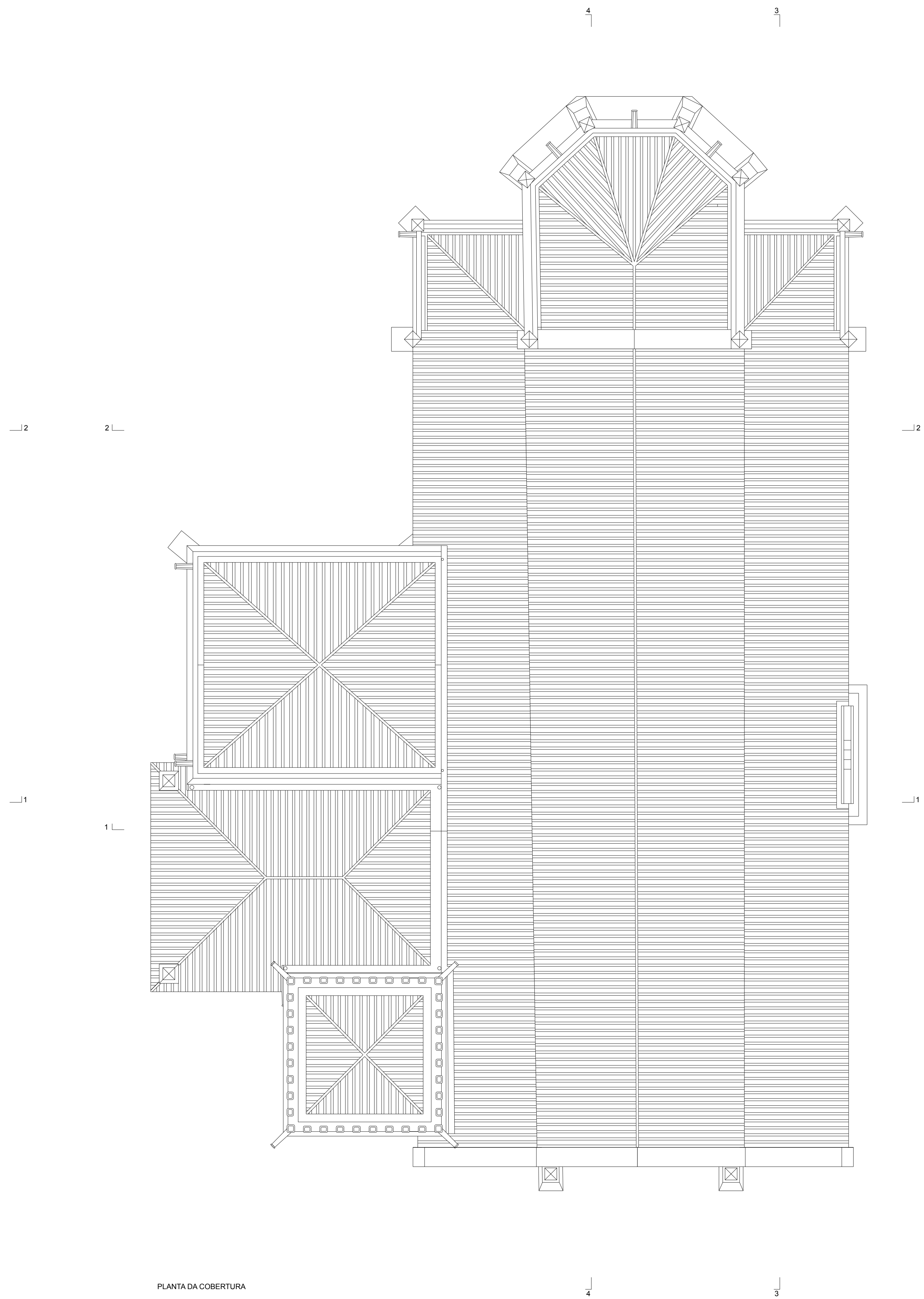
NOTAS:
TODAS AS COTAS, PLANIMÉTRICAS E ALTIMÉTRICAS, DEVEM SER OBRIGATORIAMENTE CONFIRMADAS NO LOCAL. QUALQUER DISCREPÂNCIA DEVERÁ SER COMUNICADA AOS PROJECTISTAS COORDENADORES



Requerente: **MINISTÉRIO DA CULTURA**
INSTITUTO PORTUGUÊS DO PATRIMÓNIO ARQUITECTÓNICO
Obra: **IGREJA MATRIZ DE CAMINHA**
Localização: **Caminha - Vila do Castelo**
Coordenação: **A. Portugal & Manuel M. Reis, Arquitectos e Associados, Lda**
Arquiteta: **A. Portugal & Manuel M. Reis, Arquitectos e Associados, Lda**
Engenheiro: **Prof. Eng. Joaquim Sampaio - Politec, Lda**
Consultoria estrutural: **Prof. Eng. Joaquim Sampaio - Politec, Lda (consultoria)**
Consultoria hidráulica: **Prof. Eng. Vasco de Freitas, Lda (consultoria)**
Equipamento eléctrico: **Eng. Rodrigo Gomes & Associados, Lda**
Equipamento mecânico: **Caixa de Energia Térmica, Lda**
Estrutura de Aço e Vigas: **Prof. Eng. Vasco de Freitas, Lda**
Pavimento: **Art. pinturas Classic, Nobre**
Fase: **Projecto de Execução III**
Disciplina: **ARQUITECTURA**
Sub-disciplina: **Genial**
Projecto: **A. Portugal & Manuel M. Reis, Arquitectos e Associados, Lda**
Rua da Bandeira, 15 4050-080 PORTO
Tel. 226 007 847 Fax. 226 007 850
Responsável: **António Portugal**
Desenhado: **NM/JC**
Verificado: **OS / J**
Aprovado: **OS / J**
Ref. do autor: **97.39**
Des. no: **2.3.A**
Título: **PLANTA GERAL À COTA +20.00 E COBERTURA**
Escala: **1/100**
Data: **02/05**
Referência: **MC-IPP/ARQ-IMC-PE-ARQ-GER-DES-2.3.A**



PLANTA A COTA +20.00



PLANTA DA COBERTURA

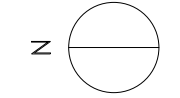
2.3.A
ARQUITECTURA DE INTERIORES S.L.A.

Reprodução total ou parcial reservada a todos os direitos. Propriedade intelectual e estado de autor de ANTONIO PORTUGAL & MANUEL M. REIS, ARQUITECTOS E ASSOCIADOS, Lda. Doc. Lei 62/85 (14 Março)

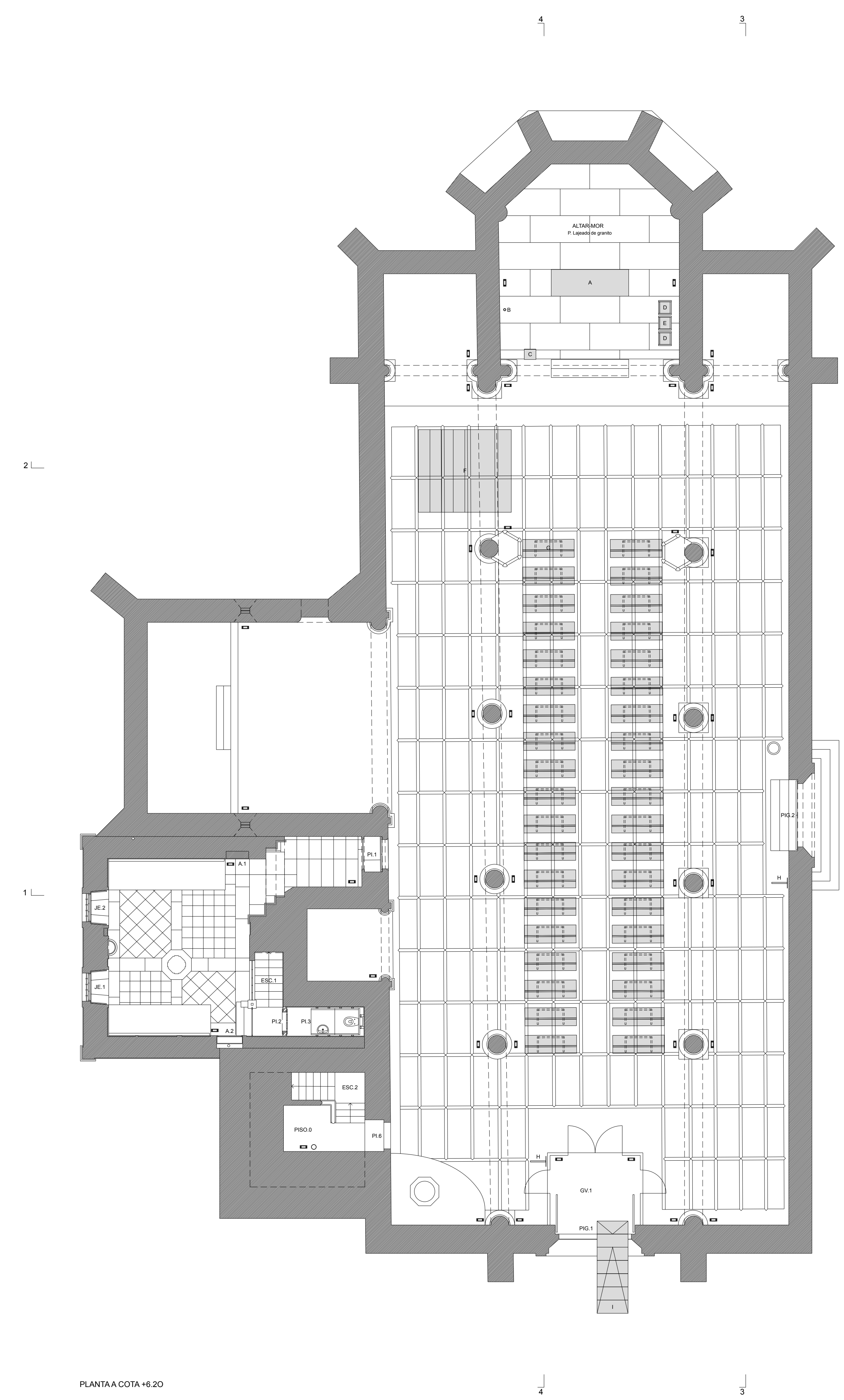
2.1.B
PLANTAS GERAIS DE ARQ. DES. 2.1.B

- A - MESA DO ALTAR
- B - CIRCO
- C - ARMÃO
- D - CADERNAS DOS ACALITOS
- E - CADERNA DA PRESIDÊNCIA
- F - ESTRUTURA DO ORGÃO E DO CORO
- G - BANCO
- H - PAINEL DE SUPORTE PARA INFORMAÇÕES
- I - RAMPA DE ACESSO A DEFICIENTES

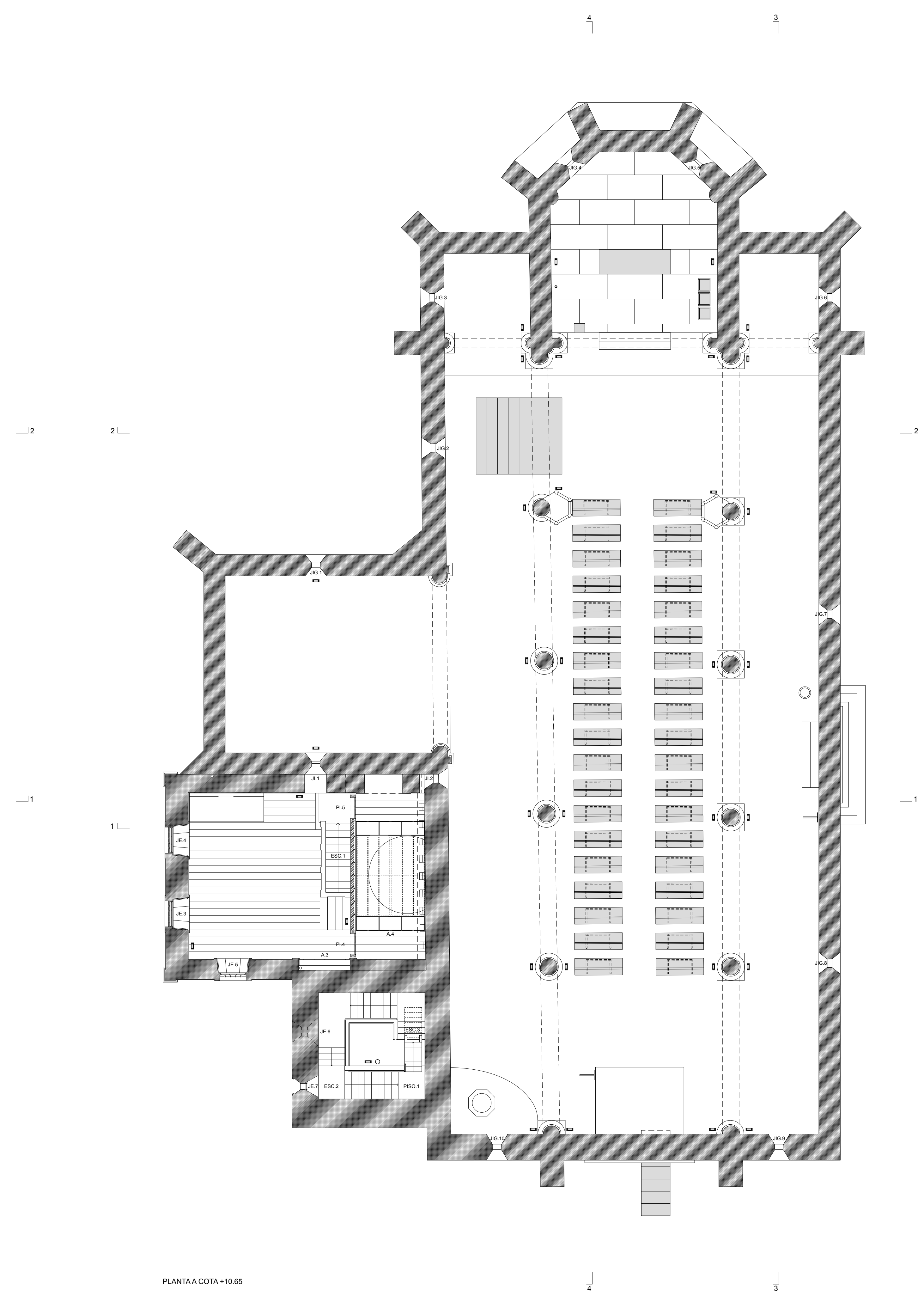
NOTAS:
TODAS AS COTAS, PLANIMÉTRICAS E ALTIMÉTRICAS, DEVERÃO SER, OBRIGATORIAMENTE, CONFIRMADAS NO LOCAL. QUALQUER DISCREPÂNCIA DEVERÁ SER COMUNICADA AOS PROJECTISTAS COORDENADORES.



Requerente: MINISTÉRIO DA CULTURA
INSTITUTO PORTUGUÊS DO PATRIMÓNIO ARQUITECTÓNICO
Nome: IGREJA MATRIZ DE CAMINHA
Localização: Caminha - Vilaça do Castelo
Coordenação: A. Portugal & Manuel M. Reis, Arquitectos e Associados, Lda.
Arquitetura: A. Portugal & Manuel M. Reis, Arquitectos e Associados, Lda.
Funções: Prof. Eng. Joaquim Sampaio + Pólvora, Lda. (consultoria)
Consultoria estrutural: Prof. Eng. Joaquim Sampaio + Pólvora, Lda. (consultoria)
Consultoria hidráulica: Prof. Eng. Vasco de Freitas, Lda. (consultoria)
Equipamento eléctrico: Eng. Rodrigues Gomes & Associados, Lda.
Equipamento mecânico: Gestão de Energia Térmica, Lda.
Estatos de Água e Esgoto: Prof. Eng. Vasco de Freitas, Lda.
Paisagem: Ars. paisagista Cláudia Taborda
Fase: Projecto de Execução III
Disciplina: ARQUITECTURA
Subdisciplina: Geral
Projecto: A. Portugal & Manuel M. Reis, Arquitectos e Associados, Lda.
Rua da Escondinha, 76 4920-088 PORTO
Tel. 220 207 847 Fax. 220 507 850
Responsável: António Portugal + Manuel Maria Reis
Desenho: N.M.
Verifico: 05 /
Aprovo: 05 /
Ref. do autor: 97.39
Data: 2.1.B
Título: PLANTAS GERAIS ÀS COTAS +6.20 E +10.65
Escala: 1/100
Data: 05/05
Referência: MC/PPAR/MC/FE/ARQ/GER/DES/2.1.B
Reprodução não ou parte não permitida sem a autorização prévia dos autores. Proibida a reprodução e o uso de qualquer parte do conteúdo sem a autorização dos autores. Todos os direitos reservados. © 2005 A. Portugal & Manuel M. Reis, Arquitectos e Associados, Lda. (Lda. 4933-114) Matosinhos



PLANTAA COTA +6.20



PLANTAA COTA +10.65