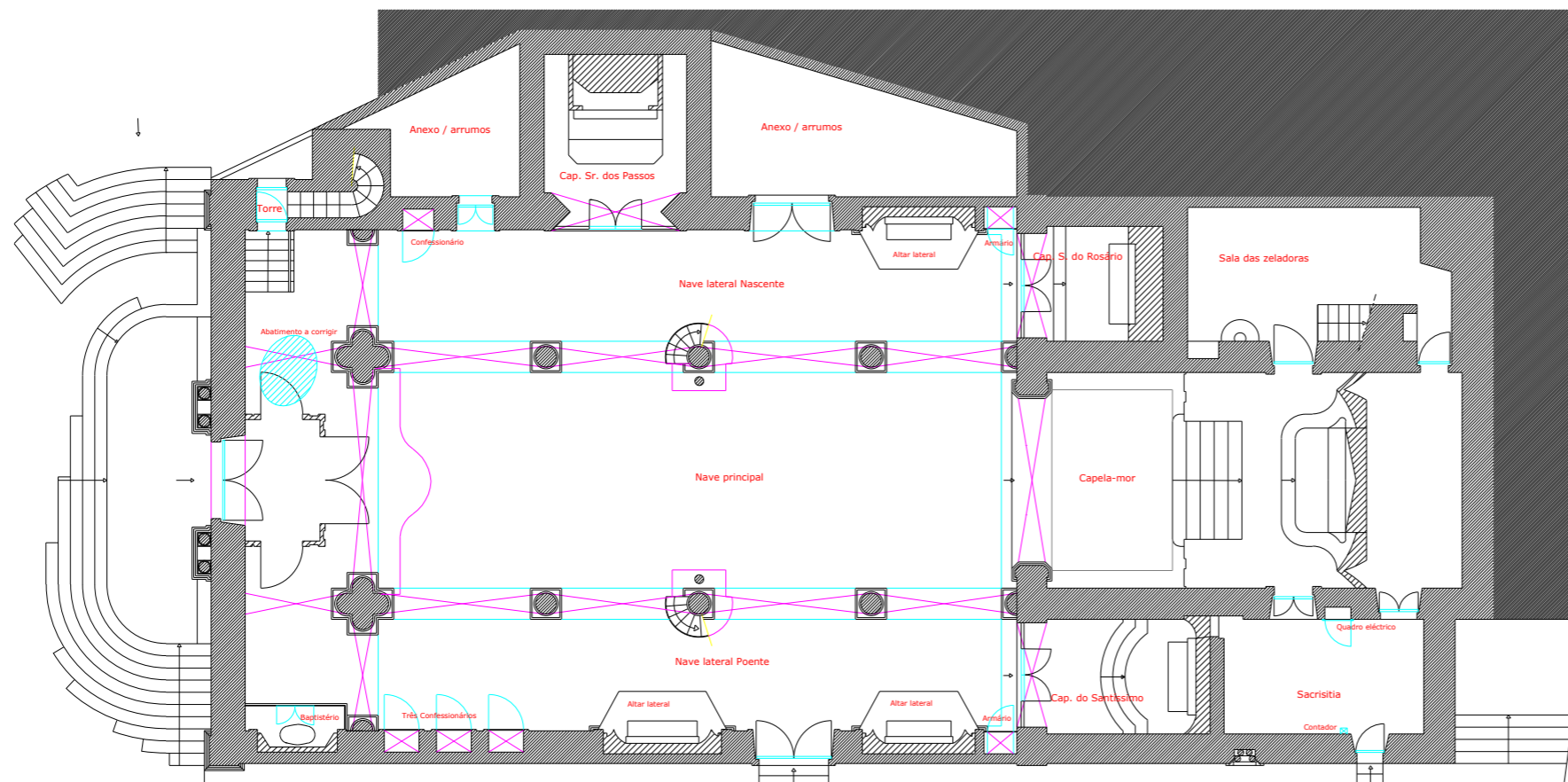


PLANTA - nível do coro-alto



PLANTA - nível da base

DIRECÇÃO GERAL DOS EDIFÍCIOS E MONUMENTOS NACIONAIS DIRECÇÃO REGIONAL DOS EDIFÍCIOS E MONUMENTOS DO NORTE		
Director	IGREJA PAROQUIAL DE SÃO MARTINHO PORTO - PENAFIEL	N.º de inventário 1311240002
Chefe de Missão		N.º de planilha 16
Arquiteto	Conservação geral das naves da igreja	Data Dez. 2004
Desenhador	Plantas - Nível da base e nível do coro-alto	Escala 1:100

planta nível 6

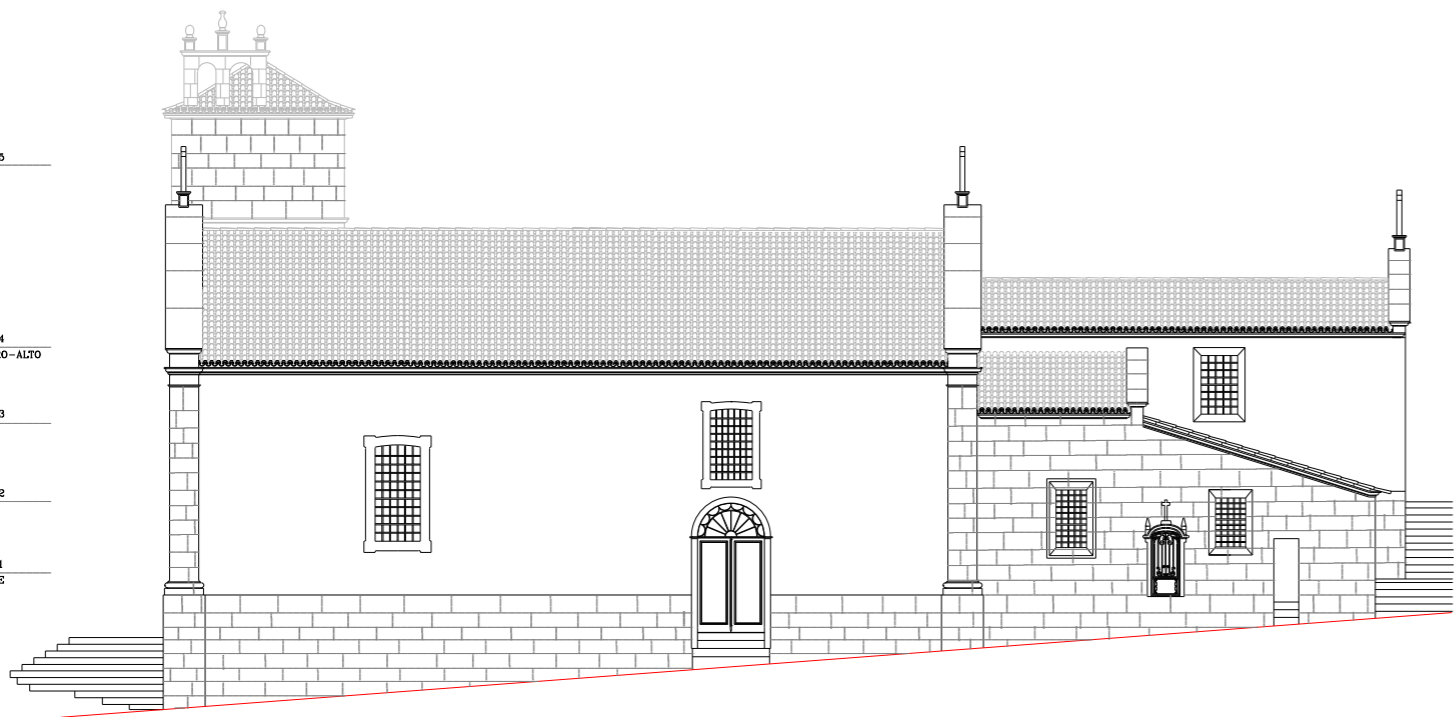
planta nível 5

planta nível 4  
NÍVEL DO CORO-ALTO

planta nível 3

planta nível 2

planta nível 1  
NÍVEL DA BASE



alçado POENTE

planta nível 6

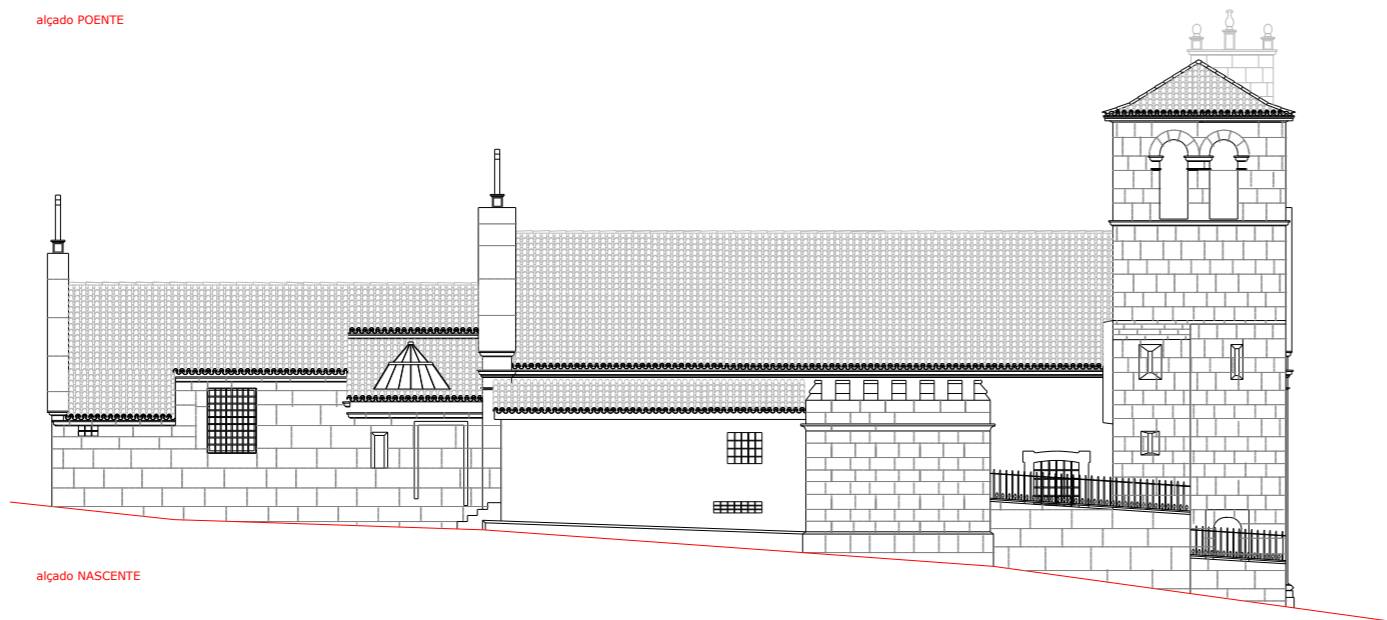
planta nível 5

planta nível 4  
NÍVEL DO CORO-ALTO

planta nível 3

planta nível 2

planta nível 1  
NÍVEL DA BASE



alçado NASCENTE

planta nível 6

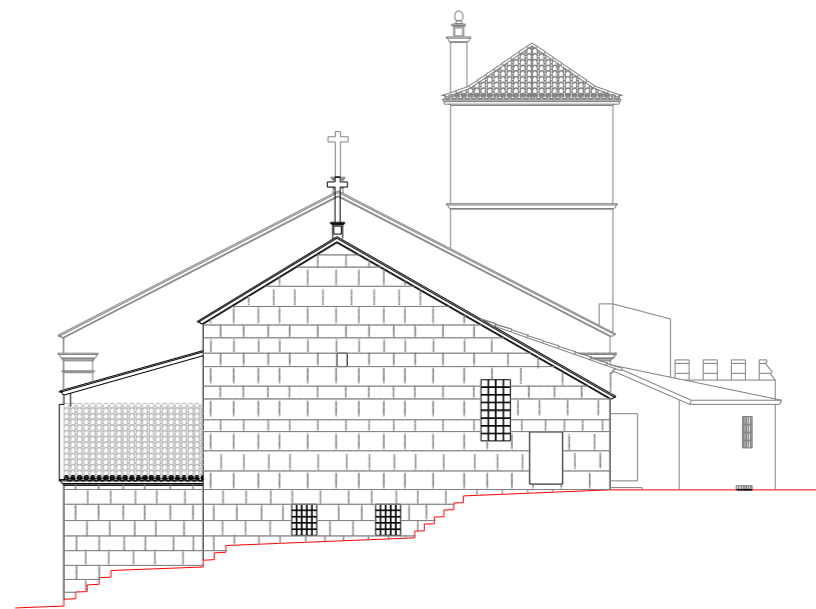
planta nível 5

planta nível 4  
NÍVEL DO CORO-ALTO

planta nível 3

planta nível 2

planta nível 1  
NÍVEL DA BASE



alçado SUL

planta nível 6

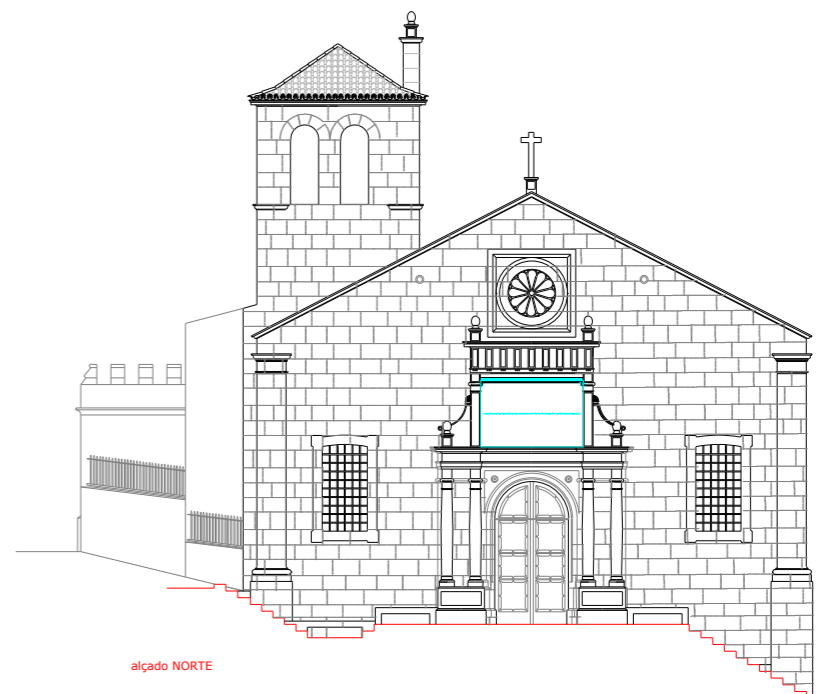
planta nível 5

planta nível 4  
NÍVEL DO CORO-ALTO

planta nível 3

planta nível 2

planta nível 1  
NÍVEL DA BASE



alçado NORTE

DIRECÇÃO GERAL DOS EDIFÍCIOS E MONUMENTOS NACIONAIS  
DIRECÇÃO REGIONAL DOS EDIFÍCIOS E MONUMENTOS DO NORTE

Objecto	IGREJA PAROQUIAL DE SÃO MARTINHO PORTO - PENAFIEL	N.º de Classif.	1311240002
Classif. de Interesse		N.º de Registo	17
Acto/Inscrição	Conservação geral das naves da igreja	Data	Dez. 2004
Responsável	Alçados	Escala	1:100



DIRECÇÃO GERAL DOS EDIFÍCIOS E MONUMENTOS NACIONAIS  
 DIRECÇÃO REGIONAL DOS EDIFÍCIOS E MONUMENTOS DO NORTE

Director:	IGREJA PAROQUIAL DE SÃO MARTINHO PORTO – PENAFIEL	N.º arquivo:	1311240002
Chefe de Divisão:		N.º de ordem:	15
Arq.to/Eng.ro:		Data:	Dez. 2004
Desenhador:		Escala:	sem escala
	Conservação geral das naves da igreja		
	Localização e enquadramento urbano		