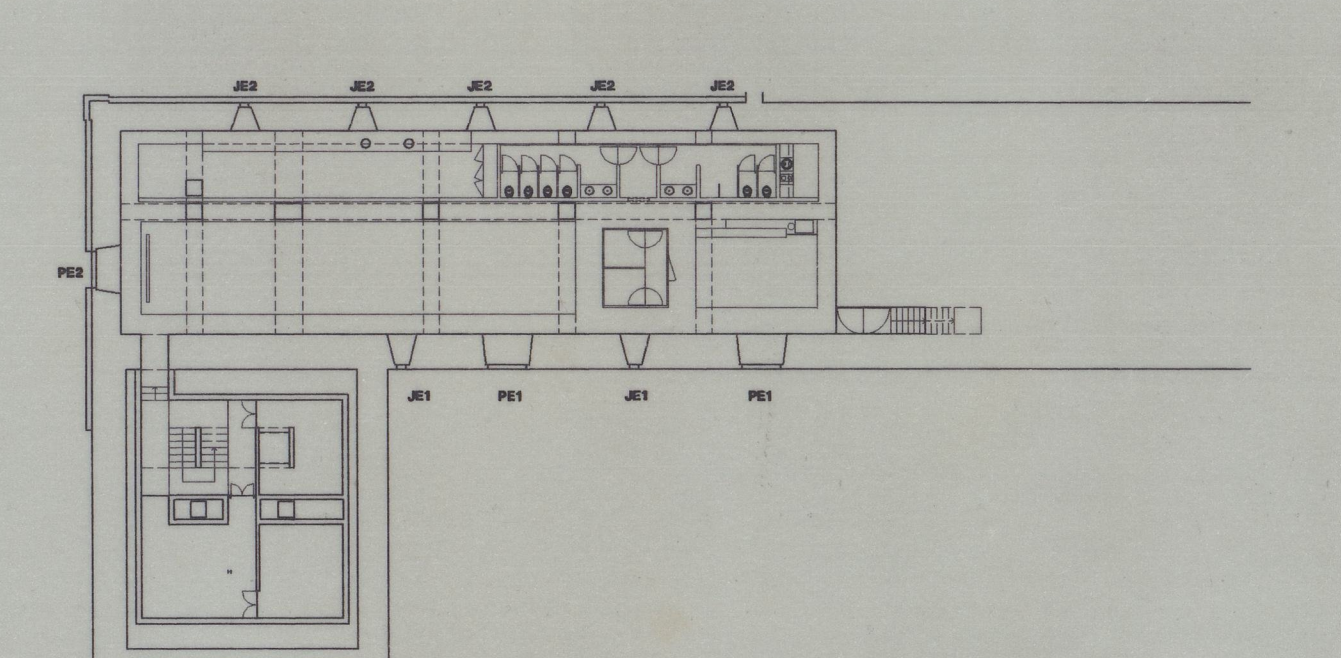
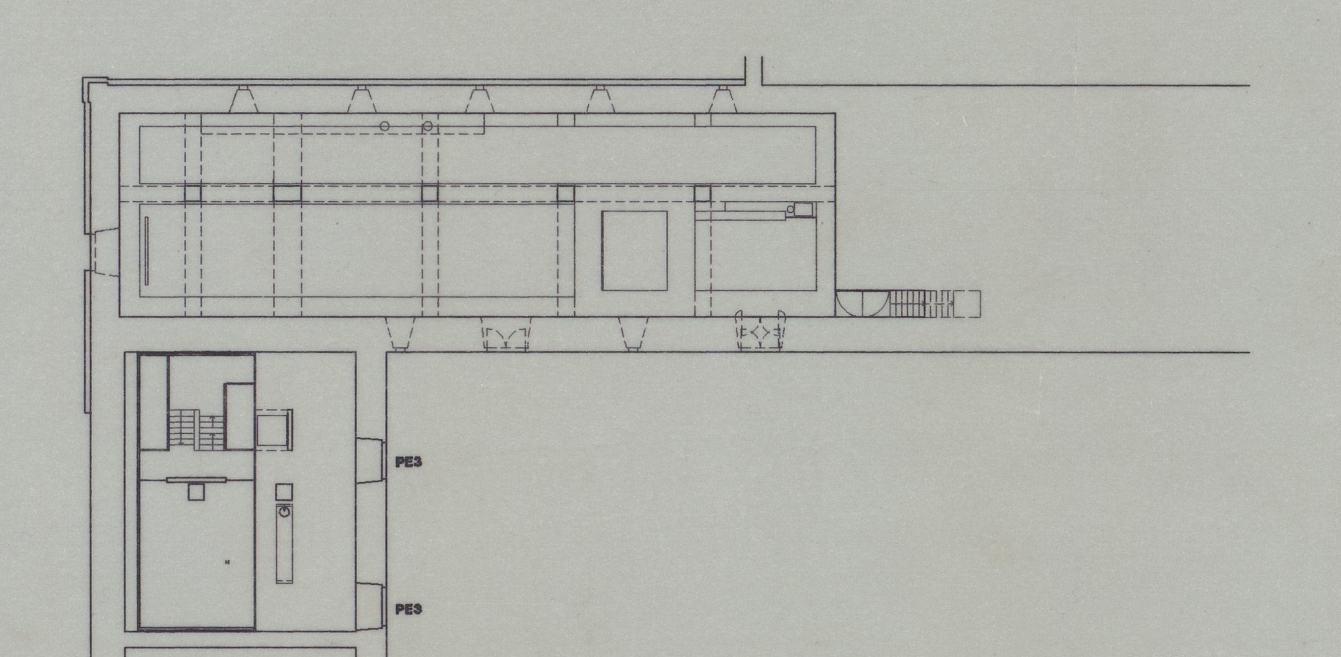
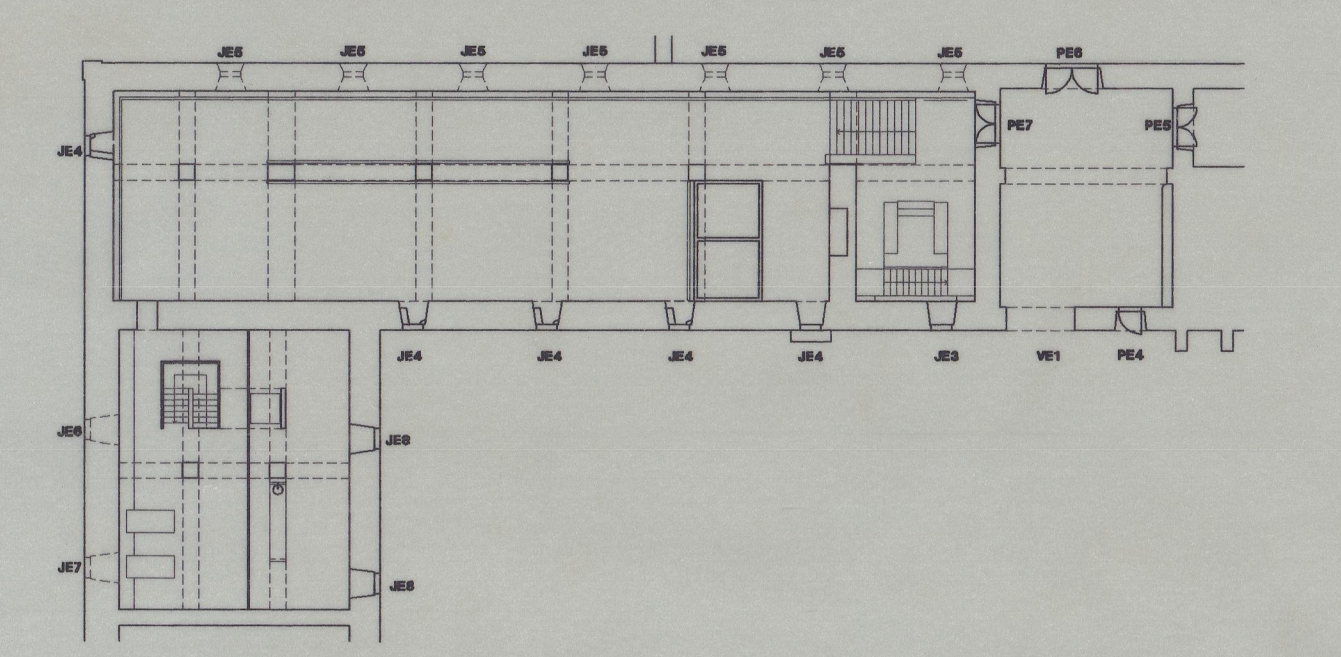
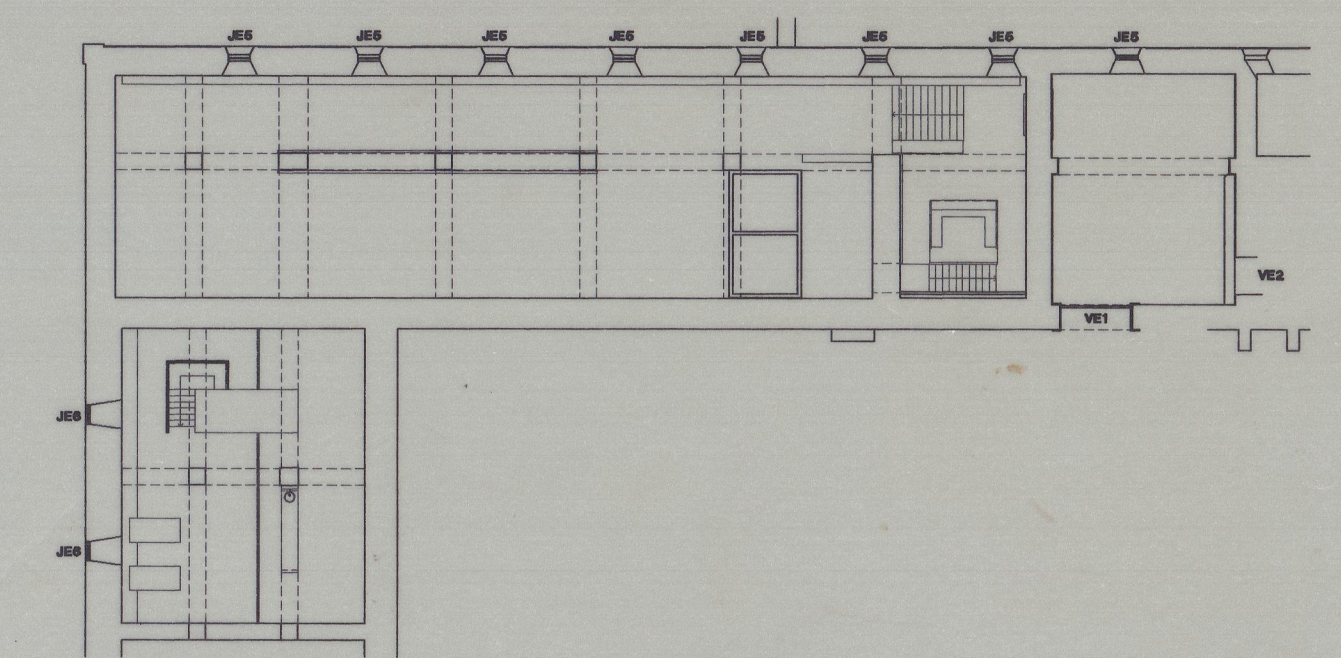


CARPINTARIAS PISO 2 / PORMENOR TIPO	PE1	PE2	PE3	PE4	PE5	PE6	PE7	JE1	JE2	JE3	JE4	JE5	JE6	JE7	JE8	VE1	VE2
LOCALIZAÇÃO	NIVEL 1 ALÇADO SUL	NIVEL 1 ALÇADO POENTE	NIVEL 2 ALÇADO NASCENTE	NIVEL 3 ÁTRIO PRINCIPAL	NIVEL 3 ÁTRIO PRINCIPAL	NIVEL 3 ÁTRIO PRINCIPAL	NIVEL 3 PORTARIA	NIVEL 1 ALÇADO SUL	NIVEL 1 ALÇADO NORTE	NIVEL 2 ALÇADO SUL	NIVEL 2 ALÇADO SUL	NIVEL 3 ALÇADO NORTE	NIVEL 3 ALÇADO POENTE	NIVEL 3 ALÇADO POENTE	NIVEL 3 ALÇADO NASCENTE	NIVEL 3 ALÇADO SUL	NIVEL 3 ÁTRIO PRINCIPAL
QUANTIDADES	2	1	2	1	1	1	1	2	5	1	5	7	1	1	2	1	1
ABERTURA	ROTAÇÃO	ROTAÇÃO	ROTAÇÃO	ROTAÇÃO	FIXA	ROTAÇÃO	ROTAÇÃO	FIXA	FIXA	FIXA	FIXA	FIXA	FIXA	FIXA	FIXA	FIXA	FIXA
COMPONENTES	PORTA(DUAS FOLHAS)	PORTA(DUAS FOLHAS)	PORTA(DUAS FOLHAS)	PORTA(UMA FOLHA)	PORTA(DUAS FOLHAS)	PORTA(DUAS FOLHAS)	PORTA(DUAS FOLHAS) c/ porta de homem	JANELA	JANELA	JANELA	JANELA	JANELA	JANELA	JANELA	JANELA	JANELA	JANELA
ALÇADO EXTERIOR																	
PLANTA																	
ALÇADO INTERIOR																	
CORTE TRANSVERSAL																	
MATERIAS	Porta engradado em madeira maciça de castanho para pintar a óleo, conforme CE. Recuperação com madeira maciça idêntica à existente, conforme CE. Pórtico e barras em aço inox, conforme CE e desenhos de pormenor. Vidro temperado tipo "LOWNA Planura" com 10mm de espessura. Recuperação de portadas com madeira idêntica à existente, conforme CE. Recuperação de grades em ferro, conforme CE. Pórtico e barras em ferro metalizado, conforme CE e desenhos de pormenor. Execução de entre-luzes e pedras em cantaria de granito, conforme CE e desenhos de pormenor. Substituição de vidros danificados por vidros idênticos aos existentes.	•	•	•	•	•	•	•	•	•	•	•	•	•	•	•	•
ACABAMENTOS	Pintura com tinta de óleo, conforme CE. Pintura com tinta tipo "CIN" nº Forja, conforme CE.	•	•	•	•	•	•	•	•	•	•	•	•	•	•	•	•
FERRAGENS E ACESSÓRIOS	Recuperação ou fornecimento de ferragens idênticas às existentes, conforme CE. Fornecimento e colocação de fechadura de segurança. Estores tipo "VICTORIA" nº SUN-ROLL/Black-sul-100, conforme CE.	•	•	•	•	•	•	•	•	•	•	•	•	•	•	•	•

NOTA: AS DIMENSÕES CONSTITUEM APENAS ELEMENTOS DE REFERÊNCIA, DEVERÃO SER CONFIRMADAS TODAS AS DIMENSÕES E ANALIZADOS OS OBJECTOS NAS PEÇAS DESENHADAS DURANTE A ELABORAÇÃO DAS PROPOSTAS DE PREÇO E NA EXECUÇÃO DA OBRA NO PRÓPRIO LOCAL.



41-2-987  
Pl. 3350