

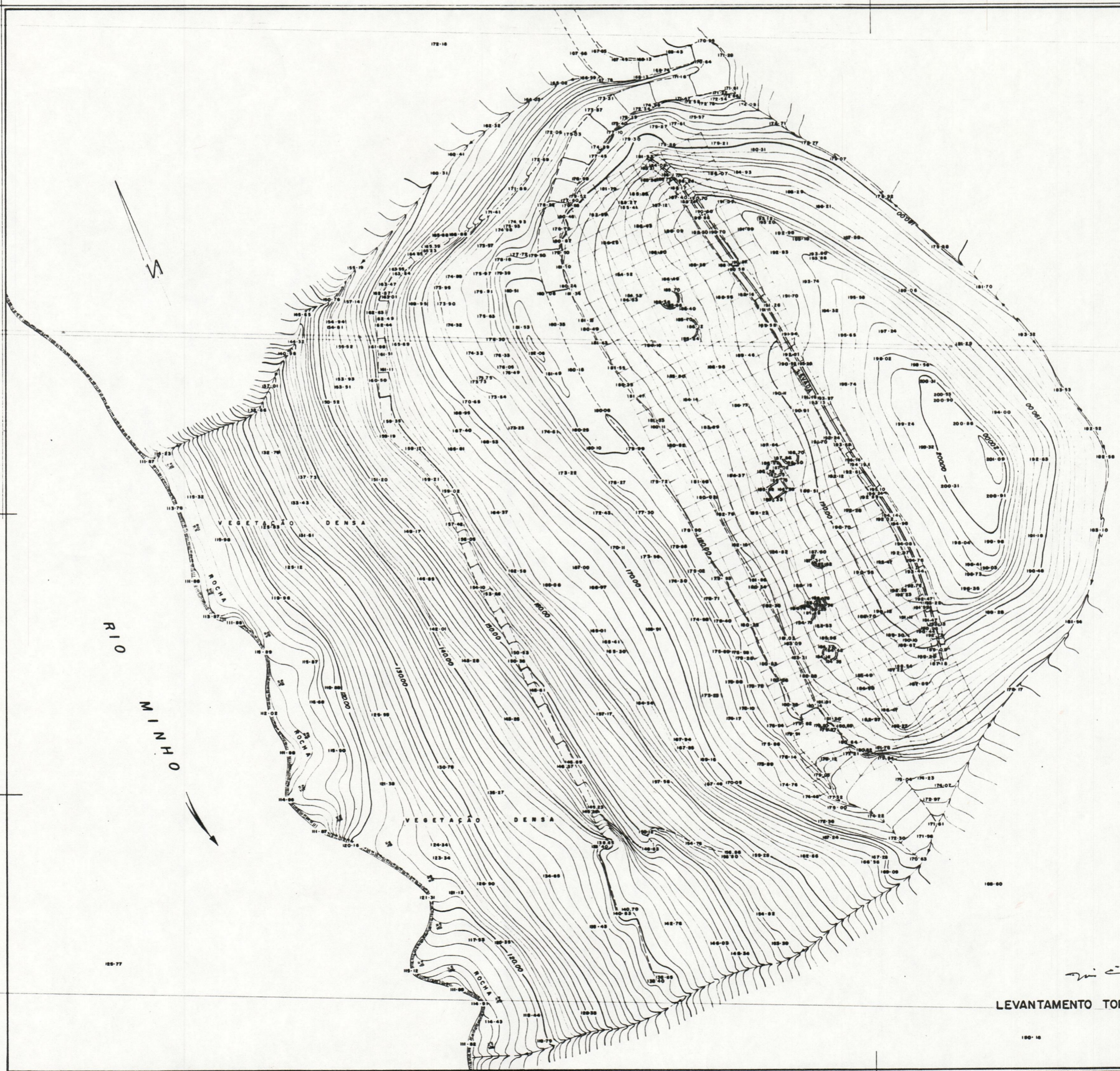
16.03.13

LEVANTAMENTO TOPOGRÁFICO
CASTELO PONTE DOS CASTELOS

3

Cota 555

47-4474



LEVANTAMENTO TOPOGRÁFICO
ESCALA: 1/500

JOÃO C. GOMES
SAB. TOPOGRAFIA
RUA SERRA - PORTO